

ELEMENTOS PLANIMÉTRICOS

Edifícios
Igreja, Sacada, Mira
Moinho de vento, Moinho de água
Campo de emergência, Farol
Localidades
Linha transmissora de energia, Cerca
Linha telefônica
Rodovias
auto-estrada
pavimentada
sem pavimentação
caminho carroçável
trilho, caminho e picada
perfilso de estrada, federal, estadual
Ferrovias
bitola larga
bitola estreita

ELEMENTOS ALTIMÉTRICOS

Porto trigonométrico, Referência de nível
Porto astronômico, Porto barométrico
Cota comprovada
Superfície deformada, Área

ELEMENTOS DE HIDROGRAFIA

Curso d'água intermitente
Lago ou lago intermitente
Terreno sujeito a inundação, Salina
Briço ou pantano
Pico (Igual), Nascente
Rapédes e cachoeiras grandes
Rápédes e cachoeiras
Rochas solitárias e a descoberto
Mofo e represa, terra e alvenaria
Arrecadouro, No seco ou de alívio
Recife rochoso

ATUALIZAÇÕES CARTOGRÁFICAS

COR MAGENTA - Levantamento por GPS em imagens de Satélite
COR VERDE - Levantamento apoiado em cartografia cartográfica

CONVENÇÕES CARTOGRÁFICAS

Convenções Temáticas

Limites: Distrital	Sub-Distrital	Sector Centenário
Identificação: Distrito	Sub-Distrito	Sector Urbano Aglomerado Rural

LIMITES

Informacional
intermunicipal
intermunicipal
áreas especiais

Obs: Os limites provenientes das tabelas não, representados na cor verde estão desatualizados e devem ser desconsiderados

MAPA MUNICIPAL ESTATÍSTICO

Escala: 1 : 100.000

Ministério do Planejamento, Orçamento e Gestão
INSTITUTO BRASILEIRO DE GEOGRAFIA E ESTATÍSTICA

Divisão Político-Administrativa

UF	MUNICÍPIO	NOME
31	3101001	Lassance

Localização do município no Mapeamento Sistemático

Localização do Estado

CRONOLOGIA

MAIJA TERRITORIAL	EDIÇÃO	23/07/2010
Atualização de dados	Atualização de dados	Consultar Metadados

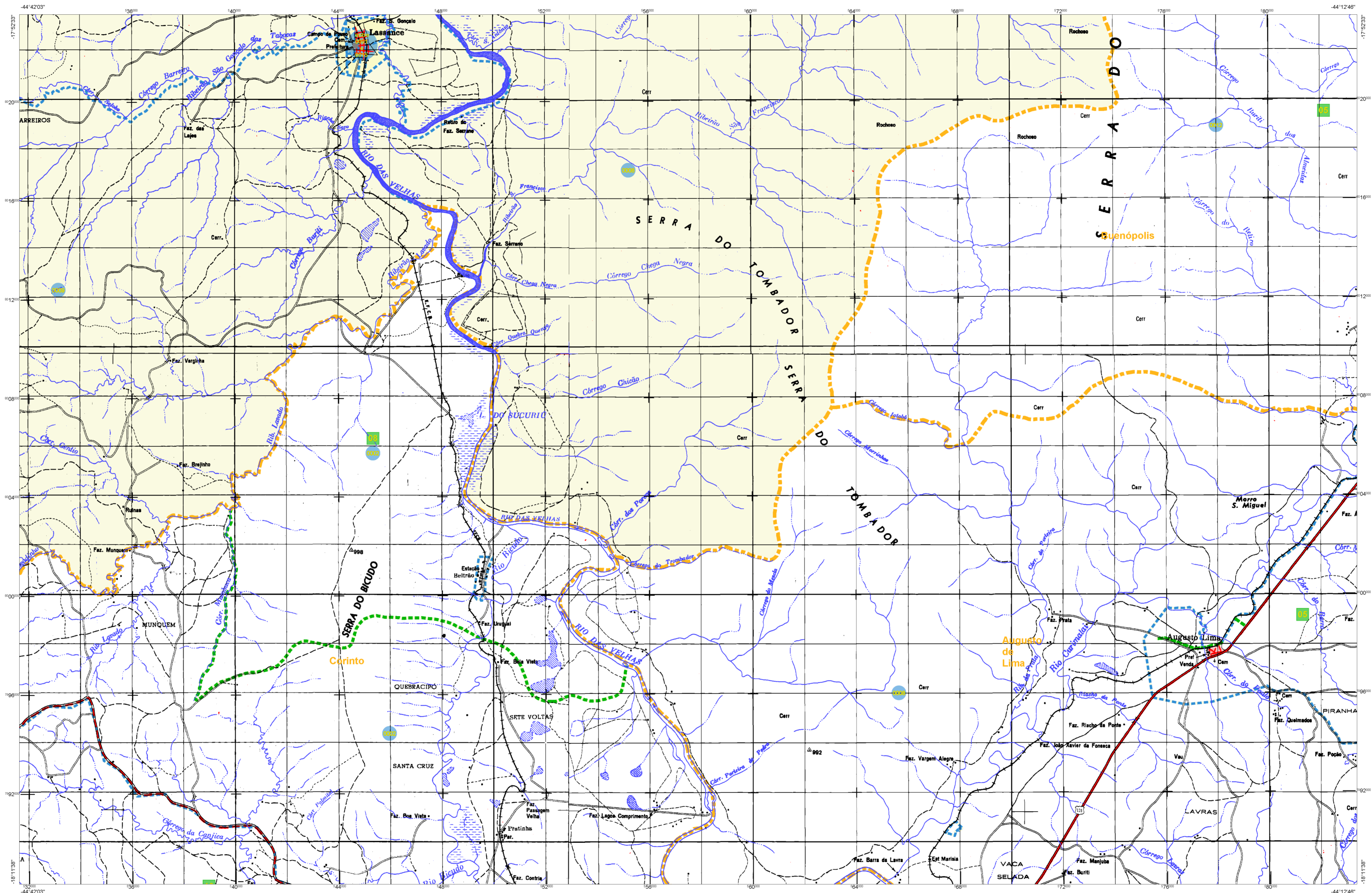
Lassance - MG

ASPECTOS FÍSICOS

Identificação: Lassance	Coordenação de Lassance	CCAM
Identificação: Lassance	Coordenação de Lassance	CCAM
Identificação: Lassance	Coordenação de Lassance	CCAM

IMPLEMENTAÇÃO

Coordenação Geral	CCAM
Coordenação Técnica	CCAM
Coordenação de Produção Técnica	CCAM
Coordenação de Produção	CCAM
Coordenação de Produção	CCAM
Coordenação de Produção	CCAM



ELEMENTOS PLANIMÉTRICOS

- Edifícios
- Igreja, Sacada, Mira
- Moinho de vento, Moinho de água
- Campo de emergência, Farol
- Localidades
- Linha transmissora de energia, Cerca
- Linha telefônica
- Rodovias: auto-estrada, pavimentada, sem pavimentação, sem pavimentação, caminho carroçável, trilha, caminho e picada, perfil de estrada: federal, estadual
- Ferrovias: bitola larga, bitola estreita

ELEMENTOS ALTIMÉTRICOS

- Perfil trigonométrico, Referência de nível
- Ponto astronômico, Ponto barométrico
- Cota comprovada
- Superfície deformada, Área

ELEMENTOS DE HIDROGRAFIA

- Curso d'água intermitente
- Lago ou lagoa intermitente
- Terrão sujeito a inundação, Salina
- Brejo ou pantano
- Pico (Igual), Nascente
- Rapêis e cachoeiras grandes
- Rapêis e cachoeiras
- Rocha solonchosa e a descoberto
- Molhe e represa, terra e alvenaria
- Arcoaberto
- No seco ou de alívio
- Recife rochoso

ATUALIZAÇÕES CARTOGRÁFICAS

COR MAGENTA - Levantamento por GPS em Imagens de Satélites
COR VERDE - Levantamento apoiado em cartografia cartográfica

Convenções Temáticas

Limites	Identificação
Distrito	Distrito
Sub-Distrito	Sub-Distrito
Sector Censitário	Sector Censitário
Distrito	Sector Rural
Sub-Distrito	Sector Urbano
Sector Rural	Agglomerado Rural

LIMITES

- internacional
- estadual
- intermunicipal
- áreas especiais

OBS: Os limites provenientes das tabelas não representadas na cor preta estão desatualizados e devem ser desconsiderados.

MAPA MUNICIPAL ESTATÍSTICO

Escala: 1 : 100.000

Ministério do Planejamento, Orçamento e Gestão
IBGE - Instituto Brasileiro de Geografia e Estatística
Rua de Janeiro RJ - CEP 21.141-011

Divisão Político-Administrativa		NOME	
UF	MUNICÍPIO	UF	MUNICÍPIO
31	3103001	31	Lassance

Localização do município no Mapeamento Sistemático

Atualização das Partes do Mapa

Localização no Estado

Fonte: Mapa Índice do Brasil - IBGE

CRONOLOGIA	
MAIJA TERRITORIAL	EDIÇÃO
	23/07/2010
Consultar Metadados	

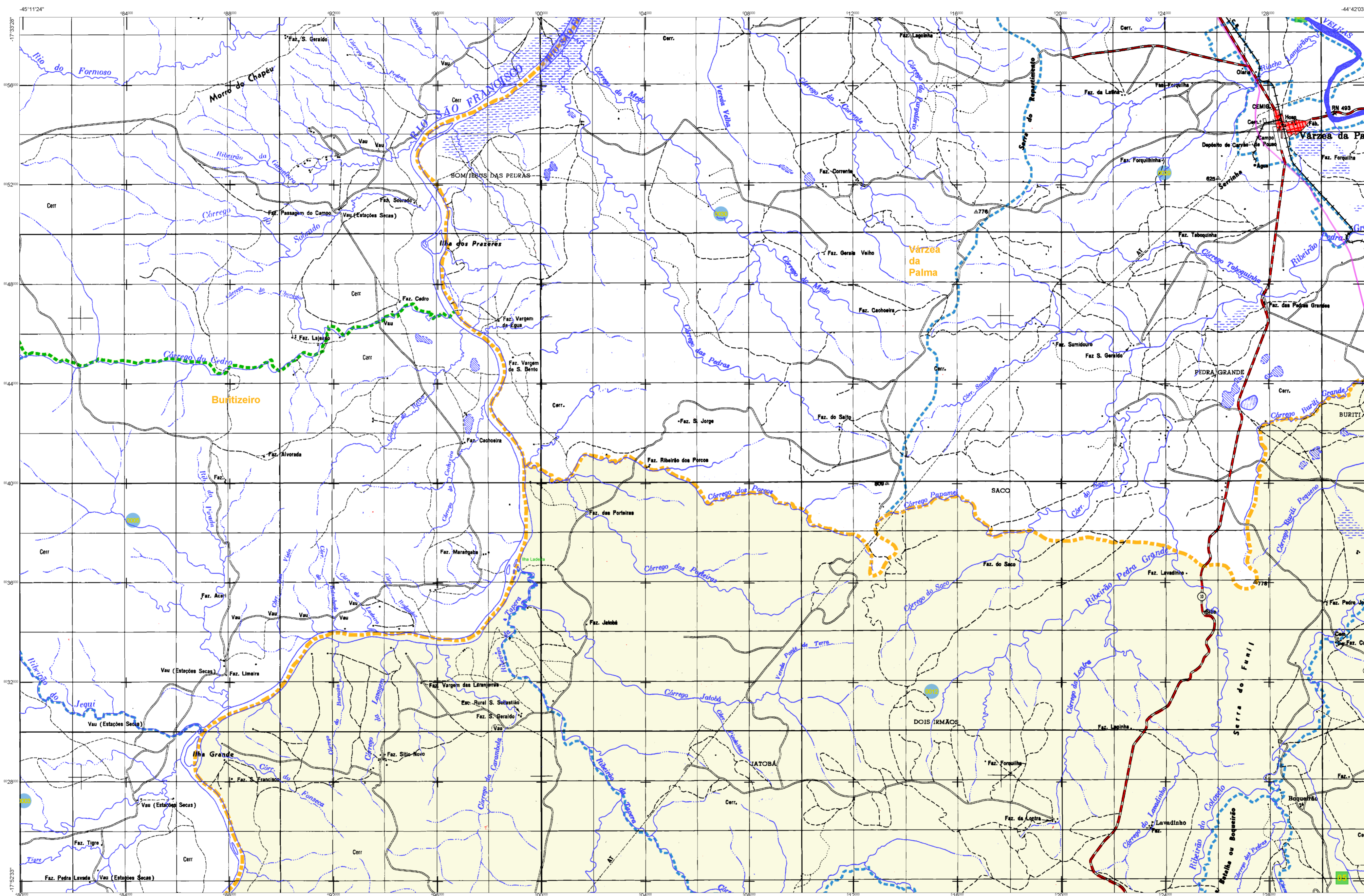
Lassance - MG

ASPECTOS FÍSICOS

Identificação	
NOME DE LINHAS	
REGIÃO	
Área da Sede	Área
Latitude	Longitude
54°47'02.89"	45°

IMPLEMENTAÇÃO

Coordenação Geral	CCAM
Coordenação de Estrutura Terrestre	CETE
Unidades Produtoras	
Unidades Estatísticas do IBGE	
Coordenação de Documentação e Disseminação de Informação	CCDI



ELEMENTOS PLANIMÉTRICOS

Edificações
Igreja, Escola, Mira
Moinho de vento, Moinho de água
Campo de emergência, Parol
Localidades
Linha transmissora de energia, Cerca
Linha telefônica
Rodovias
auto-estrada
pavimentação
sem pavimentação
caminho carroçável
trilha, caminho e picada
pedão de estrada, federal, estadual
Ferroviária
bitola larga
bitola estreita

ELEMENTOS ALTIMÉTRICOS

Ponto trigonométrico, Referência de nível
Ponto astronômico, Ponto barométrico
Cota comprovada
Superfície deformada, Área

ELEMENTOS DE HIDROGRAFIA

Curso d'água intermitente
Lago ou lago intermitente
Terreno sujeito a inundação, Salina
Briço ou pantano
Pico (Igual), Nascente
Rápido e cachoeira grandes
Rápido e cachoeira
Rocha solonchosa e descoberto
Mofo e represa, terra e alvenaria
Arcoaberto, No seco ou de alívio
Recreio rochoso

ATUALIZAÇÕES CARTOGRÁFICAS
COR MAGENTA - Levantamento por GPS em imagens de Satélite
COR VERDE - Levantamento aerofotogramétrico

CONVENÇÕES CARTOGRÁFICAS

Convenções Temáticas

Limites: Distrital	Sub-Distrital	Sectorial	Sector Urbano	Sector Urbano Aglomerado Rural
Distrito	Sub-Distrito	Sector Rural	Sector Urbano	Sector Urbano Aglomerado Rural

LIMITES

Informacional
intermunicipal
intermunicipal
áreas especiais

OBS: Os limites provenientes das fontes acima representadas na cor verde estão desatualizados e devem ser desconsiderados.

MAPA MUNICIPAL ESTATÍSTICO

Escala: 1 : 100.000

Divisão do Município Estatístico em Lassance (MG) - 3138104/2010
Coordenadas Geográficas em UTM - SGC 03
Origem das Coordenadas UTM: Equador Meridional - 4800 45
Adotadas as contagens de 10 000 e 500 m respectivamente
Este trabalho foi elaborado em conformidade com o Manual de Mapeamento Estatístico Brasileiro produzido pelo IBGE, 2007 e outras, em conformidade com o Manual de Mapeamento Estatístico Brasileiro, 2007.
Este trabalho foi elaborado em conformidade com o Manual de Mapeamento Estatístico Brasileiro, 2007.
Este trabalho foi elaborado em conformidade com o Manual de Mapeamento Estatístico Brasileiro, 2007.

MINISTÉRIO DO PLANEJAMENTO, ORÇAMENTO E GESTÃO
INSTITUTO BRASILEIRO DE GEOGRAFIA E ESTATÍSTICA
Av. Nelson Brihi, 1507 - Praça da Liberdade
Rio de Janeiro RJ - CEP 21.141-015
IBGE - INSTITUTO BRASILEIRO DE GEOGRAFIA E ESTATÍSTICA

Divisão Político-Administrativa

IBGE	IBGE	IBGE	IBGE	IBGE
31381040	31381040001	Lassance		

Localização do município no Mapeamento Sistemático

Ampliação das Partes do Mapa

Localização no Estado

Fonte: Mapa Índice do Brasil - IBGE

CRONOLOGIA

MALHA TERRITORIAL	
EDIÇÃO	23/07/2010
Atualização de dados	Consultar Metadados

ASPECTOS FÍSICOS

Nome do Município: **LASSANCE**

UF: **MG**

Área do Município: **146,40** km²

Coordenadas Geográficas: **16° 45' S, 48° 45' W**

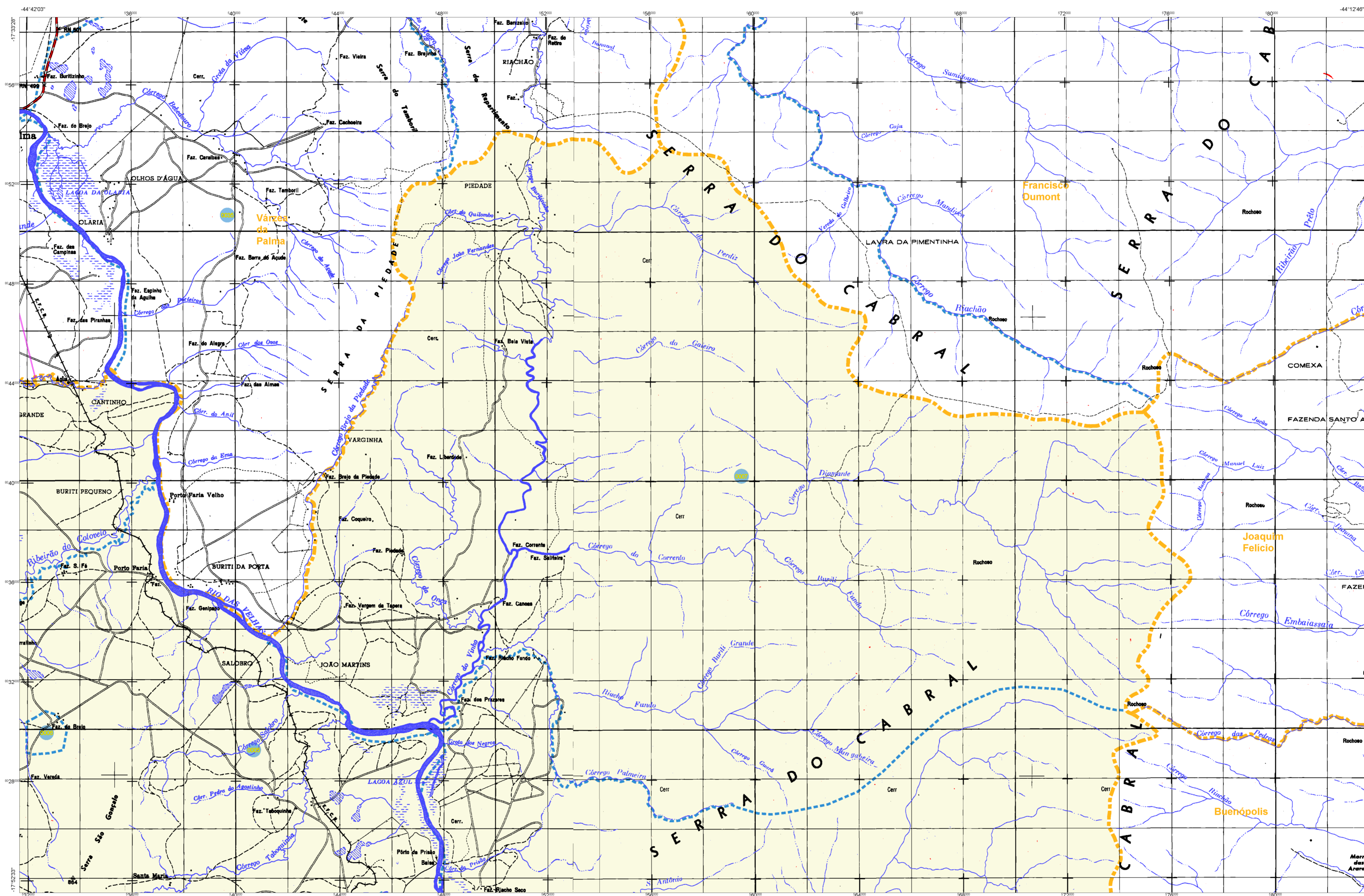
IMPLEMENTAÇÃO

Coordenação Geral: **CCAM**

Coordenação de Políticas Territoriais: **CETE**

Unidades Executoras do IBGE: **CCAM**

Coordenação de Planejamento e Desenvolvimento de Informação: **CCCI**



ELEMENTOS PLANIMÉTRICOS

Edifícios
Igreja, Sítio, Mira
Moinho de vento, Moinho de água
Campo de emergência, Parol
Localidades
Linha transmissora de energia, Cerca
Linha telefônica
Rodovias
auto-estrada
pavimentada
sem pavimentação
caminho carrossável
trilva, caminho e picada
gratuito de estrada, federal, estadual
Ferrovias
bitola larga
bitola estreita

ELEMENTOS ALTIMÉTRICOS

Polvo trigonométrico, Referência de nível
Ponto astronômico, Ponto barométrico
Cota comprovada
Superfície deformada, Área

ELEMENTOS DE HIDROGRAFIA

Curso d'água intermitente
Lago ou lago intermitente
Terreno sujeito a inundação, Salina
Briço ou pantano
Pico (igreja), Nascente
Rápidos e cachoeiras grandes
Rápidos e cachoeiras
Rocha solonchaca e a descoberto
Mofo e represa, terra e alvenaria
Arcoaberto, No seco ou de alívio
Recreio rochoso

CONVENÇÕES CARTOGRÁFICAS

ATUALIZAÇÕES CARTOGRÁFICAS
COR MAGENTA - Levantamento por GPS em imagens de Satélites
COR VERDE - Levantamento apoiado em cartografia cartográfica

Convenções Temáticas

Limites: Distrital	Sub-Distrital	Sector Censitário
Identificação: Distrito	Sub-Distrito	Sector Urbano
	Rural	Agglomerado Rural

LIMITES

internacional
estadual
intermunicipal
áreas especiais

Obs: Os limites provenientes das tabelas, não, representados na cor preta estão desatualizados e devem ser desconsiderados.

MAPA MUNICIPAL ESTATÍSTICO

Escala: 1 : 100.000

Ministério do Planejamento, Orçamento e Gestão
Instituto Brasileiro de Geografia e Estatística
Rua de Janeiro RJ - CEP 21.241-015
Rio de Janeiro RJ

Divisão Político-Administrativa	
UF	NOME
31	Minas Gerais
3101045	Lassance

Localização do município no Mapeamento Sistemático

Ampliação das Partes do Mapa

Localização no Estado

Fonte: Mapa Índice do Brasil - IBGE

CRONOLOGIA

Malha Territorial	Edição
	23/07/2010
Consultar Metadados	

Lassance - MG

ASPECTOS FÍSICOS

Identificação: Lassance
Município de Minas Gerais
Área: 45 km²
Latitude: 544702,89
Longitude: 5022208,85

IMPLEMENTAÇÃO

Coordenação Geral: CCAM
Coordenação Técnica: CETE
Unidades Produtoras: CITEC/IBGE
Elaboração: CITEC/IBGE
Centro de Documentação e Disseminação de Informação: CDEI