

**ELEMENTOS PLANIMÉTRICOS**

Edifícios  
Igreja, Sacada, Mira  
Moinho de vento, Moinho de água  
Campo de emergência, Parol  
Localidades  
Linha transmissora de energia, Cerca  
Linha telefônica

**ELEMENTOS ALTIMÉTRICOS**

Ponto trigonométrico, Referência de nível  
Ponto astronômico, Ponto barométrico  
Cota comprovada  
Superfície deformada, Área

**ELEMENTOS DE HIDROGRAFIA**

Curso d'água intermitente  
Lago ou lagoa intermitente  
Terreno sujeito a inundação, Salina  
Briço ou pantano  
Pico (igual), Montanha  
Rápido e cachoeira grandes  
Rápido e cachoeira  
Rocha solonchosa e a descoberto  
Moita e represa, terra e alvenaria  
Arrecifo, No seco ou de alívio  
Recife rochoso

**ATUALIZAÇÕES CARTOGRAFICAS**

COR MAGENTA - Levantamento por GPS em imagens de Satélites  
COR VERDE - Levantamento apoiado em cartografia cartográfica

**CONVENÇÕES CARTOGRAFICAS**

**Convenções Temáticas**

Limites: Distrital	Sub-Distrital	Sector Censitário
Identificação: Distrito	Sub-Distrito	Sector Urbano
		Agglomerado Rural

**LIMITES**

Internacional  
Intermunicipal  
Intra-municipal  
Áreas especiais

Obs: Os limites provenientes das fontes acima representadas na cor verde estão desatualizados e devem ser desconsiderados

**MAPA MUNICIPAL ESTATÍSTICO**

Escala: 1 : 50,000

Ministério do Planejamento, Orçamento e Gestão  
IBGE - INSTITUTO BRASILEIRO DE GEOGRAFIA E ESTATÍSTICA

**Divisão Político-Administrativa**

CODMUN	SIGLA	NOME
31000000	MG	Estado de Minas Gerais
31000010	ALFA	Alfama
31000020	ALM	Almida
31000030	ALM	Almida
31000040	ALM	Almida
31000050	ALM	Almida
31000060	ALM	Almida
31000070	ALM	Almida
31000080	ALM	Almida
31000090	ALM	Almida
31000100	ALM	Almida
31000110	ALM	Almida
31000120	ALM	Almida
31000130	ALM	Almida
31000140	ALM	Almida
31000150	ALM	Almida
31000160	ALM	Almida
31000170	ALM	Almida
31000180	ALM	Almida
31000190	ALM	Almida
31000200	ALM	Almida
31000210	ALM	Almida
31000220	ALM	Almida
31000230	ALM	Almida
31000240	ALM	Almida
31000250	ALM	Almida
31000260	ALM	Almida
31000270	ALM	Almida
31000280	ALM	Almida
31000290	ALM	Almida
31000300	ALM	Almida
31000310	ALM	Almida
31000320	ALM	Almida
31000330	ALM	Almida
31000340	ALM	Almida
31000350	ALM	Almida
31000360	ALM	Almida
31000370	ALM	Almida
31000380	ALM	Almida
31000390	ALM	Almida
31000400	ALM	Almida
31000410	ALM	Almida
31000420	ALM	Almida
31000430	ALM	Almida
31000440	ALM	Almida
31000450	ALM	Almida
31000460	ALM	Almida
31000470	ALM	Almida
31000480	ALM	Almida
31000490	ALM	Almida
31000500	ALM	Almida
31000510	ALM	Almida
31000520	ALM	Almida
31000530	ALM	Almida
31000540	ALM	Almida
31000550	ALM	Almida
31000560	ALM	Almida
31000570	ALM	Almida
31000580	ALM	Almida
31000590	ALM	Almida
31000600	ALM	Almida
31000610	ALM	Almida
31000620	ALM	Almida
31000630	ALM	Almida
31000640	ALM	Almida
31000650	ALM	Almida
31000660	ALM	Almida
31000670	ALM	Almida
31000680	ALM	Almida
31000690	ALM	Almida
31000700	ALM	Almida
31000710	ALM	Almida
31000720	ALM	Almida
31000730	ALM	Almida
31000740	ALM	Almida
31000750	ALM	Almida
31000760	ALM	Almida
31000770	ALM	Almida
31000780	ALM	Almida
31000790	ALM	Almida
31000800	ALM	Almida
31000810	ALM	Almida
31000820	ALM	Almida
31000830	ALM	Almida
31000840	ALM	Almida
31000850	ALM	Almida
31000860	ALM	Almida
31000870	ALM	Almida
31000880	ALM	Almida
31000890	ALM	Almida
31000900	ALM	Almida
31000910	ALM	Almida
31000920	ALM	Almida
31000930	ALM	Almida
31000940	ALM	Almida
31000950	ALM	Almida
31000960	ALM	Almida
31000970	ALM	Almida
31000980	ALM	Almida
31000990	ALM	Almida
31001000	ALM	Almida

**Localização do município no Mapeamento Sistemático**

**Atualização das Partes do Mapa**

**Localização no Estado**

Fonte: Mapa Índice do Brasil - IBGE

**ASPECTOS FÍSICOS**

Localização:	ZONA DA MATA
Relevo:	ALTO DE FORA
Altitude da Sede:	Área
Coordenadas:	Coordenadas UTM
Latitude:	E 604721.4
Longitude:	N 7284603.36
Altitude:	45

**IMPLEMENTAÇÃO**

Coordenação Geral:	CCAM
Coordenação Técnica:	CCTE
Coordenação de Produção Técnica:	CCPE
Coordenação de Produção:	CCP
Coordenação de Edição:	CCO
Coordenação de Diagramação e Distribuição de Informação:	CCDI

**CRONOLOGIA**

MAIJA TERRITORIAL	
EDIÇÃO	23/07/2010
Atualização de dados	Consultar Metadados

**Lima Duarte - MG**

**ASPECTOS FÍSICOS**

Localização:	ZONA DA MATA
Relevo:	ALTO DE FORA
Altitude da Sede:	Área
Coordenadas:	Coordenadas UTM
Latitude:	E 604721.4
Longitude:	N 7284603.36
Altitude:	45

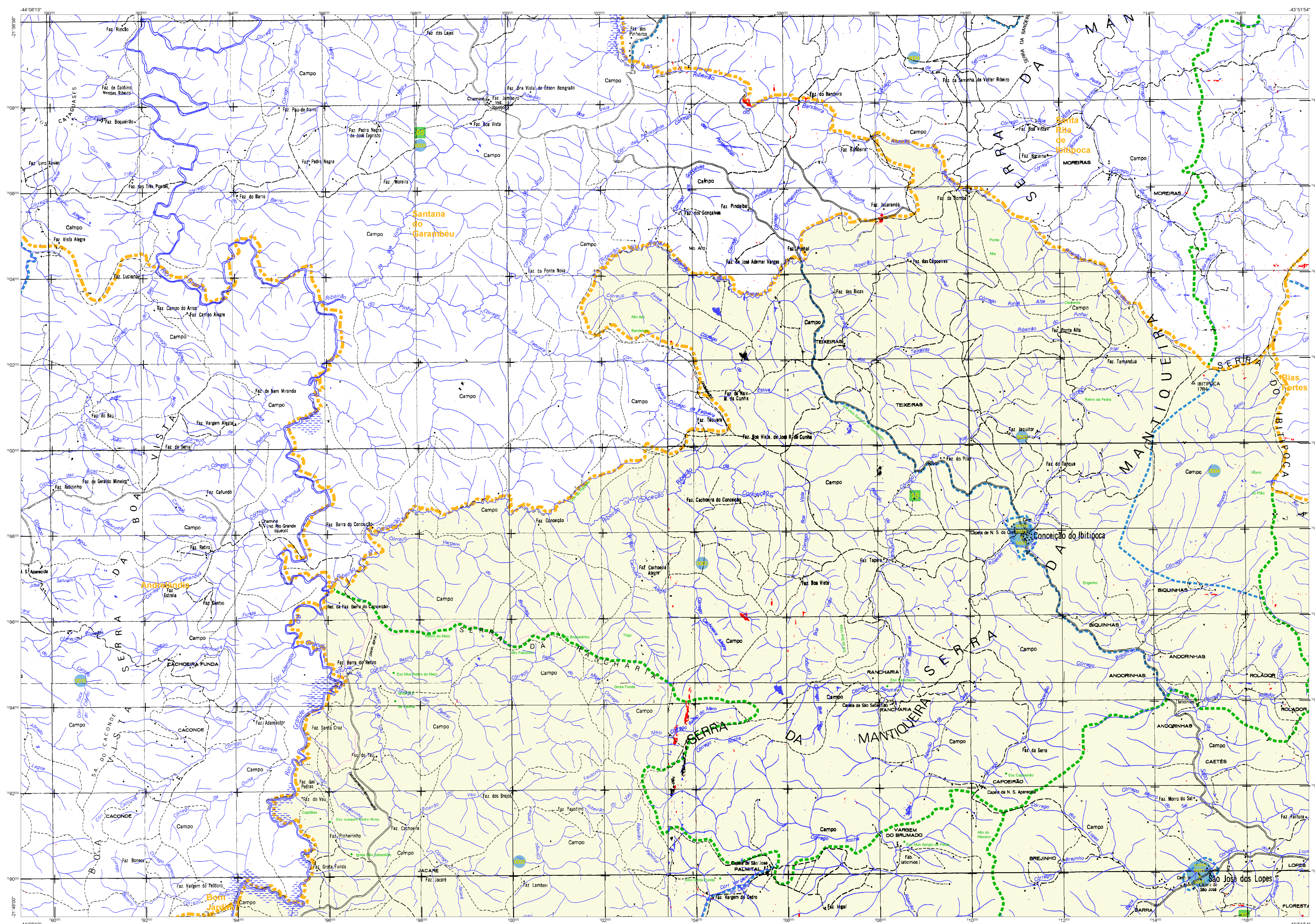
**IMPLEMENTAÇÃO**

Coordenação Geral:	CCAM
Coordenação Técnica:	CCTE
Coordenação de Produção Técnica:	CCPE
Coordenação de Produção:	CCP
Coordenação de Edição:	CCO
Coordenação de Diagramação e Distribuição de Informação:	CCDI

**CRONOLOGIA**

MAIJA TERRITORIAL	
EDIÇÃO	23/07/2010
Atualização de dados	Consultar Metadados





**ELEMENTOS PLANIMÉTRICOS**

Edificações  
Igreja, Sacada, Mira  
Moinho de vento, Moinho de água  
Campo de emergência, Parol  
Localidades  
Linha transmissora de energia, Cerca  
Linha telefônica  
Rodovias  
auto-estrada  
pavimentação  
sem pavimentação  
camioneteiro  
terra, caminho e pista  
pedão de estrada, federal, estadual  
Ferrovias  
bitola larga  
bitola estreita

**ELEMENTOS ALTIMÉTRICOS**

Ponto trigonométrico, Referência de nível  
Ponto astronômico, Ponto barométrico  
Cota comprovada  
Superfície deformada, Área

**ELEMENTOS DE HIDROGRAFIA**

Lago ou lagoa intermitente  
Terreno sujeito a inundação, Salina  
Briço ou pantano  
Rio (légua), Nascente  
Rápido e cachoeiras grandes  
Rápido e cachoeira  
Rocha solonchaca e a descoberto  
Mofo e represa, terra e alvenário  
Arcoabujado, No seco ou aluvão  
Recife rochoso

**ATUALIZAÇÕES CARTOGRÁFICAS**

COR MAGENTA - Levantamento por GPS em Imagens de Satélites  
COR VERDE - Levantamento por GPS em Imagens de Satélites  
COR VERDE - Levantamento por GPS em Imagens de Satélites

**CONVENÇÕES CARTOGRÁFICAS**

**Convenções Temáticas**

Limites: Distrital	Sub-Distrital	Sector Censitário
Identificação: D15	Sub-Distrital	Sector Urbano
Identificação: D15	Sub-Distrital	Agglomerado Rural

**LIMITES**

Intermunicipal  
Intra-municipal  
Intermunicipal  
Áreas especiais

Obs: Os limites provenientes das fontes acima representadas na cor verde estão desatualizados e devem ser desconsiderados.

**MAPA MUNICIPAL ESTATÍSTICO**

Escala: 1 : 50,000

Divisão Político-Administrativa

CEMUNICÓPIO	SIGLA	NOME
313860000	LD	Lima Duarte
313860100	LD	Conceição do Jbitipoca
313860200	LD	São José dos Lopes

Ministério do Planejamento, Orçamento e Gestão  
Instituto Brasileiro de Geografia e Estatística  
Rua de Janeiro RJ - CEP 21.141-011

**Localização do município no Mapeamento Sistemático**

**Atualização das Partes do Mapa**

**Localização no Estado**

Fonte: Mapa Índice do Brasil - IBGE

**ASPECTOS FÍSICOS**

Identificação:  
ZONA DA MATA  
MORFOLOGIA:  
ALZÉ DE FORA

Área da Sede: Área

Coordenadas:  
Latitude: E 04721.4  
Longitude: W 754603.36

**IMPLEMENTAÇÃO**

Coordenação Geral: CCAM  
Coordenação de Cartografia: CCAM  
Coordenação de Estatística Territorial: CETE  
Unidades Produtoras: CCAM  
Unidades Operadoras: CCAM  
Coordenação de Documentação e Disseminação de Informação: CCAM

**CRONOLOGIA**

MALHA TERRITORIAL	EDIÇÃO	DATA
Atualização de dados	23/07/2010	
Atualização de dados	Consultar Metadados	

**MAPA MUNICIPAL ESTATÍSTICO**

Divisão Político-Administrativa

CEMUNICÓPIO	SIGLA	NOME
313860000	LD	Lima Duarte
313860100	LD	Conceição do Jbitipoca
313860200	LD	São José dos Lopes

Ministério do Planejamento, Orçamento e Gestão  
Instituto Brasileiro de Geografia e Estatística  
Rua de Janeiro RJ - CEP 21.141-011

**ASPECTOS FÍSICOS**

Identificação:  
ZONA DA MATA  
MORFOLOGIA:  
ALZÉ DE FORA

Área da Sede: Área

Coordenadas:  
Latitude: E 04721.4  
Longitude: W 754603.36

**IMPLEMENTAÇÃO**

Coordenação Geral: CCAM  
Coordenação de Cartografia: CCAM  
Coordenação de Estatística Territorial: CETE  
Unidades Produtoras: CCAM  
Unidades Operadoras: CCAM  
Coordenação de Documentação e Disseminação de Informação: CCAM

**CRONOLOGIA**

MALHA TERRITORIAL	EDIÇÃO	DATA
Atualização de dados	23/07/2010	
Atualização de dados	Consultar Metadados	

**MAPA MUNICIPAL ESTATÍSTICO**

Divisão Político-Administrativa

CEMUNICÓPIO	SIGLA	NOME
313860000	LD	Lima Duarte
313860100	LD	Conceição do Jbitipoca
313860200	LD	São José dos Lopes

Ministério do Planejamento, Orçamento e Gestão  
Instituto Brasileiro de Geografia e Estatística  
Rua de Janeiro RJ - CEP 21.141-011

**ASPECTOS FÍSICOS**

Identificação:  
ZONA DA MATA  
MORFOLOGIA:  
ALZÉ DE FORA

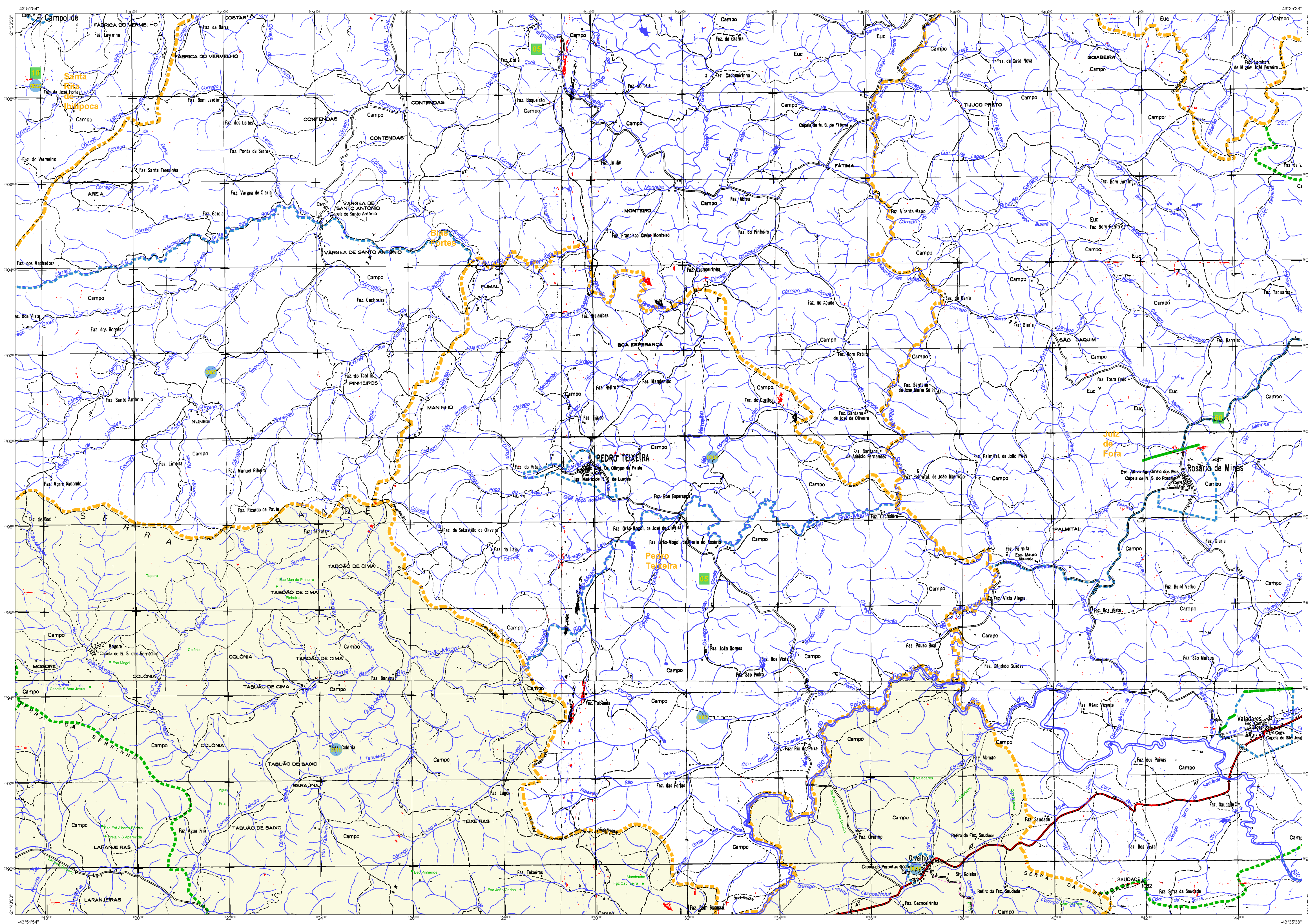
Área da Sede: Área

Coordenadas:  
Latitude: E 04721.4  
Longitude: W 754603.36

**IMPLEMENTAÇÃO**

Coordenação Geral: CCAM  
Coordenação de Cartografia: CCAM  
Coordenação de Estatística Territorial: CETE  
Unidades Produtoras: CCAM  
Unidades Operadoras: CCAM  
Coordenação de Documentação e Disseminação de Informação: CCAM





**ELEMENTOS PLANIMÉTRICOS**

Edificações  
Igreja, Escola, Mira  
Moinho de vento, Moinho de água  
Campo de emergência, Parol  
Localidades  
Linha transmissora de energia, Cerca  
Linha telefônica  
Rodovias  
auto-estrada  
pavimentação  
sem pavimentação  
caminho carroçável  
trilha, caminho e pista  
perfilso de estrada, federal, estadual  
Ferrovias  
bitola larga  
bitola estreita

**ELEMENTOS ALTIMÉTRICOS**

Planta topométrica, Referência de nível  
Ponto astronômico, Ponto barométrico  
Cota comprovada  
Superfície deformada, Área

**ELEMENTOS DE HIDROGRAFIA**

Lago ou lago intermitente  
Terreno sujeito a inundação, Salina  
Briço ou pantano  
Rio (algar), Nascente  
Rápidos e cachoeiras grandes  
Rápidos e cachoeiras  
Rocha salobra e a descoberto  
Mofo e represa, terra e alvenaria  
Arrecifo, No seco ou alavado  
Recife rochoso

**ATUALIZAÇÕES CARTOGRÁFICAS**

COR MAGENTA - Levantamento por GPS em Imagens de Satélites  
COR VERDE - Levantamento por GPS em Imagens de Satélites

**CONVENÇÕES CARTOGRÁFICAS**

**Convenções Temáticas**

Limites: Distrital	Sub-Distrital	Setor Urbano	Setor Rural
Setor Censitário	Identificação	Setor Urbano	Setor Rural
Distrito	Sub-Distrito	Setor Urbano	Setor Rural

**LIMITES**

Intermunicipal  
Intra-municipal  
Intermunicipal  
Áreas especiais

Obs.: Os limites provenientes das fontes acima, representados na cor verde estão desatualizados e devem ser desconsiderados.

**MAPA MUNICIPAL ESTATÍSTICO**

Escala: 1 : 50.000

Divisão de Planejamento, Orçamento e Gestão  
INSTITUTO BRASILEIRO DE GEOGRAFIA E ESTATÍSTICA

Ministério do Planejamento, Orçamento e Gestão  
Instituto Brasileiro de Geografia e Estatística  
Rua do Caramuru, 159 - Iluminação de Brasília  
Distrito Federal - CEP 70048-900

**Divisão Político-Administrativa**

UF	Município	Nome
31	3100000	Brasília
31	3100001	Brasília
31	3100002	Brasília
31	3100003	Brasília
31	3100004	Brasília
31	3100005	Brasília
31	3100006	Brasília
31	3100007	Brasília
31	3100008	Brasília
31	3100009	Brasília
31	3100010	Brasília
31	3100011	Brasília
31	3100012	Brasília
31	3100013	Brasília
31	3100014	Brasília
31	3100015	Brasília
31	3100016	Brasília
31	3100017	Brasília
31	3100018	Brasília
31	3100019	Brasília
31	3100020	Brasília
31	3100021	Brasília
31	3100022	Brasília
31	3100023	Brasília
31	3100024	Brasília
31	3100025	Brasília
31	3100026	Brasília
31	3100027	Brasília
31	3100028	Brasília
31	3100029	Brasília
31	3100030	Brasília
31	3100031	Brasília
31	3100032	Brasília
31	3100033	Brasília
31	3100034	Brasília
31	3100035	Brasília
31	3100036	Brasília
31	3100037	Brasília
31	3100038	Brasília
31	3100039	Brasília
31	3100040	Brasília
31	3100041	Brasília
31	3100042	Brasília
31	3100043	Brasília
31	3100044	Brasília
31	3100045	Brasília
31	3100046	Brasília
31	3100047	Brasília
31	3100048	Brasília
31	3100049	Brasília
31	3100050	Brasília
31	3100051	Brasília
31	3100052	Brasília
31	3100053	Brasília
31	3100054	Brasília
31	3100055	Brasília
31	3100056	Brasília
31	3100057	Brasília
31	3100058	Brasília
31	3100059	Brasília
31	3100060	Brasília
31	3100061	Brasília
31	3100062	Brasília
31	3100063	Brasília
31	3100064	Brasília
31	3100065	Brasília
31	3100066	Brasília
31	3100067	Brasília
31	3100068	Brasília
31	3100069	Brasília
31	3100070	Brasília
31	3100071	Brasília
31	3100072	Brasília
31	3100073	Brasília
31	3100074	Brasília
31	3100075	Brasília
31	3100076	Brasília
31	3100077	Brasília
31	3100078	Brasília
31	3100079	Brasília
31	3100080	Brasília
31	3100081	Brasília
31	3100082	Brasília
31	3100083	Brasília
31	3100084	Brasília
31	3100085	Brasília
31	3100086	Brasília
31	3100087	Brasília
31	3100088	Brasília
31	3100089	Brasília
31	3100090	Brasília
31	3100091	Brasília
31	3100092	Brasília
31	3100093	Brasília
31	3100094	Brasília
31	3100095	Brasília
31	3100096	Brasília
31	3100097	Brasília
31	3100098	Brasília
31	3100099	Brasília
31	3100100	Brasília
31	3100101	Brasília
31	3100102	Brasília
31	3100103	Brasília
31	3100104	Brasília
31	3100105	Brasília
31	3100106	Brasília
31	3100107	Brasília
31	3100108	Brasília
31	3100109	Brasília
31	3100110	Brasília
31	3100111	Brasília
31	3100112	Brasília
31	3100113	Brasília
31	3100114	Brasília
31	3100115	Brasília
31	3100116	Brasília
31	3100117	Brasília
31	3100118	Brasília
31	3100119	Brasília
31	3100120	Brasília
31	3100121	Brasília
31	3100122	Brasília
31	3100123	Brasília
31	3100124	Brasília
31	3100125	Brasília
31	3100126	Brasília
31	3100127	Brasília
31	3100128	Brasília
31	3100129	Brasília
31	3100130	Brasília
31	3100131	Brasília
31	3100132	Brasília
31	3100133	Brasília
31	3100134	Brasília
31	3100135	Brasília
31	3100136	Brasília
31	3100137	Brasília
31	3100138	Brasília
31	3100139	Brasília
31	3100140	Brasília
31	3100141	Brasília
31	3100142	Brasília
31	3100143	Brasília
31	3100144	Brasília
31	3100145	Brasília
31	3100146	Brasília
31	3100147	Brasília
31	3100148	Brasília
31	3100149	Brasília
31	3100150	Brasília
31	3100151	Brasília
31	3100152	Brasília
31	3100153	Brasília
31	3100154	Brasília
31	3100155	Brasília
31	3100156	Brasília
31	3100157	Brasília
31	3100158	Brasília
31	3100159	Brasília
31	3100160	Brasília
31	3100161	Brasília
31	3100162	Brasília
31	3100163	Brasília
31	3100164	Brasília
31	3100165	Brasília
31	3100166	Brasília
31	3100167	Brasília
31	3100168	Brasília
31	3100169	Brasília
31	3100170	Brasília
31	3100171	Brasília
31	3100172	Brasília
31	3100173	Brasília
31	3100174	Brasília
31	3100175	Brasília
31	3100176	Brasília
31	3100177	Brasília
31	3100178	Brasília
31	3100179	Brasília
31	3100180	Brasília
31	3100181	Brasília
31	3100182	Brasília
31	3100183	Brasília
31	3100184	Brasília
31	3100185	Brasília
31	3100186	Brasília
31	3100187	Brasília
31	3100188	Brasília
31	3100189	Brasília
31	3100190	Brasília
31	3100191	Brasília
31	3100192	Brasília
31	3100193	Brasília
31	3100194	Brasília
31	3100195	Brasília
31	3100196	Brasília
31	3100197	Brasília
31	3100198	Brasília
31	3100199	Brasília
31	3100200	Brasília

**Localização do município no Mapeamento Sistemático**

**Atualização das Partes do Mapa**

**Localização no Estado**

Fonte: Mapa Índice do Brasil - IBGE

**CRONOLOGIA**

Malha Territorial	23/07/2010
Edição	Consultar Metadados

**Lima Duarte - MG**

**ASPECTOS FÍSICOS**

Identificação	ZONA DA MATA
Identificação	ALTO DE FORA
Área da Sede	Área
Localidade	E: 624721.4
Localidade	N: 2384603.36
Localidade	45

**IMPLEMENTAÇÃO**

Coordenação Geral	CCAM
Coordenação de Produção	CCPE
Coordenação de Produção Técnica	CCTE
Coordenação de Produção de Dados	CCPD
Coordenação de Produção de Imagens	CCPI
Coordenação de Produção de Mapas	CCPM
Coordenação de Produção de Planilhas	CCPL
Coordenação de Produção de Relatórios	CCPR
Coordenação de Produção de Tabelas	CCPT
Coordenação de Produção de Vídeos	CCPV
Coordenação de Produção de Web Sites	CCPW
Coordenação de Produção de Outros Produtos	CCPO