

ELEMENTOS PLANIMÉTRICOS

- Edifícios
- Igreja, Sítio, Mira
- Moinho de vento, Moinho de água
- Campo de emergência, Parol
- Localidades
- Linhas transmissoras de energia, Cerca
- Linhas telefônicas
- Rodovias
- auto-estrada
- av. pavimentada
- sem pavimentação
- caminho carroçável
- trilho, caminho e picada
- perfilso de estrada, federal, estadual
- Ferrovias
- bóia larga
- bóia estreita

ELEMENTOS ALTIMÉTRICOS

- Rede trigonométrica, Referência de nível
 - Ponto astronômico, Ponto barométrico
 - Cota comprovada
 - Superfície deformada, Área
- ELEMENTOS DE HIDROGRAFIA**
- Curso d'água intermitente
 - Lago ou lago intermitente
 - Terrão sujeito a inundação, Salina
 - Brço ou pantano
 - Pico (água), Nascente
 - Rapidez e cachoeiras grandes
 - Rápido e catraia
 - Rocha solonchaca e a descoberto
 - Molhe e represa, terra e alvenaria
 - Ancoradouro, No seco ou de aluvião
 - Recife rochoso

CONVENÇÕES TEMÁTICAS

Limites	Distrital	Sub-Distrital	Sector Censitário
Identificação	Sub-Distrital	Sector Rural	Sector Urbano
Identificação	Sub-Distrital	Sector Rural	Agglomerado Rural

LIMITES

- Intermunicipal
- Intestadual
- Intermunicipal
- Áreas especiais

OBS: Os limites provenientes das fontes acima representadas na cor verde estão desatualizados e devem ser desconsiderados.

MAPA MUNICIPAL ESTATÍSTICO

Escala: 1 : 50.000

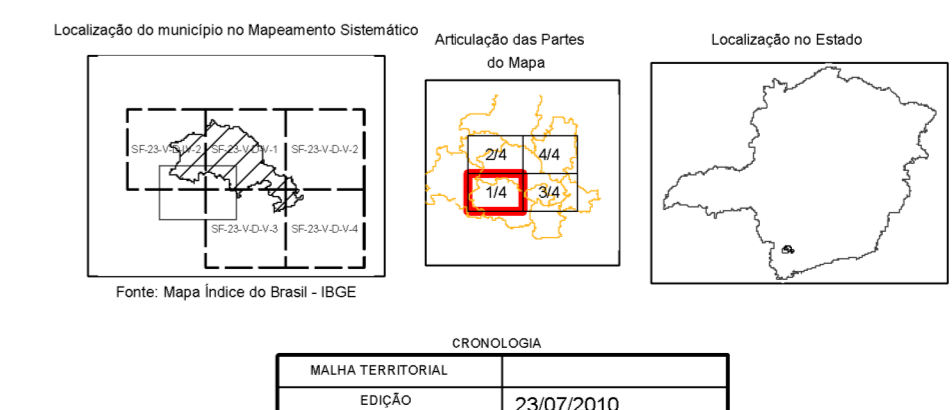
Divisão de Cartografia Geográfica do IBGE - Brasília - DF
 Coordenadas Planas: UTM - SGC 03
 Origem das coordenadas: UTM - Sistema Meridiano - 4600 400
 Aproximação ao datum: 10 500 + 500 m respectivamente
 Este mapa foi elaborado a partir de dados levantados em campo por técnicos do IBGE, com o auxílio de imagens de satélite e dados de campo. O mapa foi elaborado com o auxílio de imagens de satélite e dados de campo. O mapa foi elaborado com o auxílio de imagens de satélite e dados de campo.

MINISTÉRIO DO PLANEJAMENTO, ORÇAMENTO E GESTÃO
 INSTITUTO BRASILEIRO DE GEOGRAFIA E ESTATÍSTICA
 Divisão de Cartografia Geográfica do IBGE - Brasília - DF
 Rua de Janeiro, 111 - CEP 51.241-011

Divisão Político-Administrativa

UF	MUNICÍPIO	RAZÃO SOCIAL	NOME
31	3139003	Machado	Douradinho

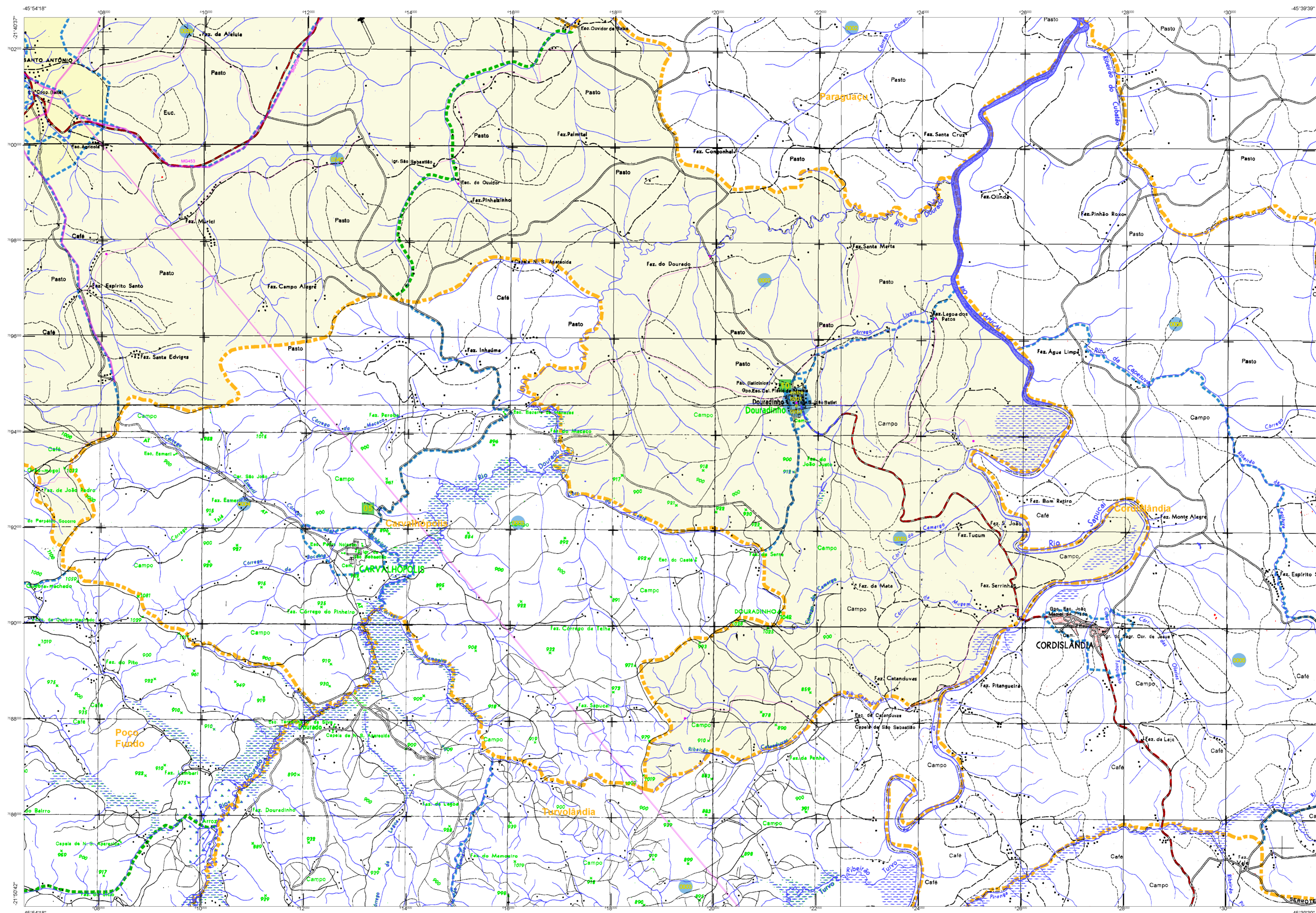
Localização do município no Mapeamento Sistemático



CRONOLOGIA
MAIJA TERRITORIAL
EDIÇÃO
23/07/2010
Consultar Metadados

Machado - MG

ASPECTOS FÍSICOS	
Região	SUL-SUDESTE DE MINAS
Mesorregião	ALFAMAS
Área do Município	Área
Latitude	E: 46458,83
Longitude	W: 500264,14
IMPLEMENTAÇÃO	
Coordenação Geral	CCAM
Coordenação Técnica	CCTE
Coordenação de Produção	CCPE
Coordenação de Edição	CCOE
Coordenação de Diagramação e Distribuição de Informação	CCDI



ELEMENTOS PLANIMÉTRICOS

CONVENÇÕES CARTOGRÁFICAS

ELEMENTOS ALTIMÉTRICOS

ELEMENTOS DE HIDROGRAFIA

ATUALIZAÇÕES CARTOGRÁFICAS

COR MAGENTA - Levantamento por GPS em Imagens de Satélites
COR VERDE - Levantamento aerofotogramétrico

Convenções Temáticas

Limites: Distrito	Sub-Distrito	Sector Censitário
Identificação: Distrito	Sub-Distrito	Sector Urbano
	Rural	Agglomerado Rural

LIMITES

Informacional: intermunicipal, intramunicipal, áreas especiais

OBS: Os limites provenientes das fontes alocadas, representados na cor verde estão desatualizados e devem ser desconsiderados

MAPA MUNICIPAL ESTATÍSTICO

Escala: 1 : 50.000

Ministério do Planejamento, Orçamento e Gestão
IBGE - Instituto Brasileiro de Geografia e Estatística

Divisão Político-Administrativa		NOME	
UF	MUNICÍPIO	UF	MUNICÍPIO
31	3100000	31	3100000
31	3139003	31	3139003
			Douradinho

Localização do município no Mapeamento Sistemático

Atualização das Partes do Mapa

Localização no Estado

Fonte: Mapa Índice do Brasil - IBGE

CRONOLOGIA

MAIJA TERRITORIAL	EDIÇÃO	23/07/2010
Atualização de dados	Consultar Metadados	

Machado - MG

ASPECTOS FÍSICOS

Região: SUDESTE DE MINAS

Região: ALFAMAS

Área da Sede: Área

Coordenadas: E: 464518.83, S: 180

Coordenadas: N: 230254.74, W: 45

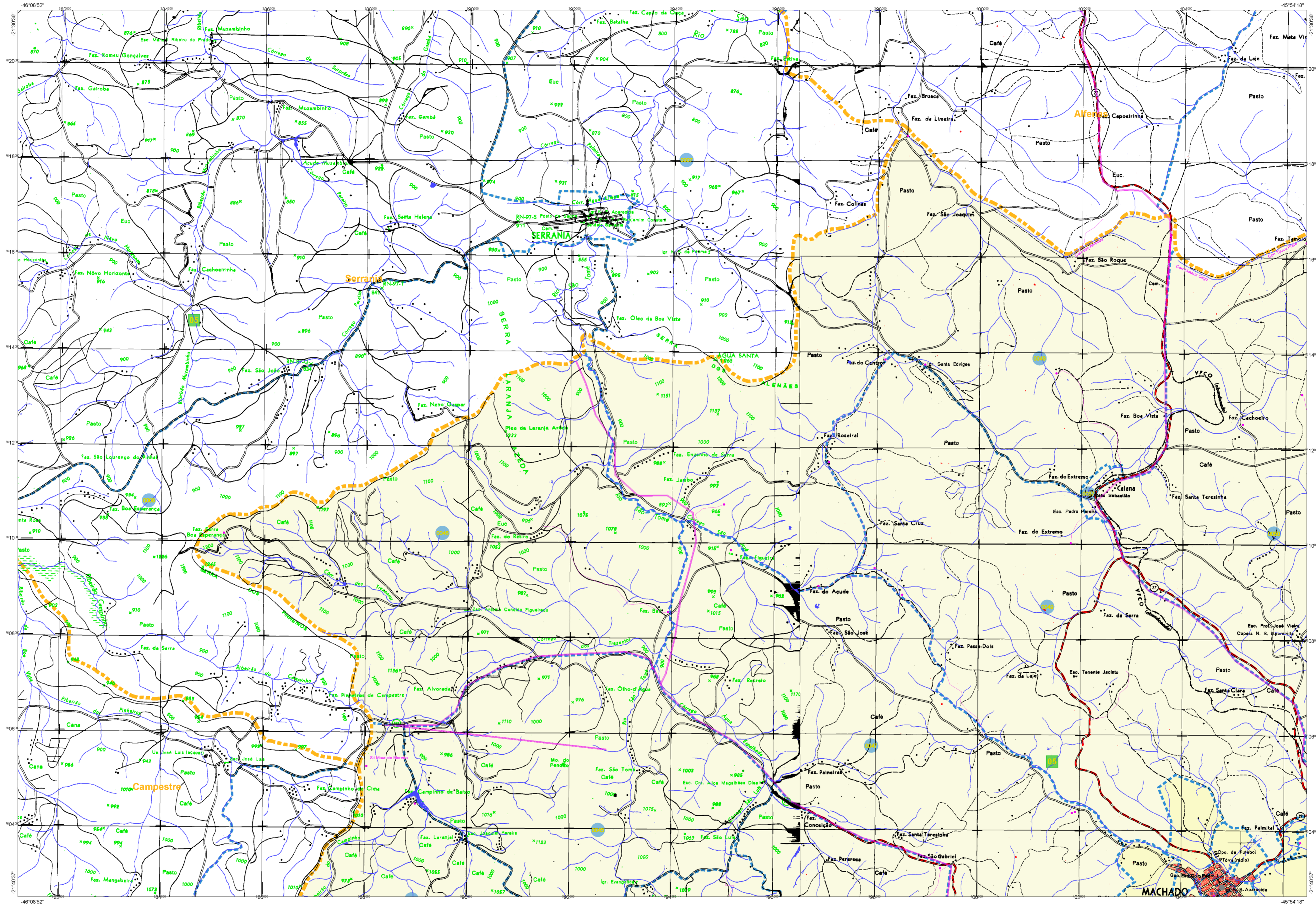
IMPLEMENTAÇÃO

Coordenação Geral: CCAM

Coordenação de Produção Técnica: CETE

Unidades Produtoras: Unidades Produtoras do IBGE

Coordenação: Centro de Documentação e Disseminação de Informação: CDDI



ELEMENTOS PLANIMÉTRICOS

- Edificações
- Igreja, Sacada, Mira
- Moinho de vento, Moinho de água
- Campo de emergência, Parol
- Localidades
- Linhas transmissoras de energia, Cerca
- Linha telefônica
- Rodovias auto-estrada pavimentada sem pavimentação
- caminho carroçável
- trilho, caminho e picada
- perfilso de estrada, federal, estadual
- Ferrovias bitola larga bitola estreita

ELEMENTOS ALTIMÉTRICOS

- Paralelo trigonométrico, Referência de nível
- Ponto astronômico, Ponto barométrico
- Cota comprovada
- Superfície deformada, Área

ELEMENTOS DE HIDROGRAFIA

- Curso d'água intermitente
- Lago ou lago intermitente
- Terrão sujeito a inundação, Salina
- Brejo ou pantano
- Pico (água), Nascente
- Rapêdes e cachoeiras grandes
- Rapêdes e cachoeiras
- Rocha solonchosa e a descoberto
- Molhe e represa, terra e alvenaria
- Arrecadouro, No seco ou alagado
- Recife rochoso

ATUALIZAÇÕES CARTOGRÁFICAS

COR MAGENTA - Levantamento por GPS em Imagens de Satélites
COR VERDE - Levantamento apoiado em cartografia cartográfica.

Convenções Temáticas

Limites	Distrito	Sub-Distrito	Sector Censitário

Identificação

Distrito	Sub-Distrito	Sector Rural	Sector Urbano	Agglomerado Rural

LIMITES

Informacional	
intermunicipal	
intermunicipal	
áreas especiais	

Obs: Os limites provenientes das fontes acima representadas na topografia estão desatualizados e devem ser desconsiderados.

MAPA MUNICIPAL ESTATÍSTICO

Escala: 1 : 50,000

Ministerio do Planejamento, Orcamento e Gestao

Divisão de Cartografia Geográfica do IBGE - Brasília - DF

Coordenadas Plano-Cartográficas em UTM - SAD 83

Origem dos Cartogramas: UTM - Escala Nominal: 1:500.000

Atualização de 2010 baseada em dados de 2009

Este trabalho integra o projeto de mapeamento estatístico do Brasil em escala municipal, e parte da produção dos mapas do Mapeamento Sistemático Brasileiro produzido pelo IBGE. São os dados de origem estatística elaborados por equipes técnicas do IBGE, com atualização proveniente de diversos fontes, sem tratamento para ser impresso e cartografado para o Mapeamento Sistemático Brasileiro.

Ministerio do Planejamento, Orcamento e Gestao

IBGE - Instituto Brasileiro de Geografia e Estatística

Av. Brasil, 1897 - Plano Piloto

Brasília - DF - CEP 21.241-010

© 2010 - Todos os direitos reservados

Divisão Político-Administrativa	
CODIGO	NOME
3139003	Machado
3100010	Douradinho

Localização do município no Mapeamento Sistemático

Anulação das Partes do Mapa

Localização no Estado

CRONOLOGIA

MAIJA TERRITORIAL	EDICAO
	23/07/2010
Consultar Metadados	

Machado - MG

ASPECTOS FISICOS

REGIÃO: SUDESTE DE MINAS

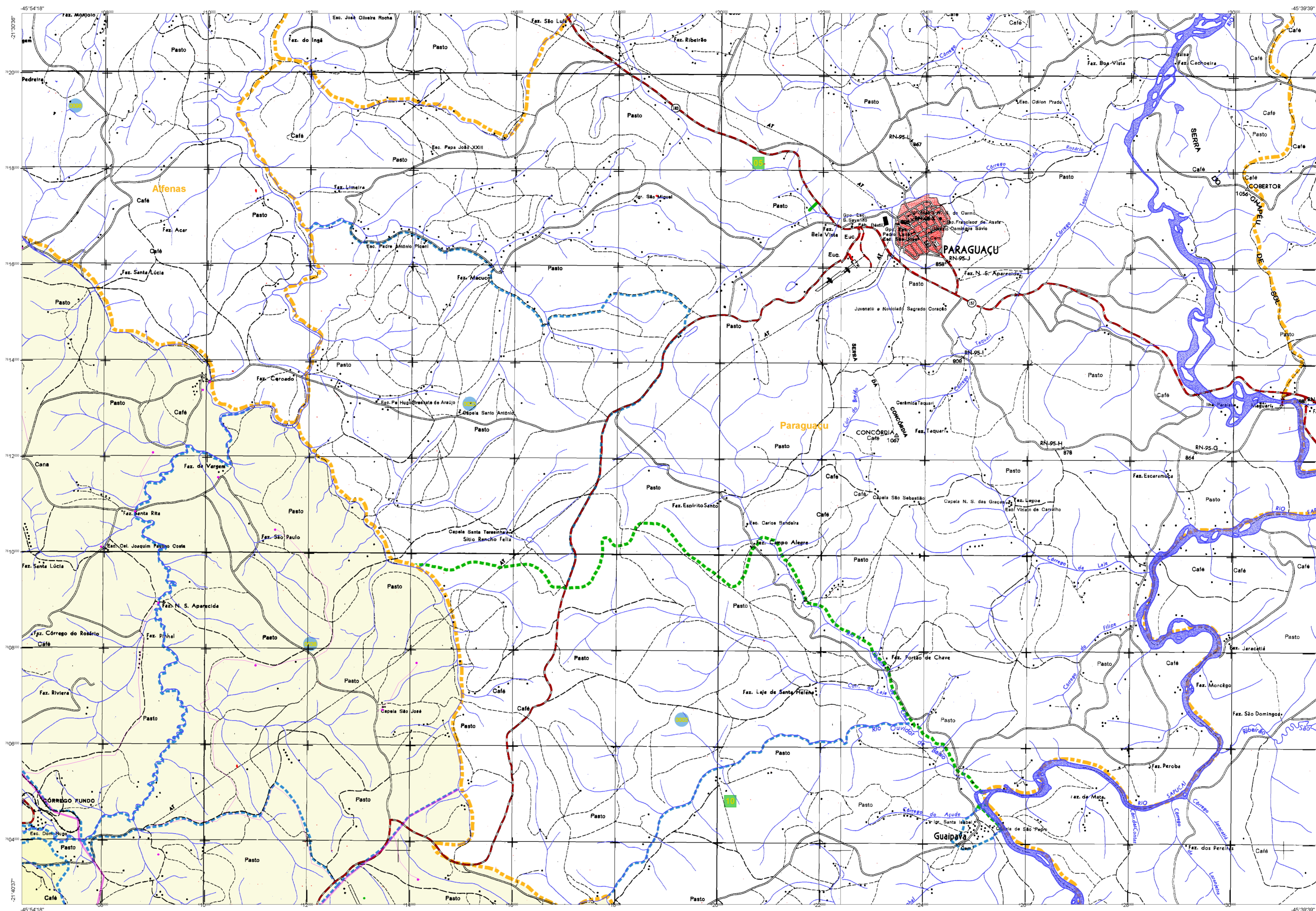
MUNICÍPIO: MACHADO

ALFUBIAS

Área da Sede	Área
Comunidade Urbana	
Latitude	E: 46°48' 83"
Longitude	W: 75°02' 54,74"
	45

IMPLEMENTAÇÃO

Coordenação Geral	CCAM
Coordenação de Cartografia	
Coordenação Técnica	CCTE
Coordenação de Produção Técnica	
Unidades Produzidas	
Unidades Executadas no IBGE	
Coordenação	
Centro de Documentação e Disseminação de Informação	CCDI



ELEMENTOS PLANIMÉTRICOS

Edifícios
Igreja, Sítio, Mira
Moinho de vento, Moinho de água
Campo de emergência, Parol
Localidades
Linha transmissora de energia, Cerca
Linha telefônica
Rodovias
auto-estrada
pavimentação
sem pavimentação
caminho carroçável
trilho, caminho e picada
pedra de estrada, federal, estadual
Ferroviária
bóia larga
bóia estreita

ELEMENTOS ALTIMÉTRICOS

Rede trigonométrica, Referência de nível
Ponto astronômico, Ponto barométrico
Cota comprovada
Superfície deformada, Área

ELEMENTOS DE HIDROGRAFIA

Curso d'água intermitente
Lago ou lago intermitente
Terreno sujeito a inundação, Salina
Briço ou pantano
Pico (água), Nascente
Rápidos e cachoeiras grandes
Rápidos e cachoeiras
Rocha solonchosa e a descoberto
Mofo e represa, terra e alvenaria
Arrecadouro, No seco ou de alívio
Recreio rochoso

ATUALIZAÇÕES CARTOGRÁFICAS
COR MAGENTA - Levantamento por GPS em imagens de Satélite
COR VERDE - Levantamento aerofotogramétrico

CONVENÇÕES CARTOGRÁFICAS

Convenções Temáticas

Limites: Distrital	Sub-Distrital	Sector Censitário
Identificação: Distrito	Sub-Distrito	Sector Urbano
Identificação: Sector Rural	Agglomerado Rural	

LIMITES

internacional
estadual
intermunicipal
áreas especiais

Obs: Os limites provenientes das fontes acima, representados na cor verde estão desatualizados e devem ser desconsiderados

MAPA MUNICIPAL ESTATÍSTICO

Escala: 1 : 50.000

Divisão do Território Municipal em Setores Censitários (SCS)

Coordenadas Plano-Cartográficas em UTM - SCS 05
Origem em Greenwich (UTM) Escala Horizontal: 1:50.000
Altitude em contornos de 10, 50 e 100 m respectivamente

Este mapa foi elaborado a partir de dados levantados em campo por técnicos do IBGE, com o auxílio de imagens de satélite e dados de geoprocessamento. O mapa foi elaborado com o auxílio de imagens de satélite e dados de geoprocessamento.

MINISTÉRIO DO PLANEJAMENTO, ORÇAMENTO E GESTÃO
INSTITUTO BRASILEIRO DE GEOGRAFIA E ESTATÍSTICA
Av. das Nações Unidas, 13505-910, Brasília, DF
Rio de Janeiro, RJ - CEP 21.241-015

Divisão Político-Administrativa		NOME	
UF	Município	UF	Município
31	Machado	31	Machado
31	Paraguaçu	31	Paraguaçu
31	Alfenas	31	Alfenas
31	Guaiçara	31	Guaiçara

Localização do município no Mapeamento Sistemático

Atualização das Partes do Mapa

Localização no Estado

Fonte: Mapa Índice do Brasil - IBGE

CRONOLOGIA

Malha Territorial	23/07/2010
Edição	Consultar Metadados

Machado - MG

ASPECTOS FÍSICOS

Região: SUDESTE DE MINAS
Município: ALFENAS

Altitude da Sede	Área
Coordenadas Geográficas	
Latitude	E: 46458.83
Longitude	W: 500264.74
	45

IMPLEMENTAÇÃO

Coordenação Geral	CCAM
Coordenação de Produção Técnica	CETE
Coordenação de Produção de Dados	Coordenação de Produção de Dados
Coordenação de Produção de Informação	CCCI