

ELEMENTOS PLANIMÉTRICOS

Edifícios
Igreja
Escola
Mina
Moinho de vento
Muro de água
Campo de emergência
Fazenda
Localidade

Linhas de transmissão de energia
Cerca
Linha telefônica

Rotovias
auto-estrada
pavimentada
sem pavimentação
sem pavimentação
caminho carrossável
trilho, caminho e pedra
Ferrovias
bitola larga
bitola estreita

CONVENÇÕES CARTOGRÁFICAS

ELEMENTOS ALTIMÉTRICOS
Ponto trigonométrico
Referência de nível
Ponto astronômico
Ponto barométrico
Cota deformada
Superfície deformada
Área

ELEMENTOS DE HIDROGRAFIA
Curso d'água intermitente
Lago ou lagoa intermitente
Terreno sujeito a inundação
Salina
Banco ou catamar
Poço (água)
Nascente
Riacho e cataramba grandes
Riacho e cataramba
Riacho e cataramba
Rocha submersa e a descoberto
Molde e represa
Terra aluvionar
Ancoradouro
Rio seco ou de aluvião
Recife rochoso

ATUALIZAÇÕES CARTOGRÁFICAS
COR MAGENTA - Levantamento por GPS e imagens de Satélite
COR VERDE - Lançamento aprimorado sem correção cartográfica

CONVENÇÕES TEMÁTICAS

Limites: Distrital	---
São-Castelo	---
Setor Sanitário	---
Identificação	---
Distrito	---
Sul-Distrito	---
Sector Rural	---
Setor Urbano	---
Agropecuário Rural	---

LIMITES

internacional
interestadual
intermunicipal
áreas especiais

OBS: Os limites provenientes dos dados raster, representados na cor verde, estão desatualizados e devem ser desconsiderados.

MAPA MUNICIPAL ESTATÍSTICO

Escala: 1:50.000

Sistema de Coordenadas Geográficas em Latitudes/Longitudes: (SRID=4326)
Coordenadas Plano-Cartesianas em UTM: (SRID=4326)
Origem de coordenadas: UTM Equador Meridional - WGS_1984
Projeção em centímetros de 10.000 a 500 mil respectivamente.

Este produto foi elaborado a partir de dados fornecidos pelo IBGE, com a finalidade de servir de base para a elaboração de mapas e documentos cartográficos. O IBGE não se responsabiliza por erros ou omissões decorrentes do uso deste produto.

MINISTÉRIO DO PLANEJAMENTO, ORÇAMENTO E GESTÃO
INSTITUTO BRASILEIRO DE GEOGRAFIA E ESTATÍSTICA
DIRETORIA DE GEOLOGIA, GEOPROCESSAMENTO E CARTOGRAFIA
DIRETORIA DE GEOPROCESSAMENTO E CARTOGRAFIA
Av. Brasil, 15.071 - Fátima de Lacerda
Rio de Janeiro/RJ, CEP: 21.240-011

Localização do município no Mapeamento Sistemático

Articulação das Partes do Mapa

Localização no Estado

ASPECTOS FÍSICOS

Região da Mata	
Mesorregião	
Microrregião	
Muriae	
Altitude da Sede	Área
Coordenadas Geográficas	
Latitude	Longitude
Altitude	Área
Perímetro	População

IMPLIMENTAÇÃO

Coordenação Técnica	Coordenador de Cartografia	Coordenador de Edições Técnicas	Coordenador de Edições Gráficas
Elaboração	Elaboradores	Elaboradores	Elaboradores
Diagramação	Diagramadores	Diagramadores	Diagramadores
Revisão	Revisores	Revisores	Revisores
Diagramação	Diagramadores	Diagramadores	Diagramadores

Malha Territorial

Malha Territorial	Edição	Data
IBGE	23/07/2010	

CRONOLOGIA

Edição: 23/07/2010

Consultar Metadados

Muriae - MG

ASPECTOS FÍSICOS

Região da Mata

Mesorregião

Microrregião

Muriae

Altitude da Sede

Área

Coordenadas Geográficas

Latitude

Longitude

Altitude

Área

Perímetro

População

IMPLIMENTAÇÃO

Coordenação Técnica

Coordenador de Cartografia

Coordenador de Edições Técnicas

Coordenador de Edições Gráficas

Elaboração

Elaboradores

Diagramação

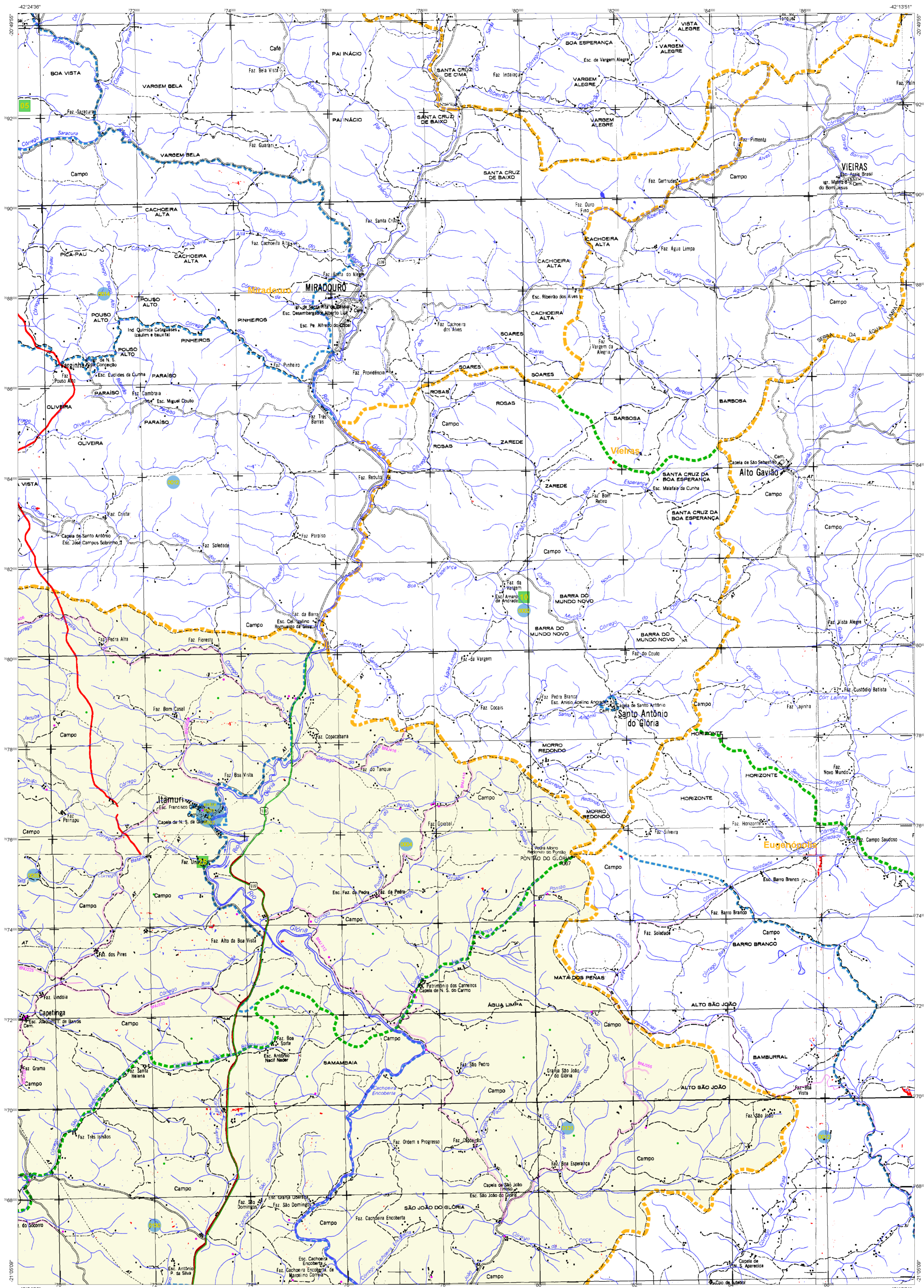
Diagramadores

Revisão

Revisores

Diagramação

Diagramadores



ELEMENTOS PLANIMÉTRICOS

Edifícios
Igreja, Escola, Mina
Mônio de vento, Marinho de água
Campo de emergência, Farol
Localidade

Linhas de transmissão de energia, Cerca
Linha telefônica

Rodovias
auto-estrada
pavimentada
sem pavimentação
sem pavimentação
caminho carrossável
trilho, caminho e pedra
prefeio de estrada, federal, estadual
Ferrovias
bitão larga
bitão estreita

CONVENÇÕES CARTOGRÁFICAS

ELEMENTOS ALTIMÉTRICOS
Ponto trigonométrico, Referência de nível
Ponto astronômico, Ponto barométrico
Cota comprovada
Superfície deformada, Área

ELEMENTOS DE HIDROGRAFIA
Curso d'água intermitente
Lago ou lagoa intermitente
Terreno sujeito a inundação
Salina
Banco ou catamar
Poço (água), Nascente
Riacho e cataratas grandes
Riacho e cataratas pequenas
Riacho e cataratas
Rocha submersa e a descoberto
Molhe e represa, terra e alvenaria
Ancoradouro, Rio seco ou de aluvião
Recife rochoso

ATUALIZAÇÕES CARTOGRÁFICAS
COR MAGENTA - Levantamento por GPS e imagens de Satélite
COR VERDE - Levantamento por GPS e imagens de Satélite

CONVENÇÕES TEMÁTICAS

Limites: Distrital	---
São-Castel	---
Setor Censitário	---

IDENTIFICAÇÃO

Distrito	Sub-Distrito	Setor Rural	Setor Urbano	Setor Urbano Aglomerado Rural
01	02	03	04	05

LIMITES

internacional	---
intermunicipal	---
intermunicipal	---
áreas especiais	---

NOTAS: Os limites provenientes das fontes referidas, representados na tela, não estão detalhados e devem ser detalhados cartograficamente.

MAPA MUNICIPAL ESTATÍSTICO

Escala: 1:50.000

Sistema de Coordenadas Geográficas em Latitudes/Longitudes: UTM-20S
Coordenadas Planas: Proj432620 Muriae
Origem da projeção: 5100 Equador Meridional - 500 (GEO_MC)
Projeção em centímetros de 10.000 a 500 km quadrado
Este produto integra o conjunto de mapas municipais produzidos no âmbito do projeto de mapeamento sistemático do Brasil, elaborado pelo IBGE, com o apoio das Secretarias Estaduais de Geografia e Estatística (SEGE) e com o auxílio técnico de diversas fontes, sob o comando geral de planejamento e supervisão do IBGE.

MINISTÉRIO DO PLANEJAMENTO, ORÇAMENTO E GESTÃO
INSTITUTO BRASILEIRO DE GEOGRAFIA E ESTATÍSTICA
SECRETARIA DE GEOGRAFIA, ORÇAMENTO E GESTÃO
Av. Brasil, 15.077 - Fone: 011-3241-0101
Rio de Janeiro, RJ - CEP: 21.240-001

Quadro: Municípios-Administrativa

GEOCODIGO	NOME
31430001	Alto Gavião
31430002	Alto João
31430003	Alto São João
31430004	Bom Jesus da Cachoeira
31430005	Capelinha
31430006	Capitão de Campos
31430007	Capitão de Mattos
31430008	Capitão de Moura
31430009	Capitão de Toledo
31430010	Capitão de Uchire
31430011	Capitão de Uchire
31430012	Capitão de Uchire
31430013	Capitão de Uchire
31430014	Capitão de Uchire
31430015	Capitão de Uchire
31430016	Capitão de Uchire
31430017	Capitão de Uchire
31430018	Capitão de Uchire
31430019	Capitão de Uchire
31430020	Capitão de Uchire
31430021	Capitão de Uchire
31430022	Capitão de Uchire
31430023	Capitão de Uchire
31430024	Capitão de Uchire
31430025	Capitão de Uchire
31430026	Capitão de Uchire
31430027	Capitão de Uchire
31430028	Capitão de Uchire
31430029	Capitão de Uchire
31430030	Capitão de Uchire
31430031	Capitão de Uchire
31430032	Capitão de Uchire
31430033	Capitão de Uchire
31430034	Capitão de Uchire
31430035	Capitão de Uchire
31430036	Capitão de Uchire
31430037	Capitão de Uchire
31430038	Capitão de Uchire
31430039	Capitão de Uchire
31430040	Capitão de Uchire
31430041	Capitão de Uchire
31430042	Capitão de Uchire
31430043	Capitão de Uchire
31430044	Capitão de Uchire
31430045	Capitão de Uchire
31430046	Capitão de Uchire
31430047	Capitão de Uchire
31430048	Capitão de Uchire
31430049	Capitão de Uchire
31430050	Capitão de Uchire
31430051	Capitão de Uchire
31430052	Capitão de Uchire
31430053	Capitão de Uchire
31430054	Capitão de Uchire
31430055	Capitão de Uchire
31430056	Capitão de Uchire
31430057	Capitão de Uchire
31430058	Capitão de Uchire
31430059	Capitão de Uchire
31430060	Capitão de Uchire
31430061	Capitão de Uchire
31430062	Capitão de Uchire
31430063	Capitão de Uchire
31430064	Capitão de Uchire
31430065	Capitão de Uchire
31430066	Capitão de Uchire
31430067	Capitão de Uchire
31430068	Capitão de Uchire
31430069	Capitão de Uchire
31430070	Capitão de Uchire
31430071	Capitão de Uchire
31430072	Capitão de Uchire
31430073	Capitão de Uchire
31430074	Capitão de Uchire
31430075	Capitão de Uchire
31430076	Capitão de Uchire
31430077	Capitão de Uchire
31430078	Capitão de Uchire
31430079	Capitão de Uchire
31430080	Capitão de Uchire
31430081	Capitão de Uchire
31430082	Capitão de Uchire
31430083	Capitão de Uchire
31430084	Capitão de Uchire
31430085	Capitão de Uchire
31430086	Capitão de Uchire
31430087	Capitão de Uchire
31430088	Capitão de Uchire
31430089	Capitão de Uchire
31430090	Capitão de Uchire
31430091	Capitão de Uchire
31430092	Capitão de Uchire
31430093	Capitão de Uchire
31430094	Capitão de Uchire
31430095	Capitão de Uchire
31430096	Capitão de Uchire
31430097	Capitão de Uchire
31430098	Capitão de Uchire
31430099	Capitão de Uchire
31430100	Capitão de Uchire

Localização do município no Mapeamento Sistemático

Articulação das Partes do Mapa

Localização no Estado

Fonte: Mapa Índice do Brasil - IBGE

CRONOLOGIA

Malha Territorial	23/07/2010
Edição	Consultar Metadados

Muriae - MG

ASPECTOS FÍSICOS

REGIÃO DA MATÁ

MUNICÍPIO

MURIAE

Altitude da Sede: Área

Altitude: 773581,72 m

Comprimento: 11.786.027,81 km

IMPLANTAÇÃO

Coordenação Técnica: IBGE

Coordenação de Cartografia: IBGE

Coordenação de Edições Técnicas: IBGE

Coordenação de Produção: IBGE

Coordenação de Qualidade: IBGE

Coordenação de Distribuição e Divulgação de Informação: IBGE