

ELEMENTOS PLANIMÉTRICOS

Edifícios
Igreja, Escola, Mira
Moinho de vento, Moinho de água
Campo de emergência, Parol
Localidades
Linha transmissora de energia, Cerca
Linha telefônica
Rodovias
auto-estrada
pavimentada
sem pavimentação
camioneteiro
terra, caminho e picada
pedão de estrada, federal, estadual
Ferrovias
bitola larga
bitola estreita

ELEMENTOS ALTIMÉTRICOS

Ponto trigonométrico, Referência de nível
Ponto astronômico, Ponto barométrico
Cota comprovada
Superfície deformada, Área

ELEMENTOS DE HIDROGRAFIA

Curso d'água intermitente
Lago ou lago intermitente
Terreno sujeito a inundação, Salina
Briço ou pantano
Pico (água), Nascente
Rápidos e cachoeiras grandes
Rápidos e cachoeiras
Rocha solonchosa e descoberto
Mofo e represa, terra e alvenaria
Arrecadouro, No seco ou de alívio
Recife rochoso

ATUALIZAÇÕES CARTOGRÁFICAS

COR MAGENTA - Levantamento por GPS em imagens de Satélites
COR VERDE - Levantamento apoiado em cartografia cartográfica

CONVENÇÕES CARTOGRÁFICAS

Convenções Temáticas

Limites: Distrital	Sub-Distrital	Sator Centenário
Identificação: Distrito	Sub-Distrito	Sator Rural
Identificação: Distrito	Sub-Distrito	Sator Urbano
Identificação: Distrito	Sub-Distrito	Agglomerado Rural

LIMITES

Intermunicipal
Intraestadual
Intermunicipal
Áreas especiais

Obs: Os limites provenientes das fontes acima representadas na cor verde estão desatualizados e devem ser desconsiderados

MAPA MUNICIPAL ESTATÍSTICO

Escala: 1 : 50.000

Divisão de Cartografia Geográfica - Instituto Brasileiro de Geografia e Estatística - IBGE
Coordenadas Geográficas em UTM - SGC 03
Origem de coordenadas: UTM - Sistema Meridiano - Fuso 03
Altitude em contornos de 10, 50 e 100 metros respectivamente
Este mapa foi elaborado a partir de dados levantados por técnicos do IBGE e de fontes externas, sendo o IBGE responsável pela sua elaboração e atualização.
Este mapa não representa o território brasileiro nem o Brasil, sendo apenas uma representação cartográfica do território municipal de Oliveira-MG.
Este mapa não representa o território brasileiro nem o Brasil, sendo apenas uma representação cartográfica do território municipal de Oliveira-MG.

MINISTÉRIO DO PLANEJAMENTO, ORÇAMENTO E GESTÃO
INSTITUTO BRASILEIRO DE GEOGRAFIA E ESTATÍSTICA
A DISTRIBUIÇÃO DE COPIAS DESTA OBRA É GRATUITA
As vendas de cópias desta obra são feitas em:
IBGE - Brasília - DF - Brasil - CEP 51200-000
Rua de Janeiro RJ - CEP 21.241-011

Divisão Político-Administrativa

UF	MUNICÍPIO	NOME
31	3145604	Oliveira
31	3145604	Monte do Ferro

Localização do município no Mapeamento Sistemático

Atualização das Partes do Mapa

Localização no Estado

Fonte: Mapa Índice do Brasil - IBGE

CRONOLOGIA

MAIJA TERRITORIAL	EDIÇÃO	23/07/2010
Atualização de dados e atualização	Consultar Metadados	

ASPECTOS FÍSICOS

Estado: **ESTE DE MINAS**

Município: **OLIVEIRA**

Altitude da Sede	Área
100	100
Latitude	Longitude
S 18°05' 02"	W 48° 45'

IMPLEMENTAÇÃO

Coordenação Geral	CCAM
Coordenação de Cartografia	
Coordenação de Estatística Territorial	CETE
Unidade Produtora	
Unidade Estatística do IBGE	
Coordenação de Comunicação e Disseminação de Informação	CCDI

ASPECTOS FÍSICOS

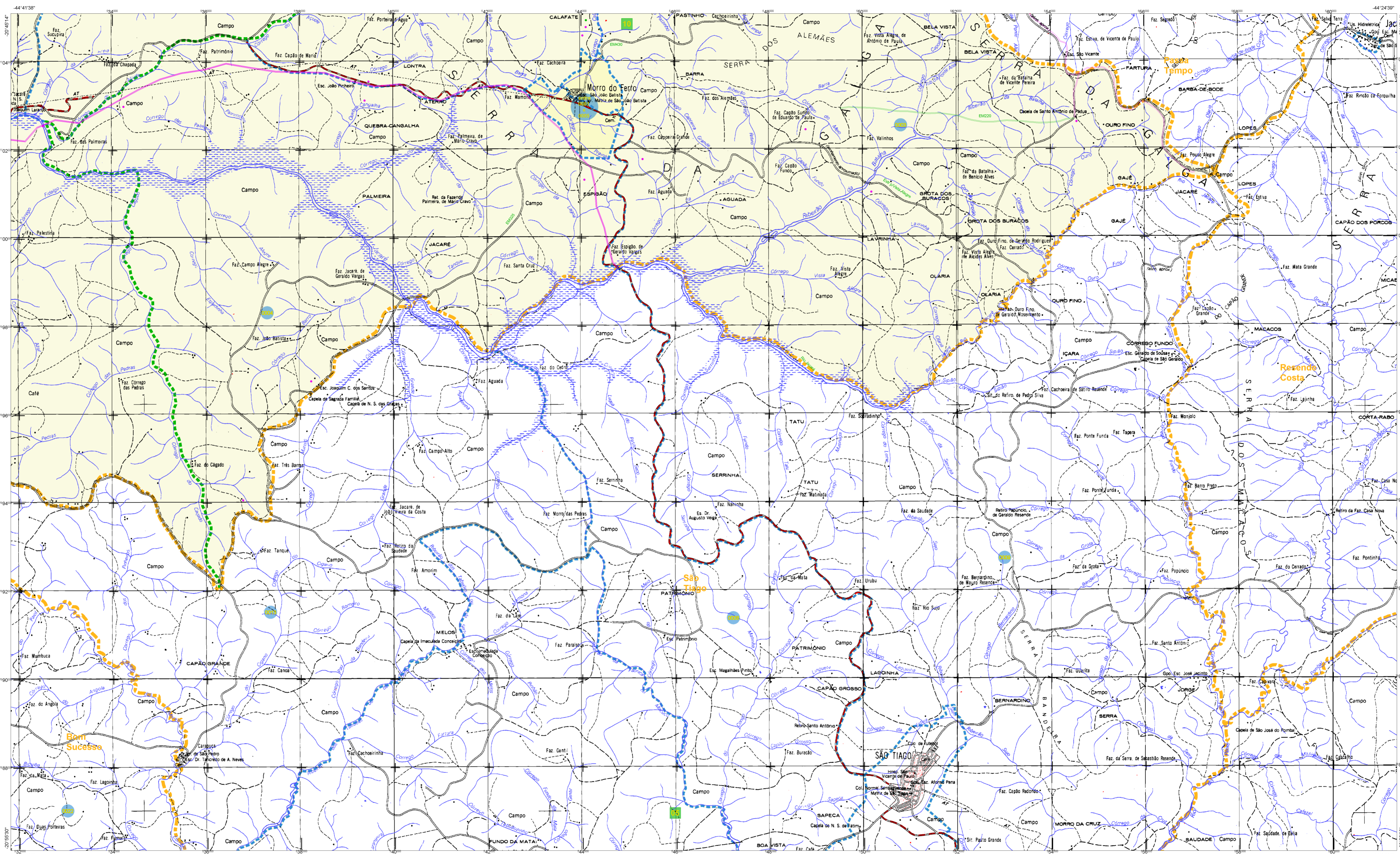
Estado: **ESTE DE MINAS**

Município: **OLIVEIRA**

Altitude da Sede	Área
100	100
Latitude	Longitude
S 18°05' 02"	W 48° 45'

IMPLEMENTAÇÃO

Coordenação Geral	CCAM
Coordenação de Cartografia	
Coordenação de Estatística Territorial	CETE
Unidade Produtora	
Unidade Estatística do IBGE	
Coordenação de Comunicação e Disseminação de Informação	CCDI



ELEMENTOS PLANIMÉTRICOS

- Edificações
- Igreja, Escola, Mira
- Moinho de vento, Moinho de água
- Campo de emergência, Parol
- Localidades
- Linha transmissora de energia, Cerca
- Linha telefônica
- Rodovias
- auto-estrada
- pavimentação
- sem pavimentação
- caminho carroçável
- trilho, caminho e picada
- pedão de estrada, federal, estadual
- Ferrovias
- bóia larga
- bóia estreita

ELEMENTOS ALTIMÉTRICOS

- Ponto trigonométrico, Referência de nível
- Ponto astronômico, Ponto barométrico
- Cota comprovada
- Superfície deformada, Área

ELEMENTOS DE HIDROGRAFIA

- Curso d'água intermitente
- Lago ou lago intermitente
- Terrão sujeito a inundação, Salina
- Brejo ou pantano
- Piçoe (lagoal), Necessite
- Rapidas e cachoeiras grandes
- Rapidas e cachoeiras
- Rocha sedimentar e a descoberto
- Molhe e represa, terra e alvenaria
- Ancoradouro, No seco ou de aluvião
- Recife rochoso

ATUALIZAÇÕES CARTOGRÁFICAS

COR MAGENTA - Levantamento por GPS e/ou Imagens de Satélite
COR VERDE - Levantamento apoiado em cartografia cartográfica

CONVENÇÕES CARTOGRÁFICAS

Convenções Temáticas

Limites: Distrito	Sub-Distrito	Sector Censitário
Identificação: Distrito	Sub-Distrito	Sector Urbano
Identificação: Sector Rural	Agglomerado Rural	

LIMITES

- internacional
- estadual
- intermunicipal
- áreas especiais

Obs: Os limites provenientes de fontes não representadas na cor verde estão desatualizados e devem ser desconsiderados

MAPA MUNICIPAL ESTATÍSTICO

Escala: 1:50.000

Ministério do Planejamento, Orçamento e Gestão
IBGE - INSTITUTO BRASILEIRO DE GEOGRAFIA E ESTATÍSTICA

Divisão Político-Administrativa	
UF	NOME
31	Oliveira
3145604	Morro do Ferro

Localização do município no Mapeamento Sistemático

Atualização das Partes do Mapa

Localização no Estado

Fonte: Mapa Índice do Brasil - IBGE

CRONOLOGIA

MAIJA TERRITORIAL	
EDIÇÃO	23/07/2010
Atualização de dados	Consultar Metadados

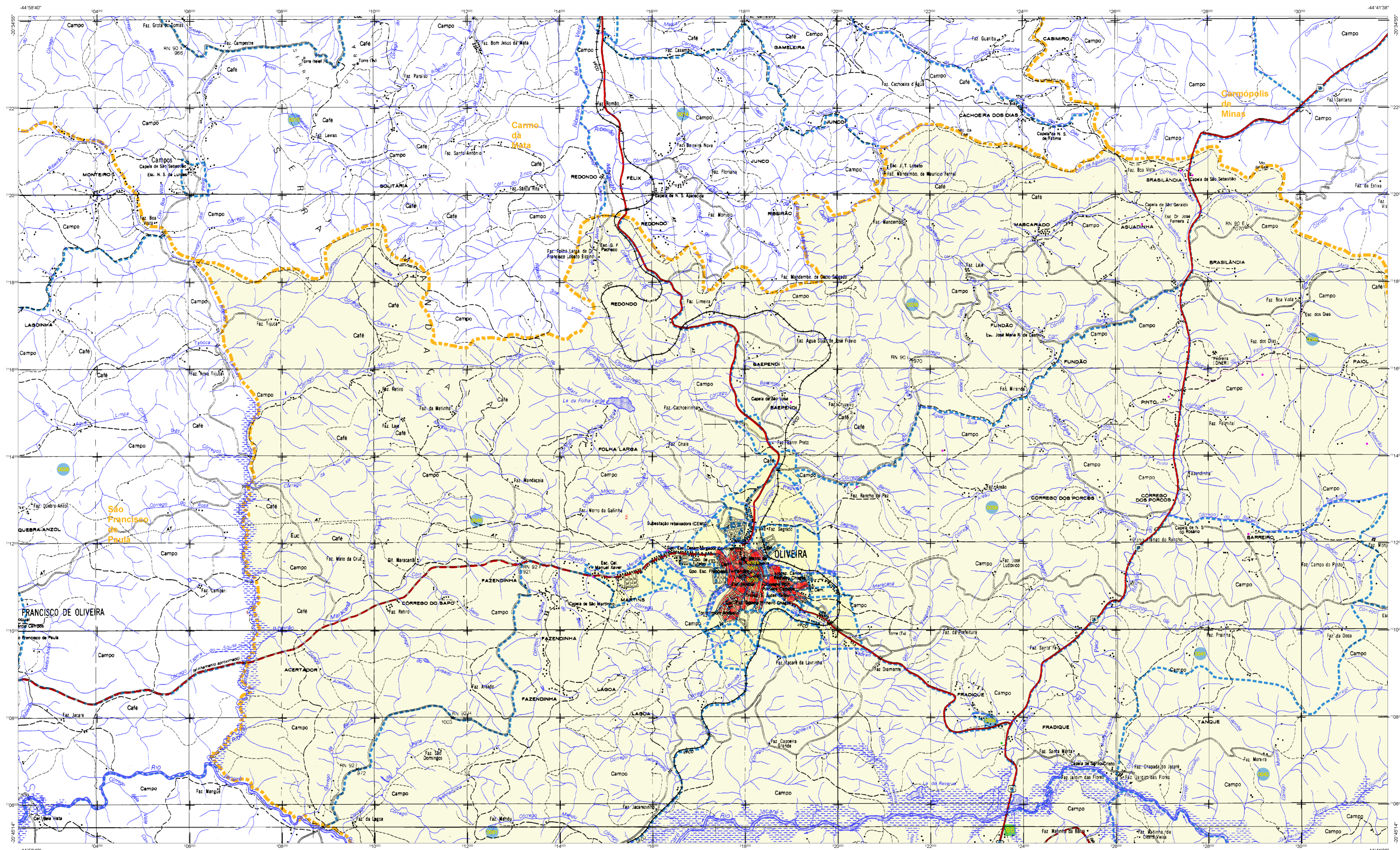
Oliveira - MG

ASPECTOS FÍSICOS

Identificação	CESTE DE MINAS
Nome	OLIVEIRA
Área da Sede	Área
Latitude	15° 51' 00" S
Longitude	48° 45' 00" W

IMPLEMENTAÇÃO

Coordenação Geral	CCAM
Coordenação Técnica	CEITE
Coordenação de Produção Técnica	CEITE
Coordenação de Produção	CEITE
Coordenação de Edição	CEITE
Coordenação de Diagramação e Distribuição de Informação	CEITE



ELEMENTOS PLANIMÉTRICOS

Edificações
Igreja, Escola, Mina
Moinho de vento, Moinho de água
Campo de emergência, Parol
Localidades
Linha transmissora de energia, Cerca
Linha telefônica
Rodovias
auto-estrada
pavimentação
sem pavimentação
caminho carroçável
trilho, caminho e picada
pedão de estrada, federal, estadual
Ferroviária
bóia larga
bóia estreita

ELEMENTOS ALTIMÉTRICOS

Ponto trigonométrico, Referência de nível
Ponto astronômico, Ponto barométrico
Cota comprovada
Superfície deformada, Área

ELEMENTOS DE HIDROGRAFIA

Curso d'água intermitente
Lago ou lago intermitente
Terreno sujeito a inundação, Salina
Briço ou pantano
Pico (algar), Nascente
Rápido e cachoeiras grandes
Rápido e cachoeira
Rochas solitárias e a descoberto
Mofo e represa, terra e alvenaria
Acróbato, No seco ou de alívio
Relevo rochoso

ATUALIZAÇÕES CARTOGRÁFICAS

COR MAGENTA - Levantamento por GPS em imagens de Satélite
COR VERDE - Levantamento apoiado em cartografia cartográfica

Convenções Temáticas

Limites: Distrital	Sub-Distrital	Sector Centenário
Identificação: Distrito	Sub-Distrito	Sector Urbano
Identificação: Sítio Rural	Sector Rural	Agglomerado Rural

LIMITES

Internacional
Intermunicipal
Intra-municipal
Áreas especiais

OBS: Os limites provenientes das fontes acima representadas na cor verde estão desatualizados e devem ser desconsiderados

MAPA MUNICIPAL ESTATÍSTICO

Escala: 1 : 50,000

Divisão Político-Administrativa

IBGE	IBGE	NOME
314560410	314560401	Oliveira
314560410	314560402	Monte do Ferro

Ministério do Planejamento, Orçamento e Gestão
IBGE - INSTITUTO BRASILEIRO DE GEOGRAFIA E ESTATÍSTICA
Rio de Janeiro RJ - CEP 21.241-015

Localização do município no Mapeamento Sistemático

Atualização das Partes do Mapa

Localização no Estado

Fonte: Mapa Índice do Brasil - IBGE

CRONOLOGIA

MAIJA TERRITORIAL	EDIÇÃO
23/07/2010	Consultar Metadados

Oliveira - MG

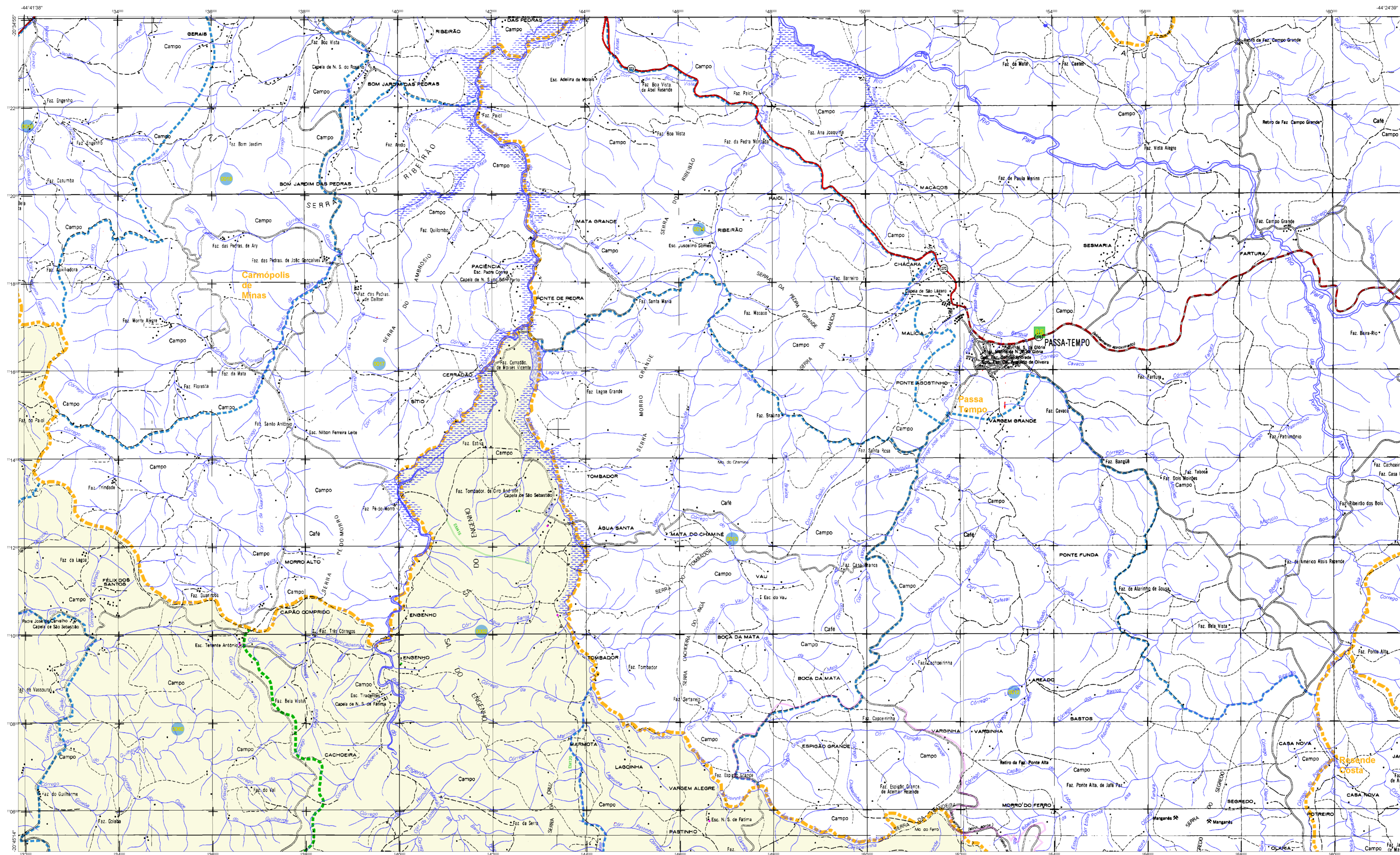
ASPECTOS FÍSICOS

Estado: MINAS GERAIS
Município: OLIVEIRA

Área do Município	Área do Estado
1.180,92 km²	346.733,4 km²
Latitude	Longitude
19° 51' 05" S	45° 27' 14" W

IMPLEMENTAÇÃO

Coordenação Geral	CCAM
Coordenação de Cartografia	CCAM
Coordenação Técnica	CCAM
Coordenação de Produção Terrestre	CCAM
Coordenação de Produção Aérea	CCAM
Coordenação de Edição	CCAM
Coordenação de Distribuição e Divulgação	CCAM



ELEMENTOS PLANIMÉTRICOS

Edifícios
Igreja, Escola, Mira
Moinho de vento, Moinho de água
Campo de emergência, Parol
Localidades
Linha transmissora de energia, Cerca
Linha telefônica
Rodovias
auto-estrada
pavimentação
sem pavimentação
caminho carroçável
trilho, caminho e picada
pedão de estrada, federal, estadual
Ferroviária
bóia larga
bóia estreita

ELEMENTOS ALTIMÉTRICOS

Ponto trigonométrico, Referência de nível
Ponto astronômico, Ponto barométrico
Cota comprovada
Superfície deformada, Área

ELEMENTOS DE HIDROGRAFIA

Curso d'água intermitente
Lago ou lago intermitente
Terreno sujeito a inundação, Salina
Briço ou pantano
Pico (igual), Nabeleiro
Rápido e cachoeira grandes
Rápido e cachoeira
Rocha solonchaca e a descoberto
Mofo e represa, terra e alvenaria
Arcoaberto, No seco ou de alívio
Recife rochoso

ATUALIZAÇÕES CARTOGRÁFICAS

COR MAGENTA - Levantamento por GPS em Imagens de Satélites
COR VERDE - Levantamento apoiado em cartografia cartográfica

Convenções Temáticas

Limites: Distrital	Sub-Distrital	Sectorial	Setor Urbano	Setor Rural	Agglomerado Rural
Identificação:	Sub-Distrital	Sector Rural	Sector Urbano	Agglomerado Rural	

LIMITES

Intermunicipal
Intra-municipal
Intermunicipal
Áreas especiais

Obs: Os limites provenientes das fontes acima representadas na cor verde estão desatualizados e devem ser desconsiderados

MAPA MUNICIPAL ESTATÍSTICO

Escala: 1:50.000

Divisão do Território Municipal em Unidades Territoriais

Distrito: Ribeirão do Carmo
Setor: Ribeirão do Carmo

Divisão Político-Administrativa

UF	Município	Nome
31	3145604	Oliveira - Monte do Ferro

Ministério do Planejamento, Orçamento e Gestão
IBGE - Instituto Brasileiro de Geografia e Estatística
Rua de Janeiro, 151 - Praça da Luz
Rio de Janeiro, RJ - CEP 21.141-011

Localização do município no Mapeamento Sistemático

Atualização das Partes do Mapa

Localização no Estado

Fonte: Mapa Índice do Brasil - IBGE

ASPECTOS FÍSICOS

Identificação: OESTE DE MINAS
Município: OLIVEIRA

Área da Sede	Área
100	100

Latitude: S 18°05' 00"
Longitude: W 48° 45'

IMPLEMENTAÇÃO

Coordenação Geral	CCAM
Coordenação de Cartografia	CCAM
Coordenação de Estatística Territorial	CETE
Unidade Produtora	Unidade Produtora do IBGE
Coordenação	Coordenação de Comunicação e Disseminação de Informação
CCAM	

CRONOLOGIA

Malha Territorial	
Edição	23/07/2010
Atualização de dados	Consultar Metadados

Oliveira - MG