

ELEMENTOS PLANIMÉTRICOS

CONVENÇÕES CARTOGRÁFICAS

ELEMENTOS ALTIMÉTRICOS

ELEMENTOS DE HIDROGRAFIA

ATUALIZAÇÕES CARTOGRÁFICAS

COR MAGENTA - Lançamentos por OR, não imagens de Satélite
 COR VERDE - Lançamento aproximado sem correção cartográfica

Convenções Temáticas

Limite	Distrito	Sub-Distrito	Sector	Sector Urbano
[Linha tracejada]	[Linha pontilhada]	[Linha contínua]	[Linha tracejada]	[Linha contínua]

Identificação

Distrito	Sub-Distrito	Sector	Sector Urbano
[Quadrado verde]	[Quadrado amarelo]	[Círculo azul]	[Círculo laranja]

LIMITES

- intermunicipal
- estadual
- interestadual
- áreas especiais

OBS: Os limites provenientes das fontes "redes" representadas na cor verde estão desatualizados e devem ser desconsiderados.

MAPA MUNICIPAL ESTATÍSTICO

Escala: 1 : 50.000

Divisão de Cartografia Geográfica em Lisboa/Portugal: 09/04/2003
 Coordenadas Planas: Mercator Universal UTM 18Q UTM
 Quilômetros por Grau: 111,320304858 Kilômetros por Grau: 190,92
 Raio da Terra em metros: 6.378.137,00 m

Este produto integra a coleção de mapas municipais produzida pelo Instituto Brasileiro de Geografia e Estatística (IBGE) e encontra-se disponível no sistema de acesso público ao IBGE, sob a licença de uso do IBGE, sob o endereço: www.ibge.gov.br

MINISTÉRIO DO PLANEJAMENTO, ORÇAMENTO E GESTÃO
 INSTITUTO BRASILEIRO DE GEOGRAFIA E ESTATÍSTICA
 A DISTÂNCIA DE GEOCENOSIS significa a distância da localização de uma cidade em relação ao ponto central da geocenosidade.

At: Brasil, 1971, Plano de Leitura da Geografia do IBGE (1971)

GEOCENOSIS		NOME	
1. CENOSIS	1. CENOSIS	Ouro Fino	
2. CENOSIS	2. CENOSIS	Ouro Fino	
3. CENOSIS	3. CENOSIS	Ouro Fino	

Localização do município no Mapeamento Sistemático

Articulação das Partes do Mapa

Localização no Estado

Fonte: Mapa Índice do Brasil - IBGE

CRONOLOGIA

EDIÇÃO	DATA
1ª edição	23/07/2010

Atualização: Consultar Melhores

Ouro Fino - MG

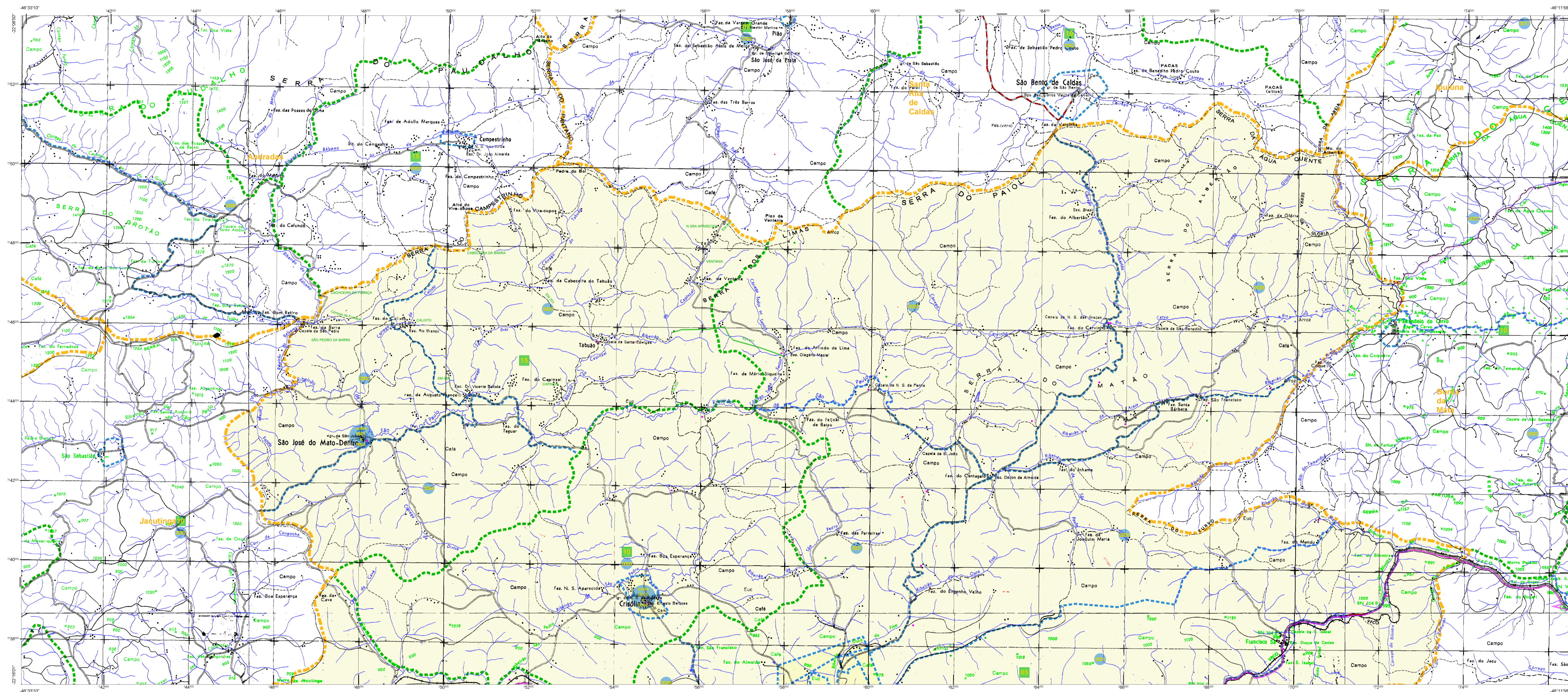
ASPECTOS FÍSICOS

Região	SULSUDOESTE DE MINAS
Município	POÇOS DE CALDAS
Altitude da Sede	Área
Latitude	COORDENADAS UTM
Longitude	U: 358662 E2 M: 7535200 E7
	45

COORDENADAS

Coordenada Horizontal	U: 358662 E2
Coordenada Vertical	M: 7535200 E7

Coordenação: Centro de Documentação e Disseminação de Informação



ELEMENTOS PLANIMÉTRICOS

- Edifícios
- Uzina, Estação, Mina
- Monte de cimento, Matéria de água
- Campo de emergência, Favela
- Localidades
- Linhas de transmissão de energia, Caixa
- Linhas telefônicas
- Rodovias
- Jardins, parques
- Parques, jardins
- Sentidos de circulação
- Linhas, caminhos e travessias
- Parque de estacionamento, Estação
- Ferrovias
- Antena de rádio
- Linhas elétricas

CONVENÇÕES CARTOGRÁFICAS

ELEMENTOS ALTIMÉTRICOS

- Ponto topométrico, Referência de nível
- Ponto altimétrico, Referência barométrica
- Cota contornada
- Superfície deformada, Área

ELEMENTOS DE HIDROGRAFIA

- Canoa, Aqueduto
- Lago, Lagoa, Represa
- Terrasço, Lagoa inundada, Salto
- Bonificação
- Floresta, Trepante
- Região, Reserva, Parque
- Rio, Córrego
- Rio, Córrego, Lagoa, Represa
- Reserva, Parque
- Reserva, Parque, Lagoa, Represa
- Reserva, Parque, Lagoa, Represa
- Reserva, Parque, Lagoa, Represa

ATUALIZAÇÕES CARTOGRÁFICAS

COR MAGENTA - Alterações por CIP, Atlas, Imagens de Satélite

COR VERDE - Lançamento aproximado sem compensação cartográfica

Convenções Temáticas

Identificação	Distrito	Sub-Distrito	Sector	Sector Urbano
[Símbolo]	[Símbolo]	[Símbolo]	[Símbolo]	[Símbolo]

LIMITES

- Intermunicipal
- Interdistrital
- Intersectorial
- Áreas especiais

OBS: Os limites provenientes das Telhas "rebr" representadas na cor verde estão desatualizados e devem ser desconsiderados.

MAPA MUNICIPAL ESTATÍSTICO

Escala: 1 : 50.000

Fonte: Base de Dados do IBGE (2010)

Coordenadas Planas: UTM (44Q) - Datum: SAD 69

Coordenadas Geográficas: UTM (44Q) - Datum: SAD 69

Projecção: UTM (44Q) - Datum: SAD 69

Coordenadas Geográficas: UTM (44Q) - Datum: SAD 69

Coordenadas Planas: UTM (44Q) - Datum: SAD 69

Coordenadas Geográficas: UTM (44Q) - Datum: SAD 69

Coordenadas Planas: UTM (44Q) - Datum: SAD 69

Coordenadas Geográficas: UTM (44Q) - Datum: SAD 69

GEOLOGIA	USO DO SOLO
[Símbolo]	[Símbolo]
[Símbolo]	[Símbolo]
[Símbolo]	[Símbolo]
[Símbolo]	[Símbolo]
[Símbolo]	[Símbolo]
[Símbolo]	[Símbolo]

MINISTÉRIO DO PLANEJAMENTO, ORÇAMENTO E GESTÃO

IBGE - INSTITUTO BRASILEIRO DE GEOGRAFIA E ESTATÍSTICA

A DIRETORIA DE GEOGRAFIA é responsável pela elaboração do mapa municipal estatístico.

Brasília, 10 de maio de 2010.

Coordenadora: [Nome]

Elaborador: [Nome]

Localização do município no Mapeamento Sistemático

Articulação das Partes do Mapa

Localização no Estado

CRONOLOGIA

EDIÇÃO	23/07/2010
Elaboração: [Nome]	[Nome]
Atualização: [Nome]	[Nome]

Ouro Fino - MG

ASPECTOS FÍSICOS

IBGE

POÇOS DE CALDAS

IBGE	IBGE
[Dados]	[Dados]
[Dados]	[Dados]
[Dados]	[Dados]

COORDENADAS GEOGRÁFICAS

Latitude	19° 35' 56,02" S	53°
Longitude	48° 7' 53,5000" W	48

IBGE

COORDENADAS PLANAS

Coordenada X	488000
Coordenada Y	7350000

IBGE