

ELEMENTOS PLANIMÉTRICOS

CONVENÇÕES CARTOGRÁFICAS

ELEMENTOS ALTIMÉTRICOS

ELEMENTOS DE HIDROGRAFIA

ATUALIZAÇÕES CARTOGRÁFICAS

COR MAGENTA - Lançamento por COR, não imagem de Satélite
COR VERDE - Lançamento aproximado sem compensação cartográfica

Convenções Temáticas

Distrito	Sub-Distrito	Sector	Sector Urbano
[Green Box]	[Yellow Box]	[Blue Box]	[Red Box]

LIMITES

internacional
intermunicipal
áreas especiais

OBS: Os limites provenientes das Telhas "nadar" representadas na cor verde estão desatualizados e devem ser desconsiderados.

MAPA MUNICIPAL ESTATÍSTICO

Escala: 1 : 100.000

Brasão de Armas do Brasil em Látex (Linha) - 09/04/2004
Coordenadas Planas - Mercator em UTM - 54Q UTM
Quilômetros por Quadrado - 100,00 Km²
Altitude em metros - 1.100,00 m

Este produto resulta a partir de mapas temáticos produzidos em escala reduzida, para fins de planejamento, e não substitui o produto final em escala original. O IBGE não se responsabiliza por erros de interpretação ou uso indevido dos dados aqui apresentados.

MINISTÉRIO DO PLANEJAMENTO, ORÇAMENTO E GESTÃO
SECRETARIA DE POLÍTICAS DE ADMINISTRAÇÃO - SPO/TERCEIRA
A DIRETORIA DE GEOGRAFIA organiza e publica as cartografias do Brasil em parceria com o IBGE.

At. Brasil 1971 - Praça da Luz
Rio de Janeiro RJ - CEP 20030-001

GEOGRÁFICO		NOME	
UF	MUNICÍPIO	UF	MUNICÍPIO

Localização do município no Mapeamento Sistemático

Articulação das Partes do Mapa

Localização no Estado

Fonte: Mapa Índice do Brasil - IBGE

CRONOLOGIA

EDICÃO	7/23/2010
Terminado o trabalho de atualização técnica e atualização	Consultar Metadados

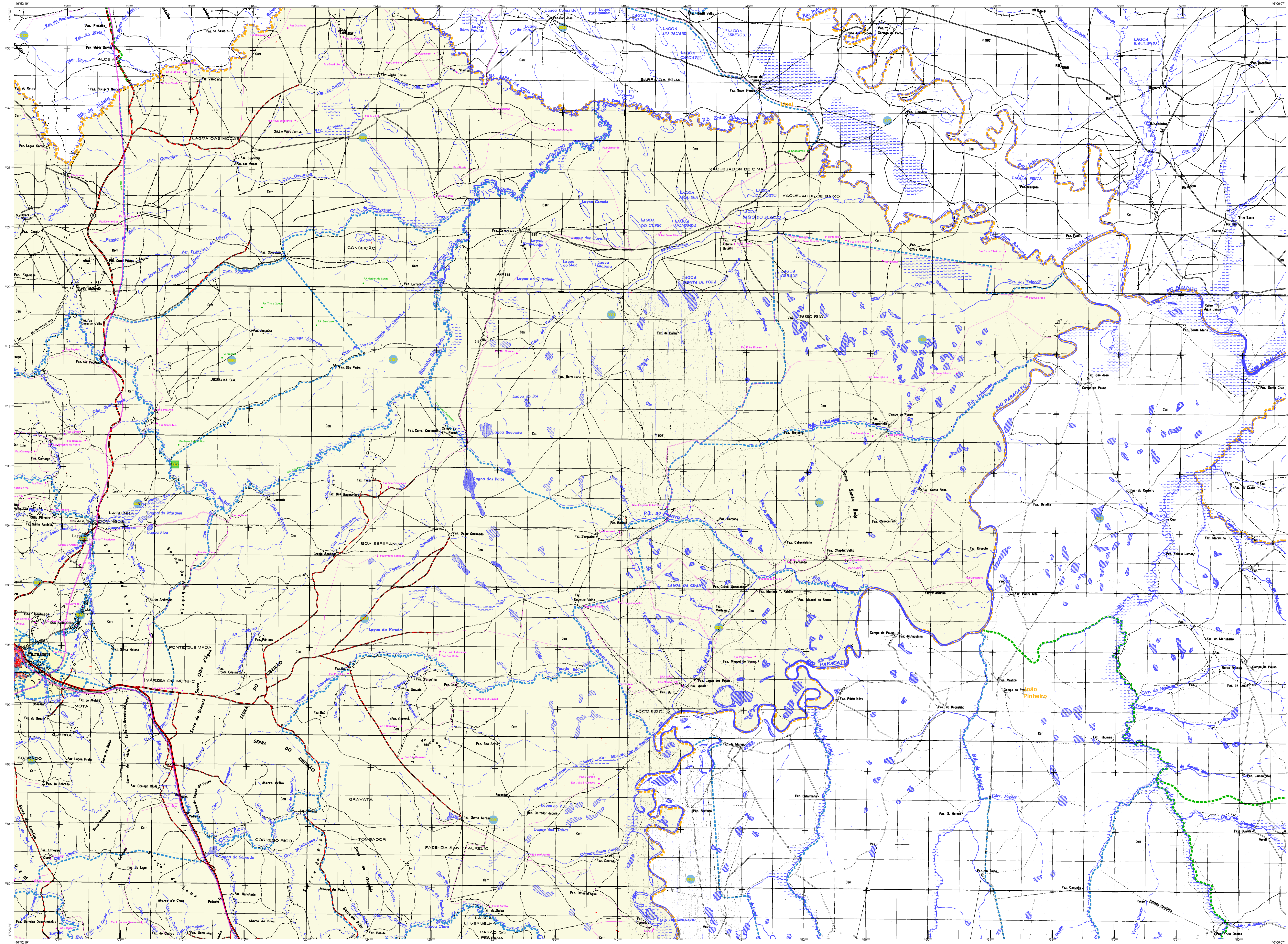
Paracatu - MG

ASPECTOS FÍSICOS

Região	NOROESTE DE MINAS
Município	PARACATU
Área	
Altitude da Sede	
Coordenadas UTM	
Latitude	S 20.025 13
Longitude	W 50.4913 26

COORDENAÇÃO

Coordenação Técnica	
Coordenação de Cartografia	
Coordenação de Planejamento	
Coordenação de Dados Estatísticos	
Coordenação de Produção	
Unidades Operacionais do IBGE	
Coordenação	
Centro de Documentação e Disseminação de Informação	



MAPA MUNICIPAL ESTATÍSTICO

Escala: 1 : 100.000

Brasão de Armas do Estado de Minas Gerais - 1994/2000
 Comissão Plan. Municípios do Censo 2010
 Censo 2010 - Estatística do Censo Demográfico - IBGE
 Cópia gratuita para fins de estudo e pesquisa científica, desde que não seja feita distribuição pública sem autorização prévia do IBGE. É proibida a reprodução ou a utilização de qualquer parte do conteúdo sem a autorização expressa do IBGE.

MINISTÉRIO DO PLANEJAMENTO, ORÇAMENTO E GESTÃO
 INSTITUTO BRASILEIRO DE GEOGRAFIA E ESTATÍSTICA
 Av. Brasil, 1571 - Povoação
 CEP: 01546-000 - São Paulo, SP

GEOCODING		Nome
CODIGO	DESCRICAO	

Localização do município no Mapeamento Sistemático

Articulação das Partes do Mapa

Localização no Estado

CRONOLOGIA

EDICAO	7/23/2010
Alterações e atualizações	Consultar Metadados

Paracatu - MG

ASPECTOS FISICOS	
Região	NOROESTE DE MINAS
Município	PARACATU
Área	
Altitude da Sede	
COORDENADAS GEOGRÁFICAS	
Latitude	S. 20.025 13
Longitude	W. 50.949 13 26
	45

MUNICIPAÇÃO	
Coordenação Técnica	
Coordenação de Cartografia	
Coordenação de Planejamento	
Coordenação de Demografia Territorial	
Coordenação de Estatística	
Unidades Executivas do IBGE	
Coordenação	
Centro de Documentação e Disseminação de Informação	

ELEMENTOS PLANIMÉTRICOS

CONVENÇÕES CARTOGRÁFICAS

ELEMENTOS ALTIMÉTRICOS

CONVENÇÕES TEMÁTICAS

IDENTIFICAÇÃO

LIMITES

ATUALIZAÇÕES CARTOGRÁFICAS

COR MAGENTA - Alterações que OR, não, imagem de Satélite

COR VERDE - Lançamento aproximado sem correção cartográfica

ELEMENTOS ALTIMÉTRICOS

CONVENÇÕES TEMÁTICAS

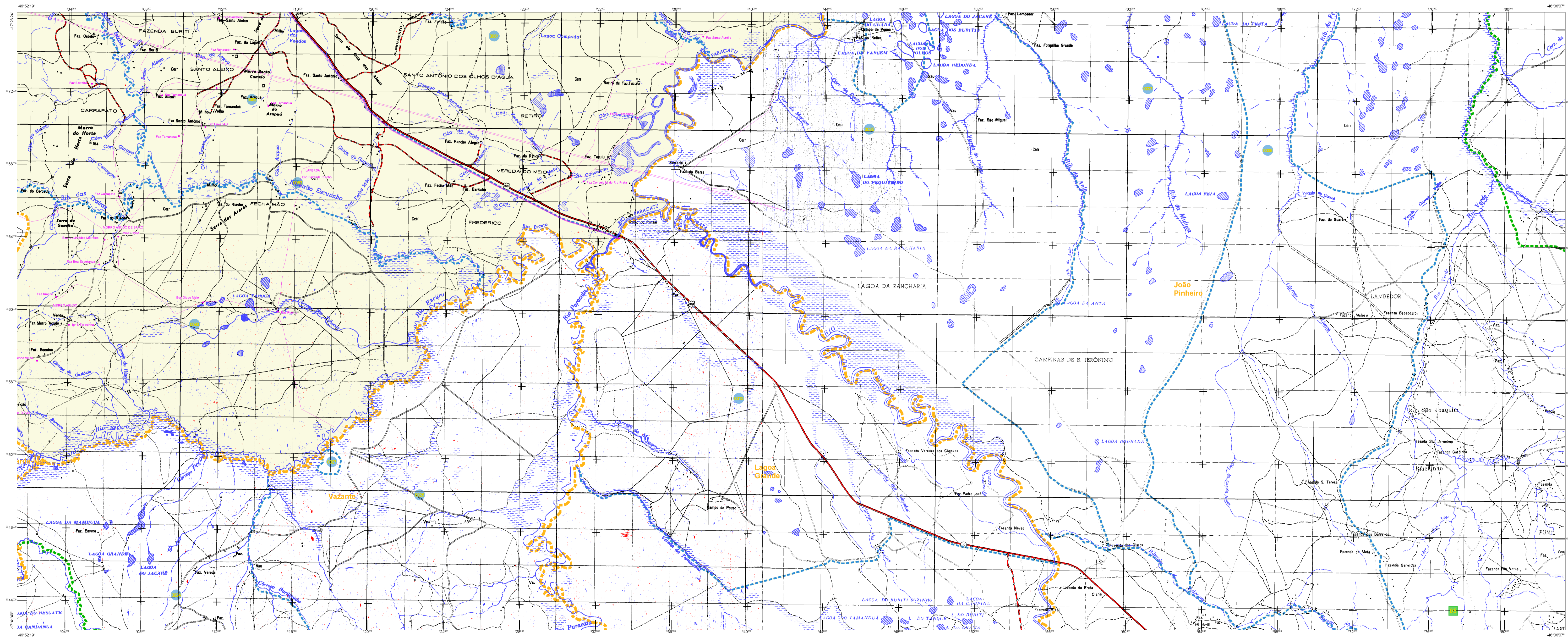
IDENTIFICAÇÃO

LIMITES

ATUALIZAÇÕES CARTOGRÁFICAS

COR MAGENTA - Alterações que OR, não, imagem de Satélite

COR VERDE - Lançamento aproximado sem correção cartográfica



ELEMENTOS PLANIMÉTRICOS

CONVENÇÕES CARTOGRÁFICAS

ELEMENTOS ALTIMÉTRICOS

ELEMENTOS DE HIDROGRAFIA

ATUALIZAÇÕES CARTOGRÁFICAS

COR MAGENTA - Alterações que ORDEM ou INVERTE a orientação
COR VERDE - Alongamento aproximado sem compensação cartográfica

Convenções Temáticas

Limite	Distrito	Sub-Distrito	Selo Censitário
---	---	---	---

Identificação

Distrito	Sub-Distrito	Selo Censitário	Selo Urbano	Selo Urbano Agrícola Rural
---	---	---	---	---

LIMITES

Intemacional
Interestadual
Intermunicipal
Áreas especiais

OBS: Os limites provenientes das Telhas "redes" representadas na cor verde estão desatualizados e devem ser desconsiderados.

MAPA MUNICIPAL ESTATÍSTICO

Escala: 1 : 100.000

Divisão de Cartografia Geográfica em Lisboa (Lisboa) - 09/04/2004
Coordenadas Planas - Paracatu em UTM - 548 036
Quilômetros por milímetro: 0,01 Milímetros por quilômetro - 100:1
Escala gráfica em centímetros: 1:100.000 em quilômetros

Este mapa segue a cartografia de mapas municipais produzidos em termos cartográficos para o Censo de 2010 e o Censo de 2000, com base no trabalho realizado pelo IBGE, SIBGE e outros, em termos de orientação e de dados municipais de 2000, com atualização permanente de dados locais, sem alteração de escala, projeção e contornos de limites cartográficos.

MINISTÉRIO DO PLANEJAMENTO, ORÇAMENTO E GESTÃO
INSTITUTO BRASILEIRO DE GEOGRAFIA E ESTATÍSTICA
A DIRETORIA DE GEOGRAFIA organiza e publica as cartografias de mapas de grande escala para o Brasil.
At. Brasil 1971 - Praça da Luz
At. de Brasília 1971 - CEP 51201-900

GEOCÓDIGO		NOME	
MUNICÍPIO	CELEBRADO	UF	PAÍS

Localização do município no Mapeamento Sistemático

Articulação das Partes do Mapa

Localização no Estado

Fonte: Mapa Índice do Brasil - IBGE

CRONOLOGIA

EDICÃO	DATA
7/23/2010 <td>Consultar Metadados</td>	Consultar Metadados

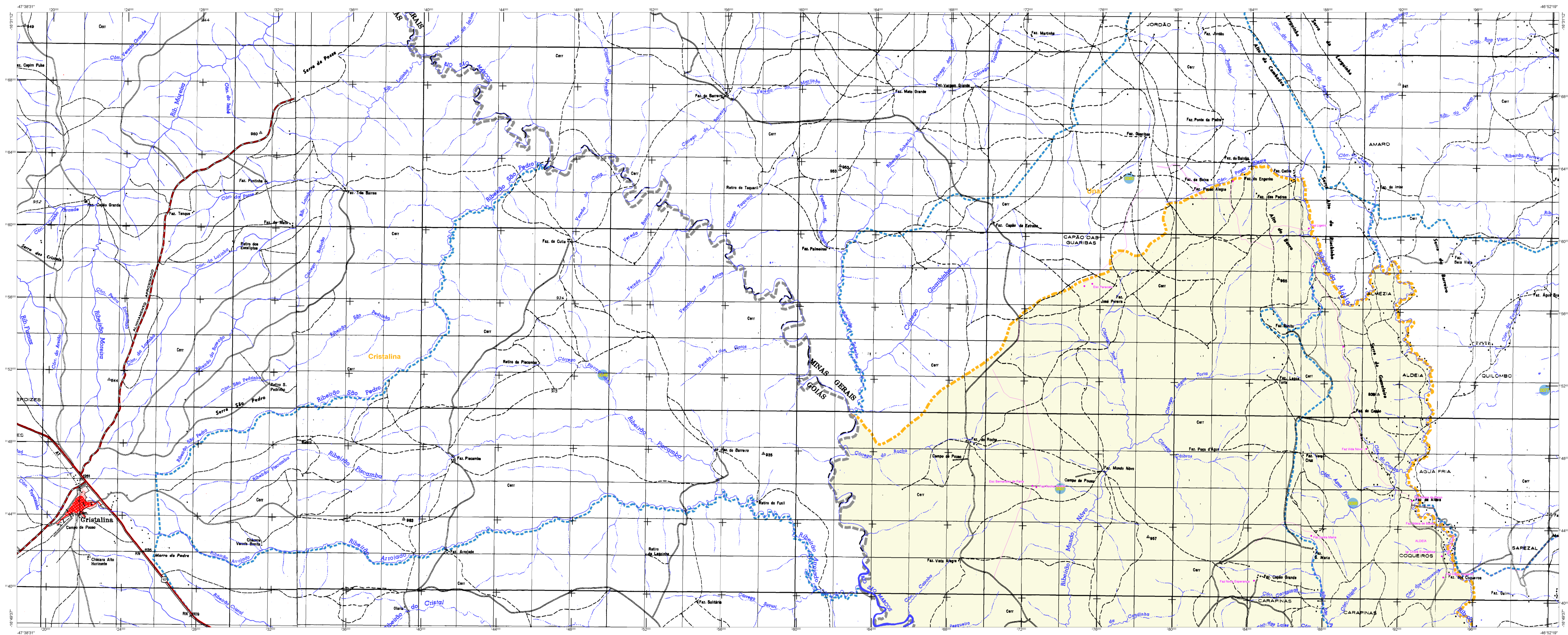
Paracatu - MG

ASPECTOS FÍSICOS

Região	NOROESTE DE MINAS
Município	PARACATU
Área	
Altitude da Sede	
Coordenadas UTM	
Latitude	S 20º25' 13"
Longitude	W 50º49' 13 26"

MUNICIPAÇÃO

Coordenação Técnica	
Coordenação de Cartografia	
Coordenação de Planos	
Coordenação de Dados Avulsos Terrestres	
Coordenação de Planos	
Unidades Operacionais do IBGE	
Coordenação	
Centro de Documentação e Disseminação de Informação	



ELEMENTOS PLANIMÉTRICOS

CONVENÇÕES CARTOGRÁFICAS

ELEMENTOS ALTIMÉTRICOS

ELEMENTOS DE HIDROGRAFIA

ATUALIZAÇÕES CARTOGRÁFICAS

COR MAGENTA - Alterações por OR e/ou imagens de Satélite
COR VERDE - Lançamento aproximado sem compensação cartográfica

Convenções Temáticas

Limites: Distrital, Sub-Distrital, Setor Conselheiro

Identificação

Distrito, Sub-Distrito, Setor, Setor Urbano, Setor Urbano Agrícola Rural

LIMITES

Internacional, Interestadual, Intermunicipal, Áreas especiais

OBS: Os limites provenientes das Telhas "nadar" representadas na cor verde estão desatualizados e devem ser desconsiderados.

MAPA MUNICIPAL ESTATÍSTICO

Escala: 1 : 100 000

Banco de Coordenadas Geográficas em Lat/Lon (Proj.: 5003) - Datum: WGS 84 (1984)
Proj.: UTM (Proj.: 5003) - Datum: WGS 84 (1984)
Escala: 1:100.000 - UTM - Datum: WGS 84 (1984)

Compreende mapas e cartas de mapas temáticos produzidos por técnicos do IBGE, bem como mapas e cartas de mapas temáticos produzidos por outros órgãos do IBGE, bem como mapas e cartas de mapas temáticos produzidos por outros órgãos do IBGE.

MINISTÉRIO DO PLANEJAMENTO, ORÇAMENTO E GESTÃO
SECRETARIA DE POLÍTICA DE DESENVOLVIMENTO ECONÔMICO
A DIRETORIA DE GEOGRAFIA ESTATÍSTICA e seu setor de cartografia
Avenida das Nações Unidas, 12509 - Bloco 5 - CEP: 04590-000 - São Paulo, SP

GEOCODIGO		NOME
DISTRICTO	SETOR	

Paracatu - MG

ASPECTOS FÍSICOS

Relevação: NOROESTE DE MINAS
Município: PARACATU

ASPECTOS DEMOGRÁFICOS

População: 130.925 (13)
Área: 45 (45)

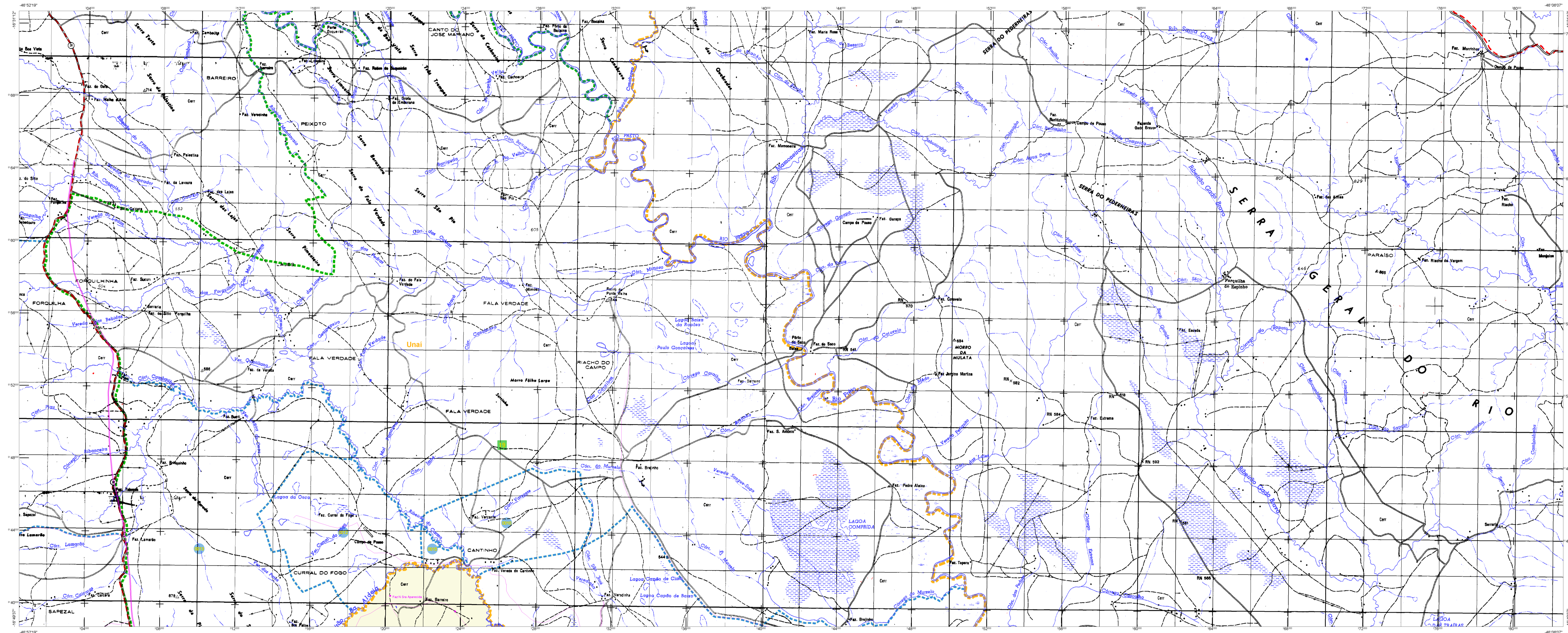
ASPECTOS ADMINISTRATIVOS

Coordenação Técnico: CEAP
Coordenação Cartográfica: CTEC
Coordenação de Dados Auxiliares Terrestres: CETA
Coordenação de Processamento de Dados: CDE
Coordenação de Estatísticas do IBGE: CDE
Coordenação de Estatísticas e Demografia: CDE

CRONOLOGIA

MALHA TERRITORIAL	EDICION	7/23/2010

Consultar Metadados



ELEMENTOS PLANIMÉTRICOS

CONVENÇÕES CARTOGRÁFICAS

ELEMENTOS ALTIMÉTRICOS

ELEMENTOS DE HIDROGRAFIA

ATUALIZAÇÕES CARTOGRÁFICAS

COR MAGENTA - Lançamento por COR, não imagem de Satélite
COR VERDE - Lançamento aproximado sem correção cartográfica

Convenções Temáticas

Identificação

LIMITES

internaional
interestadual
intermunicipal
áreas especiais

OBS: Os limites provenientes das Telhas "nadir" representadas na cor verde estão desatualizados e devem ser desconsiderados.

MAPA MUNICIPAL ESTATÍSTICO

Escala: 1 : 100.000

Brasão de Armas do Brasil em Lâmina Original: 09/04/2004
Coordenadas Planas: Mercator em UTM - 54S 06
Quilômetros por Quadrado: 100,00 Quadrado Kilômetro - 100,00
Quadrado de Referência: 100,00 Quadrado Kilômetro

Compreende o mapa a cidade de Paracatu, município de Paracatu, com seus limites, para fins de planejamento e desenvolvimento econômico e social, bem como para fins de planejamento e desenvolvimento econômico e social, bem como para fins de planejamento e desenvolvimento econômico e social.

MINISTÉRIO DO PLANEJAMENTO, ORÇAMENTO E GESTÃO
INSTITUTO BRASILEIRO DE GEOGRAFIA E ESTATÍSTICA
A DIRETORIA DE GEOGRAFIA elabora e publica as cartografias
do Brasil em parceria com os Estados e Municípios.
At. Brasil, 1971 - Paracatu - Minas Gerais
At. Brasil, 1971 - Paracatu - Minas Gerais

GEOLOGIA		NOME	
TIPO	DESCRIÇÃO	TIPO	DESCRIÇÃO

Localização do município no Mapeamento Sistemático

Articulação das Partes do Mapa

Localização no Estado

Fonte: Mapa Índice do Brasil - IBGE

CRONOLOGIA

EDIÇÃO	7/23/2010
Terminado, impresso e documentação técnica e finalizada	Consultar Metadados

Paracatu - MG

ASPECTOS FÍSICOS

Divisão: NOROESTE DE MINAS
Município: PARACATU
Área:
Altitude da Sede:
Coordenadas UTM:
Latitude: S 20.025 13 SE
Longitude: W 50.949 13 26 45

COORDENADAS

Coordenada Horizontal:
Coordenada Vertical:
Coordenada de Datum:
Unidade Espacial do IBGE:
Datum:
Centro de Gravitação e Determinação de Volume: