

ELEMENTOS PLANIMÉTRICOS

CONVENÇÕES CARTOGRÁFICAS

ELEMENTOS ALTIMÉTRICOS

ELEMENTOS DE HIDROGRAFIA

ATUALIZAÇÕES CARTOGRÁFICAS

COR MAGENTA - Lançamento em 01/01/2010
COR VERDE - Lançamento aproximado sem comprovação cartográfica

Convenções Temáticas

Identificação

LIMITES

Observações: Os limites provenientes das Telhas "padrão" representadas na cor verde estão desatualizados e devem ser desconsiderados.

MAPA MUNICIPAL ESTATÍSTICO

Escala: 1 : 100 000

Sistema de Coordenadas Geográficas em Latitudes/Longitudes: 1983AS 2003
Coordenadas Planas: Mercator Universal UTM - 18S UTM
Quilômetros por Quadrado: 0,01 Quadrado Internacional - 100,00
Metros por Quadrado: 0,0001 Quadrado Internacional - 100,00

Este produto integra a coleção de mapas municipais gerados de forma automática, a partir de dados de base de informações geográficas e demográficas produzidos pelo IBGE, SIBGE e outros, em parceria com o setor público e privado. Este produto pode ser utilizado para fins estatísticos e de planejamento, sendo vedada a sua utilização para fins de propaganda e exploração de direitos cartográficos.

MINISTÉRIO DO PLANEJAMENTO, ORÇAMENTO E GESTÃO
SECRETARIA DE POLÍTICAS DE ADMINISTRAÇÃO - SESA
DIRETORIA DE GEOGRAFIA, INSCRIÇÃO E GESTÃO DE TERRELOS
INSTITUTO BRASILEIRO DE GEOGRAFIA E ESTATÍSTICA
Rio de Janeiro, 18/11/2010
Mapa de Patos de Minas - 3148004

MUNICÍPIO		NOME	
00000000000000000000	00000000000000000000	Patos de Minas	
00000000000000000000	00000000000000000000	Distrito	
00000000000000000000	00000000000000000000	Município	
00000000000000000000	00000000000000000000	País	
00000000000000000000	00000000000000000000	Estado	

Localização do município no Mapeamento Sistemático

Atuação das Partes do Mapa

Localização no Estado

CRONOLOGIA

EDIÇÃO	11/23/2010
Alterações cartográficas e atualizações de dados	Consultar Metadados

Patos de Minas - MG

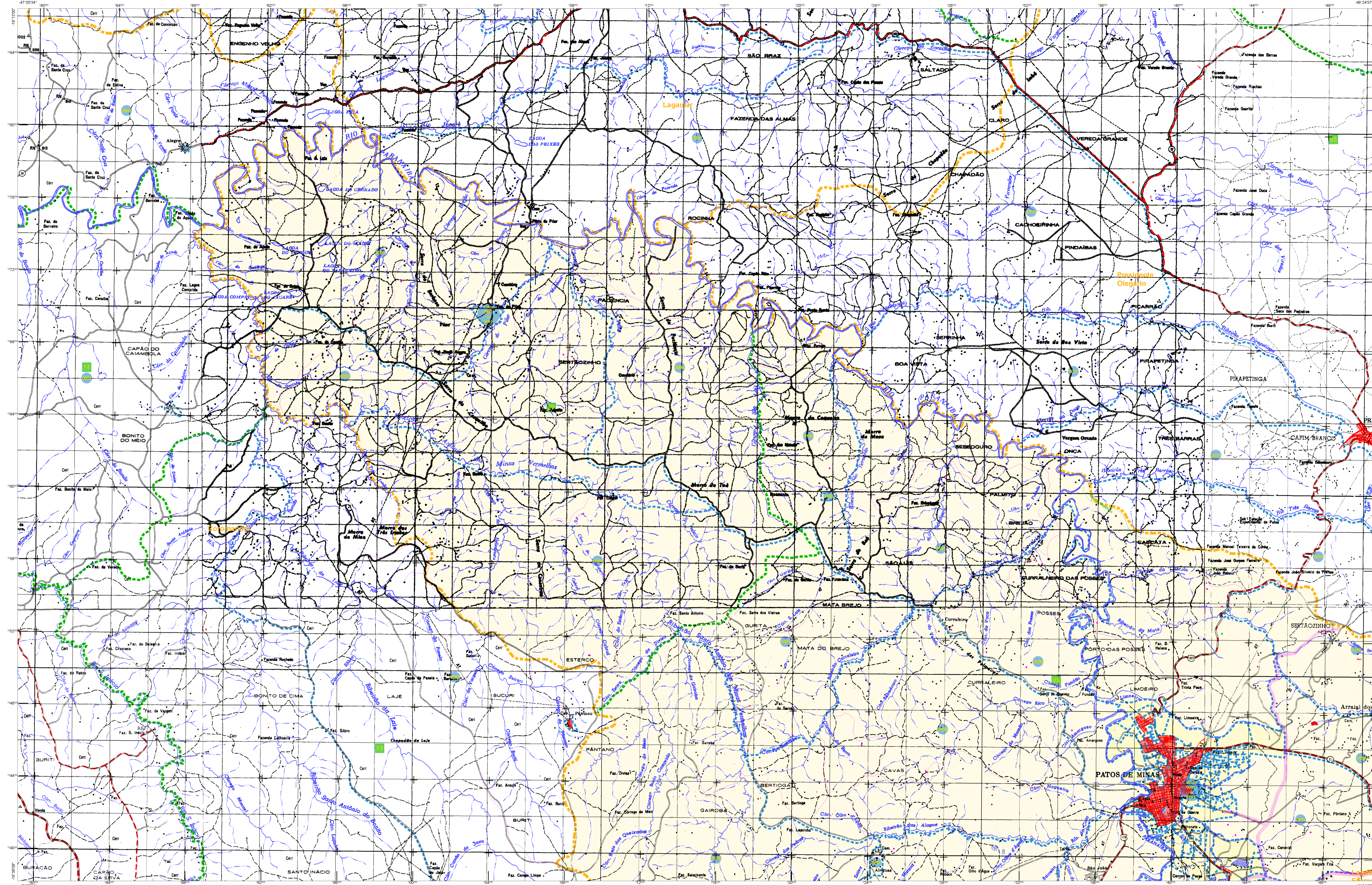
ASPECTOS FÍSICOS

Identificação

Região	TRÂNGULO MINEIRO/ALTO PARANAÍBA
Município	PATOS DE MINAS
Altitude da Sede	Área
COORDENADAS GEADE	
Latitude	S. 33817,54
Longitude	W. 7945070,94
CEP	45

IDENTIFICAÇÃO

Coordenação Técnica	COORD
Coordenação de Cartografia	
Coordenação de Tratamento	
Coordenação de Edições Técnicas	CTEC
Coordenação de Produção	
Unidade Executiva do IBGE	
Coordenação	
Centro de Documentação e Disseminação de Informação	CCDI



ELEMENTOS PLANIMÉTRICOS

CONVENÇÕES CARTOGRÁFICAS

ELEMENTOS ALTIMÉTRICOS

ELEMENTOS DE HIDROGRAFIA

ATUALIZAÇÕES CARTOGRÁFICAS

CSB MAGENTA - Lançamento em 01/01/2010
COR VERDE - Lançamento aproximado sem compensação cartográfica

CONVENÇÕES TEMÁTICAS

IDENTIFICAÇÃO

LIMITES

ATUALIZAÇÕES CARTOGRÁFICAS

CSB MAGENTA - Lançamento em 01/01/2010
COR VERDE - Lançamento aproximado sem compensação cartográfica

MAPA MUNICIPAL ESTATÍSTICO

Escala: 1 : 100 000

MINISTÉRIO DO PLANEJAMENTO, ORÇAMENTO E GESTÃO

IBGE

GEODÉSIMIO

TIPO	PROJEÇÃO	NOME
1	UTM	Patos de Minas
2	UTM	Distrito
3	UTM	Município
4	UTM	Estado
5	UTM	País
6	UTM	Brasil

Localização do município no Mapeamento Sistemático

Atuação das Partes do Mapa

Localização no Estado

CRONOLOGIA

EDICAO	11/23/2010
Atualização	Constituinte

Patos de Minas - MG

ASPECTOS FÍSICOS

TRÂNGULO MINERAL/ALTO PARANAIBA

PATOS DE MINAS

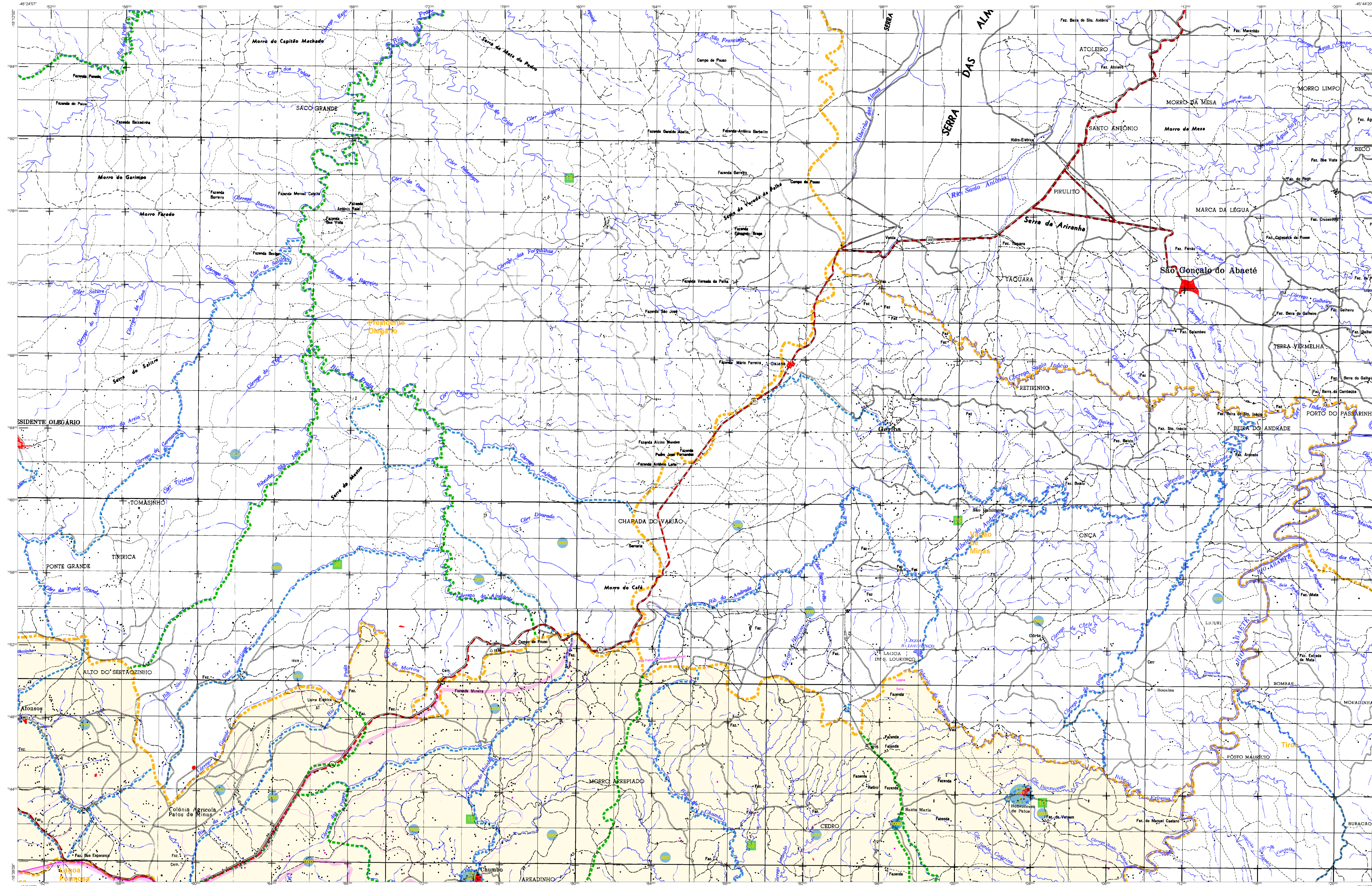
COORDENADAS UTM

COORDENADAS GEOGRÁFICAS

COORDENADAS ESTADUAIS

COORDENADAS MUNICIPAIS

COORDENADAS LOCAIS



ELEMENTOS PLANIMÉTRICOS

CONVENÇÕES CARTOGRÁFICAS

ELEMENTOS ALTIMÉTRICOS

ELEMENTOS DE HIDROGRAFIA

ATUALIZAÇÕES CARTOGRÁFICAS

COR MAGENTA - Lançamento em 01/01/2010
COR VERDE - Lançamento aproximado sem comprovação cartográfica

Convenções Temáticas

Verificação

LIMITES

ATUALIZAÇÕES CARTOGRÁFICAS

OBS: Os limites provenientes das folhas "rubr" representadas na cor verde estão desatualizados e devem ser desconsiderados.

MAPA MUNICIPAL ESTATÍSTICO

Escala: 1 : 100 000

Sistema de Coordenadas Geográficas em UTM (Proj. UTM - Datum S. 23 - UTM - 18S)

Coordenadas Planas - Referência em UTM - 543 000
Quilômetros Geográficos - UTM - 543 000 metros
Altitude em metros - UTM - 543 000 metros

Este produto integra a coleção de mapas municipais gerada de forma automática a partir de dados de fontes de geoprocessamento e dados cadastrais do IBGE, SIBGE e outros, em formato raster, adaptada à Malha Municipal Digital do IBGE, com a finalidade de permitir a geração de mapas temáticos, sendo indispensável a interpretação e a validação dos dados cartográficos.

MINISTÉRIO DO PLANEJAMENTO, ORÇAMENTO E GESTÃO
SECRETARIA DE POLÍTICAS DE DESENVOLVIMENTO TERRITORIAL
A DIRETORIA DE GEOINFORMÁTICA ignora e garante a correção dos dados de fontes de geoprocessamento.

At. Brasil, 1871 - Patos de Minas
At. de Patos de Minas - CEP 35.140-000

Malha Territorial

GEODOMÍLIO	NOME
1	Patos de Minas
2	Patos de Minas
3	Patos de Minas
4	Patos de Minas
5	Patos de Minas
6	Patos de Minas
7	Patos de Minas
8	Patos de Minas
9	Patos de Minas
10	Patos de Minas
11	Patos de Minas
12	Patos de Minas
13	Patos de Minas
14	Patos de Minas
15	Patos de Minas
16	Patos de Minas
17	Patos de Minas
18	Patos de Minas
19	Patos de Minas
20	Patos de Minas
21	Patos de Minas
22	Patos de Minas
23	Patos de Minas
24	Patos de Minas
25	Patos de Minas
26	Patos de Minas
27	Patos de Minas
28	Patos de Minas
29	Patos de Minas
30	Patos de Minas
31	Patos de Minas
32	Patos de Minas
33	Patos de Minas
34	Patos de Minas
35	Patos de Minas
36	Patos de Minas
37	Patos de Minas
38	Patos de Minas
39	Patos de Minas
40	Patos de Minas
41	Patos de Minas
42	Patos de Minas
43	Patos de Minas
44	Patos de Minas
45	Patos de Minas
46	Patos de Minas
47	Patos de Minas
48	Patos de Minas
49	Patos de Minas
50	Patos de Minas
51	Patos de Minas
52	Patos de Minas
53	Patos de Minas
54	Patos de Minas
55	Patos de Minas
56	Patos de Minas
57	Patos de Minas
58	Patos de Minas
59	Patos de Minas
60	Patos de Minas
61	Patos de Minas
62	Patos de Minas
63	Patos de Minas
64	Patos de Minas
65	Patos de Minas
66	Patos de Minas
67	Patos de Minas
68	Patos de Minas
69	Patos de Minas
70	Patos de Minas
71	Patos de Minas
72	Patos de Minas
73	Patos de Minas
74	Patos de Minas
75	Patos de Minas
76	Patos de Minas
77	Patos de Minas
78	Patos de Minas
79	Patos de Minas
80	Patos de Minas
81	Patos de Minas
82	Patos de Minas
83	Patos de Minas
84	Patos de Minas
85	Patos de Minas
86	Patos de Minas
87	Patos de Minas
88	Patos de Minas
89	Patos de Minas
90	Patos de Minas
91	Patos de Minas
92	Patos de Minas
93	Patos de Minas
94	Patos de Minas
95	Patos de Minas
96	Patos de Minas
97	Patos de Minas
98	Patos de Minas
99	Patos de Minas
100	Patos de Minas

Localização do município no Mapeamento Sistemático

Ativação das Partes do Mapa

Localização no Estado

Fonte: Mapa Índice do Brasil - IBGE

CRONOLOGIA

EDIÇÃO	11/23/2010
Atualização de dados e documentação técnica e atualização	Consultar Metadados

Patos de Minas - MG

ASPECTOS FÍSICOS

Região: **TRÂNGULO MINEIRO/ALTO PARANAÍBA**

Município: **PATOS DE MINAS**

Altitude da Sede: _____ Área: _____

Coordenadas Geográficas

Latitude: **15° 33' 17" S** **45°**

Longitude: **48° 17' 50" W**

INFORMAÇÕES

Coordenação Técnica: _____

Coordenação de Cartografia: _____

Coordenação de Edições Técnicas: _____

Coordenação de Produção: _____

Unidade Estatística do IBGE: _____

Atualização: _____

Centro de Documentação e Disseminação de Informação: _____

CDM: _____