

ELEMENTOS PLANIMÉTRICOS

CONVENÇÕES CARTOGRÁFICAS

ELEMENTOS ALTIMÉTRICOS

ELEMENTOS DE HIDROGRAFIA

ATUALIZAÇÕES CARTOGRÁFICAS

COR MAGENTA - Lançamento por COR, área protegida de Saneamento
COR VERDE - Lançamento por cor, área protegida de Saneamento

Convenções Temáticas

Identificação

LIMITES

interna municipal
intermunicipal
áreas especiais

OBS: Os limites provenientes das tabelas "módulo" representadas na cor verde estão desatualizados e devem ser desconsiderados.

MAPA MUNICIPAL ESTATÍSTICO

Escala: 1 : 100.000

Ministério do Planejamento, Orçamento e Gestão
Instituto Brasileiro de Geografia e Estatística
A Diretoria de Geodésia, Engenharia e Cartografia
é responsável por este trabalho.

Brasília, 1997. Projeto de Layout
de Sérgio de Jesus (IBGE/2010)

CENSO 2010	
GEODÉSIOS	NOME
1500000	Patrocínio
1500000	Santa Helena
1500000	Santa Luzia do Sul
1500000	São João do Patrocínio
1500000	São José do Patrocínio

Localização do município no Mapeamento Sistemático

Articulação das Partes do Mapa

Localização no Estado

Fonte: Mapa Índice do Brasil - IBGE

CRONOLOGIA

EDIÇÃO	7/23/2010
Alterações técnicas e atualizações	Consultar Metadados

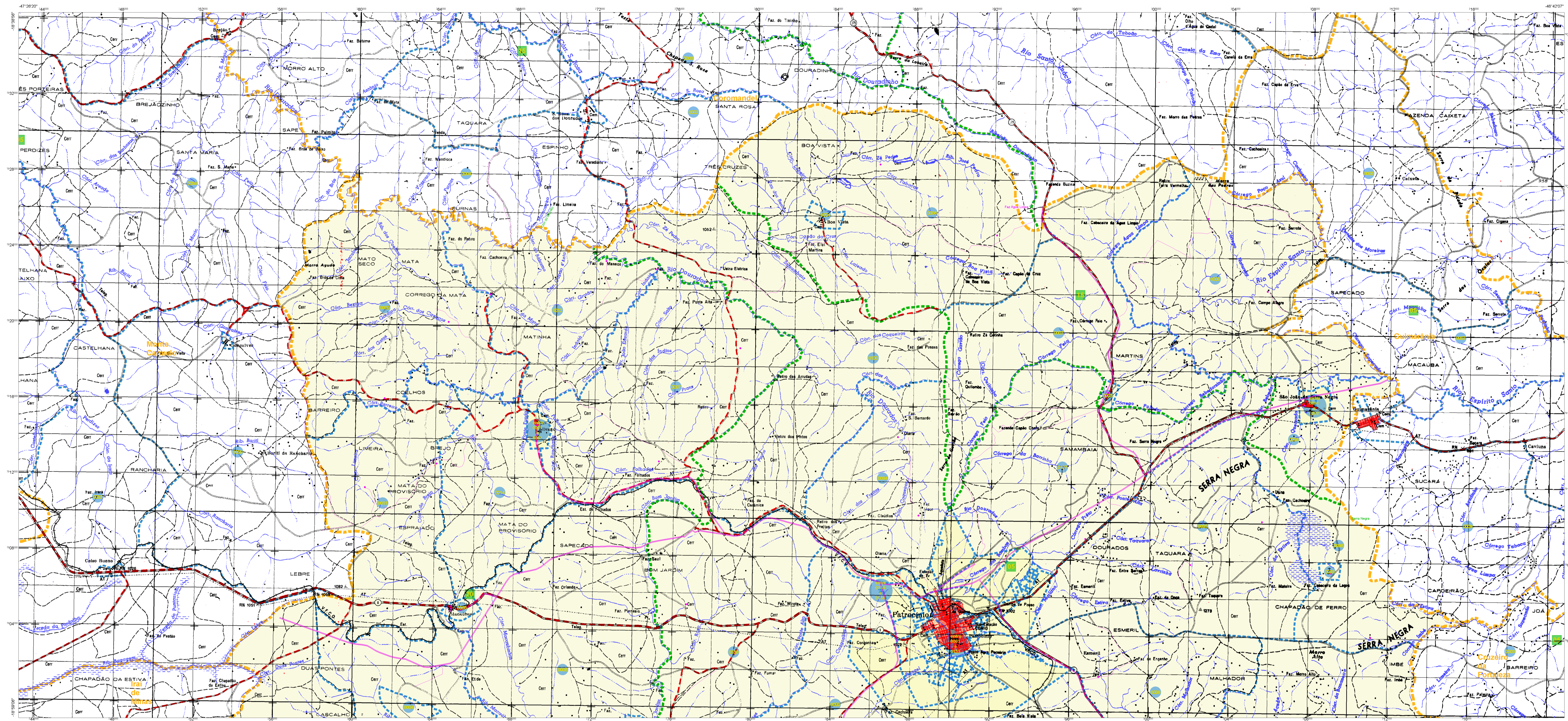
Patrocínio - MG

ASPECTOS FÍSICOS

Região: TRIÂNGULO MINERAL/ALTO PARANAÍBA
Município: PATROCÍNIO
Atividade do Setor: Área
Coordenadas UTM: 280132,51 45
Latitude: 17,7904178 27
Longitude: 48

COORDENADAS

Coordenada Horizontal: 454M
Coordenada Vertical: 454M
Unidade Espacial: 454M
Unidade Espacial: 454M
Unidade Espacial: 454M
Unidade Espacial: 454M



ELEMENTOS PLANIMÉTRICOS

Edifícios
Igreja, Escola, Misa
Mônio de guerra, Monumento de guerra
Campo de emergência, Favela
Localidades
Linha ferroviária de energia, Canteiro
Linha telefônica

ELEMENTOS ALTIMÉTRICOS

Ponto topográfico, Referência de nível
Ponto altimétrico, Referência barométrica
Cota contornada
Superfície deformada, Área

ELEMENTOS DE HIDROGRAFIA

Canoa, Aqueduto
Lago, Lagoa, Reservatório
Terreno muito inundado, Sítio
Barragem
Foz, Represa, Trepante
Represa, Canal, Represa
Represa e Usina
Represa e Usina, Estação
Represa, Usina, Estação
Represa, Usina, Estação

ATUALIZAÇÕES CARTOGRÁFICAS

COR MAGENTA - Lançamento por COR, Área, Imagem de Satélite
COR VERDE - Lançamento aproximado sem compensação cartográfica

CONVENÇÕES CARTOGRÁFICAS

Convenções Temáticas

Limite: Distrital	Sub-Distrital	Sectorial	Sectorial
Sub-Distrital	Sectorial	Sectorial	Sectorial

Identificação

Distrito	Sub-Distrito	Sector	Sector
Sub-Distrito	Sector	Sector	Sector

LIMITES

Intemunicipal
Interestadual
Interestadual
Áreas especiais

OBS: Os limites provenientes das fontes "redes" representadas na cor verde estão desatualizados e devem ser desconsiderados.

MAPA MUNICIPAL ESTATÍSTICO

Escala: 1 : 100.000

Sistema de Coordenadas Geográficas em Latitudes/Longitudes: 2000
Coordenadas Planas: Mercator UTM
Datum de Referência: SIRGAS 2000
Datum de Referência: SIRGAS 2000
Datum de Referência: SIRGAS 2000

Este mapa foi elaborado a partir de dados fornecidos pelo IBGE, em conformidade com o Edital de Licitação nº 001/2010, de 15 de maio de 2010, e o Edital de Licitação nº 001/2010, de 15 de maio de 2010.

MINISTÉRIO DO PLANEJAMENTO, ORÇAMENTO E GESTÃO
SECRETARIA DE POLÍTICAS DE ADMINISTRAÇÃO
DIRETORIA DE GEOGRAFIA ESTATÍSTICA E GESTÃO DE INFORMAÇÕES
DIRETORIA DE GEOGRAFIA ESTATÍSTICA E GESTÃO DE INFORMAÇÕES
DIRETORIA DE GEOGRAFIA ESTATÍSTICA E GESTÃO DE INFORMAÇÕES

GEODIÁRIO	DATA	NOME
000000	00/00/0000	Patrocínio
000000	00/00/0000	Santa Luzia do Sul
000000	00/00/0000	Santa Luzia do Sul
000000	00/00/0000	Santa Luzia do Sul

Localização do município no Mapeamento Sistemático

Articulação das Partes do Mapa

Localização no Estado

Fonte: Mapa Índice do Brasil - IBGE

CRONOLOGIA

EDIÇÃO	7/23/2010
Terminologia, Símbolos e Documentação Técnica e Atualização	Consultar Metadados

Patrocínio - MG

ASPECTOS FÍSICOS

Região: TRIÂNGULO MINEIRO/ALTO PARANAÍBA
Município: PATROCÍNIO
Área: _____
Altitude da Sede: _____
Coordenadas UTM: _____
Latitude: 20°13'32.51" S
Longitude: 79°04'18.27" W

IDENTIFICAÇÃO

Coordenação Técnica: _____
Coordenação de Cartografia: _____
Coordenação de Dados e Informações: _____
Coordenação de Dados e Informações: _____
Coordenação de Dados e Informações: _____
Coordenação de Dados e Informações: _____