

ELEMENTOS PLANIMÉTRICOS

Edificações

- Igreja, Escola, Mira
- Moinho de vento, Moinho de água
- Campo de emergência, Parol
- Localidades
- Linha transmissora de energia, Cerca
- Linha telefônica
- Rodovias: auto-estrada, pavimentada, sem pavimentação, caminho carroçável, trilha, caminho e picada, pedregal de estrada, federal, estadual
- Ferrovias: bitola larga, bitola estreita

ELEMENTOS ALTIMÉTRICOS

- Perfil topográfico, Referência de nível
- Ponto astronômico, Ponto barométrico
- Cota comprovada
- Superfície deformada, Área

ELEMENTOS DE HIDROGRAFIA

- Curso d'água intermitente
- Lago ou lago intermitente
- Terrão sujeito a inundação, Salina
- Brejo ou pantano
- Pico (Igual), Nascente
- Rapêis e cachoeiras grandes
- Rapêis e cachoeiras
- Rocha solonchaca e a descoberto
- Molhe e represa, terra e alvenaria
- Arcoabradido, No seco ou aluvão
- Recife rochoso

ATUALIZAÇÕES CARTOGRÁFICAS

COR MAGENTA - Levantamento por GPS em imagens de Satélite
COR VERDE - Levantamento apoiado em cartografia cartográfica

Convenções Temáticas

Limites: Distrital	Sub-Distrital	Sector Censitário
Identificação: Distrito	Sub-Distrito	Sector Urbano
Sector Rural	Agglomerado Rural	

LIMITES

- Internacional
- Intermunicipal
- Intermunicipal
- Áreas especiais

LEGENDA

Obs: Os limites provenientes das fontes acima representadas na cor verde estão desatualizados e devem ser desconsiderados.

MAPA MUNICIPAL ESTATÍSTICO

Escala: 1 : 50.000

Ministério do Planejamento, Orçamento e Gestão
IBGE - INSTITUTO BRASILEIRO DE GEOGRAFIA E ESTATÍSTICA

Divisão Político-Administrativa	
IBGE	NOME
3149903	Perdões

Localização do município no Mapeamento Sistemático

Atualização das Partes do Mapa

Localização no Estado

Fonte: Mapa Índice do Brasil - IBGE

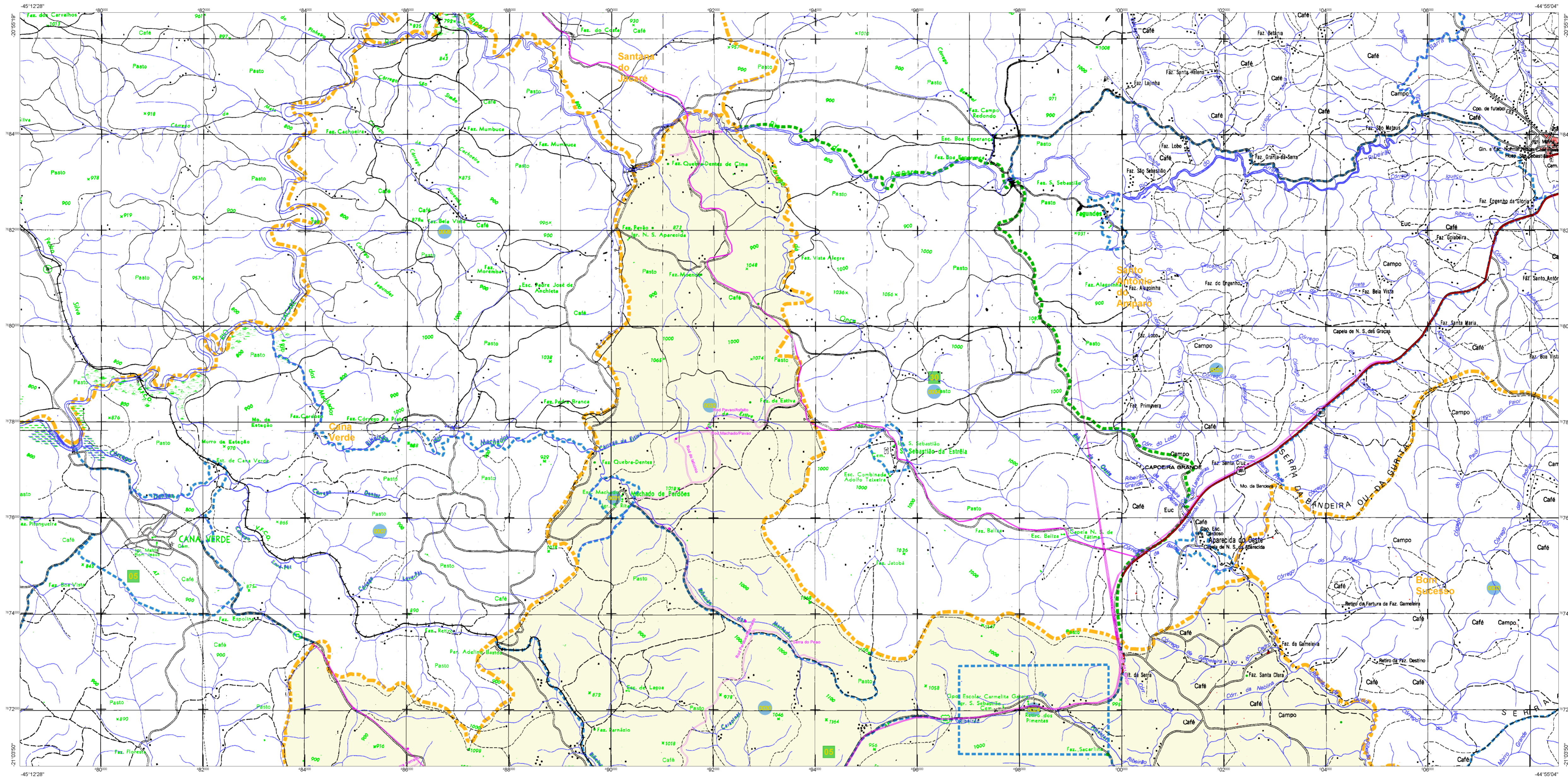
CRONOLOGIA

Malha Territorial	23/07/2010
Edição	Consultar Metadados

Perdões - MG

ASPECTOS FÍSICOS

Coordenadas Geográficas	CCAR
Coordenadas Federais	CETE
Coordenadas de Precisão Terrestre	
Unidades Produtoras	
Unidades Estatísticas do IBGE	
Coordenação	
Centro de Documentação e Disseminação de Informação	CCDI



ELEMENTOS PLANIMÉTRICOS

- Edifícios
- Igreja, Sítio, Mira
- Moinho de vento, Moinho de água
- Campo de emergência, Parol
- Localidades
- Linhas transmissoras de energia, Cerca
- Linhas telefônicas
- Rodovias
- auto-estrada
- pavimentada
- sem pavimentação
- caminho carroçável
- trilha, caminho e picada
- pedra de estrada, federal, estadual
- Ferrovias
- bóia larga
- bóia estreita

ELEMENTOS ALTIMÉTRICOS

- Porto trigonométrico, Referência de nível
- Porto astronômico, Porto barométrico
- Cota comprovada
- Superfície deformada, Área

ELEMENTOS DE HIDROGRAFIA

- Curso d'água intermitente
- Lago ou lagoa intermitente
- Terrão sujeito a inundação, Salina
- Brço ou pantano
- Pico (Igual), Nascente
- Rapidez e cachoeiras grandes
- Rapidez e cachoeiras
- Rocha solonchosa e a descoberto
- Molhe e represa, terra e alvenaria
- Arcoaburo, No seco ou de alívio
- Recife rochoso

Convenções Temáticas

Limites	Identificação
Distrito	Sub-Distrito
Sub-Distrito	Sector Rural
Sector Rural	Sector Urbano
Sector Urbano	Agglomerado Rural

LIMITES

- Informacional
- intencional
- intencional
- áreas especiais

OBS: Os limites provenientes das fontes não representadas na grelha estão desatualizados e devem ser desconsiderados

MAPA MUNICIPAL ESTATÍSTICO

Escala: 1 : 50,000

Ministério do Planejamento, Orçamento e Gestão
IBGE - INSTITUTO BRASILEIRO DE GEOGRAFIA E ESTATÍSTICA

Divisão Político-Administrativa

UF	MUNICÍPIO	ESTADO	NOME
31	3149903	Perdões	Perdões

Localização do município no Mapeamento Sistemático

Mapa de localização do município Perdões no estado de Minas Gerais e no Brasil. Inclui uma tabela de metadados:

Malha Territorial	Edição	Cronologia
EDICAO	23/07/2010	Consultar Metadados

Perdões - MG

ASPECTOS FÍSICOS

Região	ESTE DE MINAS
Mesorregião	CAMPO BELTO
Município	Perdões
Área da Sede	Área
Coordenadas	Coordenadas
Latitude	E: 49.0548, 19
Longitude	W: 78.6770, 33
Altitude	45

IMPLEMENTAÇÃO

Coordenação Geral	CCAR
Coordenação de Cartografia	CCAR
Coordenação de Estatística Territorial	DETE
Unidades Produtoras	Unidades Produtoras
Unidades Estatísticas do IBGE	Unidades Estatísticas do IBGE
Coordenação de Documentação e Disseminação de Informação	CCDI