

ELEMENTOS PLANIMÉTRICOS

- Edifícios
- Uzina, Estação, Mina
- Monte de vento, Molino de água
- Campo de emergência, Favela
- Localidades
- Linhas de transmissão de energia elétrica
- Linhas telefônicas
- Rodovias
- Asfalto
- Asfalto com acostamento
- Asfalto com acostamento e acostamento
- Asfalto com acostamento e acostamento e acostamento
- Asfalto com acostamento e acostamento e acostamento e acostamento
- Asfalto com acostamento e acostamento e acostamento e acostamento e acostamento
- Asfalto com acostamento e acostamento e acostamento e acostamento e acostamento e acostamento

CONVENÇÕES CARTOGRÁFICAS

ELEMENTOS ALTIMÉTRICOS

- Ponto topométrico, Referência de nível
- Ponto altimétrico, Referência barométrica
- Cota contornada
- Superfície deformada, Área

ELEMENTOS DE HIDROGRAFIA

- Canoa, Queda d'água
- Lago, Lagoa, Represa
- Terraço, Lagoa, Represa
- Represa, Barragem, Represa e Barragem
- Represa e Barragem
- Represa e Barragem
- Represa e Barragem
- Represa e Barragem
- Represa e Barragem
- Represa e Barragem

Convenções Temáticas

Identificação	Distrito	Sub-Distrito	Setor Censitário
Distrito	Sub-Distrito	Setor Censitário	Setor Urbano
Setor Urbano	Setor Urbano	Setor Urbano	Setor Urbano

LIMITES

- Intemunicipal
- Interestadual
- Intermunicipal
- Áreas especiais

MAPA MUNICIPAL ESTATÍSTICO

Escala: 1 : 50.000

Divisão de Cartografia Geográfica em Lisboa, Portugal, 1994/2003
 Cartografia: Plano: Piranga em 1:50.000
 Fonte: IBGE, 2010
 Observação: Este mapa foi elaborado com base nos dados do Censo Demográfico de 2010, em Piranga, MG, em formato digital, elaborado a partir do mapa municipal digitalizado em 2010, com a atualização dos dados de acordo com a legislação vigente em 2010.

GEODISCIPLINA	UNIDADE	NOME
Geografia	Geografia	Geografia
Geografia	Geografia	Geografia
Geografia	Geografia	Geografia

Localização do município no Mapeamento Sistemático

Articulação das Partes do Mapa

Localização no Estado

CRONOLOGIA

EDICÃO	DATA
1ª Edição	23/07/2010
2ª Edição	23/07/2010

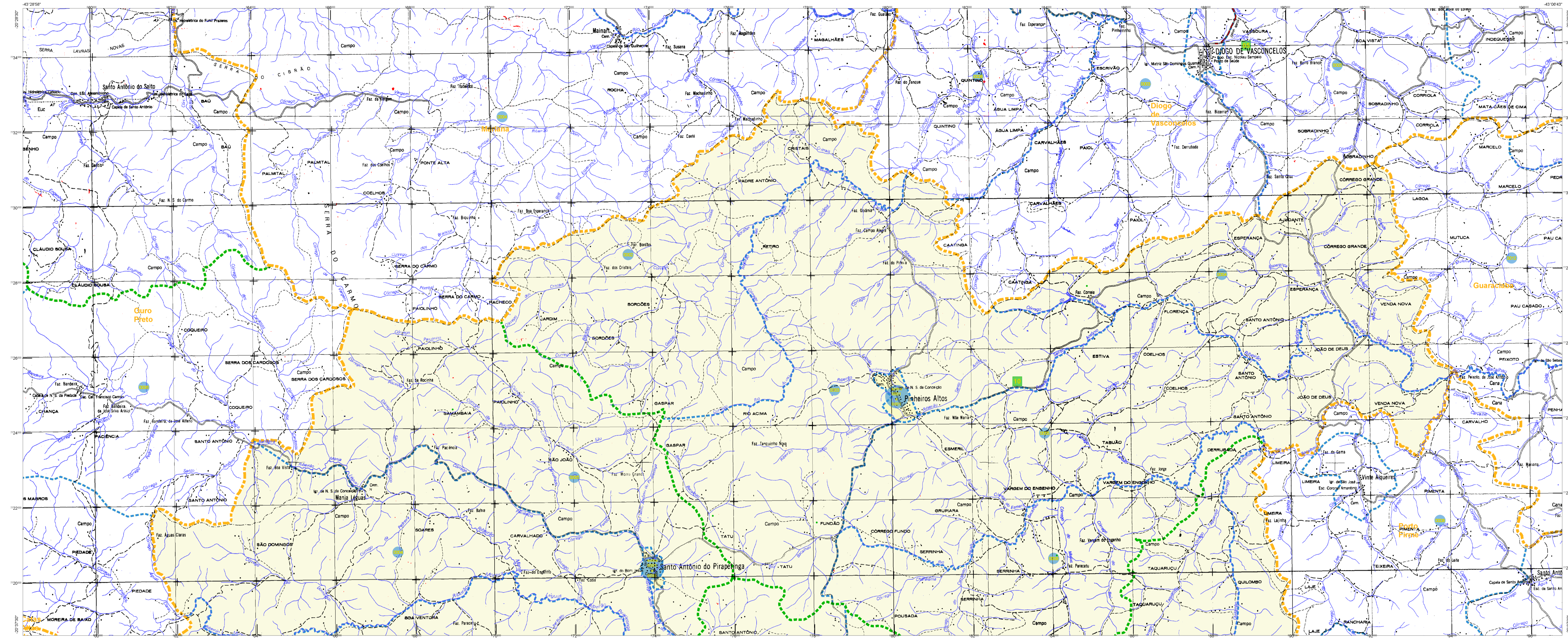
Piranga - MG

ASPECTOS FÍSICOS

Região	Área
ZONA DA MATA	
VIÇOSA	
Altitude da Sede	
Coordenadas Geográficas	
Latitude	17° 07' 28" S
Longitude	48° 17' 56" W

COORDENADAS

Coordenada	Valor
Coordenada de Referência	48° 17' 56" W
Coordenada de Referência	17° 07' 28" S
Coordenada de Referência	48° 17' 56" W
Coordenada de Referência	17° 07' 28" S



ELEMENTOS PLANIMÉTRICOS

Edifícios
Igreja, Escola, Moinho
Mônio de vento, Molino de água
Campo de emergência, Favela
Localidades
Linha ferroviária de energia, Canteiro
Linha telefônica

ELEMENTOS ALTIMÉTRICOS

Ponto topográfico, Referência de nível
Perfil altimétrico, Perfil batimétrico
Cota comparativa
Superfície deformada, Área

ELEMENTOS DE HIDROGRAFIA

Canoa, Queda d'água
Lago ou lagoa, Reservatório
Terreno muito inundado, Sítio
Barragem, Barragem

ATUALIZAÇÕES CARTOGRÁFICAS

COR MAGENTA - Alterações por CIP, Atlas, Imagens de Satélite
COR VERDE - Lançamento aproximado sem compensação cartográfica

CONVENÇÕES CARTOGRÁFICAS

Convenções Temáticas

Limite: Distrital	Sub-Distrital	Sector Censitário
Distrito	Sub-Distrito	Sector Censitário

LIMITES

Intemunicipal
Interestadual
Áreas especiais

Obs: Os limites provenientes das Telhas "redes" representadas na cor verde estão desatualizados e devem ser desconsiderados.

MAPA MUNICIPAL ESTATÍSTICO

Escala: 1 : 50.000

Ministério do Planejamento, Orçamento e Gestão
Instituto Brasileiro de Geografia e Estatística
A Diretoria de Geodésia, Engenharia e Cartografia
é responsável por este trabalho.

At: Brasília, 19/11/2010
Revisão: 19/11/2010

GEODÉSIA

TIPO	PROJEÇÃO	UNIDADE	COORDENADA	PROJEÇÃO	UNIDADE	COORDENADA
Geodésica	Geodésica	Graus	1950	Geodésica	Graus	1950
Cartográfica	Cartográfica	Grados	1950	Cartográfica	Grados	1950
Planimétrica	Planimétrica	Grados	1950	Planimétrica	Grados	1950

MAPA MUNICIPAL ESTATÍSTICO

Escala: 1 : 50.000

Ministério do Planejamento, Orçamento e Gestão
Instituto Brasileiro de Geografia e Estatística
A Diretoria de Geodésia, Engenharia e Cartografia
é responsável por este trabalho.

At: Brasília, 19/11/2010
Revisão: 19/11/2010

LOCALIZAÇÃO DO MUNICÍPIO NO Mapeamento Sistemático

Articulação das Partes do Mapa

Localização no Estado

Fonte: Mapa Índice do Brasil - IBGE

CRONOLOGIA

EDIÇÃO	DATA
1ª Edição	23/07/2010
2ª Edição	23/07/2010

ASPECTOS FÍSICOS

Região	ZONA DA MATA
Microrregião	VICOSA
Atividade da Sede	Área
Coordenadas UTM	Coordenadas UTM
Latitude	17° 07' 28" S
Longitude	48° 17' 56" W

MUNICÍPIO

Coordenação Técnica	Coordenação de Cartografia	COORDENADOR
Coordenação de Engenharia	Coordenação de Engenharia	COORDENADOR
Coordenação de Estatística	Coordenação de Estatística	COORDENADOR
Coordenação de Geografia	Coordenação de Geografia	COORDENADOR
Coordenação de Informática	Coordenação de Informática	COORDENADOR
Coordenação de Planejamento	Coordenação de Planejamento	COORDENADOR
Coordenação de Produção	Coordenação de Produção	COORDENADOR
Coordenação de Qualidade	Coordenação de Qualidade	COORDENADOR
Coordenação de Treinamento	Coordenação de Treinamento	COORDENADOR
Coordenação de Comunicação	Coordenação de Comunicação	COORDENADOR

MAPA MUNICIPAL ESTATÍSTICO

Escala: 1 : 50.000

Ministério do Planejamento, Orçamento e Gestão
Instituto Brasileiro de Geografia e Estatística
A Diretoria de Geodésia, Engenharia e Cartografia
é responsável por este trabalho.

At: Brasília, 19/11/2010
Revisão: 19/11/2010

MAPA MUNICIPAL ESTATÍSTICO

Escala: 1 : 50.000

Ministério do Planejamento, Orçamento e Gestão
Instituto Brasileiro de Geografia e Estatística
A Diretoria de Geodésia, Engenharia e Cartografia
é responsável por este trabalho.

At: Brasília, 19/11/2010
Revisão: 19/11/2010