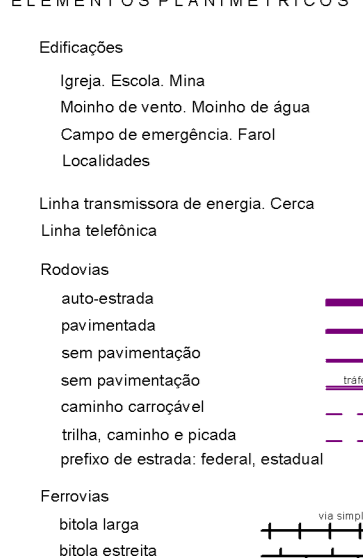
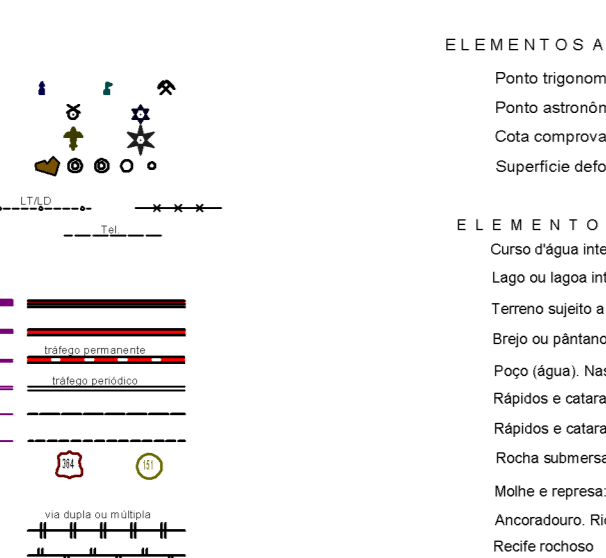


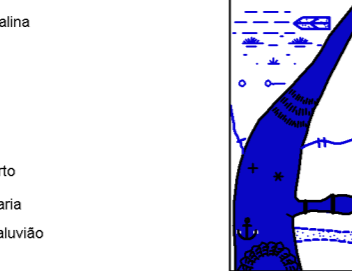
ELEMENTOS PLANIMÉTRICOS



CONVENÇÕES CARTOGRÁFICAS



ELEMENTOS DE HIDROGRAFIA



Limites		Identificação	
Limites: Divisão	Sub-Divisão	Identificação: Símbolo	Identificação: Símbolo

Limites	
Limites: Internacional	Limites: Interestadual
Limites: Intermunicipal	Limites: Áreas Especiais

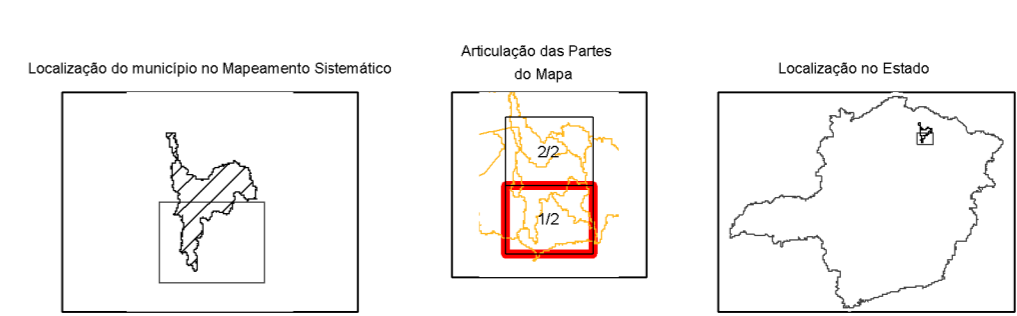
MAPA MUNICIPAL ESTATÍSTICO

ESCALA 1 : 100.000

Sistema de Coordenadas Geográficas em Latitudes e Longitudes - SIRGAS2000  
 - Coordenadas Planas (Projeção UTM - UTM - UTM)  
 Origem da submergida: UTM Equador e Meridiano - WGS 84  
 Amplitude em coordenadas de 1000 x 500 m (resolução)  
 Este produto integra a coleção de mapas municipais gerados de forma automática  
 a partir da análise dos dados do Mapeamento Cartográfico Brasileiro produzido pelo  
 IBGE, DGSI e outros, em formato vetorial, e a base Municipal Digital do IBGE,  
 que disponibiliza, por meio de diversos formatos, um tratamento online de  
 reprodução e consulta dos elementos cartográficos.

MINISTÉRIO DO PLANEJAMENTO, ORÇAMENTO E GESTÃO  
 INSTITUTO BRASILEIRO DE GEOGRAFIA E ESTATÍSTICA  
 A DIRETORIA DE GEOGRAFIA opera a produção de municípios  
 de dados em unidades verificadas sobre mapas  
 P.O. Box 15051 - Brasília/DF  
 Tel: 061 3041-1000 - CEP 71601-900

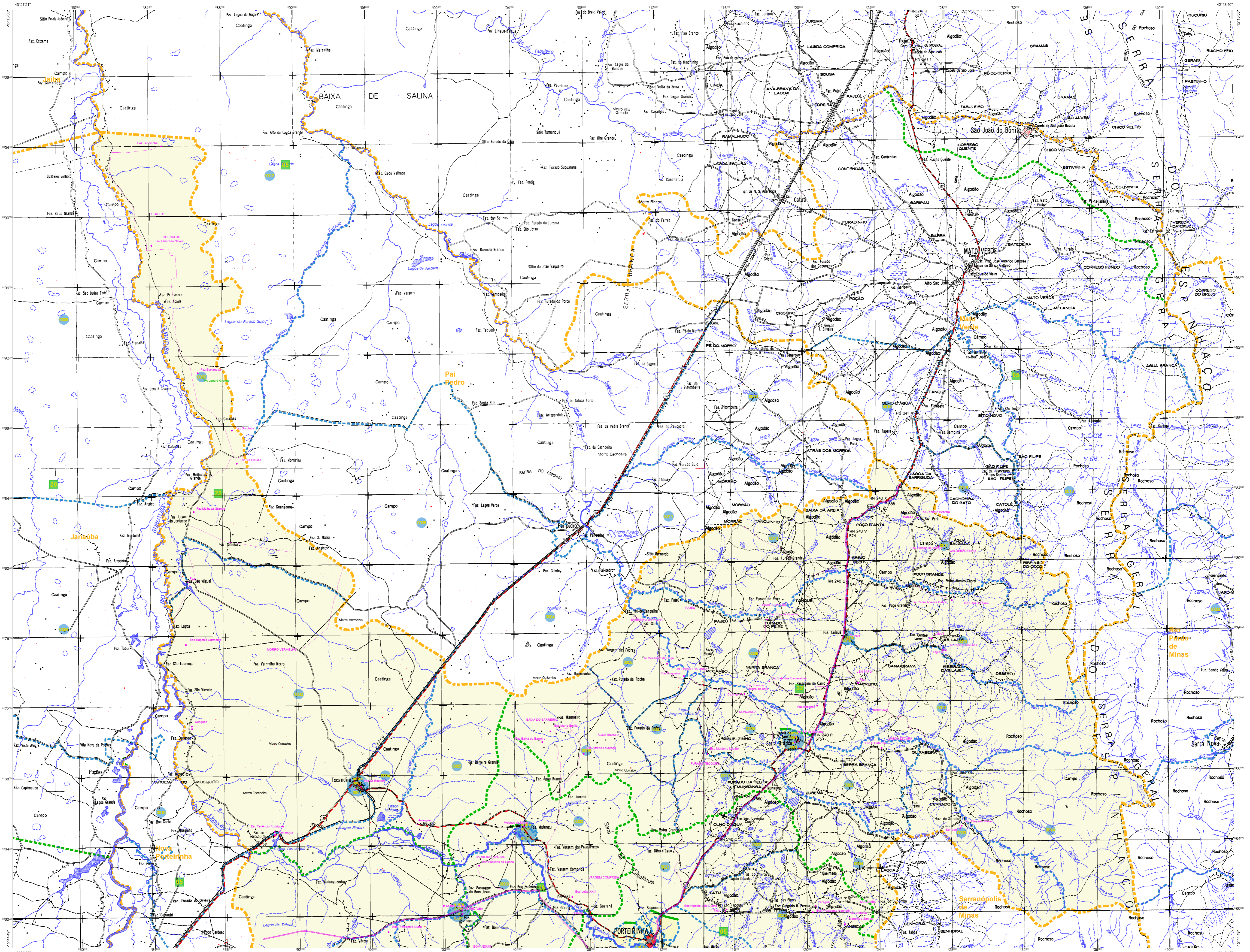
CELSID	CODMUN	NOME
3100001	3100001	Porteirinha
3100002	3100002	...
3100003	3100003	...
3100004	3100004	...
3100005	3100005	...
3100006	3100006	...
3100007	3100007	...
3100008	3100008	...
3100009	3100009	...
3100010	3100010	...



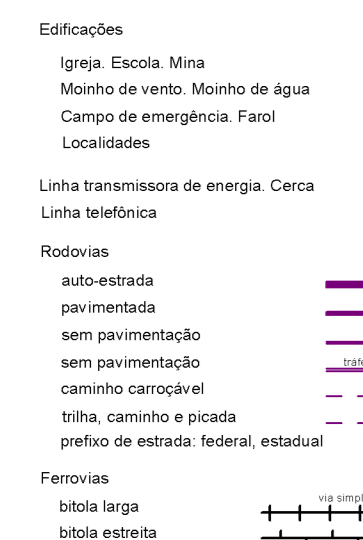
MUNICÍPIO	
EDICAO	23/07/2010
REVISAO	23/07/2010
CONSULTAR	Consultar Metadados

ASPECTOS FISICOS	
Município	NORTE DE MINAS
Município	JANAUBA
Estado	MG
Coordenadas de Referência	45

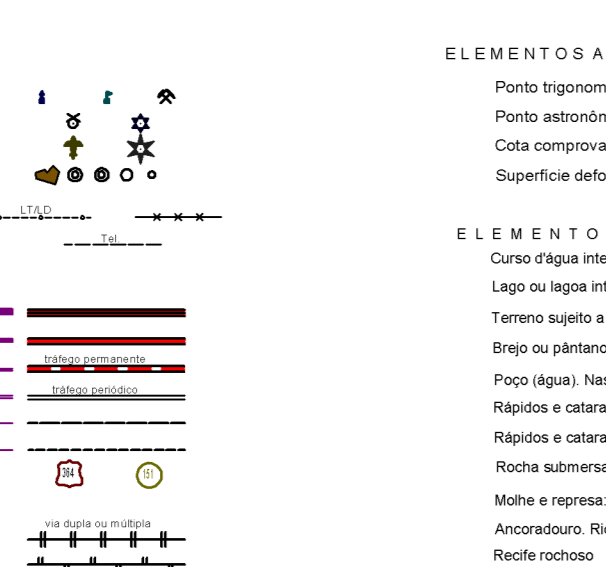




**ELEMENTOS PLANIMÉTRICOS**



**CONVENÇÕES CARTOGRÁFICAS**



Condições Terrestres			
Limites: Divisão	Sub-Divisão	Setor	Setor Contíguo
Identificação			
Distrito	Sub-Distrito	Setor Rural	Setor Urbano
			Assimilado Rural

LIMITES	
Internacional	Demarcado
Intermunicipal	Demarcado
Áreas especiais	Demarcado

Obs: Os limites provenientes das folhas "sem" representativas de 1:50.000 estão desatualizados e devem ser desconsiderados.

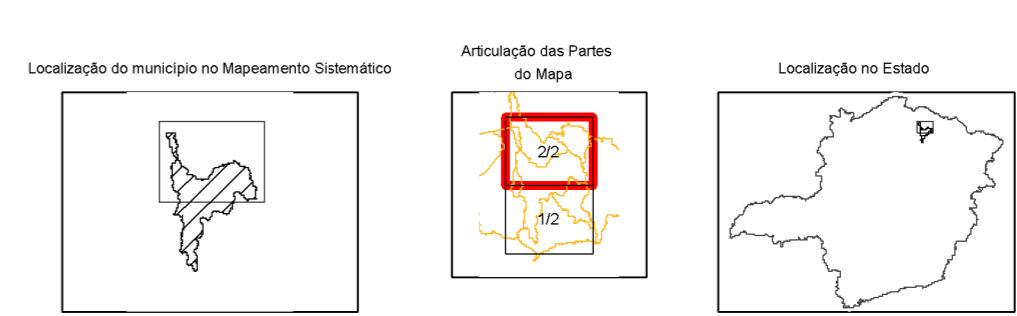
**MAPA MUNICIPAL ESTATÍSTICO**

ESCALA 1 : 100.000

Sistema de Coordenadas Geográficas em Latitudes e Longitudes - SIRGAS2000  
 - Coordenadas Geográficas em UTM - SIRGAS2000  
 - Origem da subgradeção UTM: Equador e Meridiano - WGS-84  
 - Amplitude da subgradeção em metros: 600.000  
 Este produto integra a coleção de mapas municipais gerada de forma semi-automatizada a partir da análise dos dados do Sistema de Informações Geográficas (SIG) do IBGE, em formato vetorial, e está disponível no site do IBGE, sob a denominação de "Mapas Municipais Estatísticos".

MINISTÉRIO DO PLANEJAMENTO, ORÇAMENTO E GESTÃO  
 INSTITUTO BRASILEIRO DE GEOGRAFIA E ESTATÍSTICA  
 A DIRETORIA DE GEOGRAFIA, ESPAZO E PERFIL DO MUNICÍPIO  
 DE FOLHAS EM COORDENADAS VERTICAIS TEM O NOME  
 DO MUNICÍPIO - CEP 21.241-001  
 Rio de Janeiro - RJ

DISTRITO	CÓDIGO	NOME



MUNICÍPIO	
EDICAO	23/07/2010
REVISAO	23/07/2010
CONSULTA	Consultar Metadados

ASPECTOS FISICOS	
Município	NORTE DE MINAS
Município	JANUÁRIA
Latitude da Capital	15° 12' 34" S
Longitude da Capital	48° 04' 45" W

IMPLEMENTAÇÃO	
Coordenação Técnica	COORD
Coordenação de Trabalho	CETE
Coordenação de Dados	CED
Coordenação de Qualidade	CQD
Coordenação de Comunicação	CCO