

ELEMENTOS PLANIMÉTRICOS

- Edifícios
- Igreja, Escola, Mina
- Moinho de vento, Moinho de água
- Campo de emergência, Favela
- Localidades
- Linha transmissora de energia, Cerca
- Linha telefônica
- Rodovias
- auto-estrada
- pavimentada
- sem pavimentação
- camioneteiros
- trilha, caminho e picada
- prefeio de estrada, estadual
- Ferrovias
- tubo largo
- tubo estreito

CONVENÇÕES CARTOGRÁFICAS

- ELEMENTOS ALTIMÉTRICOS
- Ponto trigonométrico, Referência de nível
- Ponto astronômico, Ponto barométrico
- Cota comprovada
- Superfície deformada, Área
- ELEMENTOS DE HIDROGRAFIA
- Cunho ou pantano
- Poço (água), Nascente
- Rápidos e cachoeiras grandes
- Rápidos e cachoeiras pequenas
- Rocha submersa e a descoberto
- Molhe e represa, terra e alvenaria
- Ancoradouro, Rio seco ou de aluvião
- Recife rochoso

CONVENÇÕES TEMÁTICAS

| Limites | Distrito | Sub-Distrito | Sector Censitário |
|----------|--------------|--------------|-------------------|
| Distrito | Sub-Distrito | Sector Rural | Sector Urbano |
| Distrito | Sub-Distrito | Sector Rural | Sector Urbano |

MAPA MUNICIPAL ESTATÍSTICO

Escala: 1 : 100.000

Sistema de Coordenadas Geográficas em Latitudes/longitudes - SRG422003

Comentário Plano Cartográfico em UTM - SAD 89

Origem de coordenadas UTM Equador Meridional - 1000 30

Adressadas por constantes de 10.000 e 500 km respectivamente.

Este produto integra a coleção de mapas municipais gerados de forma automatizada, e parte de um projeto de atualização do sistema de informações geográficas do IBGE.

IBGE, DGS e outros, em formato raster ou vetorial da Malha Municipal Digital do IBGE, com atualização proveniente de diversas fontes, sem tratamento plano de integração e controle dos elementos cartográficos.

MINISTÉRIO DO PLANEJAMENTO, ORÇAMENTO E GESTÃO

INSTITUTO BRASILEIRO DE GEOGRAFIA E ESTATÍSTICA

A DIRETORIA DE GEOCÓDIGO, nome e endereço de correspondência de folhas ou páginas, verificadas neste mapa.

AV. Brasil, 15.511 - Planalto de Lulas

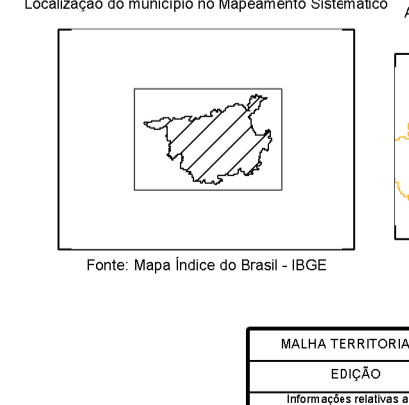
Rua de Janeiro - RJ - CEP 21.241-011

© 2010 - reserva de todos os direitos.

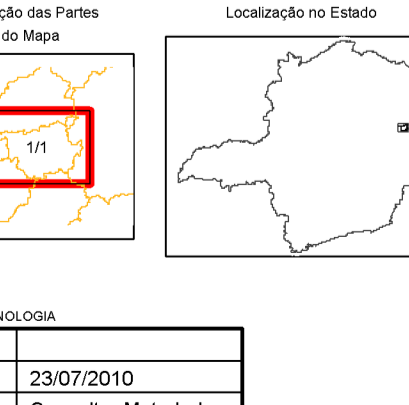
Dados Político-Administrativos

| GEOCÓDIGO | NOME |
|-----------|----------------|
| 315240203 | Poté |
| 315240201 | Vale do Mucuri |
| 315240202 | Sucanga |
| 315240204 | Vale |

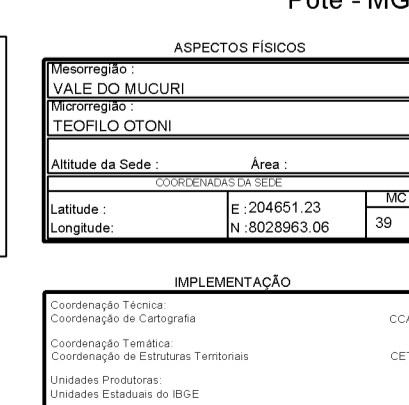
Localização do município no Mapeamento Sistemático



Articulação das Partes do Mapa



Localização no Estado



Poté - MG

| ASPECTOS FÍSICOS | |
|-------------------------|-------------------------|
| Município | VALÉ DO MUCURI |
| Microrregião | TEÓFILO OTONI |
| Altitude da Sede | Área |
| Coordenadas Geográficas | Coordenadas Geográficas |
| Latitude | E: 204651,23 |
| Longitude | N: 8022963,06 |
| 39 | |

| IMPLEMENTAÇÃO | |
|---|------|
| Coordenação Técnica | COAR |
| Coordenação de Cartografia | |
| Coordenação Temática | |
| Coordenação de Estruturas Temáticas | CETE |
| Unidades Produtoras | |
| Unidades Editoriais do IBGE | |
| Dissertação | |
| Centro de Documentação e Disseminação da Informação | CDI |