

ELEMENTOS PLANIMÉTRICOS

Edifícios
Igreja, Sacristia, Mirra
Moinho de vento, Moinho de água
Campo de emergência, Parol
Localidades
Linha transmissora de energia, Cerca
Linha telefônica
Rodovias
auto-estrada
pavimentada
sem pavimentação
caminho carroçável
trilha, caminho e pista
pedões de estrada, federal, estadual
Ferroviária
bóia larga
bóia estreita

ELEMENTOS ALTIMÉTRICOS

Ponto trigonométrico, Referência de nível
Ponto astronômico, Ponto barométrico
Cota comprovada
Superfície deformada, Área

ELEMENTOS DE HIDROGRAFIA

Lago ou lago intermitente
Terreno sujeito a inundação, Salina
Briço ou pantano
Pico (água), Nascente
Rapidas e cachoeiras grandes
Rápidos e cachoeiras
Rio, riacho, córrego e afluente
Molho e represa, terra e alvenaria
Arrecifo, No seco ou alagado
Recife rochoso

ATUALIZAÇÕES CARTOGRÁFICAS
COR MAGENTA - Levantamento por GPS ou Imagens de Satélites
COR VERDE - Levantamento apoiado em cartografia cartográfica

CONVENÇÕES CARTOGRÁFICAS

Convenções Temáticas

Límites: Distrital	Sub-Distrital	Sectorial	Sector Urbano	Sector Urbano	Sector Urbano
Identificação	Sub-Distrital	Sector Rural	Sector Urbano	Sector Urbano	Sector Urbano

LIMITES

intermunicipal
estadual
intermunicipal
áreas especiais

Obs.: Os limites provenientes das tabelas acima, representados na cor verde estão desatualizados e devem ser desconsiderados.

MAPA MUNICIPAL ESTATÍSTICO

Escala: 1 : 100.000

Ministério do Planejamento, Orçamento e Gestão
INSTITUTO BRASILEIRO DE GEOGRAFIA E ESTATÍSTICA
Sistema de Informações Geográficas e Estatísticas (SIBGE)
Rio de Janeiro RJ - CEP 21141-010

Divisão Político-Administrativa

CODIGO	UF	MUNICIPIO	NOME
3152808	31	PRATA	PRATA

Localização do município no Mapeamento Sistemático

Localização no Estado

Localização no Brasil

CRONOLOGIA

MAIUA TERRITORIAL	23/07/2010
EDICAO	Consultar Metadados

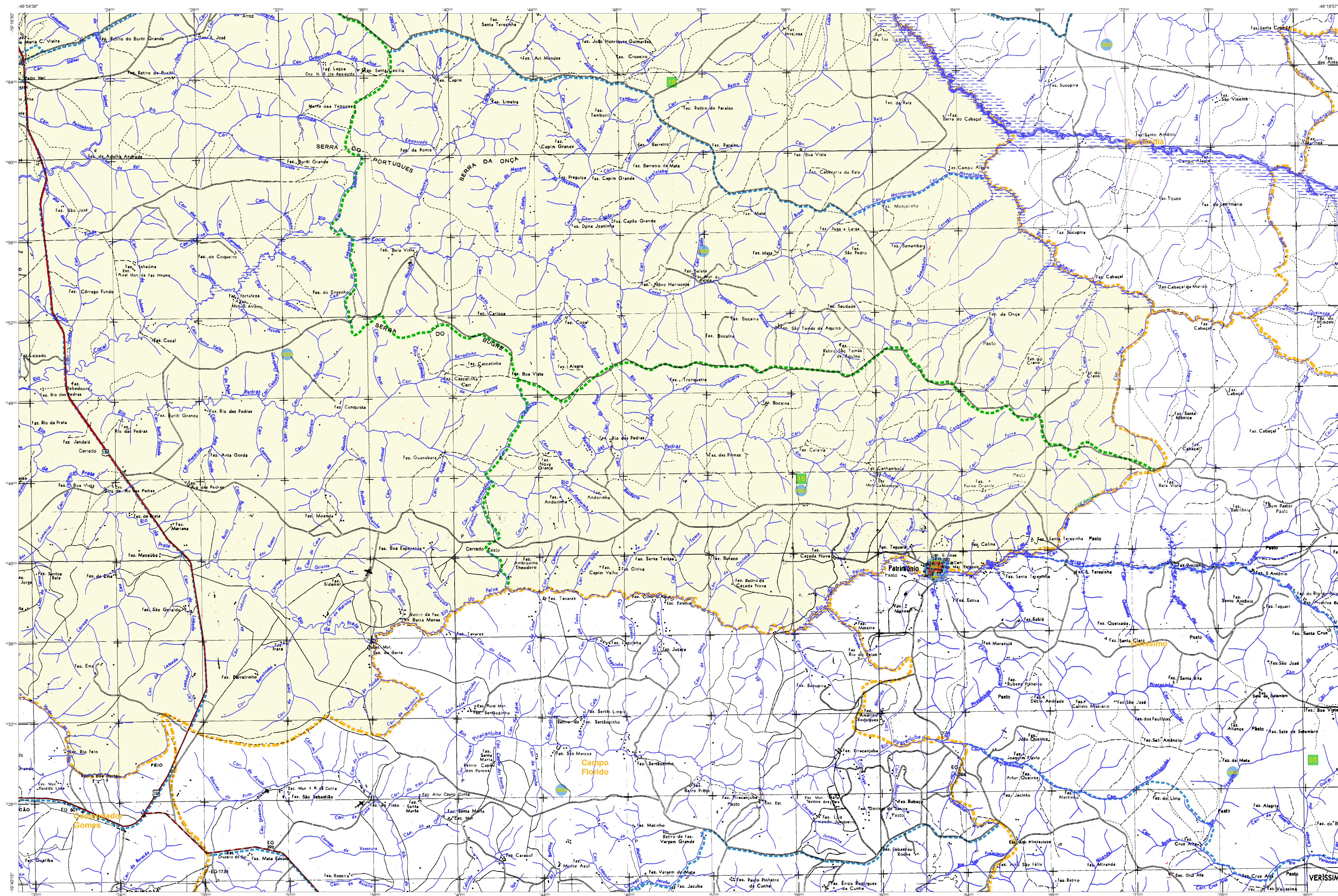
ASPECTOS FISICOS

IBGE
IBGE
IBGE

Área	km²
População	hab
Densidade	hab/km²

IMPLEMENTAÇÃO

Coordenação Geral	CGM
Coordenação de Produção	CGP
Coordenação de Edição	CGE
Coordenação de Circulação	CCG



ELEMENTOS PLANIMÉTRICOS

Edificações
Igreja, Escola, Mira
Moinho de vento, Moinho de água
Campo de emergência, Parol
Localidades
Linha transmissora de energia, Cerca
Linha telefônica
Rodovias
auto-estrada
pavimentação
sem pavimentação
caminho carroçável
trilha, caminho e picada
pedão de estrada, federal, estadual
Ferroviária
bóia larga
bóia estreita

ELEMENTOS ALTIMÉTRICOS

Ponto trigonométrico, Referência de nível
Ponto astronômico, Ponto barométrico
Cota comprovada
Superfície deformada, Área

ELEMENTOS DE HIDROGRAFIA

Curso d'água intermitente
Lago ou lago intermitente
Terreno sujeito a inundação, Salina
Briço ou pantano
Rio(s) igua(s), Nadeiro
Rápido(s) e cachoeira(s)
Rápido(s) e cachoeira(s)
Rocha submersa e a descoberto
Mofo e represa, terra e alvenaria
Acróbato, No seco ou aluvião
Recife rochoso

ATUALIZAÇÕES CARTOGRÁFICAS

COR MAGENTA - Levantamento por GPS e/ou Imagens de Satélites
COR VERDE - Levantamento apoiado em cartografia cartográfica

CONVENÇÕES CARTOGRÁFICAS

Convenções Temáticas

Limites: Distrital	Sub-Distrital	Setor Censitário
Identificação: Distrital	Sub-Distrital	Setor Urbano
Setor Rural	Setor Urbano	Agglomerado Rural

LIMITES

Internacional
Interestadual
Intermunicipal
Áreas especiais

Obs.: Os limites provenientes das fontes acima representadas na cor verde estão desatualizados e devem ser desconsiderados.

MAPA MUNICIPAL ESTATÍSTICO

Escala: 1 : 100.000

Ministério do Planejamento, Orçamento e Gestão
IBGE - INSTITUTO BRASILEIRO DE GEOGRAFIA E ESTATÍSTICA

Divisão Político-Administrativa

UF	MUNICÍPIO	POPULAÇÃO	NOME
MG	3152808	Prata	Prata
	3152809	Veríssimo	Veríssimo
	3152810	Veríssimo	Veríssimo

Localização do município no Mapeamento Sistemático

Atualização das Partes do Mapa

Localização no Estado

Fonte: Mapa Índice do Brasil - IBGE

CRONOLOGIA

Malha Territorial	23/07/2010
Edição	Consultar Metadados

ASPECTOS FÍSICOS

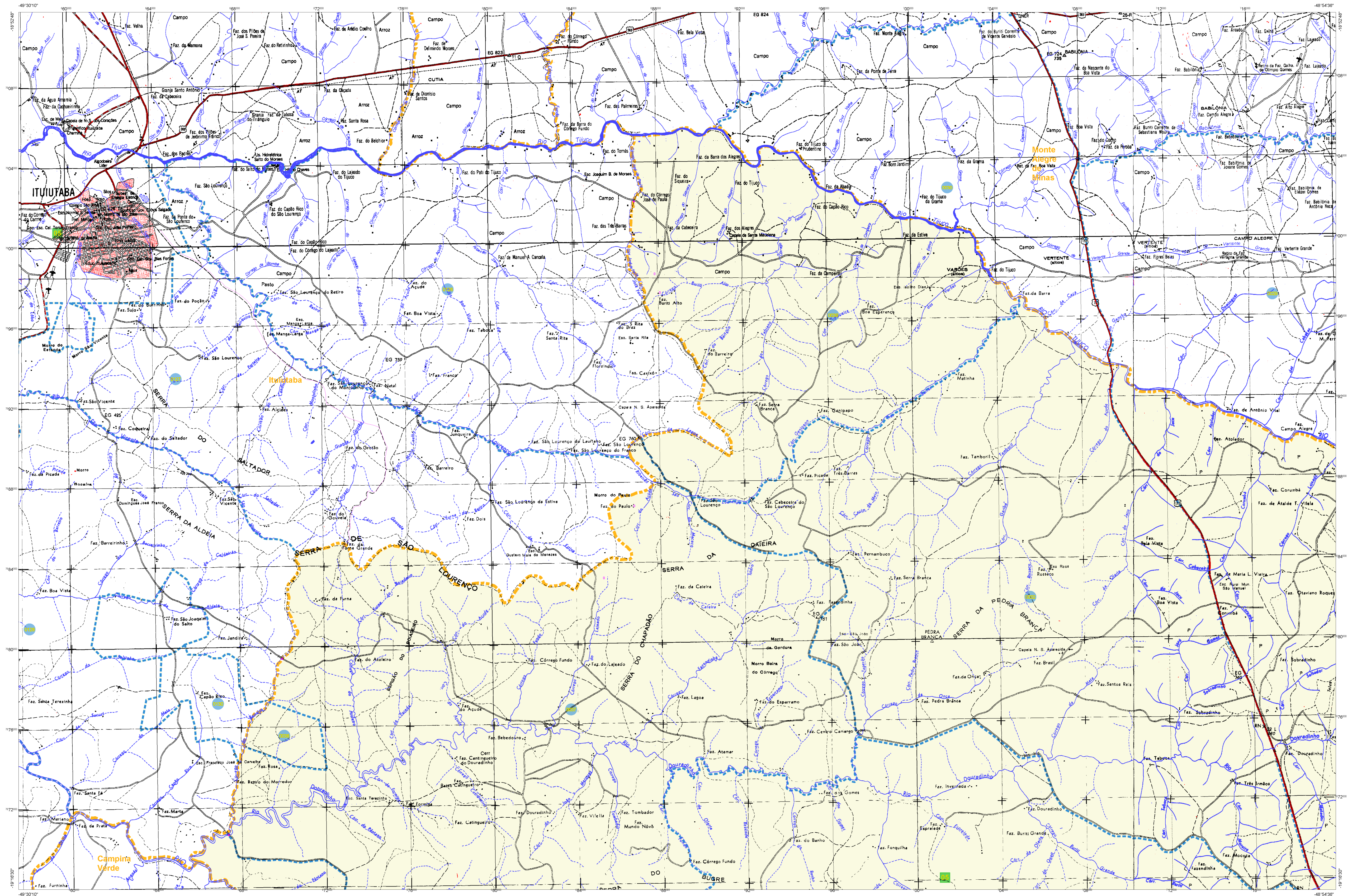
IBGE - INSTITUTO BRASILEIRO DE GEOGRAFIA E ESTATÍSTICA

ASPECTOS SOCIAIS

IBGE - INSTITUTO BRASILEIRO DE GEOGRAFIA E ESTATÍSTICA	IBGE - INSTITUTO BRASILEIRO DE GEOGRAFIA E ESTATÍSTICA
IBGE - INSTITUTO BRASILEIRO DE GEOGRAFIA E ESTATÍSTICA	IBGE - INSTITUTO BRASILEIRO DE GEOGRAFIA E ESTATÍSTICA

IMPLEMENTAÇÃO

Coordenação Geral	CCAR
Coordenação de Cartografia	CCAR
Coordenação de Processamento de Dados	CCAR
Coordenação de Tratamento de Dados	CCAR
Coordenação de Tratamento de Dados	CCAR
Coordenação de Tratamento de Dados	CCAR



ELEMENTOS PLANIMÉTRICOS

CONVENÇÕES CARTOGRÁFICAS

ELEMENTOS ALTIMÉTRICOS

ELEMENTOS DE HIDROGRAFIA

ATUALIZAÇÕES CARTOGRÁFICAS

COR MAGENTA - Levantamento por GPS em Imagens de Satélites
COR VERDE - Levantamento realizado em cartografia cartográfica

Convenções Temáticas

Limites: Distrital	Sub-Distrital	Sector Censitário
Identificação: Distrito	Sub-Distrito	Sector Urbano Aglomerado Rural

LIMITES

Internacional
Intermunicipal
Intra-municipal
Áreas especiais

OSI: Os limites provenientes das tabelas acima, representados na cor verde estão desatualizados e devem ser desconsiderados.

MAPA MUNICIPAL ESTATÍSTICO

Escala: 1 : 100.000

MINISTÉRIO DO PLANEJAMENTO, ORÇAMENTO E GESTÃO
INSTITUTO BRASILEIRO DE GEOGRAFIA E ESTATÍSTICA

Elaboração: Prata, 2010
Data de atualização: 2010
Projeto Gráfico: Prata, 2010

Divisão Político-Administrativa

UF	MUNICÍPIO	POPULAÇÃO	NOME
31	PRATA	112.000	Prata
31	TRAVASSOPOLÍCIA	112.000	Travassopolândia
31	TRAVASSOPOLÍCIA	112.000	Travassopolândia

Localização do município no Mapeamento Sistemático

Atualização das Partes do Mapa

Localização no Estado

ASPECTOS FÍSICOS

MUNICÍPIO
TRAVASSOPOLÍCIA

IBGE
IBGE

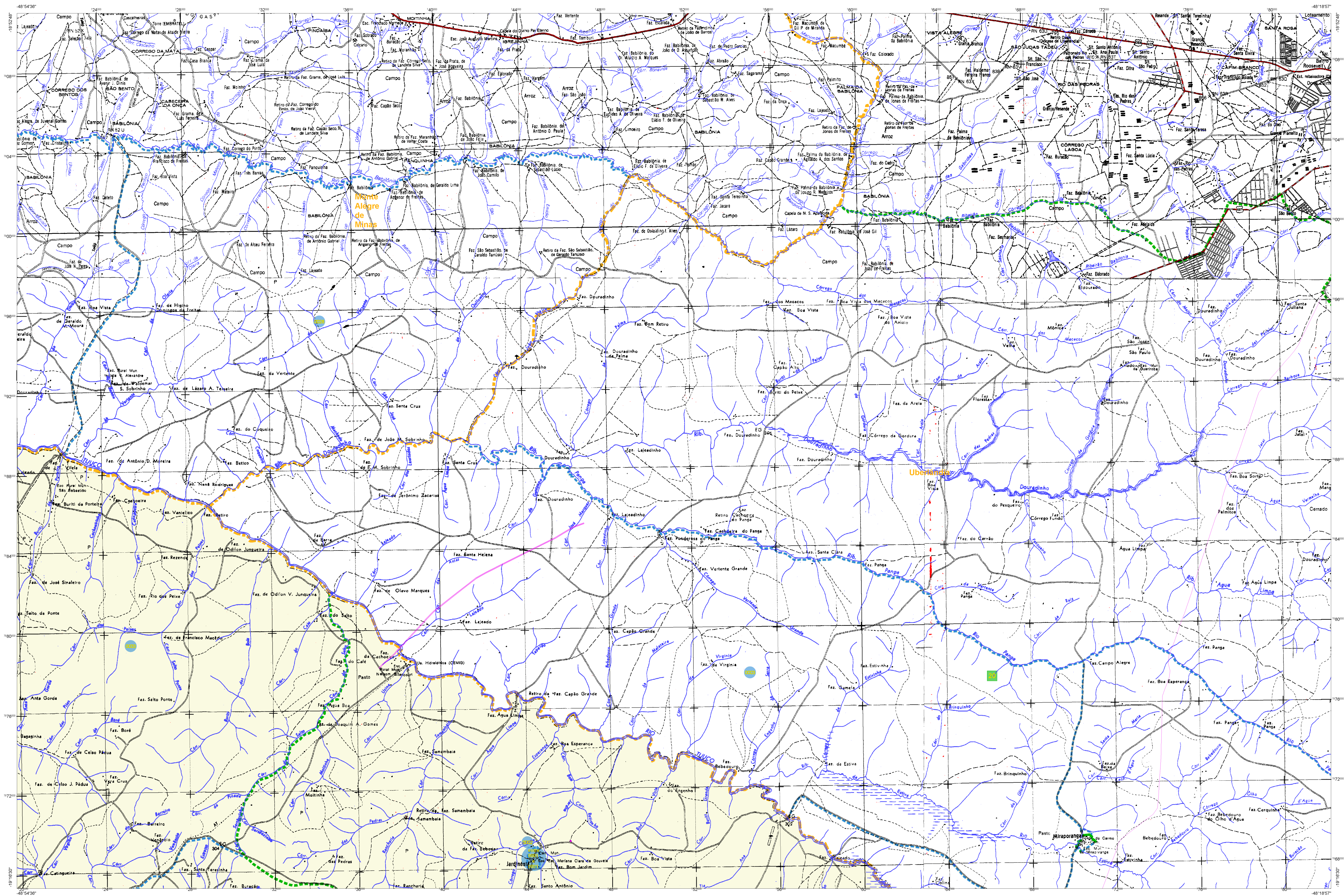
IMPLEMENTAÇÃO

CRONOLOGIA

MAIJA TERRITORIAL	EDIÇÃO
23/07/2010	Consultar Metadados

Prata - MG

ASPECTOS FÍSICOS	
Município	TRAVASSOPOLÍCIA
Município	TRAVASSOPOLÍCIA
Área da Sede	Área
Latitude	E 71°13' 28"
Longitude	N 23°28' 75"



ELEMENTOS PLANIMÉTRICOS

- Edifícios
- Igreja, Sítio, Mira
- Moinho de vento, Moinho de água
- Campo de emergência, Parol
- Localidades
- Linha transmissora de energia, Cerca
- Linha telefônica
- Rodovias
- auto-estrada
- sem pavimentação
- sem pavimentação
- camioneteiros
- trilho, caminho e pista
- pedra de estrada, federal, estadual
- Ferrovias
- bóia larga
- bóia estreita

ELEMENTOS ALTIMÉTRICOS

- Ponto topográfico, Referência de nível
- Ponto astronômico, Ponto barométrico
- Cota comprovada
- Superfície deformada, Área

ELEMENTOS DE HIDROGRAFIA

- Curso d'água intermitente
- Lago ou lago intermitente
- Terrão sujeito a inundação, Salina
- Brço ou pantano
- Piçol (ilga), Nascente
- Rapto e cachoeira grandes
- Rapto e cachoeira
- Moita e represa, terra e alvenaria
- Arrecifo, No seco ou alvado
- Recife rochoso

ATUALIZAÇÕES CARTOGRÁFICAS

COR MAGENTA - Levantamento por GPS em Imagens de Satélites
COR VERDE - Levantamento por GPS em Imagens de Satélites
COR VERDE - Levantamento por GPS em Imagens de Satélites

CONVENÇÕES CARTOGRÁFICAS

Convenções Temáticas

Límites: Distrital	Sub-Distrital	Sector Censitário
Identificação	Sub-Distrito	Sector Urbano
Identificação	Sector Rural	Agglomerado Rural

LIMITES

- Intermunicipal
- Intermunicipal
- Intermunicipal
- Áreas especiais

LEGENDA

OSI: Os limites provenientes das tabelas acima, representados na cor verde estão desatualizados e devem ser desconsiderados.

MAPA MUNICIPAL ESTATÍSTICO

Escala: 1:100.000

Ministério do Planejamento, Orçamento e Gestão
INSTITUTO BRASILEIRO DE GEOGRAFIA E ESTATÍSTICA

Divisão Político-Administrativa

UF	MUNICÍPIO	POPULAÇÃO	NOME
31	3152808	114.304	Prata
31	3152809	114.304	Prata
31	3152810	114.304	Prata

Localização do município no Mapeamento Sistemático

Atualização das Partes do Mapa

Localização no Estado

CRONOLOGIA

MAIJA TERRITORIAL	EDICAO	23/07/2010
Atualização de dados	Consultar Metadados	

ASPECTOS FÍSICOS

Coordenadas Geográficas	Coordenadas de Cota	CCM
Coordenadas Planimétricas	Coordenadas de Precisão Terrestre	CETE
Coordenadas de Precisão Terrestre	Coordenadas de Precisão Terrestre	CETE
Coordenadas de Precisão Terrestre	Coordenadas de Precisão Terrestre	CETE

IMPLEMENTAÇÃO

Coordenadas Geográficas	Coordenadas de Cota	CCM
Coordenadas Planimétricas	Coordenadas de Precisão Terrestre	CETE
Coordenadas de Precisão Terrestre	Coordenadas de Precisão Terrestre	CETE
Coordenadas de Precisão Terrestre	Coordenadas de Precisão Terrestre	CETE