

ELEMENTOS PLANIMÉTRICOS **CONVENÇÕES CARTOGRÁFICAS**

- ELEMENTOS PLANIMÉTRICOS**
- Edifícios
 - Irreia, Escola, Mina
 - Móvão de vento, Mareio de água
 - Campo de emergência, Farol
 - Localidade
 - Linha transmissão de energia, Cerca
 - Linha telefônica
 - Rodovias
 - auto-estrada
 - pavimentada
 - sem pavimentação
 - sem pavimentação
 - caminho carroçável
 - trilho, caminho e pedra
 - perfilho de estrada, federal, estadual
 - Ferrovias
 - bitola larga
 - bitola estreita

- ELEMENTOS ALTIMÉTRICOS**
- Ponto trigonométrico, Referência de nível
 - Ponto astronômico, Ponto barométrico
 - Cota comprovada
 - Superfície deformada, Área
- ELEMENTOS DE HIDROGRAFIA**
- Curso d'água intermitente
 - Lago ou lagoa intermitente
 - Terrão sujeito a inundação
 - Saiba
 - Rio ou clareiro
 - Poço (água), Nascente
 - Ribancejo e cataratas grandes
 - Ribancejo e cataratas
 - Ribancejo e cataratas
 - Rocha submersa e a descoberto
 - Molhe e represa, terra e alvenaria
 - Arcoabóio, Rio seco ou de aluvião
 - Recife rochoso

Convenções Temáticas

Límites - Distrital	---
Sub-Distrital	---
Sector - Censitário	---
Distrito	---
Sub-Distrito	---
Sector Rural	---
Sector Urbano	---
Agglomerado Rural	---

LIMITES

- internacional
- intermunicipal
- áreas especiais

MAPA MUNICIPAL ESTATÍSTICO

Escala: 1:100.000

Sistema de Coordenadas Geográficas em Latitudes/Longitudes: UTM (S20U)

Coordenadas Plano-Cartográficas em UTM: S20U 89

Origem de coordenadas: UTM Equador Meridional - 493 (GEO_MC)

Projeção em centímetros de 10.000 a 500 km respectivamente.

Este produto integra o conjunto de mapas municipais gerados de forma automática, a partir da junção dos limites do Mapeamento Sistemático Brasileiro produzidos pelo IBGE, com a rede de pontos de controle estabelecida e atualizada pelo IBGE, com o auxílio de pontos de controle locais, com o objetivo de garantir a precisão e a consistência dos dados geográficos.

MINISTÉRIO DO PLANEJAMENTO, ORÇAMENTO E GESTÃO

INSTITUTO BRASILEIRO DE GEOGRAFIA E ESTATÍSTICA

DIRETORIA DE GEOCENSO, AGÊNCIA E PRÉSTIO DE CONSULTORIA

DEPARTAMENTO DE GEOPROCESSAMENTO

AV. Brasil, 15.071 - Favela de Luz

Brasília - DF - CEP: 71.250-011

IBGE - INSTITUTO BRASILEIRO DE GEOGRAFIA E ESTATÍSTICA

Geocodificação

UF	MUNICÍPIO	NOME
31	3153400	Presidente Olegário
31	3153401	Santiago de Minas

Localização do município no Mapeamento Sistemático

Articulação das Partes do Mapa

Localização no Estado

ASPECTOS FÍSICOS

MUNICÍPIO DE MINAS	
MUNICÍPIO PARACATU	
Altitude da Sede	Área
População	População
Latitude	Longitude
Altitude	População

IMPLEMENTAÇÃO

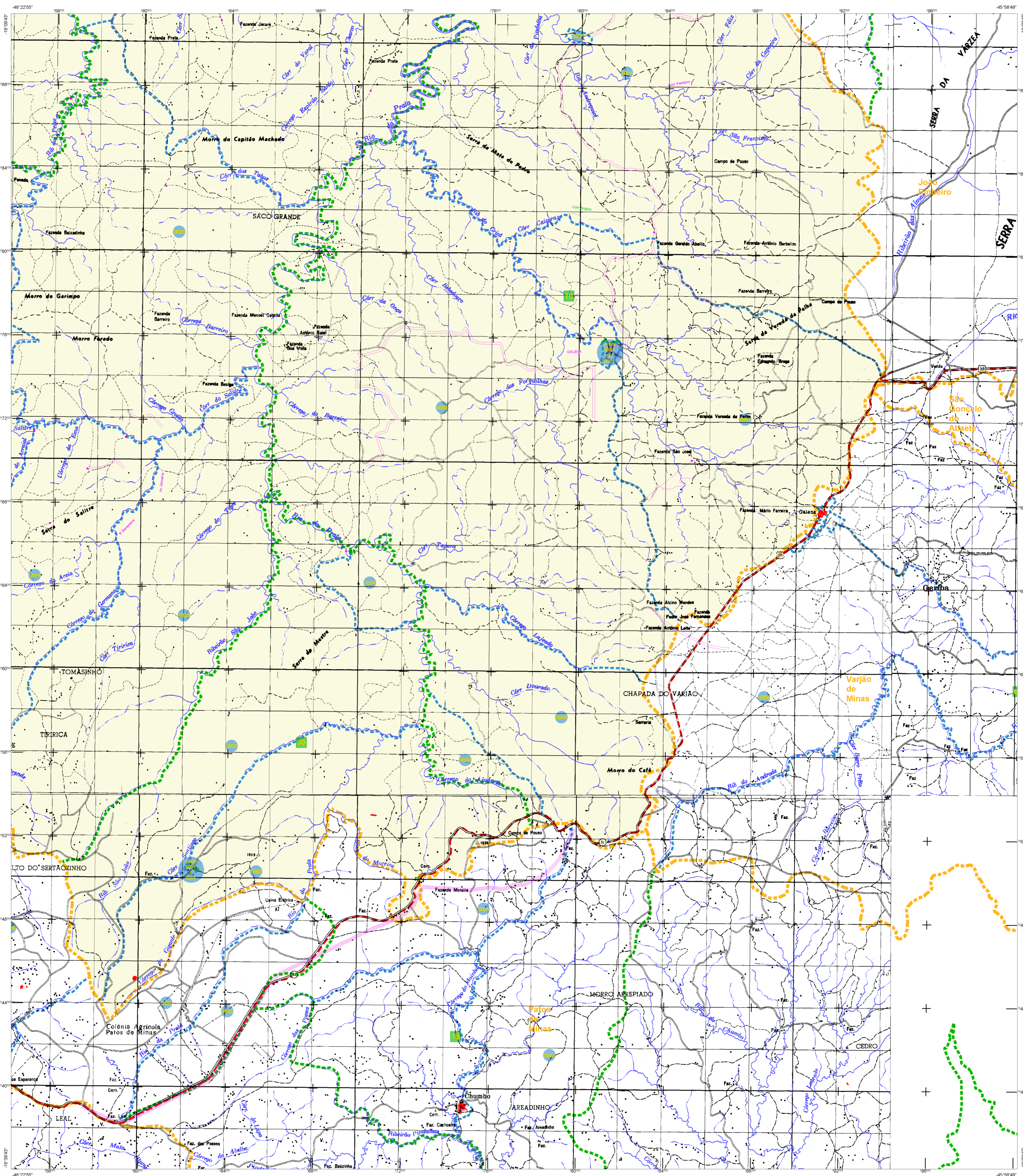
Coordenação Técnica	Coordenação de Cartografia	COORD
Coordenação de Edições	Coordenação de Edições Técnicas	COORD
Coordenação de Produção	Coordenação de Produção	COORD
Coordenação de Distribuição	Coordenação de Distribuição	COORD

CRONOLOGIA

EDIÇÃO	23/07/2010
Atualização de dados	Consultar Metadados

Presidente Olegário - MG

UF	31
MUNICÍPIO	3153400
NOME	Presidente Olegário
Altitude da Sede	Área
População	População
Latitude	Longitude
Altitude	População



ELEMENTOS PLANIMÉTRICOS **CONVENÇÕES CARTOGRÁFICAS**

- ELEMENTOS PLANIMÉTRICOS**
- Edificações
 - Igreja, Escola, Mina
 - Moinho de vento, Moinho de água
 - Campo de emergência, Farol
 - Localidade
 - Linha de transmissão de energia
 - Linha telefônica
 - Rodovias
 - auto-estrada
 - pavimentada
 - sem pavimentação
 - sem pavimentação
 - caminho carroçável
 - pista, caminho e pista
 - perfilho de estrada, federal, estadual
 - Ferrovias
 - bitola larga
 - bitola estreita
- ELEMENTOS ALTIMÉTRICOS**
- Ponto trigonométrico, Referência de nível
 - Ponto astronômico, Ponto barométrico
 - Cota comprovada
 - Superfície deformada, Área
- ELEMENTOS DE HIDROGRAFIA**
- Curso d'água intermitente
 - Lago ou lagoa intermitente
 - Terrão sujeito a inundação
 - Saiba
 - lingo ou clareiro
 - Poço (água), Nascente
 - Ribancejo e catenetas grandes
 - Ribancejo e catenetas pequenas
 - Rapidos e cachoeiras
 - Monte e represa, terra e alvenaria
 - Ancondours, Rio seco ou de aluvião
 - Recife rochoso
- ACTUALIZAÇÕES CARTOGRÁFICAS**
- COR MAGENTA - Levantamentos por GPS e/ou Imagens de Satélite
 - COR VERDE - Levantamento por GPS e/ou Imagens de Satélite

CONVENÇÕES TEMÁTICAS

Limites	Distrito	Sua-Capital	Ser-Capital
---	---	---	---
---	---	---	---
---	---	---	---

Identificação

Distrito	Sua-Distrito	Ser-Distrito	Ser-Ultimo Aglomerado Rural
---	---	---	---
---	---	---	---
---	---	---	---

LIMITES

- internacional
- intermunicipal
- intermunicipal
- áreas especiais

OBS: Os limites provenientes das fontes referidas, representados na cor verde, estão desconsiderados em favor dos levantamentos cartográficos.

MAPA MUNICIPAL ESTATÍSTICO

Escala: 1:100.000

Sistema de Coordenadas Geográficas em Latitudes/Longitudes: (SRID=4326)
 Coordenadas Plano-Cartesianas em UTM: (SRID=4326)
 Origem de coordenadas: UTM Equador Meridional - WGS 1984
 Projeção em coordenadas de 10.000 x 500 metros quadrados.

Este produto integra o conjunto de mapas municipais produzidos no âmbito do projeto de Mapeamento Sistemático Brasileiro, realizado pelo IBGE, em parceria com os órgãos estaduais e municipais responsáveis pelo planejamento e desenvolvimento dos municípios.

MINISTÉRIO DO PLANEJAMENTO, ORÇAMENTO E GESTÃO
 INSTITUTO BRASILEIRO DE GEOGRAFIA E ESTATÍSTICA
 DIRETORIA DE GEODÉSIA, AERONÁUTICA E CARTOGRAFIA
 Av. Brasil, 15.071 - Fone: 51.25.1151
 Rio de Janeiro, RJ - CEP: 21.240-011

GEODÉCIO	NOME
315340000	Presidente Olegário
315340001	São Sebastião
315340002	Santa Cruz
315340003	Santa Rosa

Localização do município no Mapeamento Sistemático

Articulação das Partes do Mapa

Localização no Estado

ASPECTOS FÍSICOS

Coordenação Territorial	Coordenação de Cartografia	COORD
Coordenação Temática	Coordenação de Estatísticas Territoriais	ESTE
Unidade Produtora	Sistema Brasileiro de Mapeamento Sistemático	IBGE
Desenvolvimento	Centro de Documentação e Disseminação de Informação	DDI

IMPLEMENTAÇÃO

Coordenação Técnica: Coordenação de Cartografia (COORD)

Coordenação Temática: Coordenação de Estatísticas Territoriais (ESTE)

Unidade Produtora: Sistema Brasileiro de Mapeamento Sistemático (IBGE)

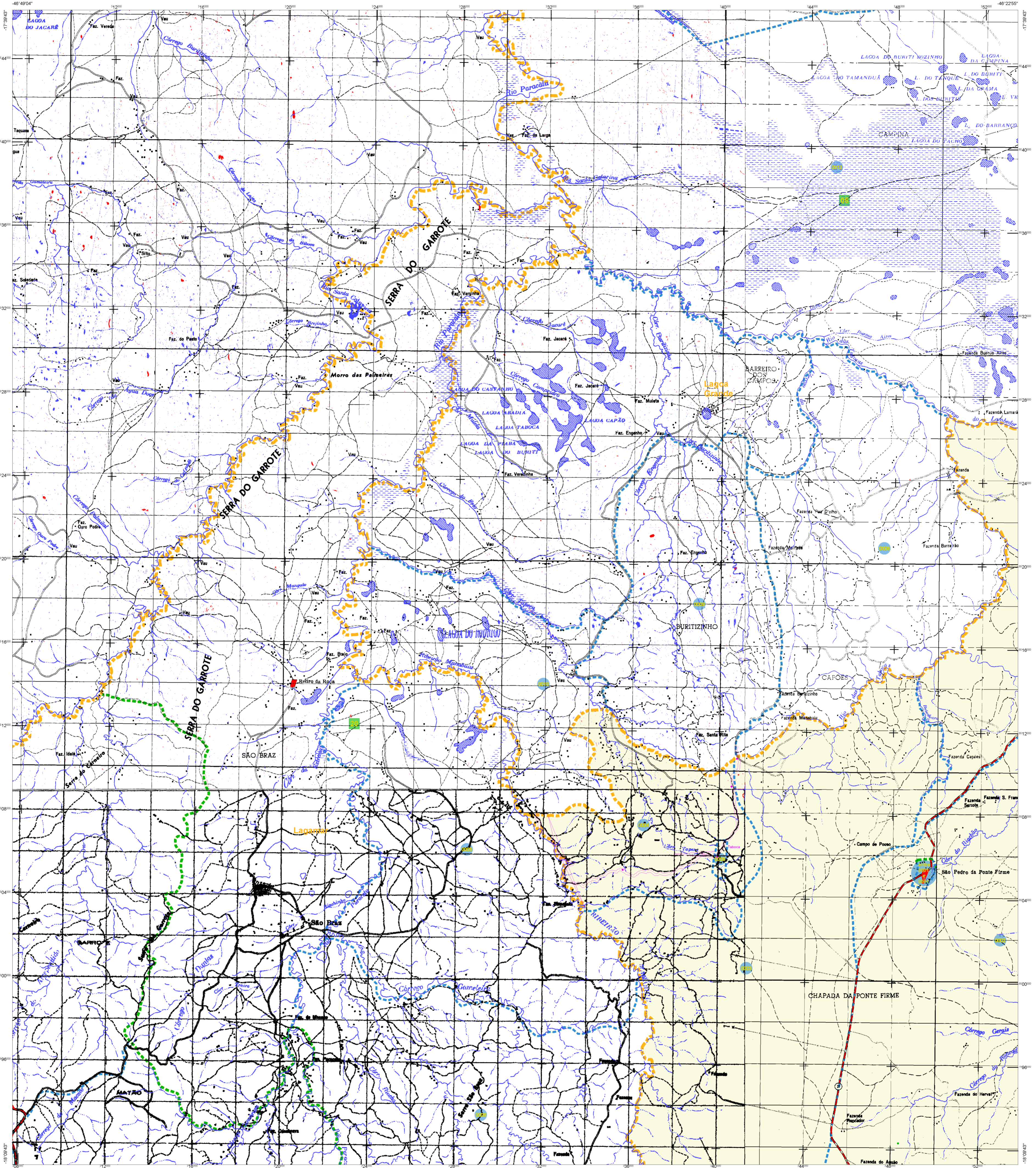
Desenvolvimento: Centro de Documentação e Disseminação de Informação (DDI)

CRONOLOGIA

Malha Territorial	23/07/2010
Edição	23/07/2010
Documentação original e atualizada	Consultar Metadados

Presidente Olegário - MG

Coordenação Técnica	Coordenação de Cartografia	COORD
Coordenação Temática	Coordenação de Estatísticas Territoriais	ESTE
Unidade Produtora	Sistema Brasileiro de Mapeamento Sistemático	IBGE
Desenvolvimento	Centro de Documentação e Disseminação de Informação	DDI



ELEMENTOS PLANIMÉTRICOS

CONVENÇÕES CARTOGRÁFICAS

ELEMENTOS ALTIMÉTRICOS

ELEMENTOS DE HIDROGRAFIA

ACTUALIZAÇÕES CARTOGRÁFICAS

Convenções Temáticas

Limites: Distrital	---
Sub-Distrital	---
Setor Censitário	---
Distrito	---
Sub-Distrito	---
Sector Rural	---
Sector Urbano Aglomerado Rural	---

LIMITES

internacional: ---
intermunicipal: ---
áreas especiais: ---

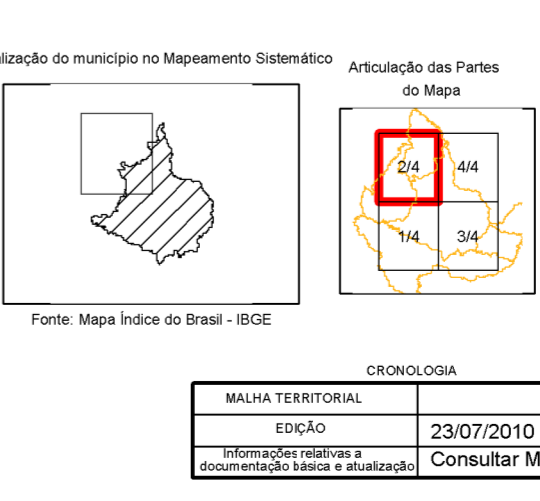
MAPA MUNICIPAL ESTATÍSTICO

Escala: 1 : 100.000

MINISTÉRIO DO PLANEJAMENTO, ORÇAMENTO E GESTÃO

INSTITUTO BRASILEIRO DE GEOGRAFIA E ESTATÍSTICA

CECOC0000	UF	IBGE0000	NOME
315340000	31	315340000	Presidente Olegário
315340001	31	315340001	São Sebastião
315340002	31	315340002	Santa Rosa
315340003	31	315340003	Santiago de Minas



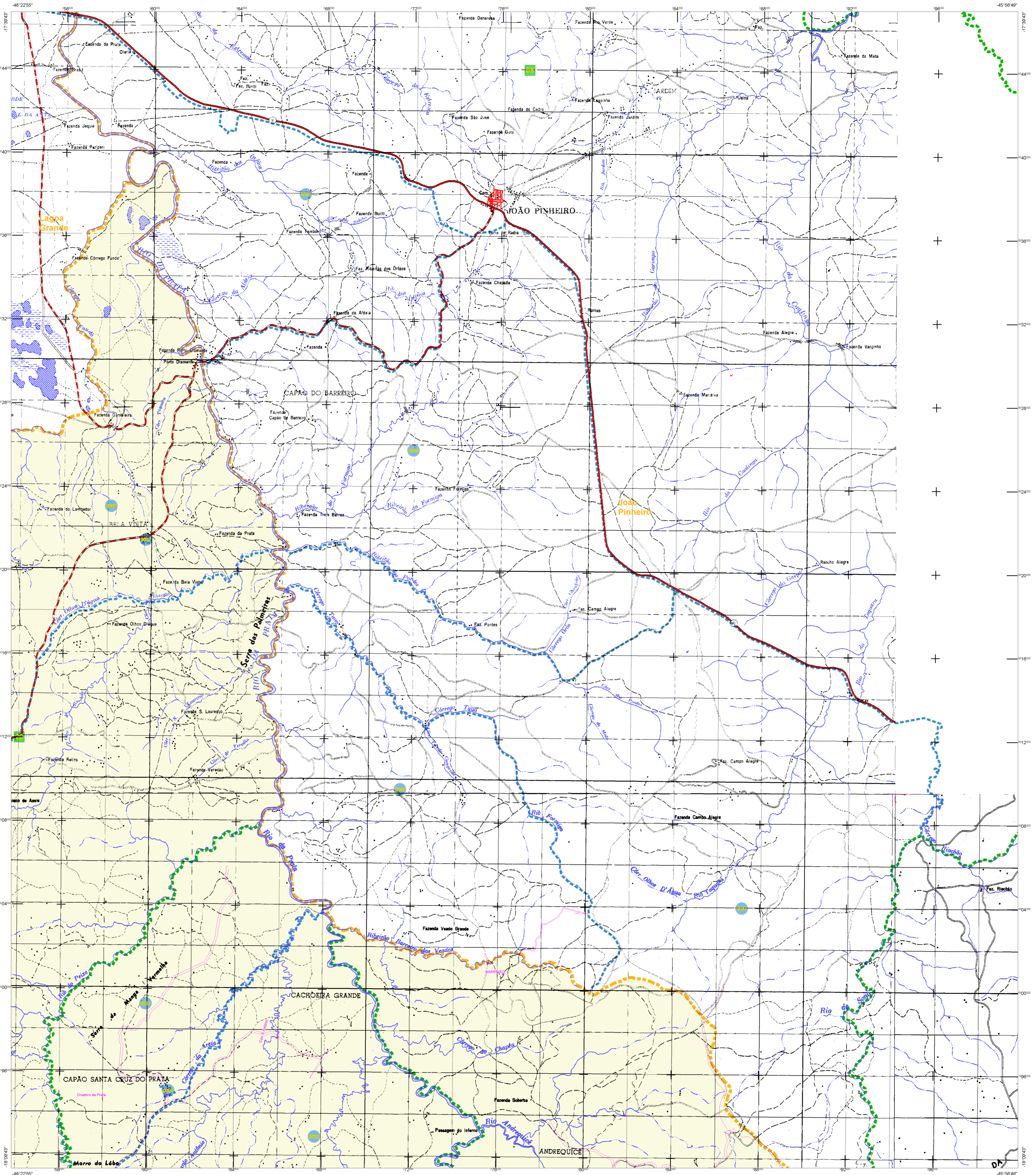
Presidente Olegário - MG

ASPECTOS FÍSICOS

Coordenação Territorial	Coordenação de Cartografia	COORD
Coordenação Territorial	Coordenação de Estatísticas Territoriais	CEST
Unidade Produtora Estatística	Unidade Estatística do IBGE	CEPE
Coordenação	Unidade de Estatística e Documentação de Informação	CEDE

REALIZAÇÃO

MALHA TERRITORIAL	EDICÃO	23/07/2010
Atualização: dados e documentação básica e estatística	Consultar Metadados	



ELEMENTOS PLANIMÉTRICOS

Edifícios
Igreja, Escola, Mina
Módulo de vento, Marinho de água
Campo de emergência, Farol
Localidade

Linhas transmissoras de energia: Cerca
Linha telefônica

Rodovias
auto-estrada
pavimentada
sem pavimentação
sem pavimentação
caminho carrossável
trilho, caminho e pedça
perfilho de estrada, federal, estadual
Ferrovias
bitão larga
bitão estreita

CONVENÇÕES CARTOGRÁFICAS

ELEMENTOS ALTIMÉTRICOS
Ponto trigonométrico, Referência de nível
Ponto altimétrico, Ponto barométrico
Cota comprovada
Superfície deformada, Área

ELEMENTOS DE HIDROGRAFIA
Curso d'água intermitente
Lago ou lagoa intermitente
Terreno sujeito a inundação
Salina
Banco ou diâmetro
Poço (água), Nascente
Riacho e catenetas grandes
Riacho e catenetas
Riacho e catenetas
Rocha submersa e a descoberto
Molhe e represa, terra e alvenaria
Ancoradouro, Rio seco ou de aluvião
Recife rochoso

ATUALIZAÇÕES CARTOGRÁFICAS
COR MAGENTA - Levantamento por GPS e/ou Imagens de Satélites
COR VERDE - Levantamento por GPS e/ou Imagens de Satélites

CONVENÇÕES TEMÁTICAS

Límites: Distrital	---
Sub-Distrital	---
Setor Censitário	---
Distrito	---
Sub-Distrito	---
Sector Rural	---
Sector Urbano	---
Adornado Rural	---

LIMITES

internacional
intermunicipal
intermunicipal
áreas especiais

Obs: Os limites provenientes dos folhos roxos, representados na cor verde, estão desatualizados e devem ser desconsiderados.

MAPA MUNICIPAL ESTATÍSTICO

Escala: 1:100.000

Ministério do Planejamento, Orçamento e Gestão
INSTITUTO BRASILEIRO DE GEOGRAFIA E ESTATÍSTICA

Av. Brasil, 15.071 - Favela de Luz
Rio de Janeiro/RJ, CEP: 21.240-001

GEOCÓDIGO	NOME
3153400	Presidente Olegário
3153401	Santiago de Minas
3153402	Santiago de Minas
3153403	Santiago de Minas

Localização do município no Mapeamento Sistemático

Articulação das Partes do Mapa

Localização no Estado

Fonte: Mapa Índice do Brasil - IBGE

CRONOLOGIA

EDICION	23/07/2010
Atualização regular e documentação básica e atualizada	Consultar Metadados

Presidente Olegário - MG

ASPECTOS FÍSICOS

Região	Sudeste de Minas
Mesorregião	Paracatu
Coordenadas Geográficas	
Altitude da Sede	Área
Latitude	Longitude
Altitude	Área
Latitude	Longitude

IMPLEMENTAÇÃO

Coordenação Técnica	Coordenador de Cartografia	Coordenador
Coordenação Terrestre	Coordenador de Estradas Terrestres	Coordenador
Unidade Produtora	Sistema Cartográfico do IBGE	Coordenador
Elaboração	Centro de Documentação e Disseminação de Informação	Coordenador