

**ELEMENTOS PLANIMÉTRICOS**

Edificações  
Igreja, Escola, Mina  
Moinho de vento, Moinho de água  
Campo de emergência, Parol  
Localidades  
Linha transmissora de energia, Cerca  
Linha telefônica  
Rodovias  
auto-estrada  
sem pavimentação  
sem pavimentação  
caminho carroçável  
trilha, caminho e picada  
pedras de estrada, federal, estadual  
Ferroviária  
bóia briga  
bóia estaca

**ELEMENTOS ALTIMÉTRICOS**

Ponto trigonométrico, Referência de nível  
Ponto astronômico, Ponto barométrico  
Cota comprovada  
Superfície deformada, Área

**ELEMENTOS DE HIDROGRAFIA**

Curso d'água intermitente  
Lago ou lago intermitente  
Terreno sujeito a inundação, Salina  
Briço ou pantano  
Pico (igreja), Nascente  
Rápidos e cachoeiras grandes  
Rápidos e cachoeiras  
Rioção sazonal e a descoberto  
Mofo e represa, terra e alvenaria  
Arrecadouro, No seco ou de alívio  
Recife rochoso

**ATUALIZAÇÕES CARTOGRÁFICAS**

COR MAGENTA - Levantamento por GPS em imagens de Satélite  
COR VERDE - Levantamento apoiado em cartografia cartográfica

**Convenções Temáticas**

Limites: Distrital	Sub-Distrital	Sector Censitário
Identificação: Distrito	Sub-Distrito	Sector Urbano
	Rural	Agglomerado Rural

**LIMITES**

Intermunicipal  
Intra-municipal  
Intermunicipal  
Áreas especiais

Obs.: Os limites provenientes das fontes não representadas na cor preta estão desativados e devem ser desconsiderados

**MAPA MUNICIPAL ESTATÍSTICO**

Escala: 1 : 100.000

Ministério do Planejamento, Orçamento e Gestão  
IBGE - Instituto Brasileiro de Geografia e Estatística  
Rua de Janeiro, 125 - CEP 21.141-011  
Rio de Janeiro - RJ

Divisão Político-Administrativa		NOME
CODIGO	SIGLA	
3154507	RM	Riacho dos Machados
3154507001	Q	Quilombo

Localização do município no Mapeamento Sistemático

Ampliação das Partes do Mapa

Localização no Estado

Fonte: Mapa Índice do Brasil - IBGE

**CRONOLOGIA**

Malha Territorial	
Edição	23/07/2010
Atualização de Metadados	Consultar Metadados

**Riacho dos Machados - MG**

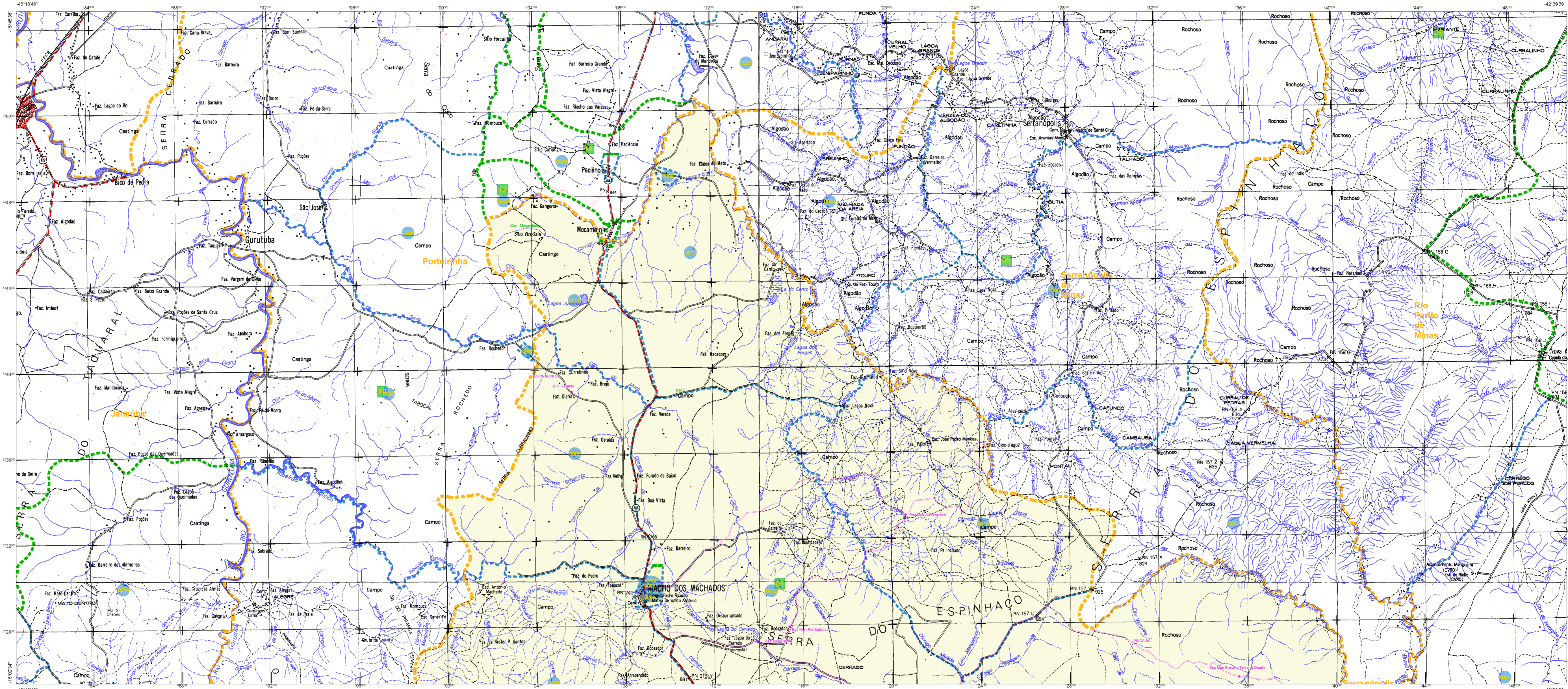
**ASPECTOS FÍSICOS**

Região: NORTE DE MINAS  
Município: RIACHO DOS MACHADOS  
Área: 100,00 km²  
População: 10.000 habitantes  
Densidade: 100 hab/km²  
Coordenadas: 15° 45' S, 48° 45' W

**IMPLEMENTAÇÃO**

Coordenação Geral: CCAR  
Coordenação Técnica: CCAR  
Coordenação de Produção Técnica: CCAR  
Coordenação de Edição: CCAR  
Coordenação de Diagramação: CCAR





**ELEMENTOS PLANIMÉTRICOS**

Edificações  
Igreja, Escola, Mina  
Moinho de vento, Moinho de água  
Campo de emergência, Parol  
Localidades  
Linha transmissora de energia, Cerca  
Linha telefônica  
Rodovias  
auto-estrada  
pavimentação  
sem pavimentação  
caminho carroçável  
trilho, caminho e picada  
perfilso de estrada, federal, estadual  
Ferroviária  
bóia briga  
bóia estrada

**ELEMENTOS ALTIMÉTRICOS**

Ponto trigonométrico, Referência de nível  
Ponto astronômico, Ponto barométrico  
Cota comprovada  
Superfície deformada, Área

**ELEMENTOS DE HIDROGRAFIA**

Curso d'água intermitente  
Lago ou lago intermitente  
Terreno sujeito a inundação, Salina  
Briço ou pantano  
Pico (Igual), Nascente  
Rápidos e cachoeiras grandes  
Rápidos e cachoeiras  
Rocha solonchosa e a descoberto  
Mofo e represa, terra e alvenaria  
Arcoaberto, No seco ou de alívio  
Recreio rochoso

**ATUALIZAÇÕES CARTOGRÁFICAS**

COR MAGENTA - Levantamento por GPS em imagens de Satélites  
COR VERDE - Levantamento por GPS em imagens de Satélites

**CONVENÇÕES CARTOGRÁFICAS**

**Convenções Temáticas**

Limites: Distrital	Sub-Distrital	Sector Censitário
Identificação:	Sector Rural	Sector Urbano
Áreas especiais		Agglomerado Rural

**LIMITES**

Internacional  
intermunicipal  
intermunicipal  
áreas especiais

OBS: Os limites provenientes das fontes acima representadas na tela podem estar desatualizados e devem ser desconsiderados.

**MAPA MUNICIPAL ESTATÍSTICO**

Escala: 1 : 100.000

Ministério do Planejamento, Orçamento e Gestão  
IBGE - Instituto Brasileiro de Geografia e Estatística  
Rua de Janeiro, 111 - CEP 21.141-011

Divisão Político-Administrativa		NOME
UF	CE	Riacho dos Machados
UF	CE	Quilombo

Localização do município no Mapeamento Sistemático

Ampliação das Partes do Mapa

Localização no Estado

Fonte: Mapa Índice do Brasil - IBGE

**CRONOLOGIA**

MAIJA TERRITORIAL	
EDIÇÃO	23/07/2010
Atualização de dados	Consultar Metadados

**Riacho dos Machados - MG**

**ASPECTOS FÍSICOS**

Coordenadas Geográficas	CCAR
Coordenadas Federais	CCFE
Coordenadas Estaduais do IBGE	CCSE
Coordenadas Municipais	CCMU

**IMPLEMENTAÇÃO**

Coordenação Geral	CCAR
Coordenação Técnica	CCFE
Coordenação de Produção Terrestre	CCSE
Coordenação de Produção Aérea	CCMU
Coordenação de Produção de Imagens	CCMU