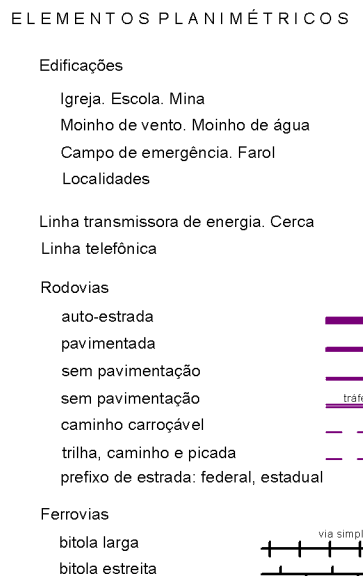
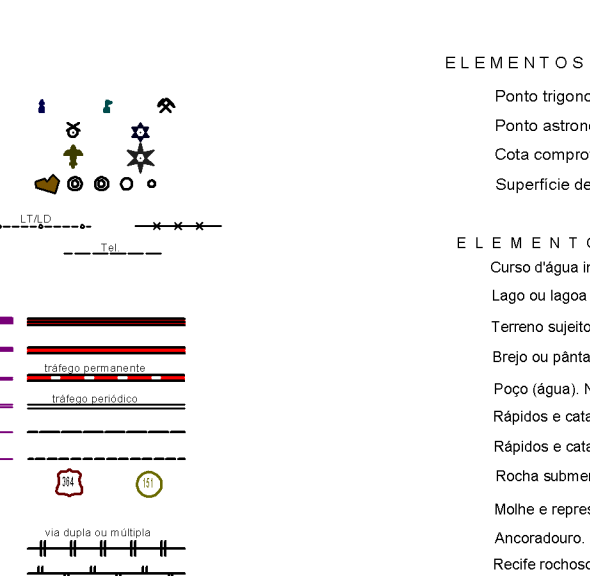


MAPA MUNICIPAL ESTATÍSTICO

ELEMENTOS PLANIMÉTRICOS



CONVENÇÕES CARTOGRÁFICAS



ELEMENTOS ALTIMÉTRICOS



Convenções Territoriais			
Limites: Distrital	Sub-Distrital	Distrital	Setor Consistido
Identificação			
Distrito	Sub-Distrito	Setor	Setor Urbano
Identificação	Identificação	Identificação	Identificação

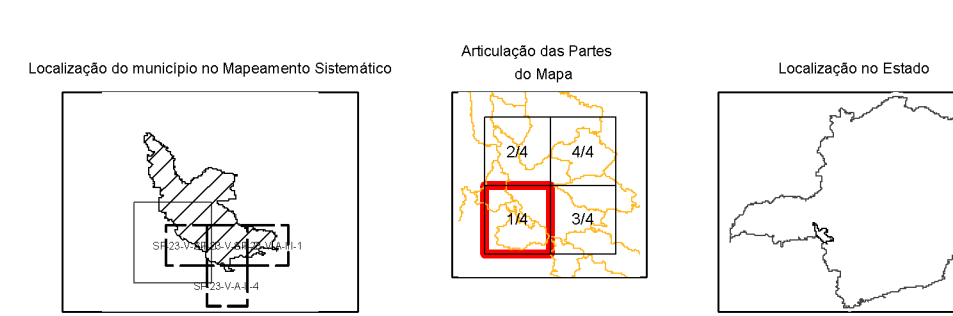
LIMITES	
internacional	internacional
intermunicipal	intermunicipal
áreas especiais	áreas especiais

ESCALA 1 : 100.000

Sistema de Coordenadas Geográficas em Latitudes e Longitudes - SIRGAS2000
 - Coordenadas Planas (Projeção em UTM - SIRGAS2000)
 Origem da submergida UTM: Equador e Meridiano 48° W
 Amplitude em coordenadas de 1000 x 500 m (resolução de 100 metros)
 Este produto integra a coleção de mapas municipais gerados de forma semi-automática a partir da análise dos dados do Mapeamento Geométrico Digital produzido pelo IBGE, DGG e outros, em formato vetorial, e da Matriz Municipal Digital do IBGE, sem distorção proveniente de diversas fontes, sem tratamento sobre a reprodução e cópia dos elementos cartográficos.

MINISTÉRIO DO PLANEJAMENTO, ORÇAMENTO E GESTÃO
 INSTITUTO BRASILEIRO DE GEOGRAFIA E ESTATÍSTICA
 A DIRETORIA DE GEOGRAFIA SUPLENTE e o GEOPROCESSAMENTO DE DADOS DO INSTITUTO BRASILEIRO DE GEOGRAFIA E ESTATÍSTICA
 São de Janeiro, CEP 241-015
 2011

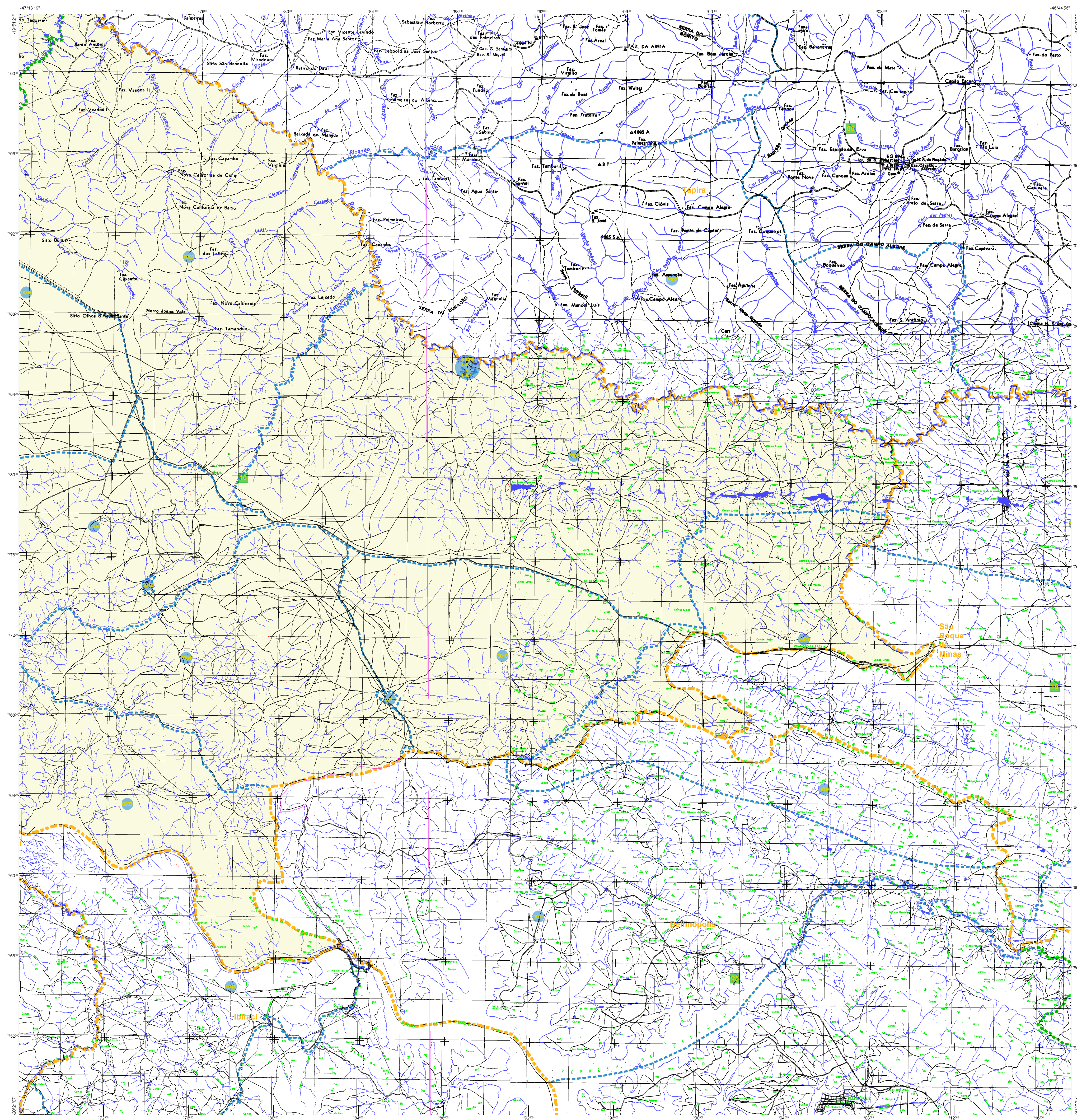
DESCRIÇÃO		NOME	
Distrito	Setor	Nome	Nome
Problema	Problema	Nome	Nome



MUNICÍPIO	
EDICAO	23/07/2010
PRODUTOS	Mapa Municipal Estatístico
CONSULTAR	Consultar Metadados

ASPECTOS FÍSICOS	
Município	TRIANGULO MINEIRO/ALTO PARANABA
Município	SACRAMENTO
Estado	MG
Coordenadas da Sede	15° 45' S 48° 45' W
Altitude	1.244,85 m
Superfície	11.100,00 km²

IMPLEMENTAÇÃO	
Coordenação Técnica	Coordenação de Cartografia
Coordenação Técnica	Coordenação de Cartografia
Elaboração	Elaboração
Desenvolvimento	Desenvolvimento

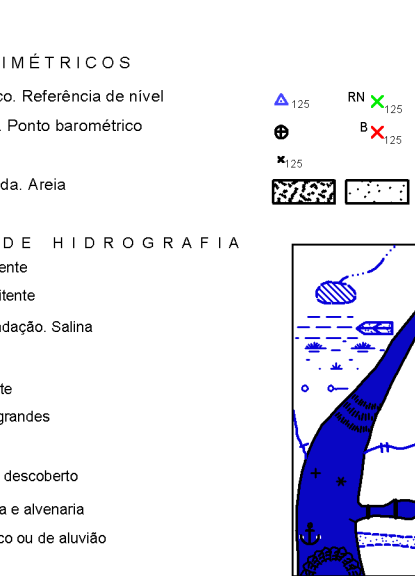


ELEMENTOS PLANIMÉTRICOS

- Edifícios
- Ilhas, Ilhéus, Meia Ilha
- Muro de arrasto, Muro de água
- Canais de irrigação, Canal
- Localidades
- Linhas de transmissão de energia, Cerca
- Linhas telefônicas
- Rodovias
- Autoestrada
- rodoviária
- sem pavimentação
- com pavimentação
- carretilha, carroçável
- estilo, canchão e paralela
- perfil de estrada, túnel, estação
- Ferrovias
- estilo, linha
- estilo, estaca

CONVENÇÕES CARTOGRÁFICAS

- Ponto topográfico, Referência de nível
- Ponto astronômico, Ponto barométrico
- Cota contornada
- Superfície estimada, Área
- Linhas de água intermitente
- Torre e capta e inundada, Seta
- Ilha ou ilhéus
- Fios d'água, nascente
- Rio, lago, sistema genético
- Represa e barragem
- Rocha submersa e a descoberto
- Milha, estrada, terra, estrada
- Arqueologia, traço de laje, estrada
- Rocha rochosa



Convenções Cartográficas			
Limite	Distrito	Sub-Distrito	Sede Urbana
---	---	---	---
---	---	---	---

LIMITES			
Internacional	Intermunicipal	Interdistrital	Áreas especiais
---	---	---	---
---	---	---	---

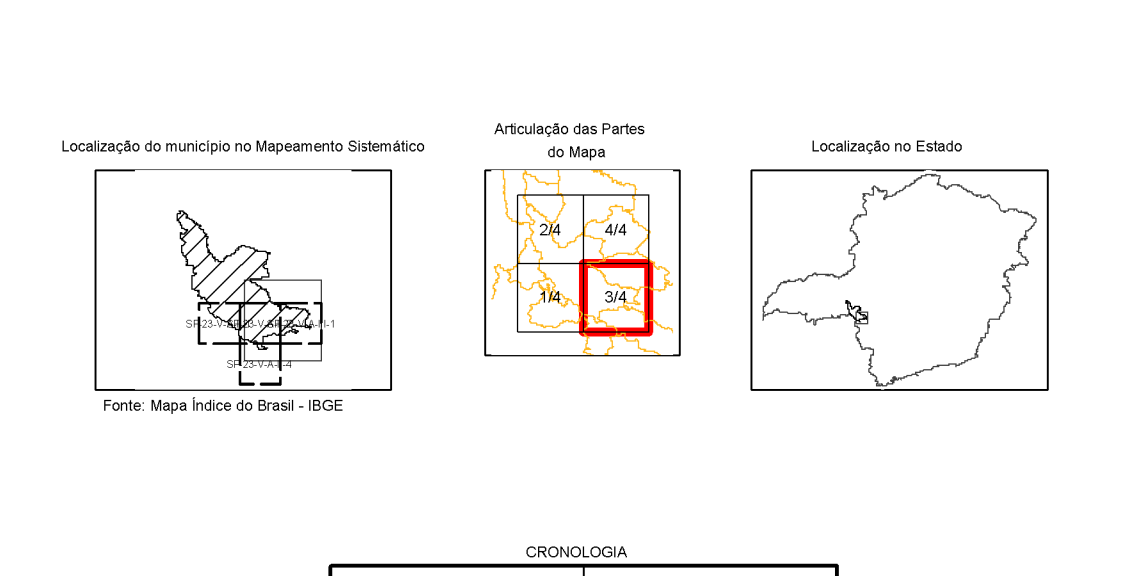
MAPA MUNICIPAL ESTATÍSTICO

ESCALA 1 : 100.000

Sistema de Coordenadas Geográficas em Latitudes e Longitudes - SIRGAS2000
 - Coordenadas Geográficas em UTM - SIRGAS2000
 Origem da submergida: UTM, Equador e Meridiano - WGS-84
 Amplitude de coordenadas: 1000 x 500 m, respectivamente
 Este produto integra a coleção de mapas municipais gerada de forma semi-automatizada a partir da análise dos dados do Mapeamento Cartográfico Estatístico produzido pelo IBGE, DGGE e outros, em formato vetorial em escala 1:50.000, com tratamento gráfico de respoção e complementação dos elementos cartográficos.

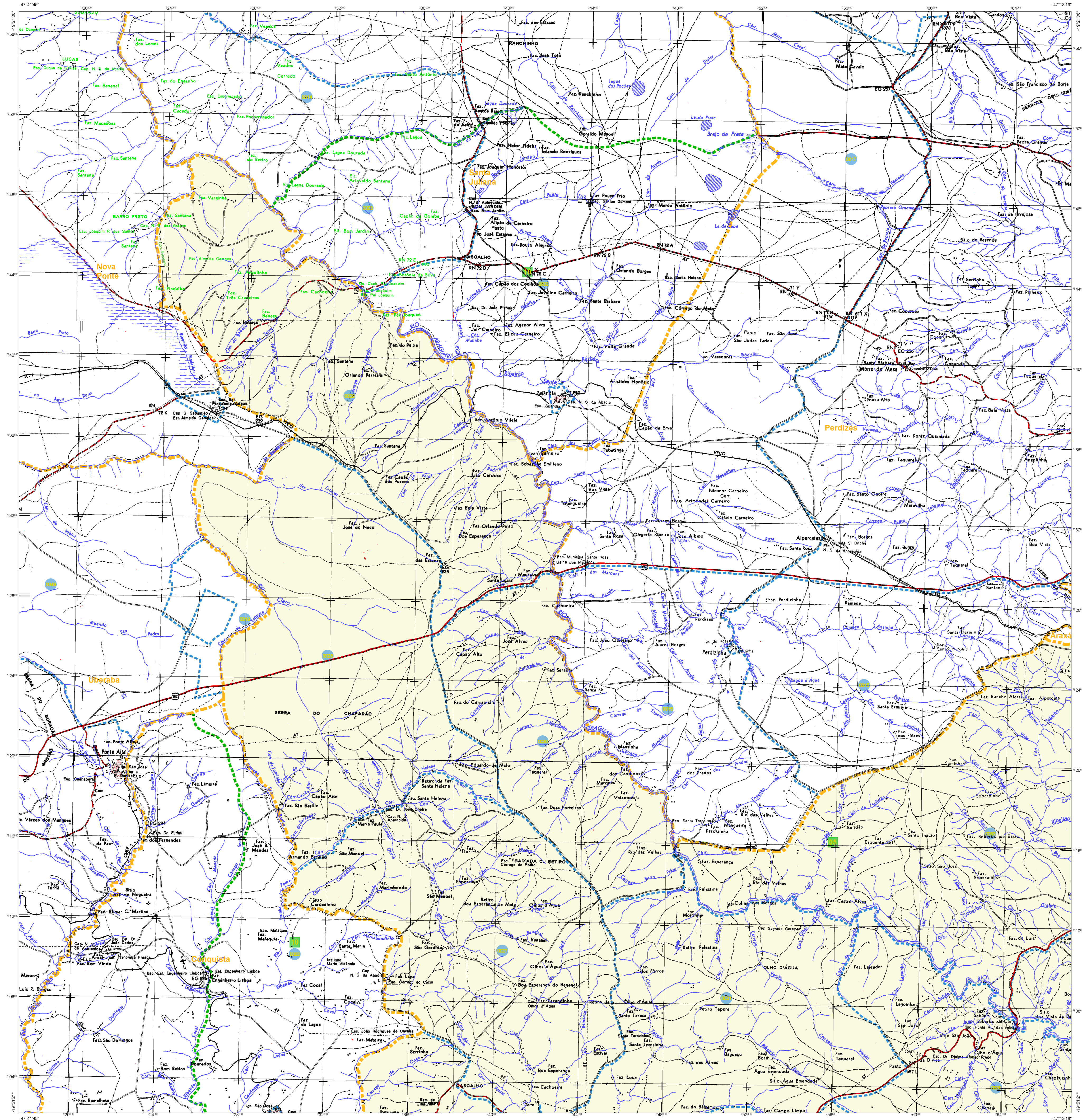
MINISTÉRIO DO PLANEJAMENTO, ORÇAMENTO E GESTÃO
 INSTITUTO BRASILEIRO DE GEOGRAFIA E ESTATÍSTICA
 A DIRETORIA DE GEOGRAFIA, ESPAZIA E GEFIA DO MUNICÍPIO
 de Sacramento - CEP 31.241-001
 São José do Rio Preto - SP

DESCRIÇÃO		NOME	
Distrito	Sub-Distrito	Distrito	Sub-Distrito



ASPECTOS FÍSICOS	
Município	TRIÂNGULO MINEIRO/ALTO PARANÁ
Município	SACRAMENTO
Latitude	16° 45' S
Longitude	48° 45' W

MUNICÍPIO	
EDICAO	23/07/2010
REVISAO	23/07/2010
CONSULTA	Consultar Metadados

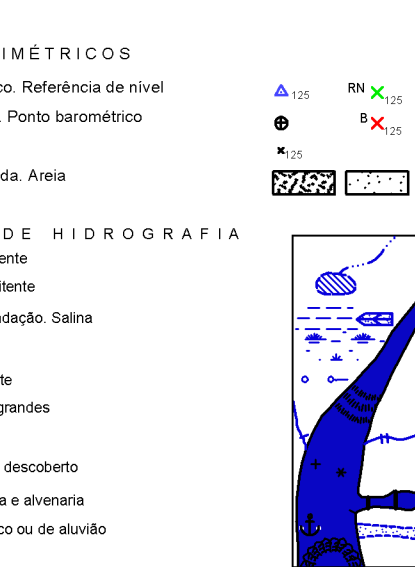


ELEMENTOS PLANIMÉTRICOS

- Estações
- Grav. Escala Métrica
- Muro de vento, Muro de água
- Campo de energia, Farol
- Localidade
- Linha telegráfica de energia, Cerca
- Linha telefônica
- Rodagem
- Autostada
- Estacionamento
- Sinal de trânsito
- Passagem
- Carretilha
- Estação de trem
- Estação de metrô
- Estação de trem, Estação de metrô
- Ferrovias
- Estação de trem
- Estação de metrô

CONVENÇÕES CARTOGRÁFICAS

- Ponto topográfico, Referência de nível
- Ponto astronômico, Ponto barométrico
- Cota contornada
- Superfície estereométrica, Alvo
- Elementos de hidrografia
- Costa física, elevação
- Linha de água, elevação
- Terraços, espigão e fundição, Seta
- Diça no estuário
- Fio de água, nascente
- Rapido e estremo, gôndola
- Rapido e estremo
- Rocha submersa e a descoberto
- Milha marítima, Seta astronômica
- Arquipélago, Seta astronômica
- Relevo, Seta astronômica



Convenções Cartográficas

Limite	Distrito	Sub-Distrito	Selo Urbano	Selo Urbano Agrícola Rural
Distrito	Sub-Distrito	Selo Urbano	Selo Urbano Agrícola Rural	

LIMITES

- Internacional
- Intermunicipal
- Intramunicipal
- Áreas especiais

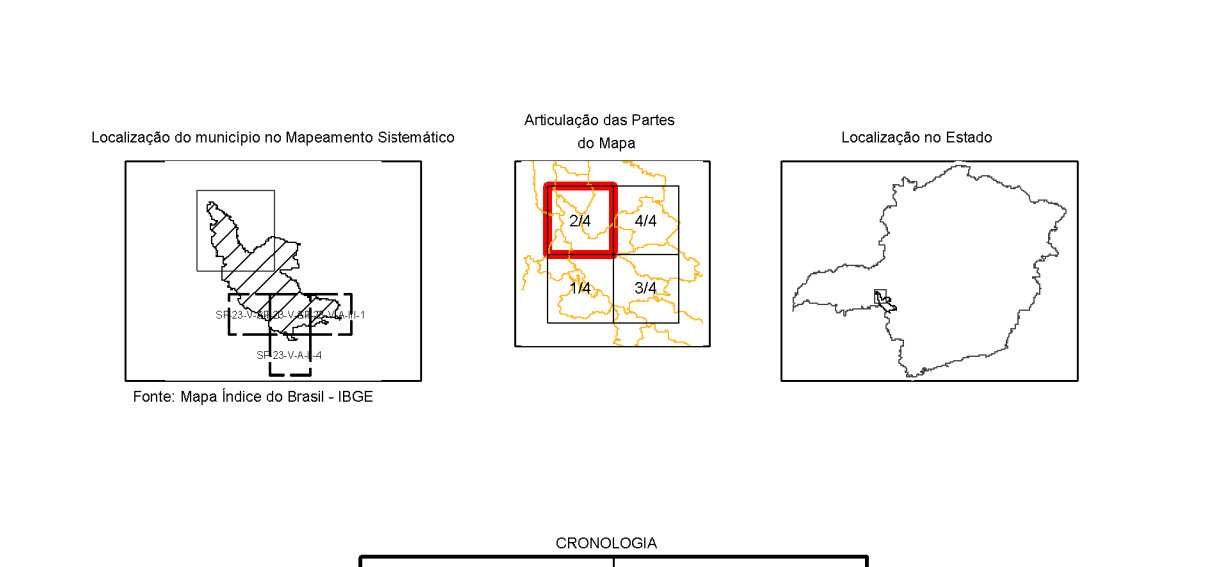
MAPA MUNICIPAL ESTATÍSTICO

ESCALA 1 : 100.000

Sistema de Coordenadas Geográficas em Latitudes e Longitudes - SIRGAS2000
 - Coordenadas Geográficas em UTM - SIRGAS2000
 - Origem da submergida UTM: Equador e Meridiano - WGS-84
 - Amplitude em centímetros de 1000 a 500 em respectivo sentido
 Este produto integra a coleção de mapas municipais gerada de forma automática a partir da análise dos dados do Mapeamento Cartográfico Brasileiro produzido pelo IBGE. O SIG e o produto em formato vetorial estão disponíveis no Mapeamento Digital do IBGE, que disponibiliza o produto de diversas formas, sem qualquer custo de reprodução e distribuição dos elementos cartográficos.

MINISTÉRIO DO PLANEJAMENTO, ORÇAMENTO E GESTÃO
 INSTITUTO BRASILEIRO DE GEOGRAFIA E ESTATÍSTICA
 A DIRETORIA DE GEOGRAFIA SUPLENTE e GERÊNCIA DE Mapeamento Digital do IBGE
 São de Janeiro - CEP 21.241-010
 IBGE - INSTITUTO BRASILEIRO DE GEOGRAFIA E ESTATÍSTICA

DISTRITO	CATEGORIA		NOME
	PROTEÇÃO	PROTEÇÃO	



ASPECTOS FÍSICOS

Região: TRIÂNGULO MINEIRO/ALTO PARANÁIBA

Município: SACRAMENTO

Estado: MG

Coordenadas da Sede

Latitude: 18° 24' 48" S

Longitude: 48° 10' 00" W

INFORMAÇÕES

Coordenado Técnico: Coordenador de Cartografia

Coordenado Técnico: Coordenador de Cartografia

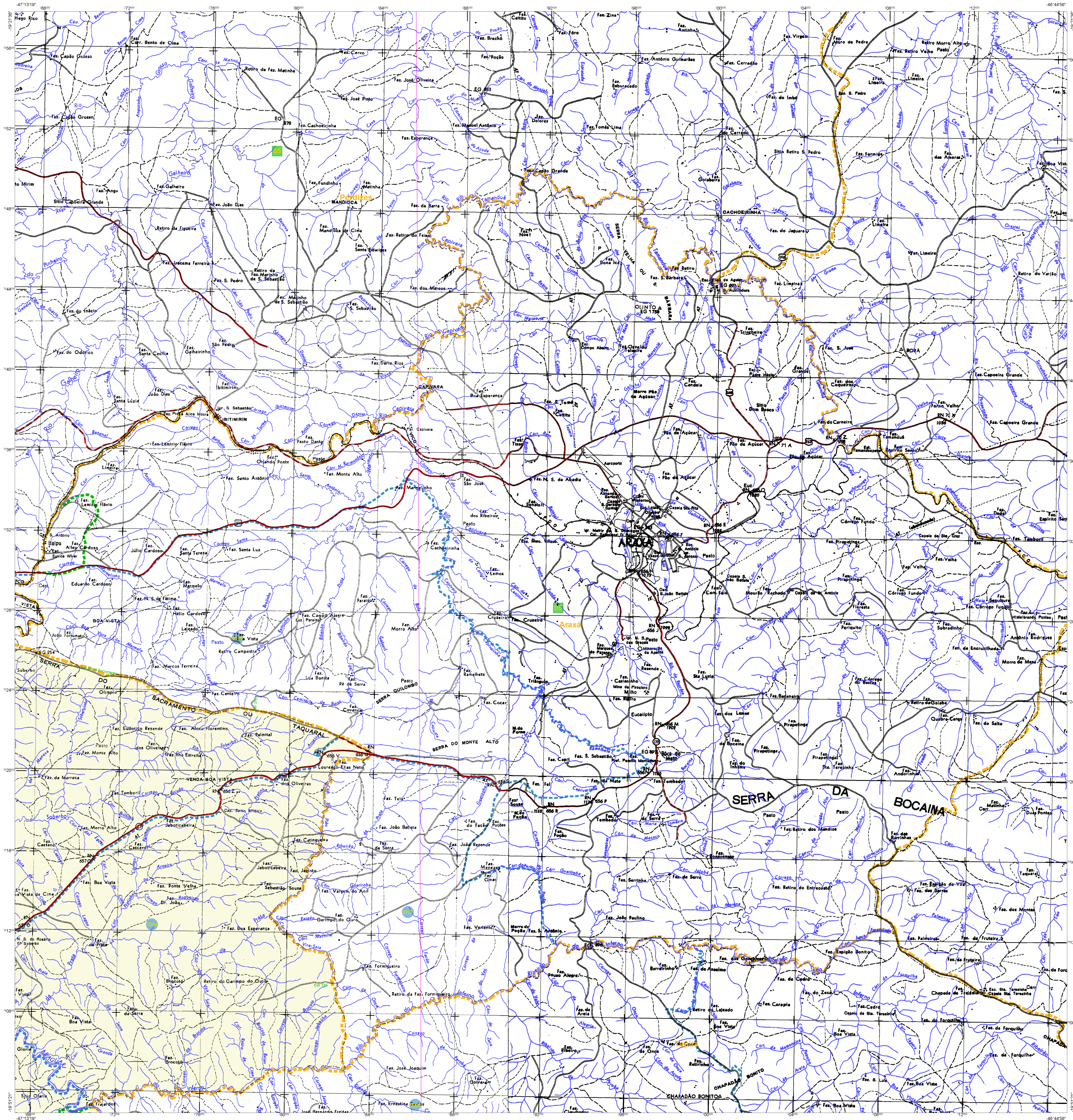
Unidade Produzida: Instituto Brasileiro de Geografia e Estatística

Desenvolvido: Centro de Desenvolvimento e Disseminação de Informação

CDM

CEITE

CDM



ELEMENTOS PLANIMÉTRICOS

- Estações
- Sigla, Escala, Mela
- Muro de vento, Muro de água
- Campo de energia, Favela
- Localidade
- Linha de transmissão de energia, Cerca
- Linha telefônica
- Rodovias
- Autostada
- Estacionamento
- Sinal de trânsito
- Rodovia
- Carrocinha
- Estação de metrô
- Estação de trem
- Ferrovias
- Estação de trem
- Estação de metrô

CONVENÇÕES CARTOGRÁFICAS

- Elementos altimétricos
- Elementos hidrográficos
- Elementos de hidrografia



Convenções Cartográficas			
Limite: Distrital	Sub-Distrito	Distrito	Distrito Especial
Sub-Distrito	Distrito	Distrito Especial	Distrito Especial
Distrito	Distrito Especial	Distrito Especial	Distrito Especial

LIMITES
 Internacional
 Interestadual
 Intermunicipal
 Áreas especiais

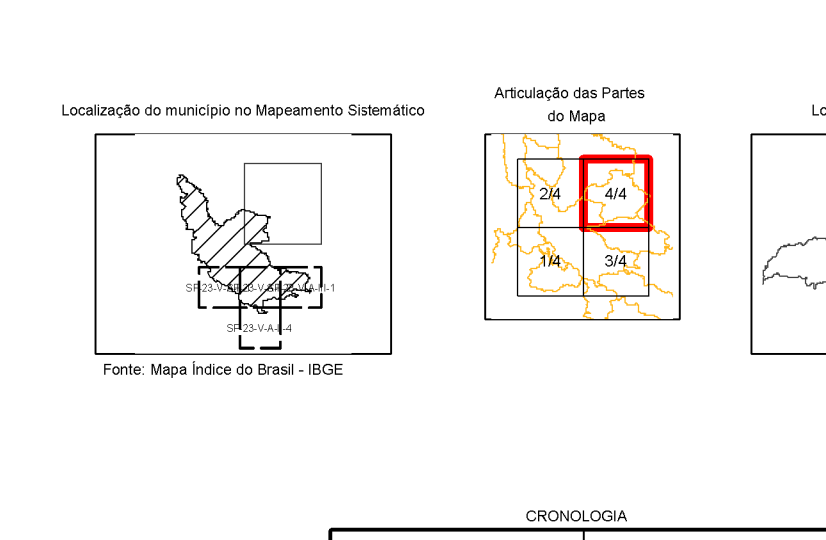
MAPA MUNICIPAL ESTATÍSTICO

ESCALA 1 : 100.000

Sistema de Coordenadas Geográficas em Latitudes e Longitudes - SIRGAS2000
 - Coordenadas Geográficas em UTM - SIRGAS2000
 - Origem da subgrade: UTM, Equador e Meridiano - WGS-84
 - Amplitude em metros de 1000 a 500 em quadrado
 Este produto integra a coleção de mapas municipais gerada de forma automática
 a partir da análise dos dados do Sistema de Informações Geográficas produzidos pelo
 IBGE. O SIGS é atualizado, em formato vetorial, através da plataforma digital do IBGE,
 com atualização proveniente de diversas fontes, sem tratamento sobre as
 irregularidades e complementação dos elementos cartográficos.

MINISTÉRIO DO PLANEJAMENTO, ORÇAMENTO E GESTÃO
 INSTITUTO BRASILEIRO DE GEOGRAFIA E ESTATÍSTICA
 A DIRETORIA DE GEOGRAFIA SUPLENTE é responsável pela elaboração
 de dados e cartografia, verificada neste mapa
 Rio de Janeiro - CEP 21.241-011
 IBGE - INSTITUTO BRASILEIRO DE GEOGRAFIA E ESTATÍSTICA

GEOGRÁFICO		NOME	
Distrito	Sub-Distrito	Nome	Nome



ASPECTOS FÍSICOS	
Região	TRIÂNGULO MINEIRO/ALTO PARANAÍBA
Município	SACRAMENTO
Estado	MG
Coordenadas da Sede	45° 45' 00" W, 19° 45' 00" S
Altitude	500 m
Superfície	45 km²

INFORMAÇÕES	
Coordenado Terceira	COORD
Coordenado Terceira	CETE
Coordenado Terceira	CETE
Coordenado Terceira	CETE
Coordenado Terceira	CETE
Coordenado Terceira	CETE