

ELEMENTOS PLANIMÉTRICOS

Edificações
Igreja, Escola, Mina
Moinho de vento, Moinho de água
Campo de emergência, Favela
Localidades
Linha transmissora de energia, Cerca
Linha telefônica
Rodovias
auto-estrada
pavimentada
sem pavimentação
caminho carroçável
trilho, caminho e picada
pedra de estrada, federal, estadual
Ferroviária
bóia briga
bóia estrada

ELEMENTOS ALTIMÉTRICOS

Porto trigonométrico, Referência de nível
Porto astronômico, Porto barométrico
Cota comprovada
Superfície deformada, Área

ELEMENTOS DE HIDROGRAFIA

Curso d'água intermitente
Lago ou lago intermitente
Terreno sujeito a inundação, Salina
Briça ou pantano
Pico (igual), Nascença
Rápido e cachoeira grandes
Rápido e cachoeira pequenas
Rocha solitária e a descoberto
Mofo e represa, terra e alvenaria
Arcoabutuço, No seco ou de alvenaria
Recreio rochoso

ATUALIZAÇÕES CARTOGRÁFICAS

COR MAGENTA - Levantamento por GPS e/ou Imagens de Satélites
COR VERDE - Levantamento apoiado em cartografia cartográfica

CONVENÇÕES CARTOGRÁFICAS

Convenções Temáticas

Limites: Distrital	Sub-Distrital	Sectorial	Sectorial
Sub-Distrital	Sectorial	Sectorial	Sectorial

Identificação

Sub-Distrital	Sectorial	Sectorial	Sectorial
Sub-Distrital	Sectorial	Sectorial	Sectorial

LIMITES

Informacional
intermunicipal
intermunicipal
áreas especiais

OBS: Os limites provenientes das fontes acima representadas na cor verde estão desatualizados e devem ser desconsiderados

MAPA MUNICIPAL ESTATÍSTICO

Escala: 1 : 50.000

Ministério do Planejamento, Orçamento e Gestão
IBGE - INSTITUTO BRASILEIRO DE GEOGRAFIA E ESTATÍSTICA
Rua de Janeiro RJ, CEP 21.141-011
Rio de Janeiro RJ

Divisão Político-Administrativa	
UF	NOME
31	Santa Bárbara do Monte Verde
3105	São Sebastião do Barão

Localização do município no Mapeamento Sistemático

Atualização das Partes do Mapa

Localização no Estado

Fonte: Mapa Índice do Brasil - IBGE

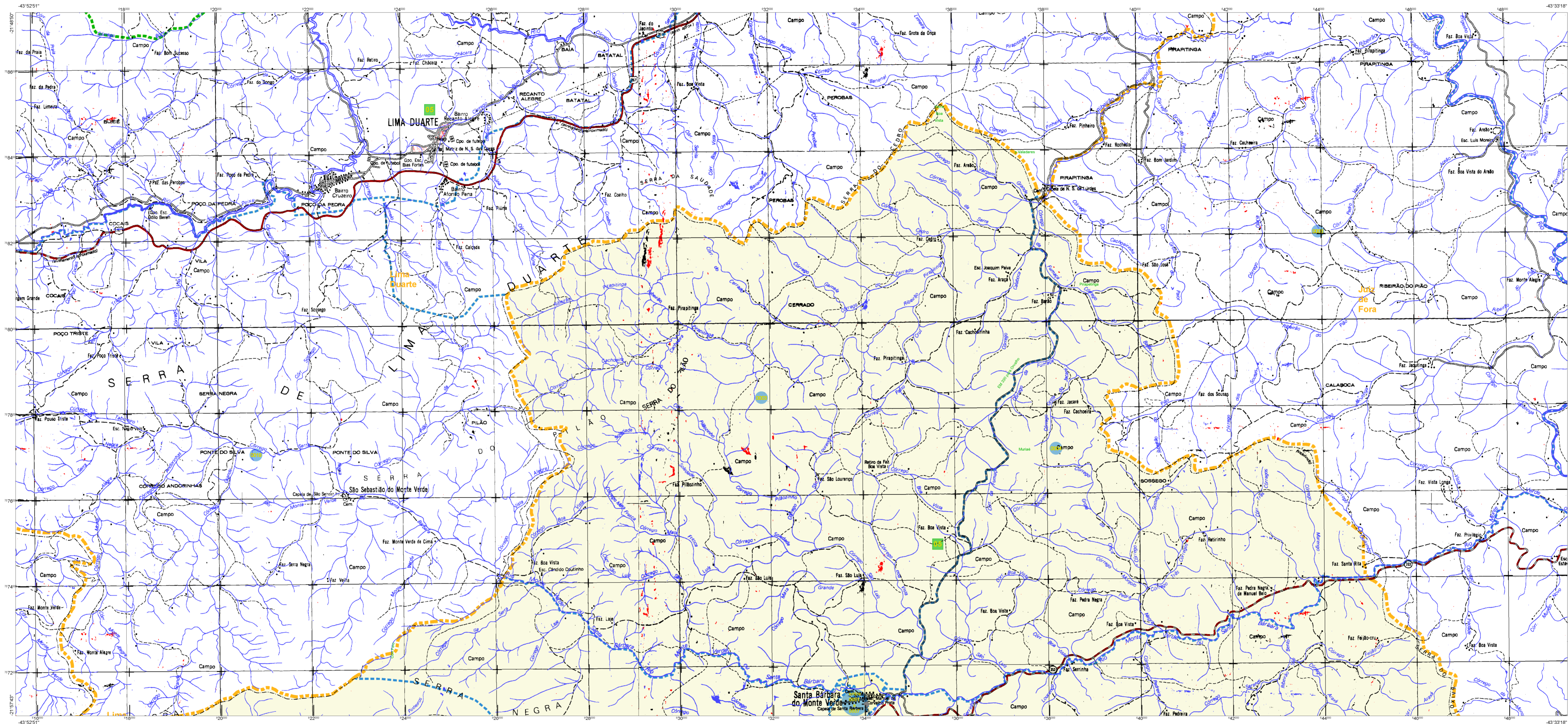
CRONOLOGIA

Malha Territorial	28/07/2010
Edição	Consultar Metadados

Santa Bárbara do Monte Verde - MG

ASPECTOS FÍSICOS

Coordenação Federal	Coordenação de Cidades	CCM
Coordenação Estadual	Coordenação de Estatísticas Territoriais	CETE
Coordenação Municipal	Coordenação de Estatísticas de IBGE	CEM
Coordenação de Planejamento e Desenvolvimento de Informação		CCDI



ELEMENTOS PLANIMÉTRICOS

Edificações
Igreja, Sítio, Mira
Moinho de vento, Moinho de água
Campo de emergência, Pântano
Localidades
Linha transmissora de energia, Cerca
Linha telefônica
Rodovias
auto-estrada
pavimentada
sem pavimentação
sem pavimentação
caminho carroçável
trilha, caminho e picada
pedra de estrada, federal, estadual
Ferroviária
bóia larga
bóia estreita

ELEMENTOS ALTIMÉTRICOS

Ponto trigonométrico, Referência de nível
Ponto astronômico, Ponto barométrico
Cota comprovada
Superfície deformada, Área

ELEMENTOS DE HIDROGRAFIA

Curso d'água intermitente
Lago ou lago intermitente
Terreno sujeito a inundação, Salina
Briço ou pantano
Pico (Igual), Nascente
Rápidos e cachoeiras grandes
Rápidos e cachoeiras
Rocha solonchosa e a descoberto
Mofo e represa, terra e alvenaria
Arcoaberto, No seco ou de alívio
Recife rochoso

ATUALIZAÇÕES CARTOGRÁFICAS

COR MAGENTA - Levantamento por GPS em imagens de Satélites
COR VERDE - Levantamento apoiado em cartografia cartográfica

CONVENÇÕES CARTOGRÁFICAS

Convenções Temáticas

Limites: Distrito	Sub-Distrito	Sector Censitário
Identificação: Distrito	Sub-Distrito	Sector Urbano
		Sector Urbano Aglomerado Rural

LIMITES

Internacional
Intestadual
Intermunicipal
Áreas especiais

Obs.: Os limites provenientes das fontes acima representadas na cor verde estão desatualizados e devem ser desconsiderados.

MAPA MUNICIPAL ESTATÍSTICO

Escala: 1 : 50,000

Ministério do Planejamento, Orçamento e Gestão
IBGE - INSTITUTO BRASILEIRO DE GEOGRAFIA E ESTATÍSTICA
Rua de Janeiro RJ - CEP 21.141-011

Divisão Político-Administrativa	
UF	NOME
315727800	Santa Bárbara do Monte Verde
315727801	São Sebastião do Barão

Localização do município no Mapeamento Sistemático

Atualização das Partes do Mapa

Localização no Estado

Fonte: Mapa Índice do Brasil - IBGE

CRONOLOGIA

Malha Territorial	28/07/2010
Edição	Consultar Metadados

Santa Bárbara do Monte Verde - MG

ASPECTOS FÍSICOS

Identificação	ZONA DA MATA
Identificação	BIOMATAS
Identificação	ALZÉ DE FORA
Área da Sede	Área
Latitude	E 654027,83
Longitude	W 521132,45

IMPLEMENTAÇÃO

Coordenação Geral	CCAM
Coordenação de Cartografia	CCAM
Coordenação Técnica	CCAM
Coordenação de Infraestrutura	CCAM
Coordenação de Produção	CCAM
Coordenação de Qualidade	CCAM
Coordenação de Avaliação	CCAM
Coordenação de Comunicação e Divulgação	CCAM