

**ELEMENTOS PLANIMÉTRICOS**

Edifícios  
Igreja, Sacada, Mira  
Moinho de vento, Moinho de água  
Campo de emergência, Parol  
Localidades  
Linha transmissora de energia, Cerca  
Linha telefônica  
Rodovias  
auto-estrada  
pavimentada  
sem pavimentação  
caminho carroçável  
trilho, caminho e picada  
grafito de estrada, federal, estadual  
Ferroviária  
bóia briga  
bóia estaca

**ELEMENTOS ALTIMÉTRICOS**

Ponto trigonométrico, Referência de nível  
Ponto astronômico, Ponto barométrico  
Cota comprovada  
Superfície deformada, Área

**ELEMENTOS DE HIDROGRAFIA**

Curso d'água intermitente  
Lago ou lago intermitente  
Terreno sujeito a inundação, Salina  
Briço ou pantano  
Pico (igreja), Nascente  
Rápido e cachoeira grandes  
Rápido e cachoeira  
Rocha solitária e a descoberto  
Mofo e represa, terra e alvenaria  
Arcoaberto, No seco ou de alívio  
Recife rochoso

**ATUALIZAÇÕES CARTOGRÁFICAS**

COR MAGENTA - Levantamento por GPS em imagens de Satélite  
COR VERDE - Levantamento com cartografia cartográfica

**CONVENÇÕES CARTOGRÁFICAS**

**Convenções Temáticas**

Limites: Distrital	Sub-Distrital	Setor Censitário
Identificação: Distrito	Sub-Distrito	Setor Urbano
Setor Rural	Agglomerado Rural	

**LIMITES**

internacional  
estadual  
intermunicipal  
áreas especiais

OBS: Os limites provenientes das fontes acima representadas na cor verde estão desatualizados e devem ser desconsiderados.

**MAPA MUNICIPAL ESTATÍSTICO**

Escala: 1 : 50.000

Ministério do Planejamento, Orçamento e Gestão  
IBGE - Instituto Brasileiro de Geografia e Estatística  
Rua de Janeiro RJ - CEP 21.241-011

**Divisão Político-Administrativa**

UF	MUNICÍPIO	NOME
31	3159902	Santo Antônio do Amparo
31	3159903	São Sebastião do Estreito

**Localização do município no Mapeamento Sistemático**

**Atualização das Partes do Mapa**

**Localização no Estado**

Fonte: Mapa Índice do Brasil - IBGE

**CRONOLOGIA**

MALHA TERRITORIAL	
EDIÇÃO	23/07/2010
Atualização de dados	Consultar Metadados

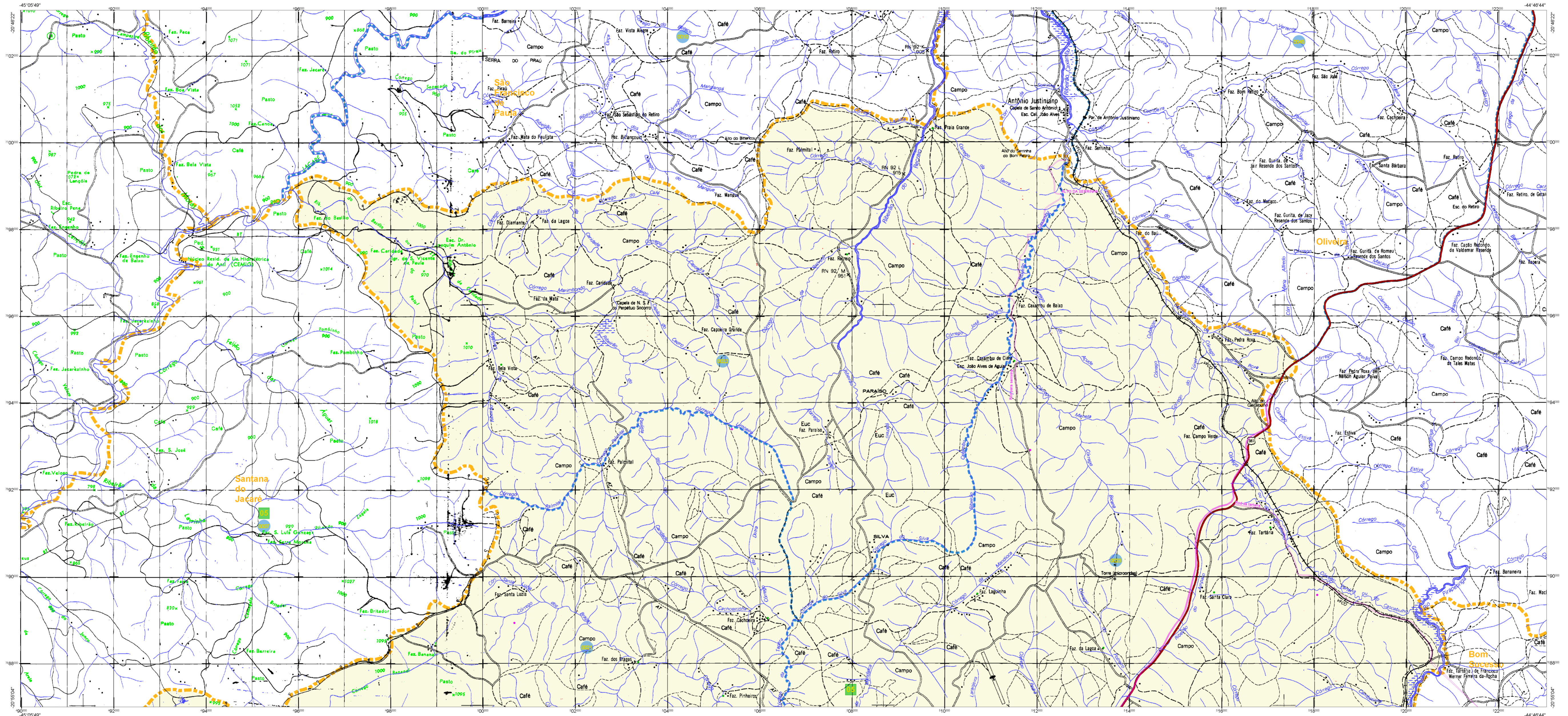
**Santo Antônio do Amparo - MG**

**ASPECTOS FÍSICOS**

UF	31
MUNICÍPIO	3159902
Nome	Santo Antônio do Amparo
Área da Sede	Área
Coordenadas	
Latitude	S 50°42'19"
Longitude	W 45°03'33,54"

**IMPLEMENTAÇÃO**

Coordenação Geral	CCAM
Coordenação de Estatística Territorial	CETE
Coordenação de Estatística Urbana	CEU
Coordenação de Estatística Rural	CEUR
Coordenação de Estatística de Informação	CECI



**ELEMENTOS PLANIMÉTRICOS**

Edificações  
Igreja, Escola, Mira  
Moinho de vento, Moinho de água  
Campo de emergência, Parol  
Localidades  
Linha transmissora de energia, Cerca  
Linha telefônica  
Rodovias  
auto-estrada  
pavimentada  
sem pavimentação  
caminho carroçável  
trilha, caminho e picada  
pedão de estrada, federal, estadual  
Ferroviária  
bóia briga  
bóia estaca

**ELEMENTOS ALTIMÉTRICOS**

Ponto trigonométrico, Referência de nível  
Ponto astronômico, Ponto barométrico  
Cota comprovada  
Superfície deformada, Área

**ELEMENTOS DE HIDROGRAFIA**

Curso d'água intermitente  
Lago ou lago intermitente  
Terreno sujeito a inundação, Salina  
Briça ou pantano  
Pico (Igual), Nascente  
Rápido e cachoeira grandes  
Rápido e cachoeira  
Rocha solonchosa e a descoberto  
Mofo e represa, terra e alvenaria  
Arcoaberto, No seco ou de alívio  
Recreio rochoso

**ATUALIZAÇÕES CARTOGRÁFICAS**

COR MAGENTA - Levantamento por GPS e/ou Imagens de Satélites  
COR VERDE - Levantamento a partir de cartografia

**CONVENÇÕES CARTOGRÁFICAS**

**Convenções Temáticas**

Limites: Distrital	Sub-Distrital	Sector Censitário
Identificação: Distrito	Sub-Distrito	Sector Urbano
		Agglomerado Rural

**LIMITES**

Intermunicipal  
Intra-municipal  
Intermunicipal  
Áreas especiais

Obs: Os limites provenientes das fontes acima representadas na tela estão desativados e devem ser desconsiderados.

**MAPA MUNICIPAL ESTATÍSTICO**

Escala: 1 : 50.000

Ministério do Planejamento, Orçamento e Gestão  
IBGE - Instituto Brasileiro de Geografia e Estatística  
Rua de Janeiro RJ - CEP 21.141-011

Divisão Político-Administrativa		NOME
UF	CELESTRE	Santo Antônio do Amparo
MUNICÍPIO	3159902	Santo Antônio do Amparo
CELESTRE	31599020000	Santo Antônio do Amparo
CELESTRE	31599020000	Santo Antônio do Amparo

Localização do município no Mapeamento Sistemático

Atualização das Partes do Mapa

Localização no Estado

Fonte: Mapa Índice do Brasil - IBGE

**CRONOLOGIA**

MALHA TERRITORIAL	EDIÇÃO	23/07/2010
Atualização de dados	Atualização de dados	Consultar Metadados

**Santo Antônio do Amparo - MG**

**ASPECTOS FÍSICOS**

Região	ESTE DE MINAS
Mesorregião	COLEGIADA
Município	Santo Antônio do Amparo
Área	
Latitude	15° 08' 42" S
Longitude	48° 03' 18" W

**IMPLEMENTAÇÃO**

Coordenação Geral	CCM
Coordenação de Campanha	CCM
Coordenação Técnica	CCM
Coordenação de Processamento de Dados	CCM
Coordenação de Qualidade	CCM
Coordenação de Logística	CCM
Coordenação de Comunicação e Divulgação	CCM