

ELEMENTOS PLANIMÉTRICOS

Edificações
Igreja, Escola, Mira
Moinho de vento, Moinho de água
Campo de emergência, Parol
Localidades
Linha transmissora de energia, Cerca
Linha telefônica
Rodovias
auto-estrada
pavimentada
sem pavimentação
caminho carroçável
trilho, caminho e picada
perfilso de estrada, federal, estadual
Ferroviária
bóia larga
bóia estreita

CONVENÇÕES CARTOGRÁFICAS

ELEMENTOS ALTIMÉTRICOS

Rede trigonométrica: Referência de nível
Ponto astronômico, Ponto barométrico
Cota comprovada
Superfície deformada: Área

ELEMENTOS DE HIDROGRAFIA

Curso d'água intermitente
Lago ou lago intermitente
Terreno sujeito a inundação: Salina
Briço ou pântano
Pico (igreja), Nascente
Rápido e cachoeira grandes
Rápido e cachoeira
Rocha solonchosa e descoberto
Mofo e represa: terra e alvenaria
Arcoaberto: No seco ou de alívio
Recife rochoso

ATUALIZAÇÕES CARTOGRÁFICAS
COR MAGENTA - Levantamento por GPS em imagens de Satélites
COR VERDE - Levantamento apoiado em cartografia cartográfica

Convenções Temáticas

Limites: Distrital, Sub-Distrital, Setor Censitário

Identificação: Distrito, Sub-Distrito, Setor Rural, Setor Urbano, Aglomerado Rural

LIMITES

intermunicipal
estadual
internacional
áreas especiais

Obs: Os limites provenientes das fontes não representadas na cor preta estão desativados e devem ser desconsiderados

MAPA MUNICIPAL ESTATÍSTICO

Escala: 1 : 50.000

Divisão de Cartografia Geográfica - Instituto Brasileiro de Geografia e Estatística - IBGE
Coordenadas Planas: UTM - Sistema UTM - Datum: S. 54
Origem das coordenadas: UTM - Sistema UTM - Datum: S. 54
Acessos ao sistema de 10.000 x 10.000 em respectivamente
Este mapa foi elaborado a partir de dados levantados em campo por técnicos do IBGE, com o auxílio de imagens de satélite e dados de cartografia atualizada. O mapa foi elaborado com o auxílio de imagens de satélite e dados de cartografia atualizada. O mapa foi elaborado com o auxílio de imagens de satélite e dados de cartografia atualizada.

MINISTÉRIO DO PLANEJAMENTO, ORÇAMENTO E GESTÃO
INSTITUTO BRASILEIRO DE GEOGRAFIA E ESTATÍSTICA
Av. das Nações Unidas, s/n - CEP 04531-000 - São Paulo, SP

Divisão Político-Administrativa

UF	MUNICÍPIO	CEP	NOME
MG	31607000	31607000	Santos Dumont
	31607010	31607010	Conceição do Formoso
	31607020	31607020	João de Deus
	31607030	31607030	São João da Serra

Localização do município no Mapeamento Sistemático

Atualização das Partes do Mapa

Localização no Estado

Fonte: Mapa Índice do Brasil - IBGE

CRONOLOGIA

MALHA TERRITORIAL	EDIÇÃO	DATA
Atualização de dados e atualização	Consultar Metadados	23/07/2010

ASPECTOS FÍSICOS

Identificação: ZONA DA MATA, ZONA DE CERRADO, ZONA DE CAMPO
Altitude da Seta: Área
Latitude: E 64504.77
Longitude: W 52507.65

IMPLEMENTAÇÃO

COORDENADOR GERAL	COORDENADOR TÉCNICO	COORDENADOR DE PRODUÇÃO	COORDENADOR DE QUALIDADE
CCAM	CCAM	CCAM	CCAM

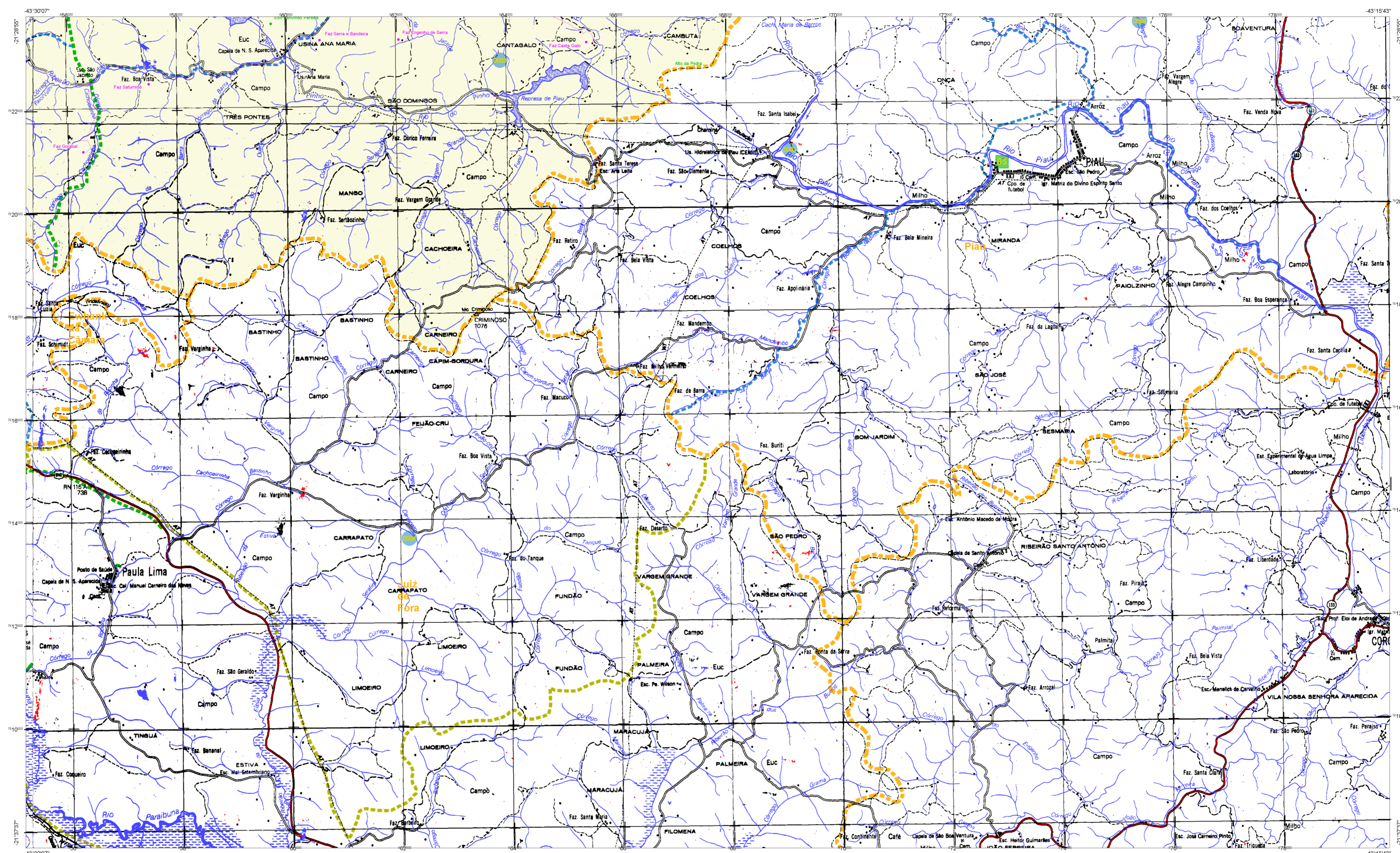
Santos Dumont - MG

ASPECTOS FÍSICOS

Identificação: ZONA DA MATA, ZONA DE CERRADO, ZONA DE CAMPO
Altitude da Seta: Área
Latitude: E 64504.77
Longitude: W 52507.65

IMPLEMENTAÇÃO

COORDENADOR GERAL	COORDENADOR TÉCNICO	COORDENADOR DE PRODUÇÃO	COORDENADOR DE QUALIDADE
CCAM	CCAM	CCAM	CCAM



ELEMENTOS PLANIMÉTRICOS

Edifícios
Igreja, Escola, Mira
Moinho de vento, Moinho de água
Campo de emergência, Parol
Localidades
Linha transmissora de energia, Cerca
Linha telefônica
Rodovias
auto-estrada
pavimentada
sem pavimentação
caminho carroçável
trilho, caminho e picada
pedão de estrada, federal, estadual
Ferrovias
bitola larga
bitola estreita

ELEMENTOS ALTIMÉTRICOS

Rede trigonométrica, Referência de nível
Ponto astronômico, Ponto barométrico
Cota comprovada
Superfície deformada, Área

ELEMENTOS DE HIDROGRAFIA

Curso d'água intermitente
Lago ou lago intermitente
Terreno sujeito a inundação, Salma
Briço ou pantano
Pico (água), Nascente
Rápido e cachoeira grandes
Rápido e cachoeira
Rocha solonchosa e a descoberto
Mofo e represa, terra e alvenaria
Arcoaberto, No seco ou de alívio
Recreio rochoso

ATUALIZAÇÕES CARTOGRÁFICAS
COR MAGENTA - Levantamento por GPS em imagens de Satélite
COR VERDE - Levantamento a partir de cartografia cartográfica

Convenções Temáticas

Limites: Distrital	Sub-Distrital	Setor Censitário
Identificação: Distrito	Sub-Distrito	Setor Urbano Aglomerado Rural

LIMITES

internacional
estadual
municipal
áreas especiais

Obs: Os limites provenientes das fontes acima representadas na cor preta estão desatualizados e devem ser desconsiderados

MAPA MUNICIPAL ESTATÍSTICO

Escala: 1:50.000

Ministério do Planejamento, Orçamento e Gestão
INSTITUTO BRASILEIRO DE GEOGRAFIA E ESTATÍSTICA
Rua de Janeiro RJ, CEP 21.241-015

Divisão Político-Administrativa

UF	MUNICÍPIO	SETOR CENSITÁRIO	NOME
31	3160702	001	Setor Central
		002	Comunidade do Forno
		003	Comunidade de Parafuma
		004	Comunidade de São João da Serra

Localização do município no Mapeamento Sistemático

Atualização das Partes do Mapa

Localização no Estado

Fonte: Mapa Índice do Brasil - IBGE

CRONOLOGIA

Malha Territorial	23/07/2010
Edição	Consultar Metadados

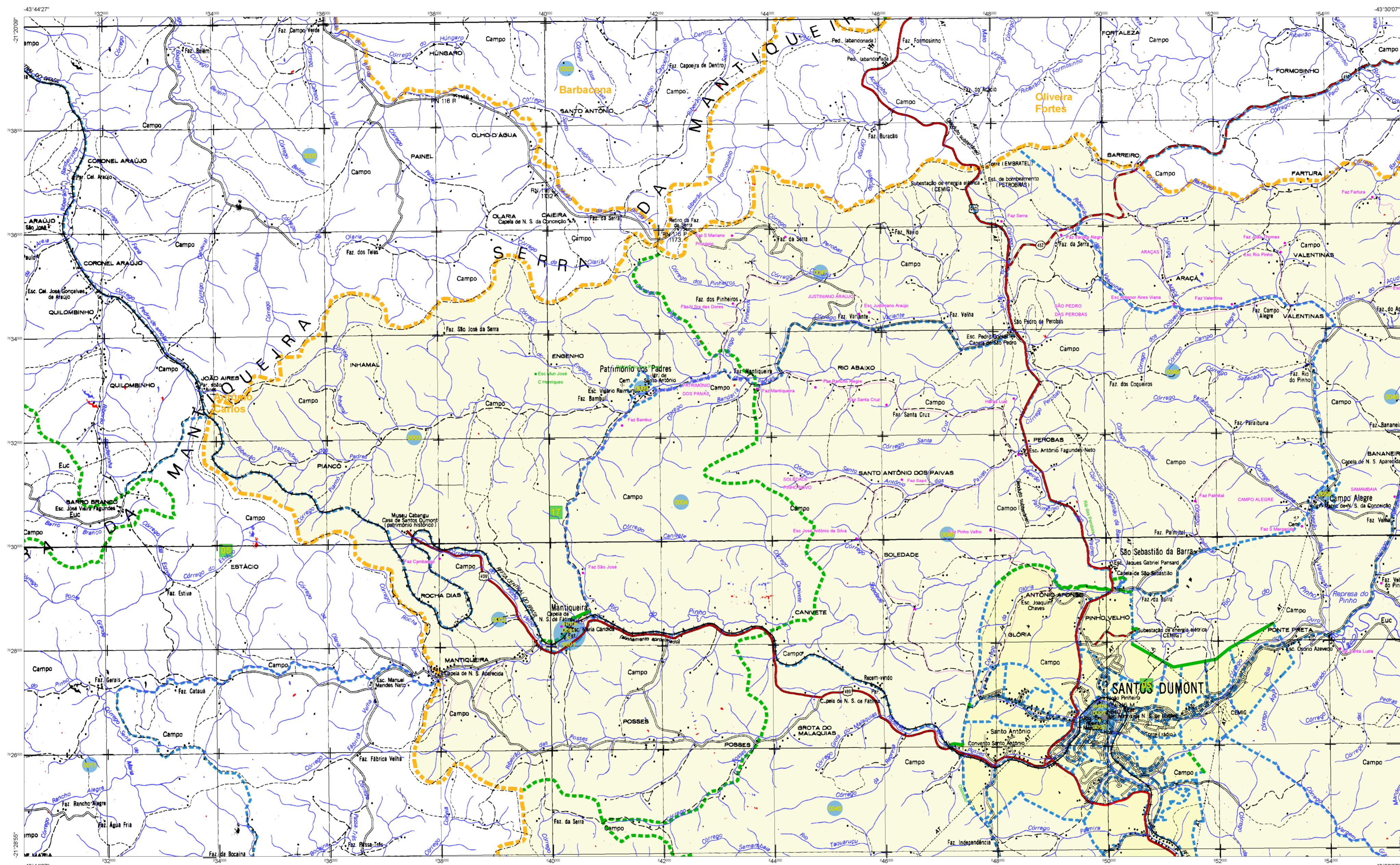
Santos Dumont - MG

ASPECTOS FÍSICOS

Identificação	ZONA DA MATA
Região	JUZE DE FORA
Município de Referência	
Área da Sede	Área
Coordenadas Geográficas	
Latitude	E 64954.77
Longitude	N 225027.65

IMPLEMENTAÇÃO

Coordenação Geral	CGM
Coordenação de Cartografia	
Coordenação Técnica	CGE
Coordenação de Estatística Territorial	
Unidades Produtoras	
Unidades Executoras do IBGE	
Coordenação de Documentação e Disseminação de Informação	CCD



ELEMENTOS PLANIMÉTRICOS

Edifícios
Igreja, Sacada, Mira
Moinho de vento, Moinho de água
Campo de emergência, Parol
Localidades
Linha transmissora de energia, Cerca
Linha telefônica
Rodovias
auto-estrada
pavimentada
sem pavimentação
caminho carroçável
trilho, caminho e picada
pedão de estrada, federal, estadual
Ferrovias
bitola larga
bitola estreita

ELEMENTOS ALTIMÉTRICOS

Rede trigonométrica, Referência de nível
Ponto astronômico, Ponto barométrico
Cota comprovada
Superfície deformada, Área

ELEMENTOS DE HIDROGRAFIA

Curso d'água intermitente
Lago ou lago intermitente
Terreno sujeito a inundação, Salina
Briço ou pantano
Pico (água), Nascente
Rápido e cachoeiras grandes
Rápido e cachoeiras pequenas
Rocha solitária e a descoberto
Mofo e represa, terra e alvenaria
Arrecadouro, No seco ou de alívio
Recreio rochoso

ATUALIZAÇÕES CARTOGRAFICAS
COR MAGENTA - Levantamento por GPS em Imagens de Satélites
COR VERDE - Levantamento apoiado em cartografia cartográfica

CONVENÇÕES CARTOGRAFICAS

Convenções Temáticas

Limites: Distrital	Sub-Distrital	Sector Censitário
Identificação: Distrito	Sub-Distrito	Sector Urbano
	Rural	Agglomerado Rural

LIMITES

Intermunicipal
Intra-municipal
Intermunicipal
Áreas especiais

Obs: Os limites provenientes das fontes acima representadas na cor verde estão desatualizados e devem ser desconsiderados.

MAPA MUNICIPAL ESTATÍSTICO

Escala: 1:50.000

Divisão de Cartografia Geográfica - Instituto Brasileiro de Geografia e Estatística - IBGE
Coordenadas Plano-Cartográficas em UTM - SGC 03
Origem das Cartografias: UTM - Escala Horizontal - 1:50.000
Acessos ao consultado de 10.000 a 5000 em respectivamente
Este produto integra o conjunto de dados resultantes do projeto de mapeamento sistemático
e parte da junção das linhas de Mapeamento Sistemático (Mapeamento Sistemático) produzidas pelo
IBGE, com o objetivo de disponibilizar informações geográficas e estatísticas para o Brasil.
Este produto é disponibilizado em formato digital, com a finalidade de ser utilizado para fins de
pesquisa e planejamento, não sendo permitido a sua reprodução sem a autorização do IBGE.
MINISTÉRIO DO PLANEJAMENTO, ORÇAMENTO E GESTÃO
INSTITUTO BRASILEIRO DE GEOGRAFIA E ESTATÍSTICA
Av. das Nações Unidas, 13505-900 - Bloco 5 - Brasília, DF - Brasil
Rio de Janeiro, RJ - CEP 21.241-015
www.ibge.gov.br

Divisão Político-Administrativa

UF	MUNICÍPIO	UF	MUNICÍPIO	NOME
31	3160702	31	3160702	Santos Dumont
31	3160701	31	3160701	Conceição do Formoso
31	3160703	31	3160703	Dores do Paranaíba
31	3160704	31	3160704	Paranaíba
31	3160705	31	3160705	São João da Serra

Localização do município no Mapeamento Sistemático

Atualização das Partes do Mapa

Localização no Estado

Fonte: Mapa Índice do Brasil - IBGE

CRONOLOGIA

MAIJA TERRITORIAL	
EDIÇÃO	23/07/2010
Atualização de dados	Consultar Metadados

Santos Dumont - MG

ASPECTOS FÍSICOS

Identificação:
ZONA DA MATA
MORFOLOGIA:
ALZÉ DE FORA

Altitude da Seta	Área
Coordenadas Geográficas	
Latitude	E 64954,77
Longitude	W 525027,65

IMPLEMENTAÇÃO

Coordenação Geral	CCAM
Coordenação de Cartografia	
Coordenação Técnica	CCTE
Coordenação de Produção Terrestre	
Unidades Produtoras	
Unidades Operadoras do IBGE	
Coordenação	
Centro de Documentação e Disseminação de Informação	CCDI