

ELEMENTOS PLANIMÉTRICOS

Edificações

- Igreja, Sacada, Mira
- Moinho de vento, Moinho de água
- Campo de emergência, Parol
- Localidades
- Linha transmissora de energia, Cerca
- Linha telefônica
- Rodovias: auto-estrada pavimentada, sem pavimentação, caminho carroçável, trilha, caminho e picada, trilhas de estrada, federal, estadual
- Ferrovias: bitola larga, bitola estreita

ELEMENTOS ALTIMÉTRICOS

- Perfil trigonométrico, Referência de nível
- Ponto astronômico, Ponto barométrico
- Cota comprovada
- Superfície deformada, Área

ELEMENTOS DE HIDROGRAFIA

- Curso d'água intermitente
- Lago ou lagoa intermitente
- Terrão sujeito a inundação, Salina
- Briga ou pantano
- Pico (Igual), Nascente
- Rapidez e cachoeiras grandes
- Rápido e cachoeira
- Rocha solonchosa e a descoberto
- Molhe e represa, terra e alvenaria
- Arcoaberto, No seco ou alívio
- Recife rochoso

ATUALIZAÇÕES CARTOGRÁFICAS

COR MAGENTA - Levantamento por GPS em Imagens de Satélite
COR VERDE - Levantamento aerofotogramétrico

CONVENÇÕES CARTOGRÁFICAS

Convenções Temáticas

Limites: Distrital	Sub-Distrital	Sector Censitário
Identificação: Distrito	Sub-Distrito	Sector Rural / Aglomerado Rural
Sector Urbano	Aglomerado Rural	

LIMITES

- Internacional
- Intermunicipal
- Intermunicipal
- Áreas especiais

LEGENDA

Obs: Os limites provenientes das fontes acima representadas na cor verde estão desatualizados e devem ser desconsiderados.

MAPA MUNICIPAL ESTATÍSTICO

Escala: 1 : 100.000

Ministério do Planejamento, Orçamento e Gestão
IBGE - INSTITUTO BRASILEIRO DE GEOGRAFIA E ESTATÍSTICA

Divisão Político-Administrativa

UF	MUNICÍPIO	POPULAÇÃO	NOME
MG	316110001	1111100000	São Francisco
	316110002	1111100200	Lagoa do Espírito Santo
	316110003	1111100300	Alto
	316110004	1111100400	Carreira da Mina
	316110005	1111100500	Carreira de São Francisco
	316110006	1111100600	Travessão de Minas
	316110007	1111100700	Travessão de Minas
	316110008	1111100800	Travessão de Minas
	316110009	1111100900	Travessão de Minas
	316110010	1111101000	Travessão de Minas

Localização do município no Mapeamento Sistemático

Atualização das Partes do Mapa

Localização no Estado

Fonte: Mapa Índice do Brasil - IBGE

CRONOLOGIA

MAIJA TERRITORIAL	EDIÇÃO	23/07/2010
Atualização de dados	Atualização de dados	Consultar Metadados

ASPECTOS FÍSICOS

Localização do município no Mapeamento Sistemático

Atualização das Partes do Mapa

Localização no Estado

Fonte: Mapa Índice do Brasil - IBGE

CRONOLOGIA

MAIJA TERRITORIAL	EDIÇÃO	23/07/2010
Atualização de dados	Atualização de dados	Consultar Metadados

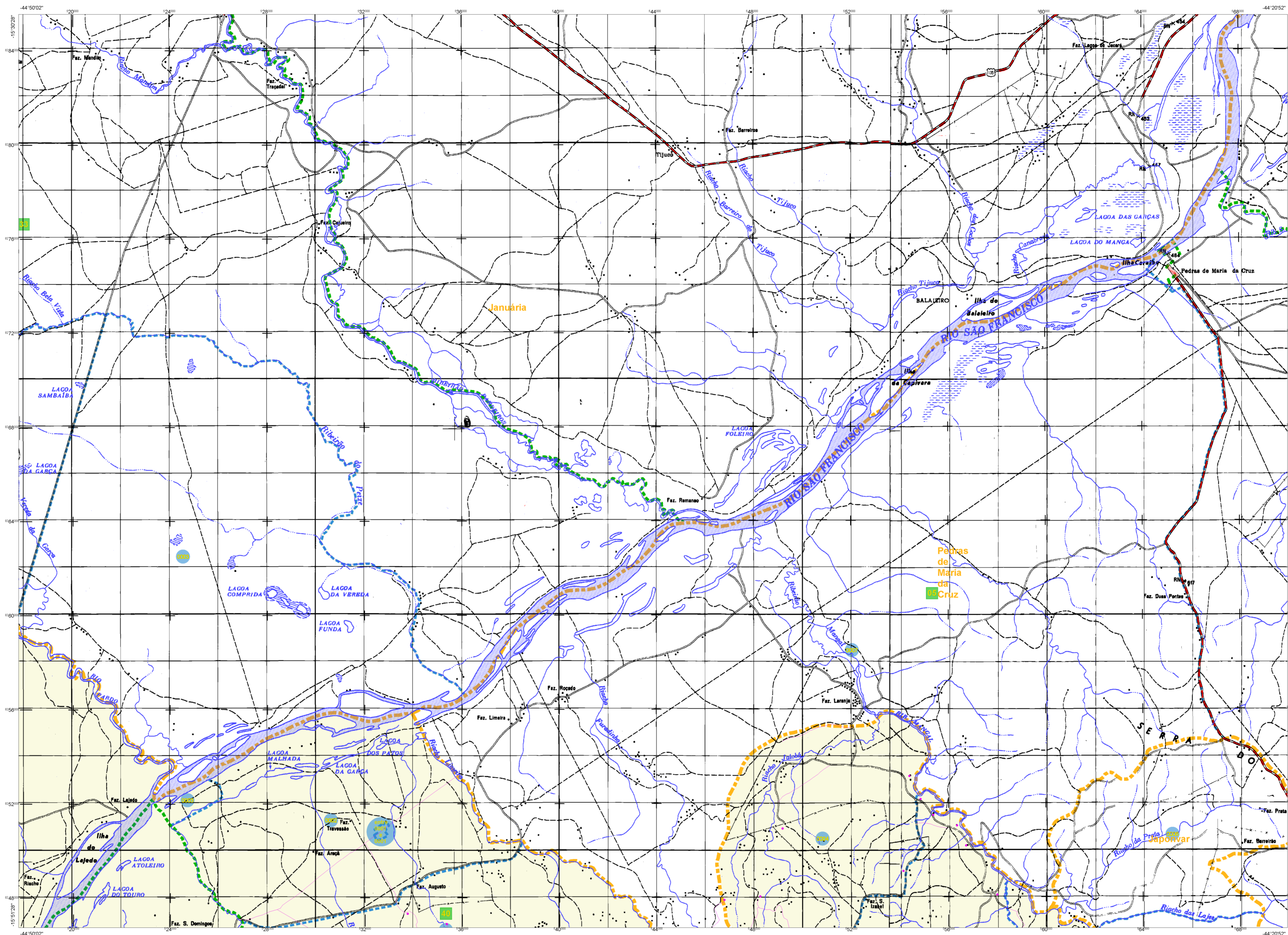
São Francisco - MG

ASPECTOS FÍSICOS

Nome do Município	SÃO FRANCISCO
UF	MG
Coordenadas Geográficas	Coordenadas Geográficas
Coordenadas UTM	Coordenadas UTM
Altitude em metros	Área
Latitude	Longitude
Coordenadas UTM	Coordenadas UTM

IMPLEMENTAÇÃO

Coordenação Geral	CCAM
Coordenação de Produção	CCAM
Coordenação de Edição	CCAM
Coordenação de Diagramação	CCAM



ELEMENTOS PLANIMÉTRICOS

Edifícios
Igreja, Sacristia, Mirante
Moinho de vento, Moinho de água
Campo de emergência, Paralelo
Localidades
Linha transmissora de energia, Cerca
Linha telefônica
Rodovias
auto-estrada
pavimentada
sem pavimentação
caminho carroçável
trilho, caminho e picada
pedão de estrada, federal, estadual
Ferroviária
bóia briga
bóia estaca

CONVENÇÕES CARTOGRÁFICAS

ELEMENTOS ALTIMÉTRICOS

Perfil trigonométrico, Referência de nível
Perfil astronômico, Perfil barométrico
Cota comprovada
Superfície deformada, Área

ELEMENTOS DE HIDROGRAFIA

Curso d'água intermitente
Lago ou lago intermitente
Terreno sujeito a inundação, Salina
Briço ou pantano
Pico (Igual), Nascente
Rápidos e cachoeiras grandes
Rápidos e cachoeiras
Rocha solonchosa e a descoberto
Mofo e represa, terra e alvenaria
Acróbato, No seco ou aluvião
Recife rochoso

ATUALIZAÇÕES CARTOGRÁFICAS

COR MAGENTA - Levantamento por GPS em imagens de Satélite
COR VERDE - Levantamento apoiado em cartografia cartográfica

Convenções Temáticas

Limites: Distrital	Sub-Distrital	Sector Censitário
Identificação: Distrito	Sub-Distrito	Sector Urbano
Agglomerado Rural		

LIMITES

internacional
intermunicipal
intermunicipal áreas especiais

Obs: Os limites provenientes das linhas azuis, representados na cor preta estão desatualizados e devem ser desconsiderados

MAPA MUNICIPAL ESTATÍSTICO

Escala: 1:100.000

Ministério do Planejamento, Orçamento e Gestão
INSTITUTO BRASILEIRO DE GEOGRAFIA E ESTATÍSTICA
Rio de Janeiro RJ - CEP 21141-051

Divisão Político-Administrativa

IBGE	IBGE	NOME
316110000	316110000	São Francisco
316110012	316110012	Lago do Espírito Santo
316110013	316110013	Alto
316110014	316110014	Carreira de São Francisco
316110015	316110015	Travessão de Minas
316110040	316110040	Travessão de Minas

Localização do município no Mapeamento Sistemático

Localização do Estado

Fonte: Mapa Índice do Brasil - IBGE

CRONOLOGIA

Malha Territorial	23/07/2010
Edição	Consultar Metadados

ASPECTOS FÍSICOS

Nome: **NOVATEL DE MINAS**
Município: **JANUÁRIA**

Área da Sede: **130**
Área: **45**

Latitude: **15° 51' 20" S**
Longitude: **44° 50' 02" W**

IMPLEMENTAÇÃO

Coordenação Geral: **CCAM**
Coordenação de Planilhas Temáticas: **CCTE**
Unidades Produtoras: **CCAM**
Unidades Operadoras do IBGE: **CCAM**
Coordenação de Documentação e Disseminação de Informação: **CCDI**

São Francisco - MG

