

**ELEMENTOS PLANIMÉTRICOS**

- Edifícios
- Igreja, Sacristia, Mira
- Moinho de vento, Moinho de água
- Campo de emergência, Parol
- Localidades
- Linha transmissora de energia, Cerca
- Linha telefônica
- Rodovias: auto-estrada pavimentada, sem pavimentação, sem pavimentação, caminho de carroçável, trilha, caminho e picada, pedregal de estrada, federal, estadual
- Ferrovias: bitola larga, bitola estreita

**ELEMENTOS ALTIMÉTRICOS**

- Ponto trigonométrico, Referência de nível
- Ponto astronômico, Ponto barométrico
- Cota comprovada
- Superfície deformada, Área

**ELEMENTOS DE HIDROGRAFIA**

- Curso d'água intermitente
- Lago ou lago intermitente
- Terrão sujeito a inundação, Salina
- Brejo ou pantano
- Pico (Ilha), Nascente
- Rapêis e cachoeiras grandes
- Rapêis e cachoeiras pequenas
- Rocha solonchosa e a descoberto
- Molhe e represa, terra e alvenaria
- Arrecifo, No seco ou de aluvião
- Recife rochoso

**Convenções Temáticas**

Limites	Distrito	Sub-Distrito	Sector Censitário

**Identificação**

Distrito	Sub-Distrito	Sector Rural	Sector Urbano	Agglomerado Rural

**LIMITES**

- Intermunicipal
- Intermunicipal
- Intermunicipal
- Áreas especiais

**NOTA:** Os limites provenientes das fontes azeite, representados na cor verde estão desatualizados e devem ser desconsiderados.

**MAPA MUNICIPAL ESTATÍSTICO**

Escala: 1 : 100.000

Ministério do Planejamento, Orçamento e Gestão  
 Instituto Brasileiro de Geografia e Estatística  
 Rua de Janeiro, 100 - CEP 21.141-010

Divisão Político-Administrativa		NOME
3161700	316170000	São Gonçalo do Abaeté
3161700	316170000	Canoeleros

**Localização do município no Mapeamento Sistemático**

**Atualização das Partes do Mapa**

**Localização no Estado**

Fonte: Mapa Índice do Brasil - IBGE

**CRONOLOGIA**

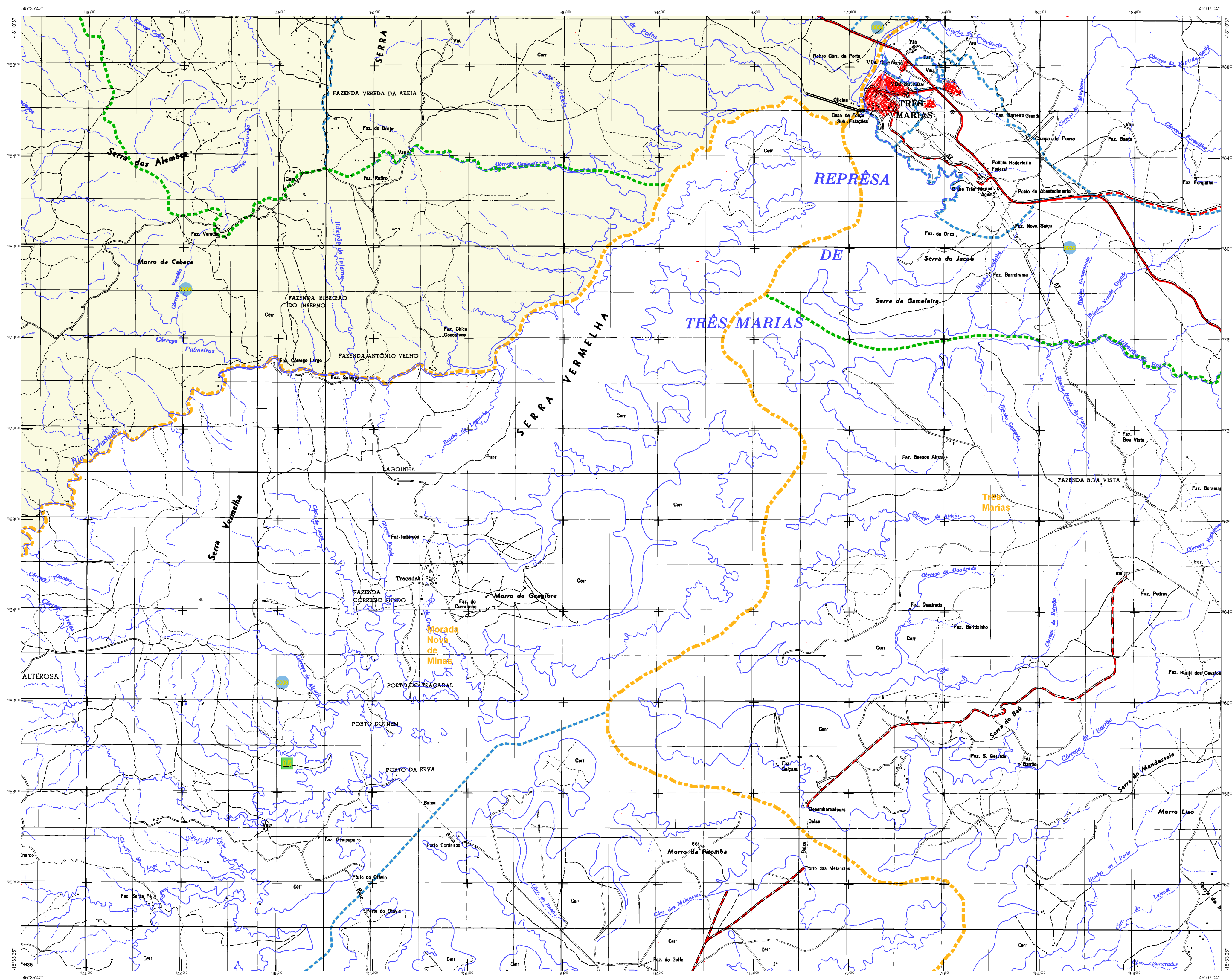
MAIJA TERRITORIAL	EDIÇÃO	28/07/2010
Consultar Metadados		

**São Gonçalo do Abaeté - MG**

**ASPECTOS FÍSICOS**

Instalação:	IBGE
Coordenação:	Coordenação de Estatística Territorial
Elaboração:	Coordenação de Estatística Territorial
Revisão:	Coordenação de Estatística Territorial
Diagramação:	Coordenação de Estatística Territorial





**ELEMENTOS PLANIMÉTRICOS**

Edifícios  
Igreja, Sacada, Mira  
Moinho de vento, Moinho de água  
Campo de emergência, Parol  
Localidades  
Linha transmissora de energia, Cerca  
Linha telefônica  
Rodovias  
auto-estrada  
pavimentação  
sem pavimentação  
caminho carroçável  
trilho, caminho e pista  
pedão de estrada, federal, estadual  
Ferrovias  
bitola larga  
bitola estreita

**CONVENÇÕES CARTOGRÁFICAS**

Atualizações Cartográficas  
COR MAGENTA - Levantamento por GPS em Imagens de Satélites  
COR VERDE - Levantamento apoiado em cartografia cartográfica

**ELEMENTOS ALTIMÉTRICOS**

Rede trigonométrica: Referência de nível  
Ponto astronômico, Ponto barométrico  
Cota comprovada  
Superfície deformada, Área

**ELEMENTOS DE HIDROGRAFIA**

Curso d'água intermitente  
Lago ou lago intermitente  
Terreno sujeito a inundação, Salina  
Briço ou pantano  
Pico (água), Nascente  
Rápidos e cachoeiras grandes  
Rápidos e cachoeiras  
Rocha solonchosa e a descoberto  
Mofo e represa, terra e alvenaria  
Arrecifo, No seco ou de aluvião  
Recife rochoso

**Convenções Temáticas**

Limites: Distrital, Sub-Distrital, Setor Censitário  
Identificação: Distrito, Sub-Distrito, Setor Rural, Setor Urbano, Aglomerado Rural

**LIMITES**

Internacional  
intermunicipal  
intermunicipal  
áreas especiais

Obs: Os limites provenientes das fontes acima representadas na cor verde estão desatualizados e devem ser desconsiderados

**MAPA MUNICIPAL ESTATÍSTICO**

Escala: 1 : 100.000

Ministério do Planejamento, Orçamento e Gestão  
Instituto Brasileiro de Geografia e Estatística  
Rua de Janeiro, 101 - Praça do Lacerdiano  
Rio de Janeiro, RJ - CEP 21.141-011

**Divisão Político-Administrativa**

UF	MUNICÍPIO	NOME
31	3161700	São Gonçalo do Abaeté
31	3161700	Canavieiras

**Localização do município no Mapeamento Sistemático**

**Atualização das Partes do Mapa**

**Localização no Estado**

Fonte: Mapa Índice do Brasil - IBGE

**CRONOLOGIA**

MAIJA TERRITORIAL	EDIÇÃO	Atualização das Partes do Mapa
	28/07/2010	Consultar Metadados

**São Gonçalo do Abaeté - MG**

**ASPECTOS FÍSICOS**

Instalação: HOSIETE DE MINAS  
Município: PARACATU

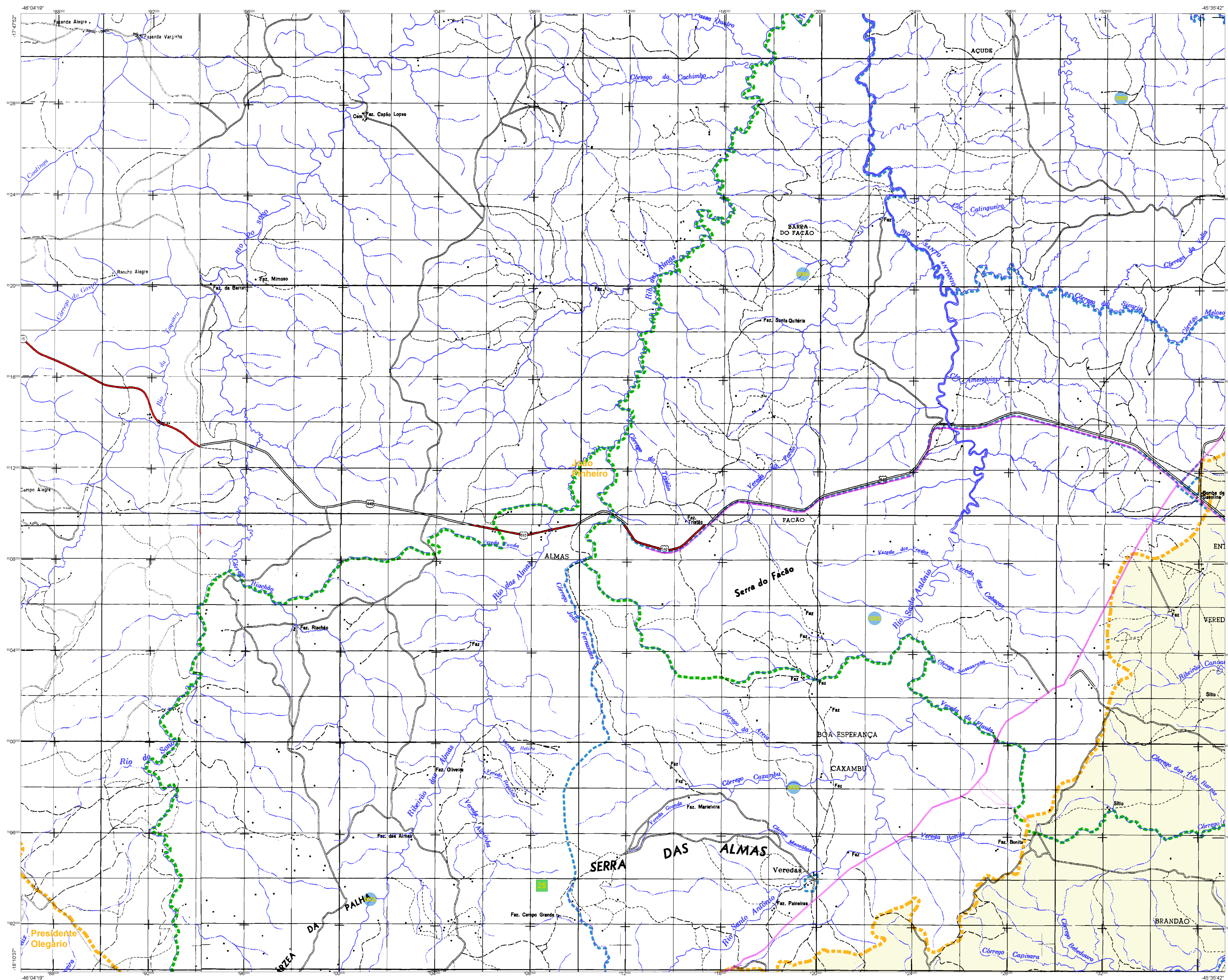
Atividade de Base: Área

Latitude: E -41.1953, 15  
Longitude: W -72.2210, 49

**IMPLEMENTAÇÃO**

Coordenação Geral: CCAM  
Coordenação Técnica: CETE  
Unidades Executoras: CIBGE  
Coordenação de Qualidade: CIBGE  
Coordenação de Documentação e Disseminação de Informação: CIBGE





**ELEMENTOS PLANIMÉTRICOS**

Edifícios  
Igreja, Escola, Mira  
Moinho de vento, Moinho de água  
Campo de emergência, Farol  
Localidades  
Linha transmissora de energia, Cerca  
Linha telefônica  
Rodovias  
auto-estrada  
pavimentada  
sem pavimentação  
caminho carroçável  
trilha, caminho e picada  
pedão de estrada, federal, estadual  
Ferrovias  
bitola larga  
bitola estreita

**ELEMENTOS ALTIMÉTRICOS**

Rede trigonométrica, Referência de nível  
Ponto astronômico, Ponto barométrico  
Cota comprovada  
Superfície deformada, Área  
ELEVADO  
SINCO

**ELEMENTOS DE HIDROGRAFIA**

Curso d'água intermitente  
Lago ou lago intermitente  
Terreno sujeito a inundação, Salina  
Briço ou pantano  
Pico (água), Nascente  
Rápidos e cachoeiras grandes  
Rápidos e cachoeiras  
Rocha solonchosa e a descoberto  
Mofo e represa, terra e alvenaria  
Acróbato, No seco ou de alívio  
Relevo rochoso

**Convenções Temáticas**

Limites: Distrital, Sub-Distrital, Setor Censitário

Identificação: Distrito, Sub-Distrito, Setor Rural, Setor Urbano, Aglomerado Rural

**LIMITES**

Internacional  
estadual  
intermunicipal  
áreas especiais

Obs.: Os limites provenientes das fontes acima representadas na cor verde estão desatualizados e devem ser desconsiderados.

**MAPA MUNICIPAL ESTATÍSTICO**

Escala: 1 : 100.000

Divisão do Território Municipal em Unidades Censitárias (UCS)

Divisão do Território Municipal em Unidades Censitárias (UCS)

**MAPA MUNICIPAL ESTATÍSTICO**

Escala: 1 : 100.000

Divisão do Território Municipal em Unidades Censitárias (UCS)

Divisão do Território Municipal em Unidades Censitárias (UCS)

Divisão Político-Administrativa		NOME
UF	MUNICÍPIO	
31	3101700	São Gonçalo do Abaeté
31	3101700	Canoeiros

Localização do município no Mapeamento Sistemático

Atualização das Partes do Mapa

Localização no Estado

Fonte: Mapa Índice do Brasil - IBGE

MALHA TERRITORIAL	
EDIÇÃO	CRONOLOGIA
28/07/2010	
Consultar Metadados	

**São Gonçalo do Abaeté - MG**

**ASPECTOS FÍSICOS**

Instalação: HOSIETE DE MINAS

Instalação: PARACATU

Atividade da Sede: Área

Latitude: E 41 19 53,15

Longitude: W 72 22 10,49

**IMPLEMENTAÇÃO**

Coordenação Geral: CCAM

Coordenação Técnica: CETE

Unidades Produtoras: Unidades Estaduais do IBGE

Coordenação de Produção: CDEI

Coordenação de Logística e Distribuição de Informação: CDEI