

ELEMENTOS PLANIMÉTRICOS

Edifícios
Igreja, Escola, Mta.
Muro de cimento, Barragem de água
Campo de emergência, Favela
Localidades
Linha ferroviária de energia, Canteiro
Linha telefônica

Rotas
Aduaneiras
Aeroviárias
Sem pavimentação
Canteiros (concreto)
Tubo, canoleta e caleta
Paralelo de estrada, Favela, Estação
Favelas
Muro de cimento
Muro de concreto
Aeródromo, Rio seco ou de pouco
Roda rolante

ELEMENTOS ALTIMÉTRICOS

Ponto topográfico, Referência de nível
Perfil altimétrico, Perfil batimétrico
Cota comparativa
Superfície deformada, Área

ELEMENTOS DE HIDROGRAFIA

Canal, Oligoneleto
Lago ou lagoa, Reservatório
Terreno muito inundado, Sítio
Barragem
Foz, Iguaçu, Telemar
Represa, Canalização, Ponte
Represa e canalização
Rocha salina e siltosa
Muro de concreto, Muro de concreto
Aeródromo, Rio seco ou de pouco
Roda rolante

CONVENÇÕES CARTOGRÁFICAS

CONVENÇÕES TEMÁTICAS

Limites: Distrital, Sub-Distrital, Setor Censitário
Identificação: Distrito, Sub-Distrito, Setor Censitário, Setor Urbano, Setor Urbano Agrícola/Rural

LIMITES
Internacional
Intermunicipal
Áreas especiais

ATUALIZAÇÕES CARTOGRÁFICAS
COR MAGENTA - Lançamento por CIP, área mapeada de Satélite
COR VERDE - Lançamento aproximado sem compensação cartográfica

MAPA MUNICIPAL ESTATÍSTICO

Escala: 1 : 50.000

Divisão de Cartografia Geográfica em Lattes (Lattes): 09044/2003
Coordenação Geral: Marilene de Souza
Coordenador Técnico: CIP, São João Batista do Glória - MG
Elaboração e atualização: CIP, São João Batista do Glória - MG

Compreende o mapa a partir de mapas temáticos produzidos em termos cartográficos, para fins de mapeamento estatístico e de planejamento municipal, com base no IBGE, 2010 e outros, em termos de dados, relativos à Tabela Municipal Digital do IBGE, que apresenta o nome de cada favela, com o respectivo código de identificação e o nome de cada setor censitário.

MINISTÉRIO DO PLANEJAMENTO, ORÇAMENTO E GESTÃO
INSTITUTO BRASILEIRO DE GEOGRAFIA E ESTATÍSTICA
A DIRETORIA DE GEOGRAFIA organiza e publica as cartografias
de Minas Gerais, sob a coordenação de:
Márcio de Souza
Márcio de Souza
Márcio de Souza

OBS: Os limites provenientes das Telas "nadir" representadas
na cor verde estão desatualizados e devem ser desconsiderados.

MAPA MUNICIPAL ESTATÍSTICO

Escala: 1 : 50.000

Divisão de Cartografia Geográfica em Lattes (Lattes): 09044/2003
Coordenação Geral: Marilene de Souza
Coordenador Técnico: CIP, São João Batista do Glória - MG
Elaboração e atualização: CIP, São João Batista do Glória - MG

Compreende o mapa a partir de mapas temáticos produzidos em termos cartográficos, para fins de mapeamento estatístico e de planejamento municipal, com base no IBGE, 2010 e outros, em termos de dados, relativos à Tabela Municipal Digital do IBGE, que apresenta o nome de cada favela, com o respectivo código de identificação e o nome de cada setor censitário.

MINISTÉRIO DO PLANEJAMENTO, ORÇAMENTO E GESTÃO
INSTITUTO BRASILEIRO DE GEOGRAFIA E ESTATÍSTICA
A DIRETORIA DE GEOGRAFIA organiza e publica as cartografias
de Minas Gerais, sob a coordenação de:
Márcio de Souza
Márcio de Souza
Márcio de Souza

OBS: Os limites provenientes das Telas "nadir" representadas
na cor verde estão desatualizados e devem ser desconsiderados.

GEOCODIGO		Nome
Distrito	Setor Censitário	
		São João Batista do Glória

Localização do município no Mapeamento Sistemático

Articulação das Partes do Mapa

Localização no Estado

Fonte: Mapa Índice do Brasil - IBGE

CRONOLOGIA

Edição	23/07/2010
Terminologia, símbolos e documentação técnica e atualização	Consultar Metadados

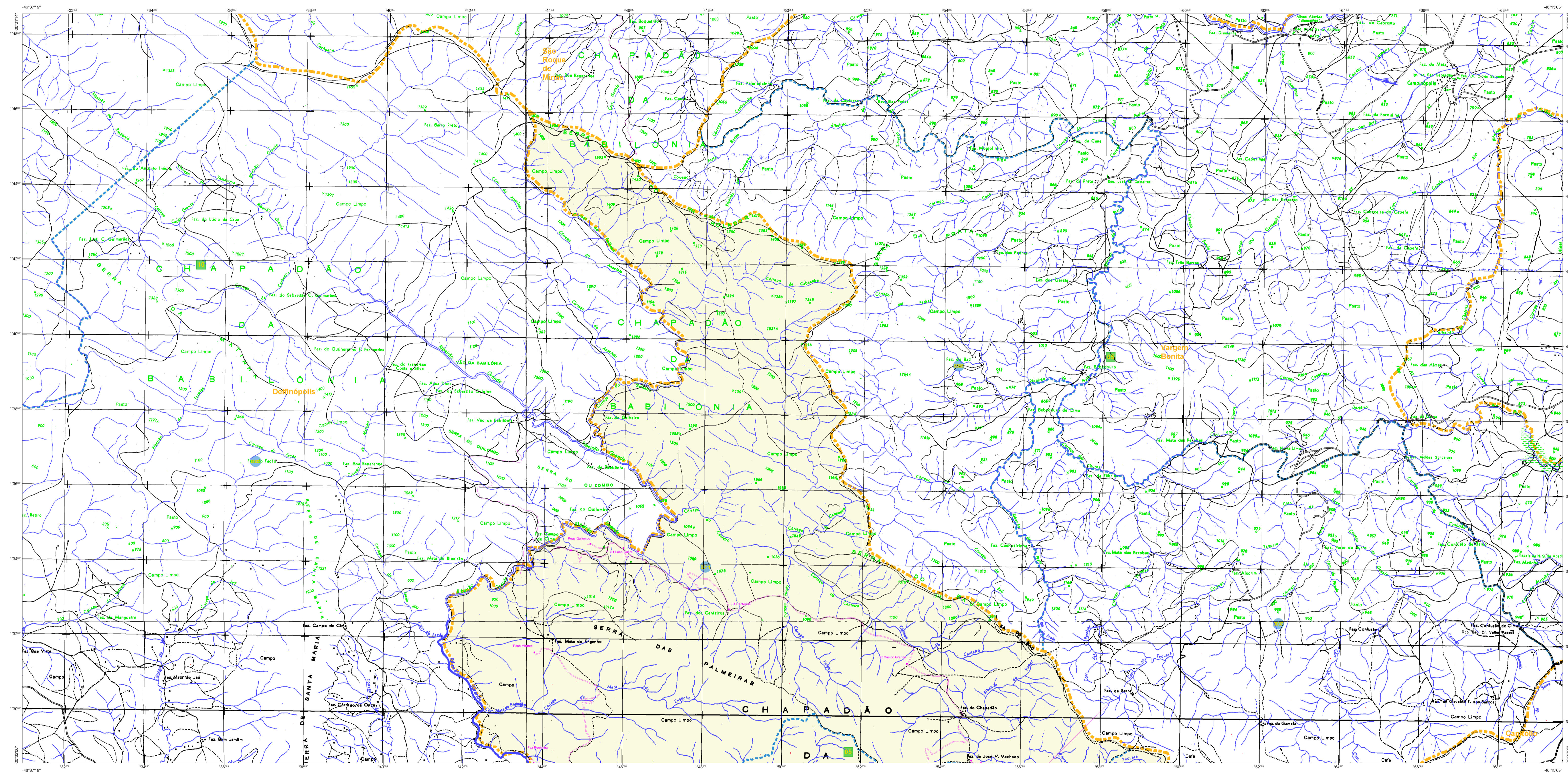
São João Batista do Glória - MG

ASPECTOS FÍSICOS

Região: SUL/SUDOESTE DE MINAS
Município: PASSOS
Área:
Altitude da Sede:
Coordenadas UTM:
Latitude: 14.34297778 S
Longitude: -48.771684814 W

MUNICIPAÇÃO

Coordenação Técnica:
Coordenação de Cartografia: CGM
Coordenação de Estatística: CTE
Coordenação de Estatística: CTE
Coordenação de Estatística: CTE
Coordenação de Estatística: CTE
Coordenação de Estatística: CTE



ELEMENTOS PLANIMÉTRICOS

CONVENÇÕES CARTOGRÁFICAS

ELEMENTOS ALTIMÉTRICOS

ELEMENTOS DE HIDROGRAFIA

ATUALIZAÇÕES CARTOGRÁFICAS

COR MAGENTA - Lançamento por COR, área imagem de Satélite
COR VERDE - Lançamento aproximado sem compensação cartográfica

Convenções Temáticas

Identificação	Distrito	Sub-Distrito	Sector	Sector Urbano

LIMITES

intencional
intermunicipal
áreas especiais

OBS: Os limites provenientes das Telhas "nadar" representadas na cor verde estão desatualizados e devem ser desconsiderados.

MAPA MUNICIPAL ESTATÍSTICO

Escala: 1 : 50.000

Ministério do Planejamento, Orçamento e Gestão
IBGE - Instituto Brasileiro de Geografia e Estatística

GEOCODIGO		Nome
Distrito	Setor	

Localização do município no Mapeamento Sistemático

Articulação das Partes do Mapa

Localização no Estado

Fonte: Mapa Índice do Brasil - IBGE

CRONOLOGIA

EDIÇÃO	23/07/2010
Terminologia utilizada e documentação técnica e atualização	Consultar Metodologias

São João Batista do Glória - MG

ASPECTOS FÍSICOS

Região	SUL/SUDOESTE DE MINAS
Município	PASSOS
Altitude do Sudoeste	Área
Coordenadas UTM	
Latitude	S 14.9287 78
Longitude	W 48 77.16848 14

IDENTIFICAÇÃO

Coordenação Técnica	IBGE
Coordenação de Cartografia	IBGE
Coordenação de Dados e Informações	IBGE
Coordenação de Produção	IBGE
Coordenação de Distribuição	IBGE
Coordenação de Atendimento ao Cidadão	IBGE