

ELEMENTOS PLANIMÉTRICOS

CONVENÇÕES CARTOGRÁFICAS

ELEMENTOS ALTIMÉTRICOS

ELEMENTOS DE HIDROGRAFIA

ATUALIZAÇÕES CARTOGRÁFICAS

COR MAGENTA - Lançamento por COR para imagens de Satélite
COR VERDE - Lançamento aproximado sem compensação cartográfica

CONVENÇÕES TEMÁTICAS

IDENTIFICAÇÃO

LIMITES

ATUALIZAÇÕES CARTOGRÁFICAS

COR MAGENTA - Lançamento por COR para imagens de Satélite
COR VERDE - Lançamento aproximado sem compensação cartográfica

MAPA MUNICIPAL ESTATÍSTICO

Escala: 1 : 50.000

MINISTÉRIO DO PLANEJAMENTO, ORÇAMENTO E GESTÃO

GEODINÂMICA

GEODINÂMICA	NOME
01000000	Alto do São João
02000000	Alto do São João
03000000	Alto do São João
04000000	Alto do São João
05000000	Alto do São João
06000000	Alto do São João
07000000	Alto do São João
08000000	Alto do São João
09000000	Alto do São João
10000000	Alto do São João

Localização do município no Mapeamento Sistemático

Articulação das Partes do Mapa

Localização no Estado

CRONOLOGIA

EDIÇÃO	DATA
1ª	23/07/2010
2ª	Consultar Metadados

São João del Rei - MG

ASPECTOS FÍSICOS

ASPECTOS SOCIAIS

ASPECTOS ECONÔMICOS

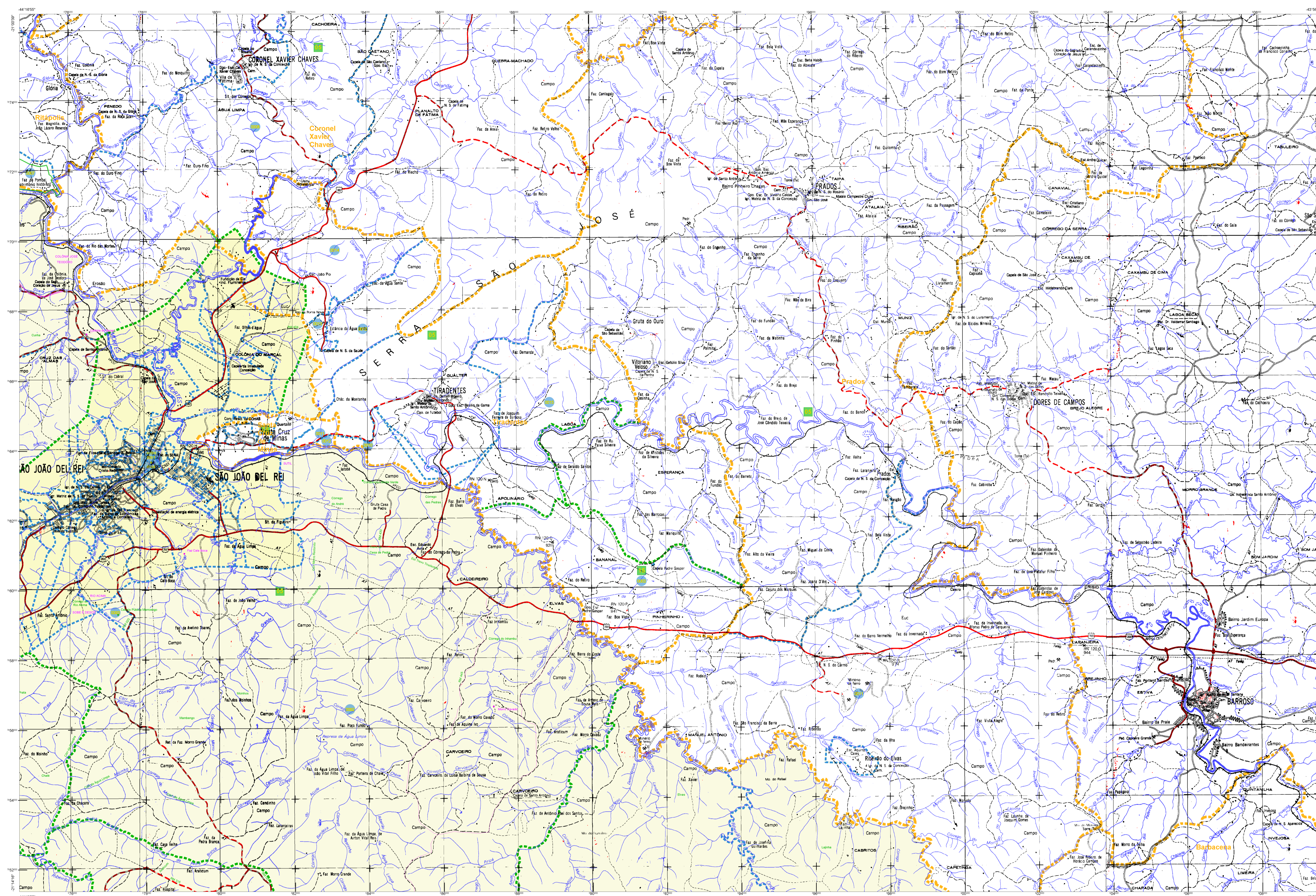
ASPECTOS CULTURAIS

ASPECTOS AMBIENTAIS

ASPECTOS POLÍTICOS

ASPECTOS LEGAIS

ASPECTOS TÉCNICOS



ELEMENTOS PLANIMÉTRICOS

- Edifícios
- Urnas, Caixa d'Água
- Mônio de nível, Medidor de água
- Campo de emergência, Favela
- Locustórios
- Linhas de transmissão de energia, Canteira
- Linhas telefônicas
- Rodovias
- Jardins, parques
- Parque zoológico
- Parque botânico
- Parque recreativo
- Parque de recreio
- Parque de recreio
- Parque de recreio
- Parque de recreio
- Parque de recreio
- Parque de recreio

CONVENÇÕES CARTOGRÁFICAS

Elementos Altimétricos

- Ponto topométrico, Referência de nível
- Ponto altimétrico, Nível barométrico
- Cota contorneada
- Superfície deformada, Arvore

Elementos de Hidrografia

- Canal, Aqueduto
- Lago, Açude, Represa
- Terreno muito inundável, Sítio
- Barragem
- Fundo, Represa
- Represa, Construção, Projeto
- Represa, Construção, Projeto
- Rota, Rodovia, Estrada
- Rota, Rodovia, Estrada
- Rota, Rodovia, Estrada
- Rota, Rodovia, Estrada
- Rota, Rodovia, Estrada

Atualizações Cartográficas

COR MAGENTA - Alterações por COR, área imaginária de Statista
COR VERDE - Lançamento ou alteração de Statista

Convenções Temáticas

Limite	Diferença
Sub-Distrito	
Setor Censitário	

Identificação	
Distrito	
Sub-Distrito	
Setor Censitário	
Setor Urbano	

LIMITES

- internacional
- estadual
- municipal
- áreas especiais

OBS: Os limites provenientes das fontes "realidade" representadas na cor verde, deverão ser observados e devem ser devolvidos.

MAPA MUNICIPAL ESTATÍSTICO

Escala: 1 : 50.000

Elaboração de: Departamento de Geografia - IBGE - 2010
Comunicação: Plano - Estatística em 100 - 2010

Ministério do Planejamento, Orçamento e Gestão
IBGE - Instituto Brasileiro de Geografia e Estatística

COORDENADAS	NOME
15°30'00" S	São João del Rei
48°05'00" W	São João del Rei
15°30'00" S	São João del Rei
48°05'00" W	São João del Rei
15°30'00" S	São João del Rei
48°05'00" W	São João del Rei

Localização do município no Mapeamento Sistemático

Articulação das Partes do Mapa

Localização no Estado

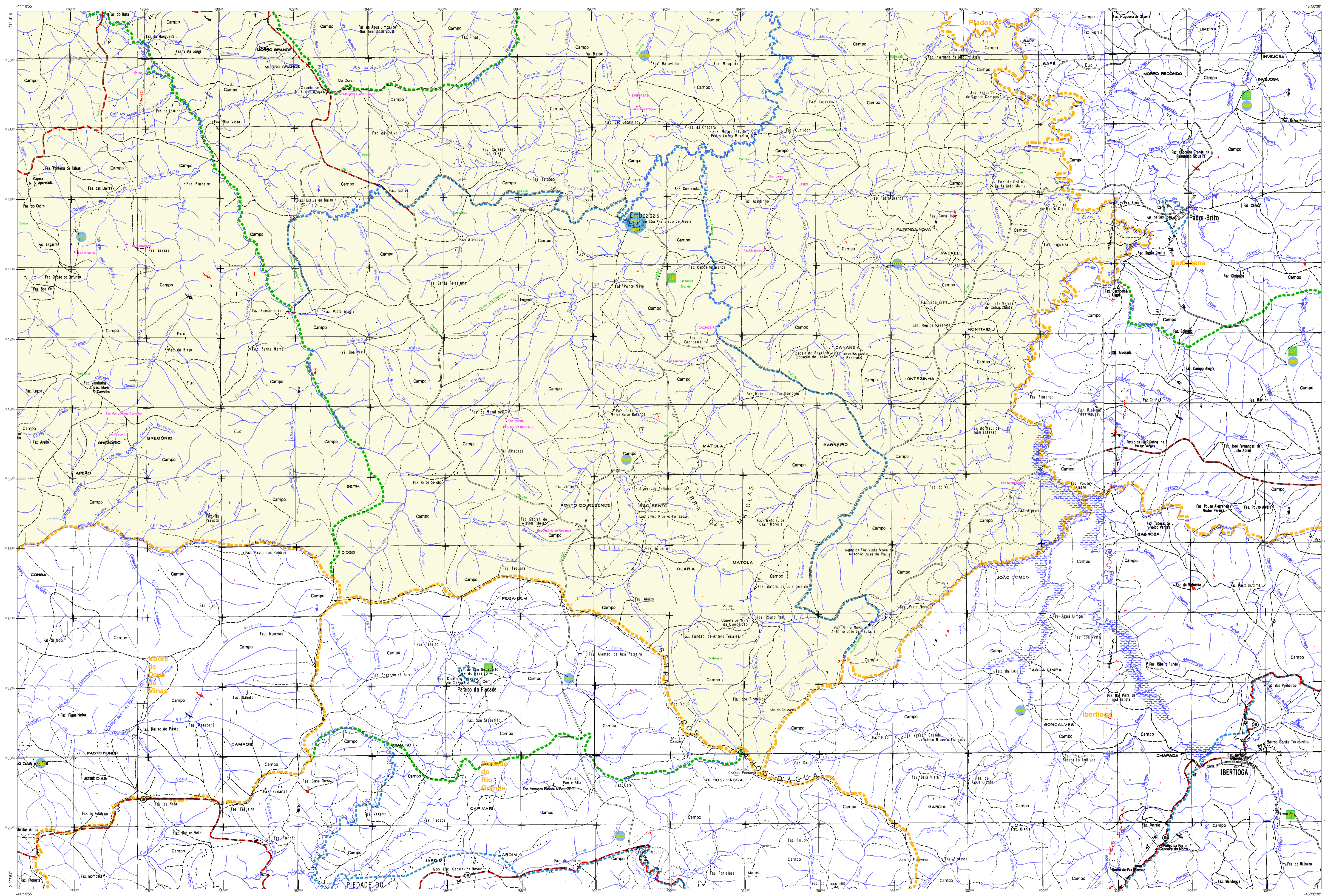
Fonte: Mapa Índice do Brasil - IBGE

CRONOLOGIA

EDIÇÃO	23/07/2010
Atualizações e complementações	Contínuas

São João del Rei - MG

ASPECTOS FÍSICOS	
Relieve	CAMPO DAS VERTEDES
Vegetação	SÃO JOÃO DEL REI
Altitude da Sede	Área
Altitude do Município	COORDENADAS UTM
Latitude	15 30 00 S
Longitude	48 05 00 W
POPULAÇÃO	
População Urbana	52.931
População Urbana em 2000	52.931
População Rural	52.931
População Rural em 2000	52.931
COORDENADAS	
Coordenada UTM	52.931
Coordenada UTM	52.931
Coordenada UTM	52.931
Coordenada UTM	52.931
Coordenada UTM	52.931



ELEMENTOS PLANIMÉTRICOS

- Edifícios
- Urnas
- Monte de cimento
- Campos de emergência
- Localidades
- Linhas de transmissão de energia elétrica
- Linhas telefônicas
- Rodovias
- Jardins
- Parques
- Parques recreativos
- Parques esportivos
- Parques de lazer
- Parques de estacionamento
- Parques de recreio
- Parques de recreio
- Parques de recreio

CONVENÇÕES CARTOGRÁFICAS

- Plano topográfico
- Ponto astronômico
- Cota contígua
- Superfície deformada
- Altimétricos
- Carta topográfica
- Carta de relevo
- Carta de drenagem
- Carta de solos
- Carta de vegetação
- Carta de uso e ocupação do solo

ATUALIZAÇÕES CARTOGRÁFICAS

COR VERDE - Lançamento aproximado sem compensação cartográfica

CONVENÇÕES TEMÁTICAS

Distrito	Sub-Distrito	Símbolo
Distrito	Sub-Distrito	Símbolo

LIMITES

- Intercameral
- Intermunicipal
- Áreas especiais

OBS: Os limites provenientes das folhas "redes" representadas na cor verde foram atualizados e devem ser desenvolvidos.

MAPA MUNICIPAL ESTATÍSTICO

Escala: 1 : 50.000

Ministério do Planejamento, Orçamento e Gestão
Instituto Brasileiro de Geografia e Estatística

CDMUN	UF	NOME
3100000	33	São João del Rei
3100000	33	Alto Capão do Norte
3100000	33	Alto Rio Negro
3100000	33	Alto São João
3100000	33	Alto São José

Localização do município no Mapeamento Sistemático

Articulação das Partes do Mapa

Localização no Estado

Fonte: Mapa Índice do Brasil - IBGE

CRONOLOGIA

EDICAO	DATA
2307/2010	23/07/2010

São João del Rei - MG

ASPECTOS FÍSICOS

ASPECTOS DEMOGRÁFICOS

MUNICÍPIO

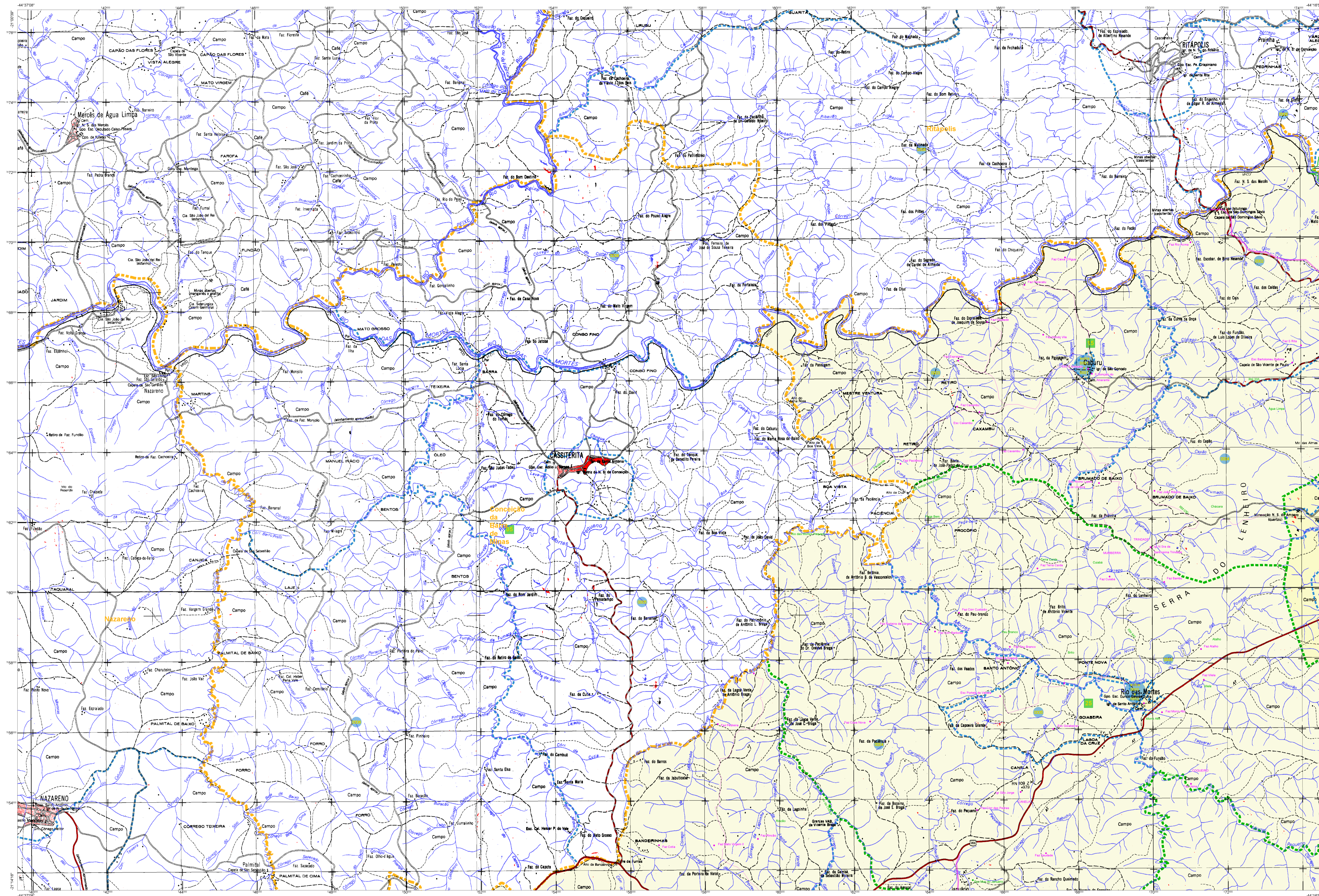
UF	CEX
33	000

COORDENADAS GEOGRÁFICAS

Latitude	Longitude
17° 52' 31" S	47° 56' 14" W

COORDENADAS UTM

UF	CEX
33	000



ELEMENTOS PLANIMÉTRICOS

Edifícios
Uzina, Estação, Mina
Mônio de vento, Molino de água
Campo de emergência, Foz
Localidades
Linha ferroviária de energia, Caixa
Linha telefônica

ELEMENTOS ALTIMÉTRICOS

Ponto topográfico, Referência de nível
Ponto altimétrico, Nível barométrico
Cota contornada
Superfície deformada, Área

ELEMENTOS DE HIDROGRAFIA

Contorno de elevação
Lago ou água parada
Terreno muito inundado, Sítio
Barragem
Foz, Lago, Tanque
Represa, Canal, Córrego, Rio
Represa e canal
Rocha, Estreito e ponte
Passo de estrada, Estação, Estádio
Ferrovia
Muro de contenção, Torre e cunha
Aeródromo, Rio seco ou de sequeio
Rocha isolada

ATUALIZAÇÕES CARTOGRÁFICAS

COR MAGENTA - Alterações por COR, área, imagem de Satélite
COR VERDE - Lançamento aproximado sem correção cartográfica

CONVENÇÕES CARTOGRÁFICAS

Convenções Temáticas

Limite: Distrital	Sub-Distrital	Sector Conselheiro
Verificação	Distrito	Sub-Distrito
Sector	Sector	Sector
Sector	Sector	Sector

LIMITES

internacional
intermunicipal
intermunicipal
áreas especiais

OBS: Os limites provenientes das Telhas "redes" representadas na cor verde estão desatualizados e devem ser desconsiderados.

MAPA MUNICIPAL ESTATÍSTICO

Escala: 1 : 50.000

Projeto de Coordenadas Geográficas em Latitudes/Longitudes: 19°04'N 48°04'W
Coordenadas Planas: Mercator UTM 18Q UTM 480 000
Quilômetros por Unidade Gráfica: 1:50.000
Quilômetros por Unidade Gráfica: 1:50.000
Quilômetros por Unidade Gráfica: 1:50.000

Este mapa foi elaborado a partir de dados fornecidos pelos municípios e pelo IBGE, sendo que o IBGE não se responsabiliza por erros ou omissões decorrentes de informações incorretas ou incompletas fornecidas pelos municípios.

MINISTÉRIO DO PLANEJAMENTO, ORÇAMENTO E GESTÃO
INSTITUTO BRASILEIRO DE GEOGRAFIA E ESTATÍSTICA
A DIRETORIA DE GEOGRAFIA ESTATÍSTICA e o DEPARTAMENTO DE GEOGRAFIA ESTATÍSTICA
São João del Rei, 19 de Junho de 2010
Mapa em escala 1:50.000

GEODINÂMICA

CODIGO	TIPOLOGIA	NOME
00000000	Área não classificada	
00000000	Área não classificada	
00000000	Área não classificada	
00000000	Área não classificada	
00000000	Área não classificada	

Localização do município no Mapeamento Sistemático

Articulação das Partes do Mapa

Localização no Estado

Fonte: Mapa Índice do Brasil - IBGE

CRONOLOGIA

EDIÇÃO	23/07/2010
REVISÃO	Consultar Metadados

São João del Rei - MG

ASPECTOS FÍSICOS

Nome	CAMPO DAS VERTENTES
Localidade	SÃO JOÃO DEL REI
Altitude da Sede	Área
Coordenadas Geográficas	
Latitude	19,076311 63
Longitude	48,0762614 71

COORDENADAS

Coordenada Horizontal	UTM
Coordenada Vertical	CETE
Unidade Horizontal	Unidades Esquemas do IBGE
Unidade Vertical	Unidades Esquemas do IBGE
Coordenada	Centro de Referência e Determinação de Referência
Coordenada	CEM