

ELEMENTOS PLANIMÉTRICOS

Edificações
Igreja, Sítio, Mira
Moinho de vento, Moinho de água
Campo de emergência, Parol
Localidades
Linha transmissora de energia, Cerca
Linha telefônica
Rodovias
auto-estrada
pavimentada
sem pavimentação
camioneteiro
trilha, caminho e pista
pedão de estrada, federal, estadual
Ferrovias
bitola larga
bitola estreita

ELEMENTOS ALTIMÉTRICOS

Perfil topográfico, Referência de nível
Perfil astronômico, Perfil barométrico
Cota comprovada
Superfície deformada, Área

ELEMENTOS DE HIDROGRAFIA

Curso d'água intermitente
Lago ou lago intermitente
Terreno sujeito a inundação, Salina
Briço ou pantano
Fleco (lago), Nascente
Rápidos e cachoeiras grandes
Rápidos e cachoeiras
Rocha solonchaca e descoberto
Mofo e represa, terra e alvenário
Arrecadouro, No seco ou alívio
Reche rochoso

ATUALIZAÇÕES CARTOGRÁFICAS

COR MAGENTA - Levantamento por GPS e/ou Imagens de Satélites
COR VERDE - Levantamento apoiado em cartografia cartográfica

CONVENÇÕES CARTOGRÁFICAS

Convenções Temáticas

Limites: Distrito	Sub-Distrito	Sector Urbano	Sector Urbano Aglomerado Rural
Identificação	Identificação	Identificação	Identificação
Distrito	Sub-Distrito	Sector Urbano	Sector Urbano Aglomerado Rural

LIMITES

Intermunicipal
Intraestadual
Interestadual
Áreas especiais

Obs.: Os limites provenientes das fontes acima representadas na cor verde estão desatualizados e devem ser desconsiderados.

MAPA MUNICIPAL ESTATÍSTICO

Escala: 1 : 50.000

Ministério do Planejamento, Orçamento e Gestão
INSTITUTO BRASILEIRO DE GEOGRAFIA E ESTATÍSTICA
SISTEMA DE CENSO DE POPULAÇÃO, HABITACIONAL E DISTRIBUIÇÃO DE RECURSOS

Divisão Político-Administrativa		NOME
UF	MUNICÍPIO	UF
31	São Sebastião do Paraíso	31
31	Quadrilátero	31

Localização do município no Mapeamento Sistemático

Atualização das Partes do Mapa

Localização no Estado

Fonte: Mapa Índice do Brasil - IBGE

MALHA TERRITORIAL		CRONOLOGIA
EDICÃO	EDICÃO	EDICÃO
2010	2010	2010
Consultar Metadados	Consultar Metadados	Consultar Metadados

São Sebastião do Paraíso - MG

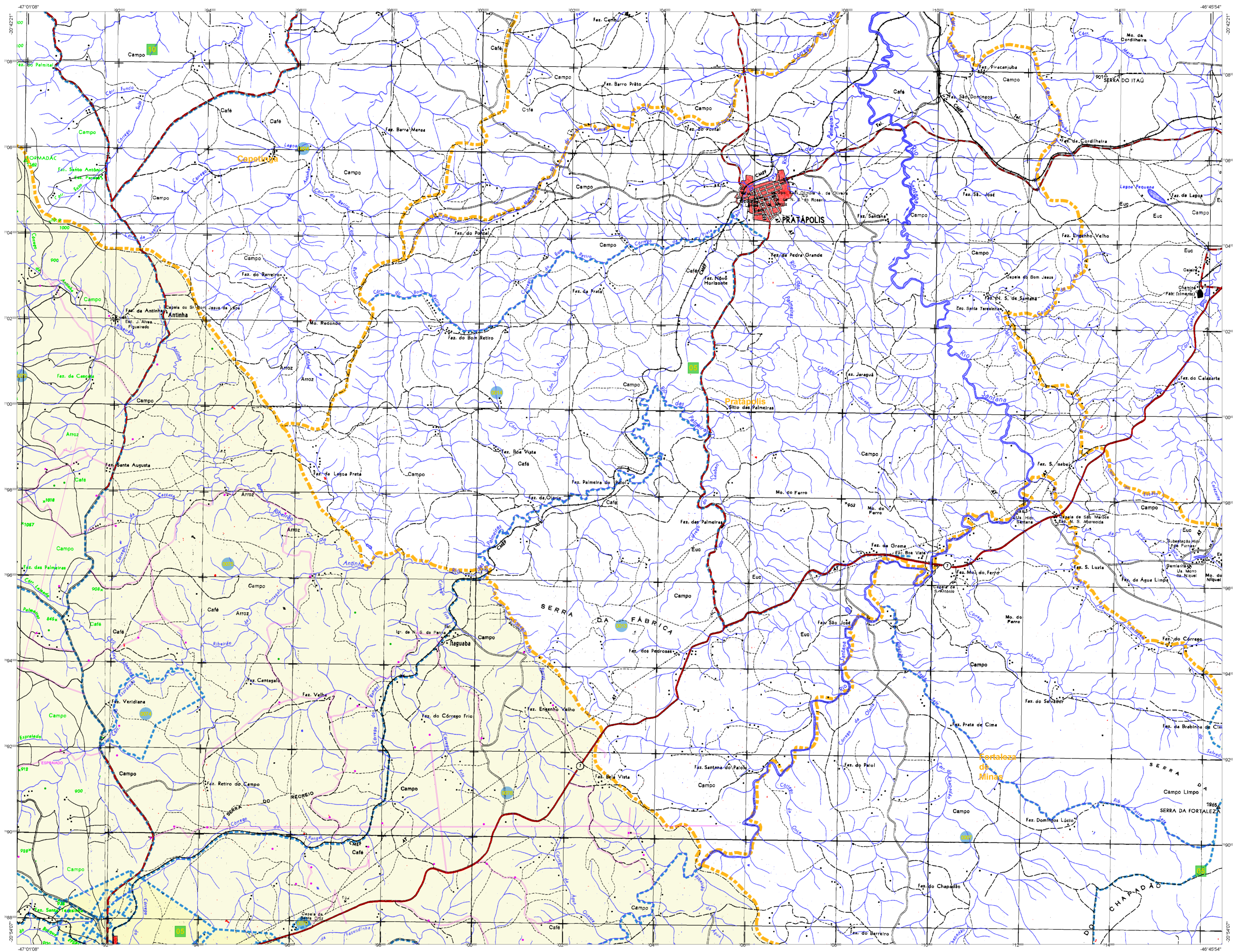
ASPECTOS FÍSICOS

IBGE
SUS/SUDESTE DE MINAS
SÃO SEBASTIÃO DO PARAÍSO

Área do Setor	Área
Latitude	E 29°25'15.54"
Longitude	W 52°02'45.25"

IMPLEMENTAÇÃO

Coordenação Geral	CCAM
Coordenação de Cartografia	CCAM
Coordenação de Processamento Técnico	CCTE
Unidades Produtoras	Unidades Produtoras do IBGE
Coordenação de Qualidade	CCQ
Coordenação de Comunicação e Disseminação de Informação	CCDI



ELEMENTOS PLANIMÉTRICOS

Edificações

- Ígria, Sítio, Mira
- Moinho de vento, Moinho de água
- Campo de emergência, Parol
- Localidades
- Linha transmissora de energia, Cerca
- Linha telefônica
- Rodovias: auto-estrada pavimentada, sem pavimentação, sem pavimentação, caminho carroçável, trilha, caminho e pista, trilha de estrada, federal, estadual
- Ferrovias: bitola larga, bitola estreita

CONVENÇÕES CARTOGRÁFICAS

Atualizações Cartográficas

COR MAGENTA - Levantamento por GPS e/ou Imagens de Satélites
COR VERDE - Levantamento por contorno cartográfico

ELEMENTOS ALTIMÉTRICOS

- Perfil trigonométrico, Referência de nível
- Ponto astronômico, Ponto barométrico
- Cota comprovada
- Superfície deformada, Área

ELEMENTOS DE HIDROGRAFIA

- Lago ou lago intermitente
- Terrão sujeito a inundação, Salina
- Brço ou pantano
- Pico (Alça), Nascente
- Rápido e cachoeira grandes
- Rápido e cachoeira
- Rocha solonchaca e a descoberto
- Molhe e represa, terra e alvenaria
- Arcoaberto, No seco ou aluvião
- Recife rochoso

Convenções Temáticas

Limites: Distrital	Sub-Distrital	Sector Censitário
Identificação: Distrito	Sub-Distrito	Sector Urbano
Agglomerado Rural		

LIMITES

- Internacional
- Estadual
- Municipal
- Áreas especiais

Obs: Os limites provenientes das fontes acima representadas na cor preta estão desatualizados e devem ser desconsiderados

MAPA MUNICIPAL ESTATÍSTICO

Escala: 1:50.000

Ministério do Planejamento, Orçamento e Gestão
Instituto Brasileiro de Geografia e Estatística
Rua de Janeiro, 111 - CEP 21.141-011
Rio de Janeiro - RJ

Divisão Político-Administrativa		NOME
UF	CEP	São Sebastião do Paraíso
31	31647-000	Quadrante

Localização do município no Mapeamento Sistemático

Atualização das Partes do Mapa

Localização no Estado

Fonte: Mapa Índice do Brasil - IBGE

CRONOLOGIA

Malha Territorial	23/07/2010
Edição	Consultar Metadados

São Sebastião do Paraíso - MG

ASPECTOS FÍSICOS

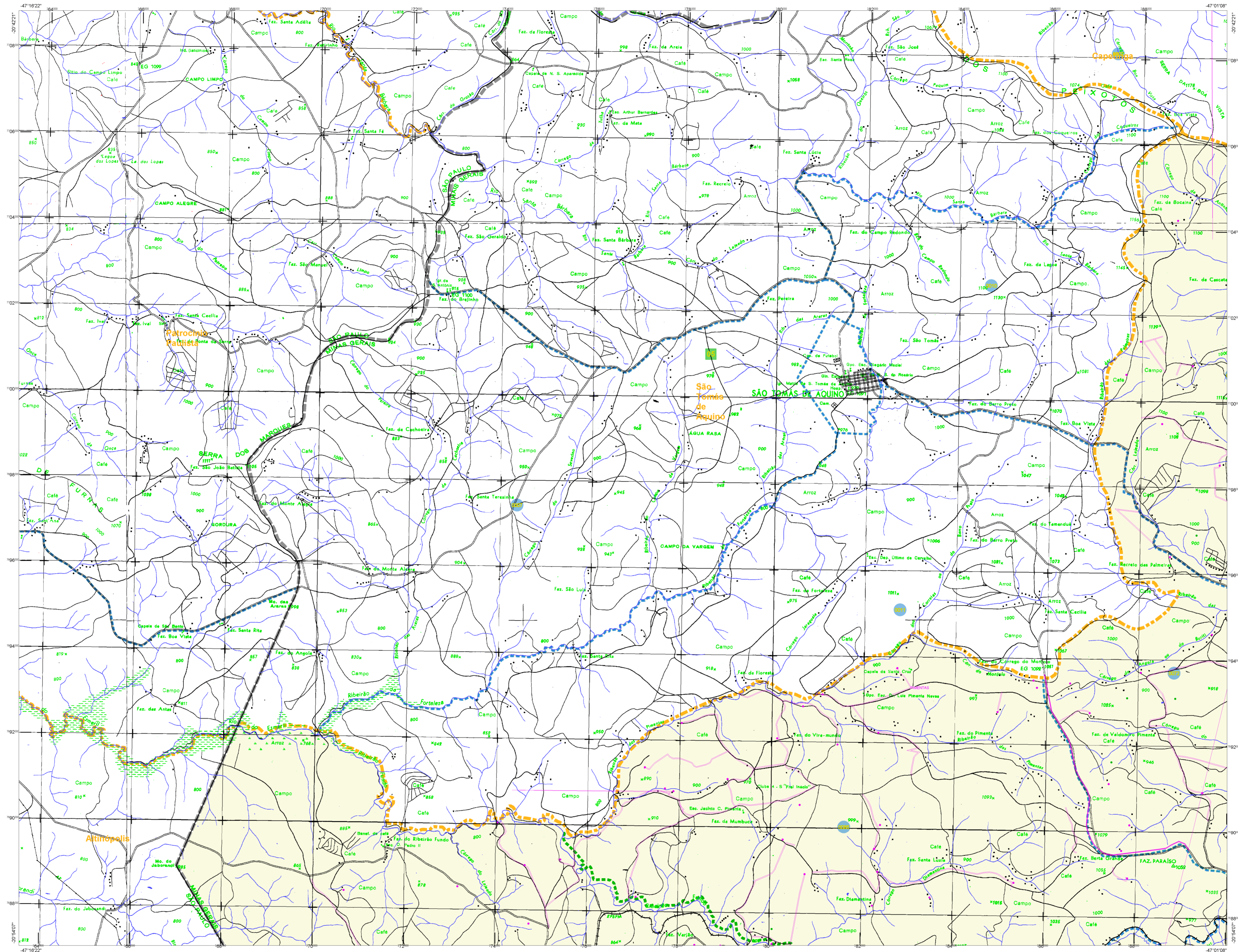
SUBSUDOESTE DE MINAS
SÃO SEBASTIÃO DO PARAÍSO

Área da Sede

Área	130
Latitude	S 20°25'15.54"
Longitude	W 48°45'45.25"

IMPLEMENTAÇÃO

Coordenação Geral	CCM
Coordenação de Cartografia	CCM
Coordenação de Processamento de Dados	CCM
Coordenação de Produção	CCM
Coordenação de Qualidade	CCM
Coordenação de Distribuição	CCM



ELEMENTOS PLANIMÉTRICOS

CONVENÇÕES CARTOGRÁFICAS

ELEMENTOS ALTIMÉTRICOS

ELEMENTOS DE HIDROGRAFIA

ATUALIZAÇÕES CARTOGRÁFICAS

Convenções Temáticas

Límites: Distrital	Sub-Distrital	Sectorial	Setor Urbano
Identificação	Setor Rural	Agglomerado Rural	

LIMITES

MINISTÉRIO DO PLANEJAMENTO, ORÇAMENTO E GESTÃO

MAPA MUNICIPAL ESTATÍSTICO

Escala: 1 : 50,000

MINISTÉRIO DO PLANEJAMENTO, ORÇAMENTO E GESTÃO

Divisão Político-Administrativa		NOME
IBGE	IBGE	São Sebastião do Paraíso
IBGE	IBGE	Quadrante

Localização do município no Mapeamento Sistemático

Atualização das Partes do Mapa

Localização no Estado

CRONOLOGIA

MAIJA TERRITORIAL	EDIÇÃO	23/07/2010
Atualização de dados e atualização	Consultar Metadados	

São Sebastião do Paraíso - MG

ASPECTOS FÍSICOS

IBGE	IBGE	São Sebastião do Paraíso
IBGE	IBGE	Quadrante

IMPLEMENTAÇÃO

Coordenação Geral	CCAM
Coordenação de Produção Técnica	CEPE
Coordenação de Produção	CEPE
Coordenação de Edição e Diagramação	CEPE