

ELEMENTOS PLANIMÉTRICOS

- Edifícios
- Urnas, Caixa, Mira
- Mônio de nível, Bateria de água
- Campo de emergência, Foz
- Localidades
- Linhas de transmissão de energia, Caixa
- Linhas telefônicas
- Rodovias
- Jardins, parques
- Sem pavimentação
- Sem pavimentação (sem centro construído)
- Trilhos, caminhos e ciclovias
- Parque de estacionamento, Estação
- Estações
- Estação de trem
- Estação de metrô

CONVENÇÕES CARTOGRÁFICAS

ELEMENTOS ALTIMÉTRICOS

- Ponto topométrico, Referência de nível
- Ponto altimétrico, Referência de nível
- Cota contornada
- Superfície deformada, Área

ELEMENTOS DE HIDROGRAFIA

- Canal, Aqueduto
- Lago ou água parada
- Terraço, Lago ou inundação, Sítio
- Barragem
- Foz, Represa, Barragem
- Represa, Barragem, Represa
- Represa e barragem
- Rocha, Estreito e a barreira
- Matas, florestas, áreas protegidas
- Arredores, áreas de proteção ambiental
- Reserva natural

ATUALIZAÇÕES CARTOGRÁFICAS

COR MAGENTA - Alterações por CIP, área mapeada de Satélite

COR VERDE - Lançamento aproximado sem compensação cartográfica

CONVENÇÕES TEMÁTICAS

Sub-Distrito

Selo Conselheiro

Identificação

Distrito	Sub-Distrito	Selo Saneamento	Selo Urbanização
[Ícone]	[Ícone]	[Ícone]	[Ícone]

LIMITES

- internacional
- estadual
- municipal
- áreas especiais

Obs: Os limites provenientes das telas "web" representadas na cor verde são desatualizados e devem ser desconsiderados.

MAPA MUNICIPAL ESTATÍSTICO

Escala: 1 : 100.000

Banco de Coordenadas Geográficas em Latitudes/Longitudes: 19°04' 00" S
Coordenada Planar - Mercator em UTM: 442 000
Quilômetros por Unidade UTM: 111.320 metros
Quilômetros por Unidade UTM: 111.320 metros

Este produto resulta a partir de mapas temáticos produzidos em escala 1:50.000 e cartões de mapas de referência em escala 1:50.000, com a finalidade de apresentar a situação atual, sem alterações de conteúdo, em relação ao mapa de referência em escala 1:50.000.

MINISTÉRIO DO PLANEJAMENTO, ORÇAMENTO E GESTÃO
INSTITUTO BRASILEIRO DE GEOGRAFIA E ESTATÍSTICA
A DIRETORIA DE GEOGRAFIA ESTATÍSTICA e o DEPARTAMENTO DE Mapeamento e Cartografia
At. Brasília, DF, em 15 de maio de 2010.
At. Brasília, DF, em 15 de maio de 2010.

GEODÉSIMIO

PROJEÇÃO	COORDENADA UTM	PROJEÇÃO	COORDENADA UTM	PROJEÇÃO	COORDENADA UTM
UTM	442 000	UTM	442 000	UTM	442 000
UTM	442 000	UTM	442 000	UTM	442 000
UTM	442 000	UTM	442 000	UTM	442 000
UTM	442 000	UTM	442 000	UTM	442 000

LOCALIZAÇÃO DO MUNICÍPIO NO MapeAMENTO SISTEMÁTICO

Articulação das Partes do Mapa

Localização no Estado

Uberlândia - MG

ASPECTOS FÍSICOS

Região	TRIÂNGULO MINEIRO/ALTO PARANAÍBA
Município	UBERLÂNDIA
Área	
Altitude do Sítio	
Coordenadas UTM	
Latitude	19 04 00 S
Longitude	48 25 15 W

UBERLÂNDIA - MG

Coordenadas UTM

Coordenada UTM	442 000
Coordenada UTM	442 000
Coordenada UTM	442 000
Coordenada UTM	442 000

CRONOLOGIA

EDIÇÃO	23/07/2010
Alterações e atualizações	Consultar Metadados

LOCALIZAÇÃO DO MUNICÍPIO NO MapeAMENTO SISTEMÁTICO

Articulação das Partes do Mapa

Localização no Estado

Uberlândia - MG

ASPECTOS FÍSICOS

Região	TRIÂNGULO MINEIRO/ALTO PARANAÍBA
Município	UBERLÂNDIA
Área	
Altitude do Sítio	
Coordenadas UTM	
Latitude	19 04 00 S
Longitude	48 25 15 W

UBERLÂNDIA - MG

Coordenadas UTM

Coordenada UTM	442 000
Coordenada UTM	442 000
Coordenada UTM	442 000
Coordenada UTM	442 000

CRONOLOGIA

EDIÇÃO	23/07/2010
Alterações e atualizações	Consultar Metadados

LOCALIZAÇÃO DO MUNICÍPIO NO MapeAMENTO SISTEMÁTICO

Articulação das Partes do Mapa

Localização no Estado

Uberlândia - MG

ASPECTOS FÍSICOS

Região	TRIÂNGULO MINEIRO/ALTO PARANAÍBA
Município	UBERLÂNDIA
Área	
Altitude do Sítio	
Coordenadas UTM	
Latitude	19 04 00 S
Longitude	48 25 15 W

UBERLÂNDIA - MG

Coordenadas UTM

Coordenada UTM	442 000
Coordenada UTM	442 000
Coordenada UTM	442 000
Coordenada UTM	442 000

CRONOLOGIA

EDIÇÃO	23/07/2010
Alterações e atualizações	Consultar Metadados

LOCALIZAÇÃO DO MUNICÍPIO NO MapeAMENTO SISTEMÁTICO

Articulação das Partes do Mapa

Localização no Estado

Uberlândia - MG

ASPECTOS FÍSICOS

Região	TRIÂNGULO MINEIRO/ALTO PARANAÍBA
Município	UBERLÂNDIA
Área	
Altitude do Sítio	
Coordenadas UTM	
Latitude	19 04 00 S
Longitude	48 25 15 W

UBERLÂNDIA - MG

Coordenadas UTM

Coordenada UTM	442 000
Coordenada UTM	442 000
Coordenada UTM	442 000
Coordenada UTM	442 000

CRONOLOGIA

EDIÇÃO	23/07/2010
Alterações e atualizações	Consultar Metadados

LOCALIZAÇÃO DO MUNICÍPIO NO MapeAMENTO SISTEMÁTICO

Articulação das Partes do Mapa

Localização no Estado

Uberlândia - MG

ASPECTOS FÍSICOS

Região	TRIÂNGULO MINEIRO/ALTO PARANAÍBA
Município	UBERLÂNDIA
Área	
Altitude do Sítio	
Coordenadas UTM	
Latitude	19 04 00 S
Longitude	48 25 15 W

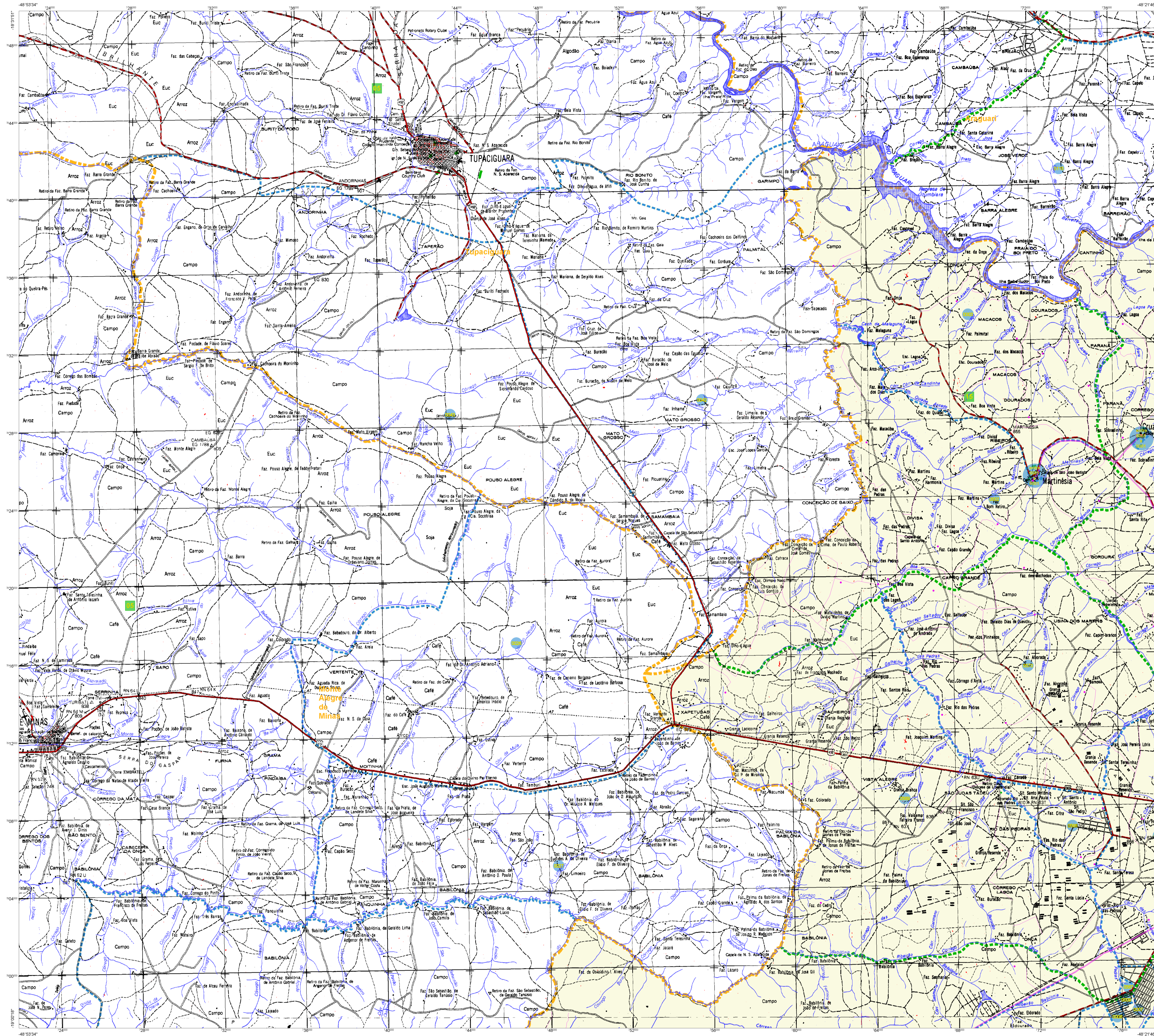
UBERLÂNDIA - MG

Coordenadas UTM

Coordenada UTM	442 000
Coordenada UTM	442 000
Coordenada UTM	442 000
Coordenada UTM	442 000

CRONOLOGIA

EDIÇÃO	23/07/2010
Alterações e atualizações	Consultar Metadados



ELEMENTOS PLANIMÉTRICOS

CONVENÇÕES CARTOGRÁFICAS

ELEMENTOS ALTIMÉTRICOS

ELEMENTOS DE HIDROGRAFIA

ATUALIZAÇÕES CARTOGRÁFICAS

COR MAGENTA - Lançamento em 09/04/2010
COR VERDE - Lançamento em 09/04/2010

Convenções Temáticas

Verificação

LIMITES

Convenções Temáticas

Verificação

LIMITES

Convenções Temáticas

Verificação

LIMITES

MAPA MUNICIPAL ESTATÍSTICO

Escala: 1 : 100 000

MINISTÉRIO DO PLANEJAMENTO, ORÇAMENTO E GESTÃO

IBGE

GEODOSÍMIO	ÁREA (km²)	POPULAÇÃO	DESIJO	INDICADOR
Uberlândia	1.100,00	1.100.000	100%	100%
...

Localização do município no Mapeamento Sistemático

Articulação das Partes do Mapa

Localização no Estado

CRONOLOGIA

EDIÇÃO	23/07/2010
REVISÃO	Consultar Metadados

Uberlândia - MG

ASPECTOS FÍSICOS

TRÂNGULO MINERAL/ALTO PARANAIABA

UBERLÂNDIA

COORDENADAS UTM

UBERLÂNDIA - MG

COORDENADAS UTM

UBERLÂNDIA - MG