

ELEMENTOS PLANIMÉTRICOS

- Edifícios
- Urnas, Caixa, Mira
- Monte de vento, Sistema de água
- Campo de emergência, Foz
- Localidades
- Linhas de transmissão de energia, Canteira
- Linhas telefônicas
- Rodovias
- Jardins, áreas pavimentadas
- Sem pavimentação
- Canhões, pontilhão
- Trilhos, caminhos e ciclovias
- Parque de estacionamento, Estádios
- Ferrovias
- Linhas férreas
- Linhas aéreas

CONVENÇÕES CARTOGRÁFICAS

ELEMENTOS ALTIMÉTRICOS

- Ponto topográfico, Referência de nível
- Ponto altimétrico, Nível baseamento
- Cota contornada
- Superfície deformada, Área

ELEMENTOS DE HIDROGRAFIA

- Contorno, margem
- Lago ou lagoa, margem
- Terraço, nível inundado, Sítio
- Barragem
- Foz, (lago), Trepante
- Rapido, cascata, grande
- Rapido, cascata, pequena
- Rapido, cascata
- Rocha, saliente e afluente
- Matas, reserva, zona de proteção
- Arvoredo, ilha seca ou de madeira
- Matas, reserva

ATUALIZAÇÕES CARTOGRÁFICAS

COR MAGENTA - Alterações por COR, área, imagem de Satélite

COR VERDE - Lançamento aproximado sem compensação cartográfica

CONVENÇÕES TEMÁTICAS

Identificação

Distrito	Sub-Distrito	Setor	Setor Urbano

LIMITES

- internacional
- intermunicipal
- áreas especiais

Obs: Os limites provenientes das Telhas "redes" representadas na cor verde estão desatualizados e devem ser desconsiderados.

MAPA MUNICIPAL ESTATÍSTICO

Escala: 1 : 100.000

Base de Coordenadas Geográficas em Lat/Lon (Proj. UTM): 2000
Coordenada Planar: Mercator em UTM: 540 000
Quilômetros por Grau: 111,320 (Longitude) - 111,500 (Latitude)
Quilômetros por Grau: 111,320 (Longitude) - 111,500 (Latitude)

Compreende mapa a escala de mapas municipais produzidos em escala cartográfica, porém não representando a realidade geográfica real, sendo apenas uma representação gráfica da realidade geográfica, não sendo possível a medição de distâncias e áreas diretamente no mapa.

MINISTÉRIO DO PLANEJAMENTO, ORÇAMENTO E GESTÃO

INSTITUTO BRASILEIRO DE GEOGRAFIA E ESTATÍSTICA

A DIRETORIA DE GEOGRAFIA ESTATÍSTICA e o DEPARTAMENTO DE GEOGRAFIA E ESTATÍSTICA

At. Brasília, 10/11/2010. Paulo de Lacerda

At. Brasília, 10/11/2010. Paulo de Lacerda

GEODIÁRIO

ANO	REVISÃO	NOME
2010	1	Unaí
2000	1	Unaí
1990	1	Unaí
1980	1	Unaí
1970	1	Unaí
1960	1	Unaí
1950	1	Unaí
1940	1	Unaí
1930	1	Unaí
1920	1	Unaí
1910	1	Unaí
1900	1	Unaí

Localização do município no Mapeamento Sistemático

Articulação das Partes do Mapa

Localização no Estado

Fonte: Mapa Índice do Brasil - IBGE

CRONOLOGIA

EDIÇÃO	28/07/2010
Alterações técnicas e atualizações	Consultar Metadados

Unai - MG

ASPECTOS FÍSICOS

Região: NOROESTE DE MINAS

Município: UNAÍ

Área: 28428,59 km²

Coordenadas Geográficas: 15° 51' 50" S, 48° 03' 15" W

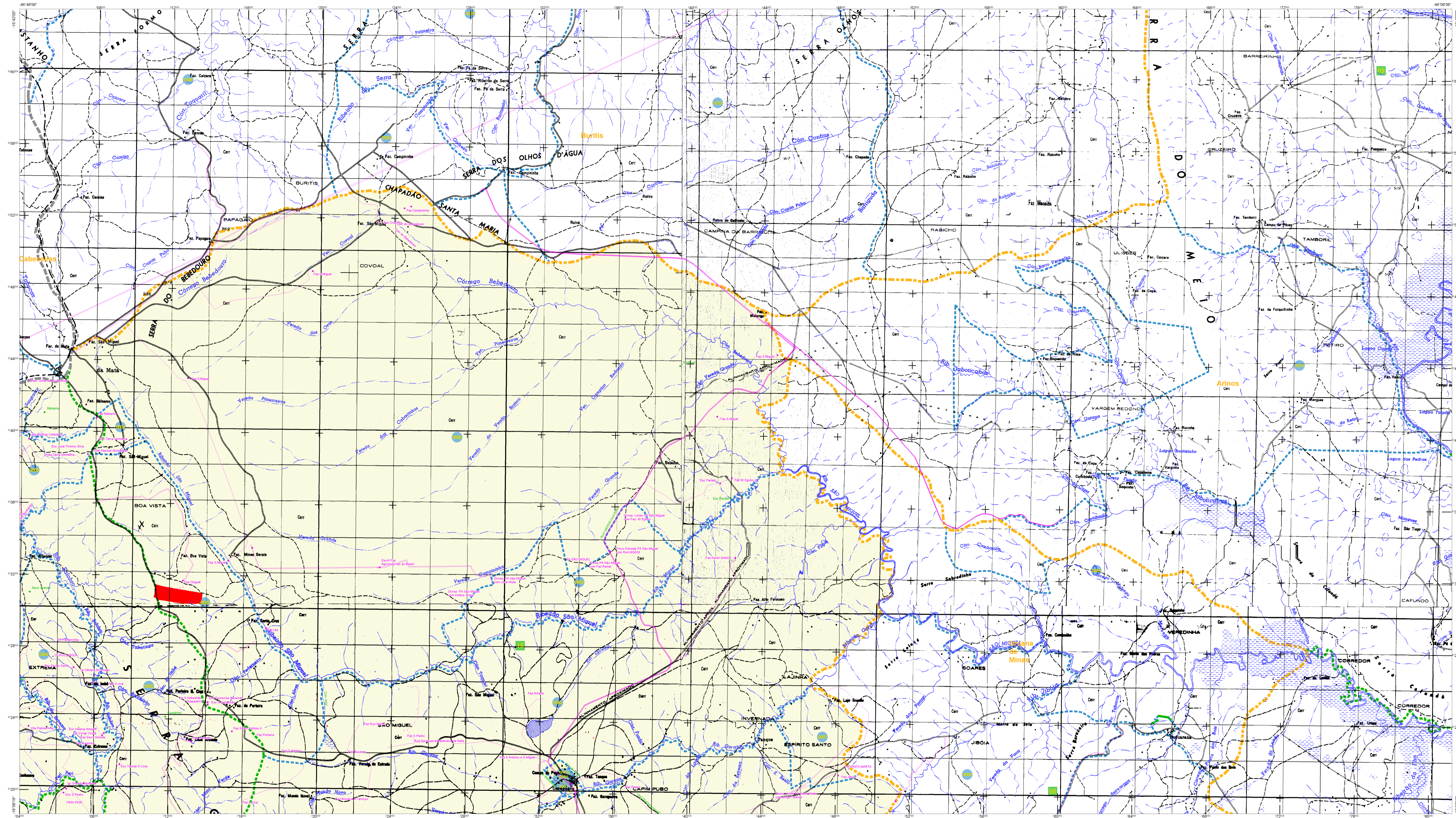
IBGE/2010

Coordenação Técnica: Coordenação de Cartografia - IBGE

Coordenação de Dados: Coordenação de Dados e Estatística - IBGE

Coordenação de Produção: Coordenação de Produção - IBGE

Coordenação de Diagramação e Diagramação de Informação: Coordenação de Diagramação e Diagramação de Informação - IBGE



ELEMENTOS PLANIMÉTRICOS

CONVENÇÕES CARTOGRÁFICAS

ELEMENTOS ALTIMÉTRICOS

ELEMENTOS DE HIDROGRAFIA

ATUALIZAÇÕES CARTOGRÁFICAS

COR MAGENTA - Alterações por OR, ou seja, mapas de Satélite
COR VERDE - Lançamento aproximado sem compensação cartográfica

CONVENÇÕES TEMÁTICAS

Identificação

LIMITES

LIMITES

internaional
intermunicipal
intermunicipal
áreas especiais

OBS: Os limites provenientes das Telhas "nadar" representadas na cor verde deverão ser desconsiderados e devem ser desenvolvidos.

MAPA MUNICIPAL ESTATÍSTICO

Escala: 1 : 100.000

Brasão de Armas do Brasil em Lâmina Litográfica: 09/04/2003
Coordenadas Planas: Mercator em UTM - 24R UTM
Quilômetros por Grau: 60,000 em Longitude - 111,320 - 110,420 em Latitude
Resolução em metros: 1:100.000 em Longitude
Composto por: Mapa e cartão de mapas temáticos produzidos em forma digitalizada, a partir de dados de fontes cartográficas oficiais, atualizadas em 2010, pelo IBGE, SIA e cartão, em formato digital, baseado na Tabela Municipal Digital do IBGE, com atualização permanente de dados, sendo a atualização feita por meio de imagens de satélite de alta resolução.

MINISTÉRIO DO PLANEJAMENTO, ORÇAMENTO E GESTÃO
INSTITUTO BRASILEIRO DE GEOGRAFIA E ESTATÍSTICA
A DIRETORIA DE GEOGRAFIA organiza e publica as cartografias do Brasil em parceria com o IBGE.
At. Brasil, 19371 - Parque de Lacerda
Rio de Janeiro - RJ - CEP: 20040-020

DADOS DEMOGRÁFICOS		DADOS FÍSICO-GEOGRÁFICOS	
INDICADOR	VALOR	INDICADOR	VALOR
População	110.000	Área	1.000 km²
Densidade	110 hab/km²	População em 2010	110.000
População em 2000	100.000	População em 1990	90.000
População em 1980	80.000	População em 1970	70.000
População em 1960	60.000	População em 1950	50.000

Localização do município no Mapeamento Sistemático

Articulação das Partes do Mapa

Localização no Estado

Fonte: Mapa Índice do Brasil - IBGE

CRONOLOGIA

EDIÇÃO	28/07/2010
Terminologia utilizada e documentação técnica e atualização	Consultar Metadados

Unai - MG

ASPECTOS FÍSICOS

Região: NOROESTE DE MINAS
Município: UNAI
Área: 1.000 km²
Coordenadas UTM: 24R UTM
Latitude: 23°45' S
Longitude: 81°05' W

COORDENAÇÃO

Coordenação Técnica: Coordenação de Cartografia - IBGE
Coordenação de Dados e Informações: Coordenação de Dados e Informações - IBGE
Coordenação de Produção: Coordenação de Produção - IBGE
Coordenação de Distribuição e Divulgação: Coordenação de Distribuição e Divulgação - IBGE

