

ELEMENTOS PLANIMÉTRICOS

Edificações
Igreja, Escola, Mina
Moinho de vento, Moinho de água
Campo de emergência, Parol
Localidades
Linha transmissora de energia, Cerca
Linha telefônica
Rodovias
auto-estrada
pavimentada
sem pavimentação
camioneteiro
trilho, caminho e pista
pedão de estrada, federal, estadual
Ferroviária
bóia briga
bóia morta

ELEMENTOS ALTIMÉTRICOS

Riova topométrico, Referência de nível
Ponto astronômico, Ponto barométrico
Cota comprovada
Superfície deformada, Área

ELEMENTOS DE HIDROGRAFIA

Curso d'água intermitente
Lago ou lagoa intermitente
Terreno sujeito a inundação, Salina
Briço ou pântano
Pico (Monte), Montanha
Rápido e cachoeira grandes
Rápido e cachoeira
Bacia submersa e a descoberto
Moine e represa, terra e alvenaria
Arrecifo, No seco ou alavão
Recife rochoso

ATUALIZAÇÕES CARTOGRÁFICAS
COR MAGENTA - Levantamento por GPS e/ou imagens de Satélites
COR VERDE - Levantamento apoiado em cartografia cartográfica

CONVENÇÕES CARTOGRÁFICAS

Convenções Temáticas

Limites: Distrital	Sub-Distrital	Sector Censitário
Identificação: Sub-Distrital	Sector Rural	Sector Urbano
Agglomerado Rural		

LIMITES

Informacional
municipal
intermunicipal
áreas especiais

OBS: Os limites provenientes das fontes acima representadas na cor verde estão desatualizados e devem ser desconsiderados

MAPA MUNICIPAL ESTATÍSTICO

Escala: 1 : 100.000

Divisão Político-Administrativa

UF	MUNICÍPIO	NOME
MS	AMAMBAI	

MINISTÉRIO DO PLANEJAMENTO, ORÇAMENTO E GESTÃO
INSTITUTO BRASILEIRO DE GEOGRAFIA E ESTATÍSTICA

Projeto de Cartografia Geográfica em Lâmina (Linha) - IBGE/2010
Coordenadas Geográficas em UTM - SAD 03
Origem das Coordenadas UTM: Equador e Meridiano 54º 00' 00"
Altitude em metros: de 10.000 a 500 em respectivo
Este produto cartográfico é disponibilizado gratuitamente para fins não comerciais, e parte da junção das folhas de Mapeamento Sistemático (Mapas produzidos em escala 1:50.000) e/ou de outros produtos cartográficos do IBGE, com finalidade exclusivamente de consulta, sem prejuízo para os direitos e responsabilidades dos produtores cartográficos.

Projeto de Cartografia Geográfica em Lâmina (Linha) - IBGE/2010
Coordenadas Geográficas em UTM - SAD 03
Origem das Coordenadas UTM: Equador e Meridiano 54º 00' 00"
Altitude em metros: de 10.000 a 500 em respectivo

Localização do município no Mapeamento Sistemático

Articulação dos Partes do Mapa

Localização no Estado

Fonte: Mapa Índice do Brasil - IBGE

CRONOLOGIA

MALHA TERRITORIAL	2010
EDIÇÃO	6/14/2011
Última atualização	Consultar Metadados

Amambai - MS

ASPECTOS FÍSICOS

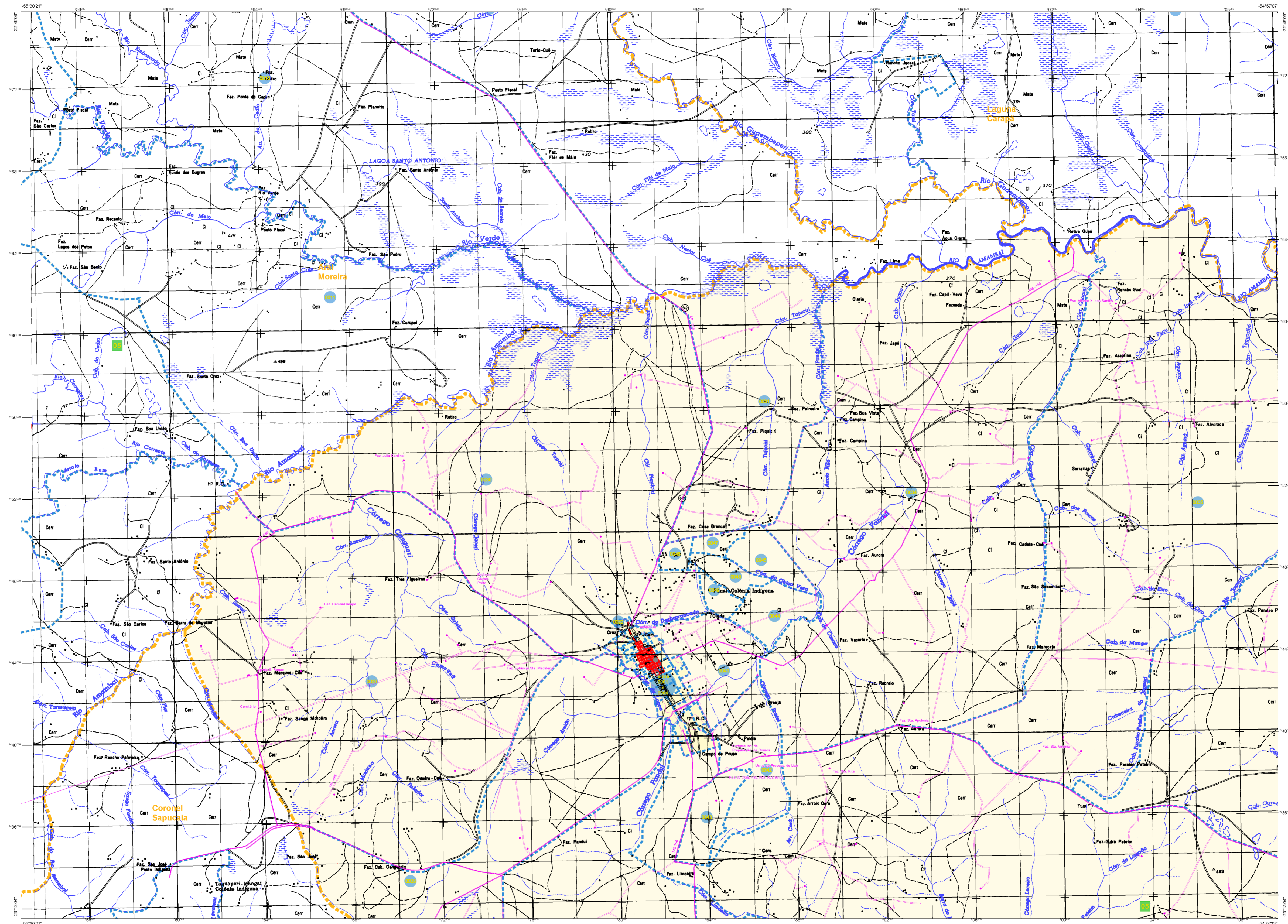
SUBSISTENTE DE MATO GROSSO DO SUL

DOIS RIOS

Município de São	Área
Latitude - 23 10 4	E 66 18 53 54
Longitude - 55 20 5	N 74 43 54 63
	57

IMPLEMENTAÇÃO

Coordenação Geral	CC-04
Coordenação Técnica	CC-05
Coordenação de Estrutura Terceiros	CC-06
Coordenação de Produção	CC-07
Coordenação de Edição e Diagramação	CC-08
Diagramação	CC-09
Centro de Documentação e Disseminação de Informação	CC-10



ELEMENTOS PLANIMÉTRICOS

Edificações

- Igreja, Escola, Mina
- Moinho de vento, Moinho de água
- Campo de emergência, Parol
- Localidades
- Linha transmissora de energia, Cerca
- Linha telefônica
- Rodovias: auto-estrada, pavimentada, sem pavimentação, caminho carroçável, trilha, caminho e picada, pedregoso de estrada, federal, estadual
- Ferrovias: bitola larga, bitola estreita

ELEMENTOS ALTIMÉTRICOS

- Rioveio topográfico, Referência de nível
- Ponto astronômico, Ponto barométrico
- Cota comprovada
- Superfície deformada, Área

ELEMENTOS DE HIDROGRAFIA

- Curso d'água intermitente
- Lago ou lagoa intermitente
- Terrão sujeito a inundação, Salina
- Brinco ou pântano
- Pedra (pedra), Nascente
- Rapto e cachoeira grandes
- Rapto e cachoeira pequenas
- Rocha submersa e a descoberto
- Molhe e represa, terra e alvenaria
- Arcoaberto, No seco ou alívio
- Recife rochoso

ATUALIZAÇÕES CARTOGRÁFICAS

COR MAGENTA - Levantamento por GPS e/ou imagens de Satélites
COR VERDE - Levantamento apoiado em cartografia cartográfica

CONVENÇÕES CARTOGRÁFICAS

Convenções Temáticas

Limites: Distrital	Sub-Distrital	Setor Censitário
Identificação: Distrital	Sub-Distrital	Setor Urbano
Setor Rural	Agglomerado Rural	

LIMITES

- Informacional
- intermunicipal
- intermunicipal
- áreas especiais

Obs.: Os limites provenientes das fontes acima representadas na cor preta estão desativados e devem ser desconsiderados.

MAPA MUNICIPAL ESTATÍSTICO

Escala: 1 : 100.000

Ministério do Planejamento, Orçamento e Gestão
INSTITUTO BRASILEIRO DE GEOGRAFIA E ESTATÍSTICA

Divisão Político-Administrativa

UNIDADE	SUBUNIDADE	NOME
ESTADO	AMAMBAI	

Localização do município no Mapeamento Sistemático

Articulação dos Partes do Mapa

Localização no Estado

Fonte: Mapa Índice do Brasil - IBGE

ASPECTOS FÍSICOS

REGIÃO: SUDESTE DE MATO GROSSO DO SUL

MUNICÍPIO: AMAMBAI

Área da Sede	Área do Município
km²	km²

Coordenadas: Latitudinal - 23.104, Longitude - 52.202

Coordenadas: Latitudinal - 66.1683 54, Longitude - 52.202, IN - 744304.63

IMPLEMENTAÇÃO

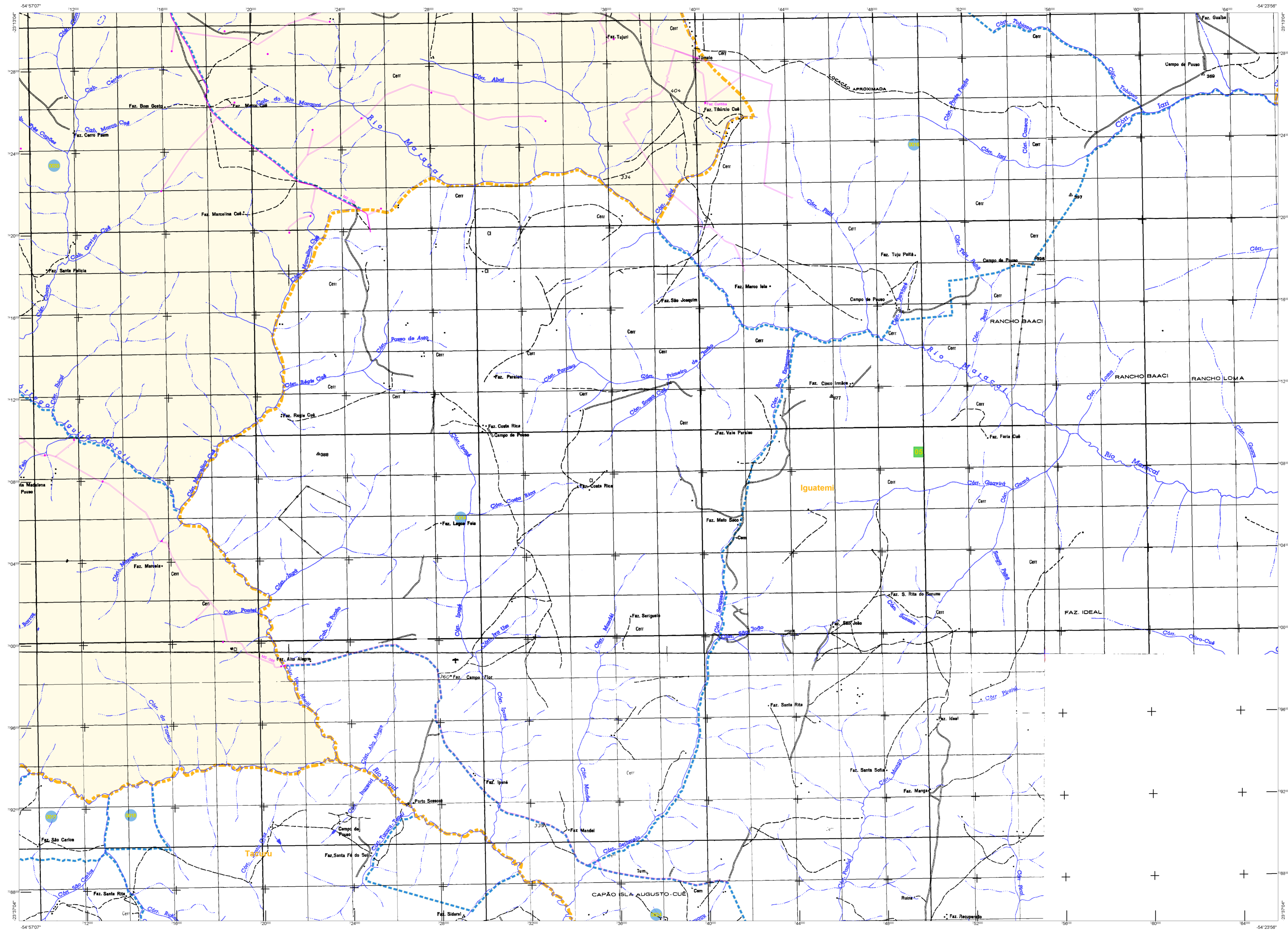
Coordenação Geral	CCAR
Coordenação Técnica	CCTE
Coordenação de Estatística Temática	CCET
Coordenação de Estatística de Base	CCBE
Coordenação de Estatística de Base	CCBE
Coordenação de Estatística de Base	CCBE

CRONOLOGIA

MALHA TERRITORIAL	2010
EDICÃO	6/14/2011
REVISÃO TÉCNICA	Consultar Metadados

Amambai - MS

IBGE



ELEMENTOS PLANIMÉTRICOS

Edificações
Igreja, Escola, Mina
Moinho de vento, Moinho de água
Campo de emergência, Parol
Localidades
Linha transmissora de energia, Cerca
Linha telefônica
Rodovias
auto-estrada
pavimentada
sem pavimentação
camioneteiro
trilho, caminho e picada
pedão de estrada, federal, estadual
Ferroviária
bóia briga
bóia morta

ELEMENTOS ALTIMÉTRICOS

Perfil topográfico, Referência de nível
Ponto astronômico, Ponto barométrico
Cota comprovada
Superfície deformada, Área
ELEMENTOS DE HIDROGRAFIA
Curso d'água intermitente
Lago ou lagoa intermitente
Terreno sujeito a inundação, Salina
Brimbo ou pantano
Pântano (lago), Nascente
Rápidos e cachoeiras grandes
Rápidos e cachoeiras
Barragem submersa e a descoberto
Moine e represa, terra e alvenaria
Acorchador, No seco ou de alívio
Recife rochoso

Convenções Temáticas

Limites: Distrital	Sub-Distrital	Setor Urbano	Setor Rural	Agglomerado Rural
Identificação: Distrital	Sub-Distrital	Setor Urbano	Setor Rural	Agglomerado Rural

LIMITES

Informacional
municipal
intermunicipal
áreas especiais

OBS: Os limites provenientes das fontes citadas, representados na cor verde estão desatualizados e devem ser desconsiderados.

MAPA MUNICIPAL ESTATÍSTICO

Escala: 1 : 100.000

Ministério do Planejamento, Orçamento e Gestão
INSTITUTO BRASILEIRO DE GEOGRAFIA E ESTATÍSTICA

Divisão Político-Administrativa

IBGE	IBGE	NOME
0000000	00000000	MUNICÍPIO
5000609	500060900	AMAMBAI

Localização do município no Mapeamento Sistemático

Articulação das Partes do Mapa

Localização no Estado

Fonte: Mapa Índice do Brasil - IBGE

CRONOLOGIA

MALHA TERRITORIAL	2010
EDIÇÃO	6/14/2011
Atualização e Análise	Consultar Metadados

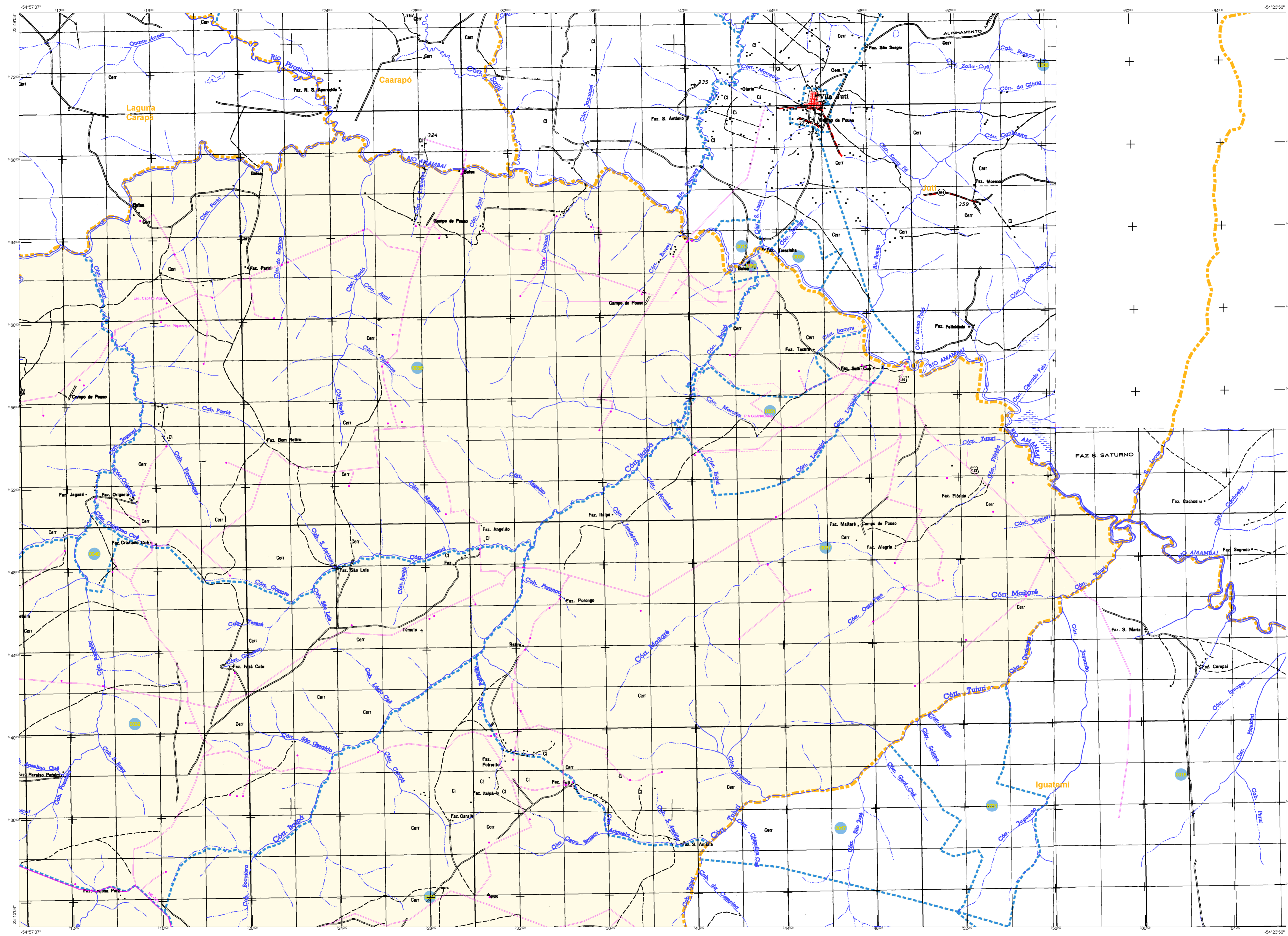
Amambai - MS

ASPECTOS FÍSICOS

IBGE: 5000609
SUCOSISTE DE MATO GROSSO DO SUL
MUNICÍPIO: AMAMBAI
Área: 34,4 km²
Latitude: -23,104 E 66,1883 54
Longitude: -52,202 W 74,6264 63 57

IMPLEMENTAÇÃO

Coordenação Geral	CCAR
Coordenação de Cartografia	CCAR
Coordenação Técnica	CCAR
Coordenação de Estatística Territorial	CCAR
Unidades Executoras	CCAR
Elaboração de Dados	CCAR
Coordenação de Documentação e Disseminação de Informação	CCAR



ELEMENTOS PLANIMÉTRICOS

- Edifícios
- Igreja, Sacada, Mira
- Moinho de vento, Moinho de água
- Campo de emergência, Parol
- Localidades
- Linha transmissora de energia, Cerca
- Linha telefônica
- Rodovias: auto-estrada, pavimentada, sem pavimentação, sem pavimentação, caminho carroçável, trilha, caminho e picada, pedregoso de estrada, federal, estadual
- Ferrovias: bitola larga, bitola estreita

ELEMENTOS ALTIMÉTRICOS

- Rivete trigonométrico, Referência de nível
- Ponto astronômico, Ponto barométrico
- Cota comprovada
- Superfície deformada, Área

ELEMENTOS DE HIDROGRAFIA

- Curso d'água intermitente
- Lago ou lagoa intermitente
- Terrão sujeito a inundação, Salina
- Brinço ou pântano
- Floça (água), Nascente
- Rápidos e cachoeiras grandes
- Rápidos e cachoeiras
- Barragem submersa e a descoberto
- Molhe e represa, terra e alvenaria
- Arcoaburo, No seco ou de alívio
- Recife rochoso

ATUALIZAÇÕES CARTOGRÁFICAS

COR MAGENTA - Levantamento por GPS e/ou imagens de Satélites
COR VERDE - Levantamento apoiado em cartografia cartográfica

CONVENÇÕES CARTOGRÁFICAS

Convenções Temáticas

Limites: Distrital	Sub-Distrital	Setor Censitário
Identificação: Sub-Distrital	Setor Rural	Setor Urbano
Agglomerado Rural		

LIMITES

- Informacional
- municipal
- intermunicipal
- áreas especiais

OBS: Os limites provenientes das fontes coloridas representadas na cor preta estão desatualizados e devem ser desconsiderados.

MAPA MUNICIPAL ESTATÍSTICO

Escala: 1 : 100.000

Divisão de Cartografia Topográfica do IBGE - LACTEC/CTIC - SP/022200
Coordenadas Planimétricas em UTM - SAD 03
Origem do datum: WGS 84 e Meridiano = 54º 00' W
Alturas em contornos de 10, 50 e 100 m respectivamente
Este mapa foi elaborado a partir de dados levantados durante as visitas de campo realizadas em 2010, a partir de levantamentos por GPS e/ou imagens de Satélites, com o auxílio de dados cartográficos produzidos pelo IBGE, com o auxílio de dados cartográficos produzidos pelo IBGE, com o auxílio de dados cartográficos produzidos pelo IBGE, com o auxílio de dados cartográficos produzidos pelo IBGE.

MINISTÉRIO DO PLANEJAMENTO, ORÇAMENTO E GESTÃO
SECRETARIA DE ADMINISTRAÇÃO DE ECONOMIA E ESTATÍSTICA
INSTITUTO BRASILEIRO DE GEOGRAFIA E ESTATÍSTICA
Av. das Nações Unidas, s/n - Bloco 537 - Brasília/DF
Site: www.ibge.gov.br - CEP: 70150-900

MAPA MUNICIPAL ESTATÍSTICO

Divisão de Cartografia Topográfica do IBGE - LACTEC/CTIC - SP/022200

Coordenadas Planimétricas em UTM - SAD 03
Origem do datum: WGS 84 e Meridiano = 54º 00' W
Alturas em contornos de 10, 50 e 100 m respectivamente
Este mapa foi elaborado a partir de dados levantados durante as visitas de campo realizadas em 2010, a partir de levantamentos por GPS e/ou imagens de Satélites, com o auxílio de dados cartográficos produzidos pelo IBGE, com o auxílio de dados cartográficos produzidos pelo IBGE, com o auxílio de dados cartográficos produzidos pelo IBGE, com o auxílio de dados cartográficos produzidos pelo IBGE.

MINISTÉRIO DO PLANEJAMENTO, ORÇAMENTO E GESTÃO
SECRETARIA DE ADMINISTRAÇÃO DE ECONOMIA E ESTATÍSTICA
INSTITUTO BRASILEIRO DE GEOGRAFIA E ESTATÍSTICA
Av. das Nações Unidas, s/n - Bloco 537 - Brasília/DF
Site: www.ibge.gov.br - CEP: 70150-900

Localização do município no Mapeamento Sistemático

Articulação dos Partes do Mapa

Localização no Estado

Fonte: Mapa Índice do Brasil - IBGE

CRONOLOGIA

MALHA TERRITORIAL	2010
EDIÇÃO	6/14/2011
REVISÃO TÉCNICA	Consultar Metadados

Amambai - MS

ASPECTOS FÍSICOS

REGIÃO
SUDOESTE DE MATO GROSSO DO SUL

METROPOLITANA
DOURADOS

Município de Referência

Amambai de Referência	Área
Coordenadas Geográficas	180
Latitude: -23,104	E 66,1883 54
Longitude: -52,205	N 74,6264 63
	57

IMPLEMENTAÇÃO

Coordenação Geral	CC-04
Coordenação Técnica	CC-05
Coordenação de Estrutura Técnica	CC-06
Coordenação de Produção	CC-07
Coordenação de Edição e Diagramação	CC-08
Coordenação de Impressão e Distribuição de Informação	CC-09