

ELEMENTOS PLANIMÉTRICOS

- Edifícios
- Uzina, Escola, Misa
- Monte de vento, Montão de água
- Campo de energia, Fábrica
- Localidades
- Linha baseamento de energia, Caixa
- Linha telefônica
- Rodovias
- Asfalto, pista
- avenidas
- ruas pavimentadas
- campos (campo)
- terras, terrenos e áreas
- pedra de estrada, estação
- Estações
- Estação longa
- Estação curta

CONVENÇÕES CARTOGRÁFICAS

ELEMENTOS ALTIMÉTRICOS

- Ponto trigonométrico, Referência de nível
- Ponto altimétrico, Nível baseamento
- Cota comprida
- Superfície deformada, Área

ELEMENTOS DE HIDROGRAFIA

- Córrego, riacho, ribeirão
- Lago, lagoa, flamboyant
- Tanque, lagoa, inundação, Salto
- Estreito, dique
- Ponte, ponte, Tabela
- Região, canchale, grande
- Região, canchale
- Rocha, cultura e a bacia
- Máquina, máquina, terra, estômago
- Avalanche, Raio, raio de avalanche
- Rede, rede

CONVENÇÕES TEMÁTICAS

Limite	Distrito	Sub-Distrito	Sector Censitário
(linha tracejada)	(linha verde)	(linha amarela)	(linha vermelha)

LIMITES

(linha tracejada)	Limites internacionais
(linha verde)	Limites interestaduais
(linha amarela)	Limites intermunicipais
(linha vermelha)	Áreas especiais

MAPA MUNICIPAL ESTATÍSTICO

Escala: 1 : 100.000

Sistema de Coordenadas Geográficas em UTM (Proj. UTM 2000 - Datum SADC - UTM 2000 - UTM 2000 - UTM 2000 - UTM 2000)

Coordenadas Planas - Referência em UTM (Datum SADC - UTM 2000 - UTM 2000 - UTM 2000 - UTM 2000)

Coordenadas Geográficas - Datum SADC - UTM 2000 - UTM 2000 - UTM 2000 - UTM 2000

Este produto integra a coleção de mapas municipais produzida pela equipe do IBGE e apresenta informações atualizadas sobre o território municipal de Bela Vista (MS) e seus limites territoriais, com base nos dados do Censo Demográfico de 2010.

MINISTÉRIO DO PLANEJAMENTO, ORÇAMENTO E GESTÃO

DIRETORIA DE COORDENAÇÃO GERAL DE GESTÃO DE INFORMAÇÕES

DIRETORIA DE COORDENAÇÃO GERAL DE GESTÃO DE INFORMAÇÕES

BRASÍLIA, 01 de maio de 2011.

ASPECTOS FÍSICOS

REGIÃO

SUDESTE DE MATO GROSSO DO SUL

MUNICÍPIO

BODOQUENA

Área

Altitude da Sede

Coordenadas Geográficas

Latitude -23,100

Longitude -56,521

Coordenadas Planas

Coordenadas de Referência

Coordenadas de Referência

Coordenadas de Referência

Coordenadas de Referência

Localização do município no Mapeamento Sistemático

Fonte: Mapa Índice do Brasil - IBGE

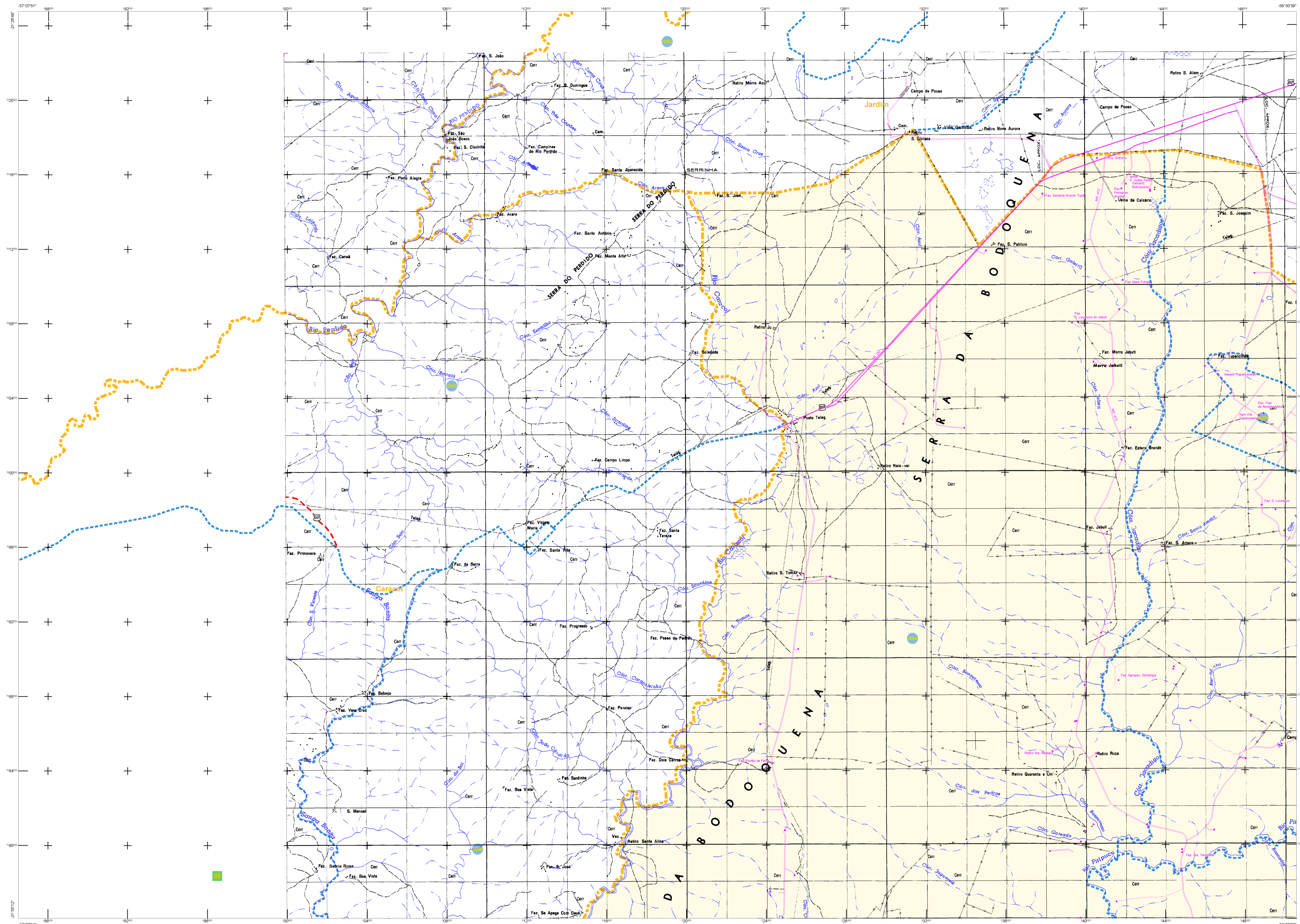
Articulação das Partes do Mapa

Localização no Estado

CRONOLOGIA

Malha Territorial	Edição	Atualização
	2010	01/2011
	01/2011	01/2011

[Consultar Metadados](#)



ELEMENTOS PLANIMÉTRICOS

CONVENÇÕES CARTOGRÁFICAS

ELEMENTOS ALTIMÉTRICOS

ELEMENTOS DE HIDROGRAFIA

ATUALIZAÇÕES CARTOGRÁFICAS

OSR MAGENTA - Lançamento em 01/01/2011
OSR VERDE - Lançamento aproximado sem comparação cartográfica

Convenções Temáticas

Identificação

LIMITES

internaional
intermunicipal
intermunicipal
áreas especiais

OSR: Os limites provenientes das folhas "madeir" representadas na cor verde estão desatualizados e devem ser desconsiderados.

MAPA MUNICIPAL ESTATÍSTICO

Escala: 1 : 100.000

Sistema de Coordenadas Geográficas em Latitudes/Longitudes: 58°04'30" W 22°04'30" S
Coordenadas Planas - Mercator: UTM - 58Q UTM
Quilômetros por Grau: 111,320 (Longitude) - 111,320 (Latitude)
Altitude em metros: 1000,00 (Altitude Média)

Este produto integra a coleção de mapas municipais gerados de forma automática a partir de dados de arquivos de geoprocessamento produzidos pelo IBGE, SIBGE e outros, em formato vetorial, sob a Malha Municipal Digital do IBGE, que possibilita a geração de mapas temáticos, sendo indispensável a utilização e a consulta dos arquivos cartográficos.

MINISTÉRIO DO PLANEJAMENTO, ORÇAMENTO E GESTÃO
SECRETARIA DE POLÍTICAS DE ADMINISTRAÇÃO E SERVIÇOS
DIRETORIA DE GEOGRAFIA, INFORMATICA E GESTÃO DE DADOS
Malha Municipal Digital do IBGE
At: Brasília, 18/11/2011. Página de 1/1
Malha Municipal Digital do IBGE

GEOCODIGO		NOME	
SECTOR	LOCALIDADE	SECTOR	LOCALIDADE
0000000	0000000	0000000	0000000

Localização do município no Mapeamento Sistemático

Atuação das Partes do Mapa

Localização no Estado

Fonte: Mapa Índice do Brasil - IBGE

CRONOLOGIA

EDIÇÃO	2010
Atualização	01/14/2011
Atualização	Consultar Metadados

Bela Vista - MS

ASPECTOS FÍSICOS

Relevação: **SUDOESTE DE MATO GROSSO DO SUL**

Município: **BODOQUENA**

Área: **54945,51** km²

Altitude da Sede: **22,100** m

Coordenadas Geográficas: **58°04'30" W 22°04'30" S**

IDENTIFICAÇÃO

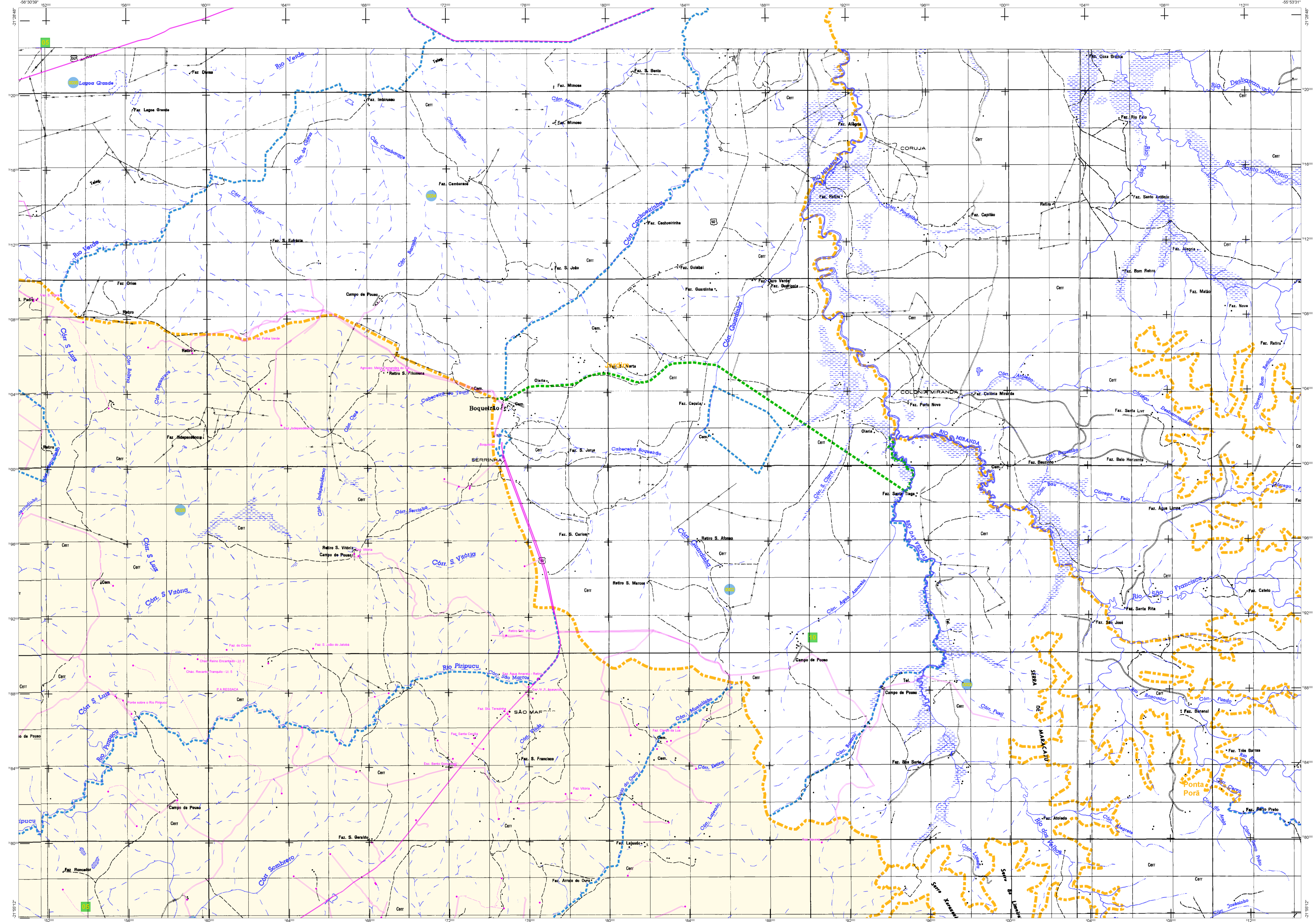
Coordenação Técnica: **COORDENADORIA DE CARTOGRAFIA**

Coordenação de Produção: **COORDENADORIA DE SISTEMAS TERRITORIAIS**

Coordenação de Edição: **UNIDADE EXECUTIVA DE SISTEMAS**

Coordenação de Impressão: **COORDENADORIA DE SISTEMAS TERRITORIAIS**

Coordenação de Distribuição e Disseminação de Informação: **COORDENADORIA DE SISTEMAS TERRITORIAIS**



ELEMENTOS PLANIMÉTRICOS

CONVENÇÕES CARTOGRÁFICAS

ELEMENTOS ALTIMÉTRICOS

ELEMENTOS DE HIDROGRAFIA

ATUALIZAÇÕES CARTOGRÁFICAS

COR MAGENTA - Lançamento do COR. Área equipada de Sítios
COR VERDE - Lançamento do COR. Área equipada de Sítios

Convenções Temáticas

Limite	Distrito	Sub-Distrito	Sector Consistório
- - - - -	[Cinza]	[Verde]	[Azul]

Identificação

Distrito	Sub-Distrito	Sector Consistório	Sector Urbano Administrativa Rural
[Verde]	[Verde]	[Azul]	[Azul]

LIMITES

- internacional: [Linha verde tracejada]
- estadual: [Linha amarela tracejada]
- intermunicipal: [Linha amarela tracejada]
- áreas especiais: [Linha amarela tracejada]

OBS: Os limites provenientes das fontes "nadar" representadas na cor verde estão desatualizados e devem ser desconsiderados.

MAPA MUNICIPAL ESTATÍSTICO

Escala: 1 : 100 000

MINISTÉRIO DO PLANEJAMENTO, ORÇAMENTO E GESTÃO

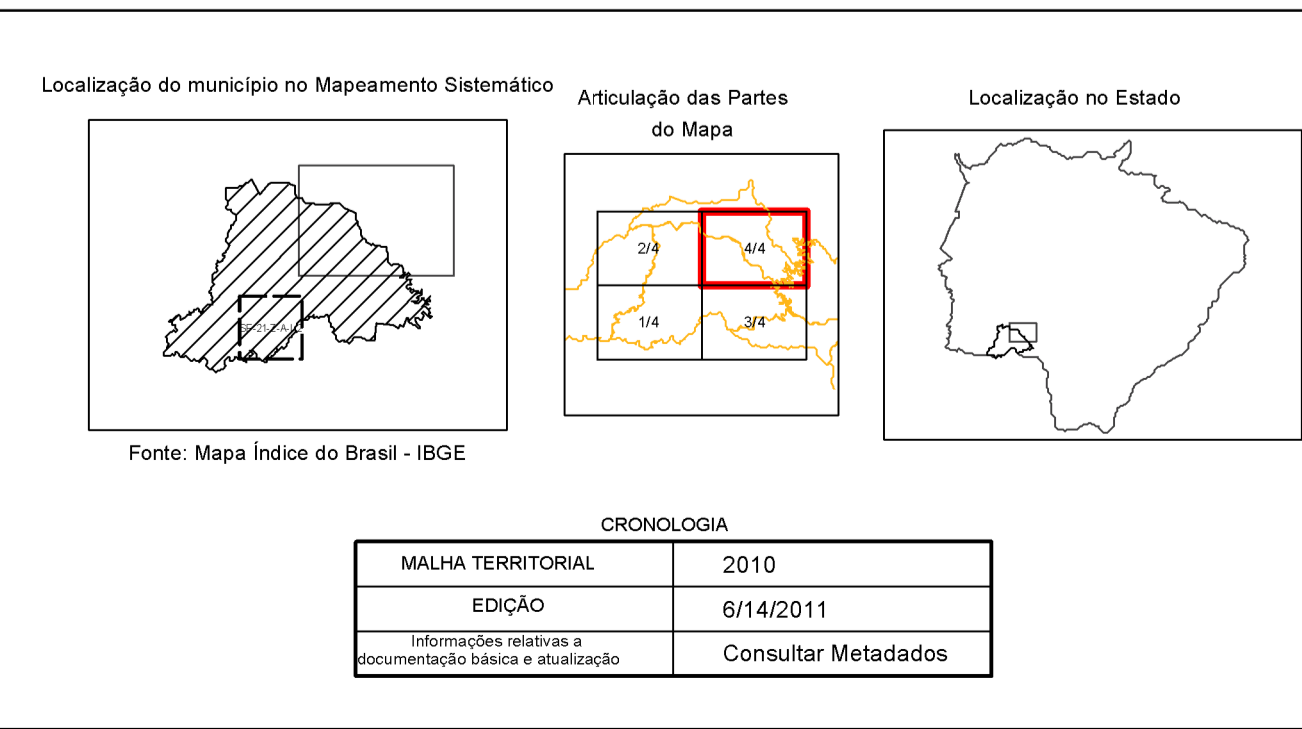
SECRETARIA DE PLANEJAMENTO, ORÇAMENTO E GESTÃO

DIRETORIA DE GEOGRAFIA E SISTEMAS DE INFORMAÇÃO

IBGE

ÁREA TERRITORIAL

GEODÉSIMO	NOME
BRASIL	BELA VISTA



Bela Vista - MS

ASPECTOS FÍSICOS

SUDOESTE DE MATO GROSSO DO SUL

Coordenação Nacional de Informações Geográficas

COD: 5002100

Latitude: -22.100
Longitude: -56.521

INFORMAÇÕES

Coordenação Nacional de Informações Geográficas

COD: 5002100