

ELEMENTOS PLANIMÉTRICOS

CONVENÇÕES CARTOGRÁFICAS

Legend for planimetric elements including symbols for points, lines, and areas.

Legend for cartographic conventions including symbols for roads, rivers, and boundaries.

Legend for hydrographic elements including symbols for rivers, streams, and water bodies.

Legend for territorial divisions including symbols for districts, sub-districts, and limits.

MAPA MUNICIPAL ESTATÍSTICO

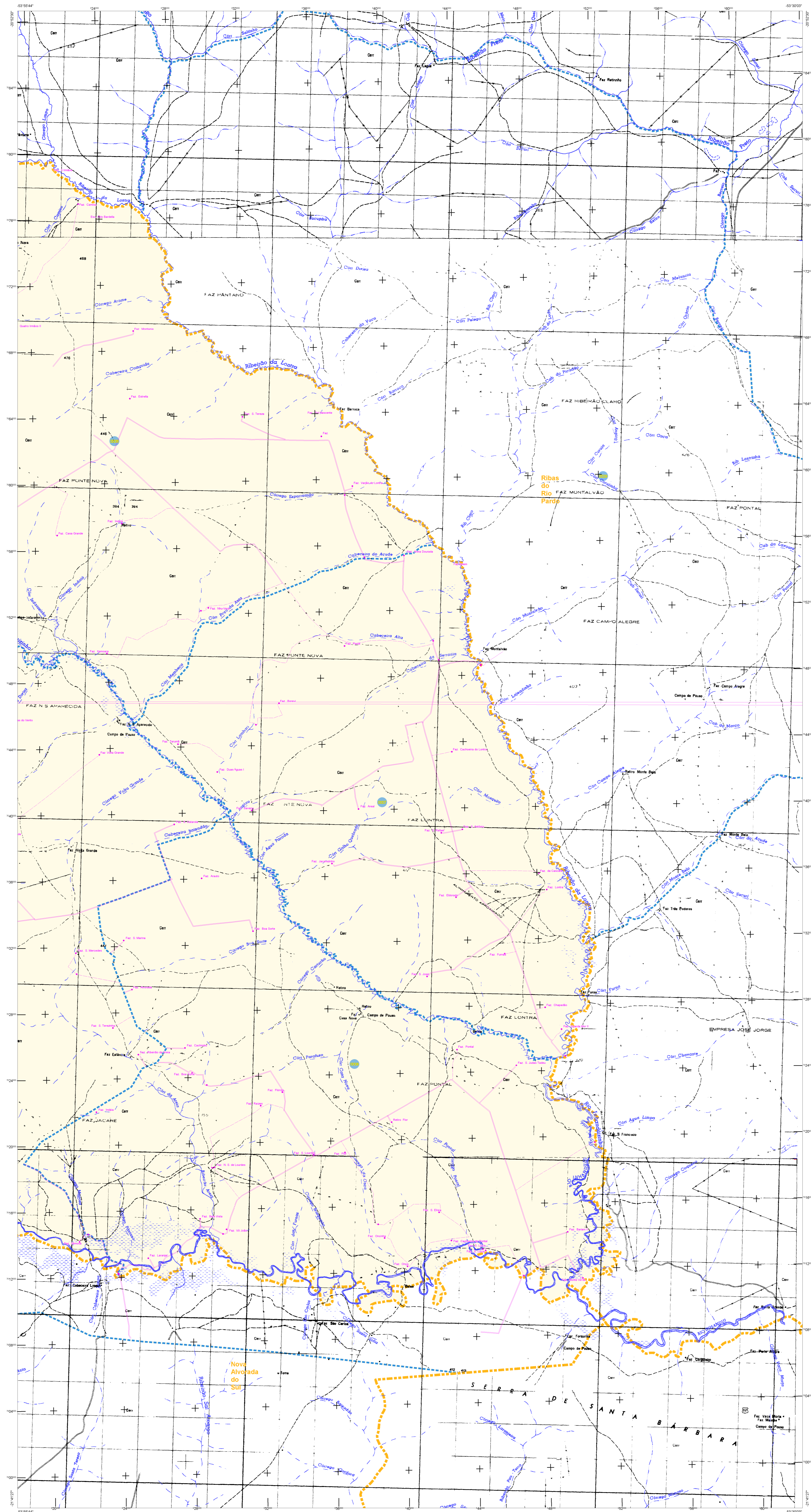
ESCALA 1 : 100.000

Ministério do Planejamento, Orçamento e Gestão. Instituto Brasileiro de Geografia e Estatística. Diretoria de Geociências. Departamento de Estatística Municipal. Campo Grande - MS, 2010.

Table with columns: GEOGRÁFICO, DISTRITO, NOME, and other details for the districts of Campo Grande.

Geographic location maps showing the municipality within Mato Grosso do Sul and Brazil, and a table for geographic coordinates.

ASPECTOS FÍSICOS table with columns: Aspecto, Valor, and Unidade.



ELEMENTOS PLANIMÉTRICOS

- Esqueleto
- Tronco, Direita, Esquerda
- Muro de arrimo, Muro de pedra
- Carreio de drenagem, Furo
- Localidade
- Linhas batimétricas de energia, Canto
- Linhas batimétricas

CONVENÇÕES CARTOGRÁFICAS

ELEMENTOS ALTIMÉTRICOS

- Ponto topográfico, Referência de nível
- Ponto altimétrico, Ponto barométrico
- Cota cotada, Cota
- Superfície altimétrica, Área

ELEMENTOS DE HIDROGRAFIA

- Costa, Linha costeira
- Lagoa, Lagoa costeira
- Terreno exposto e inundado, Dente
- Arrejo, Arroio
- Form. Aluvial, Nascente
- Riacho e sistema planície
- Riacho e sistema planície
- Rocha, Barragem
- Mela e naves, Mela assoreada
- Arrecifo, Refúgio de abrigo
- Núcleo, Nave

CONVENÇÕES TERRITORIAIS

Limite: Distrital	Sub-Distrital	Distrito	Distrito
Sub-Distrital	Sub-Distrital	Distrito	Distrito

LIMITES

- Internacional
- Intermunicipal
- Intermunicipal
- Áreas especiais

MAPA MUNICIPAL ESTATÍSTICO

ESCALA 1 : 100.000

Sistema de Coordenadas Geográficas em Latitude/Longitude - BR200000
 - Coordenada Geográfica em UTM - UTM - SCS2011
 - Origem da subgrade: UTM, Equador Meridiano - WGS 87
 - Análise de erro de projeção de 0,000 a 0,000 metros
 Este produto integra a coleção de mapas municipais gerados de forma automática, a partir da base de dados do Mapeamento Estatístico produzido pelo IBGE, SIGS e outros, em formato vetorial para serem consultados no SIGS, com o intuito de garantir a atualização constante, sem necessidade de reimpressão e com o menor custo possível.

MINISTÉRIO DO PLANEJAMENTO, ORÇAMENTO E GESTÃO
 INSTITUTO BRASILEIRO DE GEOGRAFIA E ESTATÍSTICA
 A DIREÇÃO DE GEOGRAFIA, MAPAS E GEOPROCESSAMENTO
 de tabelas em arquivos eletrônicos e em CD-ROM.
 São de Janeiro: CEP 21.241-011

GEODISCIPLINA	DISCIPLINA	NOME
0200101	0200101	Geografia Geral
0200102	0200102	Geografia do Brasil
0200103	0200103	Geografia Regional
0200104	0200104	Geografia Urbana
0200105	0200105	Geografia Econômica
0200106	0200106	Geografia Política
0200107	0200107	Geografia Social
0200108	0200108	Geografia Cultural
0200109	0200109	Geografia Ambiental
0200110	0200110	Geografia Física
0200111	0200111	Geografia Humana
0200112	0200112	Geografia de Paisagem
0200113	0200113	Geografia Integrada
0200114	0200114	Geografia Aplicada
0200115	0200115	Geografia Estatística
0200116	0200116	Geografia Digital
0200117	0200117	Geografia Interdisciplinar
0200118	0200118	Geografia Avançada
0200119	0200119	Geografia Específica
0200120	0200120	Geografia Temática

ASPECTOS FÍSICOS

Centro: CENTRO NORTE DE MATO GROSSO DO SUL

Município: CAMPO GRANDE

Localidade: Área

CORRETORES DE LINHA

Latitude: -20.445

Longitude: -50.938

Altitude: 257

IMPLEMENTAÇÃO

Coordenação Técnica: COAR

Coordenação de Projetos: COAR

Coordenação de Edições Técnicas: COAR

Atualização: IBGE

Elaboração: IBGE

Diagramação: IBGE

Impressão: IBGE

Distribuição: IBGE

Revisão: IBGE

Projeto Gráfico: IBGE

Diagramação: IBGE

Impressão: IBGE

Distribuição: IBGE

Revisão: IBGE

Projeto Gráfico: IBGE

Atualização dos Dados: 2010

Edição: 6/17/2011

Consultar Metadados

Atualização dos Dados: 2010

Edição: 6/17/2011

Consultar Metadados

Atualização dos Dados: 2010

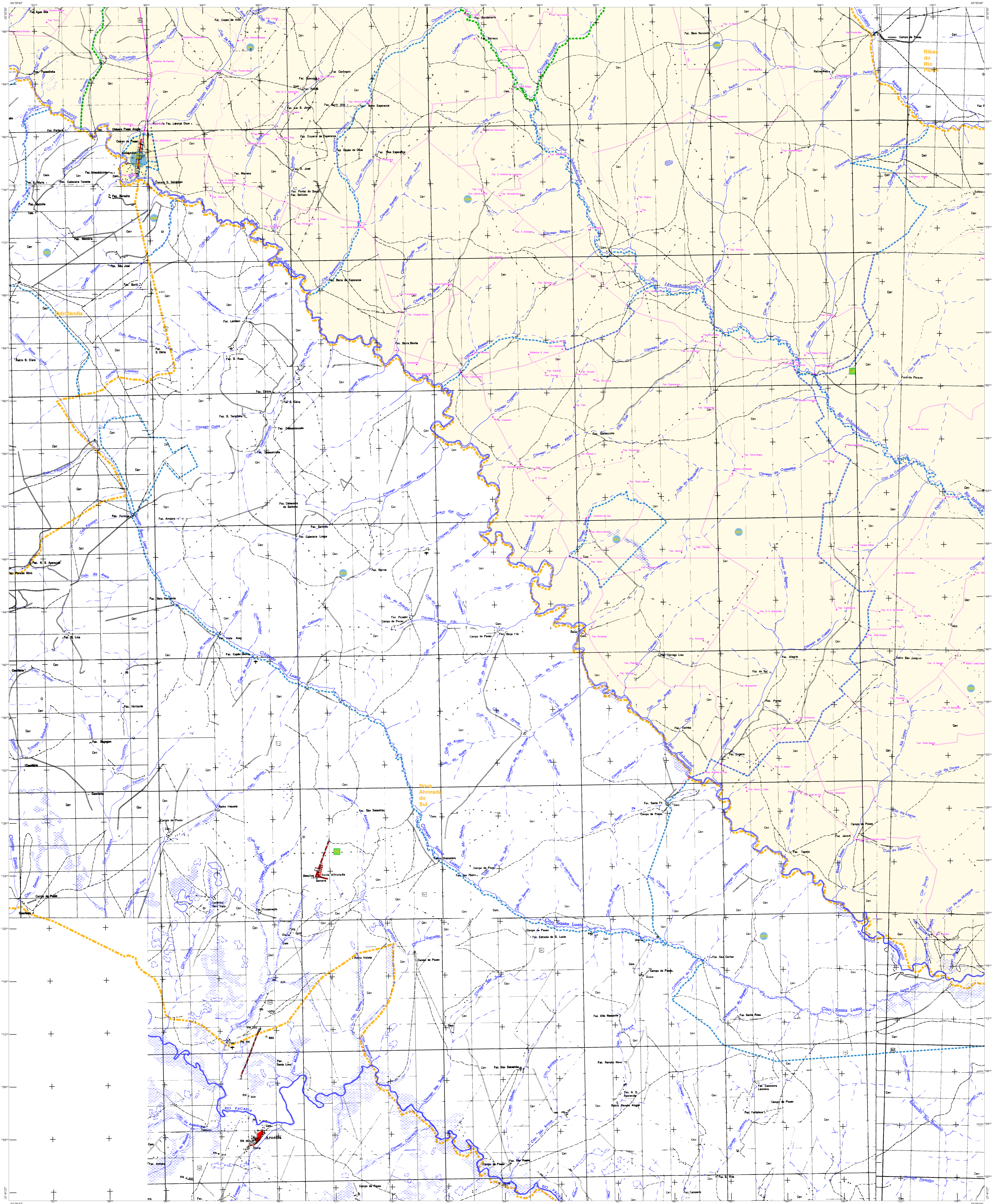
Edição: 6/17/2011

Consultar Metadados

Atualização dos Dados: 2010

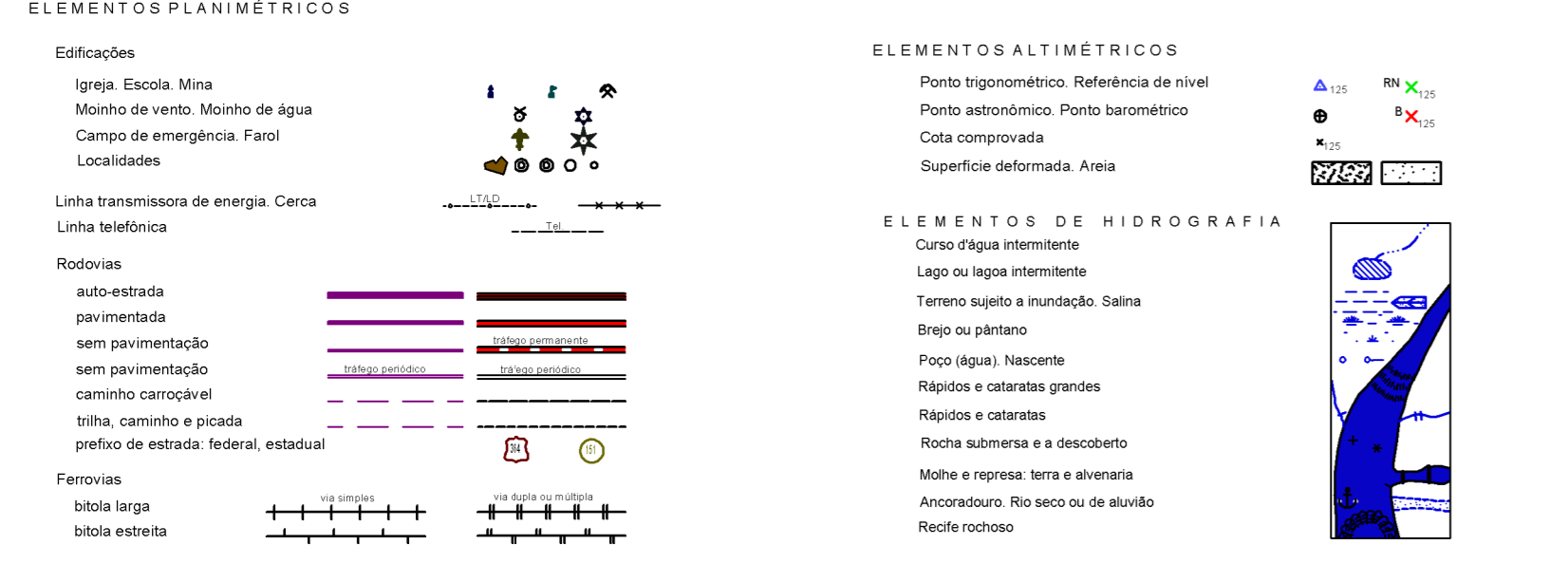
Edição: 6/17/2011

Consultar Metadados



ELEMENTOS PLANIMÉTRICOS

CONVENÇÕES CARTOGRÁFICAS

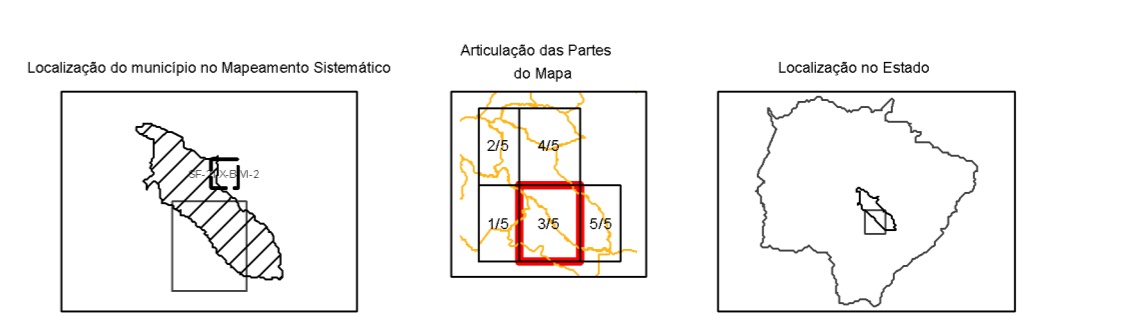


MAPA MUNICIPAL ESTATÍSTICO

ESCALA 1 : 100.000

Sistema de Coordenadas Geográficas em Latitudes e Longitudes - SIRGAS2000
Coordenadas Geográficas em UTM - SIRGAS2000
Origem da submergida (UTM Equador Meridiano) - UTM 17
Análise de escala de 1000 x 1000 em metros quadrados
Este produto segue a coleção de mapas municipais gerados de forma semi-automatizada,
a partir da análise dos dados do Ministério do Planejamento, Orçamento e Gestão
e do IBGE, em formato vetorial, em conformidade com as Diretrizes de Gestão do IBGE,
em substituição ao produto de dados vetoriais, em formato cartográfico.
MINISTÉRIO DO PLANEJAMENTO, ORÇAMENTO E GESTÃO
INSTITUTO BRASILEIRO DE GEOGRAFIA E ESTATÍSTICA
A DIRETORIA DE GEOGRÁFICA responde a produção de atualizações
de tabelas em unidades verificadas entre mapas
IBGE. Brasília, DF, maio de 2011.
Mapa de Janeiro - CEP 21.241-011
© 2010 - INSTITUTO BRASILEIRO DE GEOGRAFIA E ESTATÍSTICA

DISTRITO	CELEBRIDADE	NOME
BRUNO	BRUNO	BRUNO
BRUNO	BRUNO	BRUNO
BRUNO	BRUNO	BRUNO
BRUNO	BRUNO	BRUNO
BRUNO	BRUNO	BRUNO
BRUNO	BRUNO	BRUNO
BRUNO	BRUNO	BRUNO
BRUNO	BRUNO	BRUNO
BRUNO	BRUNO	BRUNO
BRUNO	BRUNO	BRUNO
BRUNO	BRUNO	BRUNO



ASPECTOS FÍSICOS

Coordenadas Geográficas	Coordenadas do Campo Grande	COORDENADAS DO MUNICÍPIO
Latitude	Latitude	Latitude
Longitude	Longitude	Longitude

INFORMAÇÕES

MATERIAL	2010	COORDENADAS
EDICION	8/17/2011	BRUNO
Consultar Metadados		

