

ELEMENTOS PLANIMÉTRICOS

Edificações
Igreja, Escola, Mina
Moinho de vento, Moinho de água
Campo de emergência, Parol
Localidades
Linha transmissora de energia, Cerca
Linha telefônica
Rodovias
auto-estrada
pavimentada
sem pavimentação
sem pavimentação
camioneteiro
trilha, caminho e picada
pedão de estrada, federal, estadual
Ferroviária
bóia briga
bóia estaca

ELEMENTOS ALTIMÉTRICOS

Rioveio topográfico, Referência de nível
Ponto astronômico, Ponto barométrico
Cota comprovada
Superfície deformada, Área
Lagoa
Lagoa

ELEMENTOS DE HIDROGRAFIA

Curso d'água intermitente
Lago ou lagoa intermitente
Terreno sujeito a inundação, Salina
Brimp ou pântano
Flecha (leito), Nascente
Rápidos e cachoeiras grandes
Rápidos e cachoeiras
Ruínas submersas e a descoberto
Moine e represa, terra e alvenaria
Arcoaberto, No seco ou de alívio
Recife rochoso

ATUALIZAÇÕES CARTOGRÁFICAS

COR MAGENTA - Levantamento por GPS e/ou imagens de Satélites
COR VERDE - Levantamento a partir de cartografia cartográfica

CONVENÇÕES CARTOGRÁFICAS

Convenções Temáticas

Limites: Distrital	Sub-Distrital	Sector Centenário
Identificação: Distrito	Sub-Distrito	Sector Urbano
Identificação: Aglomeração Rural		

LIMITES

Intermunicipal	Interestadual	Internacional
Áreas especiais		

LEGENDA

LEGENDA

MAPA MUNICIPAL ESTATÍSTICO

Escala: 1 : 100.000

Ministério do Planejamento, Orçamento e Gestão
IBGE - Instituto Brasileiro de Geografia e Estatística
Rua de Janeiro, 101 - CEP 31.241-010
Belo Horizonte, Minas Gerais

Divisão Político-Administrativa

UF	MUNICÍPIO	NOME
MS	5002902	CASSILÁNDIA
MS	5002901	Itaipava do Sul

Localização do município no Mapeamento Sistemático

Articulação dos Partes do Mapa

Localização no Estado

Fonte: Mapa Índice do Brasil - IBGE

CRONOLOGIA

MALHA TERRITORIAL	2010
EDIÇÃO	06/15/2011
SECRETARIA NACIONAL DE Mapeamento, Informação e Análises	Consultar Metadados

ASPECTOS FÍSICOS

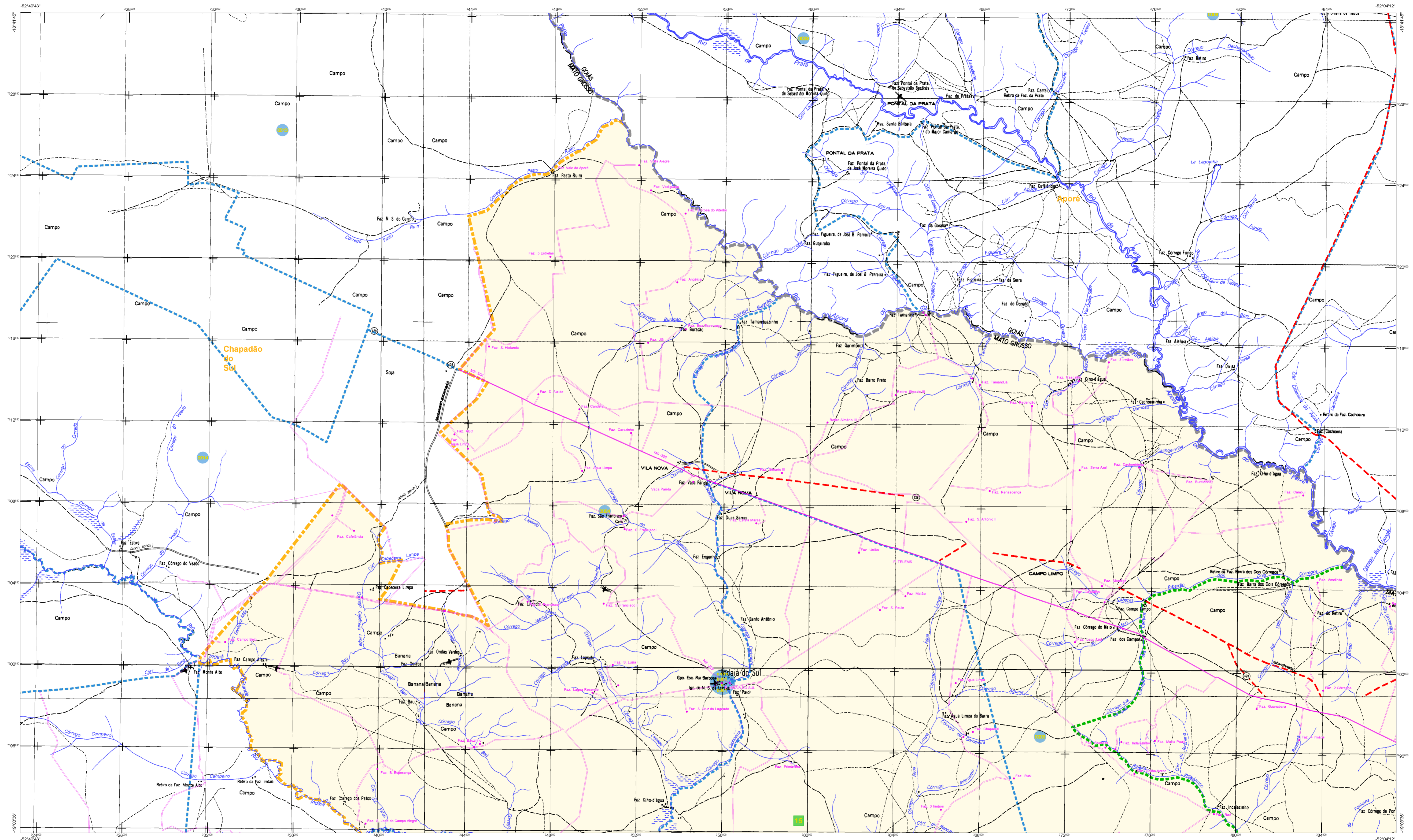
Região: LESTE DE MATO GROSSO DO SUL
Município: CASSILÁNDIA

Município de São	Área
Lauro de - 19 113	E - 422796,99
Longitude - 51 214	N - 2385500,95
	51

IMPLEMENTAÇÃO

Coordenação Geral	CCAR
Coordenação de Cartografia	
Coordenação de Estatística Territorial	CETE
Unidade Produtora	
Unidade Estatística do IBGE	
Execução	
Centro de Documentação e Disseminação de Informação	CCDI

Cassilândia - MS



ELEMENTOS PLANIMÉTRICOS

- Edificações
- Igreja, Escola, Mina
- Moinho de vento, Moinho de água
- Campo de emergência, Parol
- Localidades
- Linhas transmissoras de energia, Cerca
- Linhas telefônicas
- Rodovias
- auto-estrada
- pavimentação
- sem pavimentação
- camionamento
- trilho, caminho e pista
- pedra de estrada, federal, estadual
- Ferrovias
- bóia larga
- bóia estreita

ELEMENTOS ALTIMÉTRICOS

- Riova trigonométrica, Referência de nível
- Ponto astronômico, Ponto barométrico
- Cota comprovada
- Superfície deformada, Área

ELEMENTOS DE HIDROGRAFIA

- Curso d'água intermitente
- Lago ou lagoa intermitente
- Terrão sujeito a inundação, Salina
- Brinjo ou pântano
- Picada (água), Nascente
- Rápido e cachoeira grandes
- Rápido e cachoeira
- Rocha submersa e a descoberto
- Molhe e represa, terra e alvenaria
- Arcoaberto, No seco ou de alívio
- Recife rochoso

ATUALIZAÇÕES CARTOGRÁFICAS

COR MAGENTA - Levantamento por GPS e/ou imagens de Satélites
COR VERDE - Levantamento por GPS e/ou imagens de Satélites

CONVENÇÕES CARTOGRÁFICAS

Convenções Temáticas

Límites: Distrito	Sub-Distrito	Setor Censitário
Identificação: Setor Urbano	Agglomerado Rural	

LIMITES

- intermunicipal
- estadual
- intermunicipal
- áreas especiais

NOTA: Os limites provenientes das fontes acima representadas na sua íntegra estão desatualizados e devem ser desconsiderados.

MAPA MUNICIPAL ESTATÍSTICO

Escala: 1 : 100.000

Ministério do Planejamento, Orçamento e Gestão
IBGE - Instituto Brasileiro de Geografia e Estatística
Rua Rio de Janeiro, 151 - Iluminação - Rio de Janeiro - CEP 21.141-011

Divisão Político-Administrativa

UF	MUNICÍPIO	UF	MUNICÍPIO	UF	MUNICÍPIO
MS	CASSILÂNDIA	MS	IBATE	MS	IBATE

Localização do município no Mapeamento Sistemático

Articulação dos Partes do Mapa

Localização no Estado

Fonte: Mapa Índice do Brasil - IBGE

CRONOLOGIA

MALHA TERRITORIAL	2010
EDIÇÃO	06/15/2011
REVISÃO TÉCNICA	Consultar Metadados

Cassilândia - MS

ASPECTOS FÍSICOS

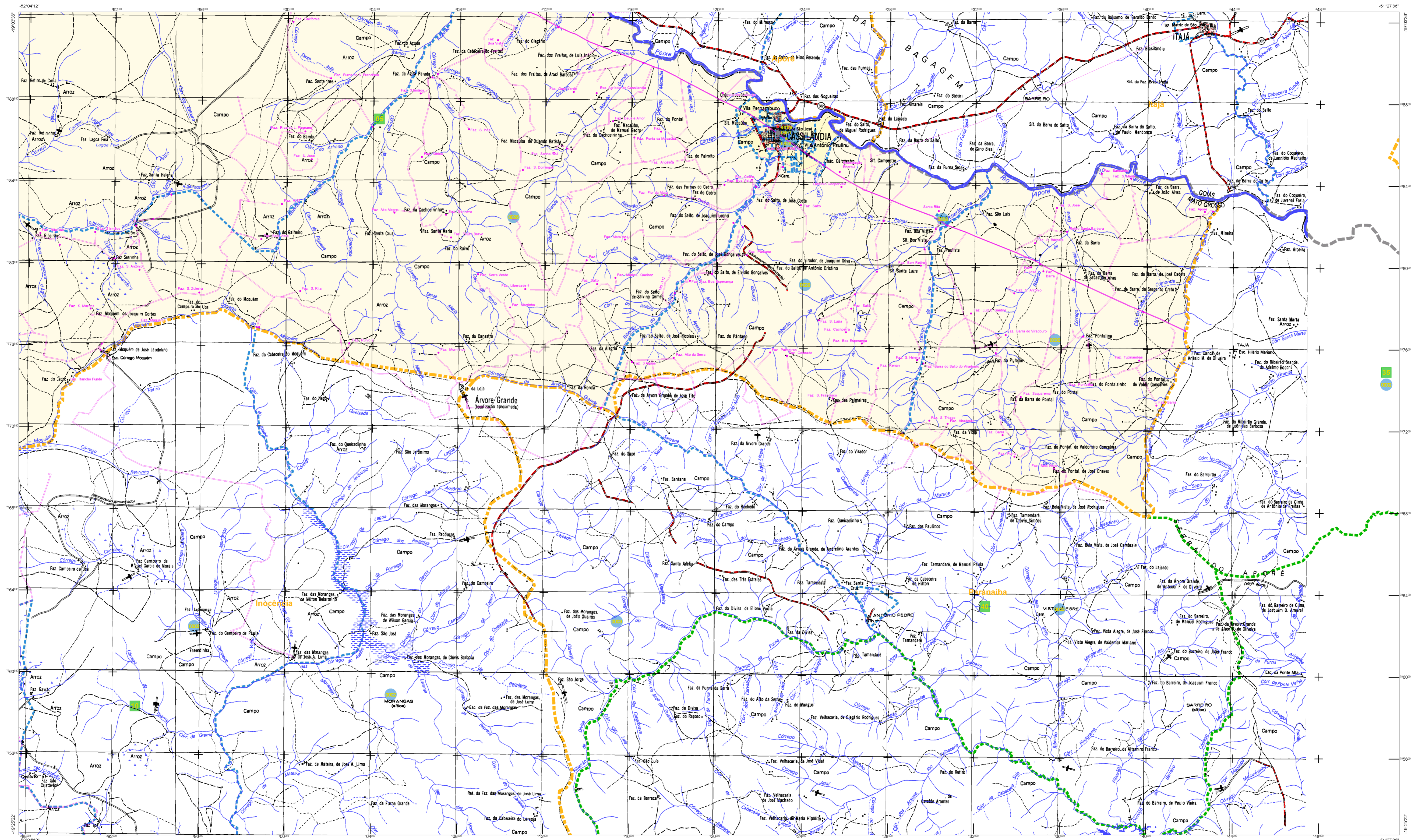
Região: LESTE DE MATO GROSSO DO SUL
Município: CASSILÂNDIA

Município de Cassilândia	Área
	km²

Latitude: -19 113 E 492796.99
Longitude: -51 714 W 7386500.95

IMPLEMENTAÇÃO

Coordenação Geral	CCAG
Coordenação de Cartografia	CCAG
Coordenação Técnica	CETE
Coordenação de Infraestrutura	CETE
Unidade Produtora	Unidade Produtora
Unidade Operadora	Unidade Operadora
Coordenação	Coordenação
Centro de Documentação e Disseminação de Informação	CCDI



ELEMENTOS PLANIMÉTRICOS

Edificações
Igreja, Escola, Mira
Moinho de vento, Moinho de água
Campo de emergência, Parol
Localidades
Linha transmissora de energia, Cerca
Linha telefônica
Rodovias
auto-estrada
pavimentada
sem pavimentação
camioneteiro
terra, caminho e pista
pedregosa, estrada, federal, estadual
Ferrovias
bitola larga
bitola estreita

ELEMENTOS ALTIMÉTRICOS

Riove irregular, Retificação de nível
Ponto astronômico, Ponto barométrico
Cota comprovada
Superfície deformada, Área

ELEMENTOS DE HIDROGRAFIA

Curso d'água intermitente
Lago ou lagoa intermitente
Terreno sujeito a inundação, Salina
Brimbo ou planalto
Pico (montanha), Nascente
Rápido e cachoeira grandes
Rápido e cachoeira pequenas
Bacia sedimentar e a descoberto
Moine e represa, terra e alvenaria
Acróscio, No seco ou aluvião
Relevo rochoso

ATUALIZAÇÕES CARTOGRÁFICAS
COR MAGENTA - Levantamento por GPS e/ou imagens de Satélite
COR VERDE - Levantamento por GPS e/ou imagens de Satélite

CONVENÇÕES CARTOGRÁFICAS

Convenções Temáticas

Límites: Distrital	Sub-Distrital	Sector Censitário
Identificação: Distrital	Sub-Distrital	Sector Urbano
Identificação: Rural	Agglomerado Rural	

LIMITES

Informacional
municipal
intermunicipal
áreas especiais

Obs: Os limites provenientes das fontes acima representadas na cor verde estão desatualizados e devem ser desconsiderados

MAPA MUNICIPAL ESTATÍSTICO

Escala: 1 : 100.000

Ministério do Planejamento, Orçamento e Gestão
IBGE - INSTITUTO BRASILEIRO DE GEOGRAFIA E ESTATÍSTICA

Município		Estado		País	
UF	CEP	UF	CEP	UF	CEP
MS	71.000-000	MS	71.000-000	BR	71.000-000

Localização do município no Mapeamento Sistemático

Articulação dos Partes do Mapa

Localização no Estado

Fonte: Mapa Índice do Brasil - IBGE

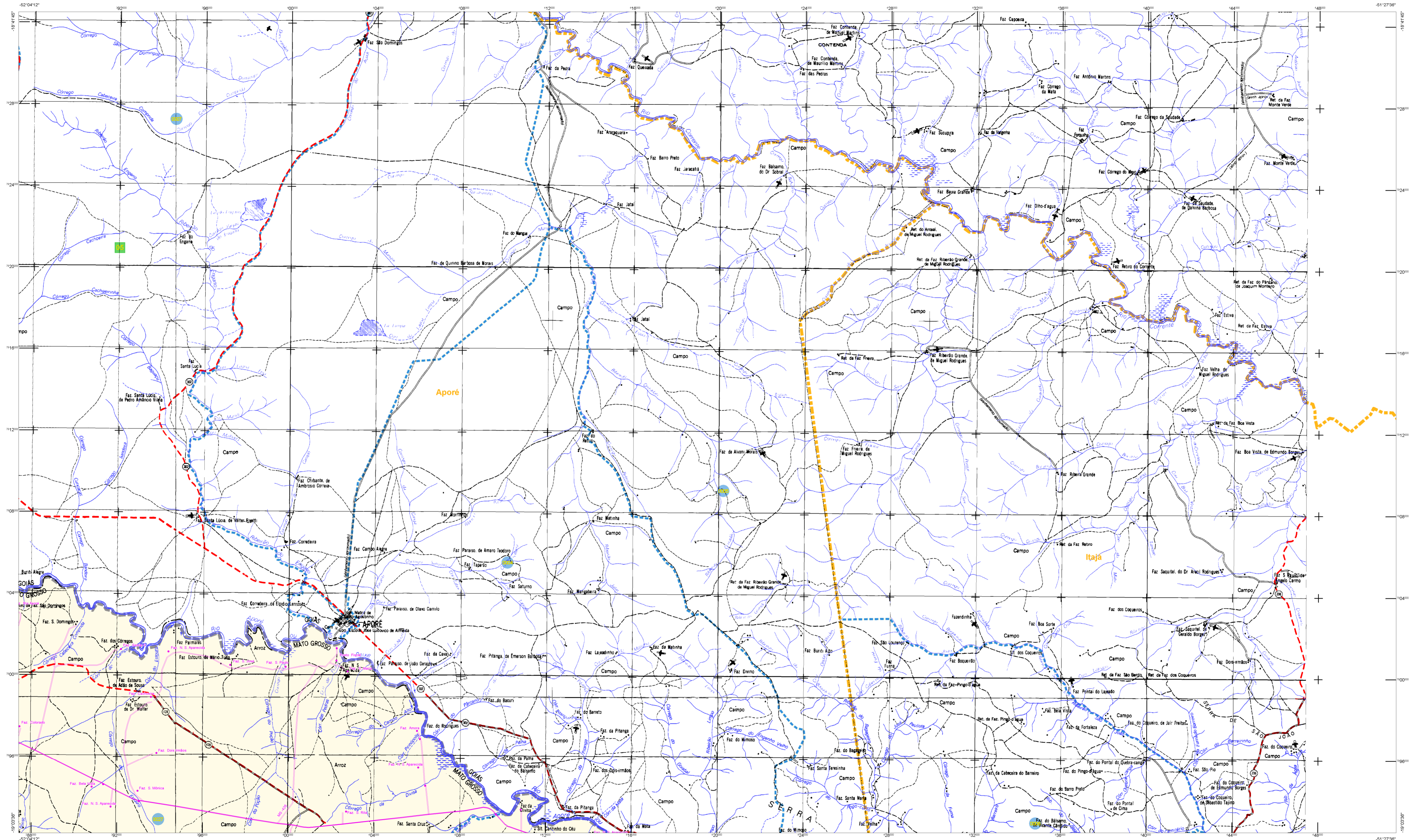
Município		Estado		País	
UF	CEP	UF	CEP	UF	CEP
MS	71.000-000	MS	71.000-000	BR	71.000-000

Município		Estado		País	
UF	CEP	UF	CEP	UF	CEP
MS	71.000-000	MS	71.000-000	BR	71.000-000

Município		Estado		País	
UF	CEP	UF	CEP	UF	CEP
MS	71.000-000	MS	71.000-000	BR	71.000-000

Município		Estado		País	
UF	CEP	UF	CEP	UF	CEP
MS	71.000-000	MS	71.000-000	BR	71.000-000

Município		Estado		País	
UF	CEP	UF	CEP	UF	CEP
MS	71.000-000	MS	71.000-000	BR	71.000-000



ELEMENTOS PLANIMÉTRICOS

Edificações
Igreja, Escola, Mina
Moinho de vento, Moinho de água
Campo de emergência, Parol
Localidades

Linha transmissora de energia, Cerca
Linha telefônica

Rodovias
auto-estrada
pavimentada
sem pavimentação
caminho carroçável
trilha, caminho e picada
pedão de estrada, federal, estadual

Ferrovias
bitola larga
bitola estreita

ELEMENTOS ALTIMÉTRICOS

Riove irregular, Relâmbago de nível
Ponto astronômico, Ponto barométrico
Cota comprovada
Superfície deformada, Área

ELEMENTOS DE HIDROGRAFIA

Curso d'água intermitente
Lago ou lagoa intermitente
Terreno sujeito a inundação, Salina
Brimbo ou pantano
Pântano (lagoa), Nascente
Rápido e cachoeira grandes
Rocha submersa e a descoberto
Moine e represa, terra e alvenaria
Ancoradouro, No seco ou de alívio
Recife rochoso

ATUALIZAÇÕES CARTOGRÁFICAS

COR MAGENTA - Levantamento por GPS e/ou imagens de Satélites
COR VERDE - Levantamento a partir de cartografia cartográfica

CONVENÇÕES CARTOGRÁFICAS

Convenções Temáticas

Limites: Distrital	Sub-Distrital	Setor Censitário
Identificação:	Sub-Distrital	Setor Urbano
	Rural	Agglomerado Rural

LIMITES

informacional
municipal
intermunicipal
áreas especiais

OBS: Os limites provenientes das fontes acima representadas na cor verde estão desatualizados e devem ser desconsiderados

MAPA MUNICIPAL ESTATÍSTICO

Escala: 1 : 100.000

Instituto Brasileiro de Geografia e Estatística - IBGE
Coordenadas Geográficas em UTM - UTM Zone 18S
Origem das coordenadas UTM: Escala e Meridiano = 560 000 m
Análise de consistência de 10.000 a 500 m respectivamente

Este trabalho integra o projeto de mapeamento estatístico do Brasil e foi produzido a partir da junção dos dados do Mapeamento Sistemático Brasileiro produzido pelo IBGE, com o uso de imagens de satélite e imagens de satélite de alta resolução do IBGE, com atualização permanente de dados e fontes, com o objetivo de garantir a atualidade e a confiabilidade das informações estatísticas.

MINISTÉRIO DO PLANEJAMENTO, ORÇAMENTO E GESTÃO
INSTITUTO BRASILEIRO DE GEOGRAFIA E ESTATÍSTICA
Sede: Brasília - DF
Rua de Janeiro Filho - CEP 71611-900
Fone: (61) 3151-1000
Site: www.ibge.gov.br

Divisão Político-Administrativa

UF	MUNICÍPIO	NOME
MS	5002902	CASSILÂNDIA

Localização do município no Mapeamento Sistemático

Articulação dos Partes do Mapa

Localização no Estado

Fonte: Mapa Índice do Brasil - IBGE

CRONOLOGIA

MALHA TERRITORIAL	2010
EDIÇÃO	06/15/2011
Última atualização	Consultar Metadados

Cassilândia - MS

ASPECTOS FÍSICOS

Região: LESTE DE MATO GROSSO DO SUL
Município: CASSILÂNDIA

Município de Cassilândia	Área
	km²

Latitude: -19 113 E 492796.99
Longitude: -51 214 W 788500.95

IMPLEMENTAÇÃO

Coordenação Geral	CCAR
Coordenação de Cartografia	CCAR
Coordenação Técnica	CCAR
Coordenação de Estatística Territorial	CCAR
Unidade Produtora	CCAR
Unidade Operadora do IBGE	CCAR
Elaboração	CCAR
Controle de Qualidade e Distribuição de Informação	CCAR