

ELEMENTOS PLANIMÉTRICOS

CONVENÇÕES CARTOGRÁFICAS

ELEMENTOS ALTIMÉTRICOS

ELEMENTOS DE HIDROGRAFIA

ATUALIZAÇÕES CARTOGRÁFICAS

COR MAGENTA - Lançamento em 01/01/2011
COR VERDE - Lançamento aproximado sem compensação cartográfica

Convenções Temáticas

Identificação

LIMITES

Áreas especiais

OBS: Os limites provenientes das folhas "nadas" representadas na cor verde estão desatualizados e devem ser desconsiderados.

MAPA MUNICIPAL ESTATÍSTICO

Escala: 1 : 100.000

Sistema de Coordenadas Geográficas em Latitudes/Longitudes: 1983(A) 2000
Coordenadas Planas: Mercator Universal UTM - 18S
Origem do datum: WGS 1984 (Meridiano: 54° 00' 00" W)
Datum: Spheroidal (11131 m de semi-eixo maior)

Este produto integra a coleção de mapas municipais gerada de forma automática a partir do processamento de dados de geoprocessamento disponibilizados pelo IBGE, SIBGE e outros, em formato vetorial, sob a Malha Municipal Digital do IBGE. Os dados geográficos de origem foram, antes de serem publicados, devidamente corrigidos e atualizados de acordo com as informações cartográficas.

MINISTÉRIO DO PLANEJAMENTO, ORÇAMENTO E GESTÃO
SECRETARIA DE POLÍTICAS DE GESTÃO TERRITORIAL
A DISTRIBUIÇÃO DE COORDENADAS ESPaciaIS e GEOMÉTRICAS DO MUNICÍPIO DE COXIM-MS
em 01/01/2011. Para mais informações consulte o SIBGE (Sistema de Informações do IBGE) ou o SIBGE (Sistema de Informações do IBGE).

GEOCODIGO		NOME	
UF	MUNICÍPIO	CEP	UF
MS	5003306	736484	MS

Localização do município no Mapeamento Sistemático

Atuação das Partes do Mapa

Localização no Estado

Fonte: Mapa Índice do Brasil - IBGE

CRONOLOGIA

EDIÇÃO	2010
EDIÇÃO	06/15/2011
Atualização de dados e documentação técnica e atualização	Consultar Metadados

Coxim - MS

ASPECTOS FÍSICOS

Localização

Região: CENTRO NORTE DE MATO GROSSO DO SUL
Município: ALTO TAQUARI

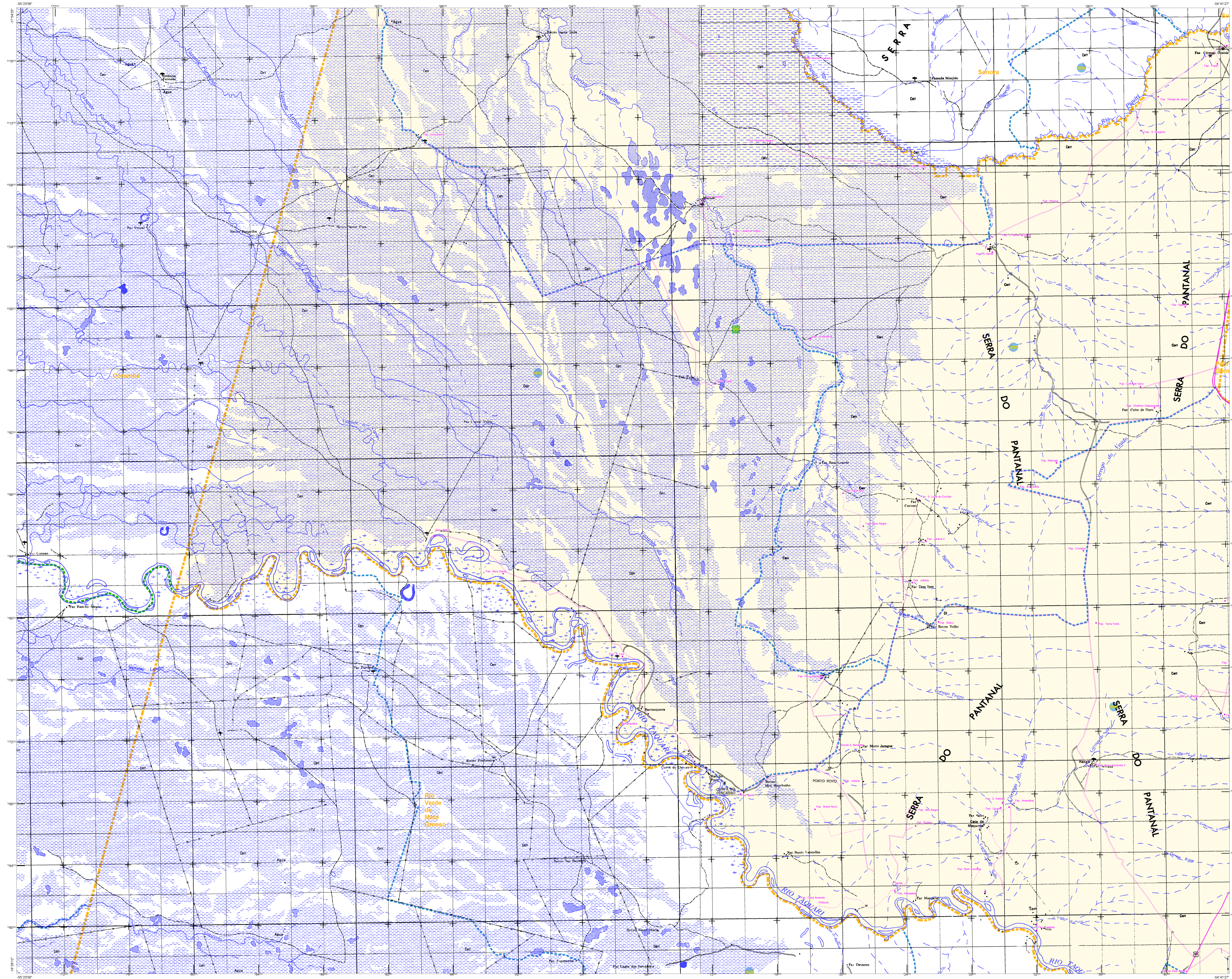
Altitude da Sede

Área: 736484,66 km²
Latitude: -18,507
Longitude: -54,78

COORDENADAS UTM

IDENTIFICAÇÃO

Coordenação Técnica: COAD
Coordenação de Produção: COAD
Coordenação de Edição/Artes: COAD
Unidades Executoras do IBGE: COAD
Coordenação: COAD
Centro de Documentação e Disseminação de Informação: COAD



ELEMENTOS PLANIMÉTRICOS

CONVENÇÕES CARTOGRÁFICAS

ELEMENTOS ALTIMÉTRICOS

ELEMENTOS DE HIDROGRAFIA

LIMITES

ATUALIZAÇÕES CARTOGRÁFICAS

OSR MAGENTA - Lançamento em 01/01/2011
OSR VERDE - Lançamento aproximado sem compensação cartográfica

Convenções Temáticas

Identificação

LIMITES

Observações: Os limites provenientes das folhas "verde" representadas na cor verde, desatualizadas e devem ser desconsideradas.

MAPA MUNICIPAL ESTATÍSTICO

Escala: 1 : 100 000

Sistema de Coordenadas Geográficas em Latitudes/Longitudes: 53°04'30" W
Coordenadas Planimétricas em UTM: 53QUB
Quilômetros por Grau: 111,320
Quilômetros por Grau: 194,025

Este produto integra a coleção de mapas municipais produzida em parceria com os municípios, a partir do trabalho de campo e de elaboração cartográfica realizado pelo IBGE, SIBGE e outros, em parceria com os estados e as Unidades Federativas do Brasil, sob a supervisão e orientação do IBGE, sob a supervisão e orientação do IBGE.

MINISTÉRIO DO PLANEJAMENTO, ORÇAMENTO E GESTÃO
SECRETARIA DE POLÍTICAS E ADMINISTRAÇÃO
DIRETORIA DE GEOGRAFIA, INFORMATICA E GESTÃO DE BANCOS DE DADOS
BRASIL, 1971. Praça de Lírio
Rio de Janeiro, RJ 20030-900

GEOLOGIA		NOME	
1000000000	1000000000	1000000000	1000000000
1000000000	1000000000	1000000000	1000000000
1000000000	1000000000	1000000000	1000000000
1000000000	1000000000	1000000000	1000000000

Localização do município no Mapeamento Sistemático

Atuação das Partes do Mapa

Localização no Estado

Fonte: Mapa Índice do Brasil - IBGE

CRONOLOGIA

EDIÇÃO	2010
EDIÇÃO	06/15/2011
Atualização cartográfica e documentação técnica e atualizada	Consultar Metadados

Coxim - MS

ASPECTOS FÍSICOS

RELEVÂNCIA

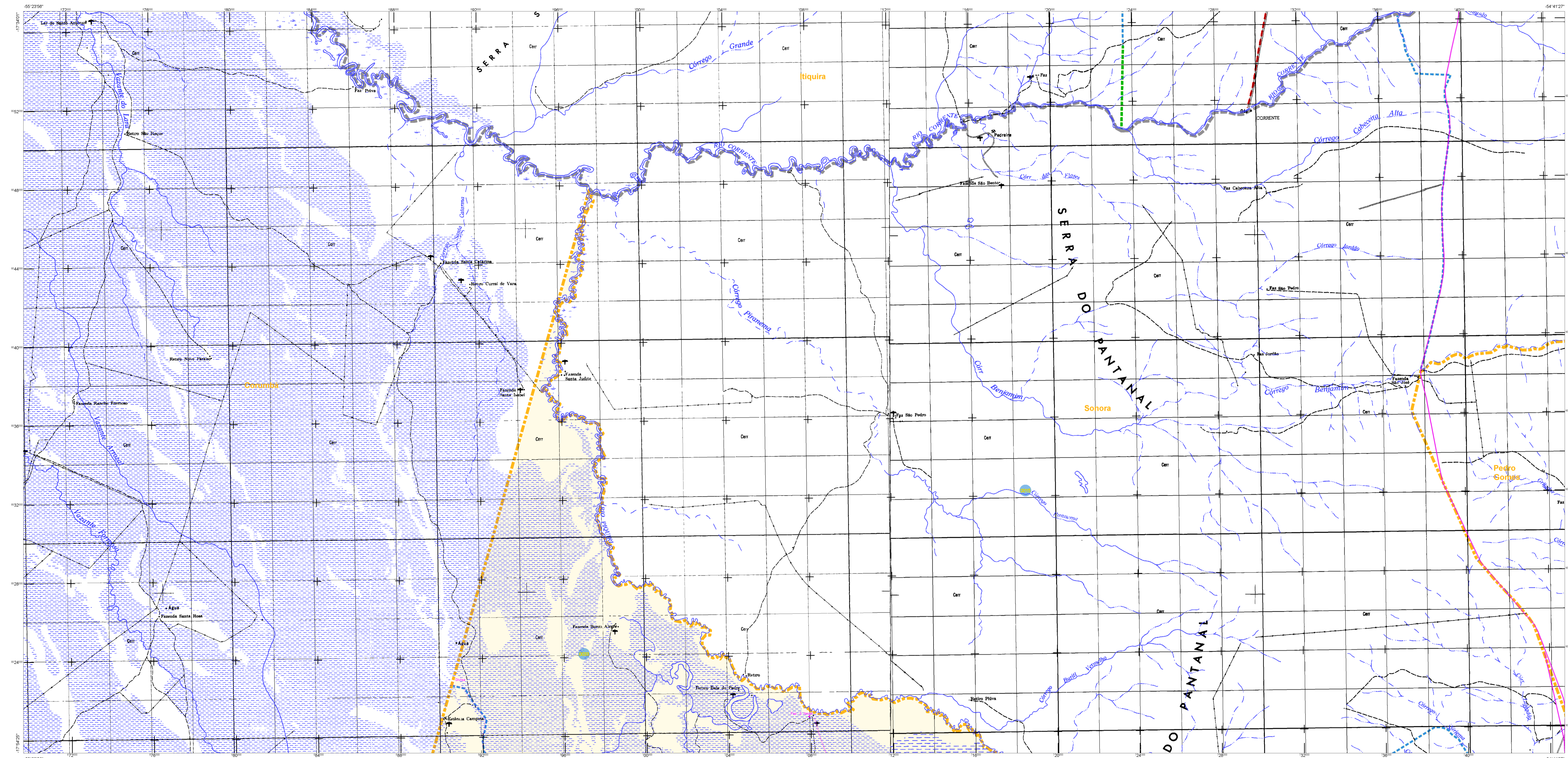
COORDENADAS DE COXIM

COORDENADAS DE COXIM

COORDENADAS DE COXIM

COORDENADAS DE COXIM

COORDENADAS DE COXIM



ELEMENTOS PLANIMÉTRICOS

CONVENÇÕES CARTOGRÁFICAS

ELEMENTOS ALTIMÉTRICOS

ELEMENTOS DE HIDROGRAFIA

ATUALIZAÇÕES CARTOGRÁFICAS

CSM MAGENTA - Lançamento em 01/01/2011
COR VERDE - Lançamento aproximado sem comprovação cartográfica

Convenções Temáticas

Identificação

LIMITES

internaional
intermunicipal
áreas especiais

OBS: Os limites provenientes das telhas "nadir" representadas na cor verde estão desatualizados e devem ser desconsiderados.

MAPA MUNICIPAL ESTATÍSTICO

Escala: 1 : 100.000

Sistema de Coordenadas Geográficas em Latitudes/Longitudes: 2011 UTM
Coordenadas Planas: Mercator UTM
Origem do Datum: WGS 84
Datum: WGS 84
Projecção: UTM
Fuso Horário: UTC - 04:00
Unidade de Medida: Metro

Este produto integra a coleção de mapas municipais gerados de forma automática, a partir de dados de fontes de geoprocessamento, e é disponibilizado em formato PDF. O uso deste produto é permitido apenas para fins informativos e não deve ser utilizado para fins de planejamento urbano ou regional, sem a aprovação prévia da equipe técnica do IBGE.

MINISTÉRIO DO PLANEJAMENTO, ORÇAMENTO E GESTÃO
SECRETARIA DE POLÍTICAS DE ADMINISTRAÇÃO
DIRETORIA DE GEOGRAFIA, INFORMATICA E GESTÃO DE DADOS
INSTITUTO BRASILEIRO DE GEOGRAFIA E ESTATÍSTICA

GEOLOGIA		NOME	
1	1	1	1
2	2	2	2
3	3	3	3
4	4	4	4
5	5	5	5
6	6	6	6
7	7	7	7
8	8	8	8
9	9	9	9
10	10	10	10

Localização do município no Mapeamento Sistemático

Atuação das Partes do Mapa

Localização no Estado

Fonte: Mapa Índice do Brasil - IBGE

CRONOLOGIA

MALHA TERRITORIAL	2010
EDICAO	06/15/2011
Informações técnicas e documentação técnica e atualização	Consultar Metadados

Coxim - MS

ASPECTOS FÍSICOS

Região: CENTRO NORTE DE MATO GROSSO DO SUL
Município: ALTO TAQUARI

Altitude da Sede: Área

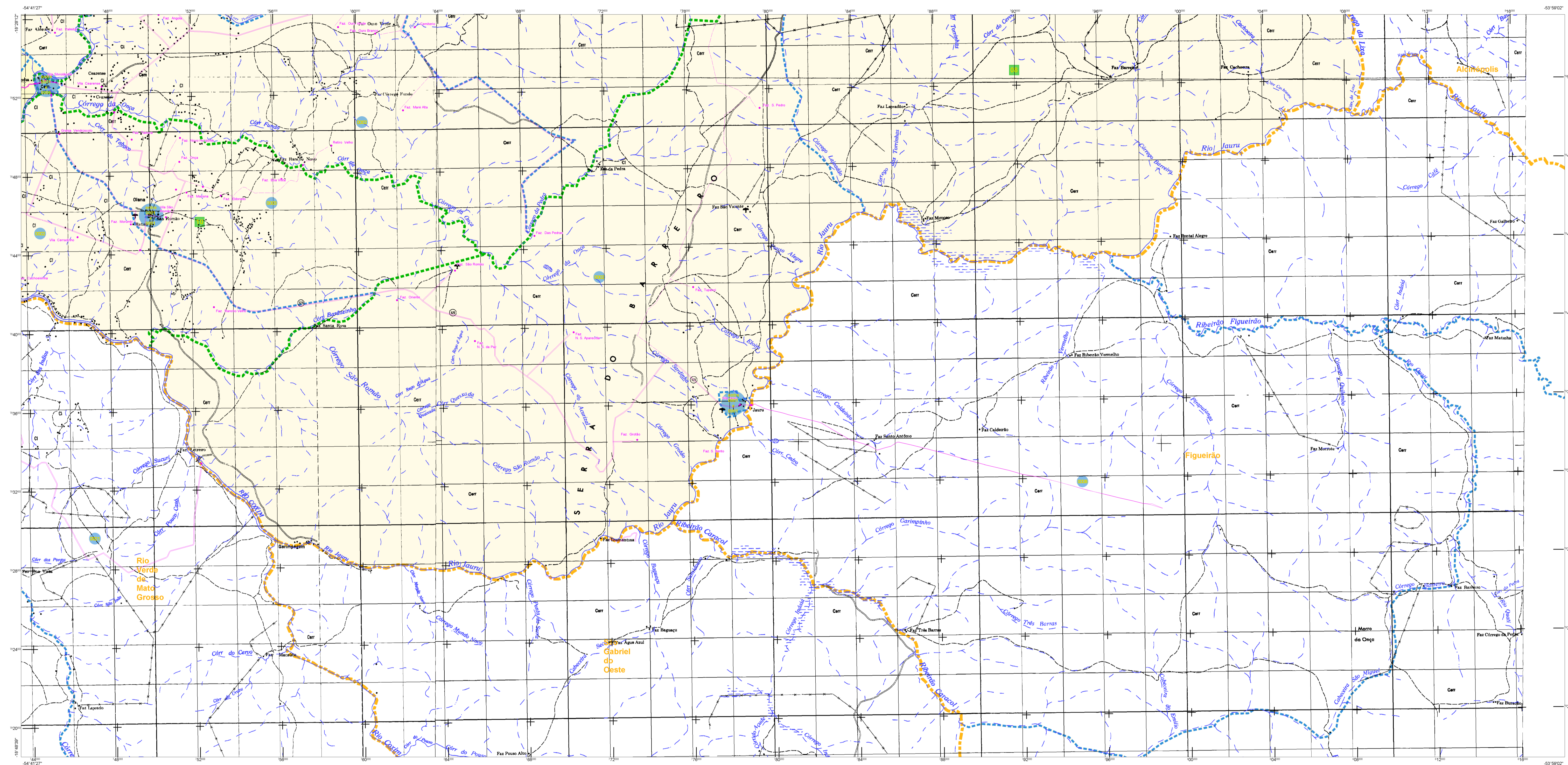
Coordenadas Geográficas: Latitude: -18.507 Longitude: -54.78

Coordenadas Planas: Easting: 738484.66 Northing: 7982245.47

METADADOS

Coordenação Técnica: Coordenação de Cartografia
Coordenação de Estatísticas Territoriais
Coordenação de Estatísticas Demográficas
Coordenação de Estatísticas Econômicas
Coordenação de Estatísticas Sociais
Coordenação de Estatísticas de Saúde
Coordenação de Estatísticas de Transportes e Comunicação

Coordenação de Estatísticas de Planejamento e Desenvolvimento de Informação



ELEMENTOS PLANIMÉTRICOS

CONVENÇÕES CARTOGRÁFICAS

ELEMENTOS ALTIMÉTRICOS

ELEMENTOS DE HIDROGRAFIA

ATUALIZAÇÕES CARTOGRÁFICAS

COR MAGENTA - Lançamento do COR para imagens de Satélite
COR VERDE - Lançamento aproximado sem compensação cartográfica

CONVENÇÕES TEMÁTICAS

IDENTIFICAÇÃO

LIMITES

ÁREAS ESPECIAIS

OBS: Os limites provenientes das Telhas "nadar" representadas na cor verde estão desatualizados e devem ser desconsiderados.

MAPA MUNICIPAL ESTATÍSTICO

Escala: 1 : 100.000

Sistema de Coordenadas Geográficas em Latitudes/Longitudes: 58°54'30" O
Coordenadas Planas - Mercator UTM: 58Q UTM
Origem do datum: WGS 84
Datum: WGS 84
Projecção: UTM
Fuso horário: UTC-5
Unidade de medida: Metro

Este produto integra a coleção de mapas municipais gerados de forma automática a partir de dados de fontes de geoprocessamento e imagens aéreas digitais em 2010. OBRIGADO a todos os fornecedores de dados, especialmente a Malha Municipal Digital do IBGE, por disponibilizar gratuitamente os dados de base, bem como a equipe de produção e a equipe de suporte técnico do departamento de geoprocessamento do IBGE.

MINISTÉRIO DO PLANEJAMENTO, ORÇAMENTO E GESTÃO
SECRETARIA DE POLÍTICAS DE ADMINISTRAÇÃO - SEPOL/PRONEX
A DIRETORIA DE GEOGRAFIA, INFORMATICA E GESTÃO DE DADOS
EM 16 DE MARÇO DE 2011, POR meio de
do IBGE nº 1871, Págs. de 1 a 10
do Manual de Uso do SIG (SIG 2.0)

GEOCODIGO		NOME	
UF	MUNICÍPIO	UF	MUNICÍPIO
MS	5003306	MS	COXIM

Localização do município no Mapeamento Sistemático

Atuação das Partes do Mapa

Localização no Estado

Fonte: Mapa Índice do Brasil - IBGE

CRONOLOGIA

EDIÇÃO	2010
EDIÇÃO	06/15/2011
Informações técnicas e documentação técnica e atualização	Consultar Metadados

Coxim - MS

ASPECTOS FÍSICOS

RELEVÂNCIA

Região: CENTRO NORTE DE MATO GROSSO DO SUL
Município: ALTO TAQUARI

Altitude da Sede: Área

Coordenadas Geográficas: Lat: -18,507; Lon: -54,78

Coordenadas Planas: E: 736484,66; S: 7952245,47

MUNICIPAÇÃO

Coordenação Técnica: Coordenação de Cartografia - COAR
Coordenação de Estatística Territorial - CEST
Coordenação de Estatística Demográfica - CED
Coordenação de Estatística Econômica - CEE
Coordenação de Estatística Social - CES
Coordenação de Estatística de Saúde - CESD
Coordenação de Estatística de Transportes e Comunicação - CETC

