

ELEMENTOS PLANIMÉTRICOS

Edificações
Igreja, Escola, Mina
Moinho de vento, Moinho de água
Campo de emergência, Parol
Localidades
Linha transmissora de energia, Cerca
Linha telefônica
Rodovias
auto-estrada
pavimentada
sem pavimentação
camioneteiro
trilha, caminho e picada
pedão de estrada, federal, estadual
Ferroviária
bóia briga
bóia estaca

ELEMENTOS ALTIMÉTRICOS

Rovre topográfico, Referência de nível
Ponto astronômico, Ponto barométrico
Cota comprovada
Superfície deformada, Área

ELEMENTOS DE HIDROGRAFIA

Curso d'água intermitente
Lago ou lagoa intermitente
Terreno sujeito a inundação, Salina
Brimpa ou pântano
Pisada (lagos), Nascente
Rápidos e cachoeiras grandes
Rápidos e cachoeiras pequenas
Barragem submersa e descoberta
Moine e represa, terra e alvenaria
Arrecifo, No seco ou aluvião
Recife rochoso

ATUALIZAÇÕES CARTOGRÁFICAS

COR MAGENTA - Levantamento por GPS e/ou imagens de Satélites
COR VERDE - Levantamento realizado sem tecnologia cartográfica

CONVENÇÕES CARTOGRÁFICAS

Convenções Temáticas

Limites: Distrital	Sub-Distrital	Sector Censitário
Identificação: Distrital	Sub-Distrital	Sector Urbano
Distrito	Sub-Distrito	Sector Rural
Agglomerado Rural		

LIMITES

Informacional	Administrativo
Intermunicipal	
Áreas especiais	

Obs.: Os limites provenientes das fontes acima representadas na cor preta estão desativados e devem ser desconsiderados.

MAPA MUNICIPAL ESTATÍSTICO

Escala: 1 : 100.000

Ministério do Planejamento, Orçamento e Gestão
Instituto Brasileiro de Geografia e Estatística
Rua de Janeiro, 151 - Bloco B - CEP 31.241-010 - Belo Horizonte, Minas Gerais

Divisão Político-Administrativa

UF	MUNICÍPIO	NOME
MS	5003900	Figueirão

Localização do município no Mapeamento Sistemático

Articulação dos Partes do Mapa

Localização no Estado

Fonte: Mapa Índice do Brasil - IBGE

CRONOLOGIA

MALHA TERRITORIAL	2010
EDIÇÃO	06/15/2011
Atualização de dados	Consultar Metadados

ASPECTOS FÍSICOS

Região: CENTRO-NORTE DE MATO GROSSO DO SUL
Metrópole: ALTO TAQUARI

Município de Referência	Área
Latitude: -18,686	E: -52,240, 23
Longitude: -53,611	N: 731,166, 91
	51

IMPLEMENTAÇÃO

Coordenação Geral	CCAR
Coordenação de Cartografia	CCAR
Coordenação Técnica	CCAR
Coordenação de Infraestrutura	CCAR
Coordenação de Produção	CCAR
Coordenação de Qualidade	CCAR
Coordenação de Avaliação	CCAR

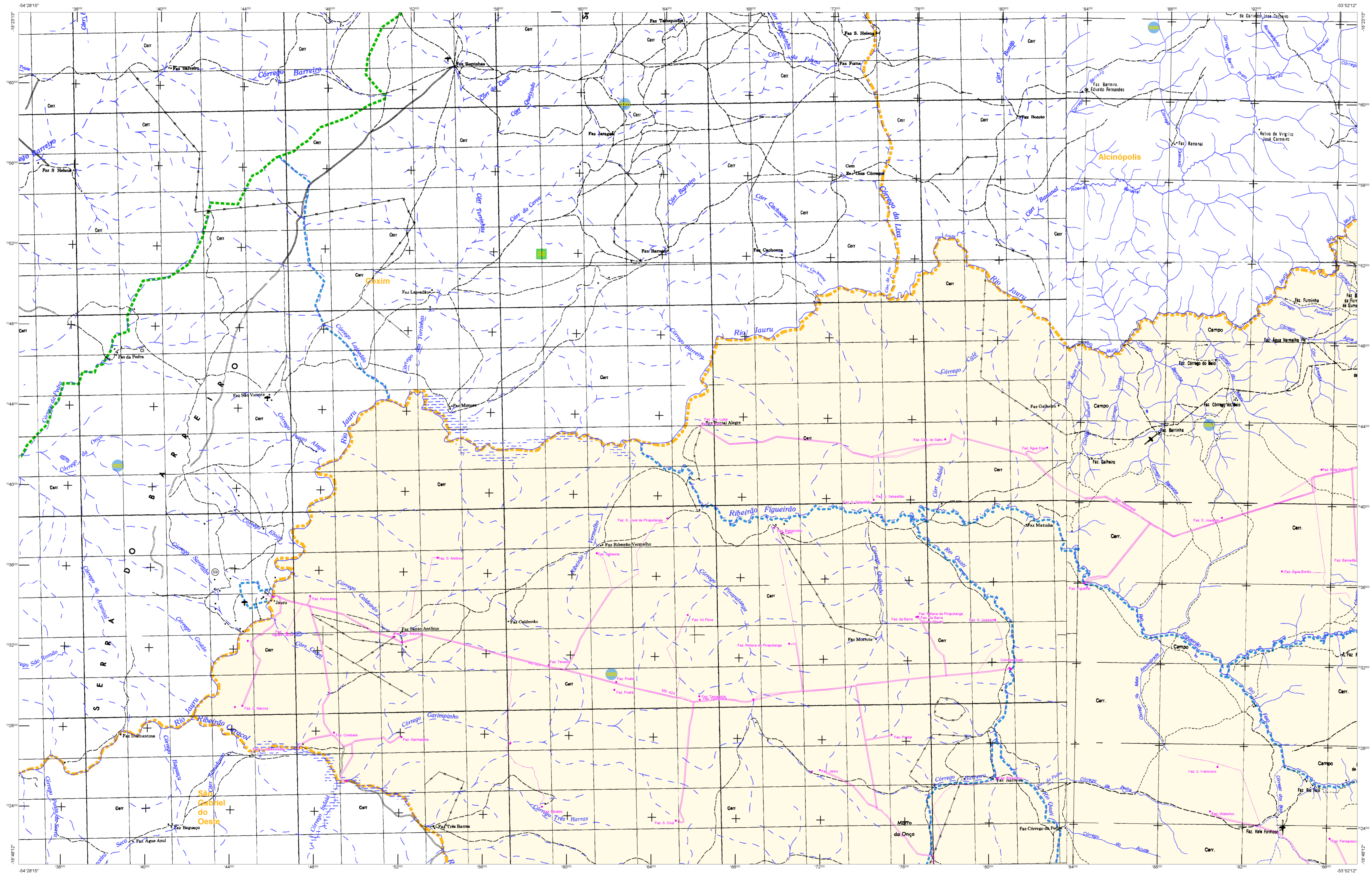
ASPECTOS FÍSICOS

Região: CENTRO-NORTE DE MATO GROSSO DO SUL
Metrópole: ALTO TAQUARI

Município de Referência	Área
Latitude: -18,686	E: -52,240, 23
Longitude: -53,611	N: 731,166, 91
	51

IMPLEMENTAÇÃO

Coordenação Geral	CCAR
Coordenação de Cartografia	CCAR
Coordenação Técnica	CCAR
Coordenação de Infraestrutura	CCAR
Coordenação de Produção	CCAR
Coordenação de Qualidade	CCAR
Coordenação de Avaliação	CCAR



ELEMENTOS PLANIMÉTRICOS

Edificações
Igreja, Escola, Mina
Moinho de vento, Moinho de água
Campo de emergência, Paróquia
Localidades

Linha transmissora de energia, Cerca
Linha telefônica

Rodovias
auto-estrada
pavimentada
sem pavimentação
sem pavimentação
caminho carroçável
trilha, caminho e picada
pedra de estrada, federal, estadual
Ferroviária
bóia briga
bóia estrada

ELEMENTOS ALTIMÉTRICOS

Rivete trigonométrico, Referência de nível
Ponto astronômico, Ponto barométrico
Cota comprovada
Superfície deformada, Área

ELEMENTOS DE HIDROGRAFIA

Curso d'água intermitente
Lago ou lagoa intermitente
Terreno sujeito a inundação, Salina
Brimbo ou pântano
Pântano (lagoa), Nascente
Rápidos e cachoeiras grandes
Rápidos e cachoeiras
Bacia sedimentar e a descoberto
Moine e represa, terra e alvenaria
Acordeiro, No seco ou aluvião
Recife rochoso

ATUALIZAÇÕES CARTOGRÁFICAS
COR MAGENTA - Levantamento por GPS e/ou imagens de Satélites
COR VERDE - Levantamento realizado em cartografia geodésica

Convenções Temáticas

Limites: Distrito	Sub-Distrito	Sector Censitário
Identificação: Sub-Distrito	Sector Rural	Sector Urbano
Agglomerado Rural		

LIMITES

Informacional
municipal
intermunicipal
áreas especiais

OBS: Os limites provenientes das fontes acima representadas na cor verde estão desatualizados e devem ser desconsiderados

MAPA MUNICIPAL ESTATÍSTICO

Escala: 1 : 100.000

Instituto de Cartografia Geográfica em LULA/MS - IPRG/MS
Coordenadas Planas (Uso Nacional) em UTM - UTM 50 S
Origem das coordenadas: UTM - Escala e Meridiano - 500 000
Altitude ao nível do mar: 10.000 e 500 m, respectivamente

Este trabalho integra o projeto de mapeamento geográfico do Brasil, desenvolvido em parceria com o Instituto Brasileiro de Geografia e Estatística (IBGE), com o objetivo de produzir o Mapeamento Sistemático Brasileiro produzido pelo IBGE, com o objetivo de produzir o Mapeamento Sistemático Brasileiro produzido pelo IBGE, com o objetivo de produzir o Mapeamento Sistemático Brasileiro produzido pelo IBGE.

MINISTÉRIO DO PLANEJAMENTO, ORÇAMENTO E GESTÃO
INSTITUTO BRASILEIRO DE GEOGRAFIA E ESTATÍSTICA
Rua de Janeiro, 151 - Fone: 3141-0100
Rio de Janeiro - CEP: 21411-000

Divisão Político-Administrativa

IBGE	IBGE	IBGE	NOME
5003900	5003900	5003900	Figueirão

Localização do município no Mapeamento Sistemático

Fonte: Mapa Índice do Brasil - IBGE

Articulação das Partes do Mapa

Localização no Estado

CRONOLOGIA

MALHA TERRITORIAL	2010
EDIÇÃO	06/15/2011
REVISÃO TÉCNICA	Consultar Metadados

Figueirão - MS

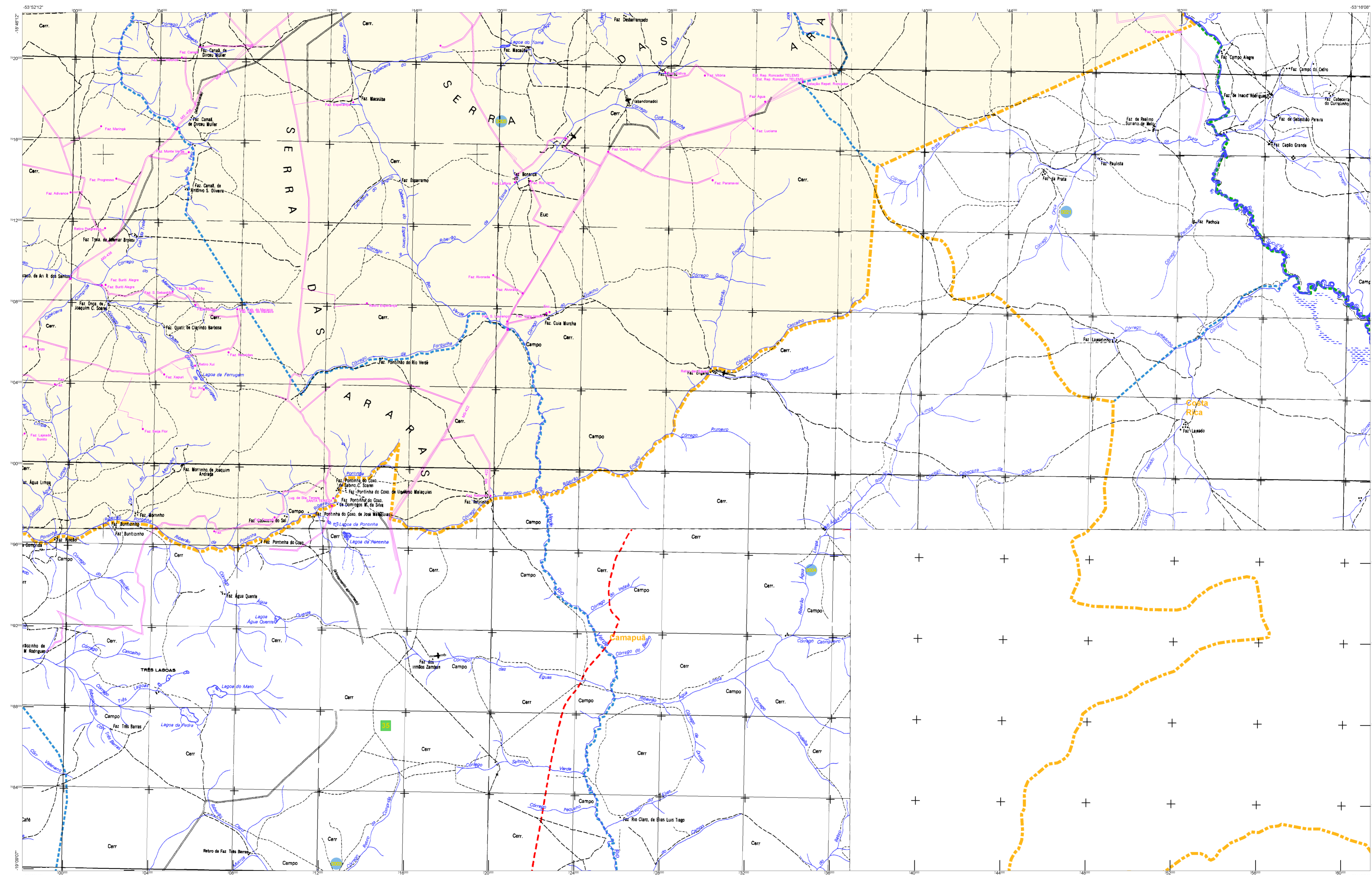
ASPECTOS FÍSICOS

Região: CENTRO-NORTE DE MATO GROSSO DO SUL
Município: ALTO TAQUARI

Altitude da Sede	Área
Coordenadas Geográficas	Coordenadas UTM
Latitude: -18,606	E: 522463,23
Longitude: -53,611	N: 7311965,91
IBGE	IBGE

IMPLEMENTAÇÃO

Coordenação Geral	CCAR
Coordenação Técnica	CCAR
Coordenação de Estrutura Territorial	CCAR
Coordenação de Produção	CCAR
Coordenação de Edição	CCAR
Coordenação de Diagramação e Distribuição de Informação	CCAR



ELEMENTOS PLANIMÉTRICOS

Edifícios
Igreja, Escola, Mina
Moinho de vento, Moinho de água
Campo de emergência, Paralelo
Localidades
Linha transmissora de energia, Cerca
Linha telefônica
Rodovias
auto-estrada
pavimentada
sem pavimentação
camioneteiros
trilha, caminho e picada
pedra de estrada, federal, estadual
Ferroviária
bóia briga
bóia morta

CONVENÇÕES CARTOGRÁFICAS

ATUALIZAÇÕES CARTOGRÁFICAS
COR MAGENTA - Levantamento por GPS e/ou imagens de Satélites
COR VERDE - Levantamento representado sem convenção cartográfica

ELEMENTOS ALTIMÉTRICOS

Perfil topográfico, Referência de nível
Ponto astronômico, Ponto barométrico
Cota comprovada
Superfície deformada, Área

ELEMENTOS DE HIDROGRAFIA

Curso d'água intermitente
Lago ou lagoa intermitente
Terreno sujeito a inundação, Salina
Brimbo ou pantano
Pântano (lagos), Necessite
Rápido e cachoeiras grandes
Rápido e cachoeiras pequenas
Rocha submersa e descoberta
Moine e represa, terra e alvenaria
Arcoaberto, No seco ou aluvião
Recife rochoso

Convenções Temáticas

Limites: Distrital, Sub-Distrital, Setor Censitário

Identificação: Distrito, Sub-Distrito, Setor Urbano, Aglomeração Rural

LIMITES

Informacional, Interdistrital, Interdistrital, Interdistrital, Áreas especiais

Obs: Os limites provenientes de fontes não representadas na cor preta estão desatualizados e devem ser desconsiderados

MAPA MUNICIPAL ESTATÍSTICO

Escala: 1 : 100.000

Ministério do Planejamento, Orçamento e Gestão
IBGE - Instituto Brasileiro de Geografia e Estatística
Rua de Janeiro, 111 - Praça do Relógio
Rio de Janeiro - CEP 21.141-011

Divisão Político-Administrativa		NOME	
UNIDADE	IDENTIFICADOR	UNIDADE	IDENTIFICADOR
0000000	000000000	Figueirão	

Localização do município no Mapeamento Sistemático

Articulação das Partes do Mapa

Localização no Estado

Fonte: Mapa Índice do Brasil - IBGE

CRONOLOGIA

MALHA TERRITORIAL	2010
EDIÇÃO	06/15/2011
REVISÃO TÉCNICA	Consultar Metadados

Figueirão - MS

ASPECTOS FÍSICOS

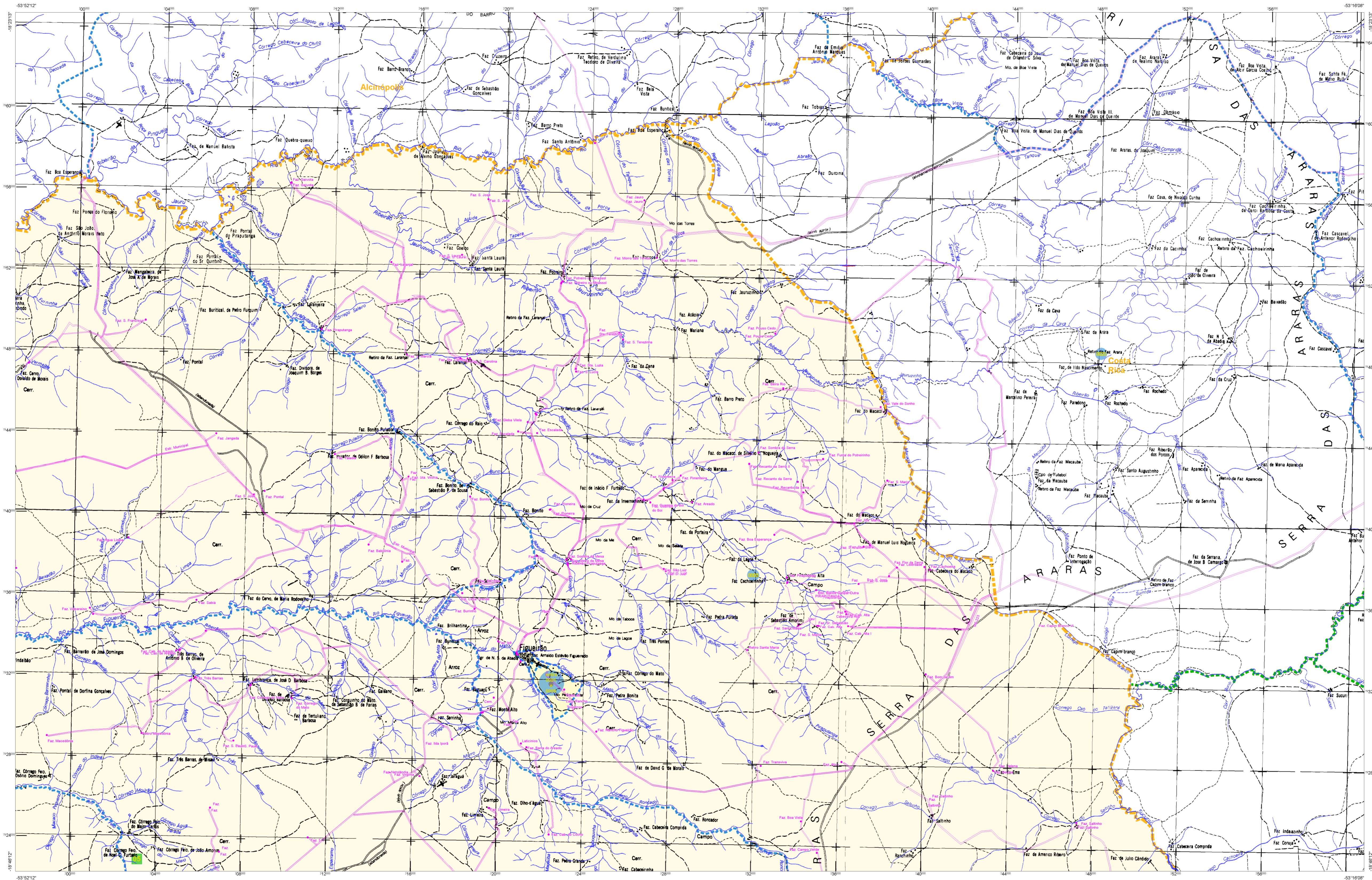
Região: CENTRO-NORTE DE MATO GROSSO DO SUL
Metrópole: ALTO TAQUARI

Altitude da Sede	Área
Coordenadas Geográficas	

Latitude: -18,606 E 222463,23
Longitude: -53,611 N 2311965,91 51

IMPLEMENTAÇÃO

Coordenação Geral	CCAR
Coordenação Técnica	CEFE
Coordenação de Estrutura Terceiros	CEFE
Unidades Executoras	IBGE
Elaboração	CEFE
Centro de Documentação e Disseminação de Informação	CEFE



ELEMENTOS PLANIMÉTRICOS

CONVENÇÕES CARTOGRÁFICAS

Edificações: Igreja, Escola, Mina, Moinho de vento, Moinho de água, Campo de emergência, Paralelo, Localidades.

Linha transmissora de energia: Cerca, Linha telefônica.

Rodovias: auto-estrada, pavimentada, sem pavimentação, caminho carroçável, trilha, caminho e picada, pedregoso de estrada, federal, estadual.

Ferrovias: bitola larga, bitola estreita.

ELEMENTOS ALTIMÉTRICOS

Perfil topográfico, Referência de nível, Ponto astronômico, Ponto barométrico, Cota comprovada, Superfície deformada, Área.

ELEMENTOS DE HIDROGRAFIA

Curso d'água intermitente, Lago ou lagoa intermitente, Terreno sujeito a inundação, Salina, Brejo ou pantano, Pântano (lagos), Nascente, Rápidos e cachoeiras grandes, Rápidos e cachoeiras pequenas, Ruptura submersa e descoberto, Molhe e represa, terra e alvenaria, Açudeiro, No seco ou de alívio, Recife rochoso.

ATUALIZAÇÕES CARTOGRÁFICAS

COR MAGENTA: Levantamento por GPS e/ou imagens de Satélites
COR VERDE: Levantamento apoiado em cartografia cartográfica.

Convenções Temáticas

Limites: Distrital, Sub-Distrital, Setor Censitário.

Identificação: Distrito, Sub-Distrito, Setor Urbano, Aglomerado Rural.

LIMITES

Intermunicipal, Intra-municipal, Intermunicipal, Áreas especiais.

OBS: Os limites provenientes das fontes acima representadas na cor verde estão desatualizados e devem ser desconsiderados.

MAPA MUNICIPAL ESTATÍSTICO

Escala: 1 : 100.000

Fonte: Instituto Brasileiro de Geografia e Estatística - IBGE

MINISTÉRIO DO PLANEJAMENTO, ORÇAMENTO E GESTÃO
INSTITUTO BRASILEIRO DE GEOGRAFIA E ESTATÍSTICA

Divisão Político-Administrativa

UNIDADE	UNIDADE	NOME
0500000	0500000000	Figueirão

Localização do município no Mapeamento Sistemático

Articulação dos Partes do Mapa

Localização no Estado

Fonte: Mapa Índice do Brasil - IBGE

CRONOLOGIA

MALHA TERRITORIAL	2010
EDICÃO	06/15/2011
INFORMAÇÕES ADICIONAIS	Consultar Metadados

ASPECTOS FÍSICOS

Região: CENTRO-NORTE DE MATO GROSSO DO SUL

Microrregião: ALTO TAQUARI

Município de São	Área
	km²

Latitude: -18,606	E: 52,240, 23
Longitude: -53,611	W: 23,196, 21
	51

IMPLEMENTAÇÃO

Coordenação Geral	CCAR
Coordenação de Cartografia	CCAR
Coordenação Técnica	CCAR
Coordenação de Estatística Territorial	CCAR
Unidades Produtoras	CCAR
Unidades Executoras do IBGE	CCAR
Elaboração	CCAR
Centro de Documentação e Disseminação de Informação	CCAR

Figueirão - MS

IBGE