

ELEMENTOS PLANIMÉTRICOS

CONVENÇÕES CARTOGRÁFICAS

ELEMENTOS ALTIMÉTRICOS

ELEMENTOS DE HIDROGRAFIA

ATUALIZAÇÕES CARTOGRÁFICAS

COR MAGENTA - Lançamento em 01/01/2011
COR VERDE - Lançamento em 01/01/2011

Convenções Temáticas

Identificação

LIMITES

LIMITES INTERNACIONAL

LIMITES INTERMUNICIPAL

ÁREAS ESPECIAIS

OBS: Os limites provenientes das tabelas "municípios" representadas na cor verde estão desatualizados e devem ser desconsiderados.

MAPA MUNICIPAL ESTATÍSTICO

Escala: 1 : 100.000

Sistema de Coordenadas Geográficas em Latitudes e Longitudes: 53°04' 20" W
Coordenadas Planas - Mercator Universal UTM - Datum: SIRGAS 2011
Origem da projeção: 53° 04' 20" W
Fuso horário: UTC - 04:00

Este produto integra a coleção de mapas municipais produzida em parceria com as prefeituras, a partir de dados fornecidos pelos municípios. Os dados foram coletados em 2010, sendo a cartografia atualizada em 2011. Este mapa foi produzido a partir de dados do IBGE, 2010 e a cartografia atualizada em 2011. Este mapa foi produzido a partir de dados do IBGE, 2010 e a cartografia atualizada em 2011.

MINISTÉRIO DO PLANEJAMENTO, ORÇAMENTO E GESTÃO

IBGE

CEP	UF	Nome
75000-000	MS	Inocência
75000-000	MS	Itapiranga
75000-000	MS	Itaquiraçu
75000-000	MS	Itaporanga
75000-000	MS	Itapouranga
75000-000	MS	Itapouranga

Localização do município no Mapeamento Sistemático

Atuação das Partes do Mapa

Localização no Estado

Fonte: Mapa Índice do Brasil - IBGE

CRONOLOGIA

EDIÇÃO	2010
REVISÃO	06/15/2011
REVISÃO	06/15/2011

Inocência - MS

ASPECTOS FÍSICOS

Localização

Coordenadas Geográficas

Coordenadas Planas

Coordenadas UTM

Coordenadas Geográficas

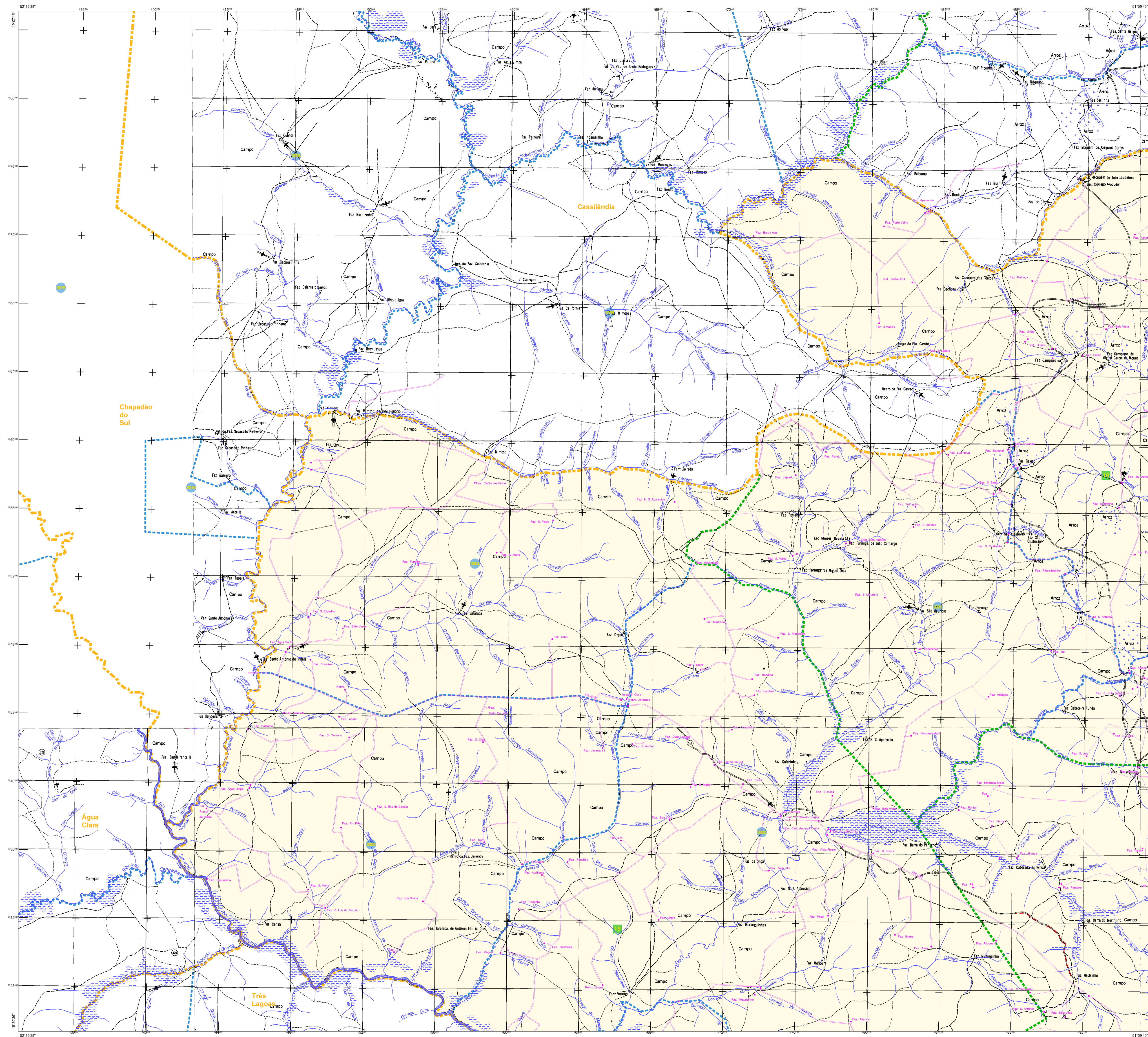
Coordenadas Planas

Coordenadas UTM

Coordenadas Geográficas

Coordenadas Planas

Coordenadas UTM



ELEMENTOS PLANIMÉTRICOS

CONVENÇÕES CARTOGRÁFICAS

ELEMENTOS ALTIMÉTRICOS

ELEMENTOS DE HIDROGRAFIA

LIMITES

ATUALIZAÇÕES CARTOGRÁFICAS

COR MAGENTA - levantamento por GPS, não imagem de Satélite
COR VERDE - levantamento por imagem cartográfica

Convenções Temáticas

Limite: Distrital	Sub-Distrital	Sector Consistivo
Verificação	Distrito	Sub-Distrito
Sector	Sector Urbano	Sector Urbano Agrícola/Boiadeiro

LIMITES

internacional
estadual
intermunicipal
áreas especiais

OBS: Os limites provenientes das Telhas "redes" representadas na cor verde estão desatualizados e devem ser desconsiderados.

MAPA MUNICIPAL ESTATÍSTICO

Escala: 1 : 100.000

Ministério do Planejamento, Orçamento e Gestão
A Diretoria de Geodésia, Informações e Estatística
do Instituto Brasileiro de Geografia e Estatística
At. Brasil, 1871 - Pavão de Leste
Brasília - DF - CEP: 70150-900

GEODÉSIMIO	NOME
5004403	Inocência
5004404	Itapicoba
5004405	Itapicoba
5004406	Itapicoba

Localização do município no Mapeamento Sistemático

Atuação das Partes do Mapa

Localização no Estado

Fonte: Mapa Índice do Brasil - IBGE

CRONOLOGIA

EDIÇÃO	2010
FECHAMENTO	06/15/2011
REVISÃO	Consultar Metadados

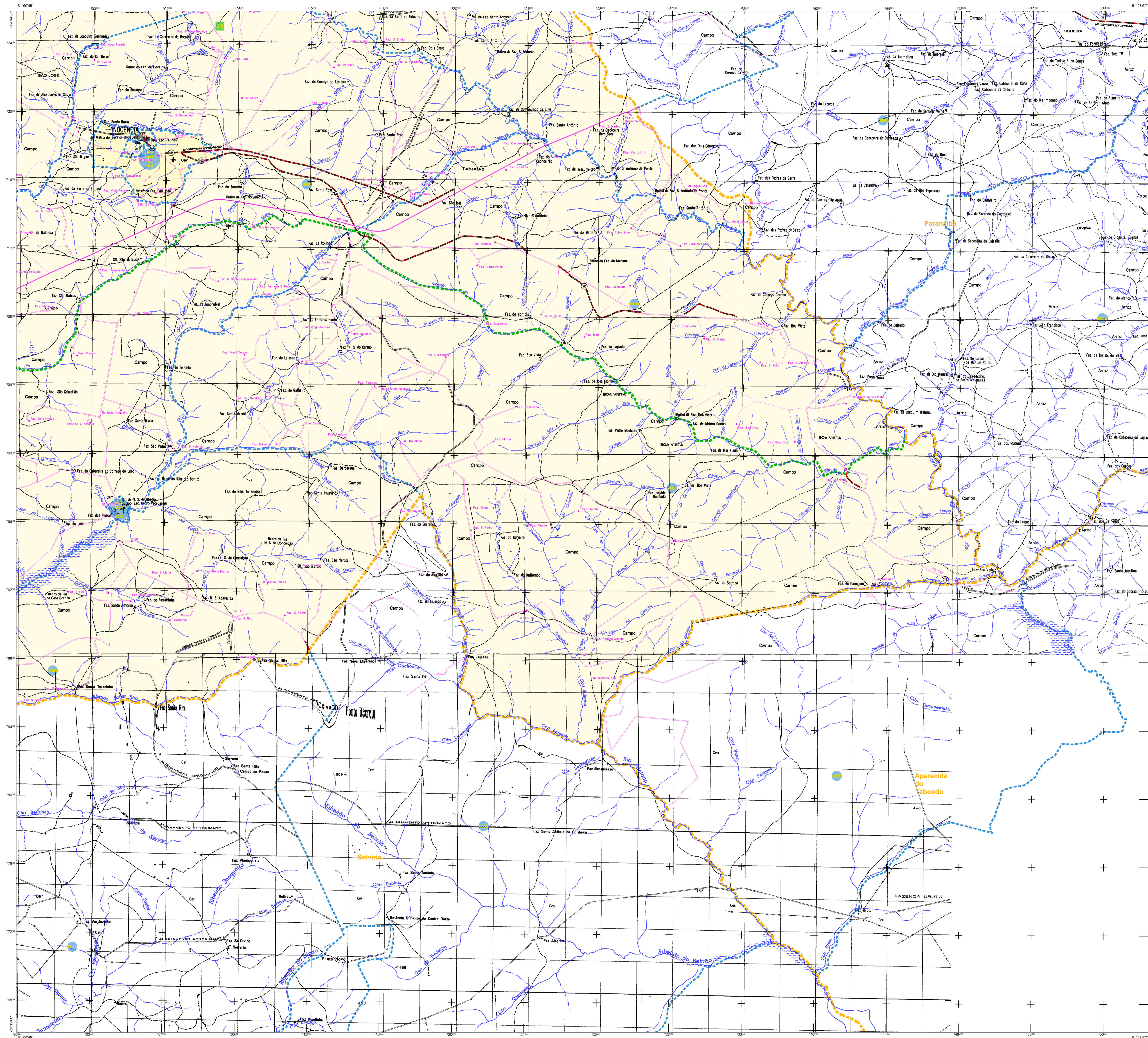
Inocência - MS

ASPECTOS FÍSICOS

Região: LESTE DE MATO GROSSO DO SUL
Município: PARANABÁ
Área: [] km²
Altitude da Sede: [] m
Coordenadas Geográficas: [] [] [] []
Latitude: -19.726 [] [] []
Longitude: -51.93 [] [] []

POPULAÇÃO

Coordenação Técnica: []
Coordenação de Cartografia: []
Coordenação de Estatística Territorial: []
Coordenação de Estatística: []
Unidades Estatísticas do IBGE: []
Elaboração: []
Centro de Documentação e Disseminação de Informação: []



ELEMENTOS PLANIMÉTRICOS

CONVENÇÕES CARTOGRÁFICAS

ELEMENTOS ALTIMÉTRICOS

ELEMENTOS DE HIDROGRAFIA

ATUALIZAÇÕES CARTOGRÁFICAS

COR MAGENTA - Lançamento de CIP, ANU, Imagem de Satélite
COR VERDE - Lançamento aproximado sem compensação cartográfica

CONVENÇÕES TEMÁTICAS

IDENTIFICAÇÃO

LIMITES

ATUALIZAÇÕES CARTOGRÁFICAS

Obs: Os limites provenientes das Telhas "nóvel" representadas na cor verde estão desatualizados e devem ser desconsiderados.

MAPA MUNICIPAL ESTATÍSTICO

Escala: 1 : 100 000

Ministério do Planejamento, Orçamento e Gestão
IBGE - Instituto Brasileiro de Geografia e Estatística

COORDENADA	NOME
1504000	Paranáíba
1504000	Paranáíba
1504000	Paranáíba
1504000	Paranáíba
1504000	Paranáíba

Localização do município no Mapeamento Sistemático

Atuação das Partes do Mapa

Localização no Estado

Fonte: Mapa Índice do Brasil - IBGE

CRONOLOGIA

EDIÇÃO	2010
EDIÇÃO	06/15/2011
FECHAMENTO TÉCNICO E DOCUMENTAÇÃO	Consultar Metadados

Inocência - MS

ASPECTOS FÍSICOS

Relevação: **LESTE DE MATO GROSSO DO SUL**

Município: **PARANÁIBA**

Área: _____

Altitude da Sede: _____

Coordenadas Geográficas: **402546.24** (Longitude) / **7818664.57** (Latitude)

IDENTIFICAÇÃO

Coordenação Técnica	Coordenação de Cartografia	COORD
Coordenação de Projeto	Coordenação de Edições Técnicas	CTE
Coordenação de Produção	Unidades Técnicas do IBGE	UT
Coordenação de	Coordenação de	COORD

