

ELEMENTOS PLANIMÉTRICOS

- Edifícios
- Igreja, Sacada, Mira
- Moinho de vento, Moinho de água
- Campo de emergência, Parol
- Localidades
- Linha transmissora de energia, Cerca
- Linha telefônica
- Rodovias: auto-estrada, pavimentada, sem pavimentação, sem pavimentação, pista, caminho e picada, pedregoso de estrada, federal, estadual
- Ferrovias: bitola larga, bitola estreita

ELEMENTOS ALTIMÉTRICOS

- Perfil trigonométrico, Referência de nível
- Ponto astronômico, Ponto barométrico
- Cota comprovada
- Superfície deformada, Área

ELEMENTOS DE HIDROGRAFIA

- Curso d'água intermitente
- Lago ou lagoa intermitente
- Terrão sujeito a inundação, Salina
- Birpa ou pântano
- Piçarra (água), Nascente
- Raptores e catarratas grandes
- Raptores e catarratas
- Rocha submersa e a descoberto
- Molhe e represa, terra e alvenaria
- Arcoaberto, No seco ou de alívio
- Recheio rochoso

ATUALIZAÇÕES CARTOGRÁFICAS

COR MAGENTA - Levantamento por GPS e/ou imagens de Satélites
COR VERDE - Levantamento apoiado em cartografia cartográfica

Convenções Temáticas

Limites: Distrital	Sub-Distrital	Setor Censitário
Identificação: Distrito	Sub-Distrito	Setor Urbano
Setor Rural	Agglomerado Rural	

LIMITES

- Informacional
- Intelectual
- Intermunicipal
- Áreas especiais

LEGENDA

Obs: Os limites provenientes das fontes referidas, representados na cor verde estão desatualizados e devem ser desconsiderados.

MAPA MUNICIPAL ESTATÍSTICO

Escala: 1 : 100.000

Ministério do Planejamento, Orçamento e Gestão
IBGE - Instituto Brasileiro de Geografia e Estatística

Divisão Político-Administrativa

UF	MUNICÍPIO	NOME
MS	5004908	JARAGUARI

Localização do município no Mapeamento Sistemático

Articulação dos Partes do Mapa

Localização no Estado

Fonte: Mapa Índice do Brasil - IBGE

CRONOLOGIA

MALHA TERRITORIAL	2010
EDIÇÃO	08/18/2011
Atualização	Consultar Metadados

Jaraguari - MS

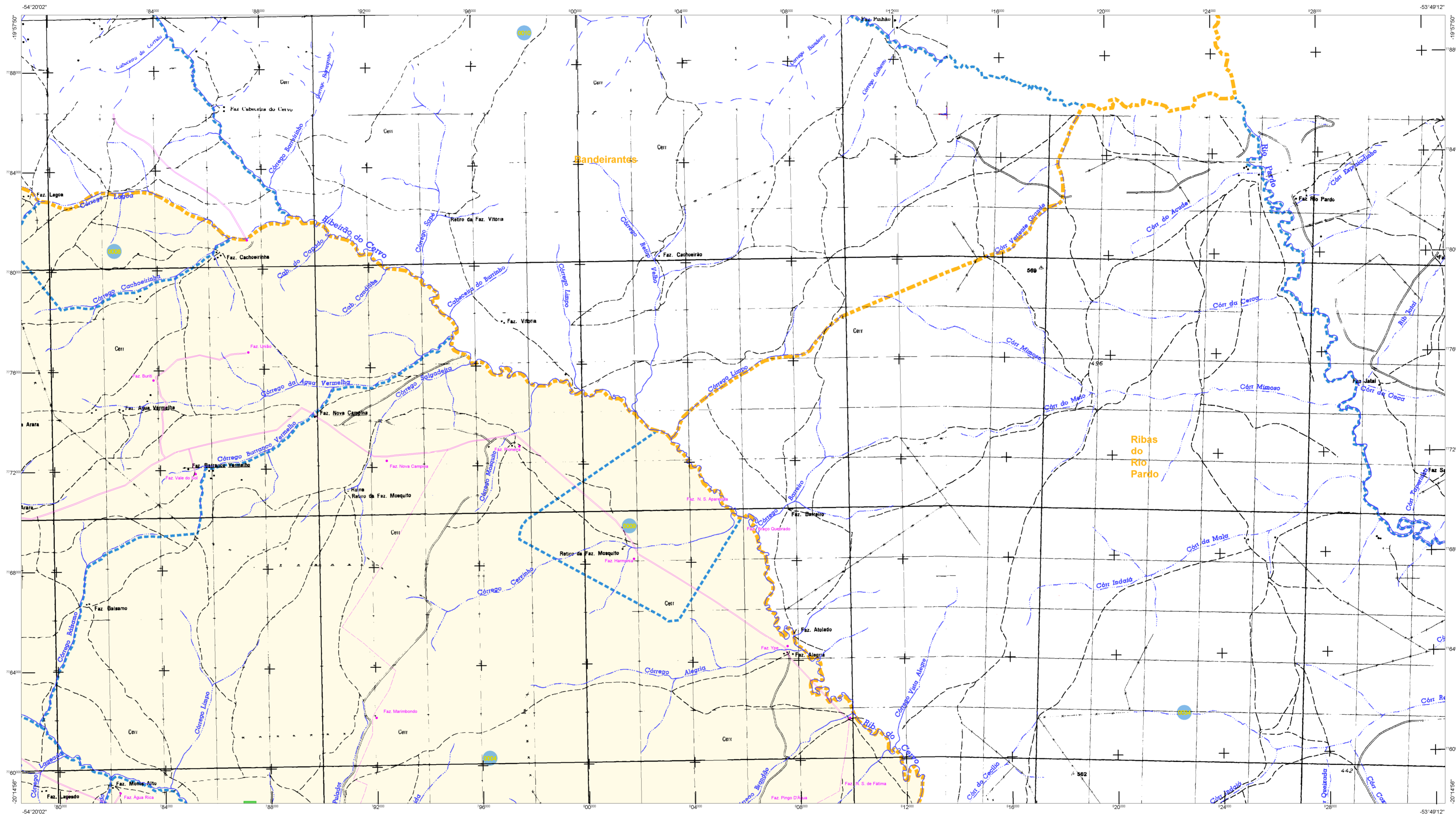
ASPECTOS FÍSICOS

Região: CENTRO-NORTE DE MATO GROSSO DO SUL
Município: CAMPO GRANDE

Área do Setor	Área
Coordenadas UTM	Coordenadas UTM
Latitude: -20.142	E: 77.106 1
Longitude: -54.369	N: 77.070 91
	57

IMPLEMENTAÇÃO

Coordenação Geral	CC-04
Coordenação de Estatística Territorial	CE-TE
Coordenação de Estatística Demográfica	CE-DE
Coordenação de Estatística Socioeconômica	CE-SE
Coordenação de Estatística de Saúde	CE-SA
Coordenação de Estatística de Transportes e Comunicação	CE-TC
Coordenação de Estatística de Trabalho	CE-TR
Coordenação de Estatística de Turismo	CE-TU
Coordenação de Estatística de Urbanização	CE-UR
Coordenação de Estatística de Vegetação	CE-VE
Coordenação de Estatística de Vozes e Sons	CE-VS
Coordenação de Estatística de Zonas Especiais	CE-ZE



ELEMENTOS PLANIMÉTRICOS

- Edifícios
- Igreja, Sacristia, Mina
- Moinho de vento, Moinho de água
- Campo de emergência, Parol
- Localidades
- Linha transmissora de energia, Cerca
- Linhas telefônicas
- Rodovias: auto-estrada, pavimentada, sem pavimentação, caminho carroçável, trilha, caminho e picada, pedregal de estrada, federal, estadual
- Ferrovias: bitola larga, bitola estreita

ELEMENTOS ALTIMÉTRICOS

- Révois trigonométricos, Referência de nível
- Ponto astronômico, Ponto barométrico
- Cota comprovada
- Superfície deformada, Área

ELEMENTOS DE HIDROGRAFIA

- Curso d'água intermitente
- Lago ou lagoa intermitente
- Terrão sujeito a inundação, Salina
- Birpa ou pântano
- Floça (água), Nascente
- Rápido e cachoeira grandes
- Rápido e cachoeira
- Rocha submersa e a descoberto
- Molhe e represa, terra e alvenaria
- Arcoaberto, No seco ou de alívio
- Recife rochoso

Convenções Temáticas

Limites: Distrital	Sub-Distrital	Setor Censitário
Identificação: Distrito	Sub-Distrito	Setor Urbano / Aglomerado Rural
Distrito	Sub-Distrito	Setor Urbano / Aglomerado Rural

LIMITES

- Informacional
- Intercensitário
- Intermunicipal
- Áreas especiais

OBS: Os limites provenientes das fontes acima representadas na cor verde estão desatualizados e devem ser desconsiderados.

MAPA MUNICIPAL ESTATÍSTICO

Escala: 1 : 100.000

Instituto de Cartografia Geográfica do IBGE - LACTEC, Brasília - DF
 Coordenadas Geográficas em UTM - SAD 83
 Origem dos pontos: UTM - SAD 83
 Anos: 2000 a 2009
 Este mapa integra o conjunto de mapas produzidos pelo IBGE para o Mapeamento Sistemático Brasileiro produzido em 2009. Este mapa, em formato eletrônico, está disponível no site do IBGE, com atualização permanente de dados e fontes, sob o endereço: www.ibge.gov.br.
 Fonte: Mapa Índice do Brasil - IBGE

MINISTÉRIO DO PLANEJAMENTO, ORÇAMENTO E GESTÃO
 INSTITUTO BRASILEIRO DE GEOGRAFIA E ESTATÍSTICA
 Av. das Nações Unidas, s/n - Planalto Sul
 Brasília - DF - CEP: 70150-900

Divisão Público-Administrativa		
CODIGO	DISCRICAO	NOME
5004908	MUNICÍPIO	JARAGUARI
50049081000	IBGE	JARAGUARI

Localização do município no Mapeamento Sistemático

Articulação das Partes do Mapa

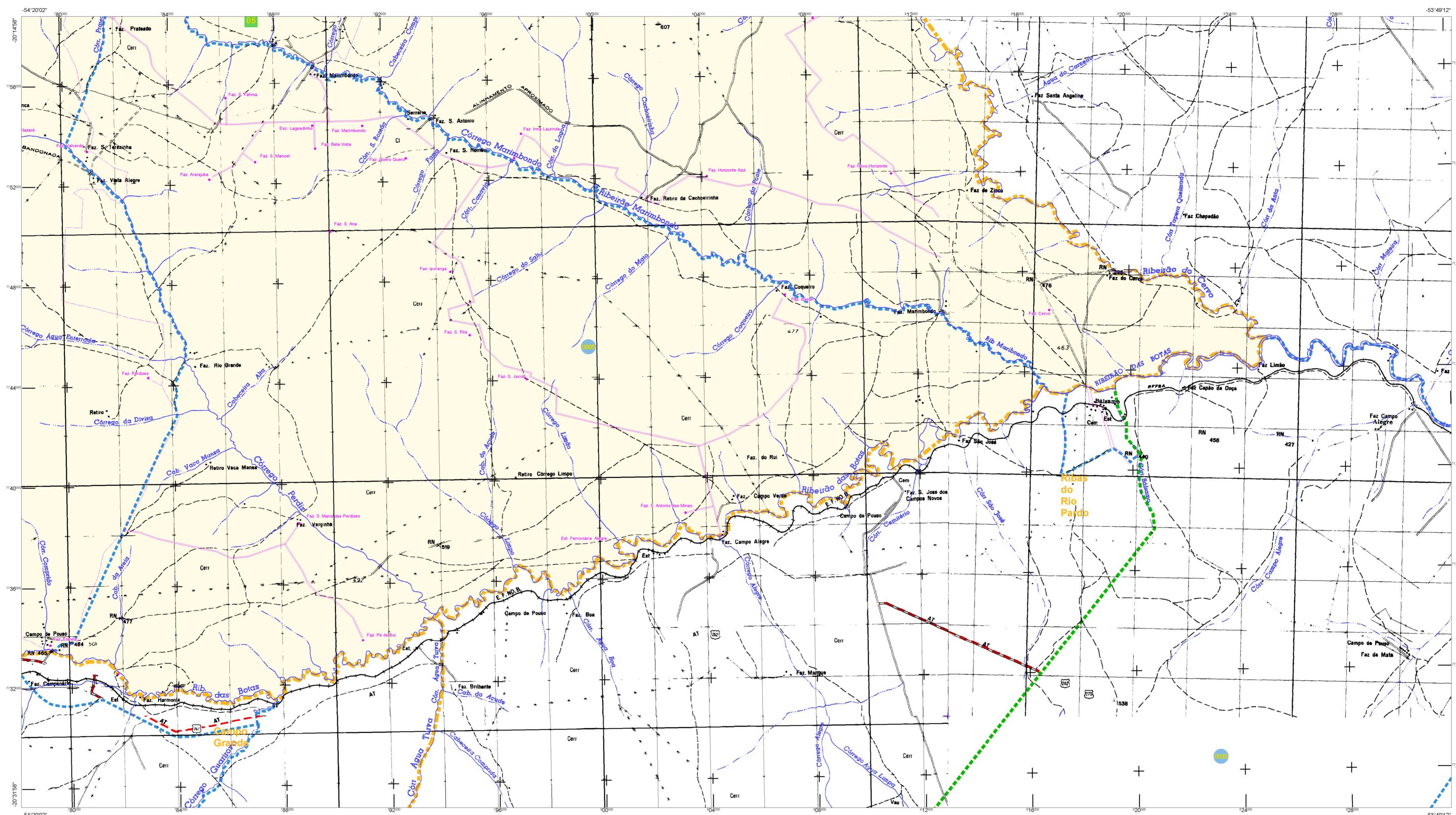
Localização no Estado

Fonte: Mapa Índice do Brasil - IBGE

CRONOLOGIA	
MALHA TERRITORIAL	2010
EDIÇÃO	06/16/2011
DISPONIBILIZAÇÃO	Consultar Metadados

Jaraguari - MS

ASPECTOS FÍSICOS	
Região	CENTRO-NORTE DE MATO GROSSO DO SUL
Mesorregião	CAMPO GRANDE
Área de São	
Área de São	Área
Latitude -20 142	E 57 106 1
Longitude -54 369	N 77 070 91
IMPLEMENTAÇÃO	
Coordenação Geral	CCAR
Coordenação de Estatística Territorial	CETE
Coordenação de Estatística	CEC
Coordenação de Estatística e Demografia	CEC



ELEMENTOS PLANIMÉTRICOS

Edificações
Igreja, Escola, Mina
Moinho de vento, Moinho de água
Campo de emergência, Parol
Localidades
Linha transmissora de energia, Cerca
Linha telefônica
Rodovias
auto-estrada
pavimentada
sem pavimentação
camioneteiro
terra, caminho e picada
pedão de estrada, federal, estadual
Ferroviária
bóia briga
bóia escura

ELEMENTOS ALTIMÉTRICOS

Rio, Rio Intermitente, Referência de nível
Ponto astronômico, Ponto barométrico
Cota comprovada
Superfície deformada, Área
Lago ou lagoa intermitente
Terreno sujeito a inundação, Salina
Brimpa ou planalto
Pico (água), Nascente
Rápido e cachoeira grandes
Rápido e cachoeira
Rocha solitária e a descoberto
Moine e represa, terra e alvenaria
Arcoaberto, No seco ou de alívio
Relevo rochoso

ELEMENTOS DE HIDROGRAFIA

Curso d'água intermitente
Lago ou lagoa intermitente
Terreno sujeito a inundação, Salina
Brimpa ou planalto
Pico (água), Nascente
Rápido e cachoeira grandes
Rápido e cachoeira
Rocha solitária e a descoberto
Moine e represa, terra e alvenaria
Arcoaberto, No seco ou de alívio
Relevo rochoso

ATUALIZAÇÕES CARTOGRÁFICAS
COR MAGENTA - Levantamento por GPS e/ou imagens de Satélite
COR VERDE - Levantamento apoiado em cartografia cartográfica

CONVENÇÕES CARTOGRÁFICAS

Convenções Temáticas

Limites: Distrital	Sub-Distrital	Setor Censitário
Identificação: Distrito	Sub-Distrito	Setor Urbano
Identificação: Espaço Rural	Agglomerado Rural	

LIMITES

Informacional
intermunicipal
intermunicipal
áreas especiais

OBS: Os limites provenientes das fontes não representadas na cor verde estão desatualizados e devem ser desconsiderados

MAPA MUNICIPAL ESTATÍSTICO

Escala: 1 : 100.000

Sistema de Coordenadas Geográficas em Latitudes e Longitudes - PROJ: SCS2000
Coordenadas Planas: UTM, Datum: SCS83
Origem das coordenadas: UTM, Espaço e Unidades: 1000000
Análise de contornos de 10.000 e 500 m respectivamente
Este mapa foi elaborado a partir de dados levantados por GPS e/ou imagens de Satélite, e parte da malha territorial do Município de Jaraguari-MS, produzida pelo IBGE, com a participação dos técnicos do IBGE e do Município de Jaraguari-MS, com a colaboração dos técnicos do IBGE, com a participação dos técnicos do IBGE e do Município de Jaraguari-MS, com a colaboração dos técnicos do IBGE e do Município de Jaraguari-MS.

MINISTÉRIO DO PLANEJAMENTO, ORÇAMENTO E GESTÃO
INSTITUTO BRASILEIRO DE GEOGRAFIA E ESTATÍSTICA
SISTEMA DE COORDENADAS GEográficas e Sistema de Referência Geográfica em UTM - Datum: SCS83 - Espaço e Unidades: 1000000 - Análise de contornos de 10.000 e 500 m respectivamente
Este mapa foi elaborado a partir de dados levantados por GPS e/ou imagens de Satélite, e parte da malha territorial do Município de Jaraguari-MS, produzida pelo IBGE, com a participação dos técnicos do IBGE e do Município de Jaraguari-MS, com a colaboração dos técnicos do IBGE e do Município de Jaraguari-MS, com a colaboração dos técnicos do IBGE e do Município de Jaraguari-MS.

Divisão Político-Administrativa

UF	MUNICÍPIO	NOME
MS	5004908	JARAGUARI

Localização do município no Mapeamento Sistemático

Articulação dos Partes do Mapa

Localização no Estado

Fonte: Mapa Índice do Brasil - IBGE

CRONOLOGIA

MALHA TERRITORIAL	2010
EDIÇÃO	08/18/2011
REVISÃO TÉCNICA	Consultar Metadados

ASPECTOS FÍSICOS

Região: CENTRO-NORTE DE MATO GROSSO DO SUL
Município: CAMPO GRANDE

Área da Sede: Área

Latitude: -20 142	Longitude: -54 369
E: 771006.1	N: 777070.91
180	57

IMPLEMENTAÇÃO

Coordenação Geral	CCAR
Coordenação de Cartografia	CCAR
Coordenação de Estatística Territorial	CETE
Coordenação de Estatística Social	CESE
Coordenação de Estatística Econômica	CESE
Coordenação de Estatística Ambiental	CESE
Coordenação de Estatística Demográfica	CESE

Jaraguari - MS

ASPECTOS FÍSICOS

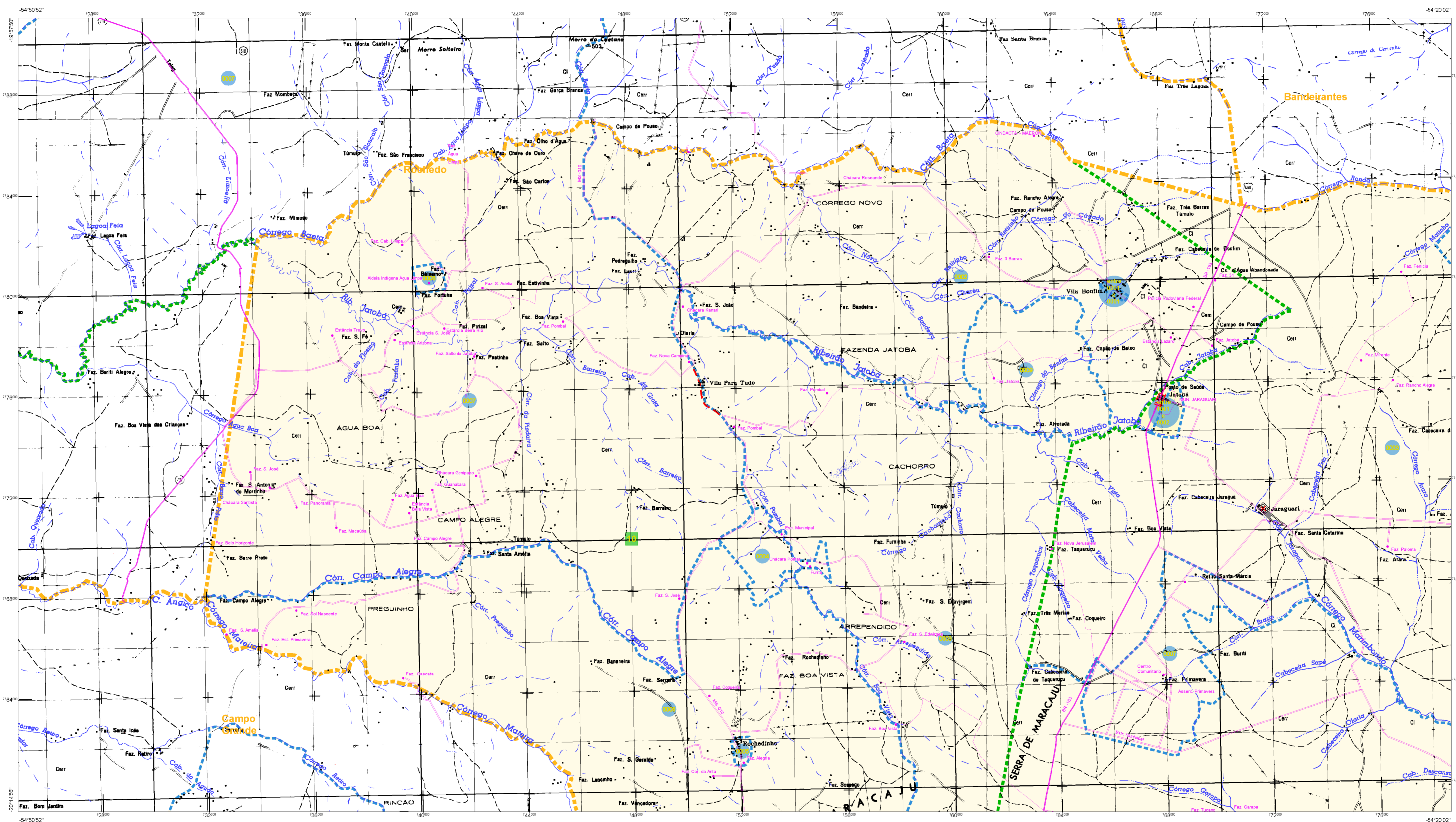
Região: CENTRO-NORTE DE MATO GROSSO DO SUL
Município: CAMPO GRANDE

Área da Sede: Área

Latitude: -20 142	Longitude: -54 369
E: 771006.1	N: 777070.91
180	57

IMPLEMENTAÇÃO

Coordenação Geral	CCAR
Coordenação de Cartografia	CCAR
Coordenação de Estatística Territorial	CETE
Coordenação de Estatística Social	CESE
Coordenação de Estatística Econômica	CESE
Coordenação de Estatística Ambiental	CESE
Coordenação de Estatística Demográfica	CESE



ELEMENTOS PLANIMÉTRICOS

- Edifícios
- Igreja, Escola, Mira
- Moinho de vento, Moinho de água
- Campo de emergência, Parol
- Localidades
- Linha transmissora de energia, Cerca
- Linha telefônica
- Rodovias: auto-estrada, pavimentada, sem pavimentação, pista, caminho e picada, pedregoso de estrada, federal, estadual
- Ferrovias: bitola larga, bitola estreita

ELEMENTOS ALTIMÉTRICOS

- Relevo topográfico: Relieftica de nível
 - Ponto astronômico, Ponto barométrico
 - Cota comprovada
 - Superfície deformada, Área
- ELEMENTOS DE HIDROGRAFIA**
- Curso d'água intermitente
 - Lago ou lagoa intermitente
 - Terrão sujeito a inundação, Salina
 - Briga ou pântano
 - Piçarra (água), Nascente
 - Rápido e cachoeira grandes
 - Rápido e cachoeira
 - Rocha submersa e a descoberto
 - Molhe e represa, terra e alvenaria
 - Arcoaberto, No seco ou de alívio
 - Recife rochoso

Convenções Temáticas

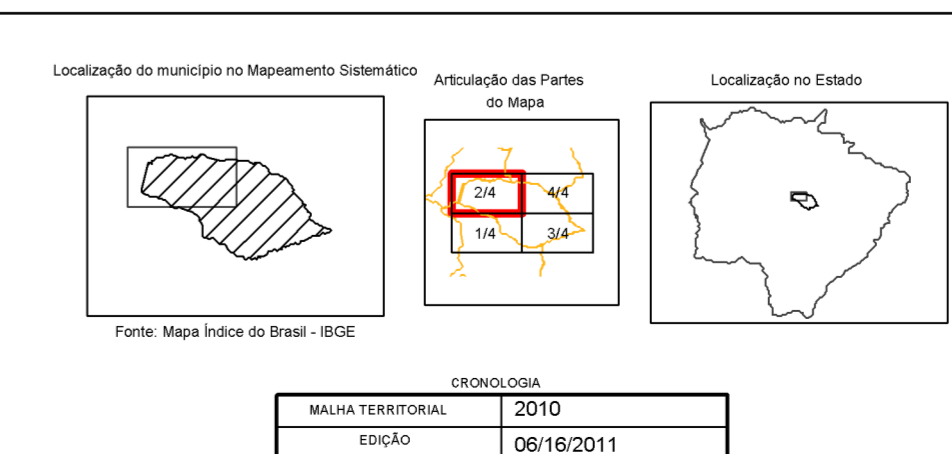
- | | | |
|-------------------------|------------------|---------------------------------|
| Limites: Distrital | Sub-Distrital | Setor Censitário |
| Identificação: Distrito | Sub-Distrito | Setor Urbano / Aglomerado Rural |
| Setor Urbano | Aglomerado Rural | |
- LIMITES**
- Informacional
 - Intelectual
 - Intermunicipal
 - Áreas especiais

MAPA MUNICIPAL ESTATÍSTICO

Escala: 1 : 100.000

Ministério do Planejamento, Orçamento e Gestão
Instituto Brasileiro de Geografia e Estatística

Divisão Política-Administrativa		NOME
IBGE	IBGE	JARAGUARI
IBGE	IBGE	JARAGUARI



CRONOLOGIA	
Malha Territorial	2010
Edição	06/18/2011
Atualização	Consultar Metadados

ASPECTOS FÍSICOS	
Região	CENTRO-NORTE DE MATO GROSSO DO SUL
Mesorregião	CAMPO GRANDE
Município de Referência	JARAGUARI
Área do Setor	Área
Latitude	-20 142 E 77 106 1
Longitude	-54 369 N 77 070 91
Altitude	57