

ELEMENTOS PLANIMÉTRICOS

Edificações
Igreja, Escola, Mira
Moinho de vento, Moinho de água
Campo de emergência, Parol
Localidades
Linha transmissora de energia, Cerca
Linha telefônica
Rodovias
auto-estrada
pavimentação
sem pavimentação
camionamento
trilha, caminho e picada
perfil de estrada, federal, estadual
Ferrovias
bóia briga
bóia morta

ELEMENTOS ALTIMÉTRICOS

Perfil topográfico, Referência de nível
Ponto astronômico, Ponto barométrico
Cota comprovada
Superfície deformada, Área
Cursos d'água
Curso d'água intermitente
Lago ou lagoa intermitente
Terreno sujeito a inundação, Salina
Brimbo ou pântano
Pico (vértice), Nascença
Rápido e cachoeira grandes
Rápido e cachoeira
Bacia sedimentar e a descoberto
Mofo e represa, terra e alvenaria
Arcoaberto, No seco ou alívio
Recife rochoso

CONVENÇÕES TEMÁTICAS

Limites: Distrital, Sub-Distrital, Setor Censitário
Identificação: Distrito, Sub-Distrito, Setor Urbano, Aglomerado Rural
LIMITES: Informacional, Interdistrital, Intermunicipal, Áreas especiais

CONVENÇÕES CARTOGRÁFICAS

Atualizações Cartográficas
COR MAGENTA - Levantamento por GPS e/ou imagens de Satélites
COR VERDE - Levantamento por sensorização cartográfica

MAPA MUNICIPAL ESTATÍSTICO

Escala: 1 : 100.000

Ministério do Planejamento, Orçamento e Gestão
Instituto Brasileiro de Geografia e Estatística

Divisão Político-Administrativa		UF	Nome
5005004	50050040001000	MS	Jardim

Localização do município no Mapeamento Sistemático
Articulação das Partes do Mapa
Localização no Estado

Fonte: Mapa Índice do Brasil - IBGE

CRONOLOGIA

Malha Territorial	2010
Edição	06/16/2011
Atualização	Consultar Metadados

Jardim - MS

ASPECTOS FÍSICOS

Região: SUDESTE DE MATO GROSSO DO SUL
Mesorregião: BODOQUENA
Município de Jardim - MS

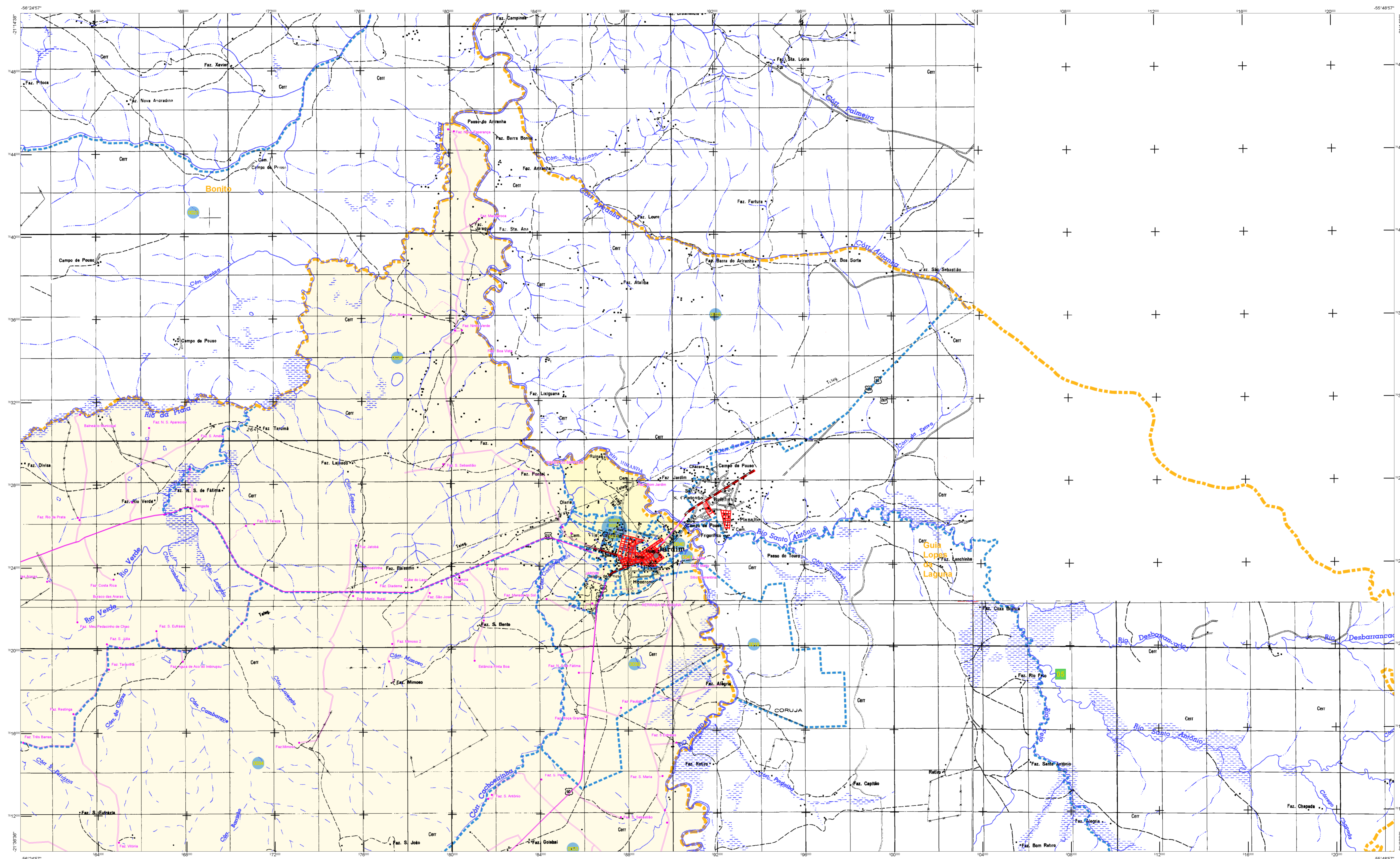
Área: 186,00 km²

População: 1.445

Coordenadas Geográficas: Lat: -21,445 S, Lon: -58,299 W

IMPLANTAMENTO

Coordenação Geral: CCAR
Coordenação Técnica: CCAR
Coordenação de Estatística Territorial: CETE
Unidades Produtoras: CCAR
Unidades Estatísticas do IBGE: CCAR
Elaboração: CCAR
Criação de Documentação e Disseminação de Informação: CCAR



ELEMENTOS PLANIMÉTRICOS

Edifícios
Igreja, Sacada, Mira
Moinho de vento, Moinho de água
Campo de emergência, Parol
Localidades
Linha transmissora de energia, Cerca
Linha telefônica
Rodovias
auto-estrada
pavimentação
sem pavimentação
camioneteiro
trilho, caminho e picada
pedra de estrada, federal, estadual
Ferroviária
bóia briga
bóia morta

ELEMENTOS ALTIMÉTRICOS

Rioveio topográfico, Referência de nível
Ponto astronômico, Ponto barométrico
Cota comprovada
Superfície deformada, Área

ELEMENTOS DE HIDROGRAFIA

Curso d'água intermitente
Lago ou lagoa intermitente
Terreno sujeito a inundação, Salina
Brimp ou pantano
Pântano (lagoa), Necessária
Represas e catenárias grandes
Represas e catenárias
Barragem submersa e a descoberto
Molhe e represa, terra e alvenaria
Arrecifo, No seco ou de alívio
Recife rochoso

ATUALIZAÇÕES CARTOGRÁFICAS

COR MAGENTA - Levantamento por GPS e/ou imagens de Satélites
COR VERDE - Levantamento realizado em cartografia cartográfica

CONVENÇÕES CARTOGRÁFICAS

Convenções Temáticas

Limites: Distrito	Sub-Distrito	Setor Censitário
Identificação: Distrito	Sub-Distrito	Setor Urbano
Setor Rural	Agglomerado Rural	

LIMITES

Informacional	Intemunicipal	Intermunicipal	Áreas especiais
---------------	---------------	----------------	-----------------

OBS: Os limites provenientes das fontes acima representadas na cor verde estão desatualizados e devem ser desconsiderados.

MAPA MUNICIPAL ESTATÍSTICO

Escala: 1 : 100.000

Instituto de Cartografia Geográfica e Estatística - IBGE/IBGE/IBGE
Coordenadas Geográficas em UTM - UTM - UTM
Dados de referência: UTM - UTM - UTM
Análise de referência: UTM - UTM - UTM
Análise de referência: UTM - UTM - UTM
Análise de referência: UTM - UTM - UTM

MINISTÉRIO DO PLANEJAMENTO, ORÇAMENTO E GESTÃO
INSTITUTO BRASILEIRO DE GEOGRAFIA E ESTATÍSTICA
IBGE

Divisão Político-Administrativa

CODIGO	UF	UF	UF	NOME
5005004	MS	MS	MS	JARDIM

Localização do município no Mapeamento Sistemático

Articulação das Partes do Mapa

Localização no Estado

Fonte: Mapa Índice do Brasil - IBGE

CRONOLOGIA

MALHA TERRITORIAL	2010
EDIÇÃO	08/18/2011
SECRETARIA DE PLANEJAMENTO, ORÇAMENTO E GESTÃO	Consultar Metadados

ASPECTOS FÍSICOS

REGIÃO
SUDOESTE DE MATO GROSSO DO SUL

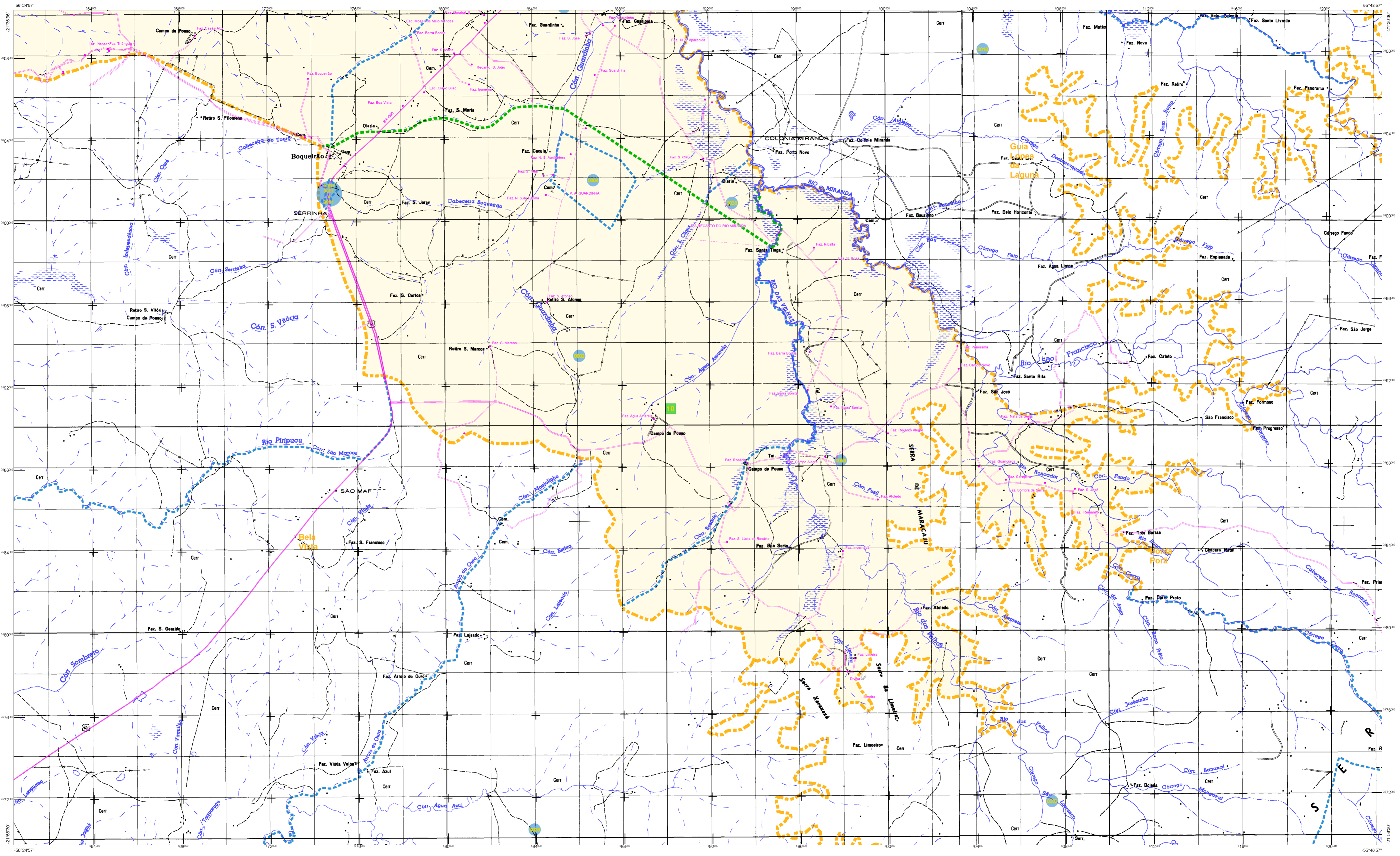
METROPOLITANA
BOQUEIRÃO

Área da Sede
Área

Latitude	-21.445	E	58.299	W
Longitude	-56.188	W	57.473	W

IMPLEMENTAÇÃO

Coordenação Geral	CCAR
Coordenação de Estatística Territorial	CETE
Coordenação de Estatística Demográfica	CEDE
Coordenação de Estatística de Saúde	CESE
Coordenação de Estatística de Trabalho	CEST
Coordenação de Estatística de Transportes	CEST
Coordenação de Estatística de Turismo	CEST
Coordenação de Estatística de Urbanização	CEST



ELEMENTOS PLANIMÉTRICOS

Edificações
Igreja, Escola, Mina
Moinho de vento, Moinho de água
Campo de emergência, Parol
Localidades
Linha transmissora de energia, Cerca
Linha telefônica
Rodovias
auto-estrada
pavimentada
sem pavimentação
caminho carroçável
trilha, caminho e picada
perfil de estrada, federal, estadual
Ferroviária
bóia briga
bóia morta

CONVENÇÕES CARTOGRAFICAS

ATUALIZAÇÕES CARTOGRAFICAS
COR MAGENTA - Levantamento por GPS e/ou imagens de Satélites
COR VERDE - Levantamento a partir de cartografia cartográfica

ELEMENTOS ALTIMÉTRICOS

Rioveio topográfico, Referência de nível
Ponto astronômico, Ponto barométrico
Cota comprovada
Superfície deformada, Área
ELEVADO
BOMBA

ELEMENTOS DE HIDROGRAFIA

Curso d'água intermitente
Lago ou lagoa intermitente
Terreno sujeito a inundação, Salina
Brisa ou pântano
Pico (vértice), Nascença
Rápido e cachoeiras grandes
Rápido e cachoeira
Bacia submersa e a descoberto
Mofo e represa, terra e alvenaria
Arrecifo, No seco ou aluvão
Recife rochoso

Convenções Temáticas

Limites	Distrito	Sub-Distrito	Sector Censitário
[Linha Verde]	[Linha Verde]	[Linha Verde]	[Linha Verde]

LIMITES

Informacional	Intermunicipal	Intermunicipal	Áreas especiais
[Linha Verde]	[Linha Verde]	[Linha Verde]	[Linha Verde]

OBS: Os limites provenientes de fontes não-representadas na cor verde estão desatualizados e devem ser desconsiderados

MAPA MUNICIPAL ESTATÍSTICO

Escala: 1 : 100.000

Ministério do Planejamento, Orçamento e Gestão
INSTITUTO BRASILEIRO DE GEOGRAFIA E ESTATÍSTICA
Sistema de Cartografia Geográfica em Laticômio (SIBRAGEO)
Coordenadas Geográficas em UTM - SGC 03
Origem dos pontos (UTM, SGC e Mercator) - 1984-02
Altitude em contornos de 10, 50 e 100 m respectivamente
Este mapa integra o Projeto de Atualização de Dados do Mapeamento Sistemático Brasileiro produzido pelo IBGE, com o intuito de fornecer suporte técnico e científico para a atualização dos dados do Mapeamento Sistemático Brasileiro, com a utilização de imagens de satélites e outras fontes, com o intuito de proporcionar maior precisão e atualidade aos dados geográficos do Brasil.

Divisão Político-Administrativa

CODMUNICADO	CODMUNICADO	NOME
5005004	5005004	JARDIM

Localização do município no Mapeamento Sistemático

Fonte: Mapa Índice do Brasil - IBGE

Localização no Estado

Localização no Brasil

CRONOLOGIA

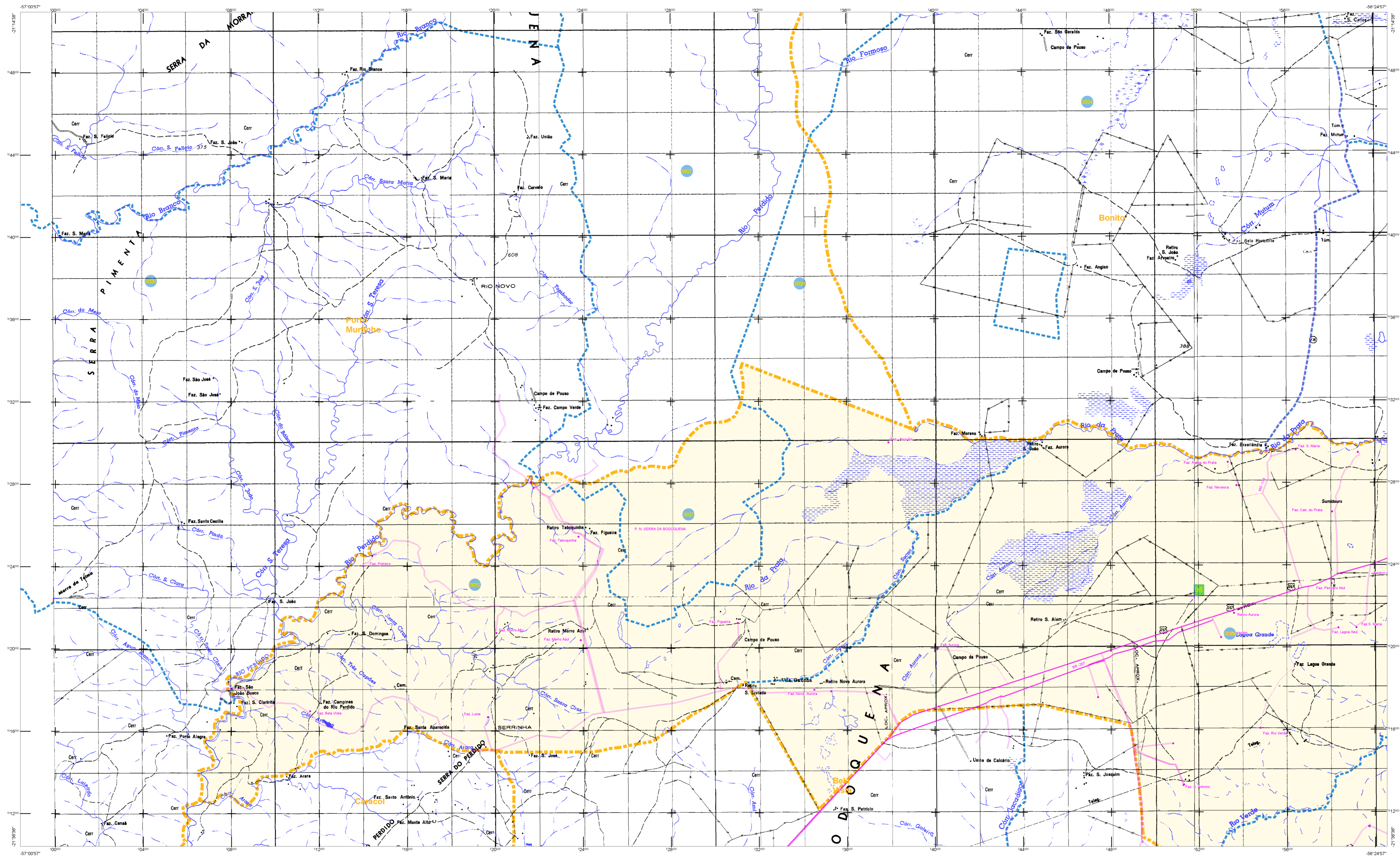
MALHA TERRITORIAL	EDICAO
2010	06/16/2011

ASPECTOS FÍSICOS

Município: SUCESSO DE MATO GROSSO DO SUL
Município: SUCESSO DE MATO GROSSO DO SUL
Área: 124,45 km²
Latitude: -21,44 S
Longitude: -55,16 W

IMPLEMENTAÇÃO

Coordenação Geral	CC-04
Coordenação Técnica <td>CETE</td>	CETE
Unidades Participantes <td>IBGE</td>	IBGE
Elaboração <td>CETE</td>	CETE



ELEMENTOS PLANIMÉTRICOS

Edifícios
Igreja, Sacia, Mina
Moinho de vento, Moinho de água
Campo de emergência, Parol
Localidades
Linha transmissora de energia, Cerca
Linha telefônica

Rodovias
auto-estrada
pavimentação
sem pavimentação
caminho carroçável
trilha, caminho e picada
pedra de estrada, federal, estadual
Ferroviária
bóia briga
bóia morta

ELEMENTOS ALTIMÉTRICOS

Rivete topográfico; Referência de nível
Ponto astronômico; Ponto barométrico
Cota comprovada
Superfície deformada; Área

ELEMENTOS DE HIDROGRAFIA

Curso d'água intermitente
Lago ou lagoa intermitente
Terreno sujeito a inundação; Salina
Briço ou pântano
Piscicultura; Piscicultura
Represas e catarratas grandes
Represas e catarratas pequenas
Bacia sedimentar e desbocante
Moine e represa; terra e alvenaria
Arrecifo; No seco ou aluvão
Recife rochoso

ATUALIZAÇÕES CARTOGRÁFICAS

COR MAGENTA - Levantamento por GPS e/ou imagens de Satélites
COR VERDE - Levantamento por GPS e/ou imagens de Satélites

CONVENÇÕES CARTOGRÁFICAS

Convenções Temáticas

Límites: Distrito	Sub-Distrito	Setor Censitário
Identificação: Distrito	Sub-Distrito	Setor Urbano
Setor Rural	Agglomerado Rural	

LIMITES

Informacional
municipal
intermunicipal
áreas especiais

Obs.: Os limites provenientes das fontes não-representadas na cor preta estão desativados e devem ser desconsiderados.

MAPA MUNICIPAL ESTATÍSTICO

Escala: 1 : 100.000

Ministério do Planejamento, Orçamento e Gestão
IBGE - Instituto Brasileiro de Geografia e Estatística
Rua de Janeiro, 151 - Praça do Cidadão
Rio de Janeiro - RJ - CEP 21.141-031

Divisão Político-Administrativa

UF	MUNICÍPIO	NOME
MS	5005004	JARDIM
MS	5005001	BOQUEIRÃO

Localização do município no Mapeamento Sistemático

Articulação das Partes do Mapa

Localização no Estado

Fonte: Mapa Índice do Brasil - IBGE

CRONOLOGIA

MALHA TERRITORIAL	2010
EDIÇÃO	06/16/2011
COORDENADOR GERAL	Consultar Metadados

ASPECTOS FÍSICOS

REGIÃO: SUDESTE DE MATO GROSSO DO SUL
MUNICÍPIO: BOQUEIRÃO

Área: 186,00 km²

Latitude: -21,45° S
Longitude: -56,158° W

IMPLEMENTAÇÃO

Coordenação Geral: CCAG
Coordenação Técnica: CETE
Unidade Produtora: CIBGE
Elaboração: CIBGE
Criação de Documentação e Distribuição de Informação: CIBGE

Jardim - MS