

ELEMENTOS PLANIMÉTRICOS

Edificações
Igreja, Escola, Mina
Moinho de vento, Moinho de água
Campo de emergência, Parol
Localidades

Linha transmissora de energia, Cerca
Linha telefônica

Rodovias
auto-estrada
pavimentada
sem pavimentação
caminho carroçável
trilha, caminho e picada
pedra de estrada, federal, estadual
Ferrovias
bitola larga
bitola estreita

ELEMENTOS ALTIMÉTRICOS

Ponto trigonométrico, Referência de nível
Ponto astronômico, Ponto barométrico
Cota comprovada
Superfície deformada, Área

ELEMENTOS DE HIDROGRAFIA

Curso d'água intermitente
Lago ou lagoa intermitente
Terreno sujeito a inundação, Salina
Brimbo ou pântano
Flecha (água), Nascente
Rápidos e cachoeiras grandes
Rápidos e cachoeiras
Rocha submersa e a descoberto
Moine e represa, terra e alvenaria
Arcoaberto, No seco ou aluvião
Recheio rochoso

ATUALIZAÇÕES CARTOGRÁFICAS
COR MAGENTA - Levantamento por GPS e/ou imagens de Satélites
COR VERDE - Levantamento apoiado em cartografia cartográfica

CONVENÇÕES CARTOGRÁFICAS

Convenções Temáticas

Limites: Distrital	Sub-Distrital	Setor Censitário
Identificação: Setor Rural	Setor Urbano	Agglomerado Rural

LIMITES

Informacional
intermunicipal
intermunicipal
áreas especiais

OBS: Os limites provenientes das fontes acima representadas na cor verde estão desatualizados e devem ser desconsiderados.

MAPA MUNICIPAL ESTATÍSTICO

Escala: 1 : 100.000

Ministério do Planejamento, Orçamento e Gestão
IBGE - Instituto Brasileiro de Geografia e Estatística
Rua de Janeiro, 151 - Praça do Relógio
Rio de Janeiro - RJ CEP 21.141-031

Divisão Político-Administrativa

UF	MUNICÍPIO	POPULAÇÃO	NOME
MS	Jateí	1005103000	Jateí

Localização do município no Mapeamento Sistemático

Articulação das Partes do Mapa

Localização no Estado

Fonte: Mapa Índice do Brasil - IBGE

ASPECTOS FÍSICOS

Região: SUDESTE DE MATO GROSSO DO SUL
Município: JATEÍ-MS

Área do Setor: Área

Coordenadas Geográficas

Latitude: -22.462	Longitude: -54.303	Latitude: -22.462	Longitude: -54.303
-------------------	--------------------	-------------------	--------------------

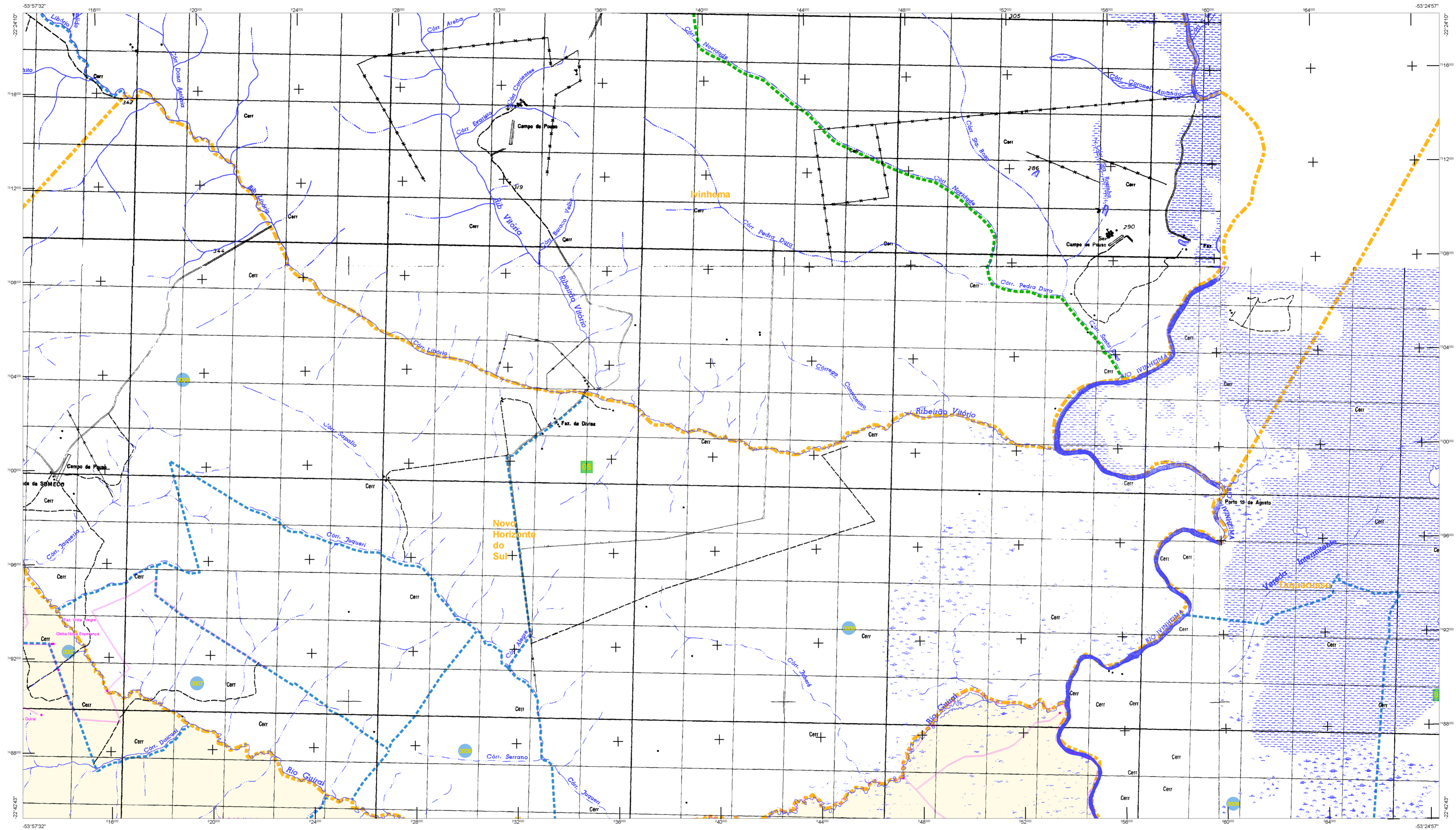
IMPLEMENTAÇÃO

Coordenação Geral	CC-04
Coordenação Técnica	CC-05
Coordenação de Estrutura Técnica	CC-06
Coordenação de Produção	CC-07
Coordenação de Qualidade	CC-08
Coordenação de Avaliação	CC-09
Coordenação de Documentação e Disseminação de Informação	CC-10

CRONOLOGIA

Malha Territorial	2010
Edição	06/16/2011
Atualização	Consultar Metadados

Jateí - MS



ELEMENTOS PLANIMÉTRICOS

- Edificações
- Igreja, Sacia, Mina
- Moinho de vento, Moinho de água
- Campo de emergência, Parol
- Localidades
- Linha transmissora de energia, Cerca
- Linha telefônica
- Rodovias
- auto-estrada
- pavimentada
- sem pavimentação
- caminho carroçável
- trilho, caminho e picada
- grafito de estrada, federal, estadual
- Ferrovias
- bóia larga
- bóia estreita

ELEMENTOS ALTIMÉTRICOS

- Parque topográfico
- Relievação de nível
- Ponto astronômico
- Ponto barométrico
- Cota comprovada
- Superfície deformada
- Área

ELEMENTOS DE HIDROGRAFIA

- Curso d'água intermitente
- Lago ou lagoa intermitente
- Terrão sujeito a inundação
- Salina
- Briga ou pântano
- Flóca (fóca)
- Nascente
- Rapidez e catástrofe grandes
- Rápido e catástrofe
- Rocha submersa e a descoberto
- Molhe e represa, terra e alvenaria
- Arcoaburo
- No seco ou de alívio
- Recife rochoso

CONVENÇÕES CARTOGRÁFICAS

COR MAGENTA - Levantamento por GPS e/ou imagens de Satélites
COR VERDE - Levantamento apoiado em cartografia geodésica

Convenções Temáticas

Limites	Distrito	Sub-Distrito	Setor Censitário
	---	---	---

Identificação	Sector Rural	Sector Urbano	Agglomerado Rural
	---	---	---

LIMITES

- informacional
- intermunicipal
- intermunicipal
- áreas especiais

OBS: Os limites provenientes das fontes coloridas representadas na cor verde estão desatualizados e devem ser desconsiderados

MAPA MUNICIPAL ESTATÍSTICO

Escala: 1 : 100.000

Ministério do Planejamento, Orçamento e Gestão
IBGE - INSTITUTO BRASILEIRO DE GEOGRAFIA E ESTATÍSTICA
Rua de Janeiro 111 - CEP 21.241-010
Rio de Janeiro - RJ

Divisão Político-Administrativa	
IBGE	IBGE
CÓDIGO	NOME
5005103	Jateí

Localização do município no Mapeamento Sistemático

Articulação das Partes do Mapa

Localização no Estado

Fonte: Mapa Índice do Brasil - IBGE

CRONOLOGIA

MAIHA TERRITORIAL	2010
EDIÇÃO	08/16/2011
Última atualização	Consultar Metadados

Jateí - MS

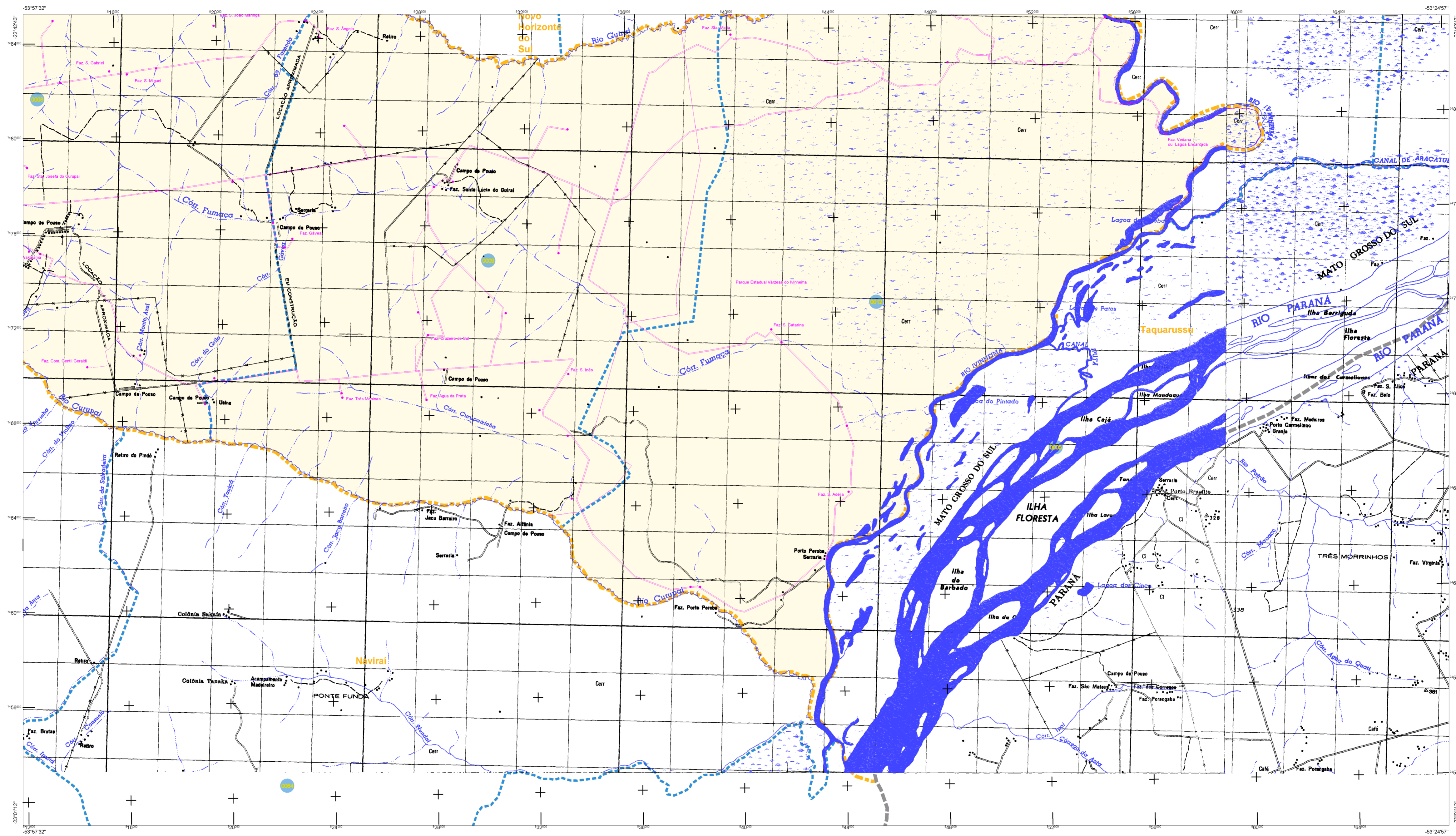
ASPECTOS FÍSICOS

Município: SUCESSO DE MATO GROSSO DO SUL
Município: JATEÍ-MS

Área da Sede	Área do Município
14,6 km²	245,0 km²

IMPLEMENTAÇÃO

Coordenação Geral	CC-06
Coordenação de Estatística Territorial	CC-07
Coordenação de Estatística Socioeconômica	CC-08
Coordenação de Estatística Demográfica	CC-09
Coordenação de Estatística de Saúde	CC-10
Coordenação de Estatística de Transportes e Comunicação	CC-11
Coordenação de Estatística de Meio Ambiente	CC-12
Coordenação de Estatística de Energia	CC-13
Coordenação de Estatística de Turismo	CC-14
Coordenação de Estatística de Trabalho	CC-15
Coordenação de Estatística de Segurança Pública	CC-16
Coordenação de Estatística de Segurança Cidadã	CC-17
Coordenação de Estatística de Segurança Alimentar e Nutricional	CC-18
Coordenação de Estatística de Segurança da Informação	CC-19



ELEMENTOS PLANIMÉTRICOS

Edificações
Igreja, Escola, Mina
Moinho de vento, Moinho de água
Campo de emergência, Parol
Localidades

Linha transmissora de energia, Cerca
Linha telefônica

Rodovias
auto-estrada
pavimentada
sem pavimentação
caminho carroçável
trilha, caminho e picada
perfilso de estrada, federal, estadual
Ferroviária
bóia briga
bóia estaca

ELEMENTOS ALTIMÉTRICOS

Ponto trigonométrico, Referência de nível
Ponto astronômico, Ponto barométrico
Cota comprovada
Superfície deformada, Área

ELEMENTOS DE HIDROGRAFIA

Curso d'água intermitente
Lago ou lagoa intermitente
Terreno sujeito a inundação, Salina
Brimpa ou pântano
Flecha (falésia), Nascente
Rápidos e cachoeiras grandes
Rápidos e cachoeiras
Rocha submersa e a descoberto
Moine e represa, terra e alvenaria
Arcoaberto, No seco ou de alívio
Recife rochoso

ATUALIZAÇÕES CARTOGRÁFICAS
COR MAGENTA - Levantamento por GPS e/ou imagens de Satélites
COR VERDE - Levantamento apoiado em cartografia cartográfica

CONVENÇÕES CARTOGRÁFICAS

Convenções Temáticas

Limites: Distrital	Sub-Distrital	Setor Censitário
Identificação: Distrital	Sub-Distrital	Setor Urbano
Identificação: Setor Rural	Setor Urbano	Agglomerado Rural

LIMITES

Informacional	Intelectual	Intermunicipal	Áreas especiais
---------------	-------------	----------------	-----------------

OBS: Os limites provenientes das fontes acima representadas na cor verde estão desatualizados e devem ser desconsiderados

MAPA MUNICIPAL ESTATÍSTICO

Escala: 1 : 100.000

Ministério do Planejamento, Orçamento e Gestão
IBGE - Instituto Brasileiro de Geografia e Estatística
Rua Rio de Janeiro, 155 - Fone: 2511-1001
Rio de Janeiro - RJ - CEP: 21141-050

Divisão Político-Administrativa		NOME	
UF	MUNICÍPIO	UF	MUNICÍPIO
MS	JATEÍ		

Localização do município no Mapeamento Sistemático

Articulação dos Partes do Mapa

Localização no Estado

Fonte: Mapa Índice do Brasil - IBGE

CRONOLOGIA

MALHA TERRITORIAL	2010
EDIÇÃO	06/16/2011
REVISÃO TÉCNICA	Consultar Metadados

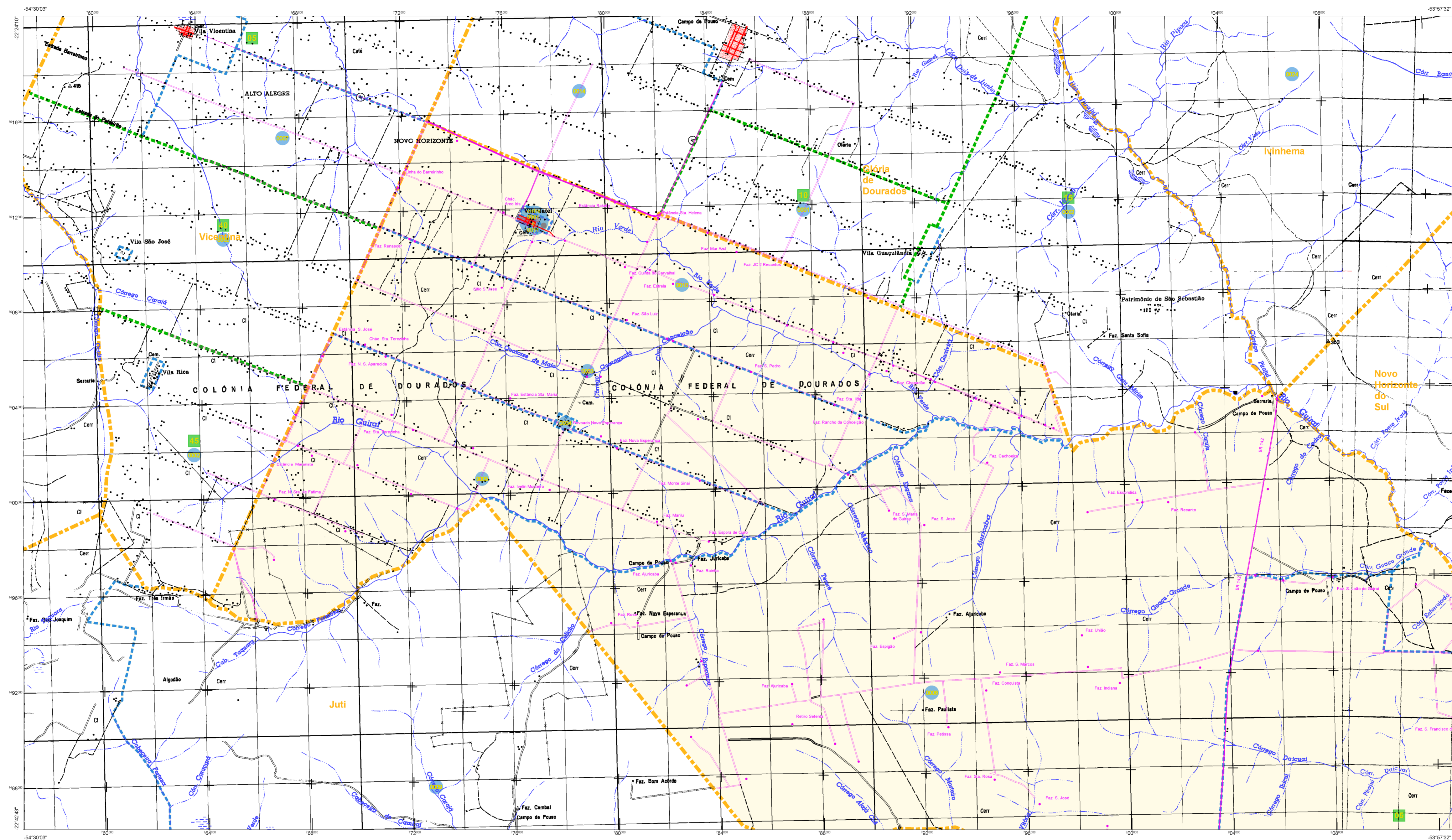
Jateí - MS

ASPECTOS FÍSICOS

Município	SUCOSESTE DE MATO GROSSO DO SUL		
Microrregião	IGUAZUÍ		
Área da Sede	Área		
Coordenadas Geográficas			
Latitude	-22,462	Longitude	-54,303
Longitude	-54,303	Latitude	-22,462
Altitude	157		

IMPLEMENTAÇÃO

Coordenação Geral	Coordenação de Cartografia	CC-04
Coordenação Técnica	Coordenação de Estatística Territorial	CE-TE
Unidades Produtoras	Unidades Produtoras do IBGE	
Elaboração	Centro de Documentação e Disseminação de Informação	CC-DI



ELEMENTOS PLANIMÉTRICOS

Edificações

- Igreja, Escola, Mina
- Moinho de vento, Moinho de água
- Campo de emergência, Parol
- Localidades
- Linha transmissora de energia, Cerca
- Linha telefônica
- Rodovias: auto-estrada, pavimentada, sem pavimentação, pista, caminho e picada, pedregoso de estrada, federal, estadual
- Ferrovias: bitola larga, bitola estreita

ELEMENTOS ALTIMÉTRICOS

- Rovre topográfico, Referência de nível
- Ponto astronômico, Ponto barométrico
- Cota comprovada
- Superfície deformada, Área

ELEMENTOS DE HIDROGRAFIA

- Curso d'água intermitente
- Lago ou lagoa intermitente
- Terrão sujeito a inundação, Salina
- Brinço ou pântano
- Poço (águas), Nascente
- Rapto e cachoeira grandes
- Rapto e cachoeira
- Rocha submersa e a descoberto
- Molhe e represa, terra e alvenaria
- Arcoaberto, No seco ou de aluvião
- Recife rochoso

ATUALIZAÇÕES CARTOGRÁFICAS

COR MAGENTA - Levantamento por GPS e/ou imagens de Satélites
COR VERDE - Levantamento a partir de cartografia cartográfica

CONVENÇÕES CARTOGRÁFICAS

Convenções Temáticas

Limites: Distrital	Sub-Distrital	Sector	Sector Urbano	Sector Rural	Agglomerado Rural
Identificação: 05	06	07	08	09	10

LIMITES

- Informacional
- Intelectual
- Intermunicipal
- Áreas especiais

OBS: Os limites provenientes das fontes acima representadas na cor preta estão desatualizados e devem ser desconsiderados

MAPA MUNICIPAL ESTATÍSTICO

Escala: 1 : 100.000

Ministério do Planejamento, Orçamento e Gestão
IBGE - Instituto Brasileiro de Geografia e Estatística
Rua de Janeiro, 101 - CEP 21.141-011

Divisão Político-Administrativa		NOME
UF	MUNICÍPIO	
MS	Jateí	

Localização do município no Mapeamento Sistemático

Articulação dos Partes do Mapa

Localização no Estado

Fonte: Mapa Índice do Brasil - IBGE

CRONOLOGIA

MALHA TERRITORIAL	2010
EDIÇÃO	06/16/2011
Atualização	Consultar Metadados

Jateí - MS

ASPECTOS FÍSICOS

MEMÓRIA

SUCESSE DE MATO GROSSO DO SUL

QUADROS

Município	Área
Jateí	1.380,00

IMPLEMENTAÇÃO

Coordenação Geral	CC-04
Coordenação Técnica	CC-05
Coordenação de Estrutura Territorial	CC-06
Coordenação de Produção	CC-07
Coordenação de Qualidade	CC-08
Coordenação de Documentação e Disseminação de Informação	CC-09