

ELEMENTOS PLANIMÉTRICOS

Estações	Ilhas, Encostas, Moinho	Montes de areia, Morro de Água	Carreio de energia, Favela	Localidades
Linhas	Linhas de transmissão de energia, Cerca	Linhas telefônicas		
Rodovias	Asfaltadas	Desasfaltadas	Sem pavimentação	Carreio rural
	Cilindro, sinalização e parada	Perfil de estrada, Sinal, estação	Ferrovias	Estação, Sinal

CONVENÇÕES CARTOGRÁFICAS

ELEMENTOS ALTIMÉTRICOS	ELEMENTOS DE HIDROGRAFIA
<ul style="list-style-type: none"> Ponto topográfico, Referência de nível Ponto astronômico, Ponto barométrico Cota consolidada Superfície atualizada, Água 	<ul style="list-style-type: none"> Costa, Linha de costa, Lagoa Limite de água corrente Terreno a céu aberto, Sombra Monte, Sinalização Floresta, Sinalização Rodovia e estrada Rocha, Sinalização Monte e morro, Sinalização Arquitetura, Sinalização Monte, Sinalização

Condições Terrestres			
Limite: Distrito	Sub-Distrito	Setor	Setor Especial
Distrito	Sub-Distrito	Setor	Setor Especial

LIMITES	
Internacional	Distrito
Intermunicipal	Sub-Distrito
Áreas especiais	Setor Especial

MAPA MUNICIPAL ESTATÍSTICO

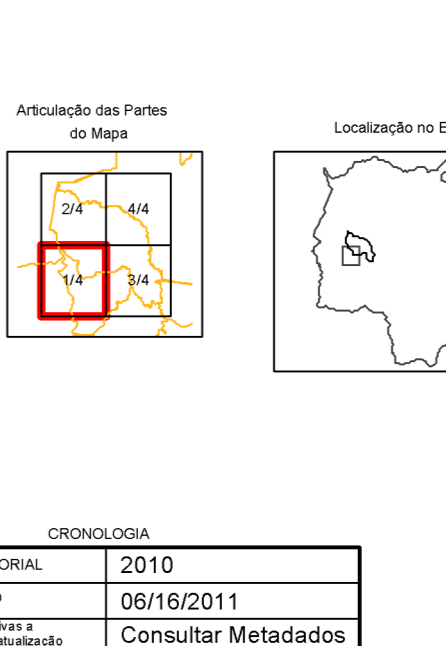
ESCALA 1 : 100.000

Sistema de Coordenadas Geográficas em Latitudes e Longitudes - SIRGAS 2000
 - Coordenadas Planas UTM em UTM - SIRGAS 2000
 Origem da submalha: UTM, Equador e Meridiano - WGS 87
 Amplitude em coordenadas de 1000 x 1000 metros quadrados

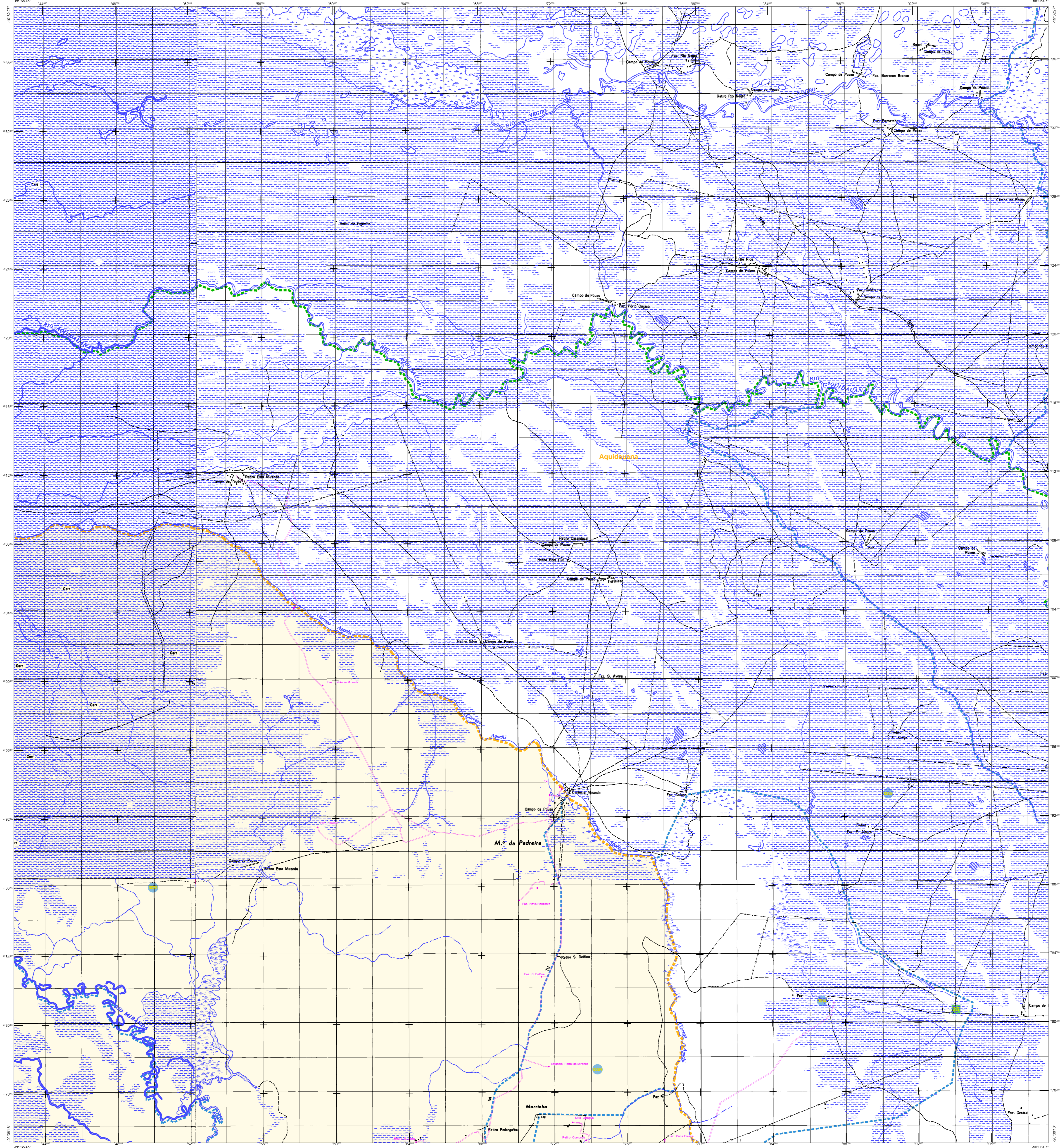
Este produto utiliza a coleção de mapas municipais gerados de forma automatizada a partir da análise dos dados do Sistema de Informações Geográficas do IBGE, SIGS, e outros, em formato vetorial e/ou raster e da Malha Municipal Digital do IBGE, sem distribuição geográfica de direitos autorais, sem tratamento algum de interpretação e/ou complementação dos elementos cartográficos.

MINISTÉRIO DO PLANEJAMENTO, ORÇAMENTO E GESTÃO
 INSTITUTO BRASILEIRO DE GEOGRAFIA E ESTATÍSTICA
 A DIRETORIA DE GEOGRAFIA ESPAZIAIS e o GEOPROCESSAMENTO DE DADOS
 de Brasília - CEP 2141-051
 IBGE - SERVIÇOS DE GEOGRAFIA

Distrito Político-Administrativo		
DISTRITO	SUB-DISTRITO	NOME



ASPECTOS FÍSICOS	
Região	PANTANOS SUL-MATO-GROSSENSES
Município	ADUÍDAMIANA
Estado da União	MS
Coordenadas da Sede	
Latitude	-23.241
Longitude	-56.278
Altitude	27
INFRAESTRUTURA	
Comunicação Terrestre	CDM
Comunicação por Satélite	
Comunicação por Rádio	
Comunicação por Cabo	
Comunicação por Fio	
Comunicação por Fibra Óptica	
Comunicação por Rádio Móvel	
Comunicação por Satélite Móvel	
Comunicação por Rádio Móvel Móvel	
Comunicação por Rádio Móvel Móvel Móvel	



ELEMENTOS PLANIMÉTRICOS

Estações	□
Grav. Exata Mira	○
Medida de nível. Mirra de Água	○
Campo de emergência. Fozil	○
Localidades	○
Linhas de transmissão de energia. Cerca	—
Linhas telefônicas	—

CONVENÇÕES CARTOGRÁFICAS

Elementos Altimétricos	Elementos de Hidrografia
Ponto topográfico. Referência de nível	Córrego representado
Ponto altimétrico. Ponto barométrico	Lago ou lagoa costeira
Cota consolidada	Terra exposta e inundada. Seta
Superfície deformada. Arca	Drageo ou dragagem

CONVENÇÕES CARTOGRÁFICAS

Limites	Distrito	Sub-Distrito	Distrito Rural	Seta Urbana
Identificação				

LIMITES

Limites internacionais	—
Limites estaduais	—
Limites municipais	—
Áreas especiais	—

CONVENÇÕES CARTOGRÁFICAS

Limites	Distrito	Sub-Distrito	Distrito Rural	Seta Urbana
Identificação				

MAPA MUNICIPAL ESTATÍSTICO

ESCALA: 1 : 100.000

MINISTÉRIO DO PLANEJAMENTO, ORÇAMENTO E GESTÃO
INSTITUTO BRASILEIRO DE GEOGRAFIA E ESTATÍSTICA
A DIRETORIA DE GEOGRAFIA responde a pedidos de atualização
de tabelas ou cartões verificadas neste mapa.

GEOGRÁFICO		NOME	
DISTRITO	SUBDISTRITO	DISTRITO	SUBDISTRITO

Localidade de Miranda no Mapeamento Estatístico

Articulação das Partes do Mapa

Localidade no Estado

MAPA TERRITORIAL 2010
EDICÃO 05/16/2011
CONSULTAR METADADOS

ASPECTOS FÍSICOS

Nome do Município	PANTANAS SUL MATO-GROSSENSE
Nome do Estado	MS
Nome do Município	AQUIDAUANA

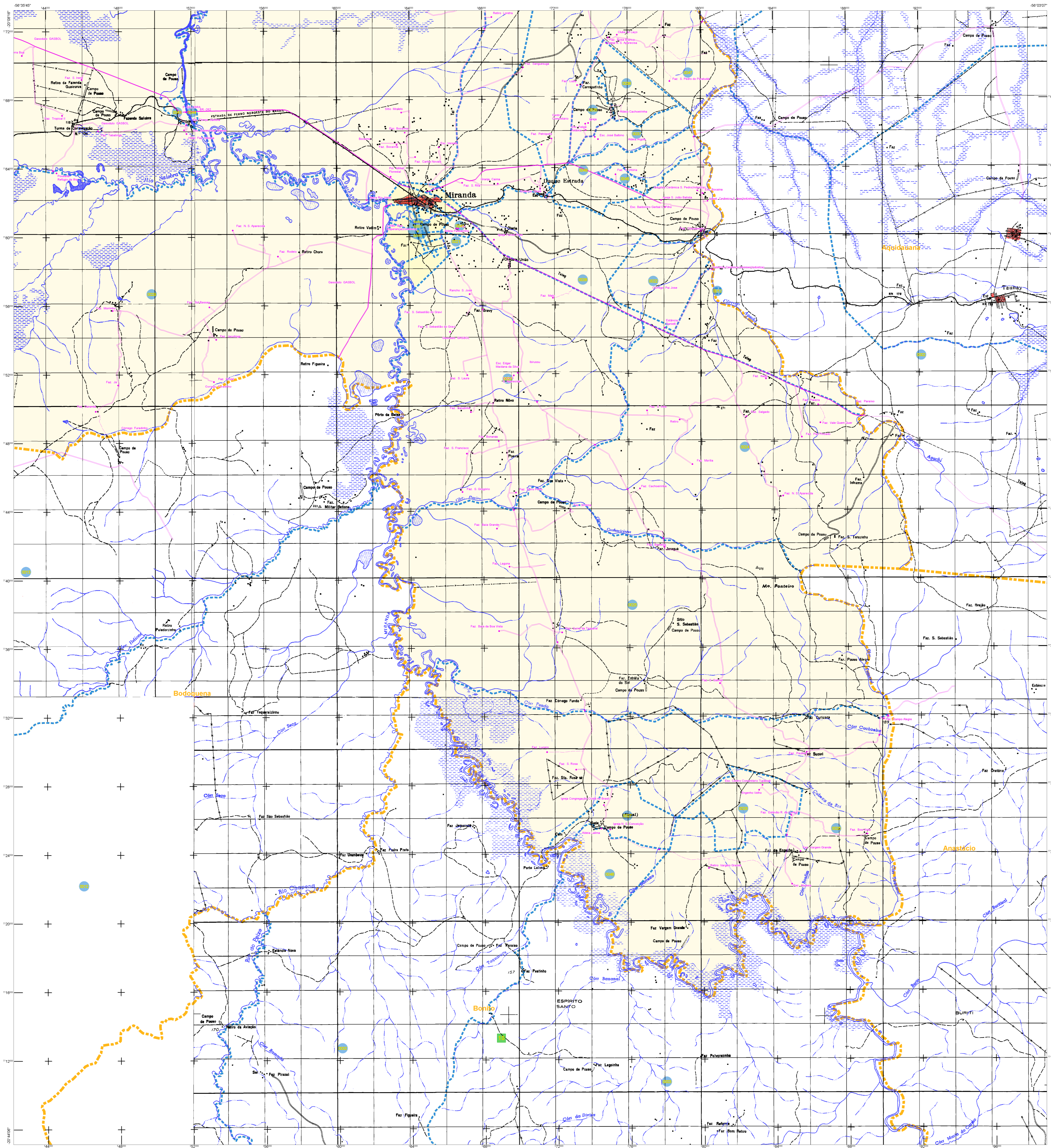
COORDENADAS DA TERCIA

Latitude	-20.241	Longitude	-57.27
----------	---------	-----------	--------

INFORMAÇÕES

Coordenada Terceira	COORD
Coordenada Segunda	COORD
Coordenada Primeira	COORD
Unidade Geográfica	CETE
Unidade Estatística	CETE
Unidade Censitária	CETE

Desenvolvido e Distribuído na Internet: COB



ELEMENTOS PLANIMÉTRICOS

Estações: Grupos, Estação Mira, Muro de arrast, Muro de Água, Curvo de engarrafar, Furo, Localidades, Linhas de transmissão de energia, Cervo, Linha telefônica, Rios: autêntica, derivada, sem pavimentação, sem pavimentação, caminho caracolado, Cilha, canchão e pântano, perfil de estrada, Nébul, estrada, Favelas: área legal, área extra.

CONVENÇÕES CARTOGRÁFICAS

Elementos Altimétricos: Plano topográfico, Referência de nível, Plano altimétrico, Plano barométrico, Cota consolidada, Superfície altimétrica, Área, Elementos de Hidrografia: Contorno hidrográfico, Lago, Lagoa costeira, Terra sem água e inundada, Dobra, Lagoa salgada, Foz de rio, Nascente, Rios e canais principais, Represa e barragem, Rochas adriáticas e a descoberto, Mela e troncos, Mela adriática, Alagadouro, Resíduo de rio, Rio, Rio seco.

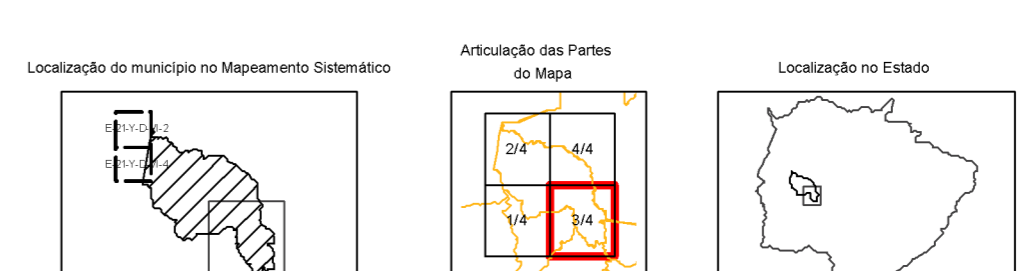
Condições Territoriais			
Limite: Distrital	Sub-Distrital	Símbolo	Cor
Sub-Distrital	Símbolo	Cor	
Símbolo	Cor		
Identificação			
Distrito	Sub-Distrito	Símbolo	Cor
Símbolo	Cor		
Símbolo	Cor		
Símbolo	Cor		

LIMITES
Internacional, Interestadual, Intermunicipal, Áreas especiais

MAPA MUNICIPAL ESTATÍSTICO

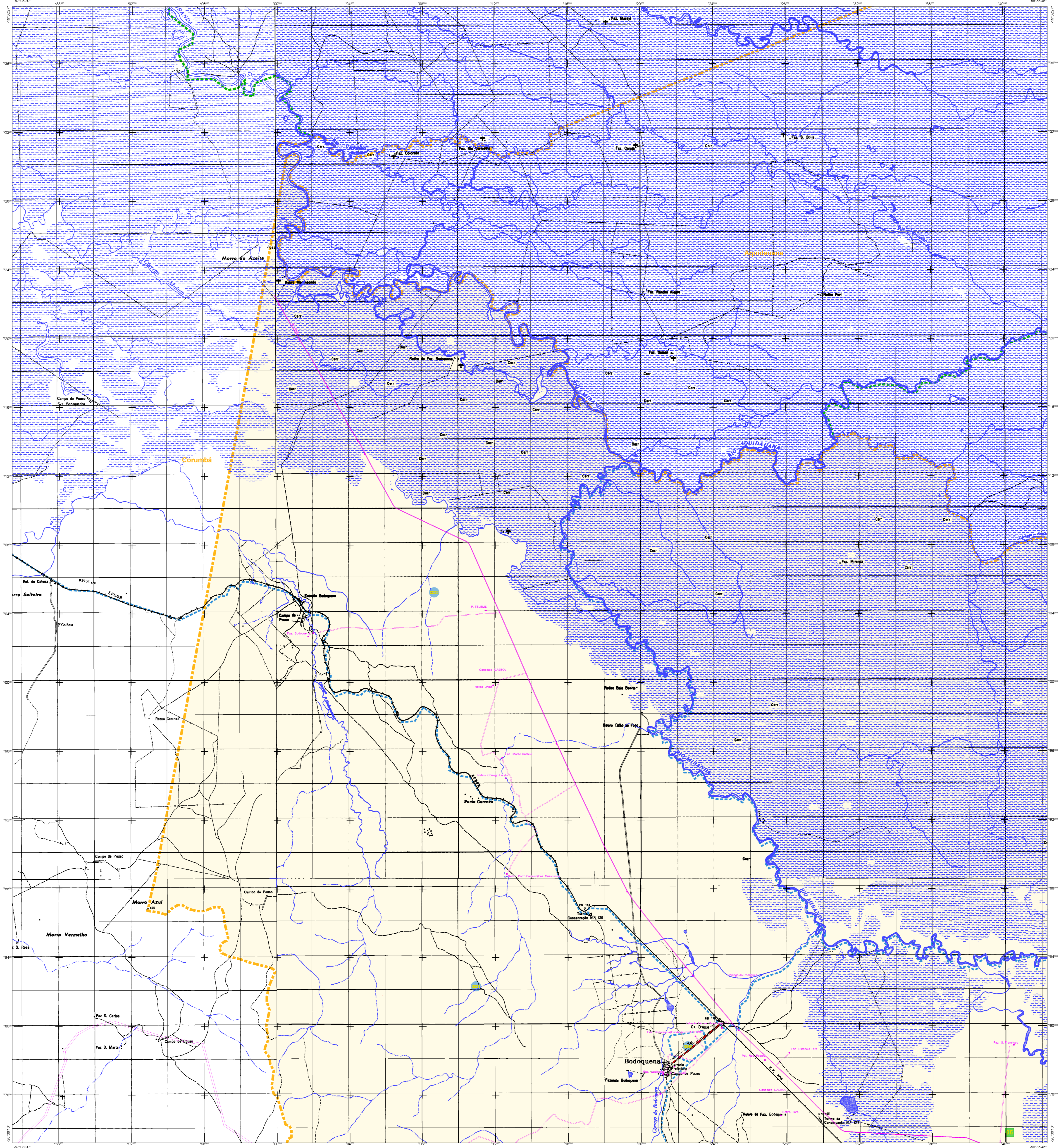
ESCALA: 1 : 100.000
Sistema de Coordenadas Geográficas em Latitudes Longitudes - SIRGASADAD - Coordenadas Geográficas em UTM - SIRGASAD
Origem da submalha: UTM Equador e Meridiano - UTM 17
Amplitude da malha: 1000 x 500 metros
Este produto resulta a partir de dados geográficos produzidos por sistemas automatizados e a partir de dados dos arquivos do Mapeamento Cartográfico Brasileiro (MCB) - IBGE, CGS e outros, em formato vetorial ou raster e do Mapa Municipal Digital do IBGE, sem distribuição geográfica de dados brutos, sem tratamento sobre a reprodução e a atualização dos elementos cartográficos.
MINISTÉRIO DO PLANEJAMENTO, ORÇAMENTO E GESTÃO
INSTITUTO BRASILEIRO DE GEOGRAFIA E ESTATÍSTICA
A DIRETORIA DE GEOGRAFIA, ESPAZIA E GEOMÁTICA
de Brasília - CEP 70161-010
IBGE - INSTITUTO BRASILEIRO DE GEOGRAFIA E ESTATÍSTICA

Geográfico			Nome		
Distrito	Sub-Distrito	Nome	Distrito	Sub-Distrito	Nome



Atualização da Planta	06/16/2011
Atualização do Mapa	06/16/2011
Atualização da Planta	06/16/2011
Atualização do Mapa	06/16/2011

ASPECTOS FÍSICOS	
Município: PANTANAS SUL MATO-GROSSENSE	
Município: AQUIDAUANA	
Latitude da Ponta	Área
COORDENADAS DA TERRELA	
Latitude	Longitude
Altitude	Superfície
IMPLEMENTAÇÃO	
Coordenação Técnica	COORD
Coordenação de Campo	
Coordenação de Trabalho	CETE
Coordenação de Serviços Técnicos	
Unidade Executora	
Unidade Executora	
Unidade Executora	
Unidade Executora	



ELEMENTOS PLANIMÉTRICOS

- Estabelecimentos
Espaço Externo, Muro
Muro de Alvenaria
Cerca de Arame
Localidades
Linha de Energia
Cerca
Linha de Fiação

CONVENÇÕES CARTOGRÁFICAS

- Elementos Altimétricos
Ponto Topográfico
Ponto Geodésico
Ponto Barométrico
Cota Contínua
Superfície Altimétrica
Elementos de Hidrografia
Córrego
Lagoa
Represa

CONVENÇÕES TOPOGRÁFICAS

- Limites
Distrito
Sub-Distrito
Setor
Cidade
Linha de Fiação
Linha de Energia

LIMITES

- Limites Internacionais
Limites Municipais
Limites Estaduais
Limites Federais

MAPA MUNICIPAL ESTATÍSTICO

ESCALA: 1 : 100.000
Sistema de Coordenadas Geográficas em Latitudes e Longitudes - SIRGAS 2000
Coordenadas Geográficas em UTM - SIRGAS 2000
Origem da Submetragem: UTM, Equador e Meridiano: WGS 84
Amplitude em Coordenadas: 10000 x 500 em metros

DESCRIÇÃO DO MUNICÍPIO

Table with columns for DISTRICTO, SUB-DISTRICTO, and NOME. It lists the districts of Miranda-MS.

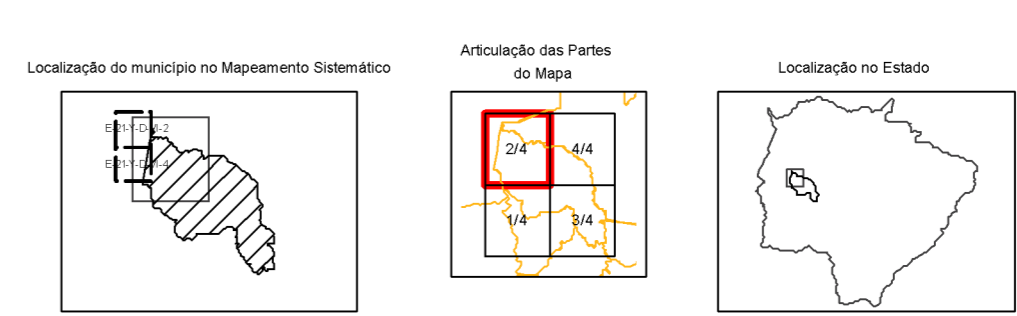


Table with columns for ANO, ESCALA, and DATA. It provides metadata for the map.

Table with columns for ASPECTOS FÍSICOS, including altitude, area, and population.

Table with columns for IMPLEMENTAÇÃO, including the organization and date of the map.