

**ELEMENTOS PLANIMÉTRICOS**

**Edificações**

- Igreja, Escola, Moinho
- Moinho de vento, Moinho de água
- Campo de emergência, Paróquia
- Localidades
- Linha transmissora de energia, Cerca
- Linha telefônica
- Rodovias: auto-estrada, pavimentada, sem pavimentação, sem pavimentação, pista, caminho e picada, pedregoso de estrada, federal, estadual
- Ferrovias: bitola larga, bitola estreita

**ELEMENTOS ALTIMÉTRICOS**

- Relevo topográfico, Referência de nível
- Ponto astronômico, Ponto barométrico
- Cota comprovada
- Superfície deformada, Área

**ELEMENTOS DE HIDROGRAFIA**

- Curso d'água intermitente
- Lago ou lagoa intermitente
- Terrão sujeito a inundação, Salina
- Brinço ou pântano
- Floco (água), Nascente
- Rapêis e cachoeiras grandes
- Rapêis e cachoeiras
- Rocha submersa e a descoberto
- Molhe e represa, terra e alvenaria
- Arcoaberto
- No seco ou de alívio
- Recife rochoso

**ATUALIZAÇÕES CARTOGRÁFICAS**

COR MAGENTA - Levantamento por GPS e/ou imagens de Satélites  
COR VERDE - Levantamento a partir de cartografia cartográfica

**CONVENÇÕES CARTOGRÁFICAS**

**Convenções Temáticas**

Limites	Distrito	Sub-Distrito	Sector Censitário

**Identificação**

Distrito	Sub-Distrito	Sector Rural	Sector Urbano	Agglomerado Rural

**LIMITES**

Informacional	municipal	intermunicipal	áreas especiais

**OBS:** Os limites provenientes das fontes coloridas representadas na cor preta estão desatualizados e devem ser desconsiderados

**MAPA MUNICIPAL ESTATÍSTICO**

Escala: 1 : 100.000

Sistema de Coordenadas Geográficas em Lat/Lon: UTM - 18QUC2200  
Coordenadas Planas: UTM - 18QUC 03  
Origem das coordenadas: UTM - 500000, 0 - 10000000  
Altitude ao nível do mar: 10.500 a 500 m respectivamente

Este trabalho integra o projeto de mapeamento cartográfico do Brasil, realizado em conjunto com o Instituto Brasileiro de Geografia e Estatística (IBGE), com o objetivo de atualizar o mapa do Brasil, com a participação de todos os municípios, com a finalidade de melhorar a qualidade do mapa do Brasil, com a participação de todos os municípios, com a finalidade de melhorar a qualidade do mapa do Brasil.

**MINISTÉRIO DO PLANEJAMENTO, ORÇAMENTO E GESTÃO**  
INSTITUTO BRASILEIRO DE GEOGRAFIA E ESTATÍSTICA

Projeto de Mapeamento Cartográfico do Brasil  
Projeto de Mapeamento Cartográfico do Brasil  
Projeto de Mapeamento Cartográfico do Brasil

**Divisão Político-Administrativa**

UF	Município	Nome
MS	NAVIRAÍ	NAVIRAÍ

**Localização do município no Mapeamento Sistemático**

**Articulação das Partes do Mapa**

**Localização no Estado**

Fonte: Mapa Índice do Brasil - IBGE

**CRONOLOGIA**

Malha Territorial	2010
Edição	06/18/2011
Atualização	Consultar Metadados

**Naviraí - MS**

**ASPECTOS FÍSICOS**

**Município:** SUCESSO DE MATO GROSSO DO SUL

**Mesorregião:** SUCESSO

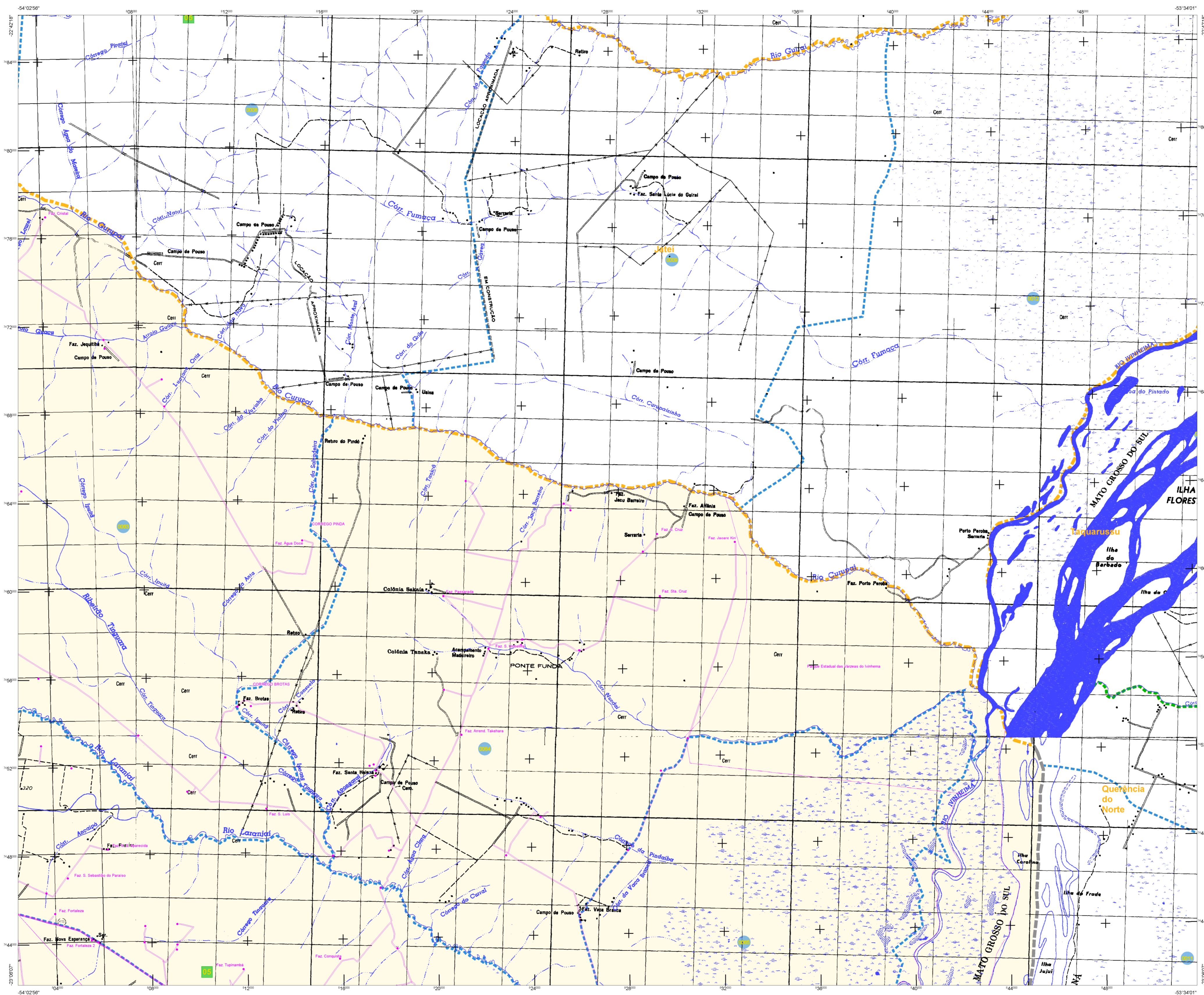
Área da Sede	Área

**Coordenadas Geográficas**

Latitude	Longitude
-23.065	-54.181
78784.08	74650.34

**IMPLEMENTAÇÃO**

Coordenação Geral	CC-06
Coordenação Técnica <td>CC-07</td>	CC-07
Coordenação de Estrutura Técnica <td>CC-08</td>	CC-08
Coordenação de Produção <td>CC-09</td>	CC-09
Coordenação de Edição e Diagramação <td>CC-10</td>	CC-10



**ELEMENTOS PLANIMÉTRICOS**

Edificações  
Igreja, Sacada, Mira  
Moinho de vento, Moinho de água  
Campo de emergência, Parol  
Localidades

Linha transmissora de energia, Cerca  
Linha telefônica

Rodovias  
auto-estrada  
pavimentada  
sem pavimentação  
sem pavimentação  
trilho, caminho e pista  
perfilso de estrada, federal, estadual

Ferrovias  
bitola larga  
bitola estreita

**ELEMENTOS ALTIMÉTRICOS**

Rede trigonométrica, Referência de nível  
Ponto astronômico, Ponto barométrico  
Cota comprovada  
Superfície deformada, Área

**ELEMENTOS DE HIDROGRAFIA**

Lago ou lagoa intermitente  
Terreno sujeito a inundação, Salina  
Brimpa ou pantano  
Flecha (água), Nascente  
Rápido e cachoeira grandes  
Rápido e cachoeira  
Rocha submersa e a descoberto  
Mofo e represa, terra e alvenaria  
Arrecifo, No seco ou de alívio  
Recife rochoso

**ATUALIZAÇÕES CARTOGRÁFICAS**  
COR MAGENTA - Levantamento por GPS e/ou imagens de Satélites  
COR VERDE - Levantamento apoiado em cartografia cartográfica

**CONVENÇÕES CARTOGRÁFICAS**

**Convenções Temáticas**

Límites: Distrital	Sub-Distrital	Setor Censitário
Identificação:	Setor Rural	Setor Urbano
Distrito	Agglomerado Rural	

**LIMITES**

Informacional	Intermunicipal	Intermunicipal	Áreas especiais
---------------	----------------	----------------	-----------------

OBS: Os limites provenientes das fontes acima representadas na cor verde estão desatualizados e devem ser desconsiderados.

**MAPA MUNICIPAL ESTATÍSTICO**

Escala: 1 : 100.000

Sistema de Coordenadas Geográficas em Latitudes e Longitudes - PROJCC2011  
Coordenadas Geográficas em UTM - UTM 18Q UTM 18Q  
Origem das coordenadas UTM: Equador e Meridiano 54° 00' 00" W  
Alturas em metros em relação ao nível do mar: 0 a 5000 m  
A partir da junção das linhas de Malha Municipal e Malha Estatística produzida pelo IBGE, com a utilização de imagens de satélite de alta resolução, foram produzidos este mapa, com a utilização de imagens de satélite de alta resolução, foram produzidos este mapa, com a utilização de imagens de satélite de alta resolução, foram produzidos este mapa.

MINISTÉRIO DO PLANEJAMENTO, ORÇAMENTO E GESTÃO  
INSTITUTO BRASILEIRO DE GEOGRAFIA E ESTATÍSTICA  
SECRETARIA DE POLÍTICAS TERRITORIAIS E GESTÃO DE TERRITÓRIOS  
DEPARTAMENTO DE POLÍTICAS TERRITORIAIS E GESTÃO DE TERRITÓRIOS  
UNIDADE DE POLÍTICAS TERRITORIAIS E GESTÃO DE TERRITÓRIOS

Divisão Político-Administrativa		NOME	
UNIDADE	LOCALIDADE	UNIDADE	LOCALIDADE
ESTADO	MATO GROSSO DO SUL	ESTADO	MATO GROSSO DO SUL
MUNICÍPIO	NAVIRAÍ	MUNICÍPIO	NAVIRAÍ

Localização do município no Mapeamento Sistemático

Articulação dos Partes do Mapa

Localização no Estado

Fonte: Mapa Índice do Brasil - IBGE

**CRONOLOGIA**

MALHA TERRITORIAL	2010
EDIÇÃO	06/16/2011
SECRETARIA DE POLÍTICAS TERRITORIAIS E GESTÃO DE TERRITÓRIOS	Consultar Metadados

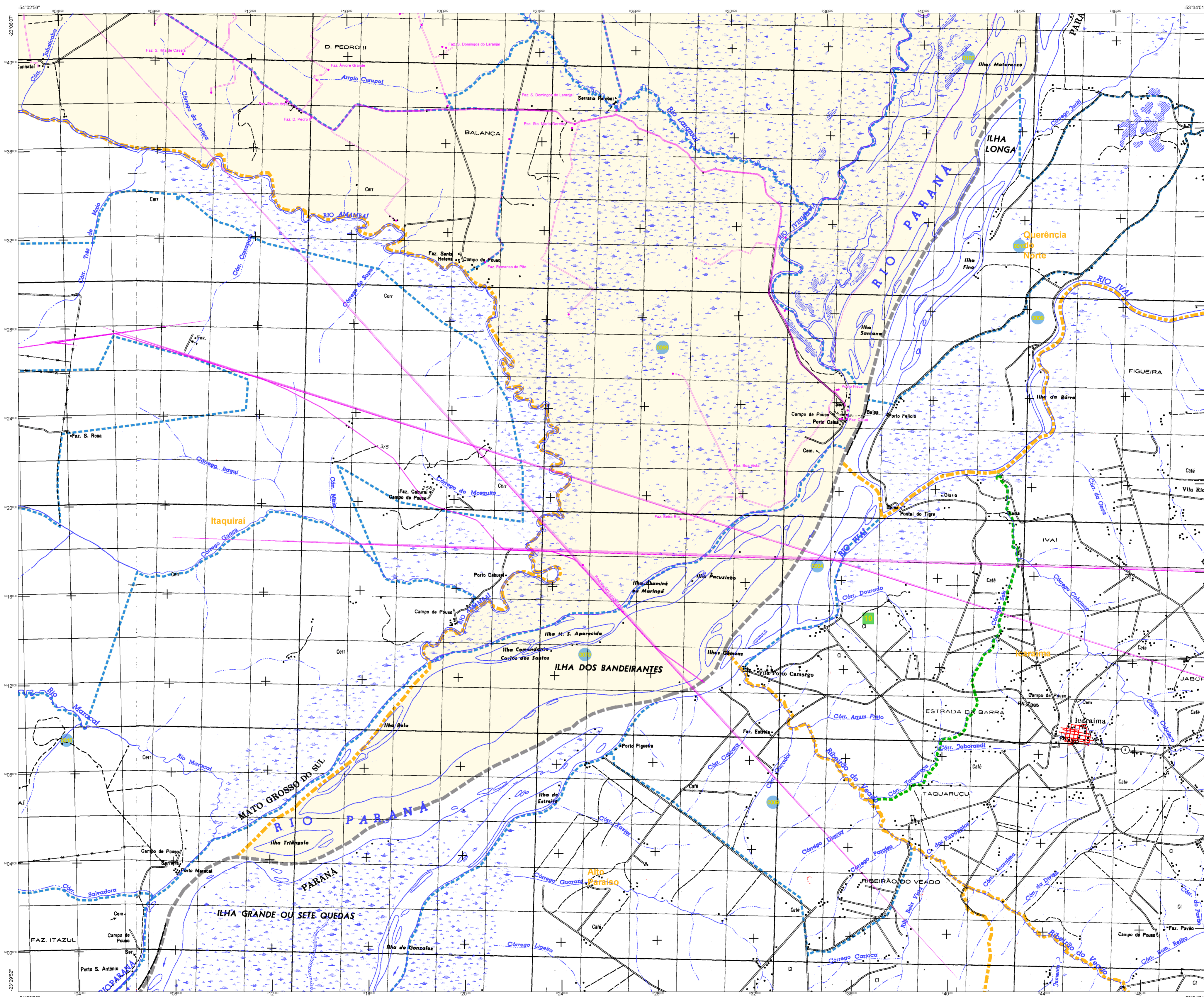
**Naviraí - MS**

**ASPECTOS FÍSICOS**

Região	SUDESTE DE MATO GROSSO DO SUL		
Município	NAVIRAÍ		
Área da Sede	Área		
Latitude	-23,065	Longitude	-54,181
Altitude	57	Coordenadas UTM	18Q

**IMPLEMENTAÇÃO**

Coordenação Geral	Coordenação de Cartografia	CC-04
Coordenação Técnica	Coordenação de Estatística Territorial	CE-02
Coordenação de Produção	Coordenação de Estatística Territorial	CE-02
Elaboração	Coordenação de Estatística Territorial	CE-02
Diagramação	Coordenação de Estatística Territorial	CE-02
Centro de Documentação e Disseminação de Informação	Coordenação de Estatística Territorial	CE-02



**ELEMENTOS PLANIMÉTRICOS**

- Edifícios
- Igreja, Sacristia, Mira
- Moinho de vento, Moinho de água
- Campo de emergência, Parol
- Localidades
- Linha transmissora de energia, Cerca
- Linha telefônica
- Rodovias: auto-estrada, pavimentada, sem pavimentação, sem pavimentação, pista, caminho e pista, pedregoso de estrada, federal, estadual
- Ferrovias: bitola larga, bitola estreita

**ELEMENTOS ALTIMÉTRICOS**

- Relevo topográfico: Referência de nível, Ponto astronômico, Ponto barométrico, Cota comprovada, Superfície deformada, Área

**ELEMENTOS DE HIDROGRAFIA**

- Curso d'água intermitente
- Lago ou lagoa intermitente
- Terrão sujeito a inundação, Salina
- Brinço ou pântano
- Floça (água), Nascente
- Rápido e cachoeira grandes
- Rápido e cachoeira
- Rocha submersa e a descoberto
- Molhe e represa, terra e alvenaria
- Arcoaberto
- No seco ou de aluvião
- Recife rochoso

**ATUALIZAÇÕES CARTOGRÁFICAS**

COR MAGENTA - Levantamento por GPS e/ou imagens de Satélites  
COR VERDE - Levantamento a partir de cartografia cartográfica

**CONVENÇÕES CARTOGRÁFICAS**

**Convenções Temáticas**

Límites: Distrital	Sub-Distrital	Sectorial	Sector Urbano	Sector Rural	Sector Urbano Aglomerado Rural
Identificação: 05	06	07	08	09	10

**LIMITES**

- Informacional
- intermunicipal
- áreas especiais

Obs.: Os limites provenientes dos mapas não representados na cor verde estão desatualizados e devem ser desconsiderados.

**MAPA MUNICIPAL ESTATÍSTICO**

Escala: 1 : 100.000

Ministério do Planejamento, Orçamento e Gestão  
Instituto Brasileiro de Geografia e Estatística  
Divisão de Estatística Municipal

Divisão Político-Administrativa

UNIDADE	CODIGO	NOME
ESTADO	50	MATO GROSSO DO SUL
MUNICÍPIO	5005707	NAVIRAÍ

Localização do município no Mapeamento Sistemático

Articulação dos Partes do Mapa

Localização no Estado

**CRONOLOGIA**

MALHA TERRITORIAL	2010
EDIÇÃO	06/18/2011
Atualização	Consultar Metadados

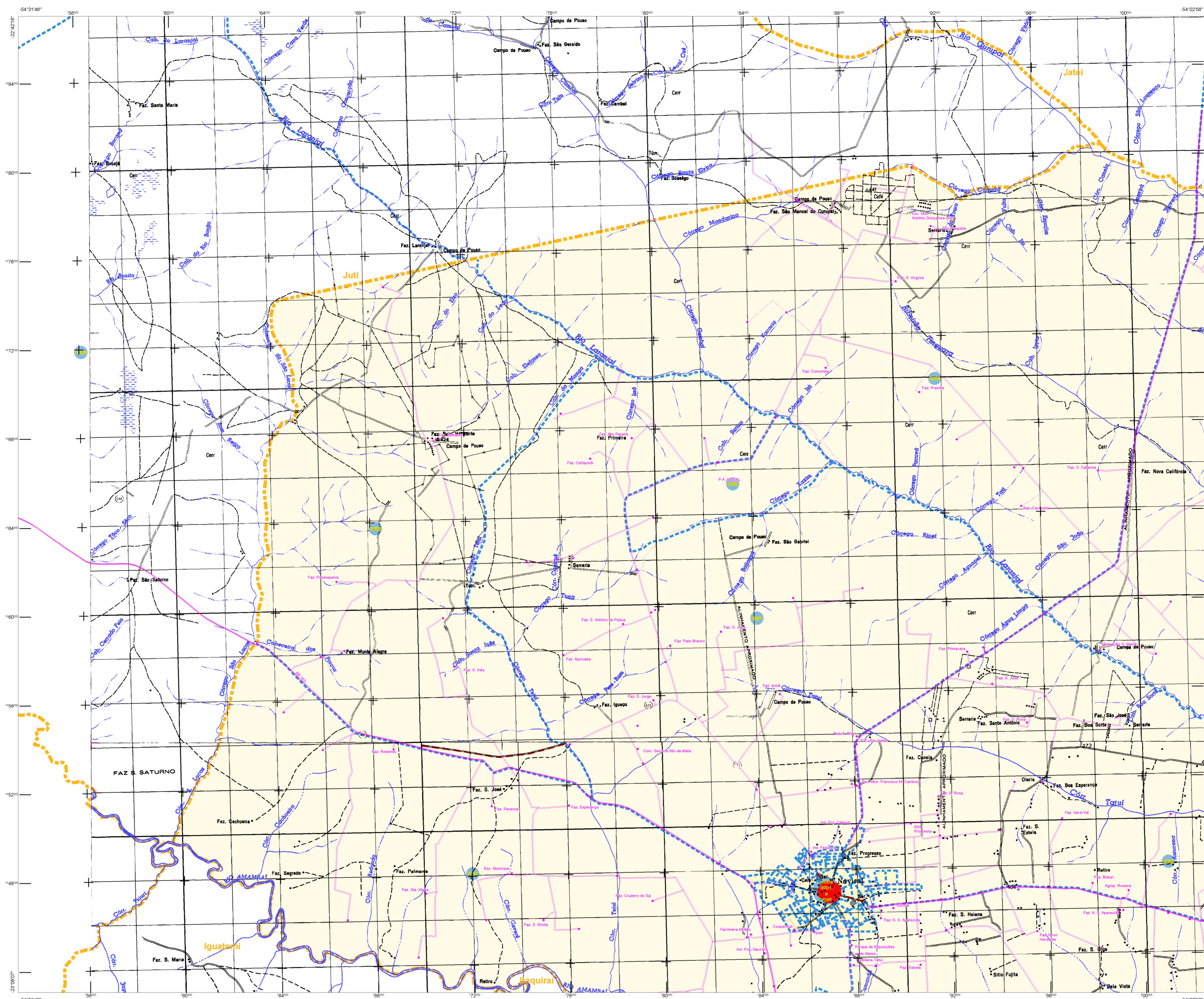
**Naviraí - MS**

**ASPECTOS FÍSICOS**

Município	SUCOSISTE DE MATO GROSSO DO SUL		
Mesorregião	IGUAZUÍ		
Área do Município	Área		
Latitude	-23,065	Longitude	-54,181
E	78784,08	N	746650,34
Altitude	186	População	57

**IMPLEMENTAÇÃO**

Coordenação Geral	CCAG
Coordenação de Cartografia	CCAG
Coordenação Técnica	CCAG
Coordenação de Estatística Territorial	CCAG
Coordenação de Estatística Demográfica	CCAG
Coordenação de Estatística Socioeconômica	CCAG
Coordenação de Estatística de Saúde	CCAG
Coordenação de Estatística de Transportes e Comunicação	CCAG
Coordenação de Estatística de Meio Ambiente	CCAG
Coordenação de Estatística de Energia	CCAG



**ELEMENTOS PLANIMÉTRICOS**

Edificações: Igreja, Escola, Mina, Moinho de vento, Moinho de água, Campo de emergência, Parol, Localidades.

Linha transmissora de energia, Cerca, Linha telefônica.

Rodovias: auto-estrada pavimentada, sem pavimentação, caminho carroçável, trilha, caminho e picada, perfil de estrada, federal, estadual.

Ferrovias: bitola larga, bitola estreita.

**CONVENÇÕES CARTOGRÁFICAS**

**ELEMENTOS ALTIMÉTRICOS**

Relevo: Irregular, Referência de nível, Ponto astronômico, Ponto barométrico, Cota comprovada, Superfície deformada, Área.

**ELEMENTOS DE HIDROGRAFIA**

Curso d'água: intermitente, Lago ou lagoa intermitente, Terreno sujeito a inundação, Salina, Brejo ou pantano, Pântano (lagoa), Nascente, Rápido e cachoeira grandes, Rápido e cachoeira pequenas, Rocha submersa e a descoberto, Molhe e represa, terra e alvenaria, Açougueiro, No seco ou de aluvão, Recife rochoso.

**ATUALIZAÇÕES CARTOGRÁFICAS**

COR MAGENTA - Levantamento por GPS e/ou imagens de Satélites  
COR VERDE - Levantamento apoiado em cartografia geográfica

**CONVENÇÕES TEMÁTICAS**

Limites: Distrital	Sub-Distrital	Setor Censitário
Identificação: Distrito	Sub-Distrito	Setor Urbano / Aglomerado Rural

**LIMITES**

Informacional, Inter-municipal, Intermunicipal, Áreas especiais.

OBS: Os limites provenientes das fontes coloridas representadas na cor preta estão desativados e devem ser descolorizados.

**MAPA MUNICIPAL ESTATÍSTICO**

Escala: 1 : 100.000

Ministério do Planejamento, Orçamento e Gestão  
Instituto Brasileiro de Geografia e Estatística

Divisão Político-Administrativa		NOME	
UF	MUNICÍPIO	UF	MUNICÍPIO
MS	NAVIRAÍ		

Localização do município no Mapeamento Sistemático

Articulação dos Partes do Mapa

Localização no Estado

Fonte: Mapa Índice do Brasil - IBGE

**CRONOLOGIA**

MALHA TERRITORIAL	2010
EDIÇÃO	06/16/2011
Atualização e Análise	Consultar Metadados

**Naviraí - MS**

**ASPECTOS FÍSICOS**

Município: SUCESSO DE MATO GROSSO DO SUL

Microrregião: IGUAQUEM

Área do Setor	Área
Coordenadas UTM	Coordenadas UTM
Latitude: -23,065	Longitude: -54,181
Latitude: -23,065	Longitude: -54,181

**IMPLEMENTAÇÃO**

Coordenação Geral	CC-04
Coordenação de Cartografia	CC-04
Coordenação Técnica	CC-04
Coordenação de Estatística Territorial	CC-04
Unidades Produtoras	CC-04
Imagens Processadas no IBGE	CC-04
Elaboração	CC-04
Centro de Documentação e Disseminação de Informação	CC-04