

ELEMENTOS PLANIMÉTRICOS

CONVENÇÕES CARTOGRÁFICAS

ELEMENTOS ALTIMÉTRICOS

ELEMENTOS DE HIDROGRAFIA

ATUALIZAÇÕES CARTOGRÁFICAS

CSB MAGENTA - Lançamento em 01/01/2010
COR VERDE - Lançamento aproximado sem compensação cartográfica

CONVENÇÕES TEMÁTICAS

Limite	Distrito	Sub-Distrito	Sector	Setor Urbano
---	---	---	---	---

LIMITES

internacional
estadual
municipal
áreas especiais

OBS: Os limites provenientes das folhas "nobre" representadas na cor verde estão desatualizados e devem ser desconsiderados.

MAPA MUNICIPAL ESTATÍSTICO

Escala: 1 : 100.000

Ministério do Planejamento, Orçamento e Gestão
IBGE - Instituto Brasileiro de Geografia e Estatística

GEOCODIGO		Nome
Distrito	Setor	
5006002		NOVA ALVORADA DO SUL

Localização do município no Mapeamento Sistemático

Atuação das Partes do Mapa

Localização no Estado

Fonte: Mapa Índice do Brasil - IBGE

CRONOLOGIA

Malha Territorial	2010
Edição	07/2011
Revisão	Consultar Metadados

Nova Alvorada do Sul - MS

ASPECTOS FÍSICOS

Relevação: SUDOESTE DE MATO GROSSO DO SUL

Município: NOVA ALVORADA DO SUL

Área: 771.095,36 km²

Altitude da Sede: 21.466 m

Coordenadas Geográficas: 21° 46' S, 54° 38' W

POPULAÇÃO

IBGE 2010: 10.100 habitantes

IBGE 2000: 10.100 habitantes

IBGE 1990: 10.100 habitantes

IBGE 1980: 10.100 habitantes

IBGE 1970: 10.100 habitantes

IBGE 1960: 10.100 habitantes

IBGE 1950: 10.100 habitantes

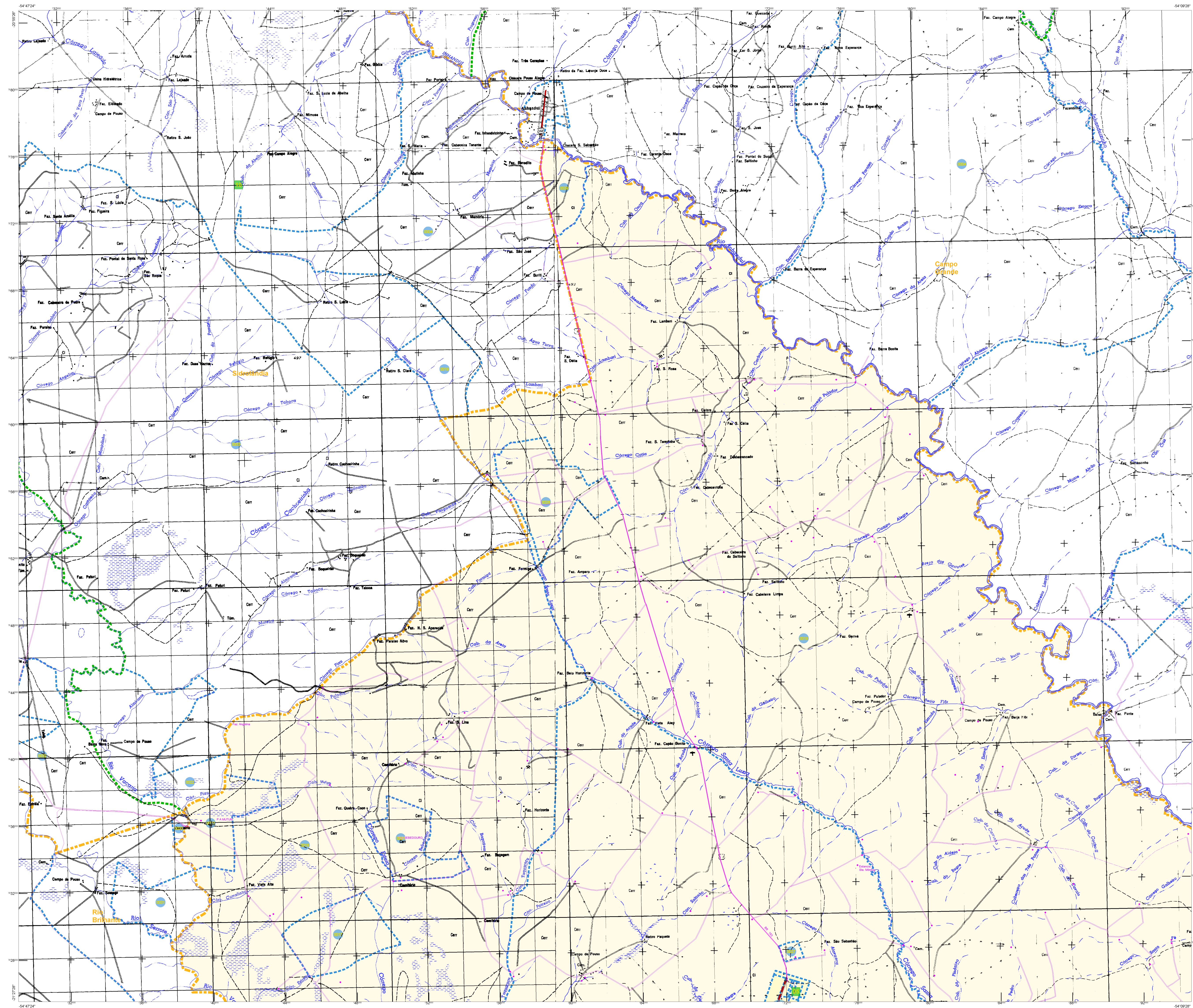
IBGE 1940: 10.100 habitantes

IBGE 1930: 10.100 habitantes

IBGE 1920: 10.100 habitantes

IBGE 1910: 10.100 habitantes

IBGE 1900: 10.100 habitantes



ELEMENTOS PLANIMÉTRICOS

CONVENÇÕES CARTOGRÁFICAS

ELEMENTOS ALTIMÉTRICOS

ELEMENTOS DE HIDROGRAFIA

ATUALIZAÇÕES CARTOGRÁFICAS

COR MAGENTA - Lançamento em 01/01/2011
COR VERDE - Lançamento em 01/01/2011

Convenções Temáticas

Identificação

LIMITES

LIMITES INTERNACIONAIS

LIMITES INTERMUNICIPAL

ÁREAS ESPECIAIS

OBS: Os limites provenientes das tabelas "módulo" representadas na cor verde estão desatualizados e devem ser desconsiderados.

MAPA MUNICIPAL ESTATÍSTICO

Escala: 1 : 100 000

Ministério do Planejamento, Orçamento e Gestão
Departamento de Geografia e Estatística
Instituto Brasileiro de Geografia e Estatística

GEOCODIGO		Nome
Distrito	Setor	

Localização do município no Mapeamento Sistemático

Atuação das Partes do Mapa

Localização no Estado

CRONOLOGIA

Malha Territorial	2010
Edição	07/2011
Revisão	Consultar Metadados

Nova Alvorada do Sul - MS

ASPECTOS FÍSICOS

SUDESTE DE MATO GROSSO DO SUL

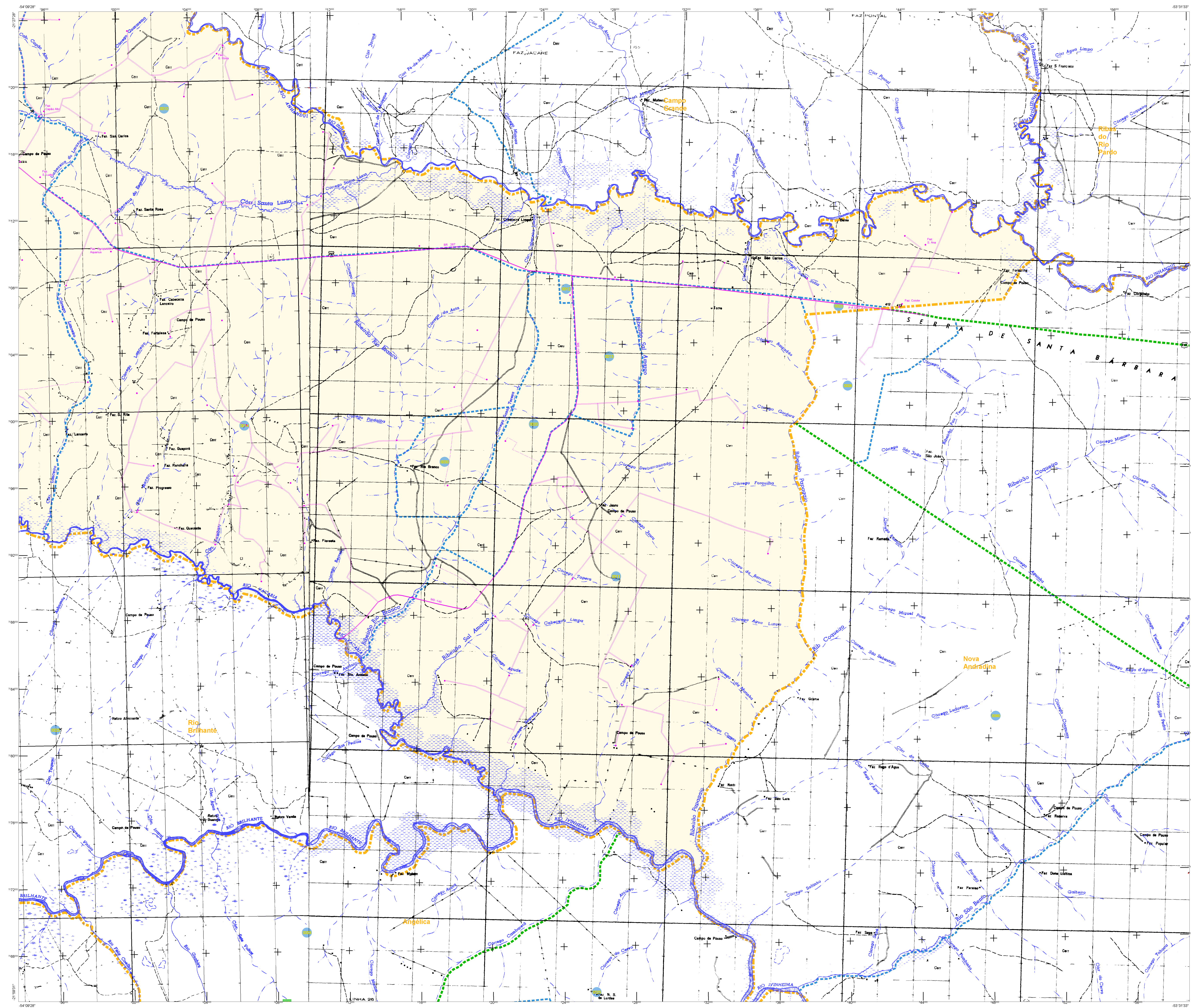
DOURADOS

COORDENADAS

COORDENADAS

COORDENADAS

COORDENADAS



ELEMENTOS PLANIMÉTRICOS

CONVENÇÕES CARTOGRÁFICAS

ELEMENTOS ALTIMÉTRICOS

ELEMENTOS DE HIDROGRAFIA

ATUALIZAÇÕES CARTOGRÁFICAS

OSR MAGENTA - Lançamento em 01/01/2010
OSR VERDE - Lançamento aproximado sem comparação cartográfica

Convenções Temáticas

Identificação

LIMITES

Distrito, Sub-Distrito, Setor, Setor Urbano, Setor Especial

OSR: Os limites provenientes das tabelas "módulo" representadas na cor verde estão desatualizados e devem ser desconsiderados.

MAPA MUNICIPAL ESTATÍSTICO

Escala: 1 : 100.000

Ministério do Planejamento, Orçamento e Gestão
Instituto Brasileiro de Geografia e Estatística
A Diretoria de Geodésia, Informações e Serviços de Cartografia
em Brasília, em 18/11/2011, para o uso
na obra "Mapa Municipal Estatístico".

GEOCÓDIGO		UNIDADE	NOME
5006002	5006002	NOVA ALVORADA DO SUL	

Localização do município no Mapeamento Sistemático

Atualização das Partes do Mapa

Localização no Estado

CRONOLOGIA

Malha Territorial	2010
Edição	07/28/2011
Informações técnicas e documentação técnica e atualizada	Consultar Metadados

Nova Alvorada do Sul - MS

ASPECTOS FÍSICOS

SUDESTE DE MATO GROSSO DO SUL

DISTRITOS

Área

Altitude da Sede

Coordenadas Geográficas

Coordenadas UTM

Coordenadas Geográficas

Coordenadas UTM

Coordenadas Geográficas

Coordenadas UTM

