

ELEMENTOS PLANIMÉTRICOS

Edificações
Igreja, Escola, Mina
Moinho de vento, Muro de água
Campo de emergência, Fioel
Localidade

Linha transmissora de energia
Cerca
Linha telefônica

Rodovias
auto-estrada
pavimentada
sem pavimentação
sem pavimentação
caminho carrossável
trilho, caminho e picada
prefeito de estrada, federal, estadual

Ferrovias
bitola larga
bitola estreita

CONVENÇÕES CARTOGRÁFICAS

ELEMENTOS ALTIMÉTRICOS
Ponto trigonométrico, Referência de nível
Ponto astronômico, Ponto barométrico
Cota comprovada
Superfície deformada, Área

ELEMENTOS DE HIDROGRAFIA
Curso d'água intermitente
Lago ou lagoa intermitente
Terreno sujeito a inundação, Salina
Sapo ou canteiro
Poço (água), Nascente
Riacho e cataratas grandes
Riacho e cataratas
Riacho e cataratas
Rocha submersa e a descoberto
Matte e rapesei, terra e alvenaria
Ancoradouro, Rio seco ou de aluvião
Relevo rochoso

ATUALIZAÇÕES CARTOGRÁFICAS
COR MAGENTA - Atualização por GPS e/ou Imagens de Satélite
COR VERDE - Lançamento aprovado sem correção cartográfica

CONVENÇÕES TEMÁTICAS

Limites: Distrital	Sub-Distrital	Setor Censitário
Distrito	Sub-Distrito	Sector Rural
Setor Urbano Aglomerado Rural		

LIMITES

internacional
intermunicipal
áreas especiais

ESCALA: 1:100.000

Sistema de Coordenadas Geográficas em Latitudes/Longitudes - (SICG/2000)
Coordenadas Planas - (SICG/2000) em UTM - (SICG/2000)
Origem de coordenadas: UTM Equador Meridional - (SICG/2000)
Projeção de coordenadas: UTM
Escala gráfica e escala de redução: 1:100.000
Este produto foi elaborado a partir de dados geográficos de fontes diversas, sendo a responsabilidade pela precisão dos dados e a validade dos resultados do mapa, bem como a atualização dos dados, dos usuários do produto. O IBGE não se responsabiliza por danos ou prejuízos de qualquer natureza decorrentes do uso do produto.

MINISTÉRIO DO PLANEJAMENTO, ORÇAMENTO E GESTÃO
INSTITUTO BRASILEIRO DE GEOGRAFIA E ESTATÍSTICA
DIRETORIA DE GEOLOGIA, GEODÉSIA E GEOPROCESSAMENTO
AV. Brasil, 15.071 - Fone: (51) 3461.1000
Rio de Janeiro - RJ - CEP: 20047-900

MAPA MUNICIPAL ESTATÍSTICO

Localização do município no Mapeamento Sistemático

Articulação das Partes do Mapa

Localização no Estado

NOVA ANDRADINA - MS

ASPECTOS FÍSICOS

Região: LESTE DE MATO GROSSO DO SUL
Município: NOVA ANDRADINA
Área: 1.100,00 km²
Altitude da Sede: 225 m
População: 2.233
Densidade: 2,03 hab./km²
Código: 5006200

IMPLEMENTAÇÃO

Coordenação Técnica: IBGE
Coordenação de Campo: IBGE
Coordenação de Produção: IBGE
Elaboração: IBGE
Data de Encerramento e Apresentação da Informação: 2010

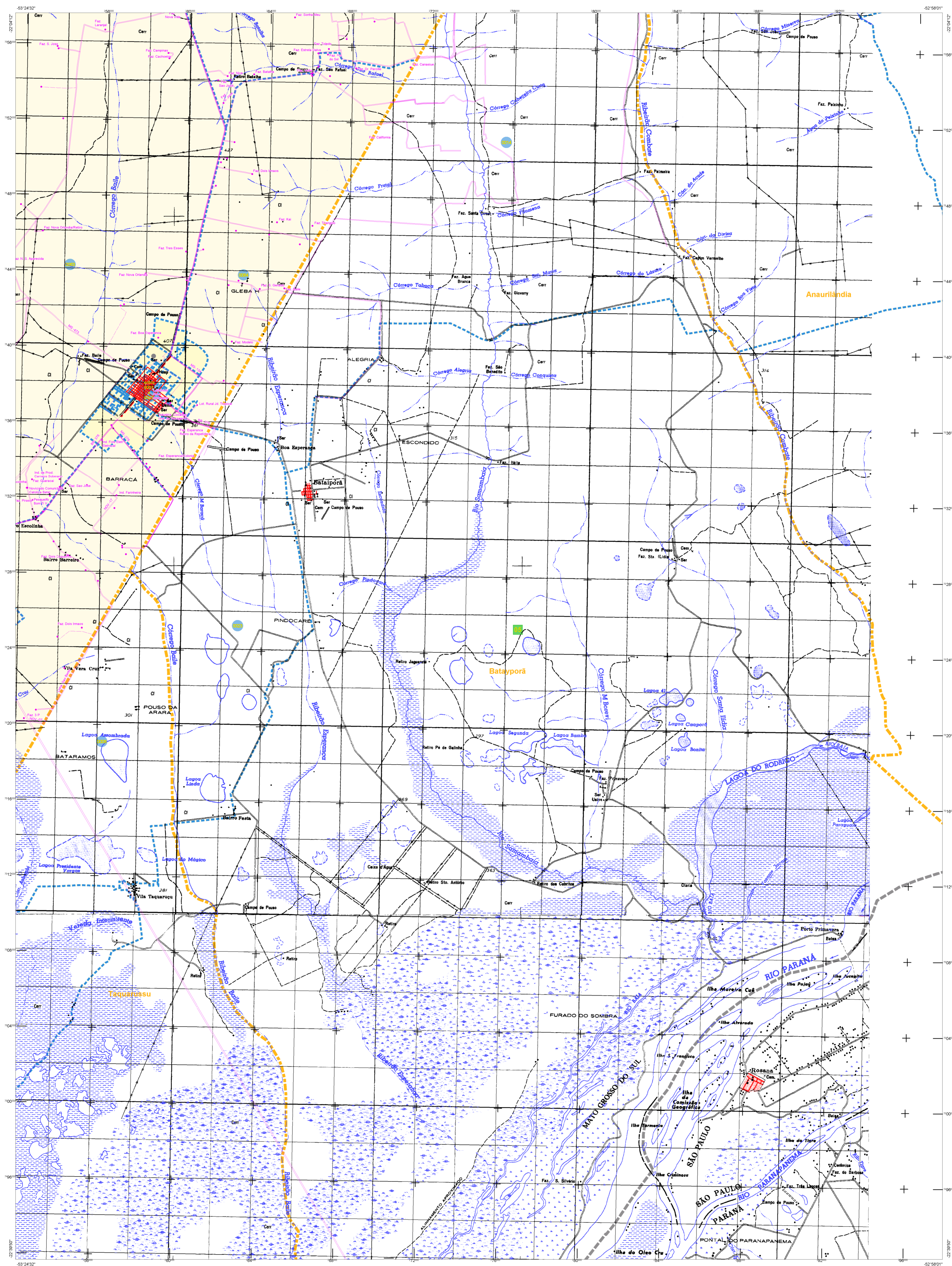
CRONOLOGIA

MALHA TERRITORIAL: 2010
EDIÇÃO: 06/16/2011
Atualização: 06/16/2011
Consultar Metadados

Fonte: Mapa Índice do Brasil - IBGE

CRONOLOGIA

MALHA TERRITORIAL: 2010
EDIÇÃO: 06/16/2011
Atualização: 06/16/2011
Consultar Metadados



ELEMENTOS PLANIMÉTRICOS

Edifícios
Igreja, Escola, Mina
Moinho de vento, Moinho de água
Campo de emergência, Fioel
Localidade

Linha transmissão de energia
Cerca
Linha telefônica

Rodovias
auto-estrada
pavimentada
sem pavimentação
sem pavimentação
caminho carroçável
trilha, caminho e picada
perfilho de estrada, federal, estadual

Ferrovias
bitola larga
bitola estreita

CONVENÇÕES CARTOGRÁFICAS

ELEMENTOS ALTIMÉTRICOS

Ponto topográfico, Referência de nível
Ponto altimétrico, Ponto barométrico
Cota comprorada
Superfície deformada, Área

ELEMENTOS DE HIDROGRAFIA

Curso d'água intermitente
Lago ou lagoa intermitente
Terreno sujeito a inundação
Salina
Riacho ou córrego
Poço (água), Nascente
Riacho e catenárias grandes
Riacho e catenárias
Riacho e catenárias
Rocha submersa e a descoberto
Matte e rochedo, terra e alvenaria
Ancoradouro, Rio seco ou de aluvião
Relevo rochoso

CONVENÇÕES TEMÁTICAS

Limites: Distrital	Sub-Distrital	Sector Cenitário
Distrito	Sub-Distrito	Sector Rural
Sector Urbano	Sector Urbano	Adoção Rural

LIMITES

internacional
interestadual
intermunicipal
áreas especiais

NOTAS

OS limites provenientes das linhas raster representadas na tela por pixels digitalizados e devem ser desconsiderados.

MAPA MUNICIPAL ESTATÍSTICO

Escala: 1:100.000

Sistema de Coordenadas Geográficas em Latitudes e Longitudes - (GEOG_2000)
Coordenadas Plano-Rectangulares em UTM - (GEO_2000)
Origem do sistema de coordenadas: NOVA ANDRADINA - MS
Projeção de coordenadas: UTM
Fuso horário: UTC-5
Elevação do datum em metros acima do nível do mar: 1000,00
Este produto foi gerado a partir de dados cartográficos produzidos pelo IBGE, com o apoio da Prefeitura Municipal de Nova Andradina - MS, com o auxílio técnico de diversos técnicos, sob supervisão direta de planejamento e cartografia do IBGE.

MINISTÉRIO DO PLANEJAMENTO, ORÇAMENTO E GESTÃO
INSTITUTO BRASILEIRO DE GEOGRAFIA E ESTATÍSTICA
DIRETORIA DE GEOLOGIA, GEOPROCESSAMENTO E CARTOGRAFIA
DEPARTAMENTO DE GEOPROCESSAMENTO E CARTOGRAFIA
AV. Brasil, 15.571 - Fone: 011-3241-1000
www.ibge.gov.br

Localização do município no Mapeamento Sistemático

Articulação das Partes do Mapa

Localização no Estado

NOVA ANDRADINA - MS

ASPECTOS FÍSICOS

MUNICÍPIO: MATO GROSSO DO SUL
MUNICÍPIO: NOVA ANDRADINA

Altitude da Sede: 450m
Latitude: -22.233
Longitude: -50.343

IMPLEMENTAÇÃO

Coordenação Técnica: Coordenação de Cartografia
Coordenação Terceira: Coordenação de Cartografia
Coordenação Projeto: Coordenação de Cartografia do IBGE
Elaboração: Centro de Documentação e Disseminação de Informação

CRONOLOGIA

MAIHA TERRITORIAL: 2010
EDIÇÃO: 06/16/2011
SISTEMA DE COORDENADAS: WGS 84
DOCUMENTAÇÃO: básica e atualizada
Consultar Metadados

NOVA ANDRADINA - MS

ASPECTOS FÍSICOS

MUNICÍPIO: MATO GROSSO DO SUL
MUNICÍPIO: NOVA ANDRADINA

Altitude da Sede: 450m
Latitude: -22.233
Longitude: -50.343

IMPLEMENTAÇÃO

Coordenação Técnica: Coordenação de Cartografia
Coordenação Terceira: Coordenação de Cartografia
Coordenação Projeto: Coordenação de Cartografia do IBGE
Elaboração: Centro de Documentação e Disseminação de Informação

CRONOLOGIA

MAIHA TERRITORIAL: 2010
EDIÇÃO: 06/16/2011
SISTEMA DE COORDENADAS: WGS 84
DOCUMENTAÇÃO: básica e atualizada
Consultar Metadados

