

**ELEMENTOS PLANIMÉTRICOS**

**CONVENÇÕES CARTOGRÁFICAS**

**ELEMENTOS BALTIMÉTRICOS**

**ELEMENTOS DE HIDROGRAFIA**

**ATUALIZAÇÕES CARTOGRÁFICAS**

COR MAGENTA - Lançamento por GPS ou imagem de Satélite  
COR VERDE - Lançamento aproximado sem comparação cartográfica

**MAPA MUNICIPAL**

ESCALA: 1 : 100,000

Sistema de Coordenadas Geográficas em Lat/Lon Longitud.: 088°00'00"O  
Coordenadas Plano-Rotacionadas em UTM: S40 D  
Origem de coordenadas: 210 800000 E 800 000000 N  
Análises em coordenadas de 10 00 e 500 Km respectivamente  
Este produto integra o sistema de mapeamento geográfico de terras em administração, a partir do projeto de mapeamento de terras em administração produzido pelo IBGE, DDT e outros, com o intuito de subsidiar o trabalho de planejamento e gestão do município, com atualização proveniente de levantamentos, sem prejuízo para o planejamento e administração dos municípios.

**MINISTÉRIO DO PLANEJAMENTO, ORÇAMENTO E GESTÃO**  
INSTITUTO BRASILEIRO DE GEOGRAFIA E ESTATÍSTICA  
A DIRETORIA DE GEOGRAFIA SUPLENTE é responsável pela elaboração do mapa municipal.  
Projeto: 15.511 - Paraíba de Leste  
Rio de Janeiro - 05/15/2011

GEODÉSIMIO	TIPO	NOME
00000000	00000000	Estado do Rio Grande do Sul
00000000	00000000	Município de Ribas do Rio Pardo

Localização do município no Mapeamento Geográfico

Localização do Estado

Localização do Brasil

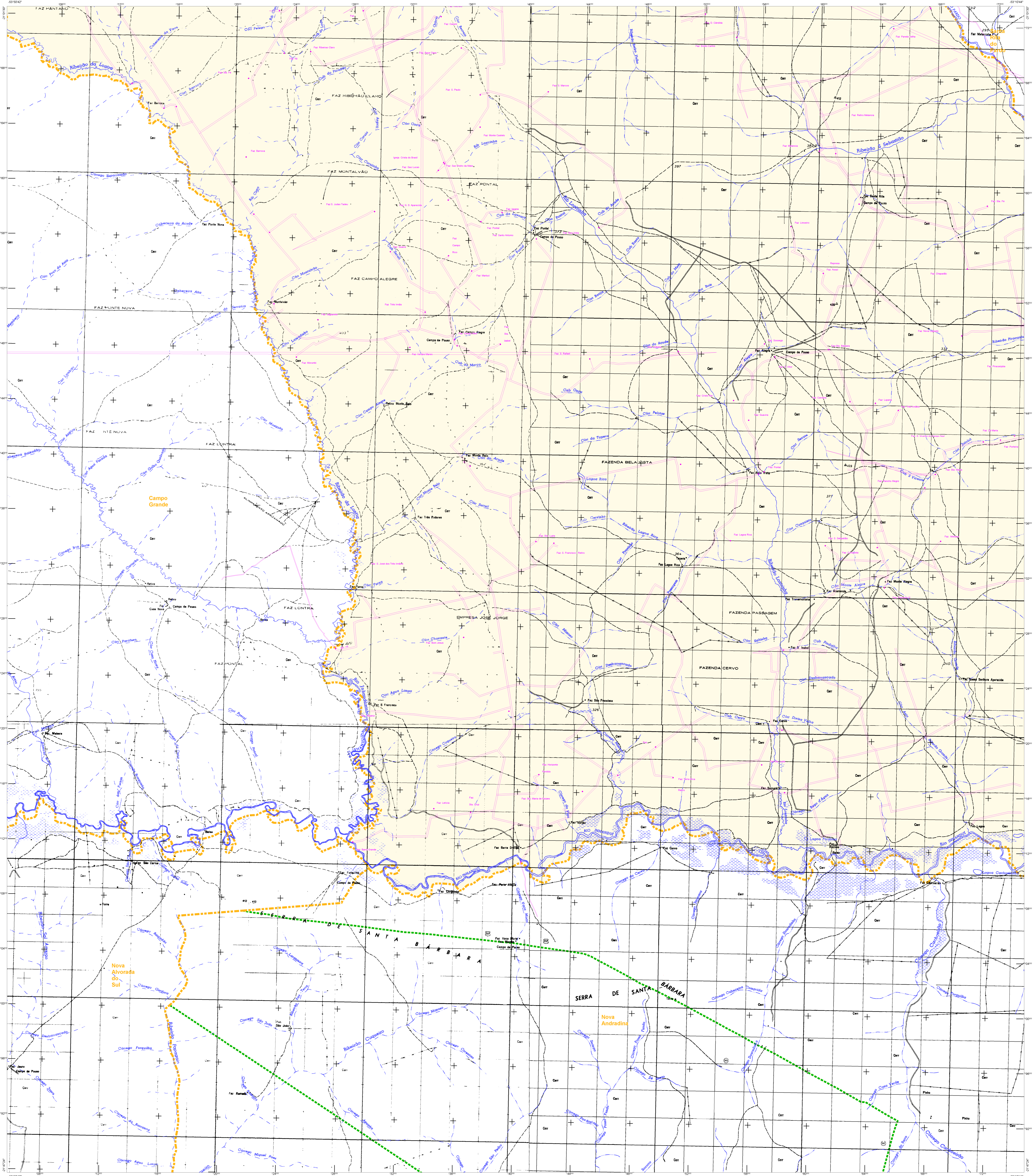
Aspectos Físicos

MUNICÍPIO	ÁREA
LESTE DE MATO GROSSO DO SUL	
TRES LAGOAS	
COORDENADAS UTM	
Latitude: 20 443	Longitude: 088 000
Altitude: 13 250	Coordenada da Base: 51

IMPLEMENTAÇÃO

COORDENADOR	COORDENADOR
Coordenação Técnica	COORD
Coordenação Operacional	COORD
Coordenação de Dados	COORD
Coordenação de Dados	COORD
Coordenação de Dados	COORD
Coordenação de Dados	COORD

MAPEAMENTO 2010  
EDICAO 05/15/2011  
CONSULTE METADADOS



**ELEMENTOS PLANIMÉTRICOS**

**CONVENÇÕES CARTOGRÁFICAS**

**ELEMENTOS BALTIMÉTRICOS**

**ELEMENTOS DE HIDROGRAFIA**

**CONVENÇÕES TEMÁTICAS**

**LIMITES**

**MAPA MUNICIPAL**

ESCALA: 1 : 100.000

Sistema de Coordenadas Geográficas em Latitud/Longitud: UTM - SAD 85  
 Coordenada Plano-Retangular em UTM - SAD 85  
 Origem de coordenadas: 19° 00' 00" S e 50° 00' 00" W  
 Adoção de contornos de 10 000 e 50 000 metros  
 Este projeto integra a rede de bases técnicas gerada de forma automatizada a partir de dados dos Serviços de Informação Geográfica produzidos pelo IBGE, IBGE e outros, com o intuito de disponibilizar a rede de bases técnicas do IBGE, com atualização permanente de áreas fortes, em tratamento para o mapeamento e compatibilização dos elementos cartográficos.

MINISTÉRIO DO PLANEJAMENTO, ORÇAMENTO E GESTÃO  
 INSTITUTO BRASILEIRO DE GEOGRAFIA E ESTATÍSTICA  
 DIRETORIA DE GEOGRAFIA SUPLENTE E GERÊNCIA DE COORDENAÇÃO DE Bases e Serviços de Informação Geográfica  
 Av. Brasil, 15.511 - Parque de Luzes  
 Rio de Janeiro - RJ - CEP: 21.241-010

CELESTES	TERRESTRES	NOME
00000000	00000000	BRASIL
00000000	00000000	MATO GROSSO DO SUL
00000000	00000000	RIBAS DO RIO PARDO

Localização do município no Mapeamento Geográfico

Localização das Fazendas no Mapa

Localização no Estado

ASPECTOS FÍSICOS

**LESTE DE MATO GROSSO DO SUL**

**MUNICÍPIO: TRES LAGOAS**

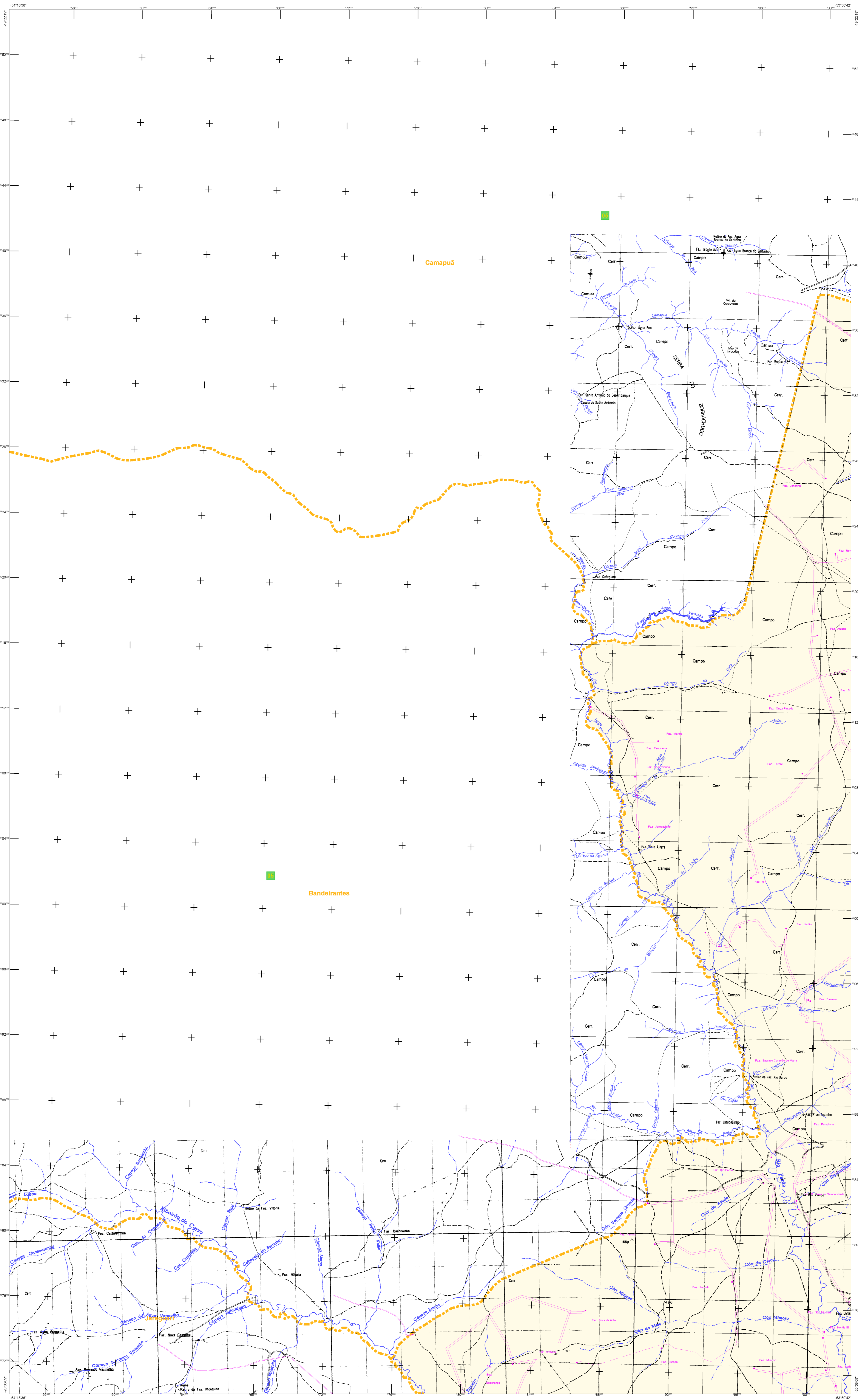
Área: 212,24 km²  
 População: 12.100  
 Densidade: 57 hab/km²

IMPLEMENTAÇÃO

Coordenação Técnica: COAR  
 Coordenação Operacional: COAR  
 Unidade Executora: COAR  
 Desenvolvimento: COAR  
 Centro de Documentação e Disseminação de Informação: COAR

ATUALIZAÇÕES CARTOGRÁFICAS

COR MAGENTA - Lançamento por GPS em imagem de Satélite  
 COR VERDE - Lançamento aprimorado sem correção cartográfica



**ELEMENTOS PLANIMÉTRICOS**

**CONVENÇÕES CARTOGRÁFICAS**

**ELEMENTOS ALTIMÉTRICOS**

**ELEMENTOS DE HIDROGRAFIA**

**CONVENÇÕES TEMÁTICAS**

**LIMITES**

**ATUALIZAÇÕES CARTOGRÁFICAS**

COR MAGENTA - Lançamento por GPS em imagem de Satélite  
COR VERDE - Lançamento aproximado sem compensação cartográfica

**MAPA MUNICIPAL**

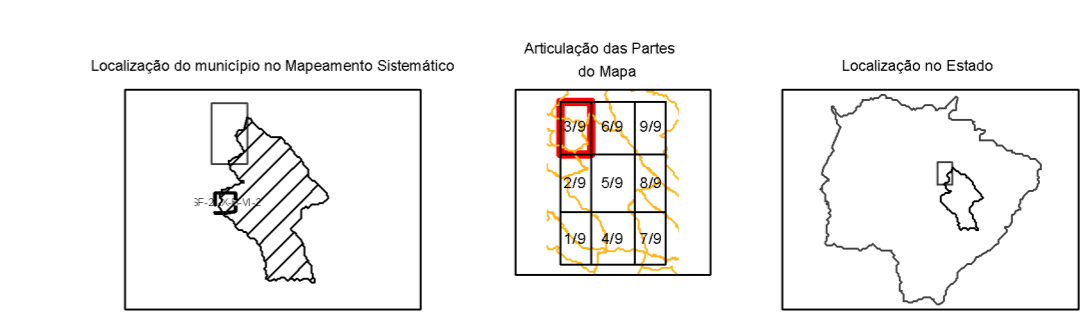
ESCALA: 1 : 100.000

Sistema de Coordenadas Geográficas em Lat/Lon: UTM - SAD 83  
Coordenada Plano: Rotacionada em UTM - SAD 83  
Origem de Coordenadas: 19° 00' 00" S 50° 00' 00" W  
Adotadas as contornas de 10 000 e 50 000 respectivamente.

Este produto integra o conjunto de mapas temáticos gerados de forma automatizada, a partir de dados dos Sítios de Monitoramento Ambiental (SMA) produzidos pelo IBGE, IBGE e outros, em formato vetorial, e está disponível no Sítio de Dados do IBGE, com atualização proveniente de diversas fontes, sem tratamento para o "interpolação" e correção dos elementos cartográficos.

MINISTÉRIO DO PLANEJAMENTO, ORÇAMENTO E GESTÃO  
INSTITUTO BRASILEIRO DE GEOGRAFIA E ESTATÍSTICA  
DIRETORIA DE GEOGRAFIA, SIG e INFORMAÇÃO  
Av. Brasil, 15.511 - Paralela de Leste  
Rio de Janeiro - CEP: 21.241-011

GEOCÓDIGO		NOME	
UF	MUNICÍPIO	UF	MUNICÍPIO
MS	5007109	MS	Ribas do Rio Pardo



**ASPECTOS FÍSICOS**

<b>MUNICÍPIO</b>	
LESTE DE MATO GROSSO DO SUL	
Município: TRES LAGOAS	
Área da Sede	Área
População	População
COORDENADAS DA SEDE	
Latitude	Longitude
51	51

**IMPLEMENTAÇÃO**

Coordenação Técnica	COORD
Coordenação de Cartografia	COTE
Coordenação de Processamento	COPE
Coordenação de Dados	CODE
Coordenação de Informação	COIN



