

ELEMENTOS PLANIMÉTRICOS

Edificações
Igreja, Escola, Moinho de vento, Moinho de água, Campo de emergência, Paróquia, Localidades
Linha transmissora de energia, Cerca, Linha telefônica
Rodovias: auto-estrada, pavimentada, sem pavimentação, sem pavimentação, trilha, caminho e pista, perfil de estrada, estrada, ferrovias, bitola larga, bitola estreita

ELEMENTOS ALTIMÉTRICOS

Rede topométrica, Referência de nível, Ponto astronômico, Ponto barométrico, Cota comprovada, Superfície deformada, Área
ELEMENTOS DE HIDROGRAFIA
Curso d'água intermitente, Lago ou água intermitente, Terreno sujeito a inundação, Salina, Brejo ou pantano, Pântano (águas), Nascente, Rápido e cachoeira grandes, Rápido e cachoeira, Rampa submersa e a descoberto, Molhe e represa, terra e alvenaria, Açougueiro, No seco ou de alívio, Recife rochoso

ATUALIZAÇÕES CARTOGRÁFICAS
COR MAGENTA - Levantamento por GPS e/ou imagens de Satélites
COR VERDE - Levantamento a partir de cartografia cartográfica

CONVENÇÕES CARTOGRÁFICAS

Convenções Temáticas

| | | |
|-------------------------|---------------|-----------------------------------|
| Límites: Distrital | Sub-Distrital | Setor Censitário |
| Identificação: Distrito | Sub-Distrito | Sector Urbano / Aglomeração Rural |

LIMITES

Informacional, Interdistrital, Intermunicipal, Áreas especiais

OBS: Os limites provenientes das fontes acima representadas na cor verde estão desatualizados e devem ser desconsiderados

MAPA MUNICIPAL ESTATÍSTICO

Escala: 1 : 100.000

Divisão Político-Administrativa

| UF | MUNICÍPIO | CELEBRANTE | NOME |
|----|-----------|------------------|---------------|
| MS | 5007208 | PRUDÊNCIO THOMAZ | RIO BRILHANTE |

Ministério do Planejamento, Orçamento e Gestão
Instituto Brasileiro de Geografia e Estatística

Localização do município no Mapeamento Sistemático

Articulação dos Partes do Mapa

Localização no Estado

Fonte: Mapa Índice do Brasil - IBGE

CRONOLOGIA

| | |
|--------------------|---------------------|
| MAIJA TERRITORIAL | 2010 |
| EDIÇÃO | 06/18/2011 |
| Última atualização | Consultar Metadados |

ASPECTOS FÍSICOS

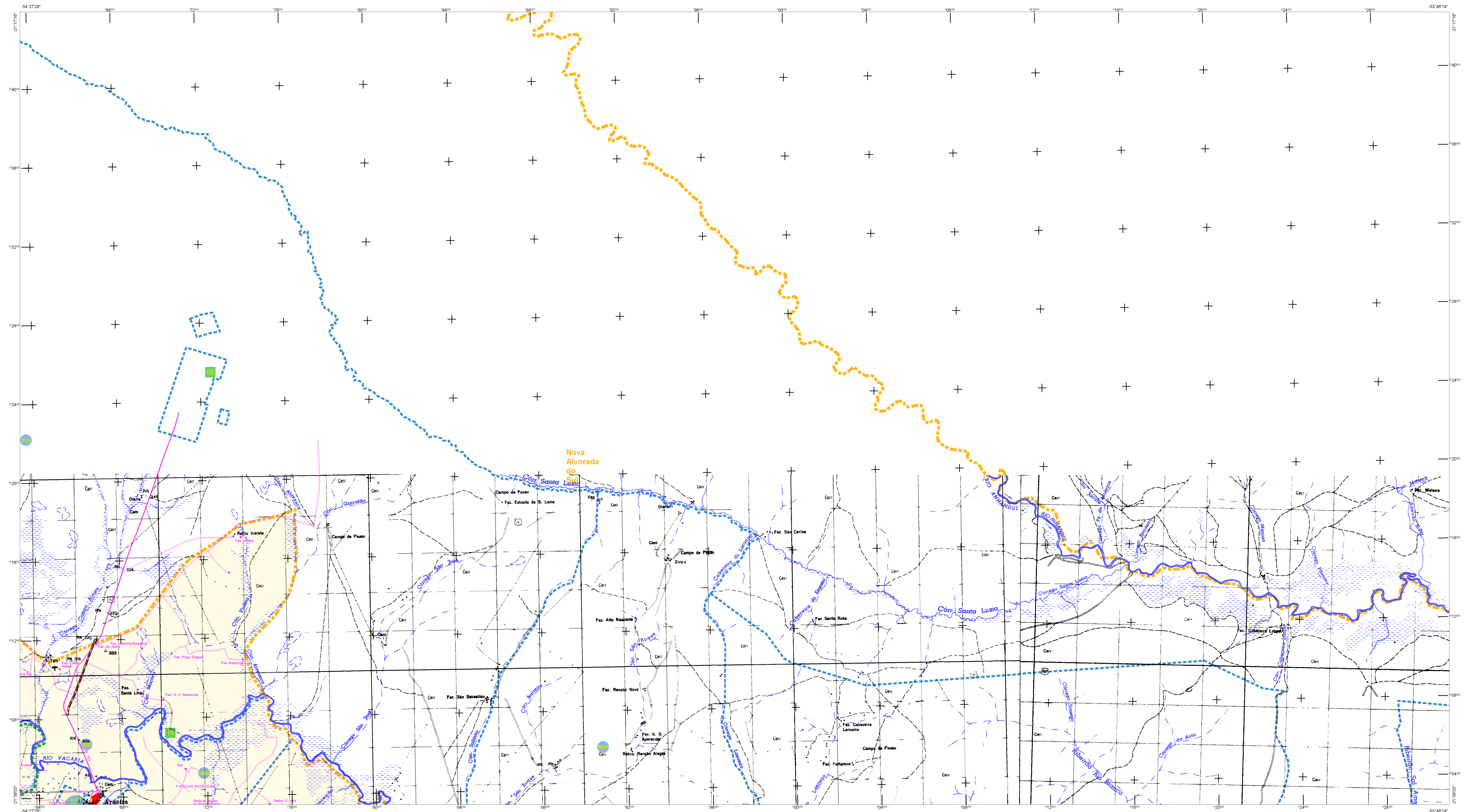
METADADOS

| | |
|--------------------|----------------|
| Município de São | Área |
| Latitude: -21.802 | E: 75.3711 55 |
| Longitude: -54.546 | N: 7.58704 1.5 |
| Altitude | 57 |

IMPLEMENTAÇÃO

| | | |
|--|---|------|
| Coordenação Geral | Coordenação de Cartografia | CCAR |
| Coordenação Técnica | Coordenação de Estatística Territorial | CETE |
| Unidades Produtoras | Unidades Estaduais do IBGE | |
| Elaboração | Coordenação de Estatística e Demografia do IBGE | |
| Controle de Qualidade e Distribuição de Informação | | CCDI |

Rio Brilhante - MS



ELEMENTOS PLANIMÉTRICOS

Edifícios
Igreja, Escola, Moinho de vento, Moinho de água, Campo de emergência, Paróquia, Localidades
Linha transmissora de energia, Cerca, Linha telefônica
Rodovias: auto-estrada, pavimentada, sem pavimentação, caminho carroçável, trilha, caminho e picada, perfil de estrada, federal, estadual
Ferroviária: bitola larga, bitola estreita

ELEMENTOS ALTIMÉTRICOS

Riove: trigonométrico, Referência de nível, Ponto astronômico, Ponto barométrico, Cota comprovada, Superfície deformada, Área
ELEMENTOS DE HIDROGRAFIA
Curso d'água intermitente, Lago ou lagoa intermitente, Terreno sujeito a inundação, Salina, Brejo ou pântano, Poço (águas), Nascente, Rápidos e cachoeiras grandes, Rápidos e cachoeiras pequenas, Roca submersa e a descoberto, Molhe e represa, terra e alvenaria, Açougueiro, No seco ou de alívio, Recife rochoso

ATUALIZAÇÕES CARTOGRÁFICAS
COR MAGENTA: Levantamento por GPS e/ou imagens de Satélites
COR VERDE: Levantamento apoiado em cartografia cartográfica

Convenções Temáticas

| | | |
|----------------------------|---------------|-----------------------------------|
| Limites: Distrital | Sub-Distrital | Setor Censitário |
| Identificação: Distrito | Sub-Distrito | Sector Urbano / Aglomeração Rural |
| Identificação: Setor Rural | Setor Urbano | Aglomeração Rural |

LIMITES

Informacional: intermunicipal, intermunicipal, áreas especiais

Obs.: Os limites provenientes das fontes acima representadas na cor preta estão desatualizados e devem ser desconsiderados.

MAPA MUNICIPAL ESTATÍSTICO

Escala: 1 : 100.000

Divisão de Cartografia Geográfica - IBGE
Coordenadas Geográficas em Latitudes e Longitudes - WGS84
Coordenadas Planimétricas em UTM - S42 QJ
Origem das coordenadas UTM: Escala e Meridiano - 4800 02
Alturas em contornos de 10, 500 e 500 m respectivamente
Este trabalho integra o trabalho de mapeamento geográfico de base cartográfica realizado a partir da junção dos dados do Mapeamento Sistemático Brasileiro produzido pelo IBGE, com o mapeamento de base cartográfica de base geodésica produzido pelo IBGE, com atualização permanente de dados locais, com o objetivo de produzir o Mapeamento Sistemático Brasileiro atualizado e em conformidade com a legislação vigente.

MINISTÉRIO DO PLANEJAMENTO, ORÇAMENTO E GESTÃO
INSTITUTO BRASILEIRO DE GEOGRAFIA E ESTATÍSTICA
COORDENADORIA DE Mapeamento Sistemático e Geoprocessamento
Rua das Américas, 1000 - CEP 21.241-010
Rio de Janeiro - RJ

| Divisão Político-Administrativa | | NOME |
|---------------------------------|------|------------------|
| IBGE | IBGE | RIO BRILHANTE |
| IBGE | IBGE | PRUDÊNCIO THOMAZ |

Localização do município no Mapeamento Sistemático

Articulação das Partes do Mapa

Localização no Estado

Fonte: Mapa Índice do Brasil - IBGE

CRONOLOGIA

| | |
|--------------------------|---------------------|
| MAIHA TERRITORIAL | 2010 |
| EDIÇÃO | 06/16/2011 |
| Atualização de Metadados | Consultar Metadados |

Rio Brilhante - MS

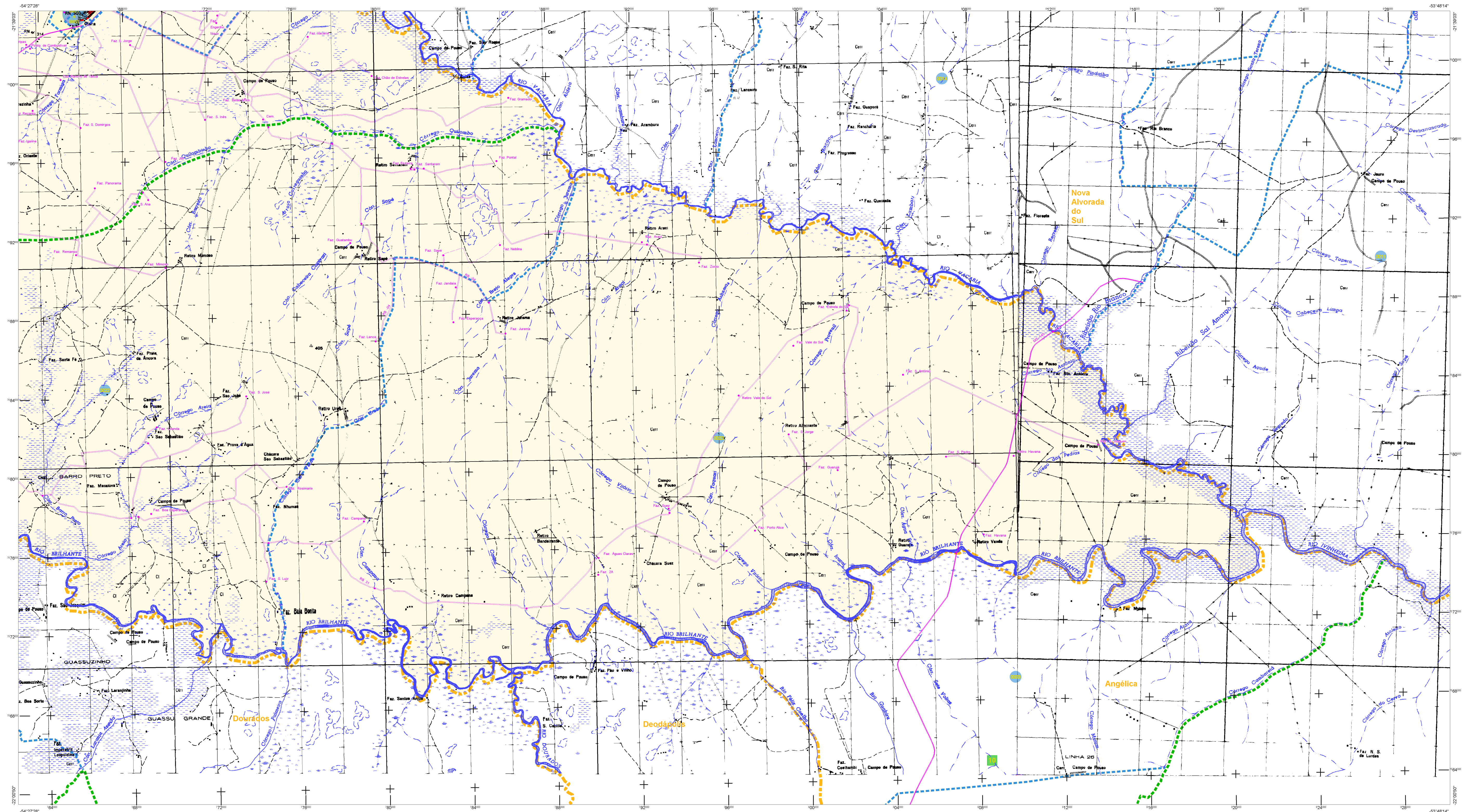
ASPECTOS FÍSICOS

IBGE
SUCRESTE DE MATO GROSSO DO SUL
IBGE
DOCS/IBGE

| | |
|-------------------------|---------------|
| Município de Referência | Área |
| Latitude: -21.802 | E: 75.3711.55 |
| Longitude: -54.545 | W: 75.0761.55 |

IMPLEMENTAÇÃO

| | |
|---|---------------------------|
| Coordenação Geral | CC-04 |
| Coordenação de Cartografia | CC-04 |
| Coordenação Técnica | CC-04 |
| Coordenação de Estatística Temática | CC-04 |
| Unidade Produtora | Unidade Produtora do IBGE |
| Elaboração | Unidade Produtora do IBGE |
| Diagramação | Unidade Produtora do IBGE |
| Centro de Documentação e Disseminação de Informação | CC-04 |



ELEMENTOS PLANIMÉTRICOS

Edifícios
Igreja, Escola, Moinho de vento, Moinho de água, Campo de emergência, Paróquia, Localidades
Linha transmissora de energia, Cerca
Rodovias: auto-estrada, pavimentada, sem pavimentação, sem pavimentação, caminho carroçável, trilha, caminho e pista, perfil de estrada, estrada, estrada
Ferroviária: bitola larga, bitola estreita

ELEMENTOS ALTIMÉTRICOS

Riova topométrica, Referência de nível, Ponto astronômico, Ponto barométrico, Cota comprovada, Superfície deformada, Área
ELEMENTOS DE HIDROGRAFIA
Curso d'água intermitente, Lago ou lagoa intermitente, Terreno sujeito a inundação, Salina, Brejo ou pantano, Pântano (lagos), Nascente, Rápido e cachoeira grandes, Rápido e cachoeira, Rota submersa e a descoberto, Molhe e represa, terra e alvenaria, Açougueiro, No seco ou de alívio, Recife rochoso

ATUALIZAÇÕES CARTOGRÁFICAS
COR MAGENTA - Levantamento por GPS e/ou imagens de Satélites
COR VERDE - Levantamento a partir de cartografia cartográfica

CONVENÇÕES CARTOGRÁFICAS

Convenções Temáticas

| | | |
|------------------------------|---------------|-------------------------------|
| Limites: Distrital | Sub-Distrital | Setor Censitário |
| Identificação: Sub-Distrital | Setor Rural | Setor Urbano Aglomerado Rural |

LIMITES

| | | | |
|---------------|----------------|----------------|-----------------|
| Informacional | Intermunicipal | Intermunicipal | Áreas especiais |
|---------------|----------------|----------------|-----------------|

OBS: Os limites provenientes das fontes acima representadas na cor preta estão desativados e devem ser desconsiderados

MAPA MUNICIPAL ESTATÍSTICO

Escala: 1 : 100.000

Divisão Político-Administrativa

| UF | MUNICÍPIO | NOME |
|----|-----------|-------------------|
| MS | 5007208 | RIO BRILHANTE |
| MS | 5007209 | PRUDENTINO THOMAZ |

Ministério do Planejamento, Orçamento e Gestão
IBGE - INSTITUTO BRASILEIRO DE GEOGRAFIA E ESTATÍSTICA
CENSO 2010 - DEMONSTRATIVO DE UNIDADES CENSAIS
Rio de Janeiro - CEP 21.241-010

Localização do município no Mapeamento Sistemático

Articulação dos Partes do Mapa

Localização no Estado

Fonte: Mapa Índice do Brasil - IBGE

CRONOLOGIA

| | |
|-------------------|---------------------|
| MALHA TERRITORIAL | 2010 |
| EDIÇÃO | 06/18/2011 |
| Atualização | Consultar Metadados |

Rio Brilhante - MS

ASPECTOS FÍSICOS

| | | |
|---------------|--------------------------------|--------------|
| Município | SUCOESTE DE MATO GROSSO DO SUL | |
| Município | DOURADOS | |
| Área do Setor | Área | |
| Coordenadas | Coordenadas | |
| Latitude | -21.802 | E 75.3711 55 |
| Longitude | -54.545 | W 75.2011 55 |

IMPLEMENTAÇÃO

| | | |
|--|--|------|
| Coordenação Geral | Coordenação de Cartografia | CCAR |
| Coordenação Técnica | Coordenação de Estatística Territorial | CETE |
| Coordenação de Produção | Coordenação de Estatística Territorial | CETE |
| Coordenação de Edição | Coordenação de Estatística Territorial | CETE |
| Coordenação de Circulação e Distribuição de Informação | Coordenação de Estatística Territorial | CETE |

