

ELEMENTOS PLANIMÉTRICOS

Edifícios
Igreja, Capela, Mina
Moinho de vento, Moinho de água
Campo de emergência, Paróquia
Localidades
Linha transmissora de energia, Cerca
Linha telefônica
Rodovias
auto-estrada
pavimentação
sem pavimentação
camioneteiros
trilhos, caminho e picada
pedras de estrada, federal, estadual
Ferroviária
bóia briga
bóia estaca

ELEMENTOS ALTIMÉTRICOS

Rivete trigonométrico, Referência de nível
Ponto astronômico, Ponto barométrico
Cota comprovada
Superfície deformada, Área
Cota 2000, 2001

ELEMENTOS DE HIDROGRAFIA

Curso d'água intermitente
Lago ou lagoa intermitente
Terreno sujeito a inundação, Salina
Barragem ou barragem
Pico (igual), Nascente
Rápido e cachoeira grandes
Rápido e cachoeira
Rocha submersa e a descoberto
Moine e represa, terra e alvenaria
Arreboutado, No seco ou de alívio
Recife rochoso

ATUALIZAÇÕES CARTOGRÁFICAS
COR MAGENTA - Levantamento por GPS e/ou imagens de Satélites
COR VERDE - Levantamento a partir de cartografia cartográfica

Convenções Temáticas

Limites: Distrito	Sub-Distrito	Setor Censitário
Identificação: Setor Rural	Setor Urbano	Agglomerado Rural

LIMITES

Informacional
municipal
intermunicipal
áreas especiais

OBS: Os limites provenientes das fontes referidas não são graficamente atualizados e devem ser desconsiderados.

MAPA MUNICIPAL ESTATÍSTICO

Escala: 1 : 100.000

Ministério do Planejamento, Orçamento e Gestão
IBGE - Instituto Brasileiro de Geografia e Estatística
Rua do Caramuru, 149 - Ilha do Fundão - Rio de Janeiro - RJ - CEP 21.141-031

Divisão Político-Administrativa		NOME	
UF	MUNICÍPIO	UF	MUNICÍPIO
MS	5007307	MS	5007307
			Nova Esperança

Localização do município no Mapeamento Sistemático

Articulação das Partes do Mapa

Localização no Estado

Fonte: Mapa Índice do Brasil - IBGE

CRONOLOGIA

MALHA TERRITORIAL	2010
EDIÇÃO	08/18/2011
INFORMAÇÕES ADICIONAIS	Consultar Metadados

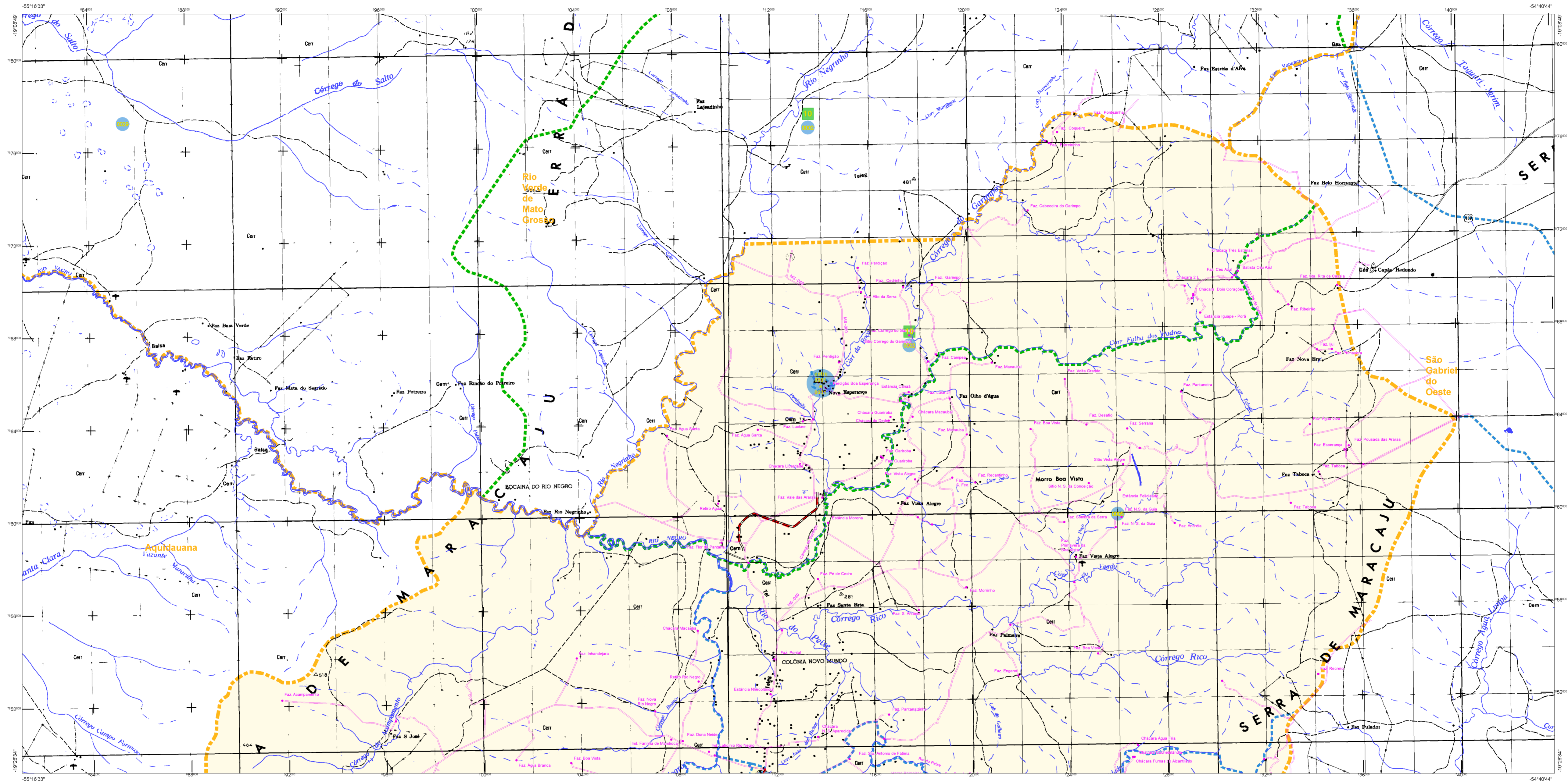
Rio Negro - MS

ASPECTOS FÍSICOS

Região: CENTRO NORTE DE MATO GROSSO DO SUL
Município: CAMPO GRANDE
Área: 1.380,00 km²
Latitude: -19,449 S Longitude: -54,957 W

IMPLEMENTAÇÃO

Coordenação Geral: CC-04
Coordenação Técnica: CC-05
Coordenação de Estrutura Territorial: CTE
Unidades Produtoras: CC-06
Coordenação de Estatística do IBGE: CC-07
Coordenação de Documentação e Disseminação de Informação: CC-08



ELEMENTOS PLANIMÉTRICOS

Edificações
Igreja, Escola, Mina
Moinho de vento, Moinho de água
Campo de emergência, Parol
Localidades
Linha transmissora de energia, Cerca
Linha telefônica
Rodovias
auto-estrada
pavimentada
sem pavimentação
sem pavimentação
trilho, caminho e picada
pedão de estrada, federal, estadual
Ferroviária
bóia briga
bóia estrada

ELEMENTOS ALTIMÉTRICOS

Riove Topográfico: Referência de nível
Ponto astronômico, Ponto barométrico
Cota comprovada
Superfície deformada, Área

ELEMENTOS DE HIDROGRAFIA

Curso d'água intermitente
Lago ou lagoa intermitente
Terreno sujeito a inundação, Salina
Brimpa ou pântano
Flecha (água), Nascente
Rápido e cachoeira grandes
Rocha submersa e a descoberto
Moine e represa, terra e alvenaria
Arrecifo, No seco ou de aluvão
Recife rochoso

ATUALIZAÇÕES CARTOGRÁFICAS
COR MAGENTA - Levantamento por GPS e/ou imagens de Satélites
COR VERDE - Levantamento a partir de cartografia cartográfica

CONVENÇÕES CARTOGRÁFICAS

Convenções Temáticas

Limites: Distrito	Sub-Distrito	Setor Censitário
Identificação: Distrito	Sub-Distrito	Sector Urbano
Identificação: Setor Rural	Agglomerado Rural	

LIMITES

Informacional
Intemunicipal
Intermunicipal
Áreas especiais

OBS: Os limites provenientes das fontes referidas não são garantidos e devem ser desconsiderados na sua apresentação cartográfica.

MAPA MUNICIPAL ESTATÍSTICO

Escala: 1 : 100.000

Ministério do Planejamento, Orçamento e Gestão
IBGE - Instituto Brasileiro de Geografia e Estatística
Rua de Janeiro, 101 - CEP 31.241-010
Belo Horizonte, Minas Gerais

Divisão Político-Administrativa		NOME
COLEÇÃO	EDICION	
5007307	1000/501000	Nova Esperança

Localização do município no Mapeamento Sistemático

Articulação dos Partes do Mapa

Localização no Estado

Fonte: Mapa Índice do Brasil - IBGE

CRONOLOGIA

MALHA TERRITORIAL	2010
EDICION	08/18/2011
INFORMACON	Consultar Metadados

Rio Negro - MS

ASPECTOS FÍSICOS

Região: CENTRO NORTE DE MATO GROSSO DO SUL
Município: CAMPO GRANDE

Área do Setor	Área
Latitudes: -19,449	E: 71,1328 12
Longitudes: -54,987	N: 74,8246 6
	57

IMPLEMENTACON

Coordenação Geral	CC-04
Coordenação de Estatística Territorial	CE-TE
Coordenação de Estatística Social	CS-01
Coordenação de Estatística Econômica	CE-01
Coordenação de Estatística Demográfica	CD-01