

ELEMENTOS PLANIMÉTRICOS

CONVENÇÕES CARTOGRÁFICAS

ELEMENTOS ALTIMÉTRICOS

ELEMENTOS DE HIDROGRAFIA

ATUALIZAÇÕES CARTOGRÁFICAS

COR MAGENTA: Limites municipais por CENSA 2010 (IBGE) e limites de freguesias.
COR VERDE: Limites municipais por CENSA 2010 (IBGE) e limites de freguesias.

CONVENÇÕES TEMÁTICAS

Distrito	Identificação	Sub-Distrito

LIMITES

internacional
intermunicipal
intra-municipal
áreas especiais

LEGENDA

Distrito: Identificação (verde)
Sub-Distrito: Identificação (verde)

Limites: Internacional (verde), Intermunicipal (verde), Intra-municipal (verde), Áreas especiais (verde)

MAPA MUNICIPAL

Escala: 1 : 100.000

Fonte: Sistema de Informações Geográficas do IBGE (2010)

MINISTÉRIO DO PLANEJAMENTO, ORÇAMENTO E GESTÃO

SECRETARIA DE POLÍTICA DE GESTÃO TERRITORIAL

INSTITUTO BRASILEIRO DE GEOGRAFIA E ESTATÍSTICA

Distrito Federal - Administração	
CELEBRADO	NOVO DISTRITO
CELEBRADO	SANTA RITA DO PARDO

Localização do município no Mapeamento Sistemático

Articulação das Partes do Mapa

Localização no Estado

Santa Rita do Pardo - MS

ASPECTOS FÍSICOS

LESTE DE MATO GROSSO DO SUL

TRES LAGOS

Área: 350 km²

População: 10.000 habitantes

Coordenadas: 21° 30' S, 52° 31' W

MAPA DE LOCALIZAÇÃO

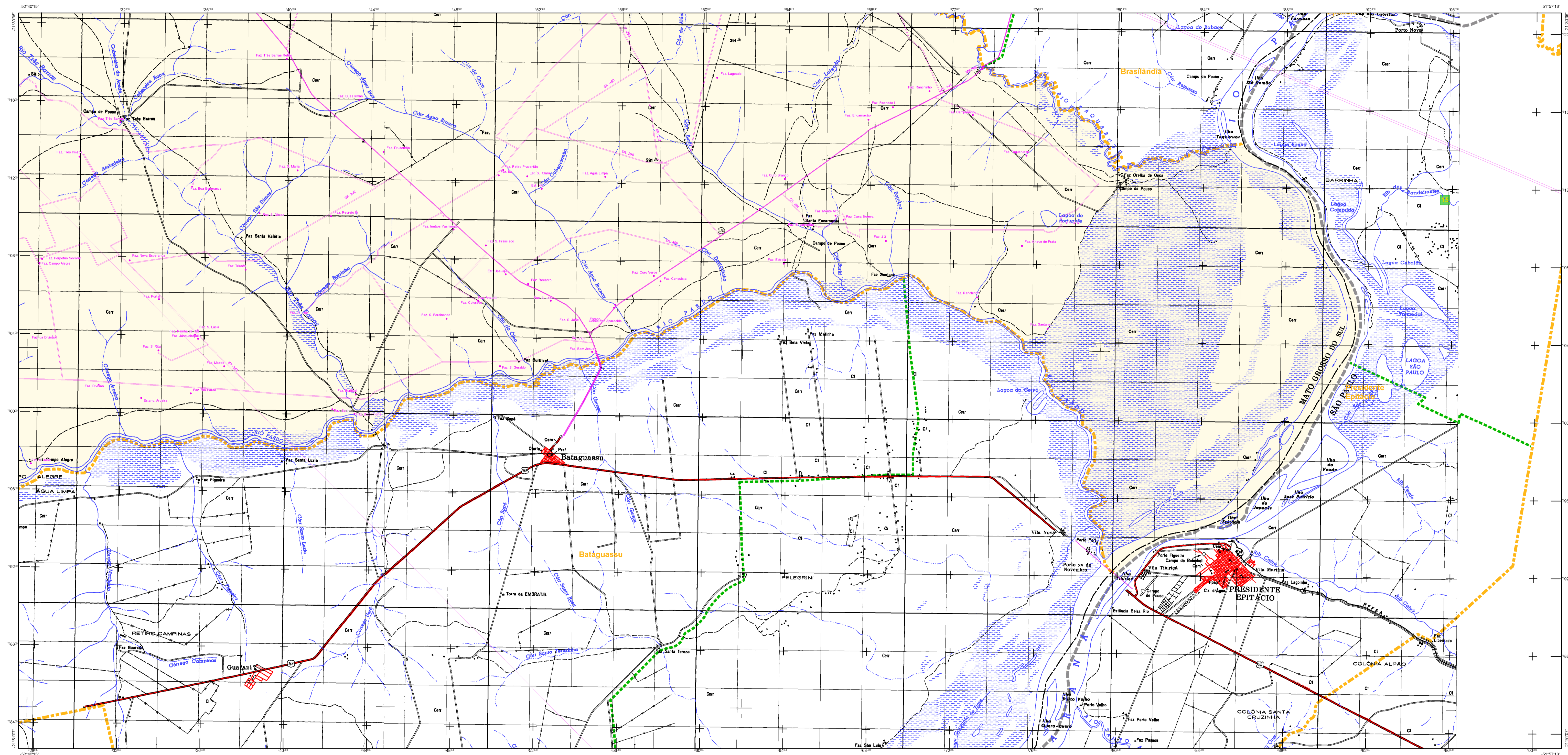
Coordenadas: 21° 30' S, 52° 31' W

CRONOLOGIA

MAIHA TERRITORIAL: 2010

EDIÇÃO: 05/16/2011

Informações técnicas e documentação: **Consultar Metadados**



ELEMENTOS PLANIMÉTRICOS

CONVENÇÕES CARTOGRÁFICAS

ELEMENTOS ALTIMÉTRICOS

ELEMENTOS DE HIDROGRAFIA

ATUALIZAÇÕES CARTOGRÁFICAS

COR MAGENTA: Lançamento por CBR em Itaipava de Brasília
COR VERDE: Lançamento aprovado em cartografia cartográfica

Convenções Temáticas

Distrito	Identificação
Sub-Distrito	Identificação

LIMITES

internacional
interdistrital
intermunicipal
áreas especiais

LEGENDA

Obs: Os limites provinciais das Fozas, territórios representados de cor verde, não são demarcados e devem ser desconsiderados.

MAPA MUNICIPAL

Escala: 1 : 100.000

Base de Coordenadas Geográficas - UTM - Proj. 2000
Coordenada Planar - Bataguassu em UTM - 540 000
na subzona 18N do fuso horário - Proj. (GEOG)_MCR
Escala de redução de 1:100.000 para 1:100.000

Este produto integra o conjunto de mapas produzidos pelo IBGE para o censo de 2010 e está disponível em formato digital e impresso. O IBGE se reserva o direito de alterar o conteúdo deste produto sem prévio aviso. Este produto é distribuído sob a licença de uso do IBGE e não pode ser reproduzido sem a autorização expressa do IBGE.

MINISTÉRIO DO PLANEJAMENTO, ORÇAMENTO E GESTÃO
SECRETARIA NACIONAL DE GEOGRAFIA E ESTATÍSTICA
A DIRETORIA DE ASSOCIAÇÃO URBANA E RURAL DO CENSO
DE 2010 É COMPOSTA POR:

Dir. Exec. 1001 - Paulo de Lacerda
Dir. Exec. 1002 - Roberto de Sá
Dir. Exec. 1003 - Roberto de Sá

Distrito Administrativo	
GEODICIONÁRIO	NOVO DISTRITO
Distrito	SANTA RITA DO PARDO
Sub-Distrito	

Localização do município no Mapeamento Sistemático

Articulação das Partes do Mapa

Localização no Estado

Fonte: Mapa Índice do Brasil - IBGE

CRONOLOGIA

MALHA TERRITORIAL	2010
EDIÇÃO	05/16/2011
Informações técnicas e documentação sobre o produto	Consultar Metadados

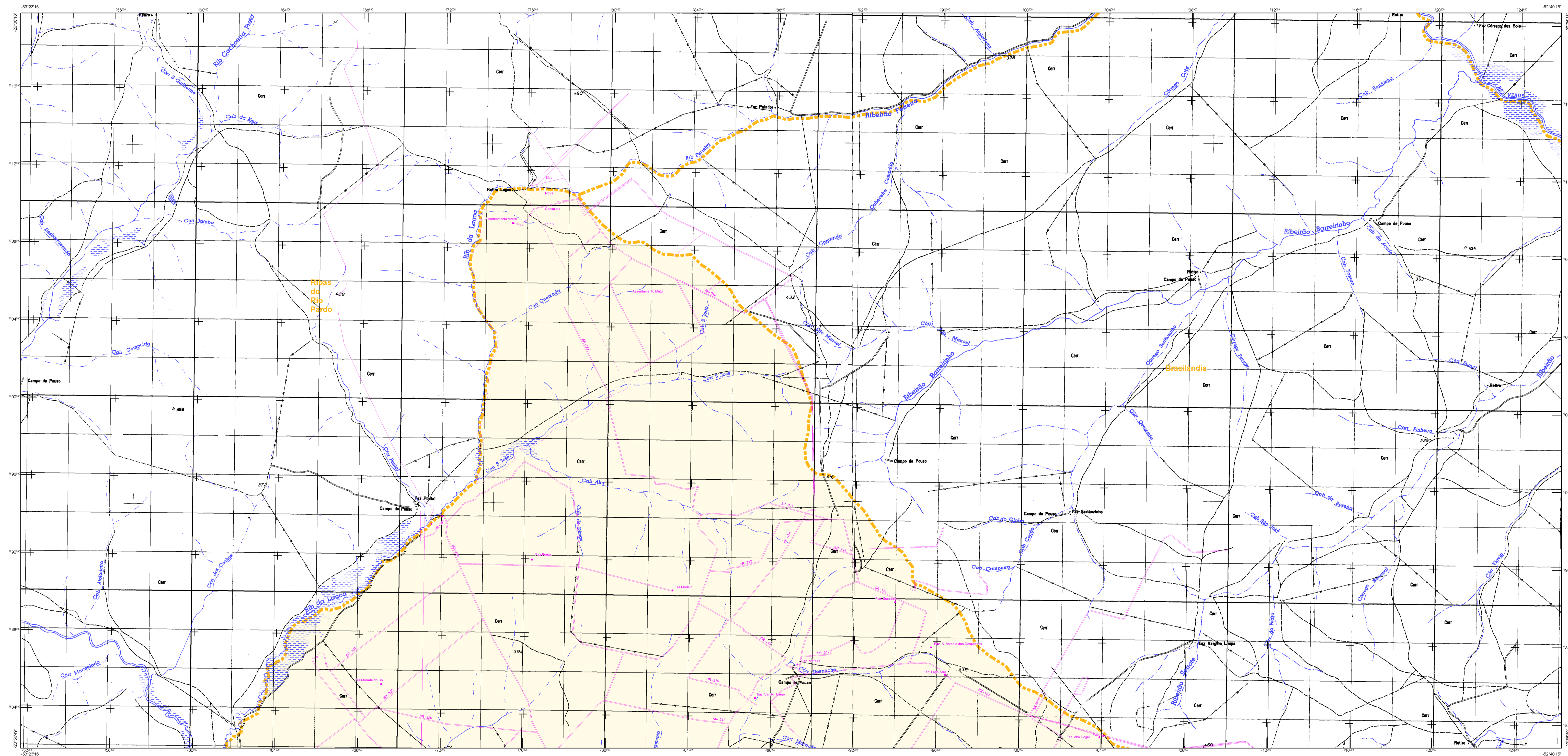
Santa Rita do Pardo - MS

Aspectos Físicos

Município	
LESTE DE MATO GROSSO DO SUL	
Município	
TRES LAGOAS	
Área da Sede	Área
Coordenadas Geográficas	
Latitude	-21.303
Longitude	-52.831
IBGE	
Código do Município	
51	

INFORMAÇÕES

Coordenação Técnica	COORDENADORIA GERAL
Coordenação de Conteúdo	COORDENADORIA GERAL
Coordenação de Edição	COORDENADORIA GERAL
Coordenação de Distribuição	COORDENADORIA GERAL
Coordenação de Impressão	COORDENADORIA GERAL
Coordenação de Circulação	COORDENADORIA GERAL
Coordenação de Arquivo	COORDENADORIA GERAL
Coordenação de Avaliação	COORDENADORIA GERAL
Coordenação de Qualidade	COORDENADORIA GERAL
Coordenação de Segurança	COORDENADORIA GERAL
Coordenação de Comunicação	COORDENADORIA GERAL
Coordenação de Inovação	COORDENADORIA GERAL
Coordenação de Sustentabilidade	COORDENADORIA GERAL
Coordenação de Governança	COORDENADORIA GERAL
Coordenação de Gestão	COORDENADORIA GERAL
Coordenação de Planejamento	COORDENADORIA GERAL
Coordenação de Monitoramento e Avaliação	COORDENADORIA GERAL
Coordenação de Relacionamento	COORDENADORIA GERAL
Coordenação de Trabalho em Equipe	COORDENADORIA GERAL
Coordenação de Ética	COORDENADORIA GERAL
Coordenação de Integridade	COORDENADORIA GERAL
Coordenação de Responsabilidade Social	COORDENADORIA GERAL
Coordenação de Transparência	COORDENADORIA GERAL
Coordenação de Acesso à Informação	COORDENADORIA GERAL
Coordenação de Proteção de Dados	COORDENADORIA GERAL
Coordenação de Segurança da Informação	COORDENADORIA GERAL
Coordenação de Continuidade de Negócios	COORDENADORIA GERAL
Coordenação de Resiliência	COORDENADORIA GERAL
Coordenação de Adaptação	COORDENADORIA GERAL
Coordenação de Inovação e Desenvolvimento	COORDENADORIA GERAL
Coordenação de Liderança	COORDENADORIA GERAL
Coordenação de Inspiração	COORDENADORIA GERAL
Coordenação de Empatia	COORDENADORIA GERAL
Coordenação de Conexão	COORDENADORIA GERAL
Coordenação de Colaboração	COORDENADORIA GERAL
Coordenação de Compromisso	COORDENADORIA GERAL
Coordenação de Coragem	COORDENADORIA GERAL
Coordenação de Força	COORDENADORIA GERAL
Coordenação de Determinação	COORDENADORIA GERAL
Coordenação de Orgulho	COORDENADORIA GERAL
Coordenação de Esperança	COORDENADORIA GERAL
Coordenação de Fé	COORDENADORIA GERAL
Coordenação de Gratidão	COORDENADORIA GERAL
Coordenação de Humildade	COORDENADORIA GERAL
Coordenação de Modéstia	COORDENADORIA GERAL
Coordenação de Simpatia	COORDENADORIA GERAL
Coordenação de Tolerância	COORDENADORIA GERAL
Coordenação de Paciência	COORDENADORIA GERAL
Coordenação de Bondade	COORDENADORIA GERAL
Coordenação de Caridade	COORDENADORIA GERAL
Coordenação de Amor	COORDENADORIA GERAL
Coordenação de Paz	COORDENADORIA GERAL
Coordenação de Harmonia	COORDENADORIA GERAL
Coordenação de Felicidade	COORDENADORIA GERAL
Coordenação de Bem-Estar	COORDENADORIA GERAL
Coordenação de Saúde	COORDENADORIA GERAL
Coordenação de Vitalidade	COORDENADORIA GERAL
Coordenação de Energia	COORDENADORIA GERAL
Coordenação de Força de Vida	COORDENADORIA GERAL
Coordenação de Poder	COORDENADORIA GERAL
Coordenação de Influência	COORDENADORIA GERAL
Coordenação de Autoridade	COORDENADORIA GERAL
Coordenação de Respeito	COORDENADORIA GERAL
Coordenação de Admiração	COORDENADORIA GERAL
Coordenação de Apego	COORDENADORIA GERAL
Coordenação de Afeto	COORDENADORIA GERAL
Coordenação de Conexão	COORDENADORIA GERAL
Coordenação de Vínculo	COORDENADORIA GERAL
Coordenação de Relacionamento	COORDENADORIA GERAL
Coordenação de Interação	COORDENADORIA GERAL
Coordenação de Comunicação	COORDENADORIA GERAL
Coordenação de Escuta	COORDENADORIA GERAL
Coordenação de Diálogo	COORDENADORIA GERAL
Coordenação de Negociação	COORDENADORIA GERAL
Coordenação de Resolução de Conflitos	COORDENADORIA GERAL
Coordenação de Mediação	COORDENADORIA GERAL
Coordenação de Arbitragem	COORDENADORIA GERAL
Coordenação de Conciliação	COORDENADORIA GERAL
Coordenação de Reconciliação	COORDENADORIA GERAL
Coordenação de Perdão	COORDENADORIA GERAL
Coordenação de Esquecimento	COORDENADORIA GERAL
Coordenação de Forgive and Forget	COORDENADORIA GERAL
Coordenação de Amnistia	COORDENADORIA GERAL
Coordenação de Indulto	COORDENADORIA GERAL
Coordenação de Anistia	COORDENADORIA GERAL
Coordenação de Perdão	COORDENADORIA GERAL
Coordenação de Esquecimento	COORDENADORIA GERAL
Coordenação de Forgive and Forget	COORDENADORIA GERAL
Coordenação de Amnistia	COORDENADORIA GERAL
Coordenação de Indulto	COORDENADORIA GERAL
Coordenação de Anistia	COORDENADORIA GERAL
Coordenação de Perdão	COORDENADORIA GERAL
Coordenação de Esquecimento	COORDENADORIA GERAL
Coordenação de Forgive and Forget	COORDENADORIA GERAL
Coordenação de Amnistia	COORDENADORIA GERAL
Coordenação de Indulto	COORDENADORIA GERAL
Coordenação de Anistia	COORDENADORIA GERAL



ELEMENTOS PLANIMÉTRICOS

CONVENÇÕES CARTOGRÁFICAS

ELEMENTOS ALTIMÉTRICOS

ELEMENTOS DE HIDROGRAFIA

ATUALIZAÇÕES CARTOGRÁFICAS

COR MAGENTA: Limites municipais por CENSA 2010 (IBGE)
COR VERDE: Limites municipais por CENSA 2010 (IBGE)

CONVENÇÕES TEMÁTICAS

Distrito	Sub-Distrito
Identificação	Identificação

LIMITES

internacional
intermunicipal
áreas especiais

MAPA MUNICIPAL

Escala: 1 : 100.000

MINISTÉRIO DO PLANEJAMENTO, ORÇAMENTO E GESTÃO
INSTITUTO BRASILEIRO DE GEOGRAFIA E ESTATÍSTICA
A DIRETORIA DE ASSOCIAÇÃO URBANA E RÚRIS DE CENSO 2010
AV. Brasil, 3031 - Fone: (51) 3635-1000
BRASÍLIA - DF - CEP: 70048-900

Geocodificação

Distrito	Sub-Distrito	Nome Distrito
		SANTA RITA DO PARDO

Localização do município no Mapeamento Sistemático

Articulação das Partes do Mapa

Localização no Estado

Fonte: Mapa Índice do Brasil - IBGE

CRONOLOGIA

MAIHA TERRITORIAL	2010
EDIÇÃO	05/16/2011
Informações técnicas e documentação sobre o mapa	Consultar Metadados

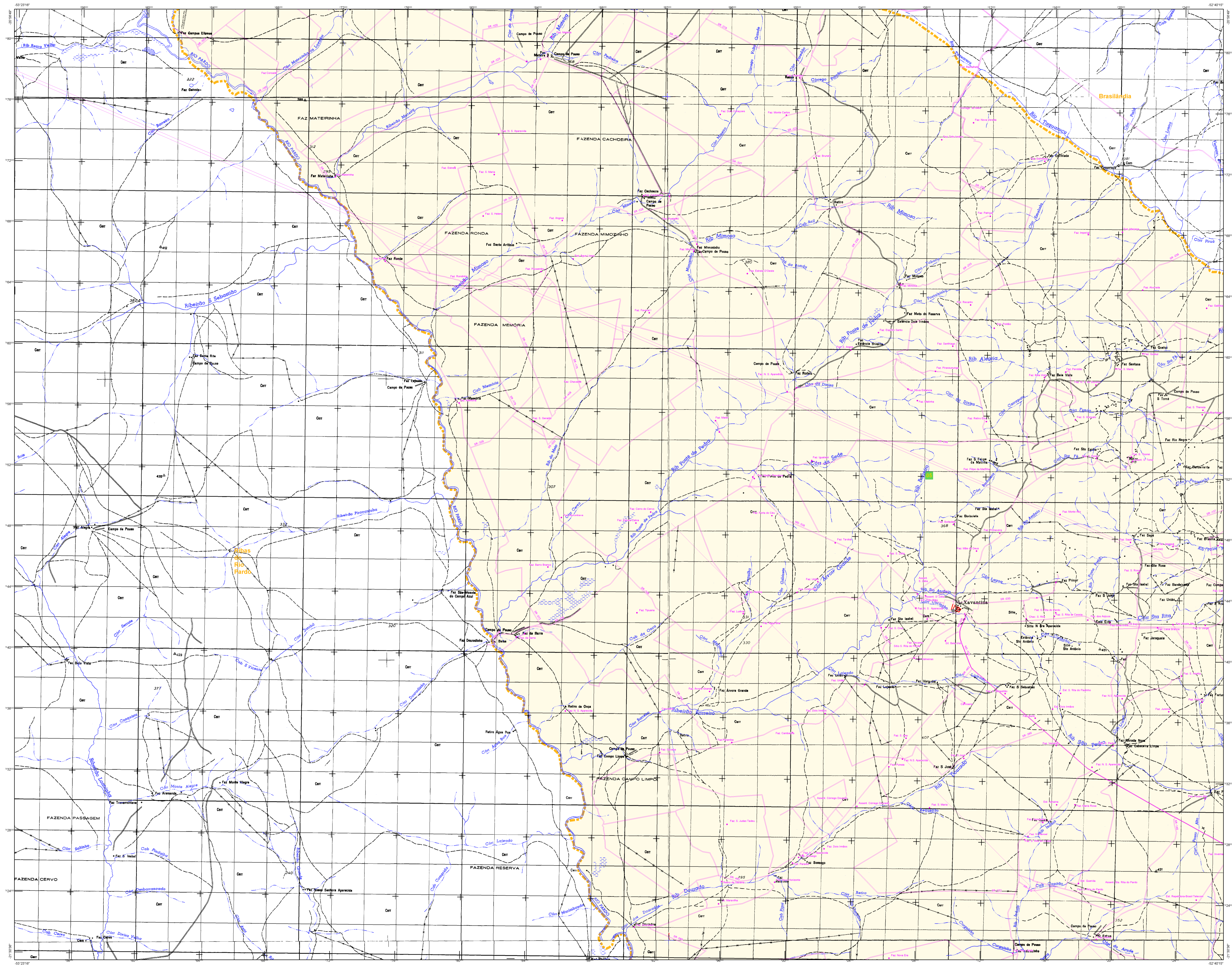
Santa Rita do Pardo - MS

ASPECTOS FÍSICOS

Estado	LESTE DE MATO GROSSO DO SUL
Município	TRES LAGOAS
Área	
Coordenadas Geográficas	
Latitude	-21.303
Longitude	-52.831
Altitude	319068.39
População	7643206.96
Densidade	51

INFORMAÇÕES

Coordenada Técnica	CGCS
Coordenada de Contorno	CGCS
Coordenada de Referência	CGCS
Coordenada de Referência Terrestre	CGCS
Projecção	CGCS
Unidade Decimal do SCS	CGCS
Resolução	CGCS
Coordenada de Documentação e Descrição de Informação	CGCS



ELEMENTOS PLANIMÉTRICOS

CONVENÇÕES CARTOGRÁFICAS

ELEMENTOS ALTIMÉTRICOS

ELEMENTOS DE HIDROGRAFIA

ATUALIZAÇÕES CARTOGRÁFICAS

COR MAGENTA: Limites municipais por CENSAI (Censo 2010) e IBGE (2010)
COR VERDE: Limites municipais por CENSAI (Censo 2010) e IBGE (2010)

Convenções Temáticas

Distrito	Sub-Distrito
Identificação	Identificação

LIMITES

internacional
intermunicipal
áreas especiais

Observação: Os limites municipais das Fazendas, distritos, representados de cor verde, não são obrigatórios e devem ser atualizados.

MAPA MUNICIPAL

Escala: 1 : 100.000

Revisão de Cartografia Geométrica e Levantamento: 1994/2000
Cartografia: Paulo Henrique em 17/10/2010
Origem: Cartografia (CENSAI) e IBGE (2010, 2000)
Escala: 1:100.000 (reprojetado)

Em grande escala a cartografia de áreas múltiplas possui de forma automática, o sistema de coordenadas UTM (Proj. Universal Transversa Mercator) e o datum de 1956, em função da escala e da projeção utilizada. Assim, a escala e o datum de 1956, em função da escala e da projeção utilizada, são mantidos no sistema de coordenadas UTM (Proj. Universal Transversa Mercator) e o datum de 1956, em função da escala e da projeção utilizada.

MINISTÉRIO DO PLANEJAMENTO, ORÇAMENTO E GESTÃO
IBGE - INSTITUTO BRASILEIRO DE GEOGRAFIA E ESTATÍSTICA
A DIRETORIA DE PRODUÇÃO SPATIAL e o INSTITUTO BRASILEIRO DE GEOGRAFIA E ESTATÍSTICA
em parceria com o IBGE (2010, 2000)

Distrito: Santa Rita do Pardo	
GEODÉCIO	NOVO DISTRITO
Distrito	Sub-Distrito
SANTA RITA DO PARDO	

Santa Rita do Pardo - MS

ASPECTOS FÍSICOS

LESTE DE MATO GROSSO DO SUL

MUNICÍPIO
TRES LAGOAS

Área
Área do Município: 319,06839 km²
Área do Distrito: 21,303 km²
Área do Sub-Distrito: 764,20696 km²

LOCALIZAÇÃO

Localização do município no Mapeamento Sistemático
Articulação das Partes do Mapa
Localização no Estado

CRONOLOGIA

MAIHA TERRITORIAL	2010
EDIÇÃO	05/16/2011
Informações técnicas e documentação sobre o mapa	Consultar Metadados

Legenda:
Coordenada Geográfica: CENSAI
Coordenada Geográfica: IBGE
Coordenada Geográfica: IBGE
Coordenada Geográfica: IBGE
Coordenada Geográfica: IBGE
Coordenada Geográfica: IBGE