

ELEMENTOS PLANIMÉTRICOS

CONVENÇÕES CARTOGRÁFICAS

ELEMENTOS ALTIMÉTRICOS

ELEMENTOS DE HIDROGRAFIA

LIMITES

ATUALIZAÇÕES CARTOGRÁFICAS

COM MASCARENHA - Levantamento por GPS em imagens de Satélite
COR VERDE - Lançamento.gov.br em convenções cartográficas

MAPA MUNICIPAL ESTATÍSTICO

ESCALA: 1 : 100.000

Sistema de Coordenadas Geográficas em Latitudes e Longitudes - SIRGAS2000
Coordenadas Geográficas em UTM - SIRGAS2000
Origem da submalha: UTM Equador e Meridiano - WGS 84
Amplitude em coordenadas de 1000 x 1000 em metros
Este produto integra a coleção de mapas municipais gerados de forma automatizada
a partir da análise dos dados do Mapeamento Cartográfico Brasileiro produzido pelo
IBGE, DGS e outros, em formato vetorial e em alta resolução, com tratamento gráfico de
resolução e compatibilidade com o sistema cartográfico.

MINISTÉRIO DO PLANEJAMENTO, ORÇAMENTO E GESTÃO
INSTITUTO BRASILEIRO DE GEOGRAFIA E ESTATÍSTICA
A DIRETORIA DE GEOGRAFIA responde a pedidos de atualização
de dados ou alterações verificadas neste mapa
FIC - Brasil, 15.051 - Planalto da Luz
Rio de Janeiro - CEP 21.241-011
IBGE - SERVIÇO DE ATUALIZAÇÃO E DISTRIBUIÇÃO

GEOGRÁFICO		NOME	
DISTRITO	SUBDISTRITO	PRELIMINAR	DEFINITIVO
0000000	0000000	0000000	0000000
0000000	0000000	0000000	0000000
0000000	0000000	0000000	0000000
0000000	0000000	0000000	0000000

ASPECTOS FÍSICOS

LESTE DE MATO GROSSO DO SUL

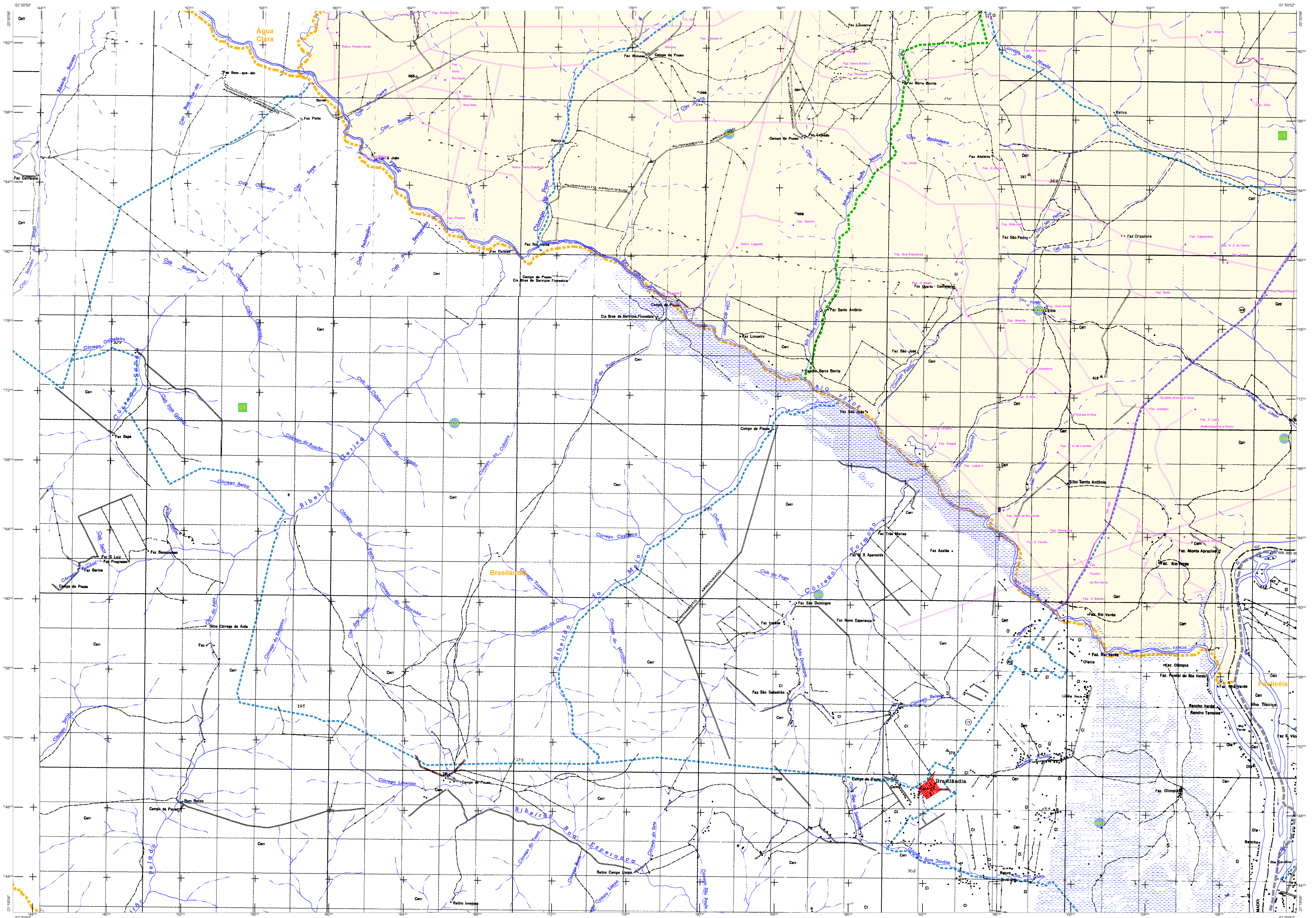
TRÊS LAGOS

Localização do Município no Mapeamento Brasileiro
Localização do Estado
Localização no Brasil

IMPLIMENTAÇÃO

Coordenação Técnica: Coordenação de Campos
Coordenação Técnica: Coordenação de Campos
Elaboração: Flávia Aires
Produção: IBGE
Desenvolvimento: Centro de Desenvolvimento e Disseminação de Informação

MAIS TERRITORIAL 2010
EDIÇÃO 6/17/2011
PRODUTO: PRODUTO 1
Atualizado: 2010
Consultar Metadados



ELEMENTOS PLANIMÉTRICOS

Estações
 Igreja, Escola, Mina
 Monumento de guerra, Monumento de água
 Canteiro de emergência, Favela
 Localidades
 Linha ferroviária de energia, Cerca
 Linha telefônica

Rodovias
 pavimentada
 não pavimentada
 sem pavimentação
 caminho caracolado
 ciclo, caminho e pista
 perfil de estrada, túnel, estrada

Ferrovias
 linha dupla
 linha simples

CONVENÇÕES CARTOGRÁFICAS

ELEMENTOS ALTIMÉTRICOS
 Ponto topográfico, Referência de nível
 Ponto altimétrico, Ponto barométrico
 Cota consolidada
 Superfície deformada, Área

ELEMENTOS DE HIDROGRAFIA
 Contorno hidrográfico
 Lagoa de água doce
 Tórax e água e inundação, Dama
 dragagem
 Foz, Alça, Nascente
 Represa e sistema
 Represa e sistema
 Rocha submersa e a descoberto
 Mela e toalha, toalha aluvial
 Aluviões, Resíduo de glácio
 Nuvem rochosa

Condições Terrestres

Limite: Dúbio	Verde
Sub-Dúbio	Amarelo
Solo Consolida	Vermelho

Identificação

Distrito	Sub-Distrito	Setor	Setor Urbano
Verde	Amarelo	Verde	Vermelho

LIMITES

internacional
 estadual
 intermunicipal
 áreas especiais

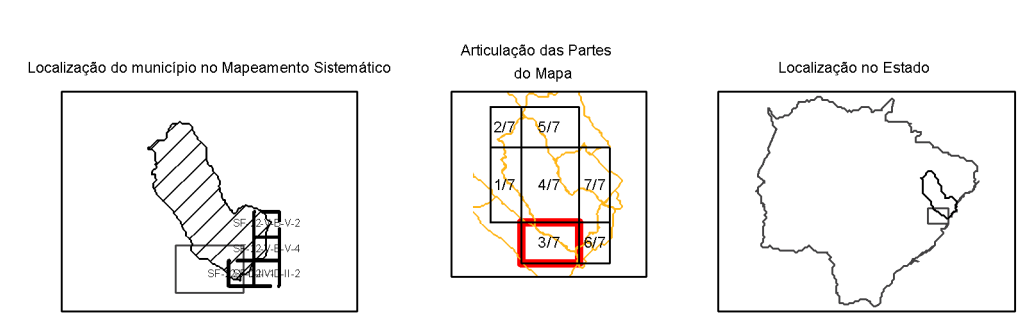
MAPA MUNICIPAL ESTATÍSTICO

ESCALA: 1 : 100.000

Sistema de Coordenadas Geográficas em Latitudes e Longitudes - SIRGAS2000
 - Coordenadas Geográficas em UTM - SIRGAS2000
 - Origem da submalha: UTM Equador e Meridiano - WGS 84
 - Amplitude em coordenadas de 1000 x 500 m respectivamente
 Este produto integra a coleção de mapas municipais gerados de forma semi-automatizada
 a partir da análise dos dados do Sistema de Informações Geográficas produzidos pelo
 IBGE, SIGS e outros, em formato vetorial e em escala de 1:50.000, com tratamento gráfico de
 integração e compatibilização dos elementos cartográficos.

MINISTÉRIO DO PLANEJAMENTO, ORÇAMENTO E GESTÃO
 INSTITUTO BRASILEIRO DE GEOGRAFIA E ESTATÍSTICA
 A DIRETORIA DE GEOGRAFIA responde a pedidos de divulgação
 de dados ou cópias verificadas neste mapa
 PO - Bloco 12/ST - Praça da Luz
 Rio de Janeiro - CEP 21.241-011
 Fone: (21) 250-2100

GEODISCRICÇÃO	SUBDISCRICÇÃO	NOME
0500000	0500000	TRÊS LAGOAS
0500000	0500000	TRÊS LAGOAS
0500000	0500000	TRÊS LAGOAS
0500000	0500000	TRÊS LAGOAS
0500000	0500000	TRÊS LAGOAS



ASPECTOS FÍSICOS

TRÊS LAGOAS

Estado: Mato Grosso do Sul
 Município: Três Lagoas
 Área: 1.111,11 km²
 População: 117.011 hab. (2010)
 Densidade: 105,3 hab./km²

IMPLANTAÇÃO

Coordenada Terrestre: COAR
 Coordenada Vertical: COTE
 Sistema de Referência: SIRGAS2000
 Datum: Spheroidal
 Proj: UTM
 Proj. Aux: UTM
 Proj. Aux: UTM
 Proj. Aux: UTM

Atualizações Cartográficas

COM MASCLENTE - Levantamento por GPS em imagens de Satélite
 COR VERDE - Lançamento.gov.br/2010/imagens-de-satelite

