

ELEMENTOS PLANIMÉTRICOS

Edifícios
Igreja, Escola, Mina
Moinho de vento, Moinho de água
Campo de emergência, Parol
Localidades
Linha transmissora de energia, Cerca
Linha telefônica
Rodovias
auto-estrada
pavimentação
sem pavimentação
camino carroçável
trilha, caminho e picada
pedra de estrada, federal, estadual
Ferroviária
bóia briga
bóia escura

ELEMENTOS ALTIMÉTRICOS

Rioveio topográfico, Referência de nível
Ponto astronômico, Ponto barométrico
Cota comprovada
Superfície deformada, Área
Lago ou lagoa intermitente
Lago ou lagoa permanente
Terreno sujeito a inundação, Salina
Barragem ou barragem
Flecha (água), Nascente
Rápido e cachoeira grandes
Rápido e cachoeira
Rocha submersa e a descoberto
Moine e represa, terra e alvenaria
Arcoaberto, No seco ou de alívio
Recife rochoso

ELEMENTOS DE HIDROGRAFIA

Curso d'água intermitente
Lago ou lagoa intermitente
Lago ou lagoa permanente
Terreno sujeito a inundação, Salina
Barragem ou barragem
Flecha (água), Nascente
Rápido e cachoeira grandes
Rápido e cachoeira
Rocha submersa e a descoberto
Moine e represa, terra e alvenaria
Arcoaberto, No seco ou de alívio
Recife rochoso

ATUALIZAÇÕES CARTOGRÁFICAS

COR MAGENTA - Levantamento por GPS e/ou imagens de Satélites
COR VERDE - Levantamento por GPS e/ou imagens de Satélites

CONVENÇÕES CARTOGRÁFICAS

Convenções Temáticas

Limites: Distrital	Sub-Distrital	Setor Censitário
Identificação: Distrito	Sub-Distrito	Setor Urbano
Setor Rural	Agglomerado Rural	

LIMITES

Informacional
Intelectual
Intermunicipal
Áreas especiais

OBS: Os limites provenientes das fontes acima representadas na cor verde estão desatualizados e devem ser desconsiderados.

MAPA MUNICIPAL ESTATÍSTICO

Escala: 1 : 100.000

Ministério do Planejamento, Orçamento e Gestão
IBGE - INSTITUTO BRASILEIRO DE GEOGRAFIA E ESTATÍSTICA
Rua de Janeiro, 1.211 - CEP 21.141-011
Rio de Janeiro - RJ

Divisão Político-Administrativa		NOME
UNIDADE	INDICADOR	
5101258	5101258000	Araputanga

Localização do município no Mapeamento Sistemático

Articulação dos Partes do Mapa

Localização no Estado

Fonte: Mapa Índice do Brasil - IBGE

CRONOLOGIA

MALHA TERRITORIAL	2010
EDIÇÃO	7/4/2011
REVISÃO TÉCNICA	Consultar Metadados

Araputanga - MT

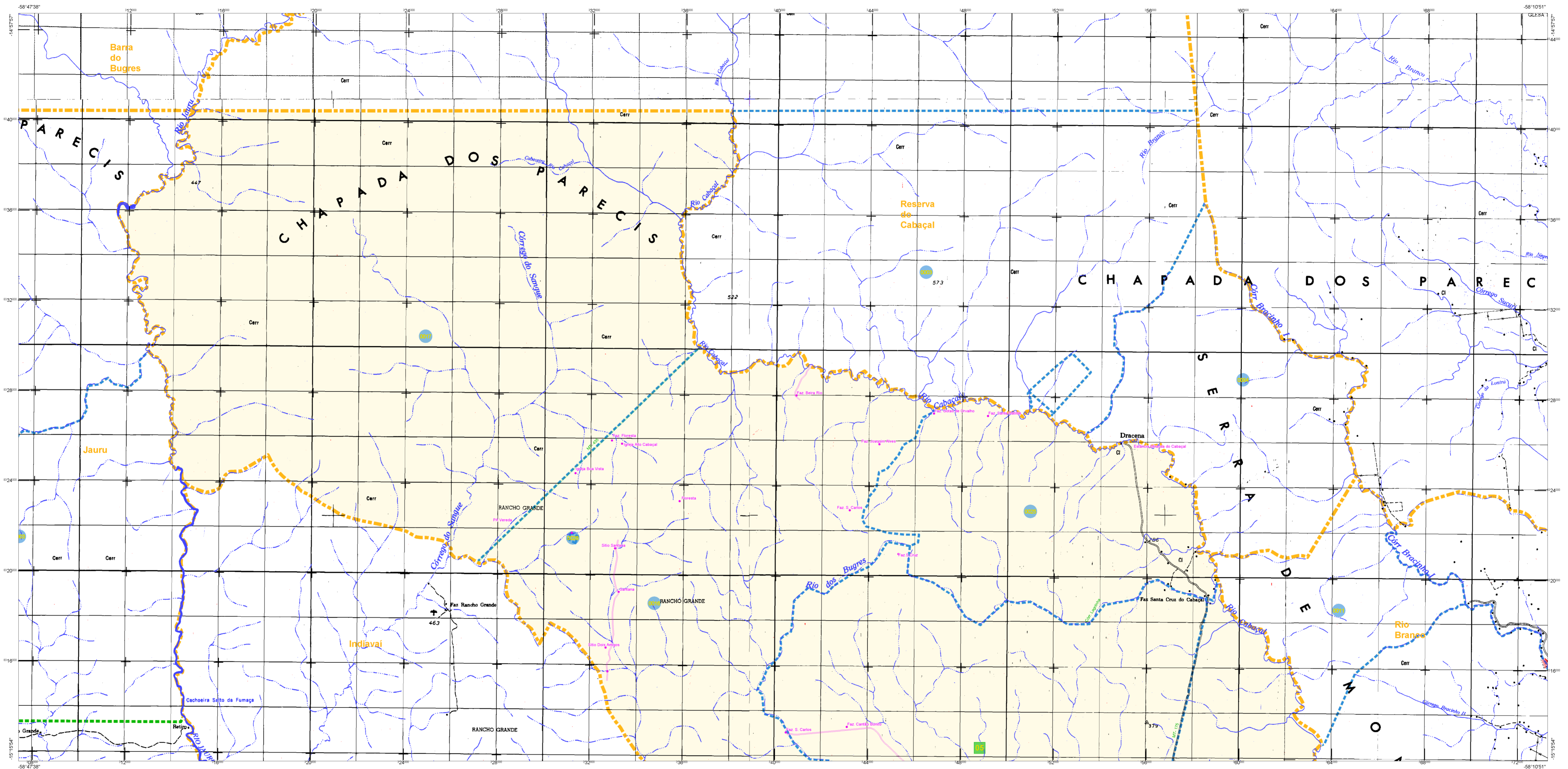
ASPECTOS FÍSICOS

IBGE/IBGE
SUCOSISTE MATO-GROSSENSE

Município:	JAUURU
Área da Sede:	Área
Coordenadas:	
Latitude: -15,471	E 56,483,5
Longitude: -53,353	W 52,615,12
Altitude:	57

IMPLEMENTAÇÃO

Coordenação Geral:	CC-04
Coordenação Técnica:	CC-04
Coordenação de Estatística Territorial:	CC-04
Coordenação de Estatística Demográfica:	CC-04
Coordenação de Estatística Socioeconômica:	CC-04
Coordenação de Estatística Ambiental:	CC-04
Coordenação de Estatística de Saúde:	CC-04
Coordenação de Estatística de Transportes e Comunicações:	CC-04
Coordenação de Estatística de Turismo:	CC-04
Coordenação de Estatística de Trabalho e Emprego:	CC-04
Coordenação de Estatística de Urbanização:	CC-04
Coordenação de Estatística de Qualidade de Vida:	CC-04
Coordenação de Estatística de Segurança Pública:	CC-04
Coordenação de Estatística de Meio Ambiente:	CC-04
Coordenação de Estatística de Energia:	CC-04
Coordenação de Estatística de Recursos Hídricos:	CC-04
Coordenação de Estatística de Saneamento Básico:	CC-04
Coordenação de Estatística de Habitação:	CC-04
Coordenação de Estatística de Infraestrutura:	CC-04
Coordenação de Estatística de Indústria e Comércio:	CC-04
Coordenação de Estatística de Serviços:	CC-04
Coordenação de Estatística de Agricultura, Pecuária e Pesca:	CC-04
Coordenação de Estatística de Silvicultura:	CC-04
Coordenação de Estatística de Pesca:	CC-04
Coordenação de Estatística de Criação de Animais:	CC-04
Coordenação de Estatística de Silvicultura:	CC-04
Coordenação de Estatística de Pesca:	CC-04
Coordenação de Estatística de Criação de Animais:	CC-04



ELEMENTOS PLANIMÉTRICOS

Edificações

- Igreja, Escola, Mina
- Moinho de vento, Moinho de água
- Campo de emergência, Parol
- Localidades
- Linha transmissora de energia, Cerca
- Linhas telefônicas
- Rodovias: auto-estrada, pavimentação, sem pavimentação, sem pavimentação, pista, caminho e picada, pedregal de estrada, federal, estadual
- Ferrovias: bitola larga, bitola estreita

ELEMENTOS ALTIMÉTRICOS

- Rovos topográficos, Referência de nível
- Ponto astronômico, Ponto barométrico
- Cota comprovada
- Superfície deformada, Área

ELEMENTOS DE HIDROGRAFIA

- Curso d'água intermitente
- Lago ou lagoa intermitente
- Terrão sujeito a inundação, Salina
- Blimp ou pântano
- Piçarra (água), Nascente
- Rápido e cachoeira grandes
- Rápido e cachoeira
- Rocha submersa e a descoberto
- Molhe e represa, terra e alvenaria
- Ancoradouro, No seco ou de alívio
- Recife rochoso

ATUALIZAÇÕES CARTOGRÁFICAS

COR MAGENTA - Levantamento por GPS e/ou imagens de Satélites
COR VERDE - Levantamento a partir de cartografia cartográfica

Convenções Temáticas

Limites: Distrital	Sub-Distrital	Setor Censitário
Identificação: Distrito	Sub-Distrito	Setor Urbano
Setor Rural	Agglomerado Rural	

LIMITES

- Informacional
- Intermunicipal
- Intermunicipal
- Áreas especiais

OBS: Os limites provenientes das fontes acima representadas na cor verde estão desatualizados e devem ser desconsiderados

MAPA MUNICIPAL ESTATÍSTICO

Escala: 1 : 100.000

Ministério do Planejamento, Orçamento e Gestão
IBGE - Instituto Brasileiro de Geografia e Estatística
Rua de Janeiro, 151 - Praça do Cidadão
Rio de Janeiro - RJ CEP 21.141-050

Divisão Político-Administrativa		UF	Nome
5101258	510125800	MT	Araputanga

Localização do município no Mapeamento Sistemático

Articulação das Partes do Mapa

Localização no Estado

Fonte: Mapa Índice do Brasil - IBGE

CRONOLOGIA

Malha Territorial	2010
Edição	7/4/2011
Atualização	Consultar Metadados

Araputanga - MT

ASPECTOS FÍSICOS

Região: SUDESTE MATO-GOSSENSSE

Microrregião: JAURU

Município de Araputanga	Área
km²	180

Latitude: -15,471	Longitude: -53,353
E: 354853,5	N: 528215,12
	57

IMPLEMENTAÇÃO

Coordenação Geral	CCAR
Coordenação de Cartografia	CCAR
Coordenação de Estatística Territorial	CETE
Unidades Produtoras	Unidades Produtoras do IBGE
Elaboração	Unidades Produtoras do IBGE
Controle de Documentação e Distribuição de Informação	CCDI