

ELEMENTOS PLANIMÉTRICOS

- Edifícios
- Uzina, Escola, Mta
- Monte de vento, Montão de água
- Canal de energia, Foz
- Localidade
- Linhas de transmissão de energia, Caixa
- Linhas telefônicas
- Rodovias
- Jardim-zoológico
- parque
- sem pavimentação
- caminho contínuo
- trilha, caminho e ciclo
- percurso de estrada federal, estadual
- Ferrovias
- Estação
- Estação aérea

ELEMENTOS ALTIMÉTRICOS

- Ponto topográfico, Referência de nível
- Ponto altimétrico, Referência
- Cota comparativa
- Superfície deformada, Área

ELEMENTOS DE HIDROGRAFIA

- Canal, Queda d'água
- Lago, lagoa, represa
- Tanque, açude, inundação, Sítio
- Arroyo, açude
- Foz, igarapé, Trepante
- Represa, barragem, ponte
- Represa, açude
- Resaca, lagoa seca e alagado
- Matão, represa, terra e cerrado
- Arroyo, Rio seco ou de águas
- Matão, represa

CONVENÇÕES CARTOGRÁFICAS

ATUALIZAÇÕES CARTOGRÁFICAS

COR MAGENTA - Lançamento em COR, não imagem de Satélite
COR VERDE - Lançamento aproximado sem imagem cartográfica

CONVENÇÕES TEMÁTICAS

Identificação

Distrito	Sub-Distrito	Serviço Especial	Serviço Urbano

LIMITES

- internacional
- estadual
- intermunicipal
- áreas especiais

MAPA MUNICIPAL ESTATÍSTICO

Escala: 1 : 100 000

Ministério do Planejamento, Orçamento e Gestão
Instituto Brasileiro de Geografia e Estatística
A Diretoria de Geodésia, Informações e Gestão de Dados
do IBGE desenvolveu este produto em parceria com o
IBGE, SIA e outros, sob a coordenação do IBGE, SIA e outros.
Este produto integra a coleção de mapas municipais produzida pelo IBGE, SIA e outros, sob a coordenação do IBGE, SIA e outros.
Este produto integra a coleção de mapas municipais produzida pelo IBGE, SIA e outros, sob a coordenação do IBGE, SIA e outros.

MAPA MUNICIPAL ESTATÍSTICO

Escala: 1 : 100 000

Ministério do Planejamento, Orçamento e Gestão
Instituto Brasileiro de Geografia e Estatística
A Diretoria de Geodésia, Informações e Gestão de Dados
do IBGE desenvolveu este produto em parceria com o
IBGE, SIA e outros, sob a coordenação do IBGE, SIA e outros.
Este produto integra a coleção de mapas municipais produzida pelo IBGE, SIA e outros, sob a coordenação do IBGE, SIA e outros.

Localização do município no Mapeamento Sistemático

Atuação das Partes do Mapa

Localização no Estado

CRONOLOGIA

Malha Territorial	Edição
2010	6/29/2011

Fonte: Mapa Índice do Brasil - IBGE

Aspectos Físicos

Localização do município no Mapeamento Sistemático

Atuação das Partes do Mapa

Localização no Estado

CRONOLOGIA

Malha Territorial	Edição
2010	6/29/2011

Aspectos Físicos

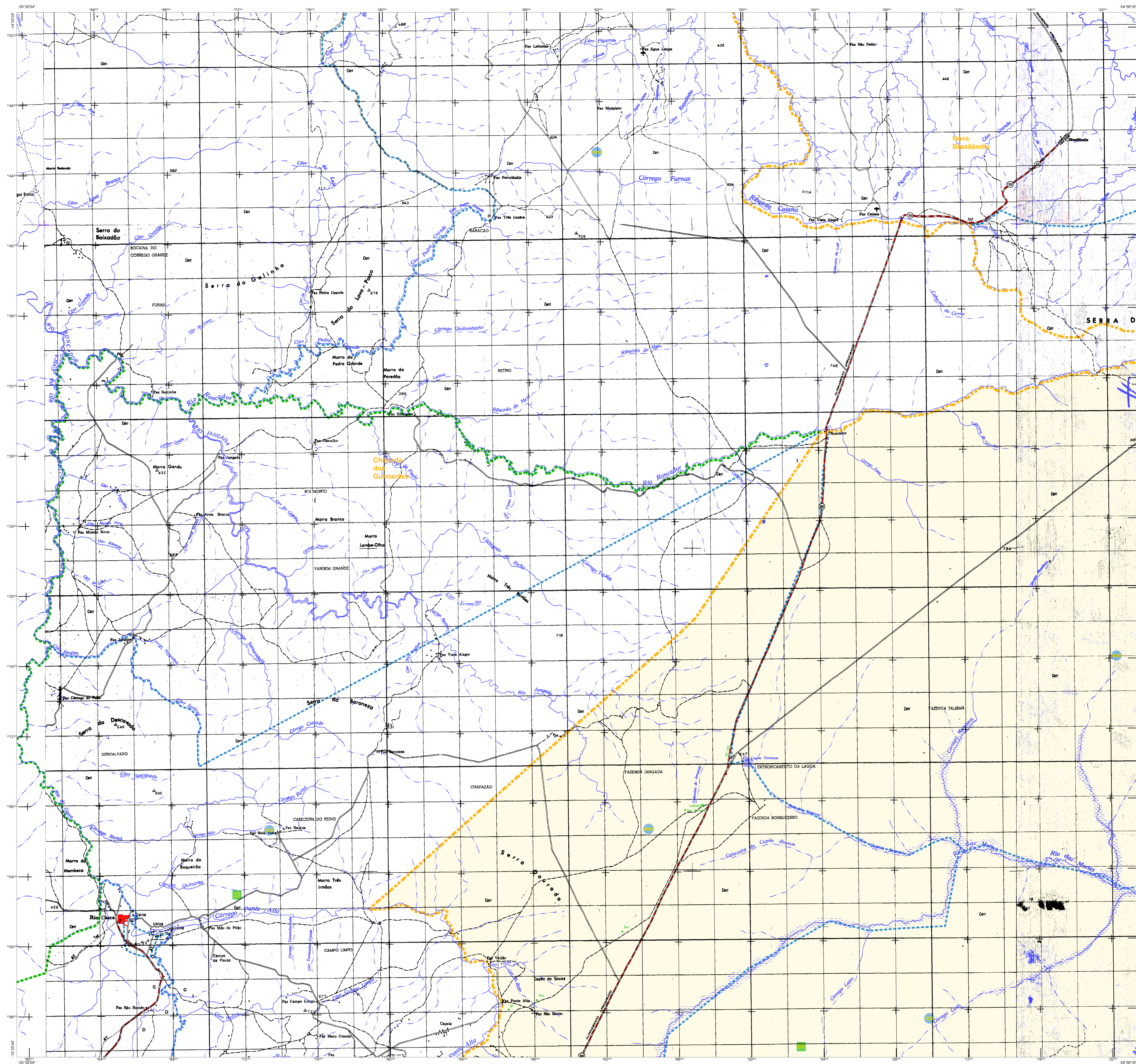
Localização do município no Mapeamento Sistemático

Atuação das Partes do Mapa

Localização no Estado

CRONOLOGIA

Malha Territorial	Edição
2010	6/29/2011



ELEMENTOS PLANIMÉTRICOS

CONVENÇÕES CARTOGRÁFICAS

ELEMENTOS ALTIMÉTRICOS

ELEMENTOS DE HIDROGRAFIA

CONVENÇÕES TEMÁTICAS

LIMITES

ATUALIZAÇÕES CARTOGRÁFICAS

COOR. MAGNÉTICA - Levantamento por GPS, nível magne. de Satélite
COR VERDE - Lançamento aproximado sem compensação cartográfica.

MAPA MUNICIPAL ESTATÍSTICO

Escala: 1 : 100.000

Sistema de Coordenadas Geográficas em Latitudes e Longitudes - 1994(S) 2000
Coordenadas Planas - Mercator com UTM - Datum 1994
Orígenes de coordenadas: 00° 00' 00" S, 54° 00' 00" W

Este produto integra a cadeia de mapas municipais produzida em parceria com as administrações locais, a partir de dados de Hidrografia e Topografia produzidos pelo IBGE, SIBG e outros, em parceria com os municípios e a Malha Municipal Digital do IBGE, que possibilita a produção de mapas temáticos, com informações sobre as propriedades e características dos diversos cartográficos.

MINISTÉRIO DO PLANEJAMENTO, ORÇAMENTO E GESTÃO
SECRETARIA DE POLÍTICAS DE ADMINISTRAÇÃO LOCAL
DIRETORIA DE GEOGRAFIA, INFORMÁTICA E GESTÃO DE DADOS
INSTITUTO BRASILEIRO DE GEOGRAFIA E ESTATÍSTICA
Av. Brasil 1871 - Praça da Liberdade - CEP: 20074-913 - Rio de Janeiro - RJ

NOME		NOME
GEOLOGIA	USINA	
CANAL	ESTACIONAMENTO	
REDE VIÁRIA	REDE VIÁRIA	
REDE VIÁRIA	REDE VIÁRIA	

Aspectos Físicos

Localização do município no Mapeamento Sistemático

Localização do Estado

ASPECTOS FÍSICOS

Relevação:
SUDESTE MATO-GROSENSE
Município:
PRIMAVERA DO LESTE

Altitude da Sede: Área
Coordenadas Geográficas:
Latitude: -15.547 Longitude: -54.169

Coordenadas Planas:
Coordenadas UTM
Coordenadas Planas
Unidades Espaciais do IBGE
Geoprocessamento
Centro de Documentação e Disseminação de Informação

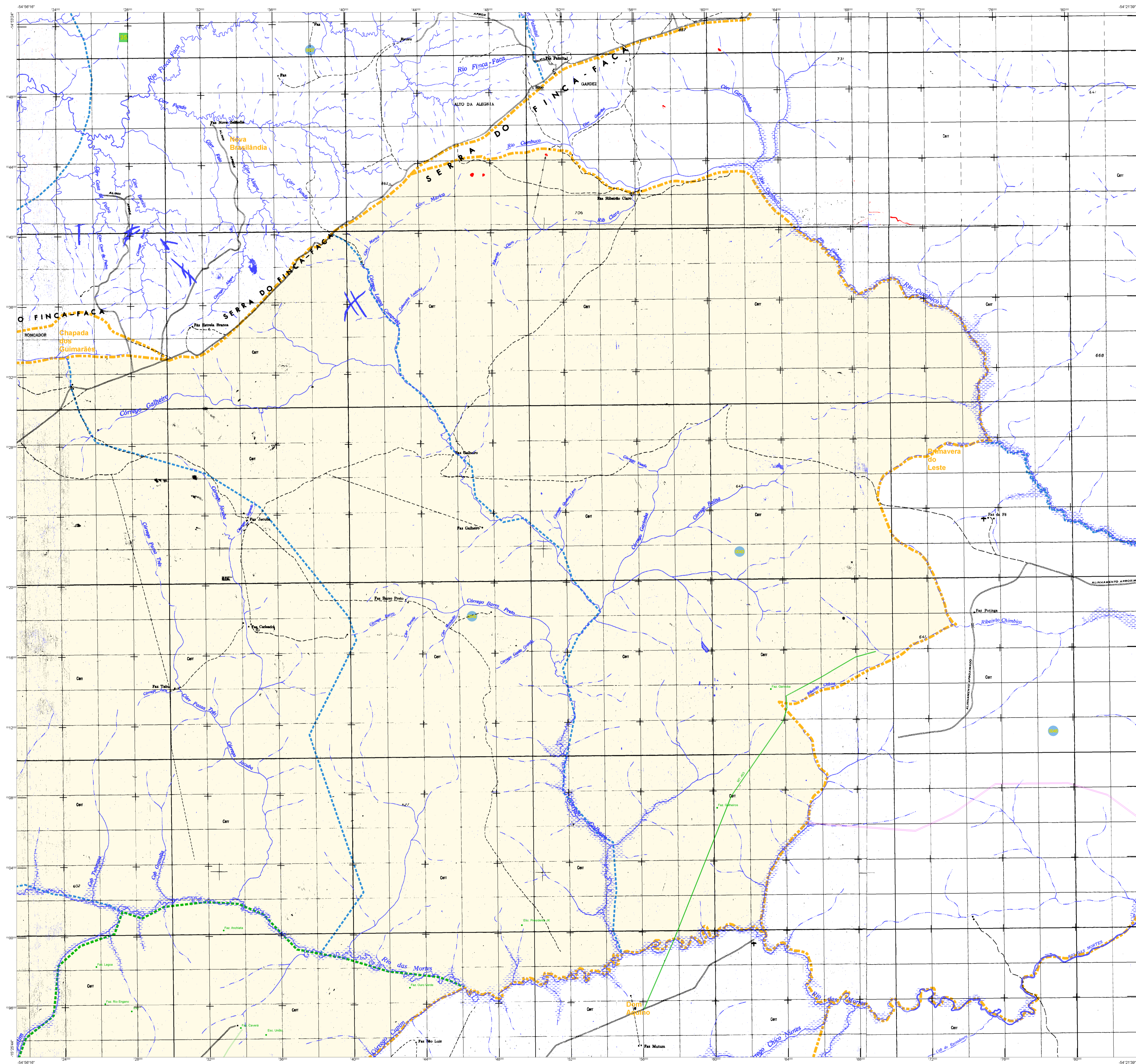
ASPECTOS TÉCNICOS

Coordenação Técnica:
Coordenação de Cartografia
Coordenação de Estatística Territorial
Coordenação de Hidrografia
Unidades Espaciais do IBGE
Geoprocessamento
Centro de Documentação e Disseminação de Informação

MALHA TERRITORIAL

EDIÇÃO	2010
REVISÃO	02/2011
REVISÃO TÉCNICA E ATUALIZAÇÃO	Consultor Metadados

Fonte: Mapa Índice do Brasil - IBGE



ELEMENTOS PLANIMÉTRICOS

- Edifícios
- Uzina, Escola, Mxa
- Monte de vento, Sistema de água
- Campo de energia, Favela
- Localidades
- Linhas de transmissão de energia, Canal
- Linhas telefônicas
- Rodovias
- Jardins, Zoológico
- Parque Zoológico
- Parque Botânico
- Parque de recreação
- Parque de esporte
- Parque de lazer
- Parque de estacionamento
- Parque de estacionamento
- Parque de estacionamento
- Parque de estacionamento
- Parque de estacionamento

ELEMENTOS ALTIMÉTRICOS

- Ponto topográfico, Referência de nível
- Ponto altimétrico, Referência de nível
- Cota constante
- Superfície deformada, Área

ELEMENTOS DE HIDROGRAFIA

- Canal, Lago, Represa
- Terreno plano, Inundação, Salto
- Arroyo, Riacho
- Parque, Parque
- Parque, Parque
- Parque, Parque
- Parque, Parque
- Parque, Parque
- Parque, Parque
- Parque, Parque
- Parque, Parque
- Parque, Parque

CONVENÇÕES CARTOGRÁFICAS

ATUALIZAÇÕES CARTOGRÁFICAS

COR MAGENTA - Lançamento do COR, novo mapa de Satélite
COR VERDE - Lançamento aproximado sem correção cartográfica

CONVENÇÕES TEMÁTICAS

Limite	Distrito	Sub-Distrito	Sector Censitário
-----	-----	-----	-----

IDENTIFICAÇÃO

Distrito	Sub-Distrito	Sector Censitário	Sector Urbano Aglomeração Urbana
-----	-----	-----	-----

LIMITES

- internacional
- estadual
- intermunicipal
- áreas especiais

LIMITES

- internacional
- estadual
- intermunicipal
- áreas especiais

OBS: Os limites provenientes das Telhas "redes" representadas na cor verde estão desatualizados e devem ser desconsiderados.

MAPA MUNICIPAL ESTATÍSTICO

Escala: 1 : 100.000

Sistema de Coordenadas Geográficas em Latitudes/Longitudes: 2000
Coordenadas Planas: Mercator UTM
Origem do Datum: SRTM 2000
Datum: SRTM 2000
Projecção: UTM
Fuso Horário: -05:00

Este produto integra a coleção de mapas municipais produzidos pelo IBGE em parceria com as prefeituras municipais. É possível obter o mapa em formato digital no endereço: www.ibge.gov.br. O mapa em formato digital é disponibilizado em formato PDF e pode ser impresso em tamanho A4. O mapa em formato PDF é disponibilizado em tamanho A3 e pode ser impresso em tamanho A4. O mapa em formato PDF é disponibilizado em tamanho A3 e pode ser impresso em tamanho A4.

MINISTÉRIO DO PLANEJAMENTO, ORÇAMENTO E GESTÃO

INSTITUTO BRASILEIRO DE GEOGRAFIA E ESTATÍSTICA

A DIRETORIA DE GEOGRAFIA ESTATÍSTICA e o DEPARTAMENTO DE GEOGRAFIA E ESTATÍSTICA

At. Brasil, 1871 - Parque de Lazer
Brasília - DF - CEP: 70150-900

GEOLOGIA		NOME	
1	2	3	4

Localização do município no Mapeamento Sistemático

Articulação das Partes do Mapa

Localização no Estado

Fonte: Mapa Índice do Brasil - IBGE

Aspectos Físicos

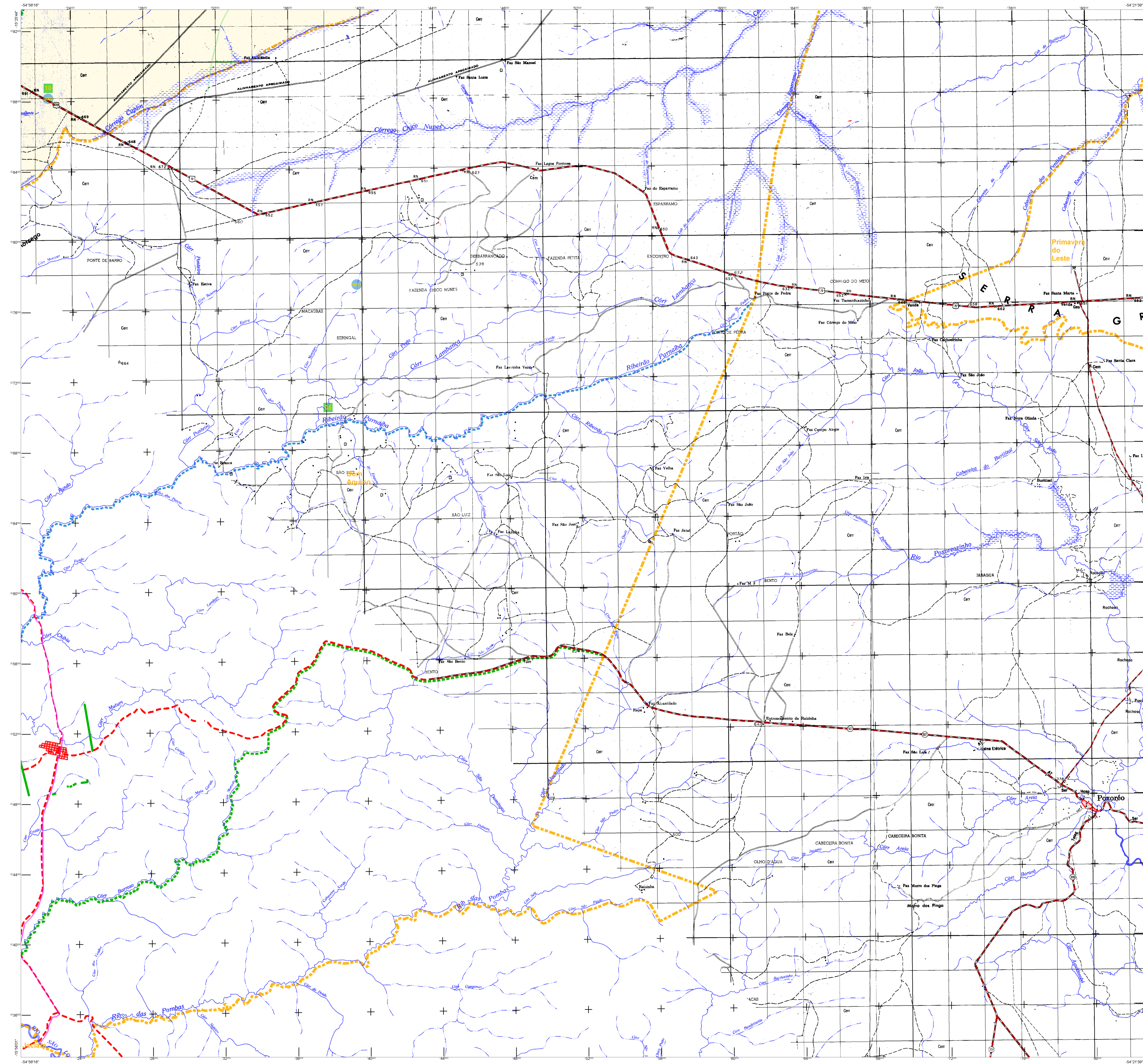
Relevação: SUDOESTE MATO-GROSSENSE
Município: PRIMAVERA DO LESTE
Área: 696,36 km²
Latitude: -15,547
Longitude: -55,169

Malha Territorial

Edição: 6/29/2011
Atualização: Consultar Metadados

Informações Gerais

Coordenação Técnica: Coordenação do Censo 2010
Coordenação de Elaboração: Coordenação de Elaboração de Mapas
Coordenação de Produção: Coordenação de Produção de Mapas
Coordenação de Distribuição: Coordenação de Distribuição de Mapas
Coordenação de Atualização: Coordenação de Atualização de Mapas



ELEMENTOS PLANIMÉTRICOS

CONVENÇÕES CARTOGRÁFICAS

ELEMENTOS ALTIMÉTRICOS

ELEMENTOS DE HIDROGRAFIA

ATUALIZAÇÕES CARTOGRÁFICAS

OSR MAGENTA - Lançamento em 01/01/2011
OSR VERDE - Lançamento aproximado sem compensação cartográfica

Convenções Temáticas

Verificação

LIMITES

Convenções Temáticas

Distrito: Verde
Sub-Distrito: Centro
Setor: Centro

LIMITES

intencional
intermunicipal
áreas especiais

OSR: Os limites provenientes das tabelas "nódo" representadas na cor verde estão desatualizados e devem ser desconsiderados.

MAPA MUNICIPAL ESTATÍSTICO

Escala: 1 : 100.000

Sistema de Coordenadas Geográficas em Latitudes/Longitudes: 09°03'43" S 54°13'00" W
Coordenadas Planas - Mercator: 442.042.000
Origem do datum: SIAO - Datum: WGS 84
Projecção: UTM - Fuso: 18 S

Este produto integra a coleção de mapas municipais produzida pelo IBGE em parceria com os municípios. O mapa foi elaborado com base nos dados do Censo Demográfico de 2010, do IBGE, e a partir dos dados de hidrografia e relevo disponibilizados pelo IBGE, em parceria com o Serviço de Hidrografia e Relevo do IBGE. O mapa foi elaborado com base nos dados do Censo Demográfico de 2010, do IBGE, e a partir dos dados de hidrografia e relevo disponibilizados pelo IBGE, em parceria com o Serviço de Hidrografia e Relevo do IBGE.

MINISTÉRIO DO PLANEJAMENTO, ORÇAMENTO E GESTÃO
SECRETARIA DE POLÍTICAS DE ADMINISTRAÇÃO
DIRETORIA DE GEOGRAFIA, INFORMAÇÃO E GESTÃO DE DADOS
INSTITUTO BRASILEIRO DE GEOGRAFIA E ESTATÍSTICA
Av. Brasil, 1871 - Funchal de Leste
Brasília - DF - CEP: 70057-900

GEOGRÁFICO		NOME	
TIPO	DESCRIÇÃO	TIPO	DESCRIÇÃO
Distrito	Verde	Setor	Centro
Sub-Distrito	Centro	Setor	Centro

Localização do município no Mapeamento Sistemático

Atuação das Partes do Mapa

Localização no Estado

Fonte: Mapa Índice do Brasil - IBGE

CRONOLOGIA

Malha Territorial	2010
Edição	6/2011
Revisão técnica e atualização	Consultar Metadados

Aspectos Físicos

ASPECTOS FÍSICOS

Região: SUDESTE MATO-GROSSENSE
Município: PRIMAVERA DO LESTE
Área: [] km²
Altitude da Sede: [] m
Coordenadas Geográficas: [] S [] W
Latitude: -15.547
Longitude: -55.169

INFORMAÇÕES

Coordenação Técnica: []
Coordenação de Cartografia: []
Coordenação de Estatísticas Territoriais: []
Coordenação de Hidrografia: []
Unidades Estatísticas do IBGE: []
Atualização: []
Centro de Documentação e Disseminação de Informação: []