

**ELEMENTOS PLANIMÉTRICOS**

- Edifícios
- Igreja, Círculo, Mira
- Moinho de vento, Moinho de água
- Campo de emergência, Parol
- Localidades
- Linha transmissora de energia, Cerca
- Linha telefônica
- Rodovias
- auto-estrada
- pavimentada
- sem pavimentação
- caminho carroçável
- trilva, caminho e picada
- perfil de estrada, federal, estadual
- Ferrovias
- bóia larga
- bóia estreita

**ELEMENTOS ALTIMÉTRICOS**

- Rede trigonométrica, Referência de nível
- Ponto astronômico, Ponto barométrico
- Cota comprovada
- Superfície deformada, Área

**ELEMENTOS DE HIDROGRAFIA**

- Curso d'água intermitente
- Lago ou lagoa intermitente
- Terrão sujeito a inundação, Salina
- Brinjo ou pantano
- Floça (água), Nascente
- Rapto e cachoeira grandes
- Rapto e cachoeira
- Rocha submersa e a descoberto
- Molhe e represa, terra e alvenaria
- Arcoaberto, No seco ou de alívio
- Recife rochoso

**CONVENÇÕES TEMÁTICAS**

Limites	Distrito	Sub-Distrito	Sector Censitário
Identificação	Distrito	Sub-Distrito	Sector Urbano
			Agglomerado Rural

**LIMITES**

- informacional
- municipal
- intermunicipal
- áreas especiais

OBS: Os limites provenientes das fontes referidas não são garantidos e devem ser desconsiderados.

**MAPA MUNICIPAL ESTATÍSTICO**

Escala: 1 : 100.000

Ministério do Planejamento, Orçamento e Gestão  
IBGE - Instituto Brasileiro de Geografia e Estatística  
Rua de Janeiro, 151 - Praça da Liberdade  
Rio de Janeiro - CEP 21.141-011

Divisão Político-Administrativa		NOME
UF	ESTADO	Mato Grosso do Sul
MUNICÍPIO	MUNICÍPIO	Canabrava do Norte

Localização do município no Mapeamento Sistemático

Articulação das Partes do Mapa

Localização no Estado

Fonte: Mapa Índice do Brasil - IBGE

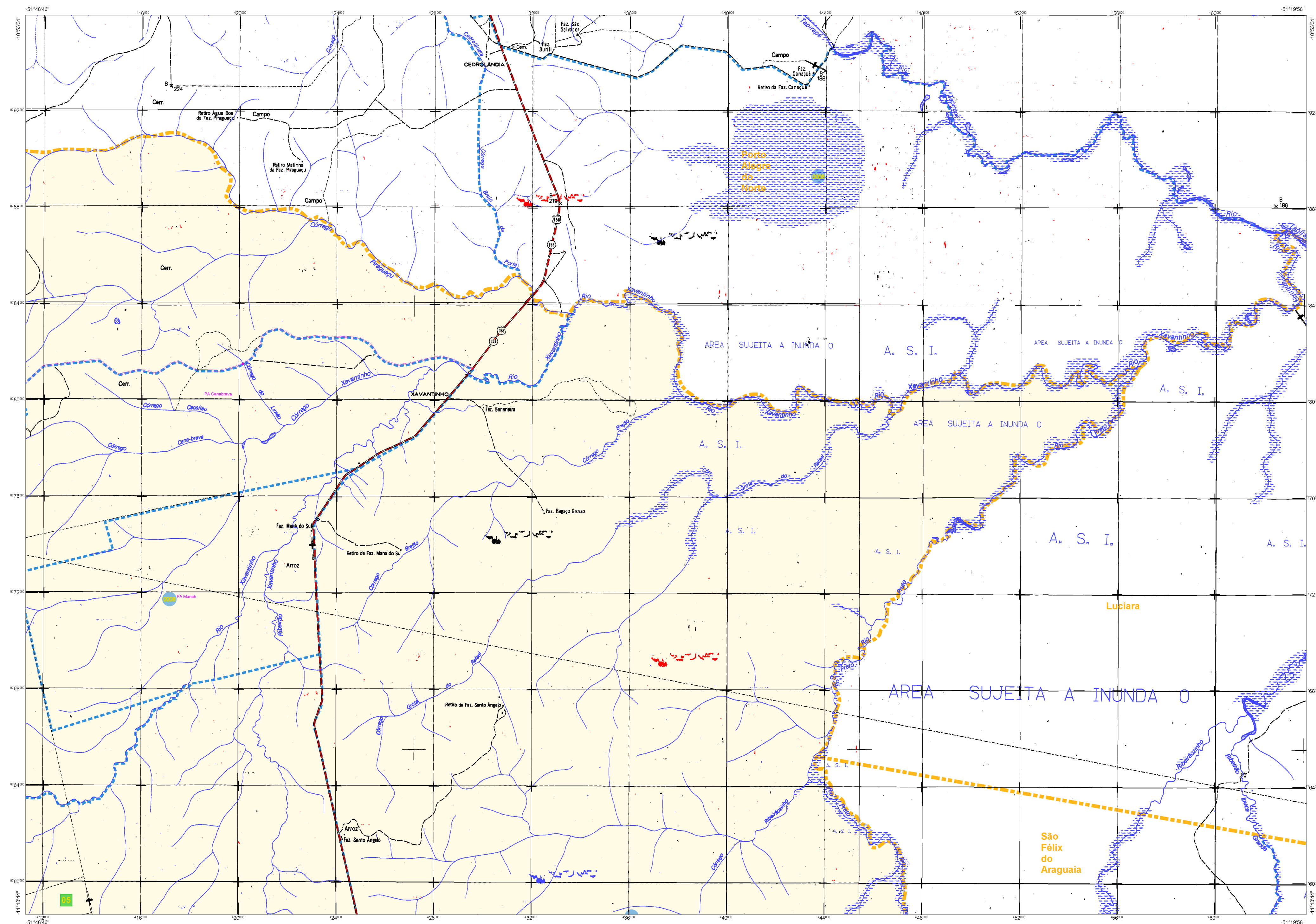
CRONOLOGIA	
MALHA TERRITORIAL	2010
EDIÇÃO	7/4/2011
DISPONIBILIZAÇÃO	Consultar Metadados

**Canabrava do Norte - MT**

ASPECTOS FÍSICOS	
Região	NORDESTE MATO-GROSSENSE
Mesorregião	NORTE ARAGUAIA
Município	Canabrava do Norte
Área da Sede	Área
Latitude	-11 20'4"
Longitude	-51 51'12" W

IMPLEMENTAÇÃO	
Coordenação Geral	CCAR
Coordenação Técnica	CETE
Coordenação de Estatística Territorial	CETE
Unidades Executoras	IBGE
Elaboração	CEC
Centro de Documentação e Disseminação de Informação	CCDI





**ELEMENTOS PLANIMÉTRICOS**

Edifícios  
Igreja, Sicca, Mira  
Moinho de vento, Moinho de água  
Campo de emergência, Farol  
Localidades  
Linha transmissora de energia, Cerca  
Linha telefônica  
Rodovias  
auto-estrada  
pavimentação  
sem pavimentação  
caminho carroçável  
trilho, caminho e picada  
pedão de estrada, federal, estadual  
Ferroviária  
bóia briga  
bóia estrada

**ELEMENTOS ALTIMÉTRICOS**

Rede trigonométrica, Referência de nível  
Ponto astronômico, Ponto barométrico  
Cota comprovada  
Superfície deformada, Área

**ELEMENTOS DE HIDROGRAFIA**

Curso d'água intermitente  
Lago ou lagoa intermitente  
Terreno sujeito a inundação, Salina  
Brimpa ou pântano  
Flecha (água), Nascente  
Rápido e cachoeira grandes  
Rápido e cachoeira  
Rocha submersa e a descoberto  
Moine e represa, terra e alvenaria  
Ancoradouro, No seco ou de alívio  
Recife rochoso

**ATUALIZAÇÕES CARTOGRÁFICAS**

COR MAGENTA - Levantamento por GPS e/ou imagens de Satélites  
COR VERDE - Levantamento aerofotogramétrico com correção cartográfica

**CONVENÇÕES CARTOGRÁFICAS**

**Convenções Temáticas**

Limites: Distrito	Sub-Distrito	Setor Censitário
Identificação: Distrito	Sub-Distrito	Setor Urbano
		Agglomerado Rural

**LIMITES**

Informacional	Intermunicipal	Intermunicipal
Áreas especiais		

**OBS:** Os limites provenientes das fontes referidas, representados na cor verde estão desatualizados e devem ser desconsiderados

**MAPA MUNICIPAL ESTATÍSTICO**

Escala: 1 : 100.000

Ministério do Planejamento, Orçamento e Gestão  
IBGE - INSTITUTO BRASILEIRO DE GEOGRAFIA E ESTATÍSTICA  
Rua de Janeiro, 51 - CEP 21.241-010  
Rio de Janeiro, RJ

Divisão Político-Administrativa		NOME
UF	MUNICÍPIO	
MT	Canabrava do Norte	

Localização do município no Mapeamento Sistemático

Articulação das Partes do Mapa

Localização no Estado

Fonte: Mapa Índice do Brasil - IBGE

**CRONOLOGIA**

MALHA TERRITORIAL	2010
EDIÇÃO	7/4/2011
DISPONIBILIZAÇÃO	Consultar Metadados

**Canabrava do Norte - MT**

**ASPECTOS FÍSICOS**

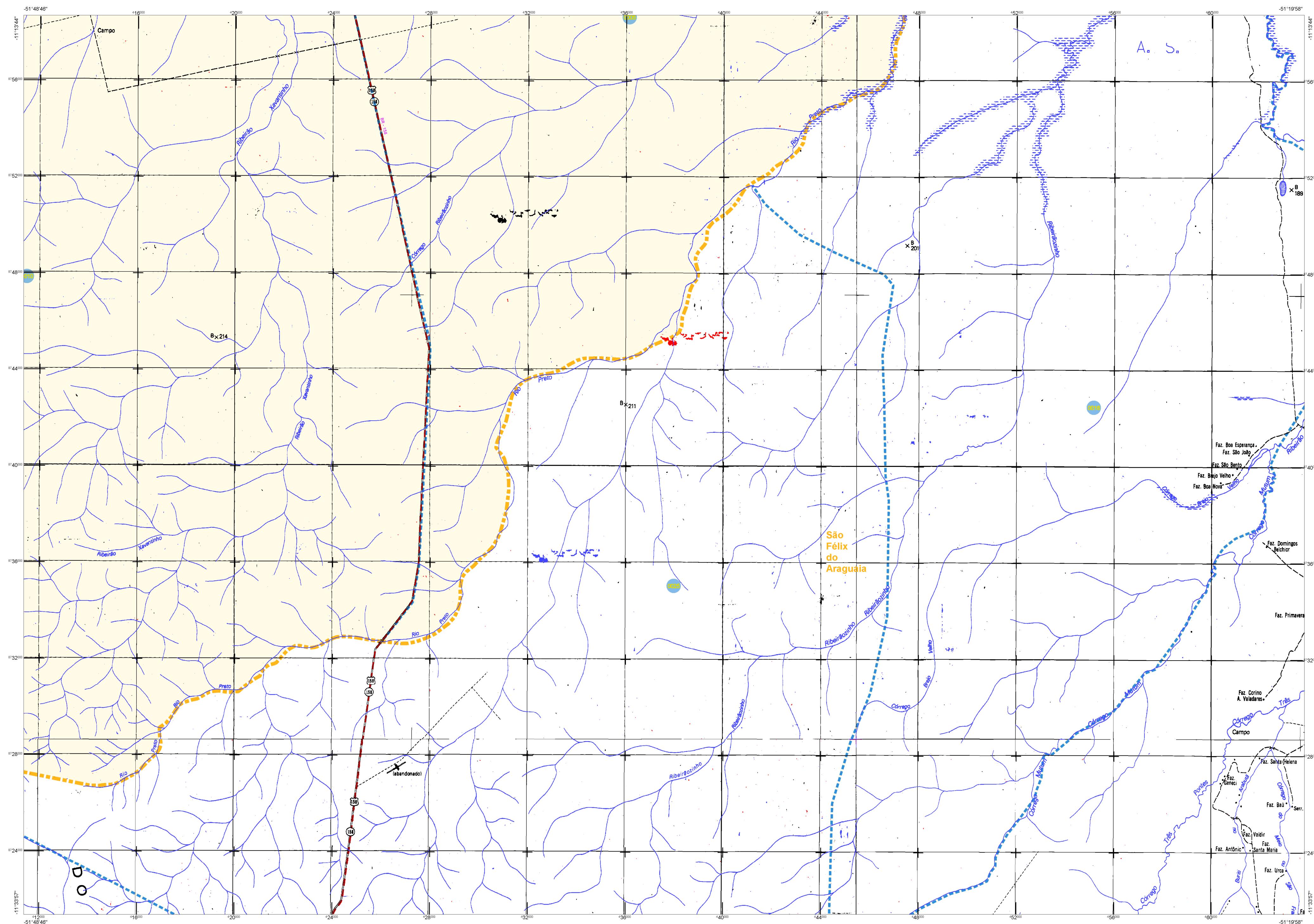
Região: NORDESTE MATO-GROSSENSE  
Município: NORTE ARAGUAIA

Área do Setor	Área
Coordenadas UTM	
Latitude: -11.024	E: 49.9231 64
Longitude: -51.831	N: 517.7293 23
	51

**IMPLEMENTAÇÃO**

Coordenação Geral	CCAR
Coordenação Técnica	CETE
Coordenação de Estrutura Territorial	
Unidades Produtoras	
Imagens Digitais do IBGE	
Elaboração	
Centro de Documentação e Disseminação de Informação	CCDI





**ELEMENTOS PLANIMÉTRICOS**

Edifícios  
Igreja, Sacada, Mira  
Moinho de vento, Moinho de água  
Campo de emergência, Parol  
Localidades

Linhas transmissoras de energia, Cerca  
Linha telefônica

Rodovias  
auto-estrada  
pavimentada  
sem pavimentação  
caminho carroçável  
trilho, caminho e picada  
perfil de estrada, federal, estadual  
Ferroviária  
bóia briga  
bóia estrada

**ELEMENTOS ALTIMÉTRICOS**

Rede trigonométrica, Referência de nível  
Ponto astronômico, Ponto barométrico  
Cota comprovada  
Superfície deformada, Área

**ELEMENTOS DE HIDROGRAFIA**

Curso d'água intermitente  
Lago ou lagoa intermitente  
Terreno sujeito a inundação, Salina  
Brimpa ou pântano  
Flecha (água), Nascente  
Rápidos e cachoeiras grandes  
Rápidos e cachoeiras  
Rocha submersa e a descoberto  
Moine e represa, terra e alvenaria  
Arcoaberto  
Relevo rochoso

**ATUALIZAÇÕES CARTOGRÁFICAS**  
COR MAGENTA - Levantamento por GPS e/ou imagens de Satélites  
COR VERDE - Levantamento apoiado em cartografia cartográfica

**CONVENÇÕES CARTOGRÁFICAS**

**Convenções Temáticas**

Limites: Distrital	Sub-Distrital	Setor Censitário
Identificação: Distrito	Sub-Distrito	Setor Urbano
	Rural	Agglomerado Rural

**LIMITES**

Informacional	Intermunicipal	Intermunicipal
Intermunicipal	Intermunicipal	Áreas especiais

OBS: Os limites provenientes das fontes referidas, representados na cor verde estão desatualizados e devem ser desconsiderados.

**MAPA MUNICIPAL ESTATÍSTICO**

Escala: 1 : 100.000

IBGE - Instituto Brasileiro de Geografia e Estatística  
Coordenadas Geográficas em Lat/Lon: UTM - SP0422700  
Coordenadas Planimétricas em UTM - SAD 55  
Origem das Coordenadas UTM: Equador e Meridiano 50º W  
Análises em escalas de 1:10.000 a 1:500 m respectivamente  
Este trabalho integra o projeto de mapeamento geográfico do Brasil em escala 1:100.000, a partir da junção dos dados do Mapeamento Sistemático Brasileiro produzido pelo IBGE, com o mapeamento geográfico de Canabrava do Norte-MT, produzido pelo IBGE, com atualização geográfica de dados locais, sob supervisão para os aspectos cartográficos e temáticos.

MINISTÉRIO DO PLANEJAMENTO, ORÇAMENTO E GESTÃO  
INSTITUTO BRASILEIRO DE GEOGRAFIA E ESTATÍSTICA  
DIRETORIA DE INSCRIÇÃO, GESTÃO E GESTÃO DE INFORMAÇÃO  
DEPARTAMENTO DE Mapeamento Geográfico e Estatístico  
Rua de Janeiro, 151 - CEP 12.141-050  
Brasília - DF

**Divisão Público-Administrativa**

UF	MUNICÍPIO	NOME
MT	5102694	Canabrava do Norte

**Localização do município no Mapeamento Sistemático**

**Articulação dos Partes do Mapa**

**Localização no Estado**

Fonte: Mapa Índice do Brasil - IBGE

**CRONOLOGIA**

MALHA TERRITORIAL	2010
EDIÇÃO	7/4/2011
Atualização e Análise	Consultar Metadados

**Canabrava do Norte - MT**

**ASPECTOS FÍSICOS**

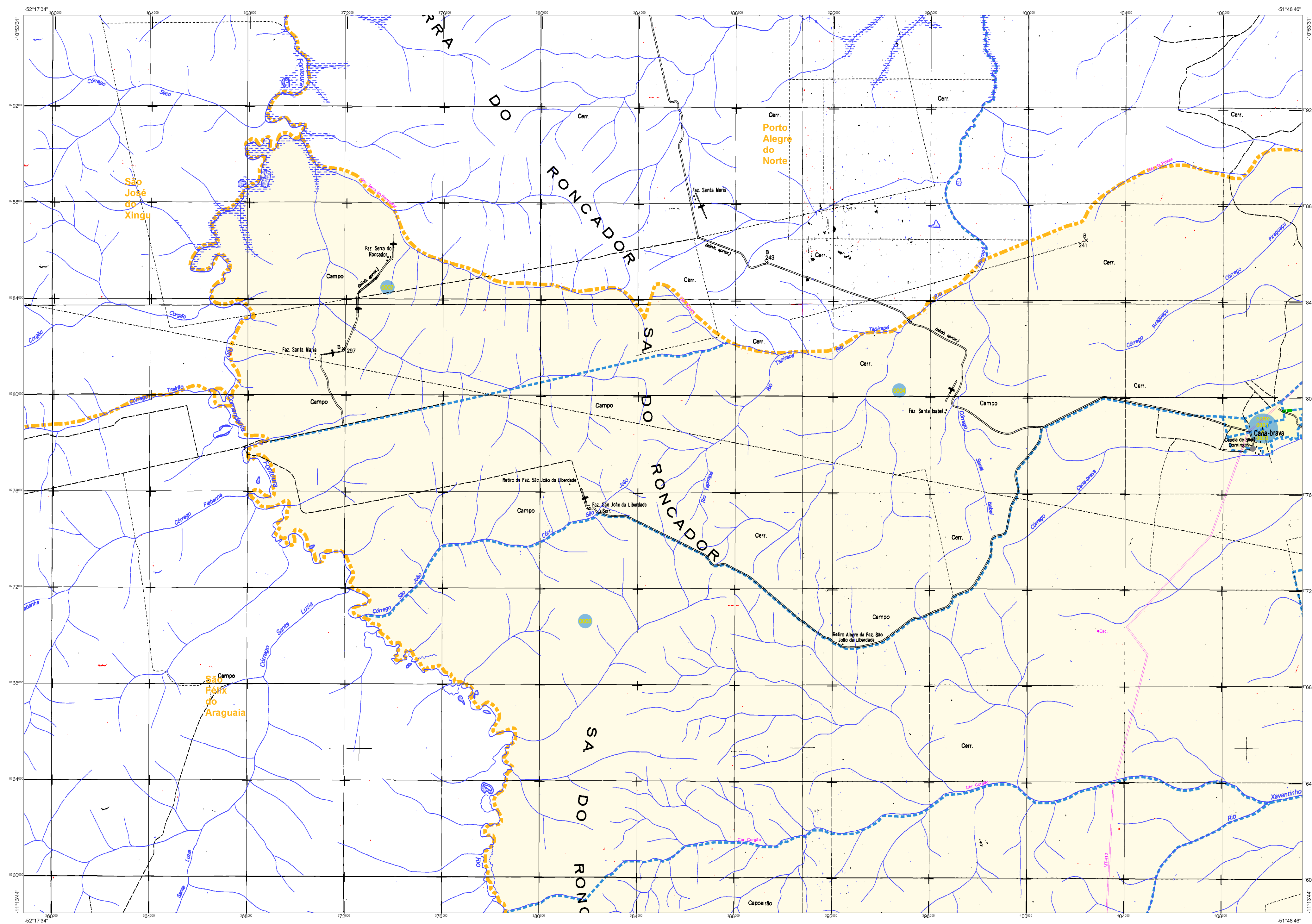
Região: NORDESTE MATO-GOSSENSSE  
Município: NORDESTE ARAGUAIA

Área do Município	Área do Estado
11.024 km²	409.231 km²
Coordenadas Geográficas	Coordenadas Planimétricas
Latitude: -11.024	Longitude: -51.811
Coordenadas Geográficas	Coordenadas Planimétricas
Latitude: -11.024	Longitude: -51.811

**IMPLEMENTAÇÃO**

Coordenação Geral	CCAR
Coordenação Técnica	CEFE
Coordenação de Estrutura Territorial	CEFE
Coordenação de Produção	CEFE
Coordenação de Edição	CEFE
Coordenação de Diagramação e Distribuição de Informação	CEFE





**ELEMENTOS PLANIMÉTRICOS**

Edificações: Igreja, Escola, Mina, Molino de vento, Molino de água, Campo de emergência, Parol, Localidades.

Linha transmissora de energia, Cerca, Linha telefônica.

Rodovias: auto-estrada, pavimentada, sem pavimentação, sem pavimentação, trilha, caminho e picada, trilhas de estrada, federal, estadual.

Ferrovias: bitola larga, bitola estreita.

**CONVENÇÕES CARTOGRÁFICAS**

**ELEMENTOS ALTIMÉTRICOS**

Rede trigonométrica, Referência de nível, Ponto astronômico, Ponto barométrico, Cota comprovada, Superfície deformada, Área.

**ELEMENTOS DE HIDROGRAFIA**

Curso d'água intermitente, Lago ou lagoa intermitente, Terreno sujeito a inundação, Salina, Brejo ou pântano, Foz (água), Nascente, Rápidos e cachoeiras grandes, Rápidos e cachoeiras, Rochas submersas e a descoberto, Molhe e represa, terra e alvenaria, Açougueiro, No seco ou de alívio, Recife rochoso.

**ATUALIZAÇÕES CARTOGRÁFICAS**

COR MAGENTA - Levantamento por GPS e/ou imagens de Satélites  
COR VERDE - Levantamento apoiado em cartografia cartográfica.

**Convenções Temáticas**

Limites: Distrital	Sub-Distrital	Setor Censitário
Identificação: Distrito	Sub-Distrito	Setor Rural / Setor Urbano / Aglomerado Rural

**LIMITES**

Informacional, Interdistrital, Intermunicipal, Áreas especiais.

OBS: Os limites provenientes das fontes referidas não foram atualizados e devem ser desconsiderados.

**MAPA MUNICIPAL ESTATÍSTICO**

Escala: 1 : 100.000

Ministério do Planejamento, Orçamento e Gestão  
IBGE - Instituto Brasileiro de Geografia e Estatística  
Rua de Janeiro, 125 - CEP 21.241-010

**Divisão Público-Administrativa**

UF	MUNICÍPIO	NOME
MT	510269400	Canabrava do Norte

**Localização do município no Mapeamento Sistemático**

**Articulação dos Partes do Mapa**

**Localização no Estado**

**CRONOLOGIA**

MALHA TERRITORIAL	2010
EDIÇÃO	7/4/2011
Atualização	Consultar Metadados

**Canabrava do Norte - MT**

**ASPECTOS FÍSICOS**

Região: NORDESTE MATO-GROSSENSE  
Mesorregião: NORTE ARAGUAIA

Área do Setor	Área
Coordenadas UTM	Coordenadas UTM
Latitude: -11.024	E: 49.9231 64
Longitude: -51.831	N: 517.2919 23
Altitude	51

**IMPLEMENTAÇÃO**

Coordenação Geral	CCAR
Coordenação Técnica	CETE
Coordenação de Estrutura Terrestre	CETE
Unidades Produtoras	Unidades Produtoras do IBGE
Elaboração	Unidades Produtoras do IBGE
Centro de Documentação e Disseminação de Informação	CCDI