

ELEMENTOS PLANIMÉTRICOS

CONVENÇÕES CARTOGRÁFICAS

ELEMENTOS ALTIMÉTRICOS

ELEMENTOS DE HIDROGRAFIA

ATUALIZAÇÕES CARTOGRÁFICAS

COR MAGENTA - Lançamento em 01/01/2011
COR VERDE - Lançamento aproximado sem comprovação cartográfica

Convenções Temáticas

Identificação

LIMITES

Áreas especiais

OBS: Os limites provenientes das Telhas "redes" representadas na cor verde estão desatualizados e devem ser desconsiderados.

MAPA MUNICIPAL ESTATÍSTICO

Escala: 1 : 100.000

Sistema de Coordenadas Geográficas em Latitudes/Longitudes: 1983A3 2000
Coordenadas Planas: Mercator Universal UTM 18S
Origem do datum: WGS 84
Datum: WGS 84
Projecção: UTM
Fuso horário: UTC-5
Fuso horário: UTC-5

Este produto integra a coleção de mapas municipais produzida pelo IBGE em parceria com os municípios, sob a coordenação do IBGE. O IBGE não se responsabiliza por danos ou prejuízos decorrentes do uso indevido das informações aqui contidas.

MINISTÉRIO DO PLANEJAMENTO, ORÇAMENTO E GESTÃO
SECRETARIA DE POLÍTICA DE ADMINISTRAÇÃO
DIRETORIA DE GEOGRAFIA, INFORMATICA E GESTÃO DE DADOS
INSTITUTO BRASILEIRO DE GEOGRAFIA E ESTATÍSTICA
Av. Brasil, 1871 - Fone: (51) 3411-1000
Rio de Janeiro, RJ - CEP: 20064-001

GEOLOGIA		NOME	
1000000	1000000	Chapada dos Guimarães	
1000000	1000000	Varzea Grande	
1000000	1000000	Varzea Grande	

Localização do município no Mapeamento Sistemático

Articulação das Partes do Mapa

Localização no Estado

Fonte: Mapa Índice do Brasil - IBGE

CRONOLOGIA

EDIÇÃO	2010
7/25/2011	
Atualização de dados e documentação técnica e atualização	Consultar Metadados

Chapada dos Guimarães - MT

ASPECTOS FÍSICOS

Região: CENTRO-SUL MATO-GROSSENSE

Município: CUIABÁ

Área: 1.414,17 km²

Altitude da Sede: 15,461 m

Coordenadas Geográficas: 15° 46' 14" S, 53° 41' 01" W

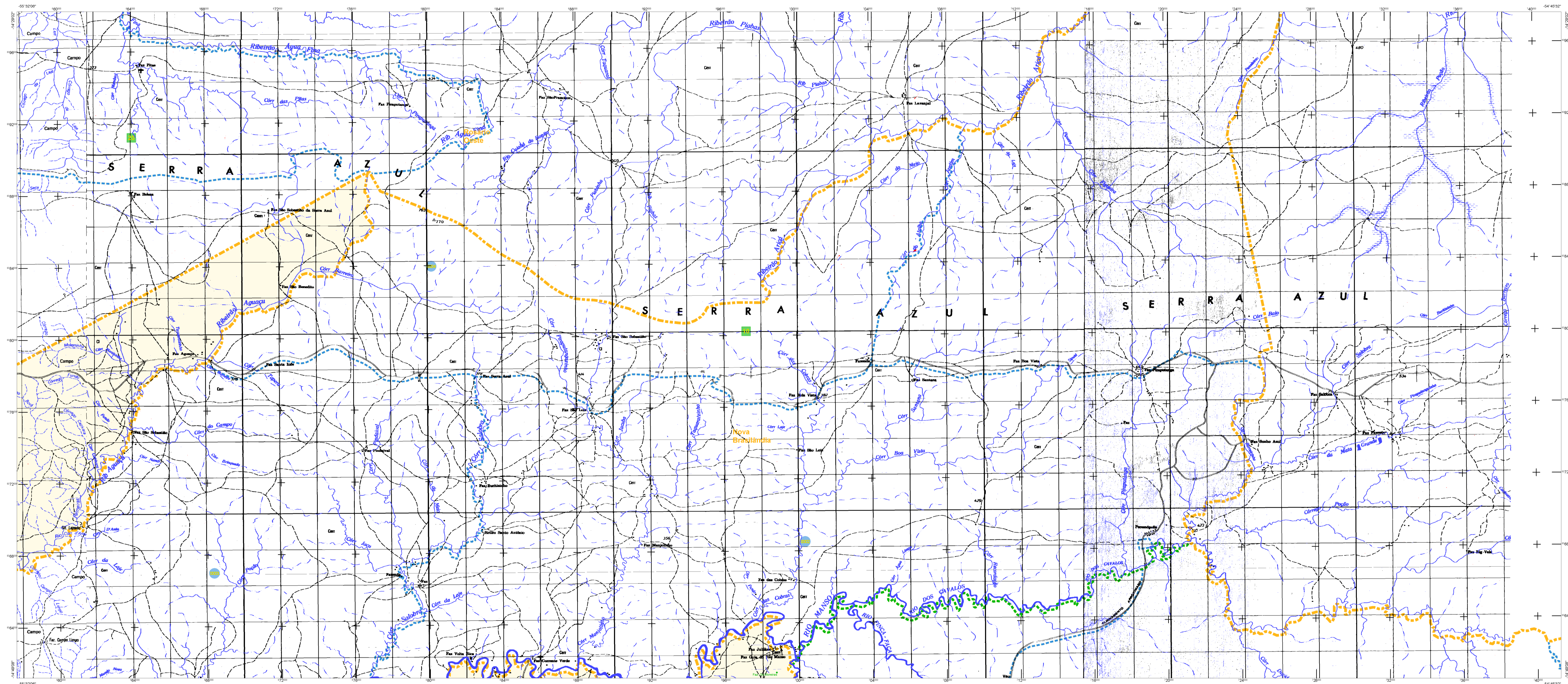
INFORMAÇÕES

Coordenação Técnica: Coordenação de Cartografia - IBGE

Coordenação de Edição: Coordenação de Edições Técnicas - IBGE

Coordenação de Produção: Divisão de Produção - IBGE

Coordenação de Diagramação: Divisão de Diagramação e Diagramação de Informação - IBGE



ELEMENTOS PLANIMÉTRICOS

CONVENÇÕES CARTOGRÁFICAS

ELEMENTOS ALTIMÉTRICOS

ELEMENTOS DE HIDROGRAFIA

ATUALIZAÇÕES CARTOGRÁFICAS

COR MAGENTA - Lançamento em 01/01/2011
COR VERDE - Lançamento em 01/01/2011

Convenções Temáticas

Identificação

LIMITES

internaional
intermunicipal
áreas especiais

OBS: Os limites provenientes das fontes "nóvel" representadas na cor verde estão desatualizados e devem ser desconsiderados.

MAPA MUNICIPAL ESTATÍSTICO

Escala: 1 : 100.000

Sistema de Coordenadas Geográficas em Latitudes/Longitudes: 2011
Coordenadas Planas: Mercator Universal UTM - Datum: SAD 69
Origem do datum: 00° 00' 00" S - 54° 00' 00" W
Datum: 0000000000,0000000000
Escala: 1:100.000
Este produto integra a coleção de mapas municipais gerada em parceria com as administrações locais e é disponibilizada gratuitamente em formato digital pelo IBGE. OIBGE não se responsabiliza pelo uso indevido das informações aqui apresentadas. Este mapa foi produzido a partir de dados fornecidos pelas administrações locais e não representa o IBGE.

MINISTÉRIO DO PLANEJAMENTO, ORÇAMENTO E GESTÃO
INSTITUTO BRASILEIRO DE GEOGRAFIA E ESTATÍSTICA
A DART/IBGE (DE GEOGRAFIA) ignora e não se responsabiliza por erros de impressão ou de dados.
At. Brasil, 1871 - Fone: 011-3241-1000
Rio de Janeiro - RJ - CEP: 20040-020

GEOLOGIA		NOME	
USO	USO	USO	USO
01000000	01000000	01000000	01000000
01000000	01000000	01000000	01000000
01000000	01000000	01000000	01000000

Localização do município no Mapeamento Sistemático

Atuação das Partes do Mapa

Localização no Estado

Fonte: Mapa Índice do Brasil - IBGE

CRONOLOGIA

MALHA TERRITORIAL	2010
EDIÇÃO	7/25/2011
Revisão técnica e atualização	Consultar Metadados

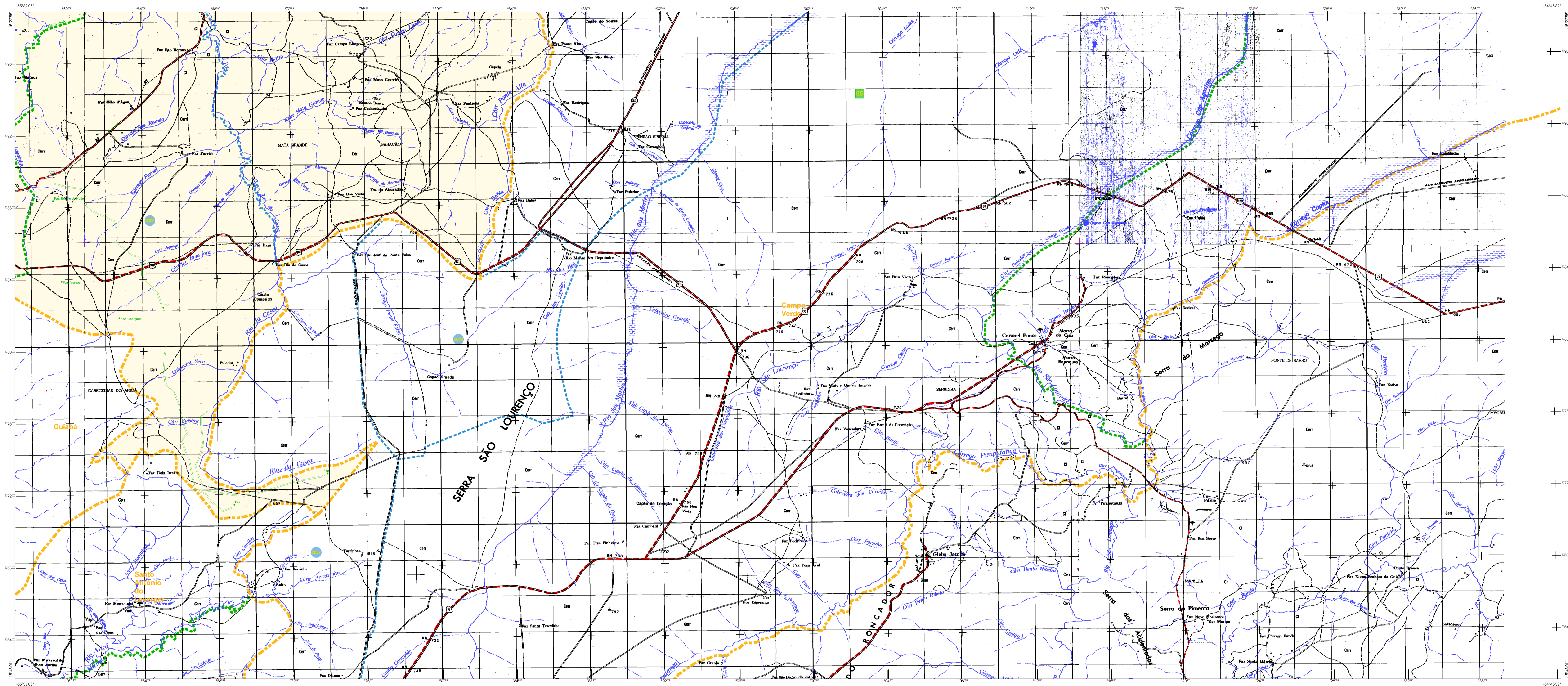
Chapada dos Guimarães - MT

ASPECTOS FÍSICOS

Região: CENTRO-SUL MATO-GROSSENSE
Município: CHAPADA DOS GUIMARÃES
Área: 1.100,00 km²
Altitude da Sede: 1.100 m
Coordenadas Geográficas: Lat: -15,461° S; Long: -55,75° W

INFRAESTRUTURA

Coordenação Técnica: Coordenação de Cartografia - IBGE
Coordenação de Edições Técnicas - IBGE
Coordenação de Produção - IBGE
Coordenação de Diagramação - IBGE
Coordenação de Distribuição e Disseminação de Informação - IBGE



ELEMENTOS PLANIMÉTRICOS

CONVENÇÕES CARTOGRÁFICAS

ELEMENTOS ALTIMÉTRICOS

ELEMENTOS DE HIDROGRAFIA

ATUALIZAÇÕES CARTOGRÁFICAS

COR MAGENTA - Lançamento em 01/01/2011
COR VERDE - Lançamento em 01/01/2011

Convenções Temáticas

Identificação

LIMITES

interna municipal
interna estadual
internacional
áreas especiais

OBS: Os limites provenientes das tabelas "nódo" representadas na cor verde estão desatualizados e devem ser desconsiderados.

MAPA MUNICIPAL ESTATÍSTICO

Escala: 1 : 100 000

Sistema de Coordenadas Geográficas em Latitudes e Longitudes - 1984 (SAD 69)

Coordenadas Planas - Mercator Universal UTM - SAD 69

Origem do Sistema de Referência Geográfica - SAD 69

Projeto de Geoprocessamento - IBGE - 2010

Este produto integra a cadeia de mapas municipais produzida pelo IBGE em parceria com os municípios, com o objetivo de fornecer informações geográficas e estatísticas para o planejamento e a gestão municipal.

MINISTÉRIO DO PLANEJAMENTO, ORÇAMENTO E GESTÃO

SECRETARIA DE POLÍTICAS DE DESENVOLVIMENTO URBANO

A DART/IBGE (DEPARTAMENTO DE GEODÉSIA, GEOMÁTICA E CARTOGRAFIA) é responsável pela produção e atualização dos mapas municipais.

At. São Paulo, 18/11/2011. Paulo de Lacerda - Diretor de Geoprocessamento e Cartografia

GEOCODIGO		NOME	
UF	MUNICÍPIO	UF	MUNICÍPIO
MT	5103007	MT	Chapada dos Guimarães
MT	5103008	MT	Paranaíba
MT	5103009	MT	Paranaíba
MT	5103010	MT	Paranaíba

Localização do município no Mapeamento Sistemático

Atuação das Partes do Mapa

Localização no Estado

Fonte: Mapa Índice do Brasil - IBGE

CRONOLOGIA

EDIÇÃO	DATA
1	7/25/2011

Consultar Metadados

Chapada dos Guimarães - MT

ASPECTOS FÍSICOS

Região: CENTRO-SUL MATO-GOSSENSÊ

Microrregião: CUIABÁ

Área: 1.230,00 km²

Altitude da Sede: 1.451 m

Coordenadas Geográficas: Lat: -15,461° S, Lon: -53,928842° W

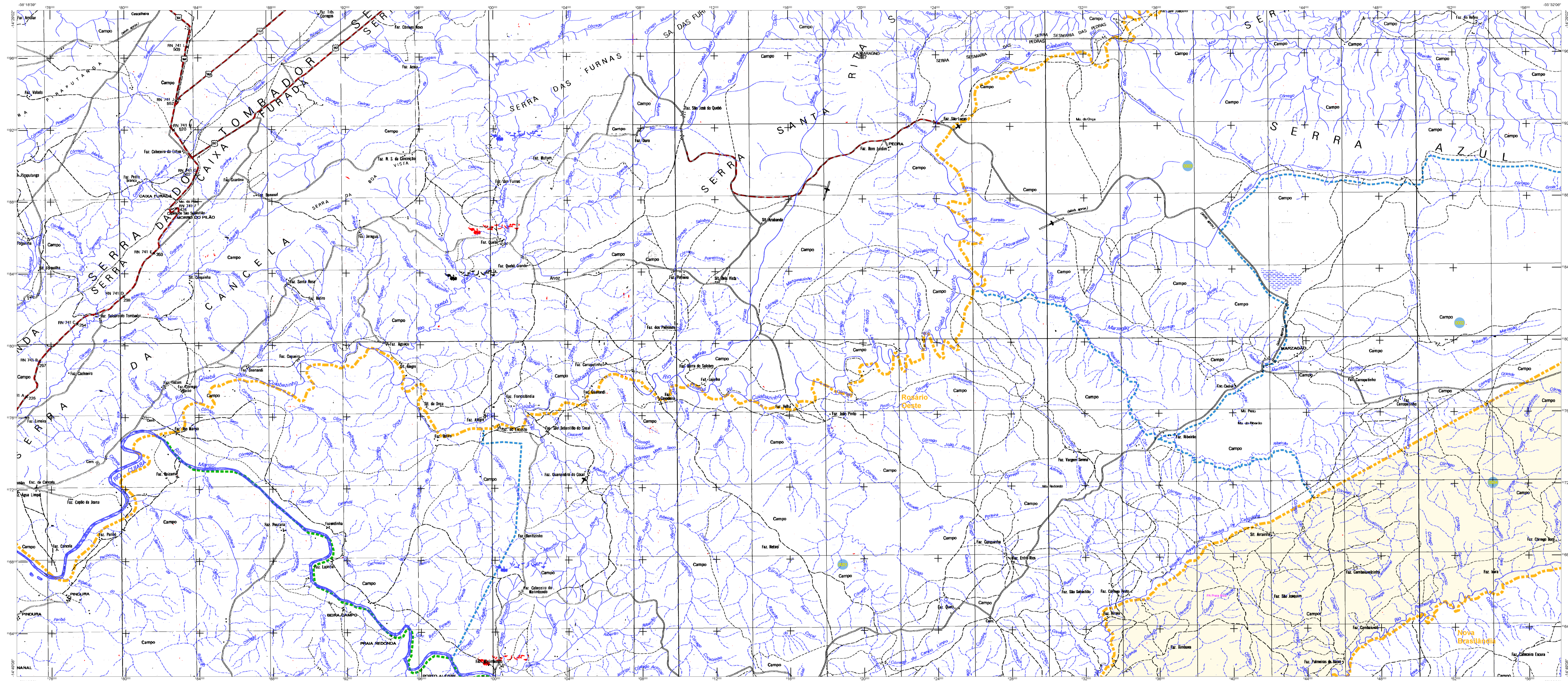
POPULAÇÃO

Coordenação Técnica: Coordenação de Cartografia - IBGE

Coordenação de Edições Técnicas - IBGE

Coordenação de Produção - IBGE

Coordenação de Diagramação e Diagramação de Informação - IBGE



ELEMENTOS PLANIMÉTRICOS

CONVENÇÕES CARTOGRÁFICAS

ELEMENTOS ALTIMÉTRICOS

ELEMENTOS DE HIDROGRAFIA

ATUALIZAÇÕES CARTOGRÁFICAS

COR MAGENTA - Lançamento em 01/01/2011
COR VERDE - Lançamento aproximado sem comprovação cartográfica

Convenções Temáticas

Identificação

LIMITES

Áreas especiais

OBS: Os limites provenientes das Telhas "nadir" representadas na cor verde estão desatualizados e devem ser desconsiderados.

MAPA MUNICIPAL ESTATÍSTICO

Escala: 1 : 100.000

Sistema de Coordenadas Geográficas em Latitudes/Longitudes: 1983(A) 2000
Coordenadas Planas: Mercator Universal UTM - Datum: 54S
Origem do datum: 1974, 000 000 000 - 000 000 000 - 000 000 000
Datum: 54S
Proj.: UTM
Proj. Aux.: Mercator Universal UTM - Datum: 54S
Proj. Aux.: Mercator Universal UTM - Datum: 54S

Este produto integra a coleção de mapas municipais gerada de forma automática a partir de dados de fontes de informação geográfica e estatística disponibilizadas pelo IBGE. O IBGE não se responsabiliza pelo uso indevido ou incorreto dos dados aqui apresentados, nem pela atualização e manutenção dos dados geográficos e estatísticos aqui apresentados.

MINISTÉRIO DO PLANEJAMENTO, ORÇAMENTO E GESTÃO
SECRETARIA DE POLÍTICAS DE ADMINISTRAÇÃO - SEPOL/PLANEJ
A DIRETORIA DE GEOGRAFIA, INSCRIÇÃO E GESTÃO DE TERRITÓRIOS
ESTATÍSTICA DO BRASIL - DEB/IBGE
Av. Brasil, 1871 - Fone: (61) 3041-1000
Brasília - DF - CEP: 70150-900

GEOGRÁFICO		NOME	
UF	MUNICÍPIO	UF	MUNICÍPIO
MT	Chapada dos Guimarães	MT	Chapada dos Guimarães
MT	Chapada dos Guimarães	MT	Chapada dos Guimarães
MT	Chapada dos Guimarães	MT	Chapada dos Guimarães

Localização do município no Mapeamento Sistemático

Atuação das Partes do Mapa

Localização no Estado

Fonte: Mapa Índice do Brasil - IBGE

CRONOLOGIA

EDIÇÃO	DATA
1	7/25/2011

Consultar Metadados

Chapada dos Guimarães - MT

ASPECTOS FÍSICOS

Região: CENTRO-SUL MATO-GOSSENSÊ

Município: CHAPADA DOS GUIMARÃES

Área: 1.103,47 km²

Altitude da Sede: 1.103,47 m

Coordenadas Geográficas: Lat: -15,461° S; Lon: -53,410177° W

POPULAÇÃO

População Total: 11.034

População Urbana: 8.000

População Rural: 3.034

Fonte: Censo de Demografia e Estatística de 2010

